

令和3年度 就学時健康診断日程表

該当する月日及び実施場所で受診できない場合は、他の月日及び実施場所で受診していただくことができます。□
ただし、この通知と上履き等を必ずご持参ください（田主丸・城島・三瀨地区の会場で受診する方は上履きの持参は不要です）。その際の事前の連絡は不要です。

新型コロナウイルス感染予防のため、来場される際はマスクの着用をお願いします。

発熱などの風邪症状がみられる方の来場はお控えいただきますようお願いいたします。

引率は必要最小限の人数で、健康診断終了後は速やかに退場していただきますようお願いいたします。

●旧久留米地区

実施日	実施場所	受付時間
10月5日(火)	大善寺小	14:00～14:40
	青峰小	14:00～14:20
10月6日(水)	荘島小	14:00～14:20
	善導寺小	14:00～14:40
10月7日(木)	金丸小	14:00～14:50
	日吉小	14:00～14:40
10月8日(金)	上津小	14:00～14:50
	山川小	14:00～14:40
10月12日(火)	鳥飼小	14:00～14:50
10月13日(水)	高良内小	14:00～14:40
	宮ノ陣小	14:00～14:40
10月14日(木)	安武小	14:00～14:30
	御井小	14:00～14:40

実施日	実施場所	受付時間
10月15日(金)	南薫小	14:00～14:50
	山本小	14:00～14:20
10月19日(火)	長門石小	14:00～14:40
10月20日(水)	南小	14:00～15:00
10月21日(木)	西国分小	14:00～15:00
10月22日(金)	荒木小	14:00～14:50
	草野小	14:00～14:20
10月26日(火)	大橋小	14:00～14:20
	東国分小	14:00～14:50
10月27日(水)	合川小	14:00～14:50
10月28日(木)	小森野小	14:00～14:30
	篠山小	14:00～14:40
10月29日(金)	津福小	14:00～14:50
	京町小	14:00～14:30

●田主丸地区

実施日	実施場所	受付時間	対象者
10月5日(火)	田主丸複合文化施設 (そよ風ホール) ※上履きは持参不要	13:30～14:00	船越小・水縄小・竹野小に入学予定のお子さま
10月6日(水)			水分小・川会小・柴刈小に入学予定のお子さま
10月12日(火)			田主丸小に入学予定のお子さま

●北野地区

実施日	実施場所	受付時間	対象者
10月5日(火)	北野生涯学習センター 本館(大ホール)	13:00～14:00	大城小・金島小に入学予定のお子さま
10月6日(水)			北野小・弓削小に入学予定のお子さま

●城島地区

実施日	実施場所	受付時間	対象者
10月5日(火)	城島総合文化センター ※上履きは持参不要	13:30～14:10	青木小に入学予定のお子さま
10月18日(月)			城島小に入学予定のお子さま
10月19日(火)			江上小に入学予定のお子さま

※下田小・浮島小は、令和3年4月に城島小へ統合されました。

●三瀨地区

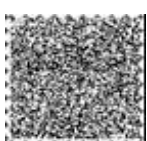
実施日	実施場所	受付時間	対象者
10月12日(火)	三瀨生涯学習センター ※上履きは持参不要	13:30～14:10	西牟田小に入学予定のお子さま
10月13日(水)			犬塚小に入学予定のお子さま
10月15日(金)			三瀨小に入学予定のお子さま

●未受診者健診

実施日	実施場所	受付時間
11月25日(木)	えーるピア久留米	14:00～14:40



けんしんを
うけるときは、こ
のかみとうわばき
をもってきてね。
まってるっば。



【保護者様へのお願い】

- 入学後の特別な教育的支援や配慮についてご相談がある方は、学校教育課指導チーム（電話0942-30-9216）へご連絡ください。
- ご不明な点は、学校保健課（電話0942-30-9273、FAX0942-30-9719）までお問い合わせください。