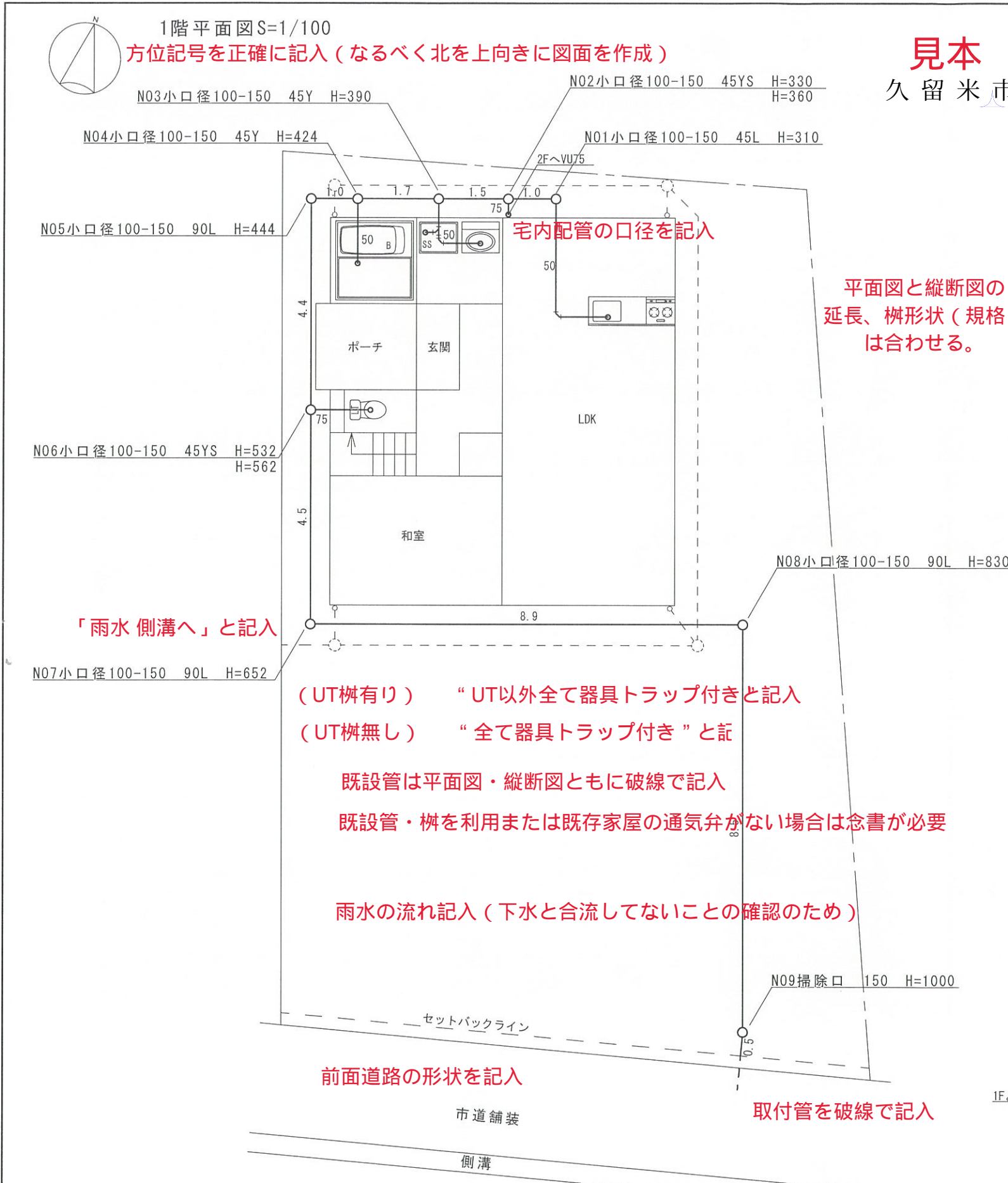


【遵守事項】 1. 取付管のキャップは必ず管口を切断して取り外すこと。人力・機械では絶対に引き抜かないこと

2. 取付管に逆勾配等の不具合があれば下水道整備課 (TEL0942-30-9079) に連絡すること!

見本 久留米市



縦断図

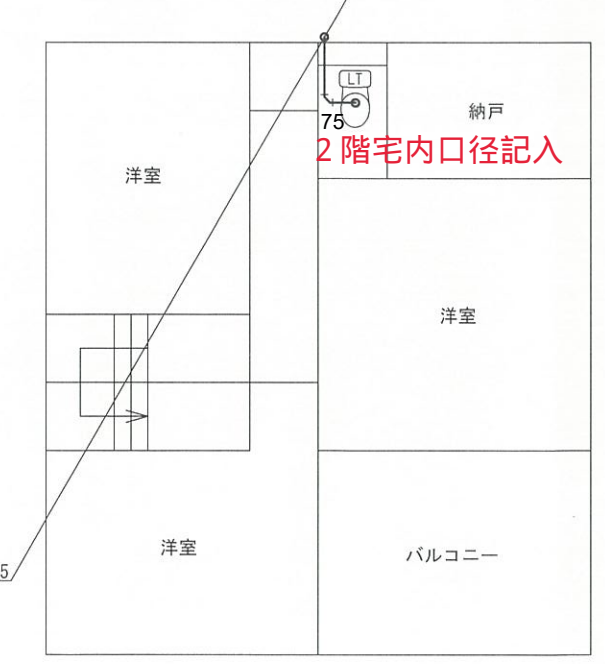
| | | | | | | | | | | |
|-------|-------|-------|-------|-------|-------|-------|-------|-------|-------|--------------|
| 管種・管径 | VU100 | | | | | | | | | VU150 |
| 配管長さ | 1.0 | 1.5 | 1.7 | 1.0 | 4.4 | 4.5 | 8.9 | 8.5 | 0.5 | |
| 勾配 | 2/100 | | | | | | | | | 掃除口下流側の管底高記入 |
| 管底高 | 9.790 | 9.770 | 9.740 | 9.710 | 9.676 | 9.656 | 9.568 | 9.538 | 9.448 | 9.270 |
| 土かぶり | 0.200 | 0.220 | 0.250 | 0.280 | 0.314 | 0.334 | 0.422 | 0.452 | 0.542 | 0.720 |
| 地盤高 | 10.10 | 10.10 | 10.10 | 10.10 | 10.10 | 10.10 | 10.10 | 10.10 | 10.10 | 10.10 |
| 追加距離 | 0.0 | 1.0 | 2.5 | 4.2 | 5.2 | 9.6 | 14.1 | 23.0 | 31.5 | 32.0 |

掃除口下流側 (取付管) の口径記入

小数点以下1位か2位まで

高さは
小数点以下2位か3位まで

2階平面図 S=1/100



通気口径記入

位置図の方位記入



※すべて器具トラップ付き

地図番号 × - × - ×

| | | | | | | | | | | | | |
|-----|-------------|------------------|------------------|-----|-----|------------------|------------|-------|-----------------|-------|------------------------|----|
| 指 定 | (株)久留米排水工務店 | | | 統括者 | 製図者 | 水 栓 番 号 12345 | 設 計 完 成 | 年 月 日 | 縮 尺 S= 1/100 | 工 事 名 | 〇〇邸 新設 排水設備新設 (5号地) 工事 | |
| | 工 事 店 | 設 計 者 (主任技術者) | 登 録 番 号 24000 | | | | | | | | 氏 名 筑紫 次郎 | 筑紫 |

配管ルートの変更や突発的な事項が発生した際は、給排水設備課 (TEL0942-30-8569) までご連絡ください。