

R階平面図 S=1/150

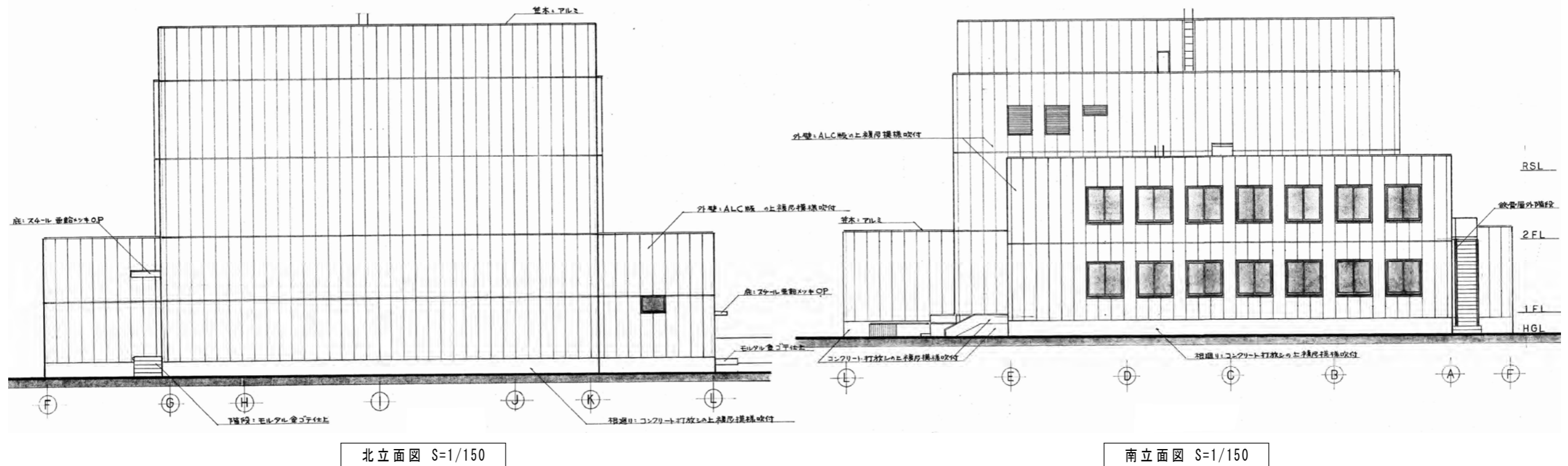
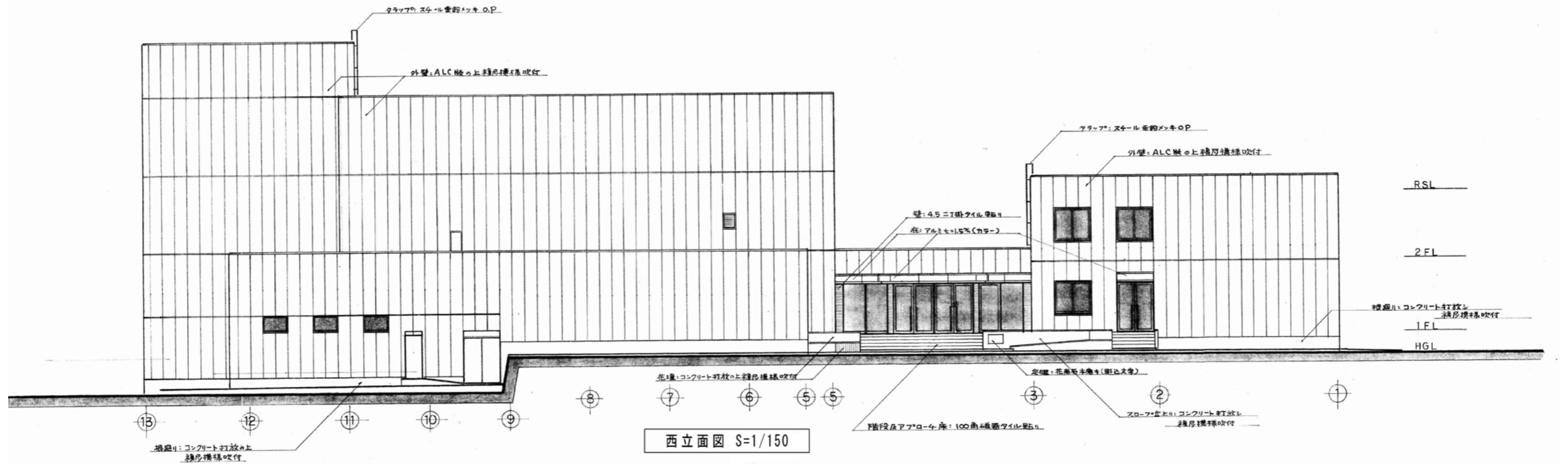
特記事項  
 図面をA3サイズに縮小する場合の倍率は、下記の通り読み替えるものとする。  
 ・A1サイズの場合、1/2とする。  
 ・A2サイズの場合、7/10とする。

久留米市  
 都市建設部建築課

設計事務所 (建築) 山本設計工房  
 一級建築士登録 第1-50052号 山本 茂明  
 設計協力事務所 (構造・電気・機械) リュウ設計(電気)・コガ企画サービス(機械)

工事 久留米共同福祉施設(共同ホール)解体工事

図面名称 R階平面図 縮尺 S=1/150 図面番号 A-22



特記事項  
 図面をA3サイズに縮小する場合の倍率は、下記の通り読み替えるものとする。  
 ・A1サイズの場合、1/2とする。  
 ・A2サイズの場合、7/10とする。

久留米市  
 都市建設部建築課

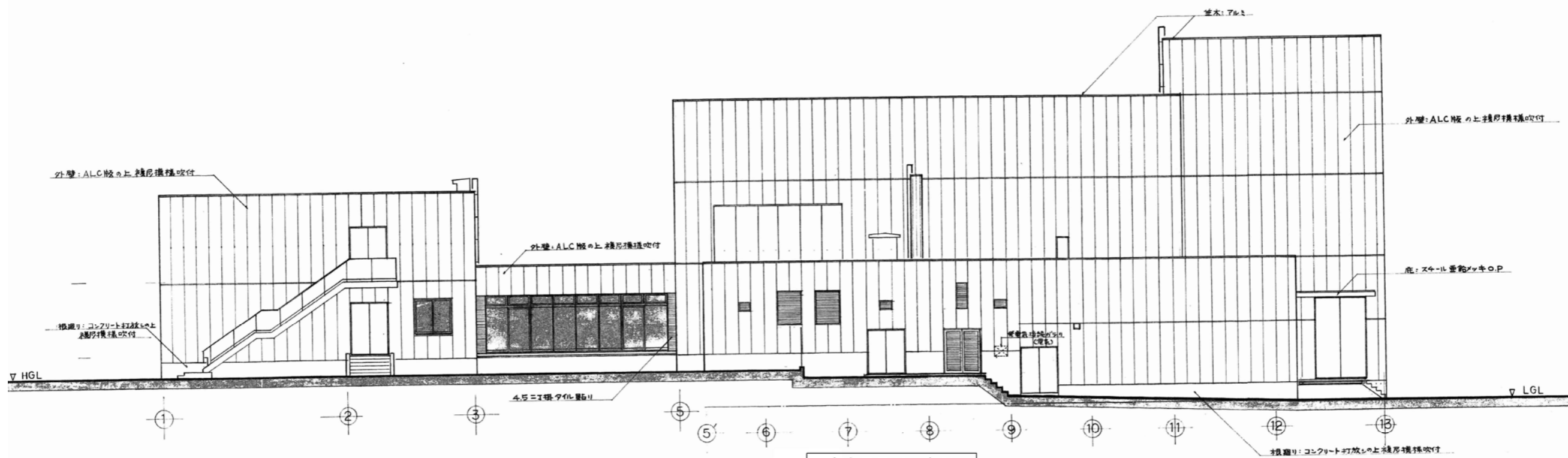
設計事務所(建築) 山本設計工房  
 一級建築士登録 第1-50052号 山本 茂明  
 設計協力事務所(構造・電気・機械)  
 リュウ設計(電気)・コガ企画サービス(機械)

工事  
 久留米共同福祉施設(共同ホール)解体工事

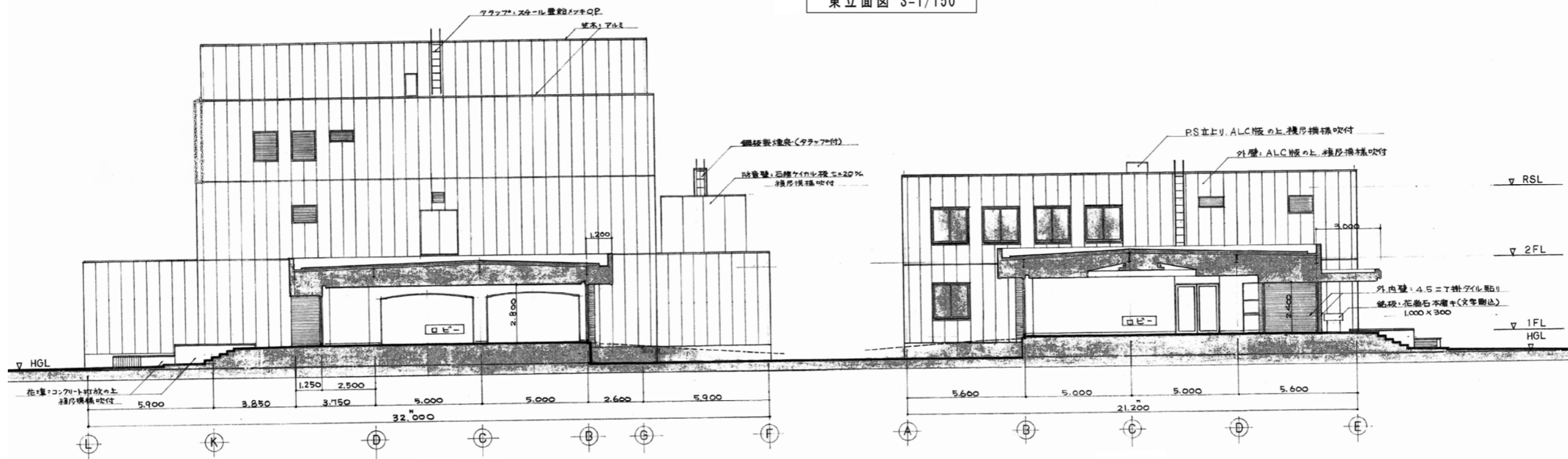
図面名称  
 立面図(1)

縮尺  
 S=1/150

図面番号  
 A-23



東立面図 S=1/150



南立面図 S=1/150

北立面図 S=1/150

特記事項  
 図面をA3サイズに縮小する場合の倍率は、下記の通り読み替えるものとする。  
 ・A1サイズの場合、1/2とする。  
 ○A2サイズの場合、7/10とする。

久留米市  
 都市建設部建築課

設計事務所(建築) 山本設計工房  
 一級建築士登録 第1-50052号 山本 茂明  
 設計協力事務所(構造・電気・機械) リュウ設計(電気)・コガ企画サービス(機械)

工事 久留米共同福祉施設(共同ホール)解体工事

図面名称 立面図(2) 縮尺 S=1/150 図面番号 A-24