

会議室  
吹出口  
VHS 200x100  
Q = 100<sup>CMH</sup>

会議室  
吹出口  
VHS 450x100  
Q = 350<sup>CMH</sup>(OA)

研修室  
吹出口  
VHS 450x100x2  
Q = 350<sup>CMH</sup>(OA)x2

会議室  
吹出口  
VHS 300x100  
Q = 200<sup>CMH</sup>(OA)

便所 M  
吹出口  
ZU-L(54) 200<sup>B</sup>  
Q = 300<sup>CMH</sup>

便所 W  
吹出口  
ZU-L(54) 200<sup>B</sup>  
Q = 300<sup>CMH</sup>

便所 W  
吹出口  
ZU-L(54) 200<sup>B</sup>  
Q = 200<sup>CMH</sup>

ロビー  
吹出口  
BL(L) 1500  
Q = 300<sup>CMH</sup>(OA)

トイレ  
吹出口  
ZU-L(54) 200<sup>B</sup>  
Q = 400<sup>CMH</sup>x3  
ZU-L(54) 200<sup>B</sup>  
Q = 200<sup>CMH</sup>

便所 M  
吹出口  
ZU-L(54) 200<sup>B</sup>x2  
Q = 300<sup>CMH</sup>x2

便所 W  
吹出口  
ZU-L(54) 200<sup>B</sup>x3  
Q = 200<sup>CMH</sup>x3

便所 W  
吹出口  
ZU-L(54) 200<sup>B</sup>  
Q = 100<sup>CMH</sup>

研修室中央大集会室天井下 - 送風機計画  
Q = 400<sup>CMH</sup>(OA) + 100<sup>CMH</sup>(OA) + 70<sup>CMH</sup>(OA)  
= 400<sup>CMH</sup>(OA) + 170<sup>CMH</sup>(OA) (OA) = 570<sup>CMH</sup>  
= 570<sup>CMH</sup> → 550<sup>CMH</sup>

スチージ  
吹出口  
L9-L(7) x2  
(建築士巻)  
Q = 2300<sup>CMH</sup>x2

大集会室  
吹出口  
ZU-L(54) 200<sup>B</sup>  
Q = 1500<sup>CMH</sup>x2

大集会室  
吹出口  
L9-L(7) x2  
(建築士巻)  
Q = 9200<sup>CMH</sup>

通風室  
吹出口  
VHS 350x200x3  
Q = 566<sup>CMH</sup>x3

撤去範囲を示す

特記事項  
図面をA3サイズに縮小する場合は倍率は、下記の通り読み替えるものとする。  
・A1サイズの場合、1/2とする。  
・A2サイズの場合、7/10とする。

久留米市  
都市建設部建築課

設計事務所 (建築) 山本設計工房  
一級建築士登録 第1-50052号 山本 茂明  
設計協力事務所 (構造・電気・機械) リュウ設計(電気)・コガ企画サービス(機械)

工事 久留米共同福祉施設(共同ホール)解体工事  
図面名称 1階空調ダクト 撤去図  
図面番号 M-08

縮尺 A2 : S=1/150  
A3 : S=1/200



通気量 換気量計算  
 $Q = 40 \times \text{単位当り理論換気量} \times \text{容積量} \times \text{空気消費量}$   
 $= 40 \times 0.00108 \times \text{容積} \times 0.512 \times 2 \times 10^6 \text{ m}^3/\text{h}$   
 $= 524 \text{ m}^3/\text{h} \rightarrow 550 \text{ m}^3/\text{h}$

細米室  
 吸出口  
 2740x270 (標準)  
 $Q = 500 \text{ m}^3/\text{h}$

暖室  
 吸出口  
 2740x270 (標準)  
 $Q = 650 \text{ m}^3/\text{h}$

炊道室  
 吸出口  
 2740x270 (標準)  
 $Q = 550 \text{ m}^3/\text{h}$

大集会室  
 天吊吸出口  
 2740x270x6  
 $Q = 400 \text{ m}^3/\text{h}$   
 壁内吸出口  
 2740x270x6  
 $Q = 1400 \text{ m}^3/\text{h}$

ステージ  
 吸出口  
 PK #14x8  
 $Q = 462 \text{ m}^3/\text{h}$

通気量-72  
 SW25x24 (標準)  
 通気量計算室  
 500x400x8  
 500x400x6  
 400x400x6  
 500x600x8

和室用機室  
 吸出口  
 VHS 450x100  
 $Q = 300 \text{ m}^3/\text{h}$

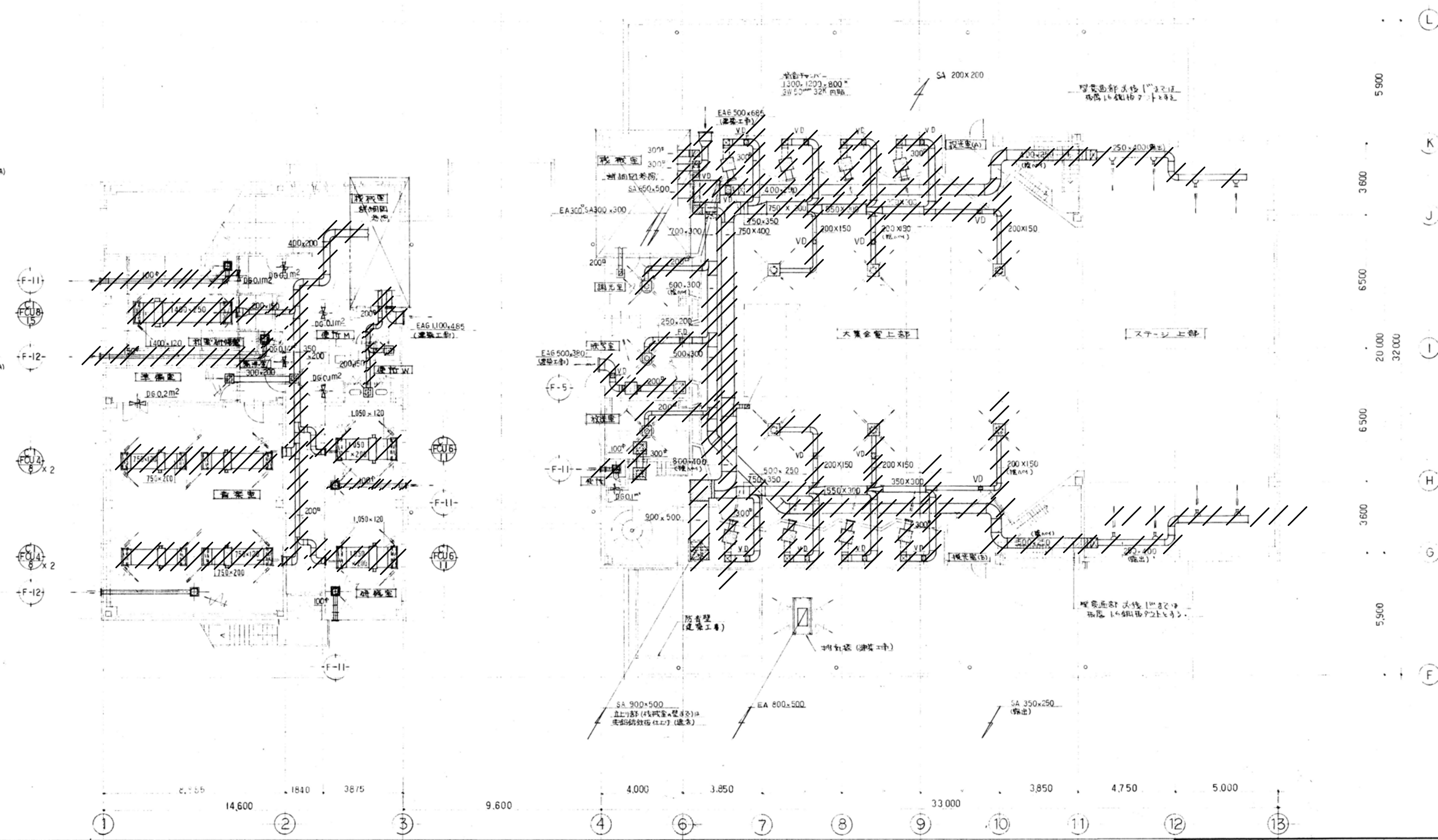
青年室  
 吸出口  
 VHS 450x100x2  
 $Q = 375 \text{ m}^3/\text{h}$  (10A)

準備室-下  
 1.5x1.5x1.5  
 SW25x24 (標準)  
 $Q = 750 \text{ m}^3/\text{h}$   
 消音機 7x5  
 500x400x2  
 6W25x24 (標準)

研修室  
 吸出口  
 VHS 300x100x2  
 $Q = 150 \text{ m}^3/\text{h}$  (10A)

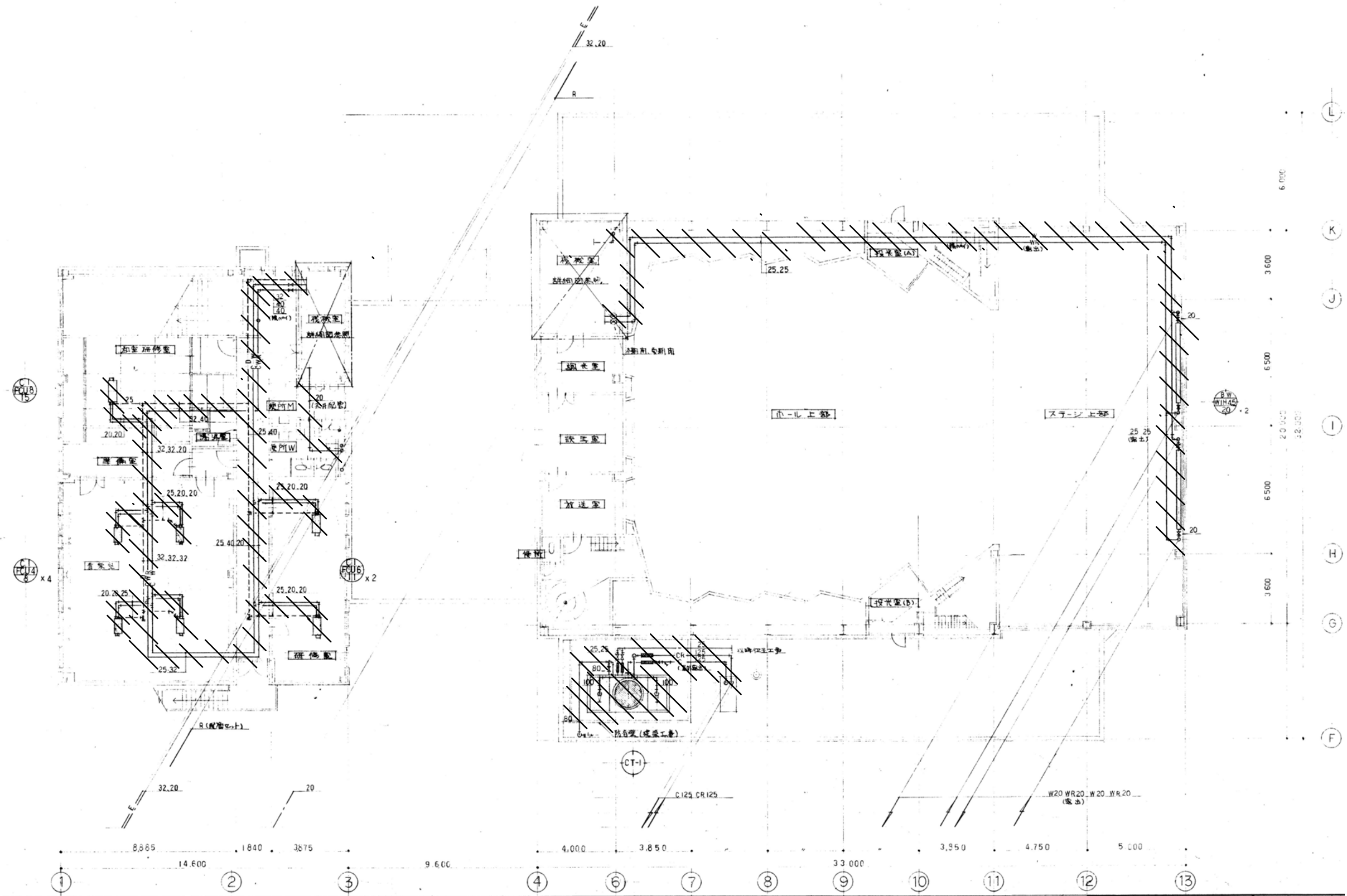
機室 M  
 吸出口  
 SW25x24 (標準)  
 $Q = 300 \text{ m}^3/\text{h}$

機室 W  
 吸出口  
 SW25x24 (標準)  
 $Q = 300 \text{ m}^3/\text{h}$



撤去範囲を示す

特記事項 図面をA3サイズに縮小する場合の倍率は、下記の通り読み替えるものとする。 ・A1サイズの場合、1/2とする。 ・A2サイズの場合、7/10とする。	設計事務所(建築) 山本設計工房 一級建築士登録 第1-50052号 山本 茂明 都市建設部建築課	工事 久留米共同福祉施設(共同ホール)解体工事 2階空調ダクト 撤去図	図面番号 A2 : S=1/150 A3 : S=1/200	図面番号 M-10



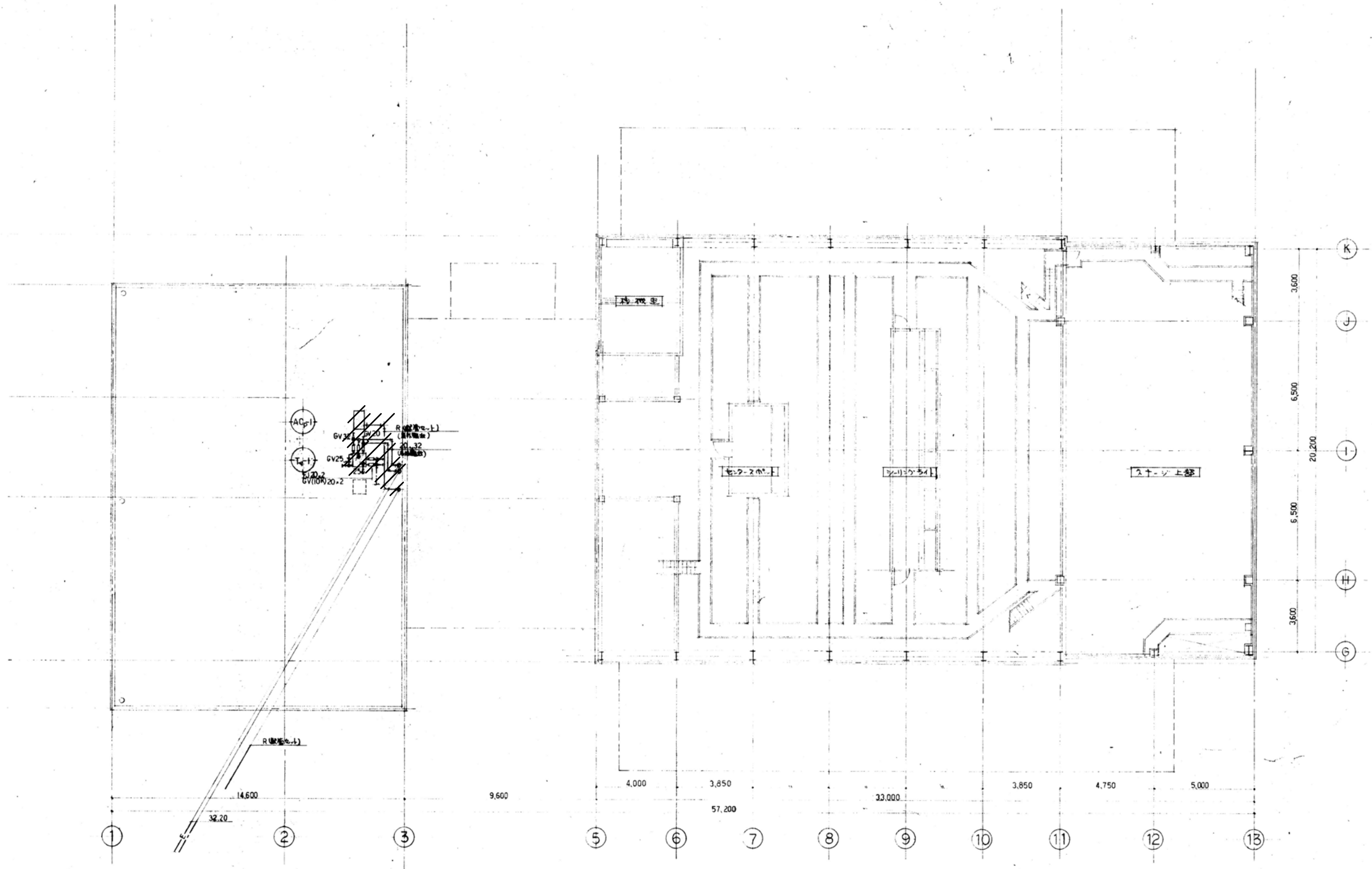
撤去範囲を示す。

特記事項  
 図面をA3サイズに縮小する場合の倍率は、下記の通り読み替えるものとする。  
 ・A1サイズの場合、1/2とする。  
 ・A2サイズの場合、7/10とする。

久留米市 都市建設部建築課	設計事務所(建築) 山本設計工房 一級建築士登録 第1-50052号 山本 茂明	工事 久留米共同福祉施設(共同ホール)解体工事
	設計協力事務所(構造・電気・機械) リュウ設計(電気)・コガ企画サービス(機械)	図面名称 2階空調配管 撤去図

図面番号  
M-11





////// 撤去範囲を示す

特記事項  
 図面をA3サイズに縮小する場合の倍率は、下記の通り読み替えるものとする。  
 ・A1サイズの場合、1/2とする。  
 ・A2サイズの場合、7/10とする。

久留米市  
 都市建設部建築課

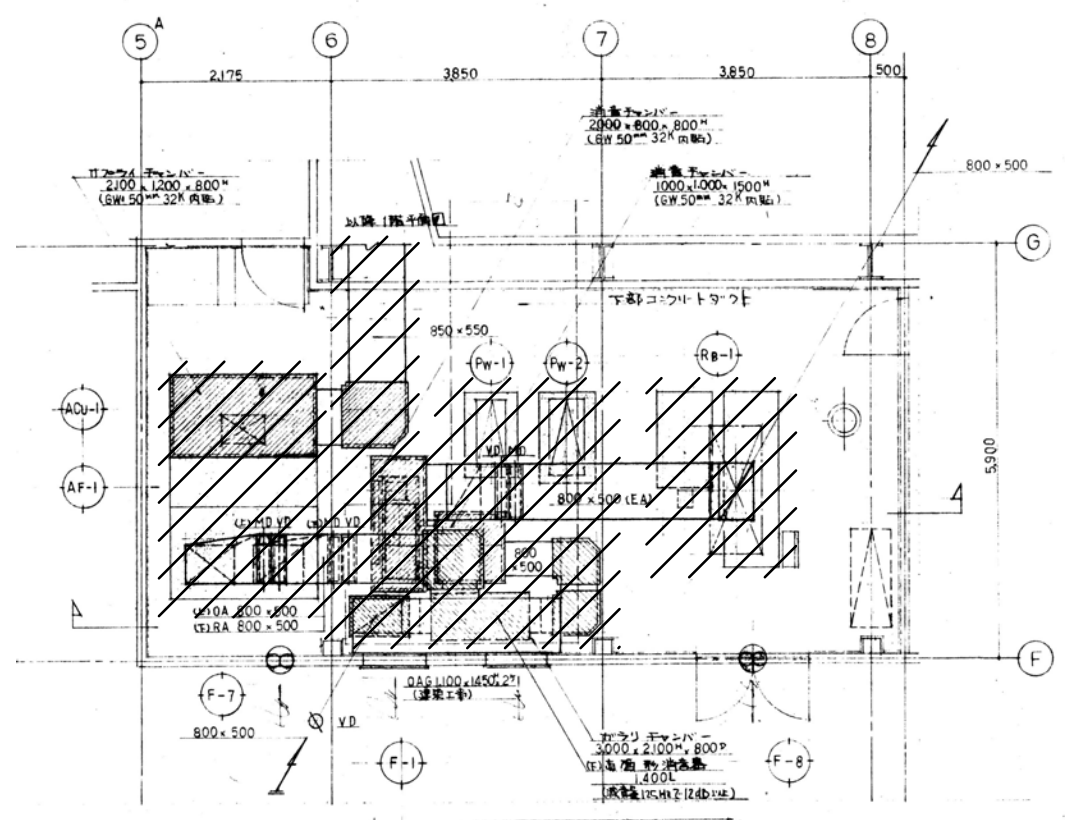
設計事務所(建築) 山本設計工房  
 一級建築士登録 第1-50052号 山本 茂明  
 設計協力事務所(構造・電気・機械) リュウ設計(電気)・コガ企画サービス(機械)

工事  
 久留米共同福祉施設(共同ホール)解体工事

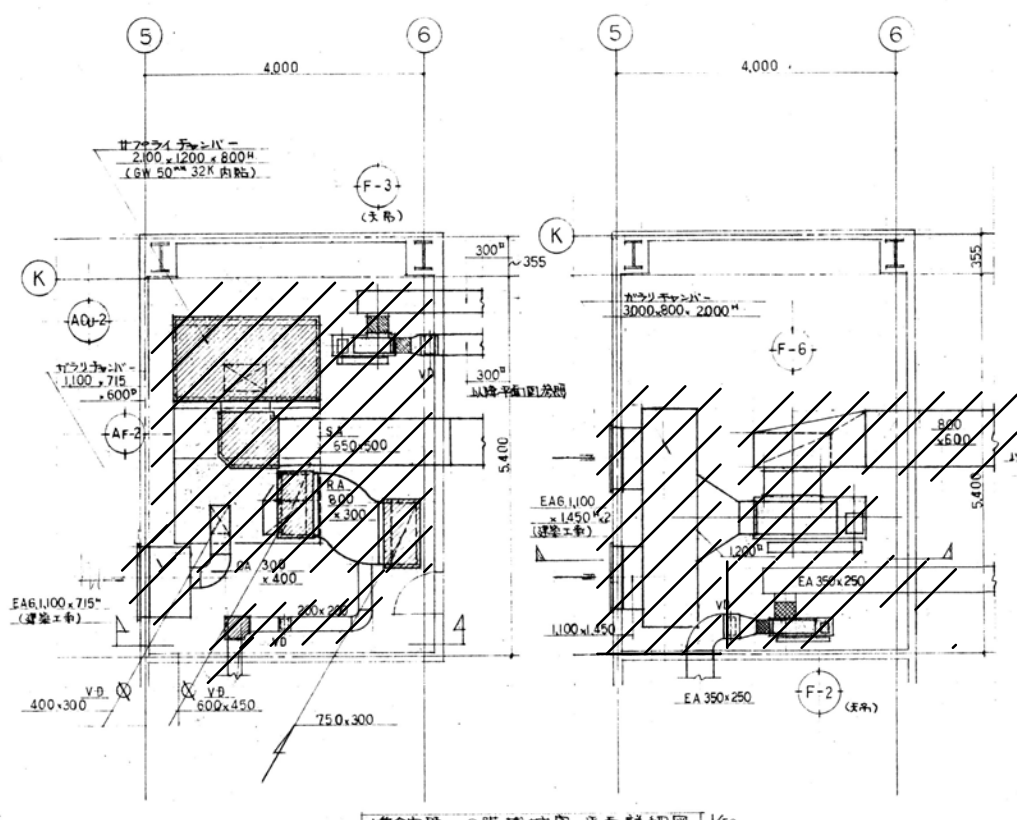
図面名称  
 R階空調配管 撤去図

縮尺  
 A2 : S=1/150  
 A3 : S=1/200

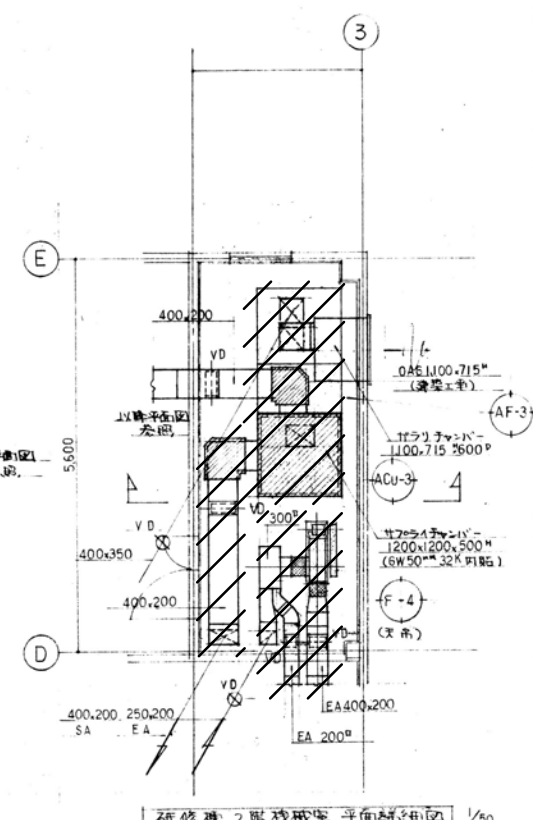
図面番号  
 M-13



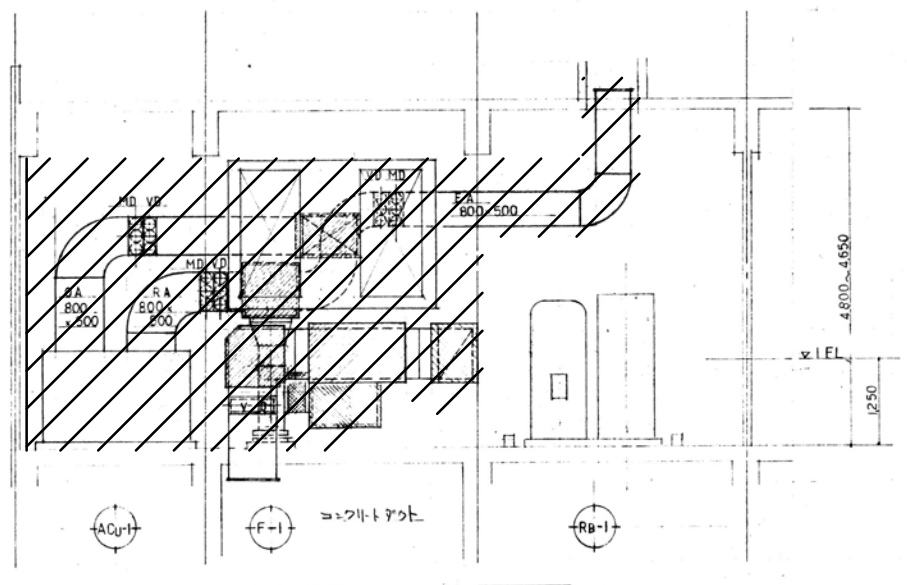
大集館棟 1階機械室平面撤去範囲図 1/50



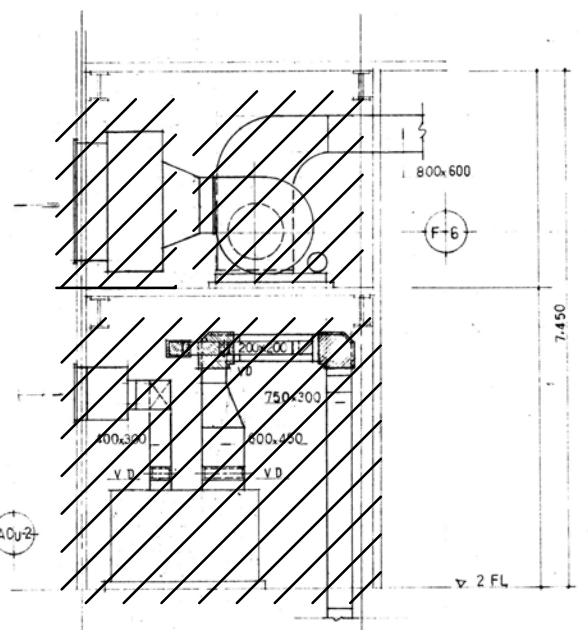
大集館棟 2階機械室平面撤去範囲図 1/50



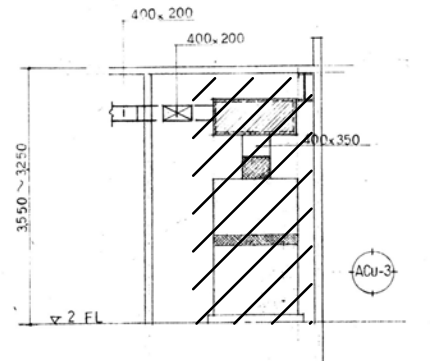
研修棟 2階機械室平面撤去範囲図 1/50



大集館棟 1階機械室断面撤去範囲図 1/50



大集館棟 2階機械室断面撤去範囲図 1/50



研修棟 2階機械室断面撤去範囲図 1/50

//// //// //// //// //// 撤去範囲を示す。

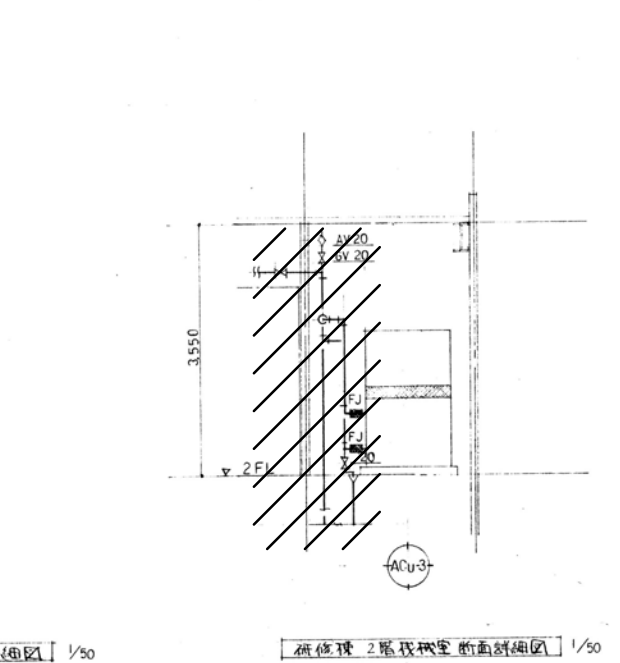
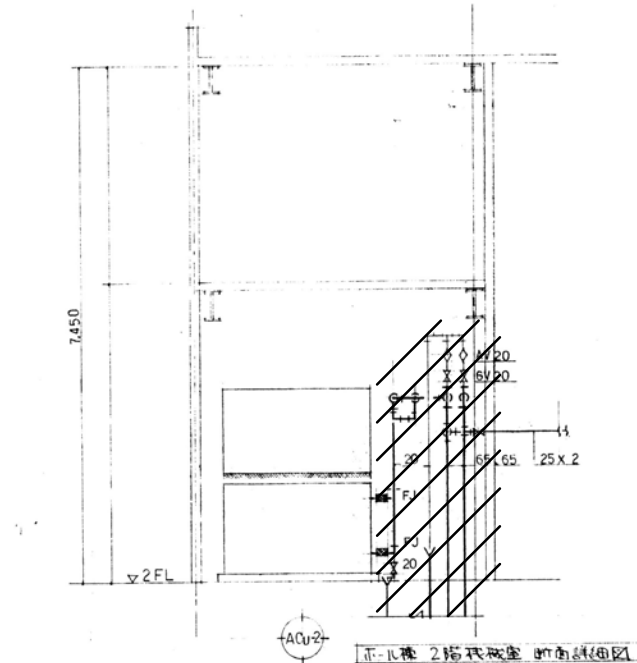
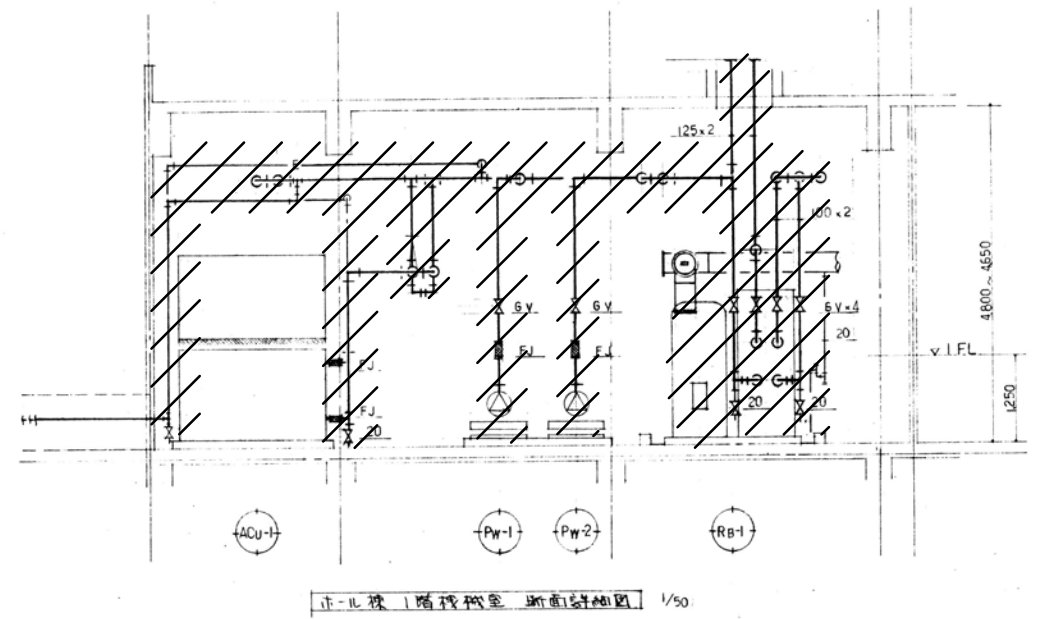
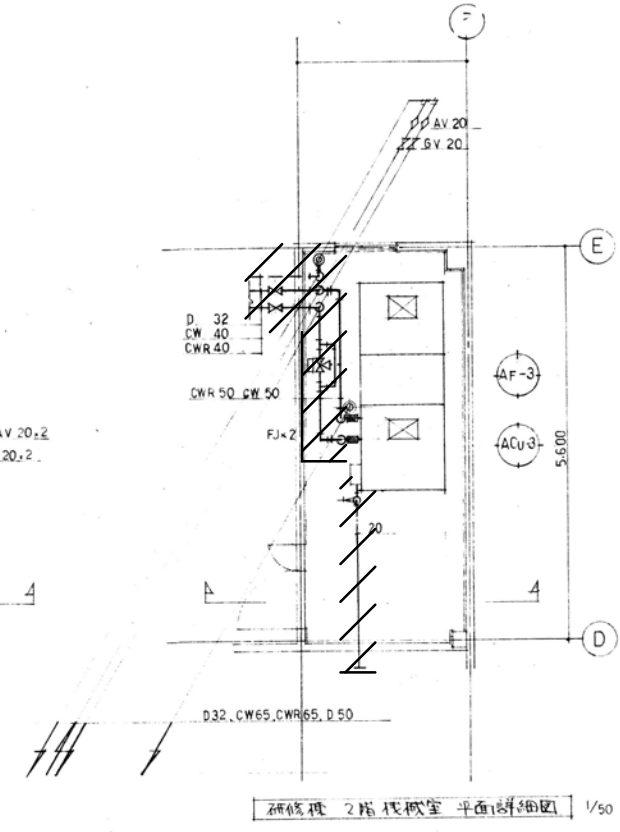
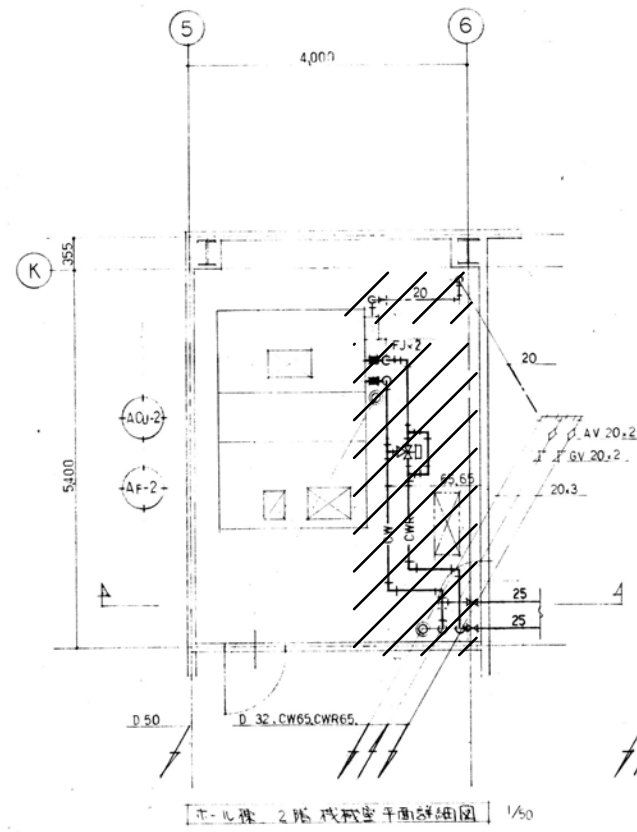
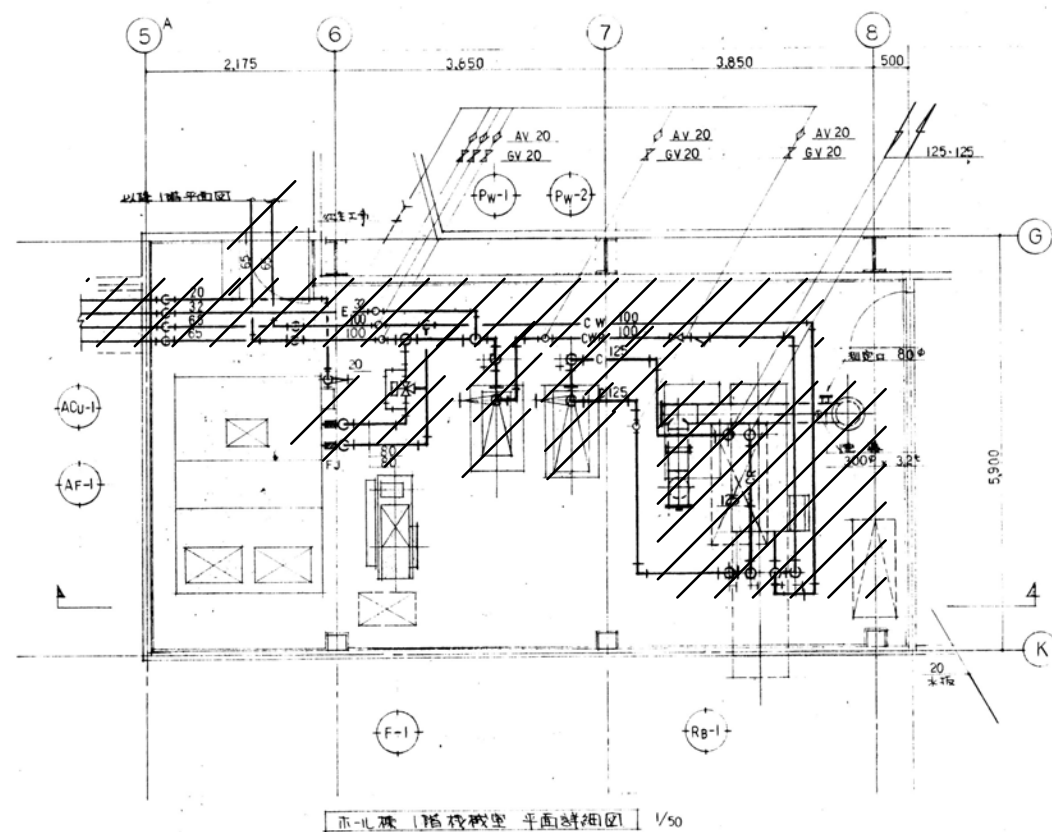
図面をA3サイズに縮小する場合の倍率は、下記の通り読み替えるものとする。  
 ・A1サイズの場合、1/2とする。  
 ・A2サイズの場合、7/10とする。

久留米市  
都市建設部建築課

設計事務所(建築) 山本設計工房  
 一級建築士登録 第1-50052号 山本 茂明  
 設計協力事務所(構造・電気・機械) リュウ設計(電気)・コガ企画サービス(機械)

工事  
久留米共同福祉施設(共同ホール)解体工事

図面名称 空調機械室ダクト 撤去図  
 縮尺 A2: S=1/70  
 A3: S=1/100  
 図面番号 M-14



撤去範囲を示す。

特記事項  
 図面をA3サイズに縮小する場合の倍率は、下記の通り読み替えるものとする。  
 ・A1サイズの場合、1/2とする。  
 ・A2サイズの場合、7/10とする。

久留米市  
 都市建設部建築課

設計事務所(建築) 山本設計工房  
 一級建築士登録 第1-50052号 山本 茂明  
 設計協力事務所(構造・電気・機械) リュウ設計(電気)・コガ企画サービス(機械)

工事  
 久留米共同福祉施設(共同ホール)解体工事

図面名称  
 空調機械室空調配管 撤去図  
 縮尺 A2: S=1/70  
 A3: S=1/100

図面番号  
 M-15