

柱リスト		C1	C2	C3	C4	C5	C6	C7	C8	C9
Z4階	断面									
Z3階	断面									
Z2階	断面									
1階	断面									
	部材	H-482x300x11x15 FSR外 R-12x300x625 FSR内 2R-12x110x625 HTB 16-M20 WSR 2R-12x205x380 HTB 10-M20	H-298x201x9 x14 R-9x201x485 2R-12x80x485 12-M20 2R-9x205x220* 6-M20	BOX-300x300x9x9 隅付鉄骨 S-33割	H-300x300x10x15 R-9x300x625 2R-9x110x625 16-M20 2R-12x205x220* 6-M20	BOX-350x350x12x12 隅付鉄骨 S-33割	H-390x300x10x16 R-12x300x625 2R-12x110x625 16-M20 2R-12x170x280* 8-M20	BOX-250x250x9x9 隅付鉄骨 S-33割	H-294x200x8 x12 R-9x200x345 2R-9x80x345 8-M20 2R-9x205x220* 4-M20	H-482x300x11x15 R-12x300x625 2R-12x110x625 16-M20 R-12x205x380 10-M20
	部材	H-482x300x11x15 B.R-19x300x482 4-M22 550 19φ H=80 42*	H-300x300x10x15 B.R-16x350x350 4-M20 500 19φ H=80 42*	BOX-300x300x12x12 B.R-16x350x350 4-M20 500 19φ H=80 56*	H-300x300x10x15 B.R-16x350x350 4-M20 500 19φ H=80 42*	BOX-350x350x12x12 B.R-16x400x400 4-M20 500 19φ H=80 84*	H-390x300x10x16 B.R-19x440x350 4-M22 500 19φ H=80 42*	BOX-250x250x9x9 R.R-12x350x350 4-M20 500 16φ H=80 56*	H-298x201x9 x14 B.R-16x348x251 4-M20 500 19φ H=80 28*	H-482x300x11x15 B.R-19x350x482 4-M22 550 19φ H=80 42*
	部材	H-100x100x6x8 R-6 2-M16	H-148x100x6x9 R-6 2-M16	H-150x150x7x11 R-6 2-M16	H-194x150x6x9 R-6 2-M16	L-65x65x6 R-6 1-M16				

共通事項 特記なき限り下記による

- 高層部は、柱の耐力を確保するため、柱の耐力を向上させる。柱の耐力を向上させるには、柱の耐力を向上させる。柱の耐力を向上させるには、柱の耐力を向上させる。
- 柱の耐力を向上させるには、柱の耐力を向上させる。柱の耐力を向上させるには、柱の耐力を向上させる。柱の耐力を向上させるには、柱の耐力を向上させる。
- 高層部は、柱の耐力を確保するため、柱の耐力を向上させる。柱の耐力を向上させるには、柱の耐力を向上させる。柱の耐力を向上させるには、柱の耐力を向上させる。

径	e	p	D	g
M20	50	70	125	75
M16	40	60	150	90
			175	105
			200	120
			250	150

H型鋼	補強筋
H-250x125x6 x9	R-4φx105x150
H-300x150x6.5x9	R-4φx130x150
H-350x175x7 x11	R-4φx155x150
H-400x200x8 x13	R-4φx180x200
H-500x200x10x16	R-4φx180x200
H-200x200x8 x12	R-4φx180x200
H-294x200x8 x12	R-4φx180x200

* 19φ H=80 42* は、柱の耐力を向上させるため、柱の耐力を向上させる。柱の耐力を向上させるには、柱の耐力を向上させる。

* 高層部 S-26 は、柱の耐力を向上させるため、柱の耐力を向上させる。柱の耐力を向上させるには、柱の耐力を向上させる。

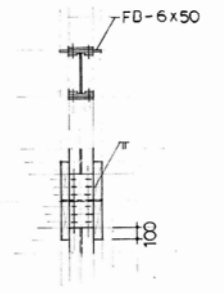
特記事項
図面をA3サイズに縮小する場合の倍率は、下記の通り読み替えるものとする。
・A1サイズの場合、1/2とする。
・A2サイズの場合、7/10とする。

大梁リスト

階番号	Z5 G5A G9	G5					G6A	G6 G0
Z4	G5A	G5			G1 G7		G6 GOA	G0
Z3			G1A	G1 G5 G7			G6	G0 GOA
Z2	G4		G1 G5 G6 G7	G2		G3 G8		G0 GOA
断面								
部材	H-500x200x10x16 FSR外 SR-12x200x485 FSR内 2SR-12x80x485 HTB 12-M20 WSR 2SR-9x205x380 HTB 10-M20	H-450x200x9x14 SR-9x200x485 2SR-12x80x485 HTB 12-M20 WSR 2SR-9x205x310 HTB 8-M20	H-400x200x8x13 SR-9x200x485 2SR-9x80x485 HTB 12-M20 WSR 2SR-9x205x310 HTB 8-M20	H-350x175x7x11 SR-9x175x345 2SR-9x70x345 HTB 8-M20 WSR 2SR-6x205x240 HTB 6-M20	H-300x150x6.5x9 SR-6x150x285 2SR-9x60x285 HTB 8-M16 WSR 2SR-6x165x200 HTB 6-M16	H-250x125x6x9 SR-12x125x405 HTB 12-M16 WSR 2SR-6x165x140 HTB 4-M16	H-294x200x8x12 SR-9x200x345 2SR-9x80x345 HTB 8-M20 WSR 2SR-9x205x220* HTB 6-M20	H-200x200x8x12 SR-9x200x345 2SR-9x80x345 HTB 8-M20 WSR 2SR-9x205x140** HTB 4-M20

共通事項 特記なき限り下記による

- * 出筋等 S-25 併用可。
- 5 JOINT 部材 DR 等材に下取可。



小梁リスト

階番号	Z5	Z4	Z3	Z2				
階番号					KG1	KG2	KG3	KG4
階番号								
階番号								
断面								
部材	H-400x200x8x13 FSR外 SR-9x200x485 FSR内 2SR-6x60x285 HTB 8-M16 WSR 2SR-6x165x200 HTB 6-M16	H-250x125x6x9 SR-6x150x285 2SR-9x80x485 HTB 12-M20 WSR 2SR-9x205x310 HTB 8-M20	H-200x100x5.5x8 SR-6x150x285 2SR-9x80x485 HTB 12-M20 WSR 2SR-9x205x310 HTB 8-M20	H-300x150x6.5x9 SR-6x150x285 2SR-9x80x485 HTB 12-M20 WSR 2SR-9x205x310 HTB 8-M20	H-400x200x8x13 SR-9x200x485 2SR-9x80x485 HTB 12-M20 WSR 2SR-9x205x310 HTB 8-M20	H-150x150x7x11 SR-6x150x285 2SR-9x80x485 HTB 12-M20 WSR 2SR-9x205x310 HTB 8-M20		

物産鋼軸 S-28 等材

物産鋼軸 S-28 等材

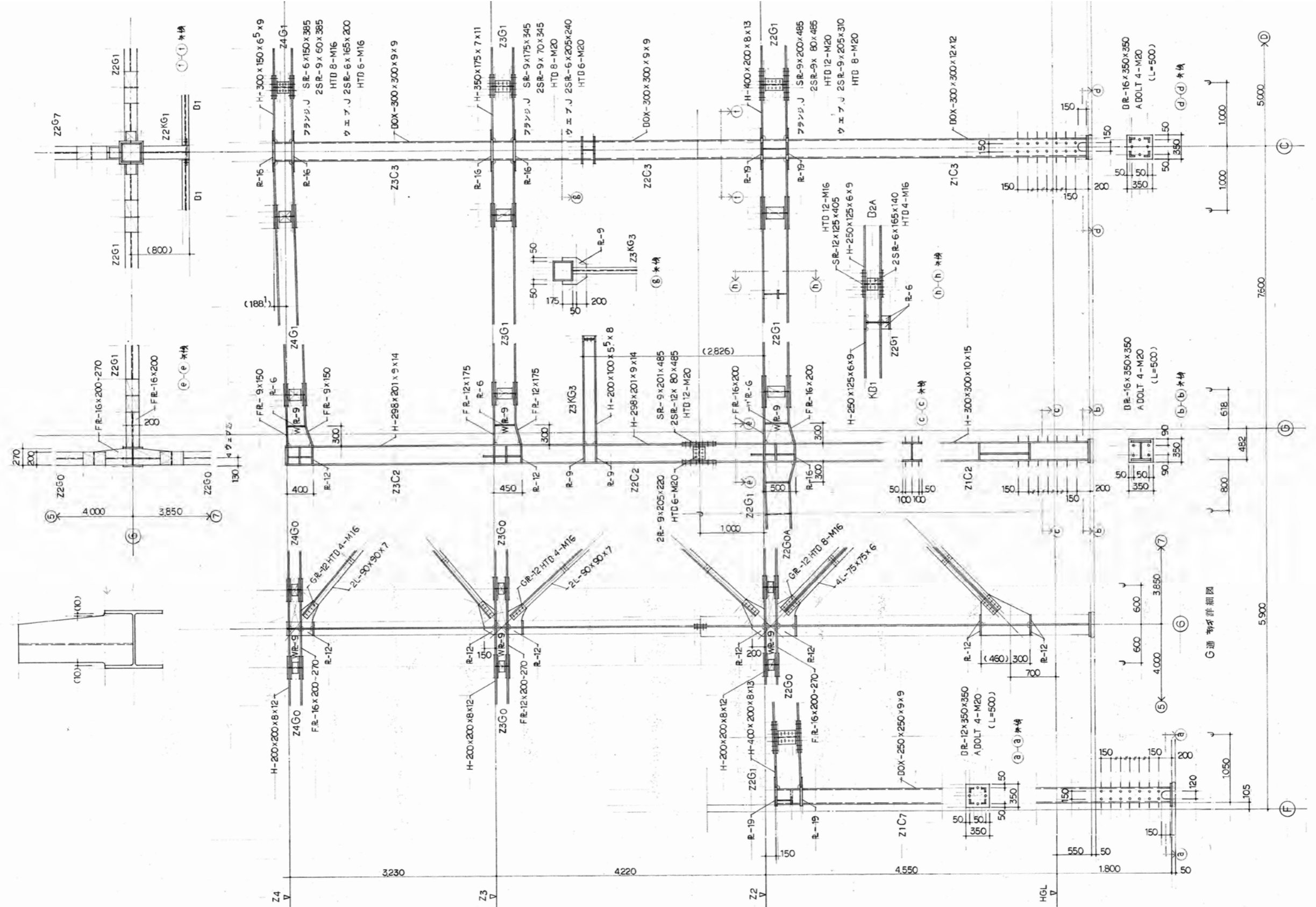
細リスト

階番号	Z2, Z3 床版4x 屋根版	Z2, Z3 床版4x 屋根ブレース	Z4 屋根ブレース	Z5 屋根ブレース	P1	Z1 壁ブレース	Z2~Z5 壁ブレース	P2
断面								
部材	D6-150x150 (等間隔他) D=50 1/2	GR-6 FD-6x65 HTD M20 30° 以上	GR-9 HTD 2-M20 30° 以上	GR-9 HTD 3-M20 30° 以上	H-150x150x7x10 GR-6 HTD 2-M16 R-6	GR-12 HTD 8-M16 FD-12x65 HTD 4-M16 30° 以上	GR-12 HTD 4-M16 FD-12x65 HTD 1-M16 30° 以上	D R-16x250x350 ABOLT 2-M16 (L=400) H-194x150x6x9

特記事項
図面をA3サイズに縮小する場合の倍率は、下記の通り読み替えるものとする。
・A1サイズの場合、1/2とする。
・A2サイズの場合、7/10とする。

久留米市 都市建設部建築課
設計事務所(建築) 山本設計工房 一級建築士登録 第1-50052号 山本 茂明
設計協力事務所(構造・電気・機械) リュウ設計(電気)・コガ企画サービス(機械)

工事 久留米共同福祉施設(共同ホール)解体工事
図面名称 大梁・小梁リスト(ホール棟) 縮尺 S=1/45 図面番号 S-24



特記事項
 図面をA3サイズに縮小する場合の倍率は、下記の通り読み替えるものとする。
 ・A1サイズの場合、1/2とする。
 ◎A2サイズの場合、7/10とする。

久留米市
 都市建設部建築課

設計事務所 (建築) 山本設計工房
 一級建築士登録 第1-50052号 山本 茂明
 設計協力事務所 (構造・電気・機械) リュウ設計(電気)・コガ企画サービス(機械)

工事 久留米共同福祉施設(共同ホール)解体工事

図面名称 6通 鉄骨詳細図

縮尺 S=1/45

図面番号 S-25

6通 鉄骨詳細図