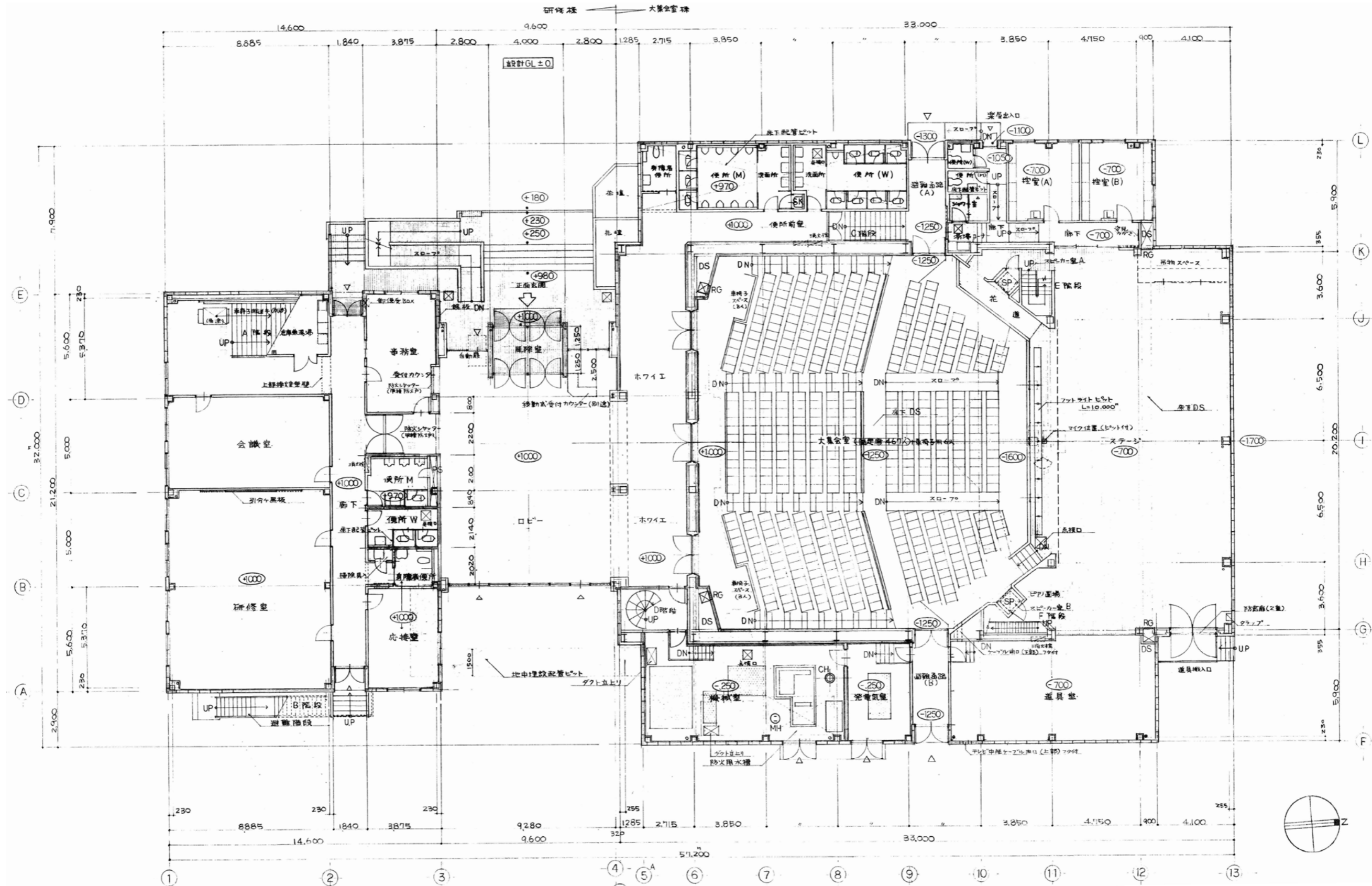


※本図面以降の図面（電気設備図・機械設備図含む）は、
 建築時の設計図面および平成26年の防水改修工事の内容を参考で示すものであり、
 現況と相異がある場合には現況を優先するものとする。



1階平面図 S=1/150

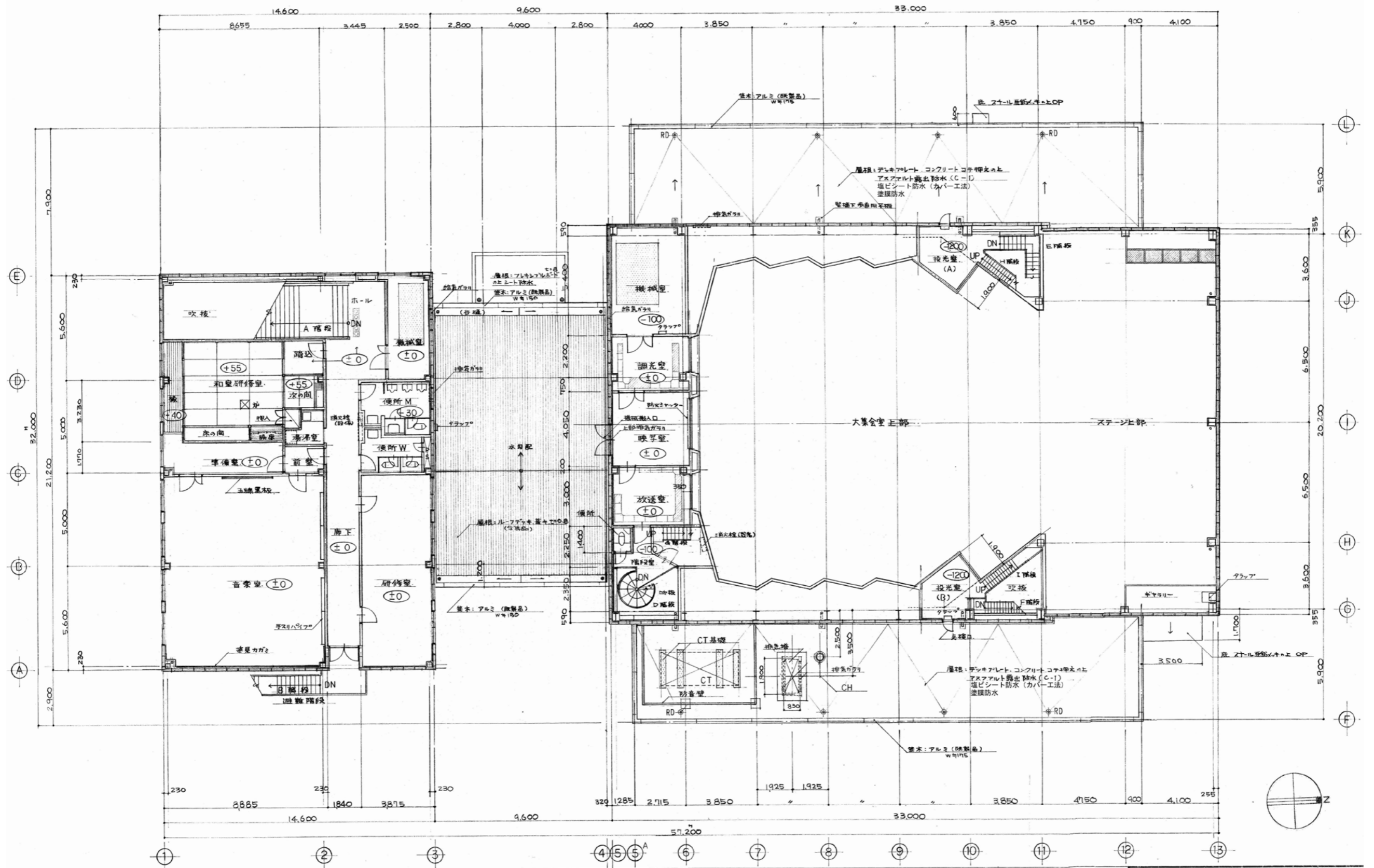
特記事項
 図面をA3サイズに縮小する場合の倍率は、下記の通り読み替えるものとする。
 ・A1サイズの場合、1/2とする。
 ○A2サイズの場合、7/10とする。

久留米市
 都市建設部建築課

設計事務所（建築） 山本設計工房
 一級建築士登録 第1-50052号 山本 茂明
 設計協力事務所（構造・電気・機械）
 リュウ設計（電気）・コガ企画サービス（機械）

工事
 久留米共同福祉施設（共同ホール）解体工事

図面名称 1階平面図
 縮尺 S=1/150
 図面番号 A-19



2階平面図 S=1/150

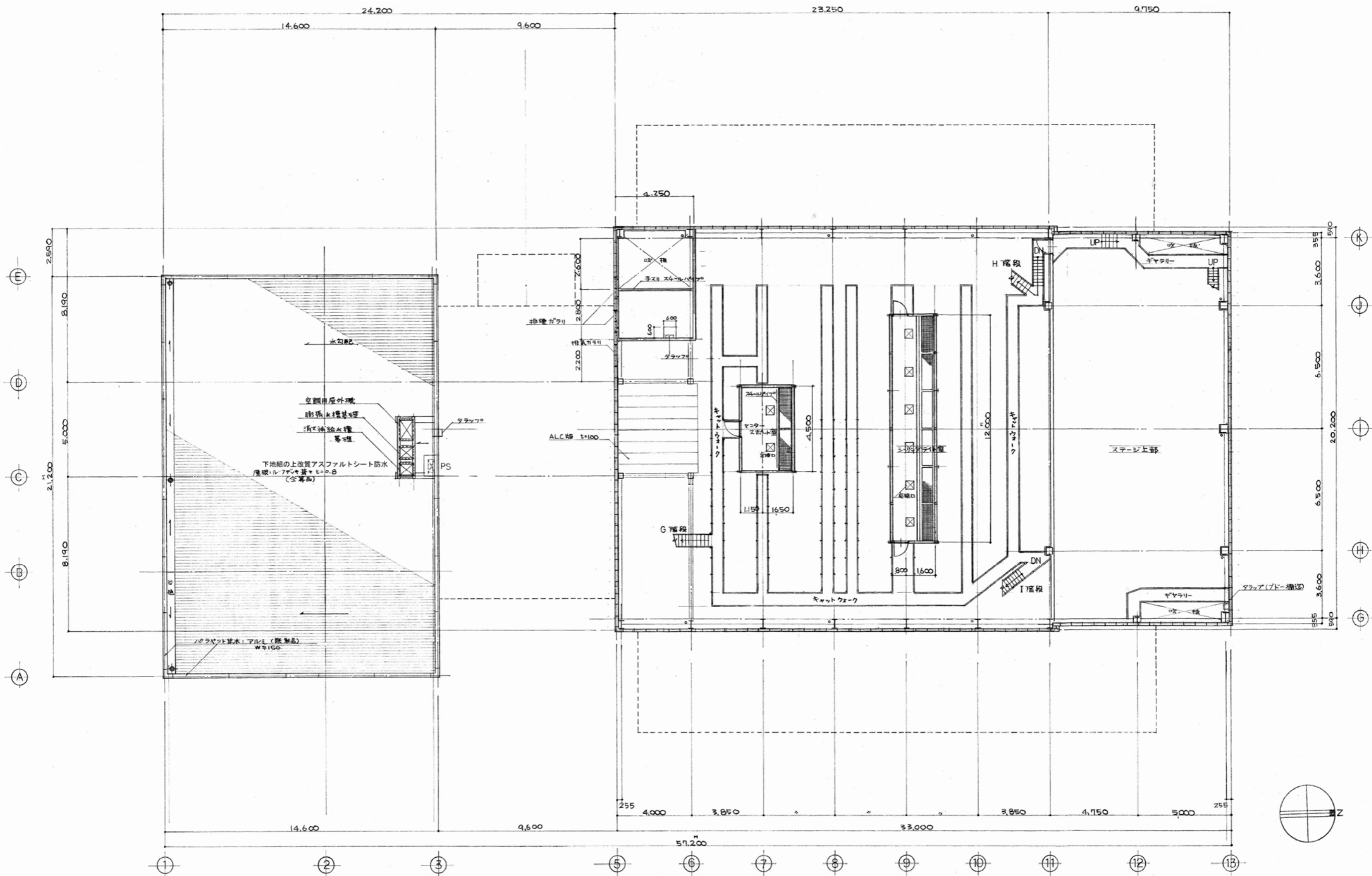
特記事項
 図面をA3サイズに縮小する場合の倍率は、下記の通り読み替えるものとする。
 ・A1サイズの場合、1/2とする。
 ○A2サイズの場合、7/10とする。

久留米市
 都市建設部建築課

設計事務所 (建築) 山本設計工房
 一級建築士登録 第1-50052号 山本 茂明
 設計協力事務所 (構造・電気・機械) リュウ設計(電気)・コガ企画サービス(機械)

工事 久留米共同福祉施設(共同ホール)解体工事

図面名称 2階平面図
 縮尺 S=1/150
 図面番号 A-20



3階平面図 S=1/150

特記事項
 図面をA3サイズに縮小する場合の倍率は、下記の通り読み替えるものとする。
 ・A1サイズの場合、1/2とする。
 ・A2サイズの場合、7/10とする。

久留米市
 都市建設部建築課

設計事務所(建築) 山本設計工房
 一級建築士登録 第1-50052号 山本 茂明
 設計協力事務所(構造・電気・機械)
 リュウ設計(電気)・コガ企画サービス(機械)

工事
 久留米共同福祉施設(共同ホール)解体工事

図面名称 3階平面図
 縮尺 S=1/150
 図面番号 A-21