

旧浮島小学校施設の概要（R3年3月閉校）

住所 福岡県久留米市城島町浮島234番地1

面積 8021.30㎡

建築物

管理教室棟：2階建て16室、1000㎡

鉄筋コンクリート造（昭和41年度建設）

特別教室棟：2階建て7室、445㎡

鉄筋コンクリート造（昭和54年度建設）

屋内運動場：420㎡、鉄骨造（昭和47年度建設）

その他：給食室棟、便所棟、プール、屋外トイレ、体育倉庫

土地利用区分 非線引き都市計画区域
田園居住地区

建築基準 建ぺい率：70%

容積率：200%

交通 西鉄電車 大善寺駅まで 10.4km（車で約20分）

高速道 東脊振インターまで 12.0km（車で約25分）

有明沿岸道路 柳川西インターまで 9.7km（車で約20分）

九州佐賀国際空港まで 17.7km（車で約30分）

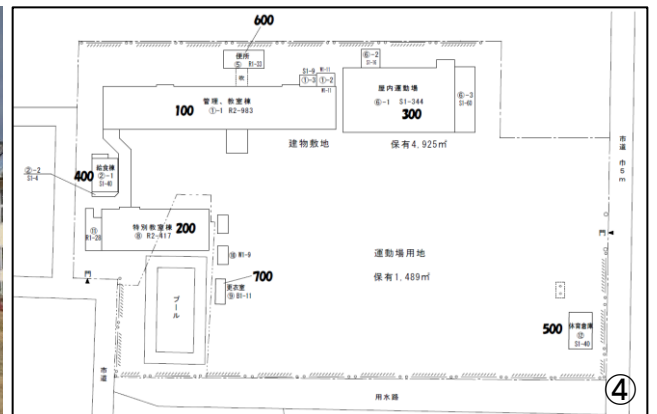
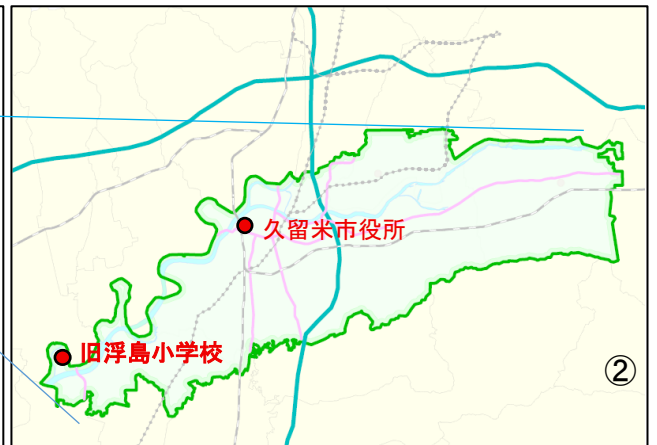
現在の利用状況 市の財産として管理し、体育館、運動場を地域住民が利用
また、指定避難所や駐車場の一部をスクールバス乗降場所として利用

① 久留米市位置図

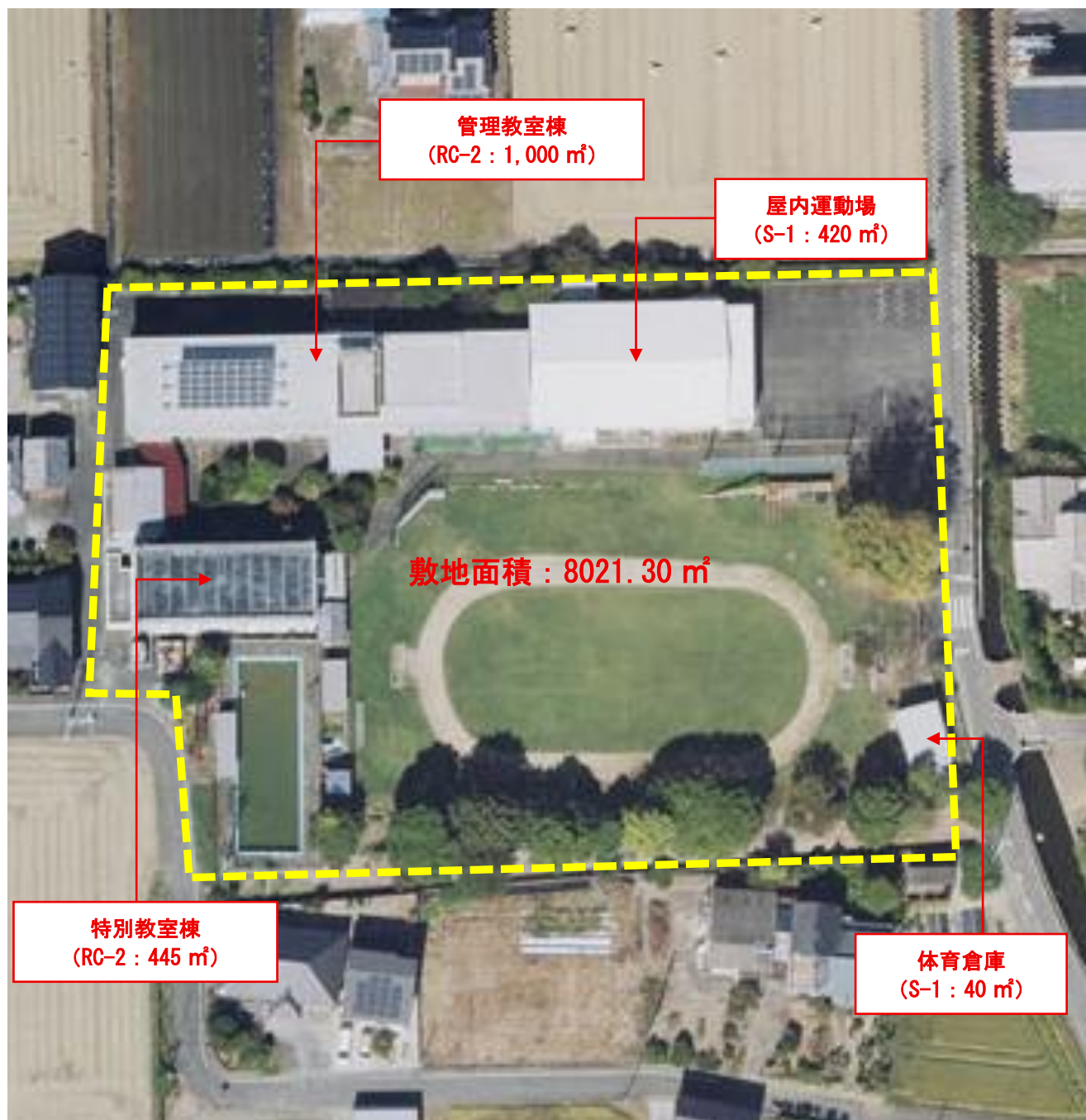
② 広域図

③ 写真

④ 敷地図面



旧浮島小学校 主な施設



※注釈は主な施設を表記（表記以外にも建物あり）

※施設の面積は施設台帳の数値を基に表記