

令和3年度久留米市田主丸財産区  
歳入歳出決算審査意見書

1 審査の種類

久留米市監査基準第4条第1項第11号の規定に準拠した決算審査

2 審査の対象

令和3年度久留米市田主丸財産区歳入歳出決算及び附属書類

3 審査の着眼点・主な実施内容

審査に付された歳入歳出決算書及び附属書類は法令に基づいて調製されているか、決算計数等は正確であるか、予算の執行は適正になされているか等を主眼として関係諸帳簿その他の書類等により照合及び確認、内容の検討を行うとともに、関係職員から補足説明を聴取し、審査を実施した。

4 審査の実施場所及び日程

監査委員室、監査委員事務局執務室・会議室

令和4年7月19日から令和4年8月31日まで

5 審査の結果

審査に付された決算書及び附属書類は、法令に規定する様式に準拠し、関係帳簿との計数の符合について、おおむね適正に作成されていたが、事務処理に不備があり、附属書類の記載の一部に修正を要するものがあった。

以下、令和3年度決算の概要及び意見を述べることとする。

なお、決算審査資料を末尾に添付しているので参照されたい。

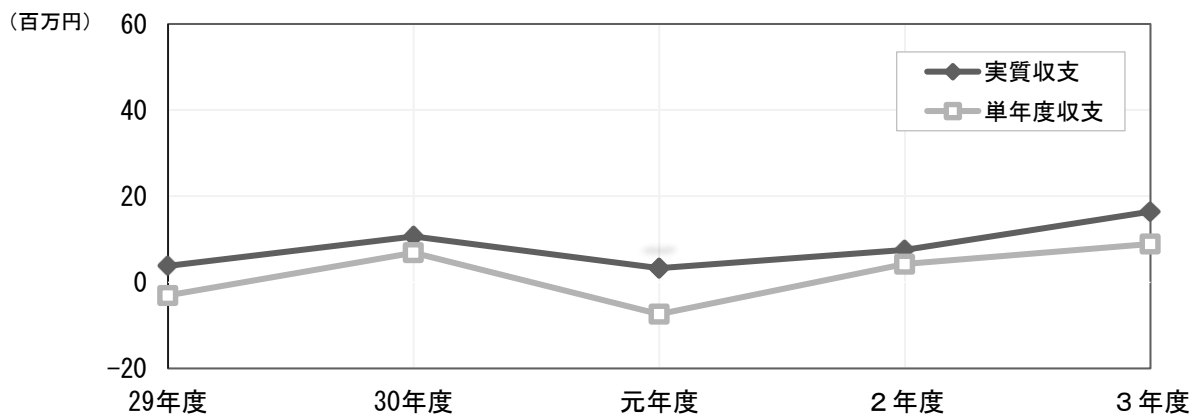
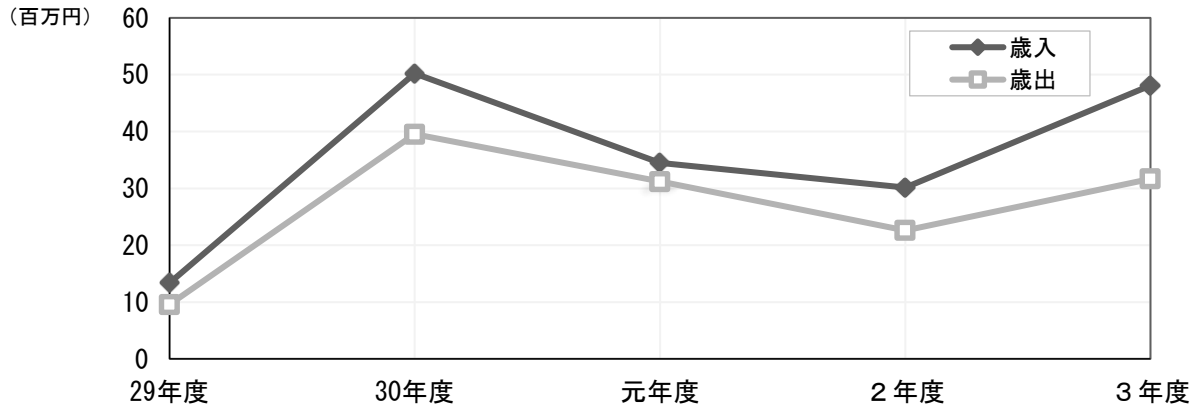
(1) 決算の概要

歳入決算額は4,810万5千円、歳出決算額は3,168万2千円で、歳入歳出差引残額1,642万3千円が、剰余金として翌年度に繰り越されている。単年度収支額は890万7千円である。

(単位:千円・%)

区 分	令和3年度 A	令和2年度 B	比較増減額 A-B C	増減比率 C/B	予算執行率
予 算 現 額	47,475	29,378	18,097	61.6	
歳 入 決 算 額	48,105	30,133	17,972	59.6	101.3
歳 出 決 算 額	31,682	22,617	9,065	40.1	66.7
歳入歳出差引残額	16,423	7,516	8,907	118.5	

### 最近5か年の決算規模並びに実質収支及び単年度収支の推移



(単位:千円)

区 分	平成29年度	平成30年度	令和元年度	令和2年度	令和3年度
歳 入 (A)	13,356	50,220	34,486	30,133	48,105
歳 出 (B)	9,563	39,542	31,196	22,617	31,682
形式収支(A)-(B)	3,793	10,678	3,290	7,516	16,423
実質収支	3,793	10,678	3,290	7,516	16,423
単年度収支	△ 3,056	6,885	△ 7,388	4,226	8,907

歳入の主なものは、財産収入 1,960 万 7 千円、繰入金 1,300 万円である。歳出の主なものは、林業費 2,216 万 2 千円、諸支出金 598 万 8 千円となっている。

歳入では、繰入金が 1,300 万円皆増している。資金不足により基金を取り崩したことによる。財産収入が 656 万 4 千円増加している。間伐材の売り上げが増加したことによる。

歳出では、林業費が 764 万 5 千円増加している。間伐事業の拡大により委託料が増加したことによる。諸支出金が 145 万 8 千円増加している。財産区議会議員選挙に係る費用を一般会計へ繰り出したことによる。

## (2) 財産に関する調書

ア 公有財産(建物及び山林) ※建物面積の小数点以下は四捨五入している。

区 分	面 積 (㎡)			立木の推定蓄積量 (㎥)		
	令和3年度	令和2年度	増減	令和3年度	令和2年度	増減
建 物	57	57	0			
山 林	7,706,637	7,706,637	0	325,538	325,538	0

本年度は、建物及び山林の面積に変動はない。

※立木の推定蓄積量については、5年ごとに成長量等を推計する際に、売払い等による減少分と合わせて算出している。本年度の数値は県が作成した森林簿(平成30年度調査)の数値を基にしたものである。

## イ 物 品

本年度は、物品に係る増減はなく、前年度末現在高と同じく、本年度末現在高も軽四輪貨物1点及びチェーンソー2点の計3点となっている。

## ウ 基 金

(単位:千円)

区 分	令和3年度末 現在高	令和2年度末 現在高	増 減
田主丸財産区基金	240,638	252,937	△12,299

減少分の1,229万9千円は、基金取崩額1,300万円と基金運用による利子収入の積立額70万1千円との差額である。

## (3) むすび

平成8年度から11年度まで公有林整備資金として借り入れた債務は、平成29年度に元利償還が開始されており、令和11年度まで最大で年に453万1千円の支出が続くことになる。中期財政計画では、基金を取り崩しての返済を予定しており、本年度は、基金からの繰入れを行っている。

財産を守り育てていくという長期的な森林保全の視点と、経営の安定の視点の双方を意識し、厳しい財政状況を見据えながら、健全な財産区の運営に努められたい。

## (資料1)

## 田主丸財産区 歳入歳出予算決算対照表

## 【歳入】

(単位:円・%)

款 別	予算現額	調定額	収入済額	不納欠損額	収入未済額	執行率	収入済額の予算現額に対する増減
1 県支出金	4,904,000	5,519,760	5,519,760	0	0	112.6	615,760
2 市支出金	1,519,000	1,645,230	1,645,230	0	0	108.3	126,230
3 財産収入	10,224,000	19,606,870	19,606,870	0	0	191.8	9,382,870
4 繰入金	24,000,000	13,000,000	13,000,000	0	0	54.2	△ 11,000,000
5 繰越金	6,046,000	7,516,075	7,516,075	0	0	124.3	1,470,075
6 諸収入	782,000	817,870	817,870	0	0	104.6	35,870
<b>合 計</b>	<b>47,475,000</b>	<b>48,105,805</b>	<b>48,105,805</b>	<b>0</b>	<b>0</b>	<b>101.3</b>	<b>630,805</b>

## 【歳出】

(単位:円・%)

款 別	予算現額	支出済額	翌年度繰越額	執行率	不用額
1 議会費	3,620,000	2,665,764	0	73.6	954,236
2 総務費	2,317,000	866,200	0	37.4	1,450,800
3 林業費	28,221,000	22,161,700	0	78.5	6,059,300
4 諸支出金	12,817,000	5,988,464	0	46.7	6,828,536
5 予備費	500,000	0	0	0	500,000
<b>合 計</b>	<b>47,475,000</b>	<b>31,682,128</b>	<b>0</b>	<b>66.7</b>	<b>15,792,872</b>

## (資料2)

## 田主丸財産区 歳入歳出決算款別年次対照表

## 【歳入】

(単位:円・%)

款 別	令和3年度			令和2年度			令和元年度		
	決算額	構成比率	伸び率	決算額	構成比率	伸び率	決算額	構成比率	伸び率
1 県支出金	5,519,760	11.5	△ 36.4	8,677,720	28.8	12.7	7,697,040	22	14.3
2 市支出金	1,645,230	3.4	△ 56.6	3,788,030	12.6	88.5	2,009,440	5.8	560.8
3 財産収入	19,606,870	40.8	50.3	13,042,592	43.3	0.8	12,935,051	37.5	42.9
4 繰入金	13,000,000	27.0	皆増	0	0	-	0	0.0	皆減
5 繰越金	7,516,075	15.6	128.4	3,290,190	10.9	△ 69.2	10,678,234	31.0	181.5
6 諸収入	817,870	1.7	△ 38.7	1,334,926	4.4	14.5	1,166,160	3.4	△ 50.1
<b>合 計</b>	<b>48,105,805</b>	<b>100</b>	<b>59.6</b>	<b>30,133,458</b>	<b>100</b>	<b>△ 12.6</b>	<b>34,485,925</b>	<b>100</b>	<b>△ 31.3</b>

## 【歳出】

(単位:円・%)

款 別	令和3年度			令和2年度			令和元年度		
	決算額	構成比率	伸び率	決算額	構成比率	伸び率	決算額	構成比率	伸び率
1 議会費	2,665,764	8.4	0.1	2,663,272	11.8	△ 13.5	3,078,071	9.9	9.8
2 総務費	866,200	2.7	△ 4.5	907,153	4.0	△ 18.3	1,110,274	3.5	10.0
3 林業費	22,161,700	70.0	52.7	14,516,700	64.2	△ 37.9	23,394,580	75.0	△ 29.4
4 諸支出金	5,988,464	18.9	32.2	4,530,258	20.0	25.4	3,612,810	11.6	39.3
5 予備費	0	0	-	0	0	-	0	0	-
<b>合 計</b>	<b>31,682,128</b>	<b>100</b>	<b>40.1</b>	<b>22,617,383</b>	<b>100</b>	<b>△ 27.5</b>	<b>31,195,735</b>	<b>100</b>	<b>△ 21.1</b>