

4. 令和8年度予算の全体構成 <重点施策>



若い世代から 選ばれるまちづくり

- ・「暮らす」を応援
- ・「働く」を応援
- ・「子育て」を応援



地域の 稼ぐ力の強化

- ・産業の成長支援
- ・企業の雇用・人材確保
- ・地域の基盤づくり



特に力を入れる
重点施策は
この2つ！

市政運営方針に掲げる3つの施策

(やさしい・つよい・たのしい久留米)

「暮らす」 応援

拡
拡

- 最大100万！
移住支援補助金の拡充
- 最大100万！子育て・若年
世帯の空き家活用補助上乗せ

結婚を機に新生活を始められる
方への新生活支援も
準備しています。



「働く」を応援

新

- 企業の「奨学金代理返還
支援制度」の導入を支援

ほかにも、保育士を目指す人への
奨学金返済支援や、働きやすい
職場環境づくりに取り組む企業の
支援などを行います。

「子育て」を 応援

ライフステージごとに
多彩な支援を実施

➡次のページ

子育て世帯・若者にも楽しんでもらえる
久留米ならではの魅力もたくさん ✨

- ・石橋文化センター70周年・久留米市美術館10周年
久留米シティプラザ10周年
事業が盛りだくさん！！
- ・水沼の里2000年記念の森公園
遊具もリニューアル！



「子育て」を 応援

ライフステージごとに 多彩な支援



結婚



結婚新生活を始める方への補助や、
結婚前からの健康づくりなども支援

妊娠・
出産

新

●母子手帳アプリを導入！
妊産婦健診費用の助成に加え、心身の健
康維持のための産後ケアも充実

未就
学期

新
拡

- 市立小学校理科室にエアコン設置
- 学童保育の受入体制の強化
- 不登校児童の学習環境を支援

ほかにも通院・入院にかかる医療費の助成や
国制度に基づく給食費の負担軽減も実施

拡

- 最大100万！
移住支援補助金の拡充〔再掲〕

中学生以下のお子さんがある世帯への加算を拡
充し、久留米市への定住を支援

小学校

新

- 乳幼児健診に
1か月・5歳児健診を追加

こども誰でも通園制度を独自に法定の2倍の
時間利用可能に。
発達に不安のあるお子さんの相談体制も充実
また、従来から市独自に保育料負担額を軽減

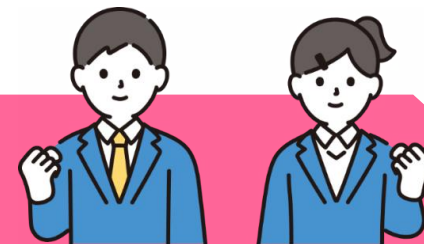
新
拡

- 市立中学校全校の1年生を久留米市美術館に招待
- 土日のスポーツ教室を開催
- 不登校生徒の学習環境を支援

中学校でも通院・入院にかかる医療費の助成を実施
給食費も家計支援のため値上げ分を引き続き支援

中学校

高校



新

- 市立高校武道場にエアコン設置



各産業分野の成長支援

<商工業分野>

- 新** ● 中小企業の先端設備等導入を支援
- 研究開発支援のためにオープン・ラボを拡充
- 宇宙関連産業への参入促進
- 拡** ● 市内ホテル等の設備投資を支援

伴走支援による中小企業の成長支援や、制度融資の金利据え置きによる企業の資金調達支援などを実施

<農業分野>

- 新** ● 夏期高温対策のための機械等導入を支援
- 畜産の収益性向上のための設備導入を支援

水田・園芸の農業においてもDX機械の設備等を支援し、スマート農業を実現



企業の雇用・人材確保

新

- 企業の「奨学金代理返還支援制度」の導入を支援【再掲】
- 働く女性がロールモデルと交流する機会を提供

拡

- 企業の採用力の強化を支援

市内企業の情報発信の強化、学生と市内企業社員との交流などにより、地元就職を促進



地域の基盤づくり

- スマートIC整備の促進
- (仮称)藤光東部産業団地整備の推進

