

社会資本総合整備計画 防災・安全交付金

令和03年01月18日

計画の名称	久留米市宅地耐震化推進事業（防災・安全）												
計画の期間	令和03年度～令和04年度（2年間）								重点配分対象の該当				
交付対象	久留米市												
計画の目標	<p>近年の大規模地震に際して、盛土造成地の滑動崩落など大規模災害が多発し、甚大な宅地被害・人的被害が生じている。水縄活断層が潜在する本市においても上述のような地震被害が生じるおそれがあり、盛土内外の公共施設（避難地）や避難路、および主要幹線道路等が盛土崩壊に伴い被災した場合、地震時の地域全体における災害復旧・復興の妨げとなり、社会経済的にも多大な影響を及ぼすことが懸念される。</p> <p>このため、不安定な盛土造成地の有無や現況等を把握することを目的とした変動予測調査（第一次スクリーニング）を実施し、久留米市内に60箇所の大規模盛土造成地が存在し、そのうち13箇所は第二次スクリーニングの優先度がAランクであることがわかった。</p> <p>よって、早期に第二次スクリーニングを実施すべき優先度の高い盛土について現地踏査を行い、精査された二次スクリーニング計画を策定することにより、計画的に大規模盛土造成地滑動崩落防止事業を推進して宅地耐震化につなげていくものである。</p>												
全体事業費（百万円）	合計（A+B+C+D）	8	A	8	B	0	C	0	D	0	効果促進事業費の割合 C / (A+B+C+D)	0	%

番号	計画の成果目標（定量的指標）			
	定量的指標の定義及び算定式	定量的指標の現況値及び目標値		
		当初現況値 (R2当初)	中間目標値 (R3末)	最終目標値 (R4末)
1	久留米市において、大規模盛土造成地の変動予測調査結果に基づき、新フローによる第二次スクリーニング計画策定を完了させる。 変動予測調査結果に基づき新フローによる優先度評価を行い、計画策定を完了	0%	50%	100%

備考等	個別施設計画を含む	-	国土強靱化を含む	○	定住自立圏を含む	-	連携中枢都市圏を含む	-	流域水循環計画を含む	-	地域再生計画を含む	-
-----	-----------	---	----------	---	----------	---	------------	---	------------	---	-----------	---

A 基幹事業																				
基幹事業(大)	番号	事業種別	地域種別	交付対象	直接間接	事業者	種別1	種別2	要素となる事業名 (事業箇所)	事業内容 (延長・面積等)	市区町村名/ 港湾・地区名	事業実施期間(年度)					全体事業費 (百万円)	費用 便益比	個別施設計画 策定状況	
												R03	R04	R05	R06	R07				
一体的に実施することにより期待される効果																				
備考																				
市街地整備事業	A13-001	宅地耐震	一般	久留米市	直接	久留米市	-	-	大規模盛土造成地の変動 予測調査	新フローによる優先度評価、 第二次スクリーニング計画策 定	久留米市						8		-	
												小計						8		
											合計						8			

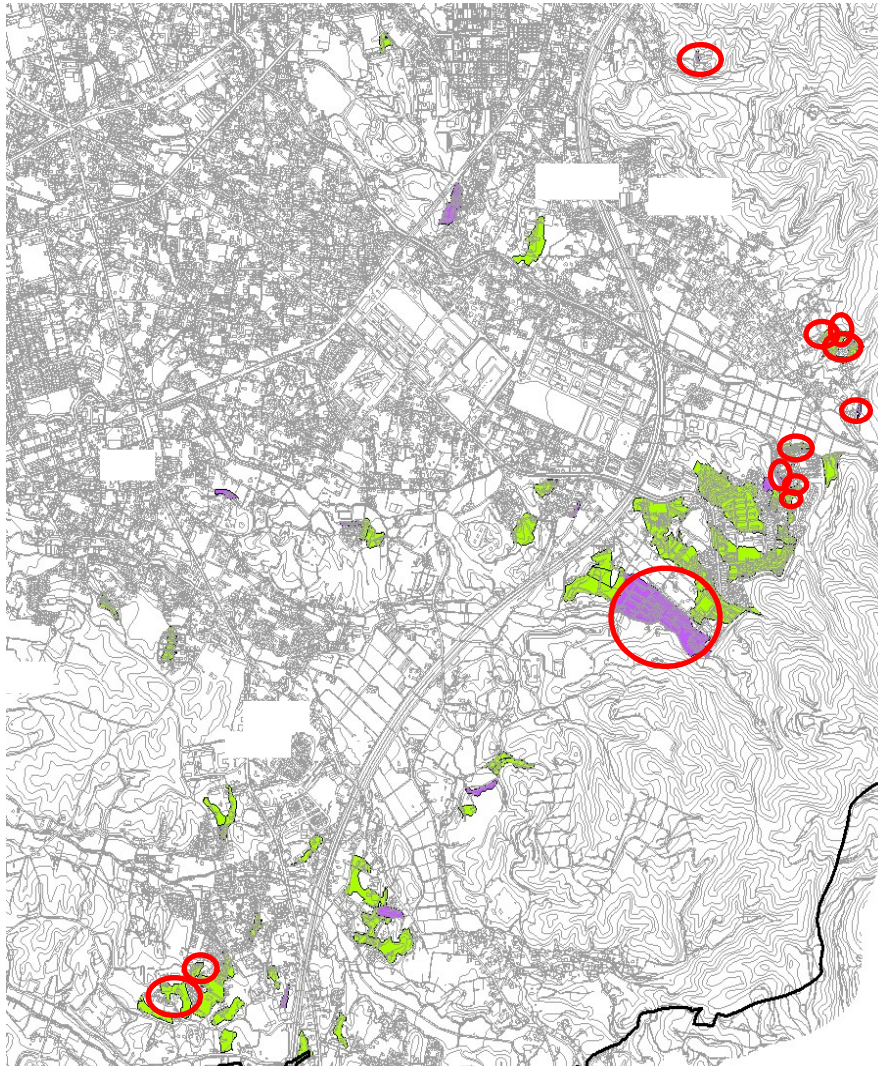
交付金の執行状況

(単位：百万円)

	R03				
配分額 (a)	2				
計画別流用増 減額 (b)	0				
交付額 (c=a+b)	2				
前年度からの繰越額 (d)	0				
支払済額 (e)	0				
翌年度繰越額 (f)	0				
うち未契約繰越額 (g)	0				
不用額 (h = c+d-e-f)	2				
未契約繰越率+不用率 (i = (g+h)/(c+d))%	100				
未契約繰越率+不用率が10%を超えている場合その理由					

計画の名称	久留米市宅地耐震化推進事業(防災・安全)		
計画の期間	令和3年度 ~ 令和4年度 (2年間)	交付対象	福岡県 久留米市

久留米市内区画図



宅地耐震化推進事業

○大規模盛土造成地変動予測調査

久留米市において、第1次スクリーニングを行い、大規模盛土造成地の把握を行う。

- ※ ○: 調査対象区域
- ※ 13か所のうち1か所は経過観察