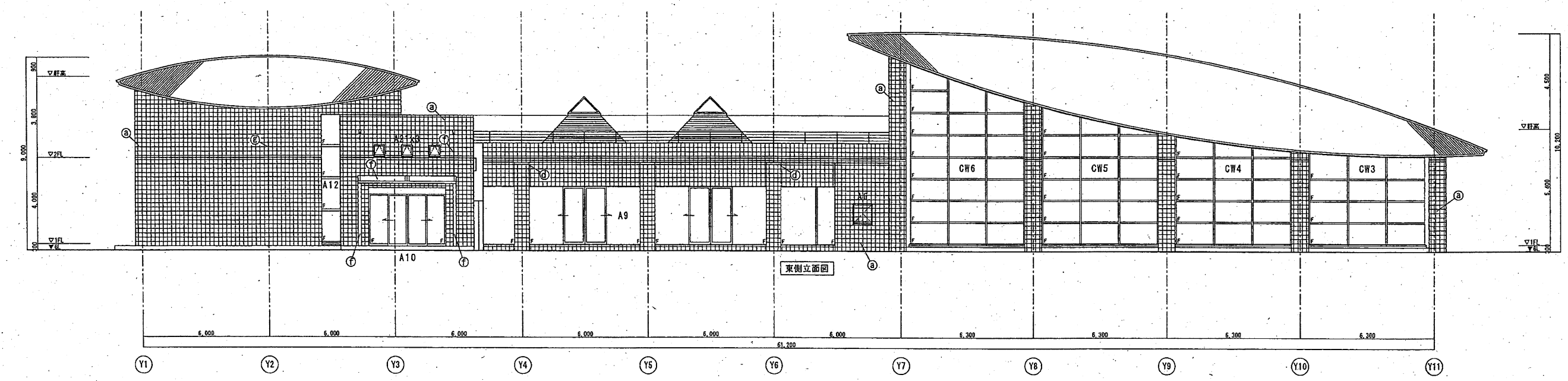
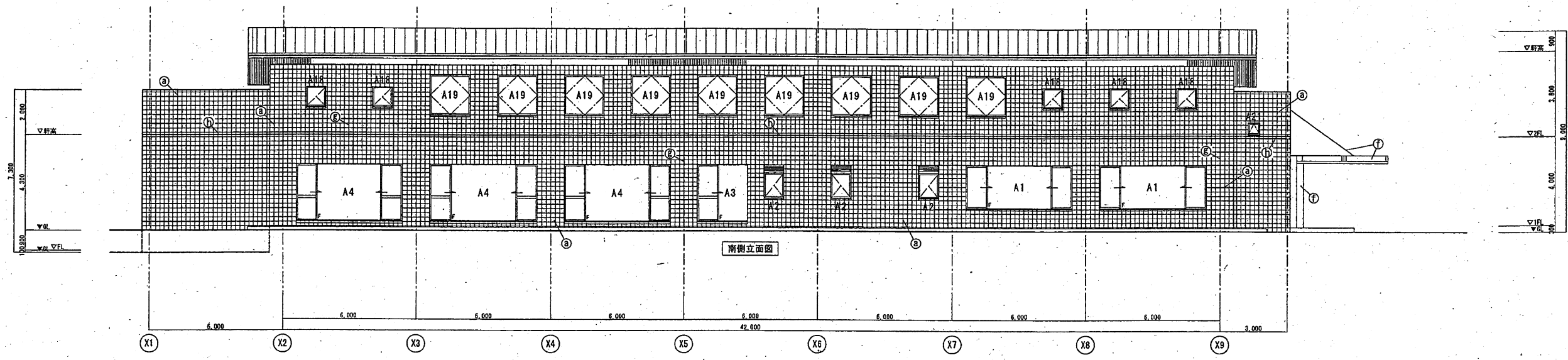


外部改修		改修前	改修工法等	下地処理(下地調査)	改修後	記号
外壁 改修	(a) 外壁 1 (付体壁)	コクリ-1打放し 特殊面状4種	外壁下地改修、4種剥落防止工法	高圧洗浄	タイル剥落防止工法	(a)
	(b) 外壁 2 (縦壁根内壁)	コクリ-1打放し 複層塗材 RE	外壁下地改修、塗仕上げ改修	高圧洗浄	下地調整C-2の上防水型複層塗材E ロ-テ仕上	(b)
	(c) 外壁 3 (屋外階段)	コクリ-1打放し 石状吹付	外壁下地改修、塗仕上げ改修	高圧洗浄	下地調整C-2の上防水型複層塗材E ロ-テ仕上	(c)
	(d) 柱取合部(独立柱上部)	コクリ-1打放し 塗仕上	外壁下地改修、塗仕上げ改修	高圧洗浄	下地調整C-2の上防水型複層塗材E ロ-テ仕上	(d)
	(e) 水切防水アゴ(絶縁積層部)	コクリ-1打放し 複層塗材 RE	外壁下地改修、防水改修	高圧洗浄	下地調整C-2の上防水型複層塗材E ロ-テ仕上	(e)
	(f) 底鉄骨フレーム(コンクリート底)	鉄骨塗装/母の上塗仕上	塗仕上げ改修(塗替え)	RE塗	DP塗 2種	(f)
	(g) 化粧目地	シーリング 15×10	シーリング打替え		シーリング PS-2	(g)
	(h) 打掃目地	シーリング 15×10	シーリング打替え		シーリング PS-2	(h)
	(i) 仕上取合い部	シーリング 15×10	シーリング打替え		シーリング MS-2, PS-2	(i)
	(j) 建具廻り	シーリング 15×10	シーリング打替え		シーリング MS-2	(j)

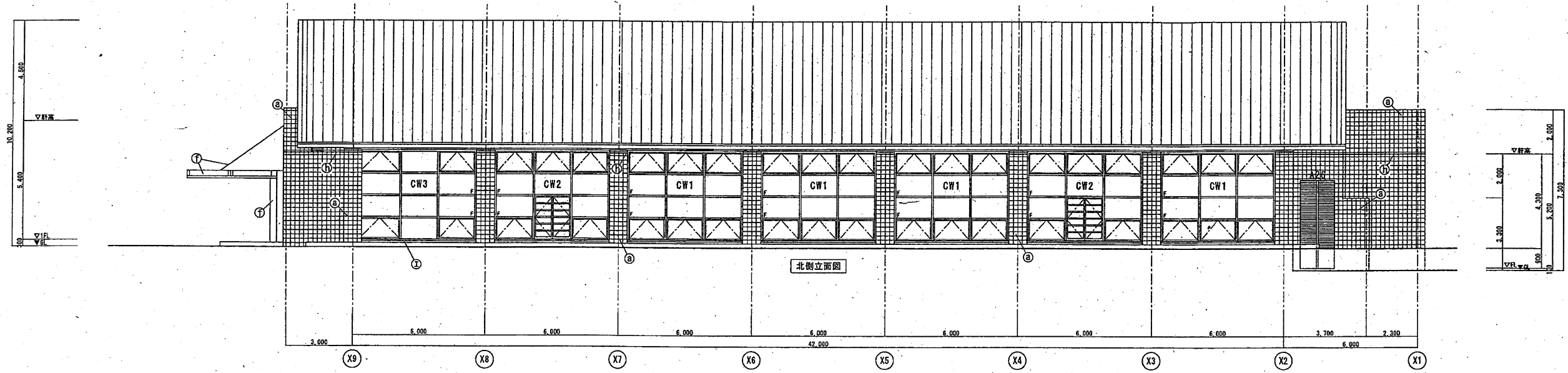
※ 防水型複層塗材 E ロ-テ仕上は仕上塗を付着層とする



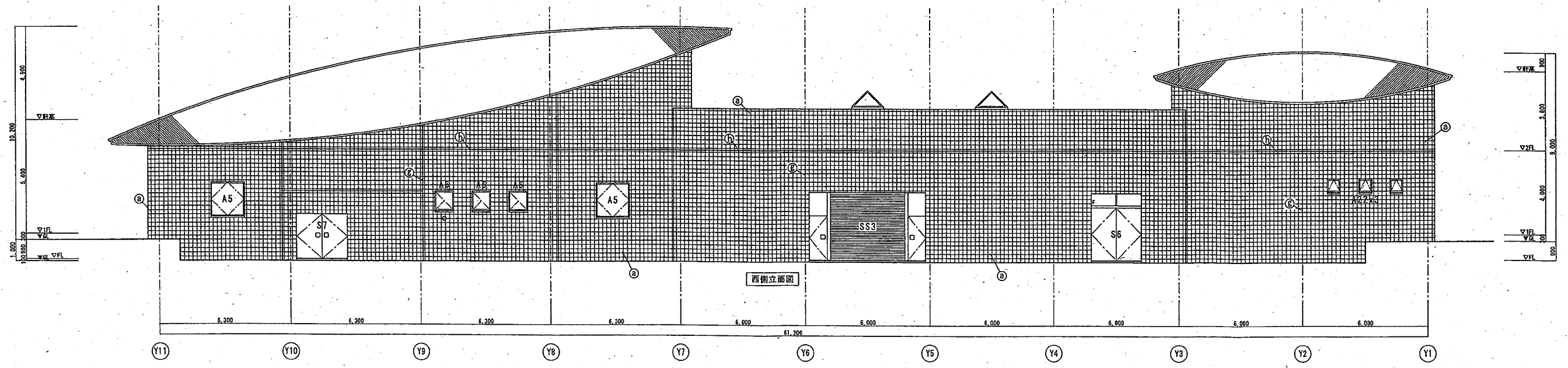
特記事項	久留米市 都市建設部建築課	工事名	市民温水プール外壁タイル外改修工事 /	設計年月日	H28.09
		図面名称	立面図-1/	縮尺	A1 S=1:100 A3 S=1:200
				図面番号	A-08'

外部改修		改修前	改修後	改修後	記号	
外壁改修	① 外壁 1(1F外壁)	コンクリート打放し 特殊面状1F仕様	外壁下地改修、タイル剥落防止工法	高圧洗浄	タイル剥落防止工法	①
	② 外壁 2(陸屋根内壁)	コンクリート打放し 複層塗材 RE	外壁下地改修、塗仕上外壁改修	高圧洗浄	下地調整C-2の上防水型複層塗材E ロー仕上	②
	③ 外壁 3(屋外階段)	コンクリート打放し 石状吹付	外壁下地改修、塗仕上外壁改修	高圧洗浄	下地調整C-2の上防水型複層塗材E ロー仕上	③
	④ 柱取合部(独立柱上部)	コンクリート打放し 塗仕上	外壁下地改修、塗仕上外壁改修	高圧洗浄	下地調整C-2の上防水型複層塗材E ロー仕上	④
	⑤ 水切防水アゴ(陸屋根)	コンクリート打放し 複層塗材 RE	外壁下地改修、防水改修	高圧洗浄	下地調整C-2の上防水型複層塗材E ロー仕上	⑤
	⑥ 庇鉄骨フレーム(コンクリート)	鉄骨垂軸1/4の上塗仕上	塗仕上改修(塗替え)	高圧洗浄	DP塗 2種	⑥
	⑦ 化粧目地	シーリング 15×10	シーリング 打替え	高圧洗浄	シーリング PS-2	⑦
	⑧ 打継目地	シーリング 15×10	シーリング 打替え	高圧洗浄	シーリング PS-2	⑧
	⑨ 仕上取合い部	シーリング 15×10	シーリング 打替え	高圧洗浄	シーリング MS-2、PS-2	⑨
	⑩ 建具廻り	シーリング 15×10	シーリング 打替え	高圧洗浄	シーリング MS-2	⑩

※ 防水型複層塗材 E ロー仕上は仕上塗をシリコン樹脂系とする



北側立面図

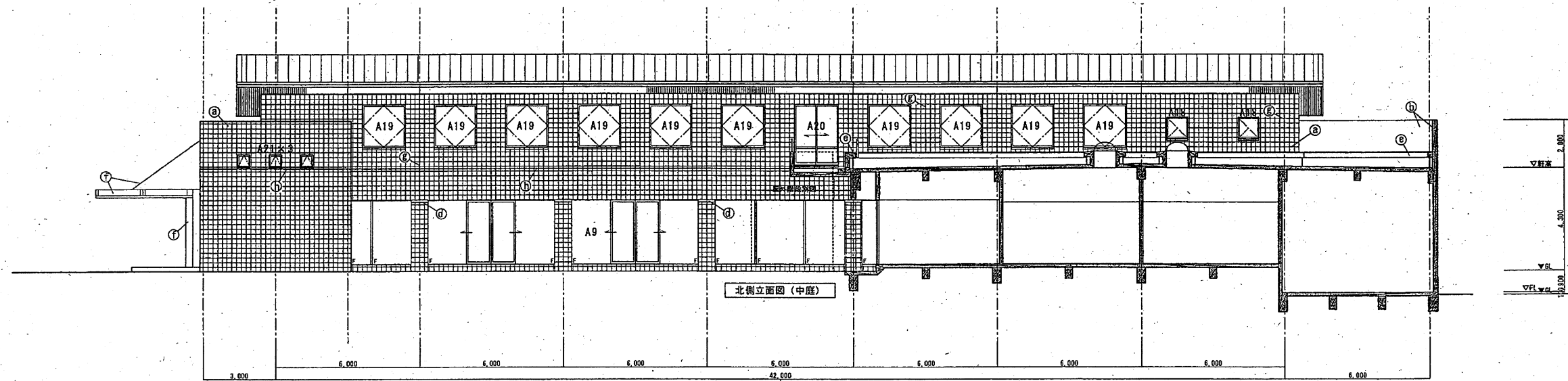


西側立面図

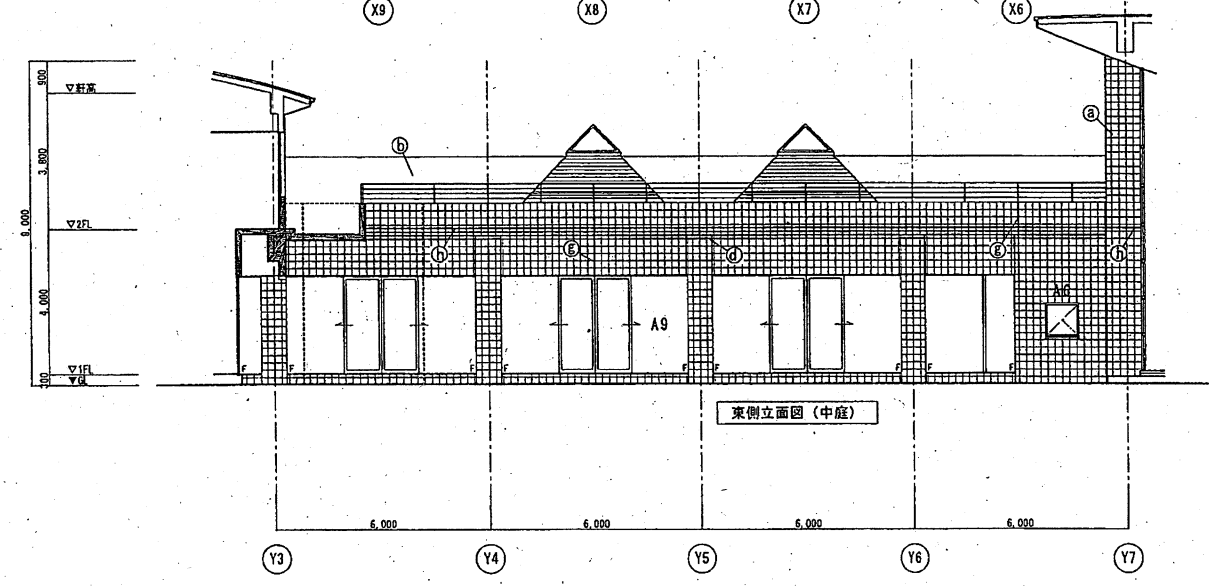
特記事項	久留米市 都市建設部建築課	工事名	市民温水プール外壁タイル外改修工事	設計年月日	H28.09
		立面図-2	縮尺 A1 S=1:100 A3 S=1:200	図面番号	A-09

外部改修		改修前	改修工法等	改修後	記号
(a)	外壁 1(外壁)	コクリト打放し 特殊面状材仕様	外壁下地改修、1A剥落防止工法、	下地処理(下地調整)	①
(b)	外壁 2(壁面内装)	コクリト打放し 復原塗材 RE	外壁下地改修、塗仕上外壁改修	高圧洗浄	②
(c)	外壁 3(壁外階段)	コクリト打放し 石状吹付	外壁下地改修、塗仕上外壁改修	高圧洗浄	③
(d)	柱取合部(独立柱上部)	コクリト打放し 塗仕上	外壁下地改修、塗仕上外壁改修	高圧洗浄	④
(e)	水切防水アゴ(階段根部)	コクリト打放し 復原塗材 RE	外壁下地改修、防水改修	高圧洗浄	⑤
(f)	庇鉄部フレーム(窓枠)	鉄部亜鉛メッキの上塗仕上	塗仕上改修(塗替え)	RB種	⑥
(g)	化粧目地	シーリング 15×10	シーリング 打替え	シーリング PS-2	⑦
(h)	打鐵目地	シーリング 15×10	シーリング 打替え	シーリング PS-2	⑧
(i)	仕上取合部	シーリング 15×10	シーリング 打替え	シーリング MS-2, PS-2	⑨
(j)	扉具廻り	シーリング 15×10	シーリング 打替え	シーリング MS-2	⑩

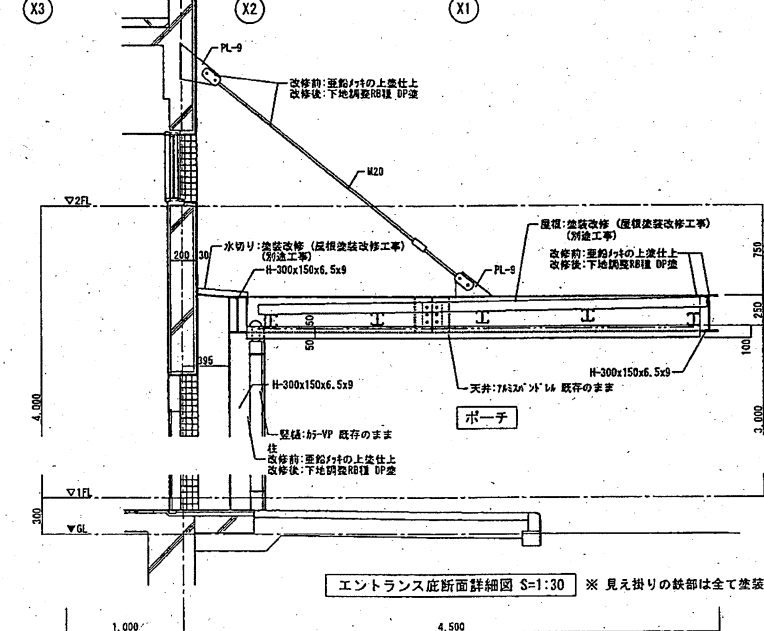
※ 防水型復原塗材 E 0-1仕上は仕上塗をシリコン樹脂系とする



北側立面図(中庭)



東側立面図(中庭)

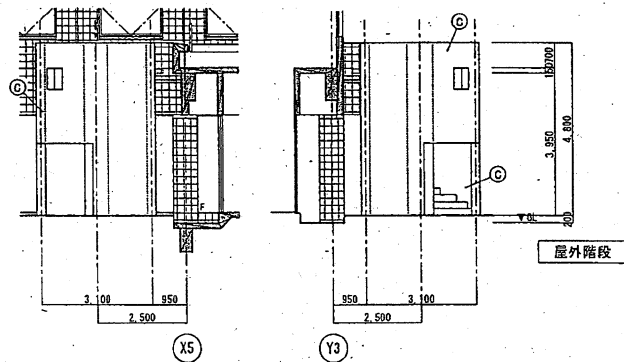
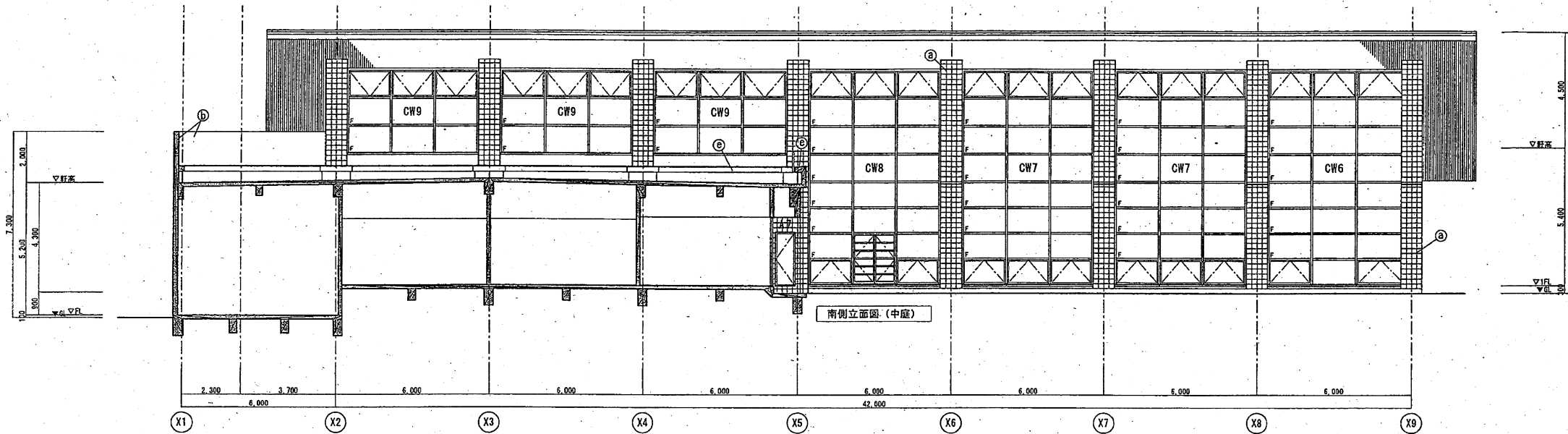


エントランス庇断面詳細図 S=1:30 ※ 見え掛りの鉄部は全て塗装範囲とする。

特記事項	久留米市 都市建設部建築課	工事名	市民温水プール外壁タイル外改修工事	設計年月日	H28.09
		図面名称	立面図-3	縮尺	A1 S=1:100, 1:30 A3 S=1:200, 1:60
		図面番号	A-10		

外部改修		改修前	改修工法等	下地処理(下地調整)	改修後	記号
外壁改修	(a) 外壁 1(付帯)	コンクリート打放し 特殊面状材仕様	外壁下地改修、躯体剥離防止工法	高圧洗浄	タイル剥離防止工法	(a)
	(b) 外壁 2(陸屋根内壁)	コンクリート打放し 複層塗材 RE	外壁下地改修、塗仕上外壁改修	高圧洗浄	下地調整C-2の上防水型複層塗材E R-7仕上	(b)
	(c) 外壁 3(屋外階段)	コンクリート打放し 石状吹付	外壁下地改修、塗仕上外壁改修	高圧洗浄	下地調整C-2の上防水型複層塗材E R-7仕上	(c)
	(d) 柱取合部(独立柱上部)	コンクリート打放し 塗仕上	外壁下地改修、防水改修	高圧洗浄	下地調整C-2の上防水型複層塗材E R-7仕上	(d)
	(e) 水切防水アゴ(陸屋根複層)	コンクリート打放し 複層塗材 RE	外壁下地改修、防水改修	高圧洗浄	下地調整C-2の上防水型複層塗材 X-2	(e)
	(f) 応鉄部フレーム(ソリ付入座)	鉄部要給材の上塗仕上	塗仕上改修(塗替え)	RB様	DP塗 2種	(f)
	(g) 化粧目地	シーリング 15×10	シーリング打替え		シーリング PS-2	(g)
	(h) 打継目地	シーリング 15×10	シーリング打替え		シーリング PS-2	(h)
	(i) 仕上取合い部	シーリング 15×10	シーリング打替え		シーリング MS-2, FS-2	(i)
	(j) 建具廻り	シーリング 15×10	シーリング打替え		シーリング MS-2	(j)

※ 防水型複層塗材 E R-7仕上は仕上塗をシリコン樹脂系とする



特記事項	久留米市 都市建設部建築課	工事名	市民温水プール外壁タイル外改修工事	設計年月日	H28.09
		立面図名	立面図-4	縮尺	A1 S=1:100 A3 S=1:200