

地域計画

策定年月日	令和7年3月28日
更新年月日	令和8年3月31日 ( 1回目 )
目標年度	令和16年度
市町村名 (市町村コード)	久留米市 40203
地域名 (地域内農業集落名)	荒木地域 ( 第1区、第2区、第3区、第4区、第5区、第6区、第7区、第8区、第9区、第10区、第11区、第12区、第13区、第14区、第15区、下村、相川、上村、笹尾、湯納楚 )

注:「地域名」欄には、協議の場が設けられた区域を記載し、農林業センサスの農業集落名を記載してください。

1 地域における農業の将来の在り方

(1) 地域計画の区域の状況

区域内の農用地等面積(農業上の利用が行われる農用地等の区域)	396.0 ha
① 農業振興地域のうち農用地域内の農地面積	396.0 ha
② 田の面積	390.0 ha
③ 畑の面積(果樹、茶等を含む)	5.2 ha
④ 区域内において、規模縮小などの意向のある農地面積の合計	56.5 ha
⑤ 区域内において、今後農業を担う者が引き受ける意向のある農地面積の合計	0.0 ha
(参考) 区域内における70才以上の農業者の農地面積の合計	166.3 ha
うち後継者不在の農業者の農地面積の合計	0.0 ha
(備考)	

注1:①については、農業振興地域担当部局と調整の上、記載してください。

2:②及び③については、農業委員会の農地台帳の面積(現況地目)に基づき記載してください。

3:④については、規模縮小又は離農の意向のある農地面積を記載してください。

4:⑤については、区域内に特定することができない場合には、引き受ける意向のあるすべての農地面積を記載の上、備考欄にその旨記載してください。

5:(参考)の区域内における70才以上の農業者の農地面積等については、できる限り記載するように努めてください。

6:「区域内の農用地等面積」に遊休農地が含まれている場合には、備考欄にその面積を記載してください。

(2) 地域農業の現状及び課題

<p>荒木地域は、JR鹿児島本線と国道209号線が中央を縦断し、JR荒木駅周辺の市街化区域を囲む形で農地が広がる。大部分が国営筑後川土地改良事業の受益地に含まれ、南西部では昭和末期から平成初期にかけては場整備が実施され、農道・水路等の基盤が整備されている。一方、縁辺部や市街化区域近接地には未整備区域が残り、効率的営農の制約となっている。</p> <p>地域農業は土地利用型を基幹とし、イチゴ、レタス、コマツナ等の園芸作物を組み合わせた複合経営である。担い手は認定農業者や営農組合が中心であるが、若手が少なく後継者不足が課題である。</p>
--

(3) 地域における農業の将来の在り方(作物の生産や栽培方法については、必須記載事項)

<p>地域農業は、土地利用型農業を中心とし、レタス、イチゴ、ホウレンソウ、コマツナ等の園芸作物を組み合わせた複合経営を継続し展開していく。また、地域および近隣の畜産需要を踏まえ、WCS等の飼料作物生産も継続する。営農組合の高齢化や労働力不足に対応するため、認定農業者への農地集積を進めるとともに、作業受委託や農業支援サービスの活用を図る。</p> <p>あわせて、未整備区域については近接市街地の状況や農作業効率の向上を見据え、農地集約や大区画化を、整理可能な農地から検討を進めていく。</p>
---

2 農業の将来の在り方に向けた農用地の効率的かつ総合的な利用に関する目標

(1)農用地の効率的かつ総合的な利用に関する方針			
未整備地域の農業継続を見据え、補助事業や中間管理機構を活用し、大区画化等の農地耕作条件の改善を進め、担い手への段階的な農地集積・集約を図る。			
(2)担い手(効率的かつ安定的な経営を営む者)に対する農用地の集積に関する目標			
現状の集積率	55.9	%	将来の目標とする集積率
			61.0 %
(3)農用地の集団化(集約化)に関する目標			
土地利用型農業を中心に、調整可能な範囲で段階的な集約を検討する。			

3 農業者及び区域内の関係者が2の目標を達成するためとるべき必要な措置

(1)農用地の集積・集団化の取組
農地の集積・集約は引き続き認定農業者や営農組合を中心に進める。集約は土壌や農地の形状などを踏まえ、可能な区域から、補助事業や中間管理機構を活用した取組みを検討していく。
(2)農地中間管理機構の活用方法
集約の必要性がある農地については、中間管理機構を通じた取組みを検討していく。
(3)基盤整備事業への取組
未整備地域の整備について合意形成の可能性を探る。農地大区画化や老朽施設の更新が必要だが、費用対効果を吟味し検討していく。
(4)多様な経営体の確保・育成の取組
市や県、JAと連携し、若手農業者の確保及び経営継承支援に取り組む。
(5)農業協同組合等の農業支援サービス事業者等への農作業委託の取組
作業受委託を推進していく。一部作業については、農業支援サービスの活用を検討する。

以下任意記載事項(地域の実情に応じて、必要な事項を選択し、取組内容を記載してください)

<input checked="" type="checkbox"/> ①鳥獣被害防止対策	<input type="checkbox"/> ②有機・減農薬・減肥料	<input type="checkbox"/> ③スマート農業	<input type="checkbox"/> ④畑地化・輸出等	<input type="checkbox"/> ⑤果樹等
<input type="checkbox"/> ⑥燃料・資源作物等	<input type="checkbox"/> ⑦保全・管理等	<input type="checkbox"/> ⑧農業用施設	<input checked="" type="checkbox"/> ⑨耕畜連携等	<input type="checkbox"/> ⑩その他

【選択した上記の取組内容】

- ①アライグマ被害対策として、電気柵の設置を補助活用しながら進める。
- ⑨耕畜連携を継続し、生産コストの圧縮を図る。

4 地域内の農業を担う者一覧(目標地図に位置付ける者)

属性	農業を担う者 (氏名・名称)	現状			10年後 (目標年度:令和 年度)				
		経営作目等	経営面積	作業受託面積	経営作目等	経営面積	作業受託面積	目標地図上の表示	備考
			ha	ha		ha	ha		
			ha	ha		ha	ha		
			ha	ha		ha	ha		
			別紙のとおり				ha	ha	
							ha	ha	
							ha	ha	
							ha	ha	
							ha	ha	
			na	na		ha	ha		
			ha	ha		ha	ha		
			ha	ha		ha	ha		
			ha	ha		ha	ha		
			ha	ha		ha	ha		
			ha	ha		ha	ha		
			ha	ha		ha	ha		
計	559経営体		396 ha	0 ha		396 ha	0 ha		

注1:「属性」欄には、認定農業は「認農」、認定新規就農者は「認就」、法人化を行うことが確実であると市町村が判断する集落営農は「集」、基本構想水準到達者は「到達」、農業協同組合は「農協」、農業支援サービス事業者(農協を除く)は「サ」、上記に該当しない農用地等を継続的に利用する者は「利用者」の属性を記載してください。  
 2:「経営面積」「作業受託面積」欄には、地域計画の対象地域内における農業を担う者の経営面積、作業受託面積を記載してください。  
 3:農業を担う者に位置付ける場合は、できる限りその者から同意を得ていること。  
 4:作業受託面積には、基幹3作業の実面積を記載してください。なお特定農作業受託面積は、作業受託面積に含めず、経営面積に含めてください。  
 5:備考欄には、農業を担う者として位置付けられた者に不測の事態に備えて、代わりに利用する者を記載するよう努めてください。

5 農業支援サービス事業者一覧(任意記載事項)

番号	事業体名 (氏名・名称)	作業内容	対象品目

6 目標地図(別添のとおり)

7 基盤法第22条の3(地域計画に係る提案の特例)を活用する場合には、以下を記載してください。

農用地所有者等数(人)		うち計画同意者数(人・%)	
-------------	--	---------------	--

- 注1:「農用地所有者等」欄には、区域内の農用地等の所有者、賃借人等の使用収益権者の数を記載してください。  
 注2:「うち計画同意者数」欄には、同意者数を記載してください。  
 注3:提案する地区の対象となる範囲を目標地図に明記してください。

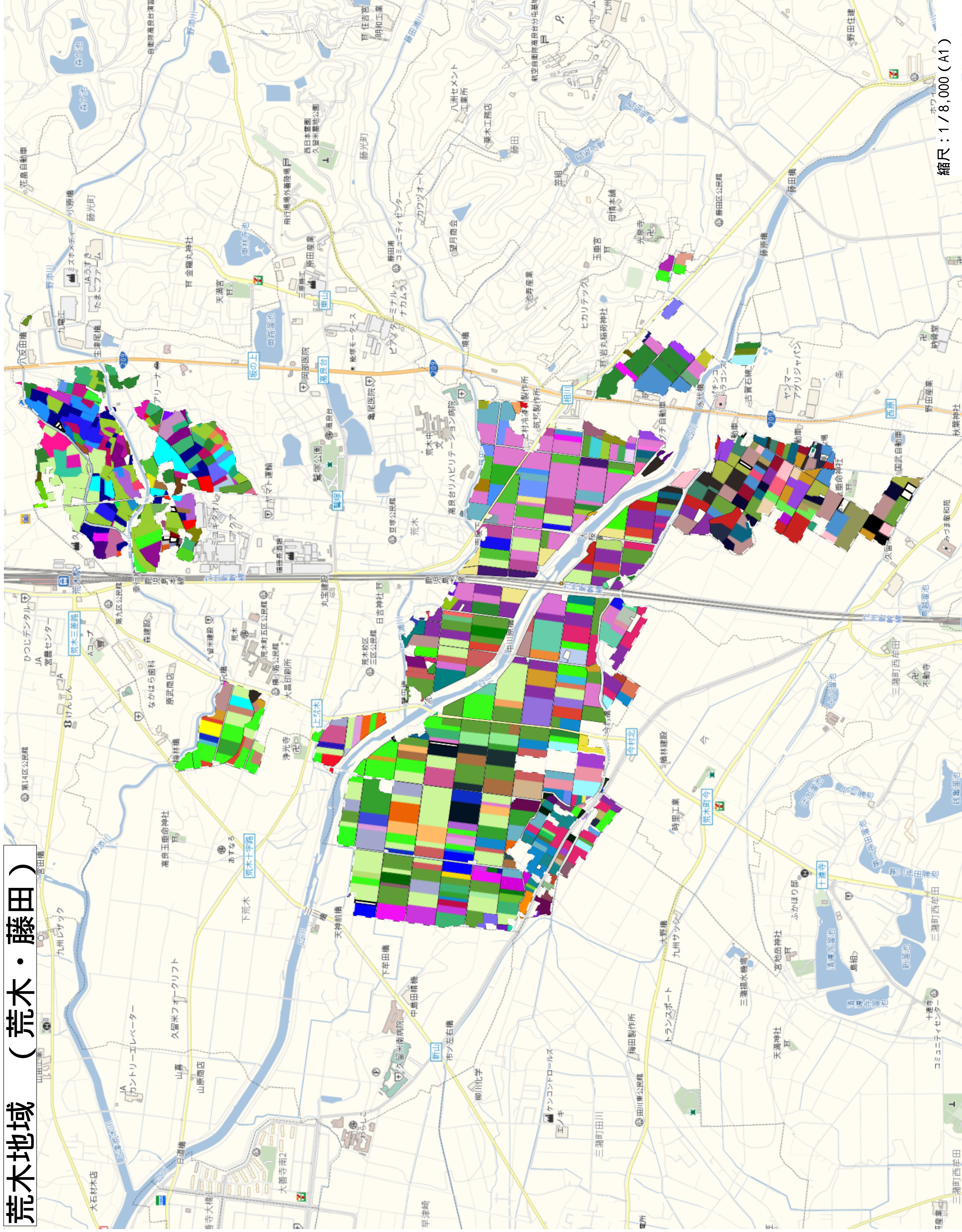
(留意事項)

農業を担う者を位置付ける際、これらの者の氏名が含まれた地域計画について、法令に基づく手続として、本人の同意なく、関係者の意見聴取や、地域計画の案の縦覧、地域計画の公告を行うことができますが、個人情報を保有するに当たっては、利用目的をできる限り特定し、本人から直接書面に記録された個人情報を取得するときは、あらかじめ、本人に対し、その利用目的を明示してください。

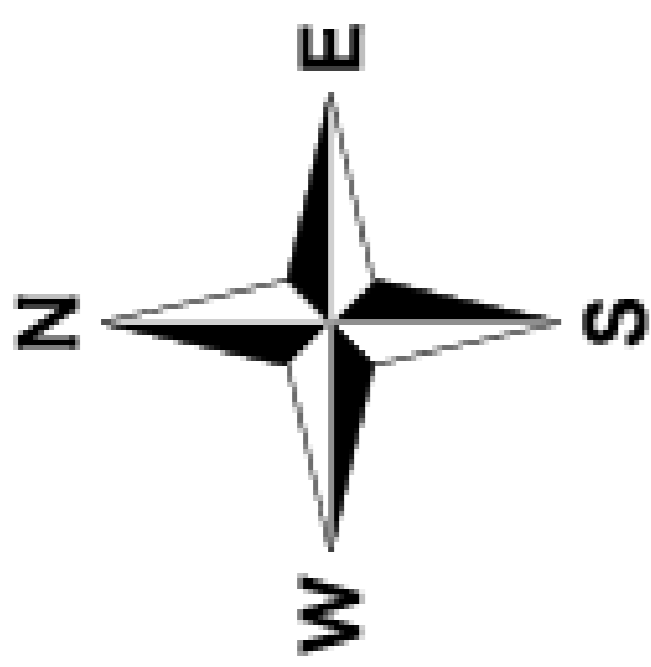
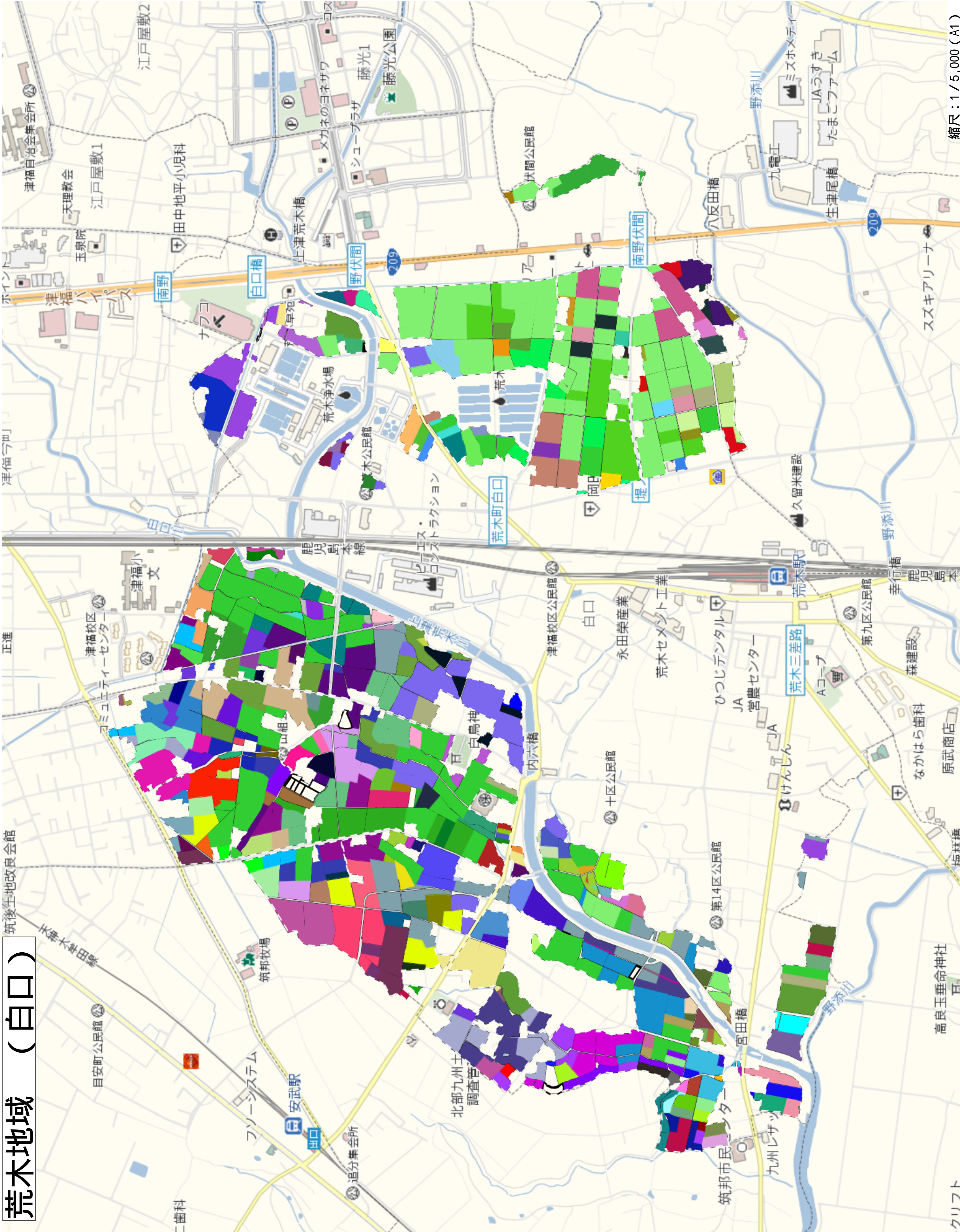
また、市町村の公報への掲載等とは別に、インターネットの利用により関係者以外の不特定多数に対して情報を提供する場合は、氏名を削除するなど配慮してください。

必要に応じて区域内の農用地の一覧を参考として添付してください。

# 荒木地域 (荒木・藤田)

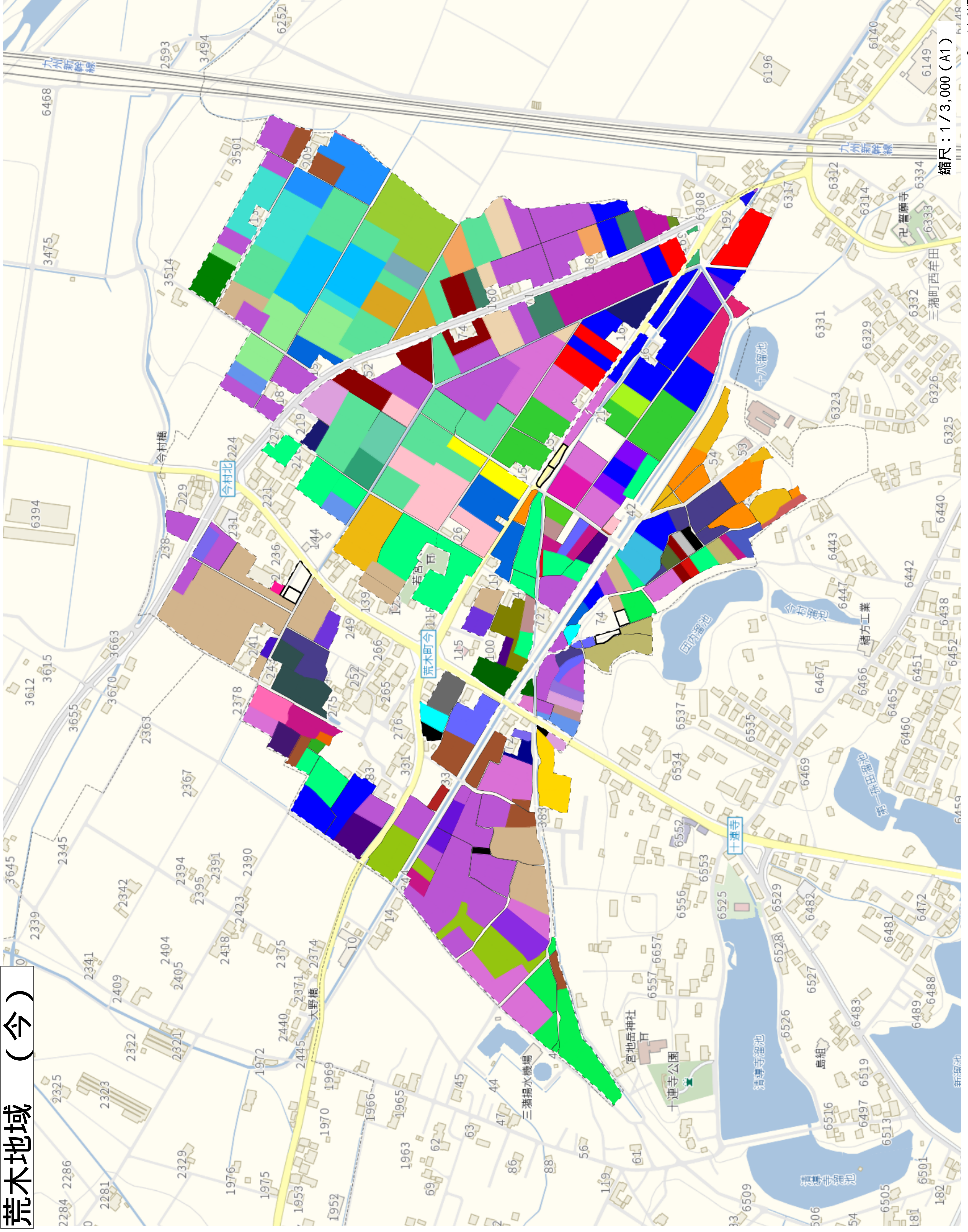


# 荒木地域 (白口)

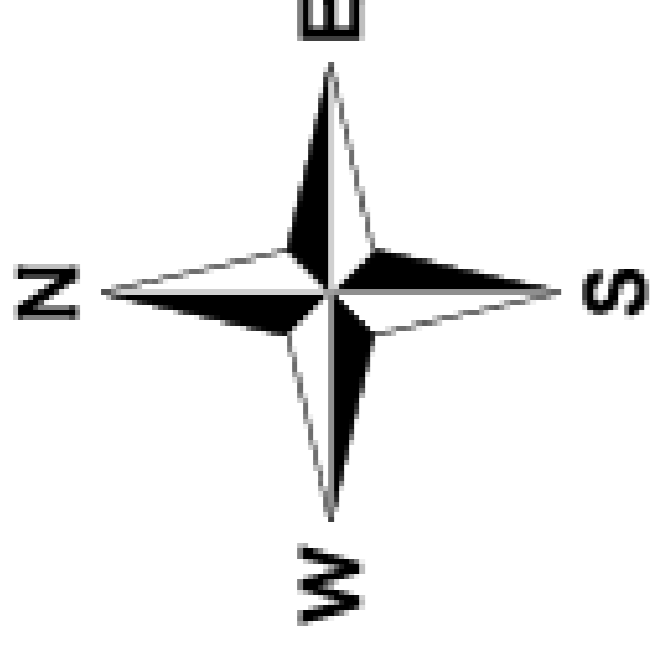


縮尺：1/5,000 (A1)

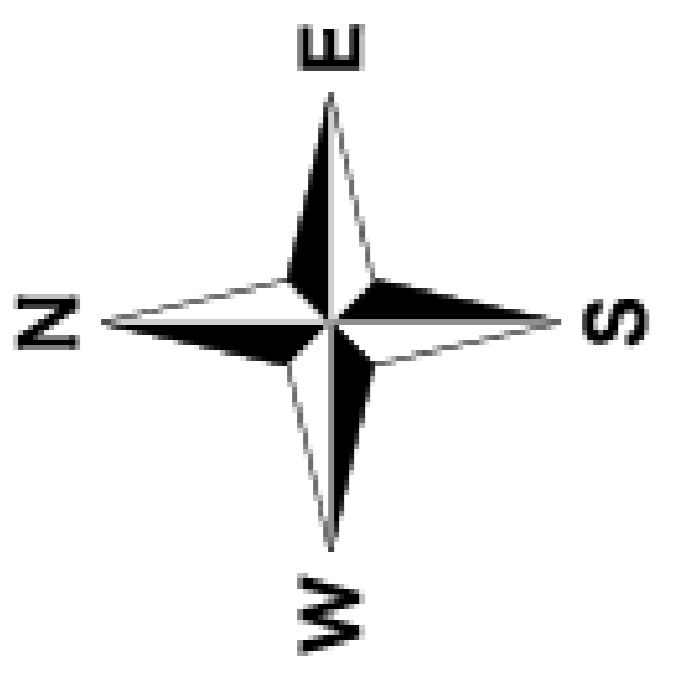
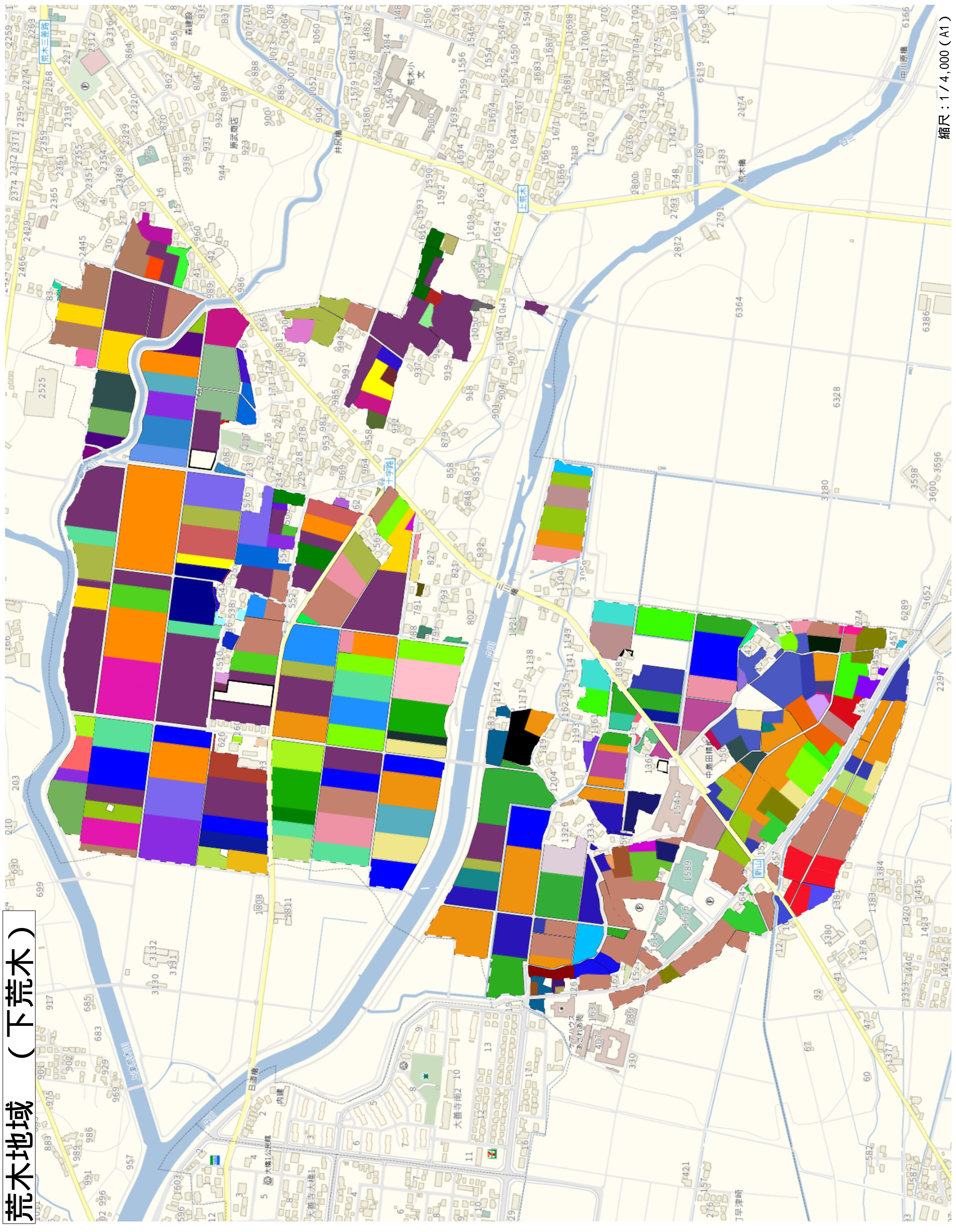
荒木地域 (今)



縮尺：1/3,000 (A1)



# 荒木地域 (下荒木)



縮尺：1/4,000 (A1)