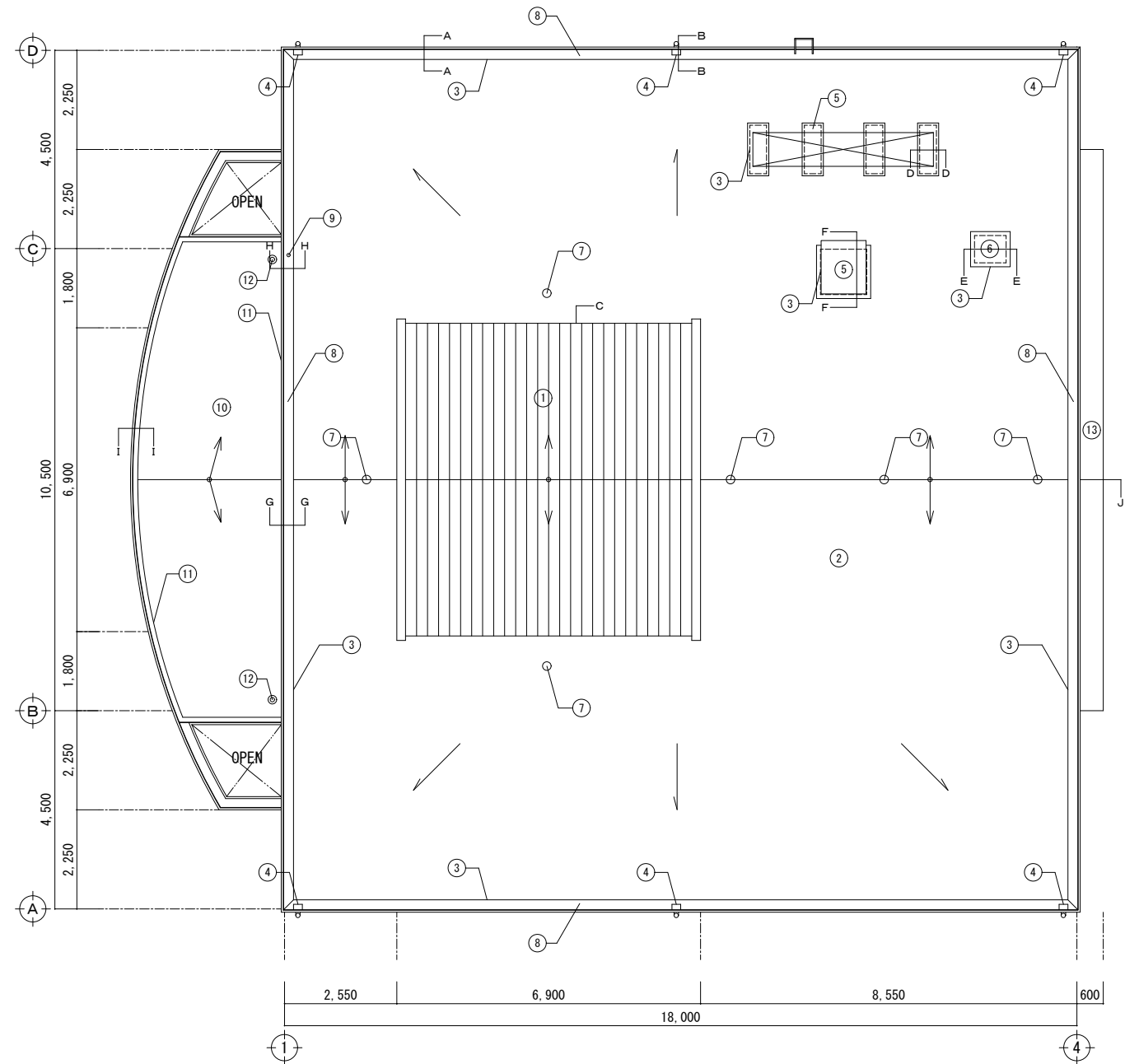


改修前平面図 1/100



平面図 1/100

凡例	
①	ステンレス t=0.4 シーム溶接防水
②	(平場) アスファルト露出防水 (D-1工法)
③	(立ち上がり面) アスファルト露出防水 (D-1工法) 撤去 (アングル共)
④	鋳鉄製ドレン φ100 横引き
⑤	空調室外機基礎 防水モルタル
⑥	TVアンテナ架台 防水モルタル
⑦	脱気筒 撤去及び補修
⑧	天端コンクリート金鍍押え
⑨	基準点
⑩	(平場) 露出ゴムシート防水
⑪	(立ち上がり面) 露出ゴムシート防水 撤去 (アングル共)
⑫	鋳鉄製ドレン φ75 竖引き
⑬	防水モルタル塗り
⑭	
⑮	
⑯	
⑰	
⑱	
⑳	

凡例	
①	ステンレス t=0.4 シーム溶接防水
②	(平場) 改質アスファルト防水 AS-1工法 保護塗料仕上げ
③	(立ち上がり面) 改質アスファルト防水 AS-1工法 保護塗料仕上げ
④	改修用鉛ドレン φ100用 横引き
⑤	塗膜防水 X-2工法
⑥	塗膜防水 X-2工法
⑦	ステンレス製脱気筒
⑧	塗膜防水 X-2工法 タイル取合シーリング
⑨	基準点
⑩	(平場) 高圧洗浄→合成高分子系ルーフィングシート防水 S-M2工法
⑪	(立ち上がり面) 合成高分子系ルーフィングシート防水 S-F2工法
⑫	改修用塩ビ製ドレン φ75用 竖引き
⑬	塗膜防水 X-2工法
⑭	
⑮	
⑯	
⑰	
⑱	
⑳	

記	
事	

久留米市都市建設部建築課

業務委託名称	筑邦市民センターZEB化改修工事設計等業務委託
図面名称	行政棟屋根伏図

縮尺	1/100
図面番号	A-3