

空調

特記事項

その他

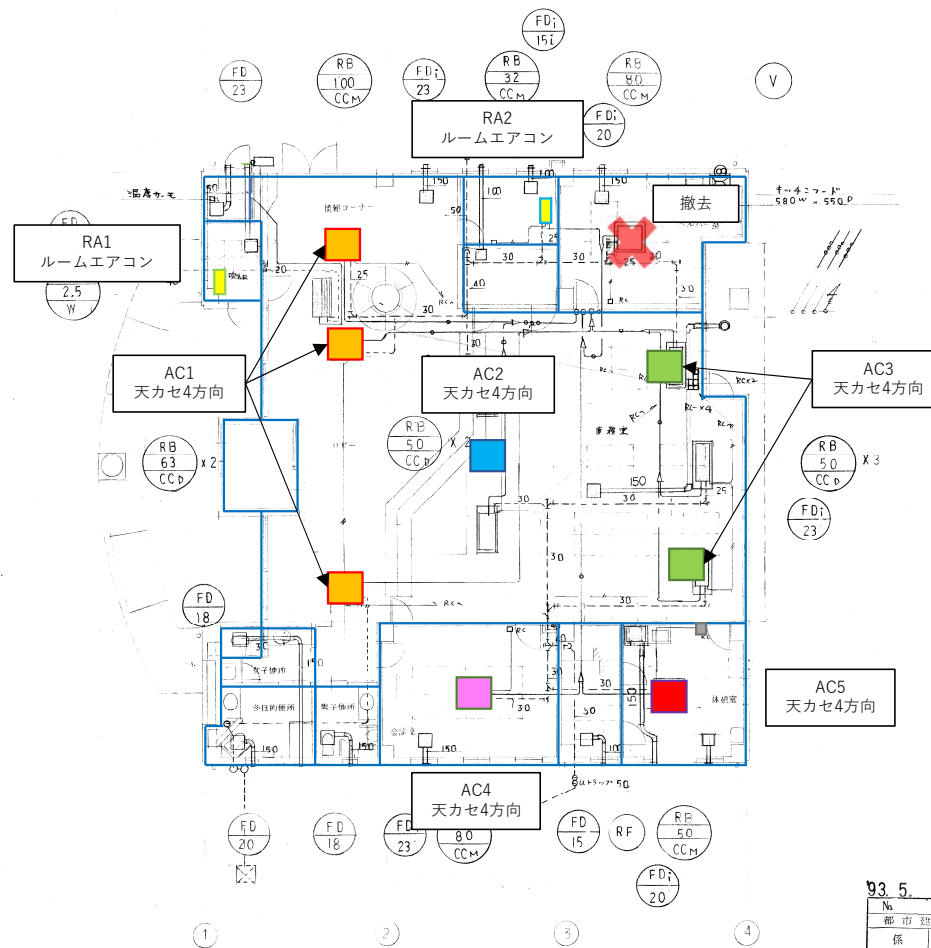
設備名	型式	設置場所	天吊機
冷媒管 ドレン	A-H-1	突化室カーブ側 階段上	ガラスガラス付

※ その他 タクト吊、生体実験室の給気口はステンレス製ウレタンカバーを取り付ける
空調機用リモコン配線は工事とし、管理用配線は電設管理にて実施する

冷媒管 参考口径

記号

記号	参考口径
○	28.6 + 12.7
○	25.4 + 12.7
○	19.1 + 9.5
○	15.9 + 9.5



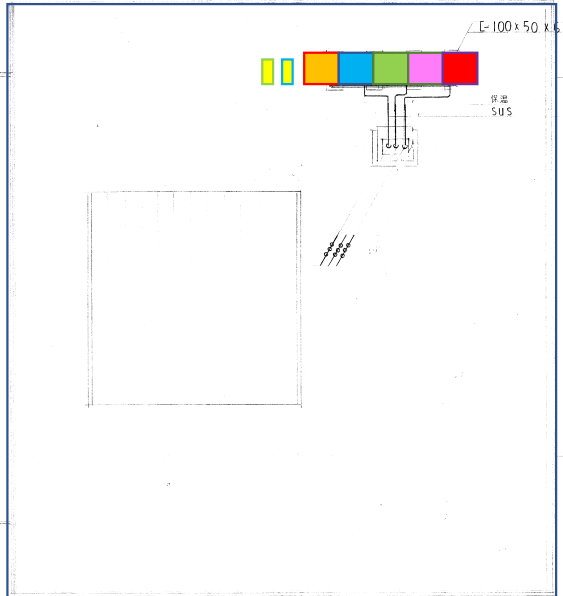
筑邦市民センター1F

93.5	
No.	
都市建設部 建築課	
係	主任 課長

特記事項	株式会社 環設計事務所	工事名称	西部市民センター行政棟建設空調設備工事	図名	空調設備 平面図	概算	縮尺	S=1:100
	事務所登録 第1-631955号 1級建築士登録第126980号 秋山 博美 久米市様原町4-7(農協船通センター2階) TEL.(代) 54-4543					設計	月日	H5.5
							図番	M-5

空調

RA1、RA2、AC1、AC2、AC3、AC4、AC5
室外機



室外機屋上に設置予定

屋根平面図 ⑧=1:100

筑邦市民センターRF

93.5.

No. 都市計画図外観図		
商	立	議

特記事項	株式会社 環設計事務所	工事名称	空調設備	概図	縮尺	⑧=1:100
	事務所登録 第1-631958号 1級建築士登録第126980号 秋山 博美 久留米市藤原町4-7(藤原総合センター2階) TEL(代)34-4543	西部市民センター行政棟建設空調設備工事	屋根平面図			設計
					図番	M-6

換気

※項目

設備名	型式	設置位置	天吊機
冷媒管 ドレン	A-H-1	換気室/2F	天井裏

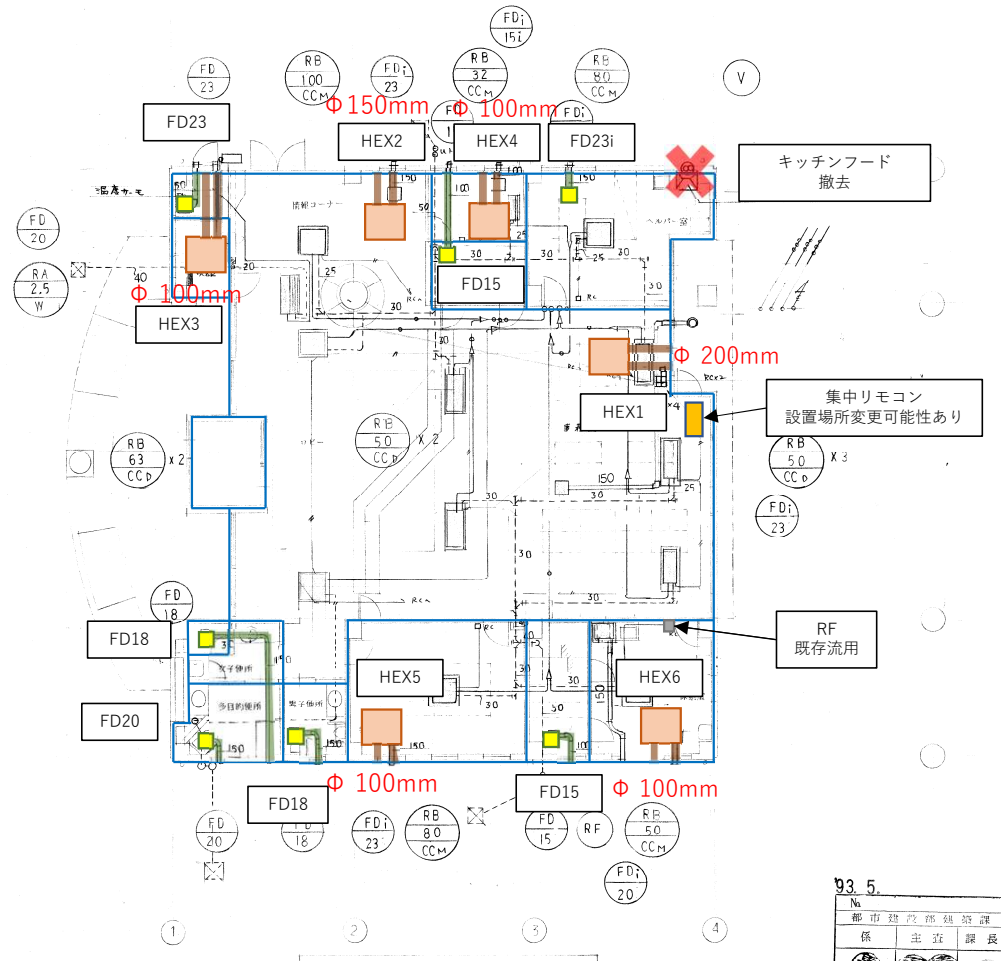
※その他
タクト吊、全熱交換機の排気口はステンレス製。サーカボを取り付ける
空調機用リモコン設置は工事とし、設置場所は電気管にて配線する

冷媒管 参考口径

記号	参考口径
○	28.6 + 12.7
○	25.4 + 12.7
○	15.1 + 9.5
○	15.9 + 9.5

- 全熱交換気扇
- 普通換気扇
- レンジフード
キッチンフード

筑邦市民センター1F



平面図 S=1:100

93.5	
No.	
都市建設部 建築課	
係	主任 課長

特記事項	株式会社 環設計事務所	工事名称	西部市民センター行政棟建設空調設備工事	図名	空調設備 平面図	概図	縮尺 S=1:100
	事務所登録 第1-631955号 1級建築士登録第126980号 秋山 博美 久留米市藤原町4-7(農協船通センター2階) TEL.(代) 94-4543					設計	月日 H5.5 図番 M-5

