



修繕費集計書

修繕費 計 円

名 称 / 規 格	数 量	単 位	単 価	金 額	摘 要
杉谷埋立地トラックスケール災害復旧修繕					
1 トラックスケール更新	1	式			
直接工事費計					
共通仮設費	1	式			
現場管理費	1	式			
一般管理費	1	式			
工事価格					
消費税及び地方消費税相当額 10%					
合計					

第1号 内訳書

修繕費 計 円

名 称 / 規 格	数 量	単 位	単 価	金 額	摘 要
1 トラックスケール更新					
トラックスケール / 仕様:別紙参照、落雷対策費含む	1	式			
嵩上げ架台、当て板	1	式			
電線管 / ポリエチライニング電線管	1	式			
既存機器撤去作業費	1	式			
更新機器設置作業費	4	人工			
運搬機械運転工 / 4t車	2	台			
機器搬入費	4.4	t			
ラフタークレーン運転工 / 25tラフター、オペレータ付	2	日			
配線・配管費 / 撤去含む	4	人工			
発生材運搬費 / 金属くず	3	m <sup>3</sup>			
同上処分費 / 金属くず(有価物処理)	0.6	m <sup>3</sup>			
雑材消耗品費	1	式			
計					

## 杉谷埋立地トラックスケール災害復旧修繕 仕様書

### 1 業務概要

本修繕は、久留米市杉谷埋立地で使用しているトラックスケールが落雷により故障したため、更新するものである。更新にあたっては、計量法等の関係法令を遵守の上、故障以前に有していた機能への復旧を、必要最小構成により行うものとする。

### 2 件名

杉谷埋立地トラックスケール災害復旧修繕

### 3 履行場所

久留米市高良内町 1789-1 杉谷埋立地

### 4 履行期間

契約締結日の翌日から 6 ヶ月間

### 5 適用

本仕様書は「杉谷埋立地トラックスケール災害復旧修繕」に適用する。

### 6 規定

本修繕は、契約書及び設計図書(設計書、本仕様書、図面。以下同じ)を遵守し施工のこと。

但し、これらに記載されていない事項は国土交通大臣官房長官監修「建築工事標準仕様書(建築工事・電気工事・機械工事編)(令和 4 年度版)」によるものとする。

### 7 疑義

本仕様書及び設計図書に疑義が生じた場合は、両者協議の上、本市の指示に従うものとする。

但し、本仕様書及び設計図書に明記なくとも、業務の目的達成のために当然必要と思われるものについては、受注者の負担において施工しなければならない。

### 8 材料及び機器

使用材料及び機器は、それぞれの用途に適合する製品とする。

また、日本作業規格(JIS)、電気規格調査会規格(JEC)、日本電気工業会標準(JEM)等の規格が定められているものは、これらの規格品を使用すること。

## 9 仕様

更新機器の仕様は以下の表に示す通りとする。

	項目	仕様・規格
1	台数	1 台
2	秤量	25,000 kg以上
3	目量	10 kg
4	使用範囲	200～25,000 kg
5	精度	0 ～ 5,000 kg以下      ±5 kg 5,000 kg～20,000 kg以下      ±10 kg 20,000 kg～25,000 kg以下      ±15 kg
6	設置方法	ピット埋込み型(但し、ピットは既設流用とする。)
7	積載台寸法	8,000 mm×3,000 mm
8	積載台(鋼材)の下処理	第3種若しくは第2種ケレン
9	塗装仕様(参考)	下塗：変性エポキシ樹脂塗料(膜厚 30 μm) 2回 中塗：ポリウレタン樹脂塗料(膜厚 20 μm) 1回 上塗：ポリウレタン樹脂塗料(膜厚 20 μm) 1回 ※上記の塗料若しくはこれと同等性能以上を有する塗料を使用のこと。 ※上塗・中塗は積載鉄板上面のみ。
10	塗装色	マンセル 10B 6/10(青)
11	荷重検出方法	4 点ロードセル
12	電源	AC100V
13	周囲温度	－5～40℃
14	検定区分	検定対象
15	設置都道府県	福岡県

※既設品

- ・ 積載台：KMT8-8030-1 川鉄アドバンテック製
- ・ 表示器：KDI-130 川鉄アドバンテック製
- ・ 和算箱：川鉄アドバンテック製
- ・ ロードセル：川鉄アドバンテック製
- ・ 和算箱～指示計ケーブル：KNPEV-SB 1.25sqx3p(50m) 泉州電業製
- ・ 計量用 PC：計量ソフト搭載なし。積載台上に載った車両の重量を表示器にてデジタル表示するまでを本修繕で復旧する機能とする。

## 10 落雷対策

- ・落雷による機器(ロードセル、表示器等)の故障を防止するため、必要な対策を講じること。
- ・表示器に接続される電線・ケーブル類にはコネクタを設置し、容易に着脱可能であること。
- ・その他、機能上当然と認められるものは本修繕で施工すること。

## 11 検定

計量法に定める基準に適合した、特定計量器であること。当該特定計量器にはそれを証明する、各都道府県の計量検定所による「検定証印」、若しくは国が指定した製造事業者による「基準適合証印」が付されていること。

## 12 業務の内容

- (1) 既設機器撤去、処分
- (2) 更新機器設置
- (3) 試運転確認
- (4) 操作説明
- (5) 完成書類作成、提出

## 13 保証期間

本修繕の保証期間は正式引渡し日より 1 年間以上とする。引渡し後、正常な使用状態において、保証期間内に発生した故障、及び明らかに受注者の設計、製作上の不備に起因するものについては、受注者の負担にて速やかに修理又は取替を行わなければならない。原因不明の故障が生じた際には原因究明後、発注者と受注者で協議の上、費用について決定する。

但し、流用品については適用しないものとする。

## 14 許認可申請

業務内容により、受注者が関係官庁へ許可申請、報告、届出書等の必要がある場合には、その手続きを受注者が速やかに行い、市に報告すること。

また、業務の範囲において市が関係官庁への許可申請、報告、届出を必要とする場合、受注者は書類作成等について協力すること。

## 15 留意事項

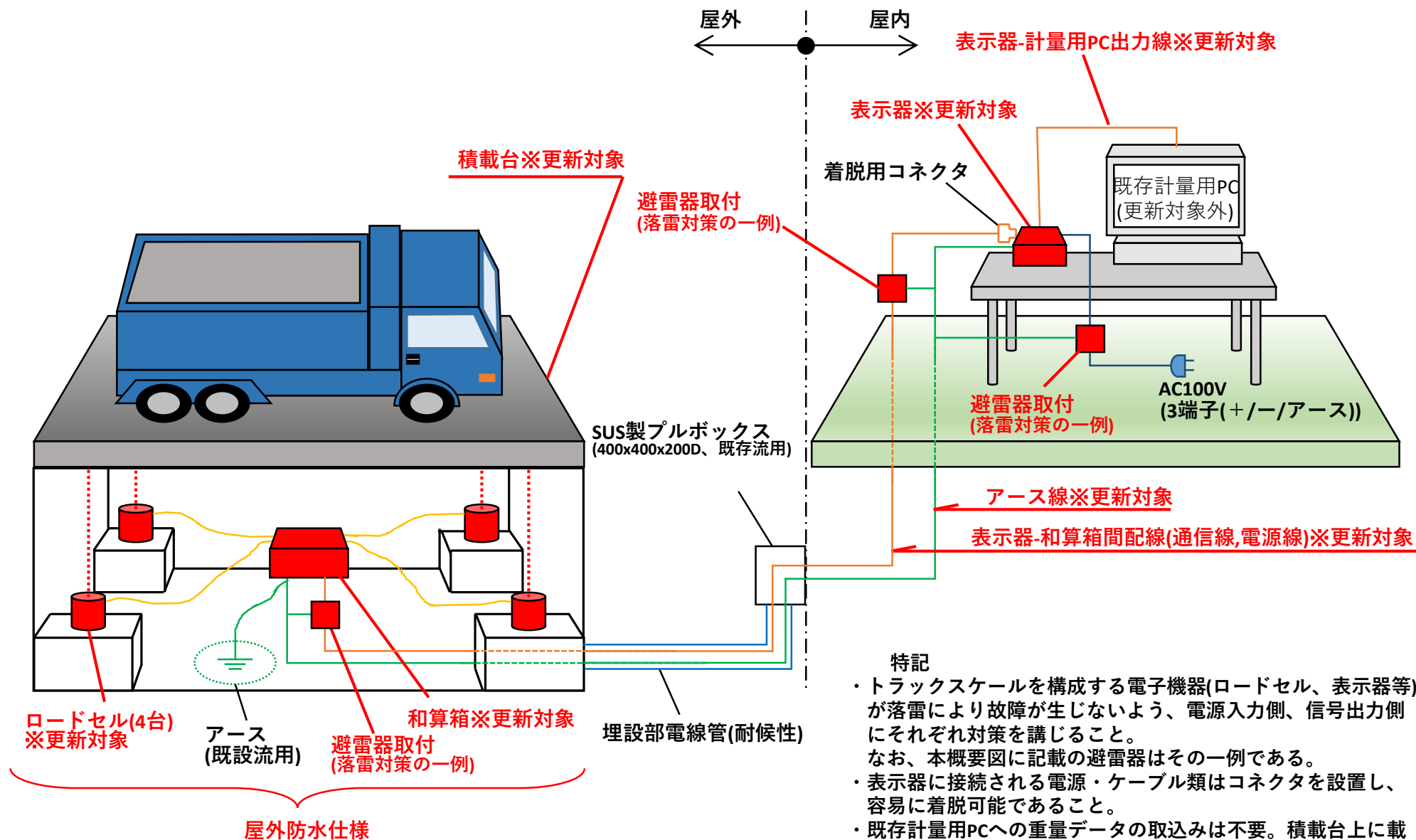
- ・ 事故防止のため、安全保護具をはじめとする必要な安全措置を講じること。
- ・ 資格を要する作業を行う際には、必ず有資格者が行い、必要となる資格証を携帯すること。
- ・ 関係法令を遵守し、事故が発生しないようにすること。
- ・ 一般来場者、作業従事者の安全を確保すること。
- ・ 場内では徐行運転すること。
- ・ 火器を使用する場合は、発注者と協議の上、火災や事故等を防止するため必要な安全措置を講じること。
- ・ 本修繕により生ずる廃棄物は「廃棄物処理及び清掃に関する法律」に基づいて適正に処理すること。
- ・ 本業務で使用する機器、機材等は発注者に承認を得た上で使用すること。

## 16 暴力団排除に関する事項

受注者は本修繕の履行に当たって、次に掲げる事項を遵守しなければならない。

- (1) 暴力団から不当要求を受けた場合は、毅然として拒否し、その旨を速やかに市担当者に報告するとともに、所轄の警察署に届出を行い、捜査上必要な協力を行うこと。
- (2) 暴力団等から不当要求による被害または作業妨害を受けた場合は、その旨を速やかに市担当者に報告するとともに、所轄の警察署に被害届を提出すること。
- (3) 排除対策を講じたにもかかわらず、作業に遅れが生じるおそれがある場合は、速やかに市担当者と工程に関する協議を行うこと。

# 杉谷埋立地トラックスケール災害復旧修繕概要図



## 特記

- ・トラックスケールを構成する電子機器(ロードセル、表示器等)が落雷により故障が生じないように、電源入力側、信号出力側にそれぞれ対策を講じること。  
なお、本概要図に記載の避雷器はその一例である。
- ・表示器に接続される電源・ケーブル類はコネクタを設置し、容易に着脱可能であること。
- ・既存計量用PCへの重量データの取込みは不要。積載台上に載った車両の重量が表示器に表示されるまでを本修繕で復旧する機能とする。
- ・伝票発行プリンタ、集計プリンタ不要。



# 杉谷埋立地位置図

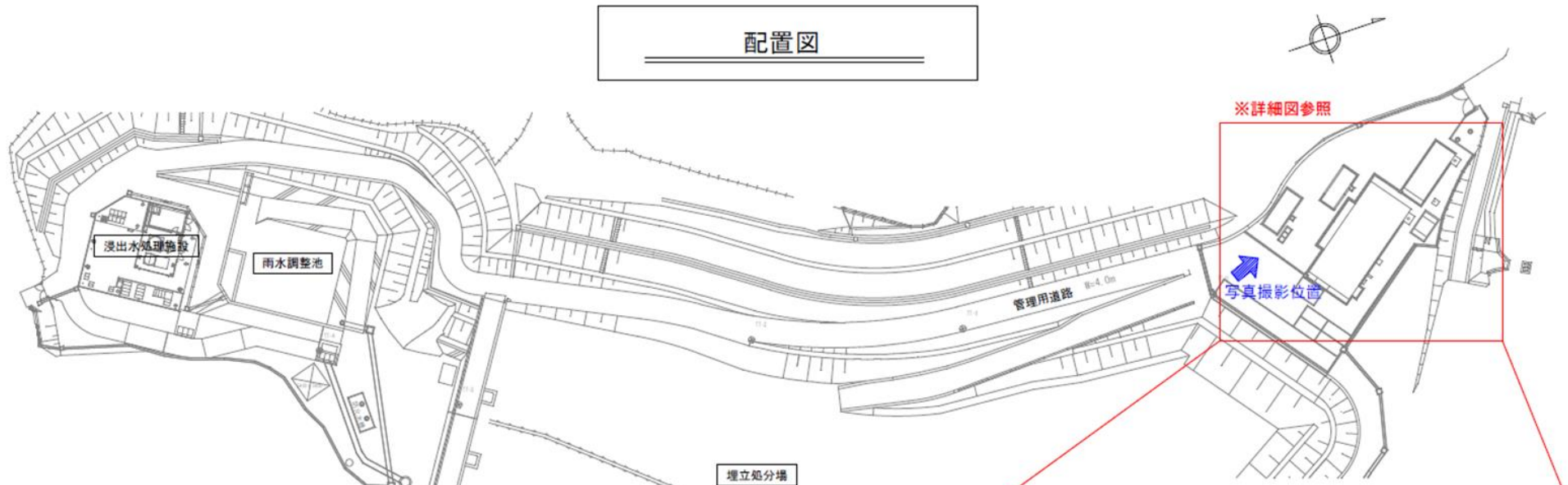


# 杉谷埋立地トラックスケール災害復旧修繕

図面番号	図面名称	縮尺	備考
000	図面リスト	—	
001	配置図	図示	
002	平面図	S=1/120 (A4)	
003	既存平面詳細図	S=1/80 (A4)	
004	配線図	S=1/60 (A4)	
005	撤去図	S=1/60 (A4)	

事業名			
修繕名	杉谷埋立地トラックスケール災害復旧修繕		
履行場所	久留米市高良内町1789-1		
図面名称	図面リスト		
縮尺	—	図面番号	000/005
久留米市環境部施設課			

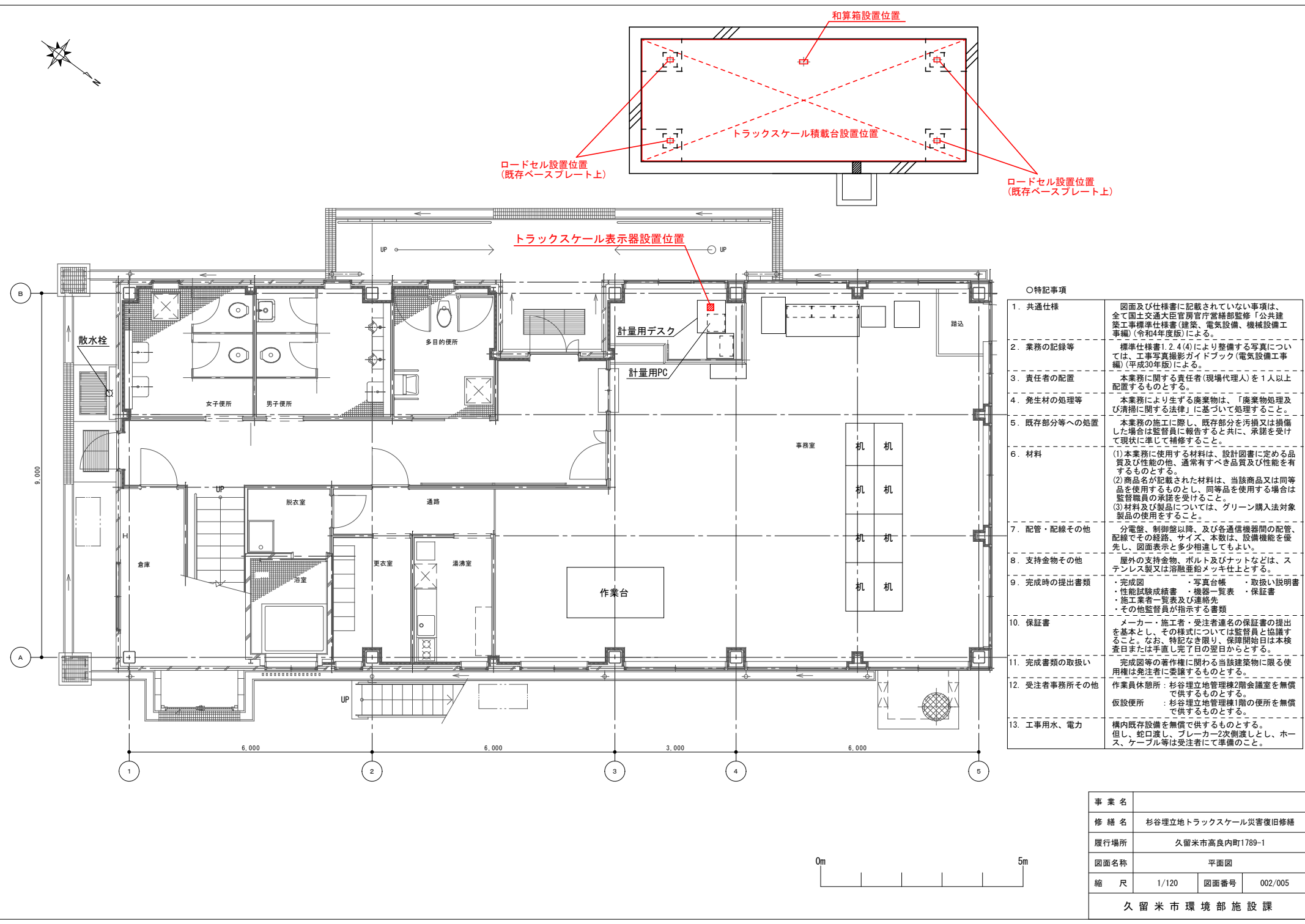
# 配置図



トラックスケール積載台設置場所周辺写真(図面上矢印の位置から撮影)

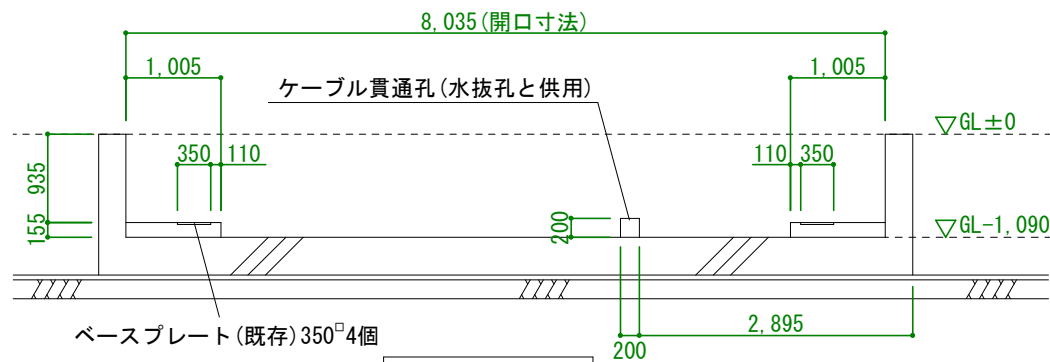


事業名	杉谷埋立地トラックスケール災害復旧修繕
工事名	久留米市高良内町1789-1
履行場所	配置図
図面名称	縮尺
縮尺	図示
図面番号	001/005
久留米市環境部施設課	

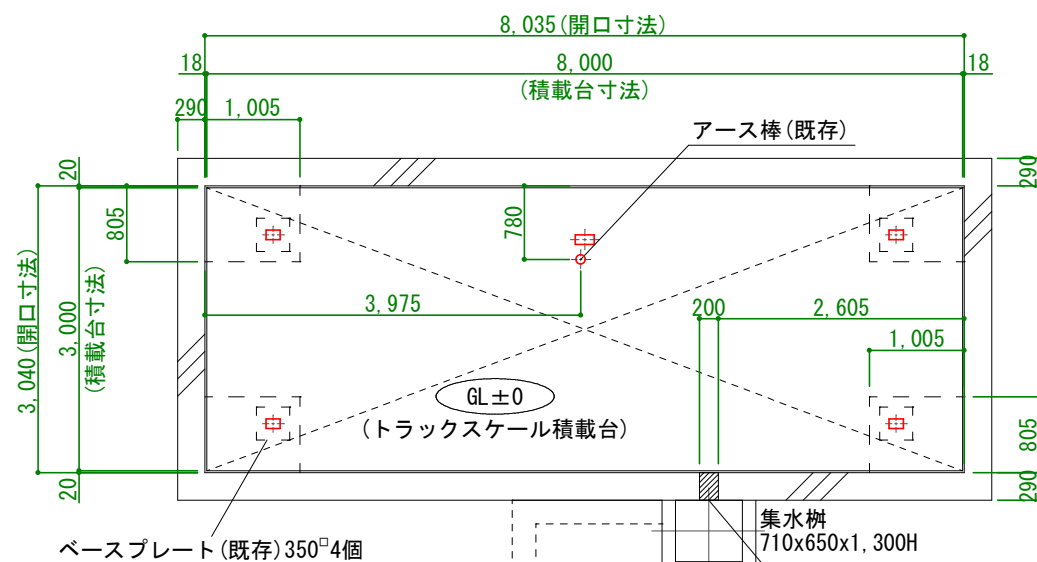


○特記事項	
1. 共通仕様	図面及び仕様書に記載されていない事項は、全て国土交通大臣官庁官庁管轄部監修「公共建築工事標準仕様書(建築、電気設備、機械設備工事編)(令和4年度版)」による。
2. 業務の記録等	標準仕様書1.2.4(4)により整備する写真については、工事写真撮影ガイドブック(電気設備工事編)(平成30年版)による。
3. 責任者の配置	本業務に関する責任者(現場代理人)を1人以上配置するものとする。
4. 発生材の処理等	本業務により生ずる廃棄物は、「廃棄物処理及び清掃に関する法律」に基づいて処理すること。
5. 既存部分等への処置	本業務の施工に際し、既存部分を汚損又は損傷した場合は監督員に報告すると共に、承諾を受けて現状に準じて補修すること。
6. 材料	(1)本業務に使用する材料は、設計図書に定める品質及び性能の他、通常有すべき品質及び性能を有するものとする。 (2)商品名が記載された材料は、当該商品又は同等品を使用するものとし、同等品を使用の場合は監督職員の承諾を受けること。 (3)材料及び製品については、グリーン購入法対象製品のを使用すること。
7. 配管・配線その他	分電盤、制御盤以降、及び各通信機器間の配管、配線でその経路、サイズ、本数は、設備機能を優先し、図面表示と多少相違してもよい。
8. 支持金物その他	屋外の支持金物、ボルト及びナットなどは、ステンレス製又は溶融亜鉛メッキ仕上とする。
9. 完成時の提出書類	・完成図 ・性能試験成績書 ・施工業者一覧表及び連絡先 ・その他監督員が指示する書類 ・写真台帳 ・機器一覧表 ・取扱い説明書 ・保証書
10. 保証書	メーカー・施工者・受注者連名の保証書の提出を基本とし、その様式については監督員と協議すること。なお、特記なき限り、保障開始日は本検査日または手直し完了日の翌日からとする。
11. 完成書類の取扱い	完成図等の著作権に関わる当該建築物に限る使用权は発注者に委譲するものとする。
12. 受注者事務所その他	作業員休憩所：杉谷埋地管理棟2階会議室を無償で供するものとする。 仮設便所：杉谷埋地管理棟1階の便所を無償で供するものとする。
13. 工事用水、電力	構内既存設備を無償で供するものとする。但し、蛇口渡し、ブレーカー2次保護とし、ホース、ケーブル等は受注者にて準備のこと。

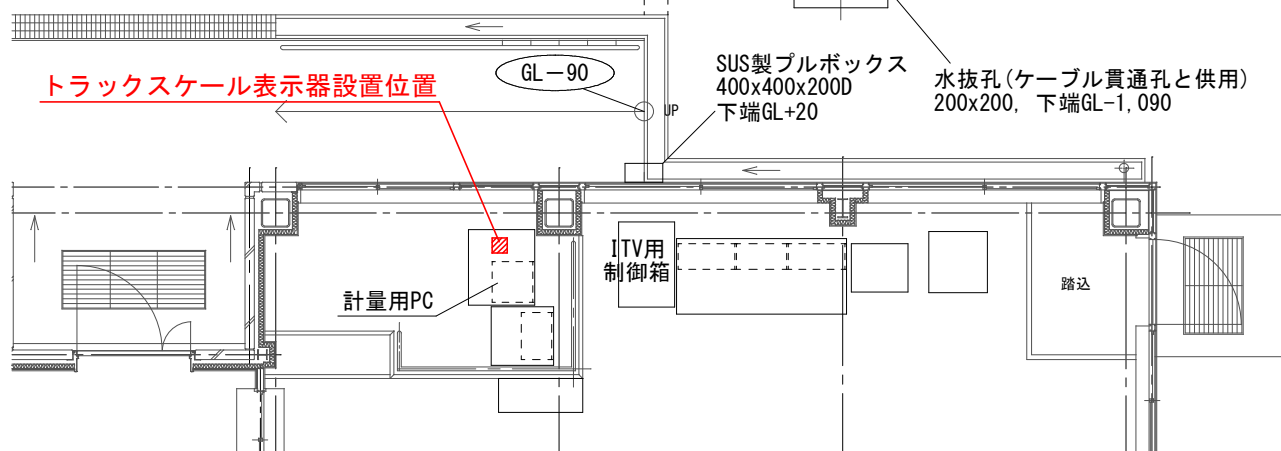
事業名			
修繕名	杉谷埋地トラックスケール災害復旧修繕		
履行場所	久留米市高良内町1789-1		
図面名称	平面図		
縮尺	1/120	図面番号	002/005
久留米市環境部施設課			



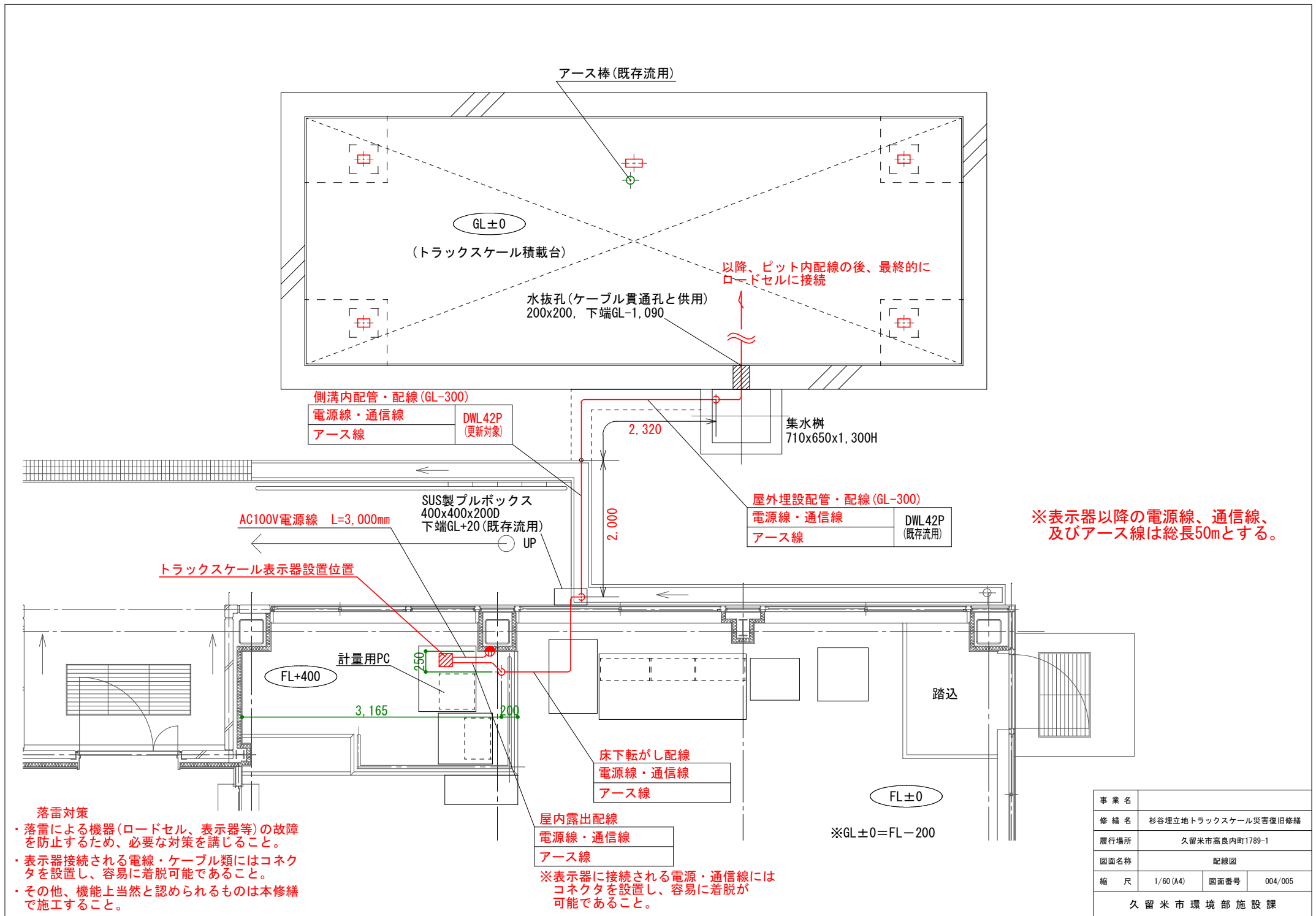
横断面図



縦断面図



事業名			
修繕名	杉谷埋立地トラックスケール災害復旧修繕		
履行場所	久留米市高良内町1789-1		
図面名称	既存平面詳細図		
縮尺	1/80 (A4)	図面番号	003/005
久留米市環境部施設課			





ロードセル※撤去(付属ケーブル含)  
(川鉄アドバンテック)

アース線既存流用

和算箱※撤去  
既存品番: JB-55-421(川鉄アドバンテック)

ロードセル※撤去(付属ケーブル含)  
(川鉄アドバンテック)

ロードセル※撤去(付属ケーブル含)  
(川鉄アドバンテック)

トラックスケール積載台※撤去  
既存品番: KMT9-8030-1  
(川鉄アドバンテック)

ピット他構造物は既存流用

ピット内配線(GL-300)※撤去  
計装用ケーブル KNPEV-SB 1.25sqx3P  
アース線 IV線 2sq

側溝内配管・配線(GL-300)※撤去

計装用ケーブル KNPEV-SB 1.25sqx3P  
アース線 IV線 2sq

DWL42P  
※撤去

集水桝  
710x650x1,300H

ロードセル※撤去(付属ケーブル含)  
(川鉄アドバンテック)

※ベースプレートは既存流用

屋外埋設配管・配線(GL-300)※撤去

計装用ケーブル KNPEV-SB 1.25sqx3P  
アース線 IV線 2sq

DWL42P  
既存流用

トラックスケール表示器※撤去  
既存品番: KDI-130(川鉄アドバンテック)

SUS製ブルボックス  
400x400x200D  
下端GL+20(既存流用)

UP

計量用PC

FL+400

踏込

床下転がし配線※撤去  
計装用ケーブル KNPEV-SB 1.25sqx3P  
アース線 IV線 2sq

FL±0

屋内露出配線※撤去  
計装用ケーブル KNPEV-SB 1.25sqx3P  
アース線 IV線 2sq

※GL±0=FL-200

事業名			
修繕名	杉谷埋立地トラックスケール災害復旧修繕		
履行場所	久留米市高良内町1789-1		
図面名称	撤去図		
縮尺	1/60(A4)	図面番号	005/005
久留米市環境部施設課			