

修 繕 設 計 書		設 計		精 算	
修 繕 費 :					
年 度 : 令和7年度					
修 繕 名 : 中央浄化センター第2プラント汚泥貯留ホッパ仕切板修繕					
履行場所 : 久留米市津福本町 中央浄化センター					
履行期間 : 契約締結の翌日から45日間					
<div>[業務概要]</div> <div><div>1. 汚泥貯留ホッパ仕切板修繕</div><div><div>(1) 仕切板取付</div><div>(2) 塗装作業</div><div>(3) 足場設置 、撤去</div></div><div><div>2 箇所</div><div>1 式</div><div>1 式</div><div>1 式</div></div></div>					

本修繕費計算書

費 目	工 種	種 別	細 別	数 量	単位	単 価	金 額	摘 要
本修繕費								
	直接修繕費							
			材料費	1	式			第1号内訳書
			作業費	1	式			第2号内訳書
			計					
	間接修繕費		共通仮設費	1	式			
	修繕費		計					
			現場管理費	1	式			
	修繕原価		計					
			一般管理費	1	式			
	修繕価格		計					
			消費税 及び 地方消費税相当額	1	式			
	合計							

第 1 号 内 訳 書

材 料 費

名 称	形状・寸法	数量	単位	単 価	金 額	摘 要
鋼板	PL4.5 2000×2800	2	枚			
等辺山形鋼	L4×50×2800	12	本			
計						

第 2 号 内 訳 書

作 業 費

名 称	形状・寸法	数量	単位	単 価	金 額	摘 要
材料加工費		1	式			
資材搬入作業費		1	式			
既設鉄板撤去、搬出、下地調整費		1	式			
新規鉄板取付、溶接作業費		1	式			
火気養生外雑工費		1	式			
足場仮設費		1	式			
塗装作業費		1	式			
計						

仕 様 書

業 務 名 中央浄化センター第2プラント汚泥貯留ホッパ仕切板修繕

履 行 場 所 久留米市津福本町 中央浄化センター

履 行 期 間 契約日の翌日から起算して45日間

業 務 概 要 この修繕は汚泥貯留ホッパ内の仕切板を修繕するものです。

業 務 内 容	汚泥貯留ホッパ仕切板修繕	2箇所
	・仕切板取付 (H2000mm×W2800mm×t4.5)	1式
	・塗装作業	1式
	素地調整：2種ケレン	
	下塗：JIS K 5551 構造用さび止めペイント	
	中塗：JIS K 5659 鋼構造物用対候性塗料	
	上塗：JIS K 5659 鋼構造物用対候性塗料	
	・足場設置、撤去	1式

提 出 書 類 着手届、報告書、完了届、その他市が求めるもの。

業務の実施

- ・別紙図面及び仕様書の内容に基づき作業し、不明の点は市担当者の指示による。
- ・施工に際しては、関係法令等に従い、適正かつ安全に作業を行うこと。
- ・明記していない事項であっても当然必要とされる軽易な部品や作業などは請負者の負担で行うこと。

そ の 他

- 上記のほか、下記の事項に留意すること
- ・作業は、施設の業務に支障のないように行うこと。
- ・作業日時は、担当職員と打ち合わせの上、決定すること。
- ・業務実施に必要な電力、用水は無償で支給するものとする。
- ・発生した廃棄物は、適正に処分すること

【障害者差別解消の推進に関する事項】

受注者は、業務の実施にあたっては、障害を理由とする差別の解消の推進に関する法律（平成25年法律第65号）を遵守するとともに、発注者の取扱いに準じて、障害者に対する合理的配慮を提供しなければならない。

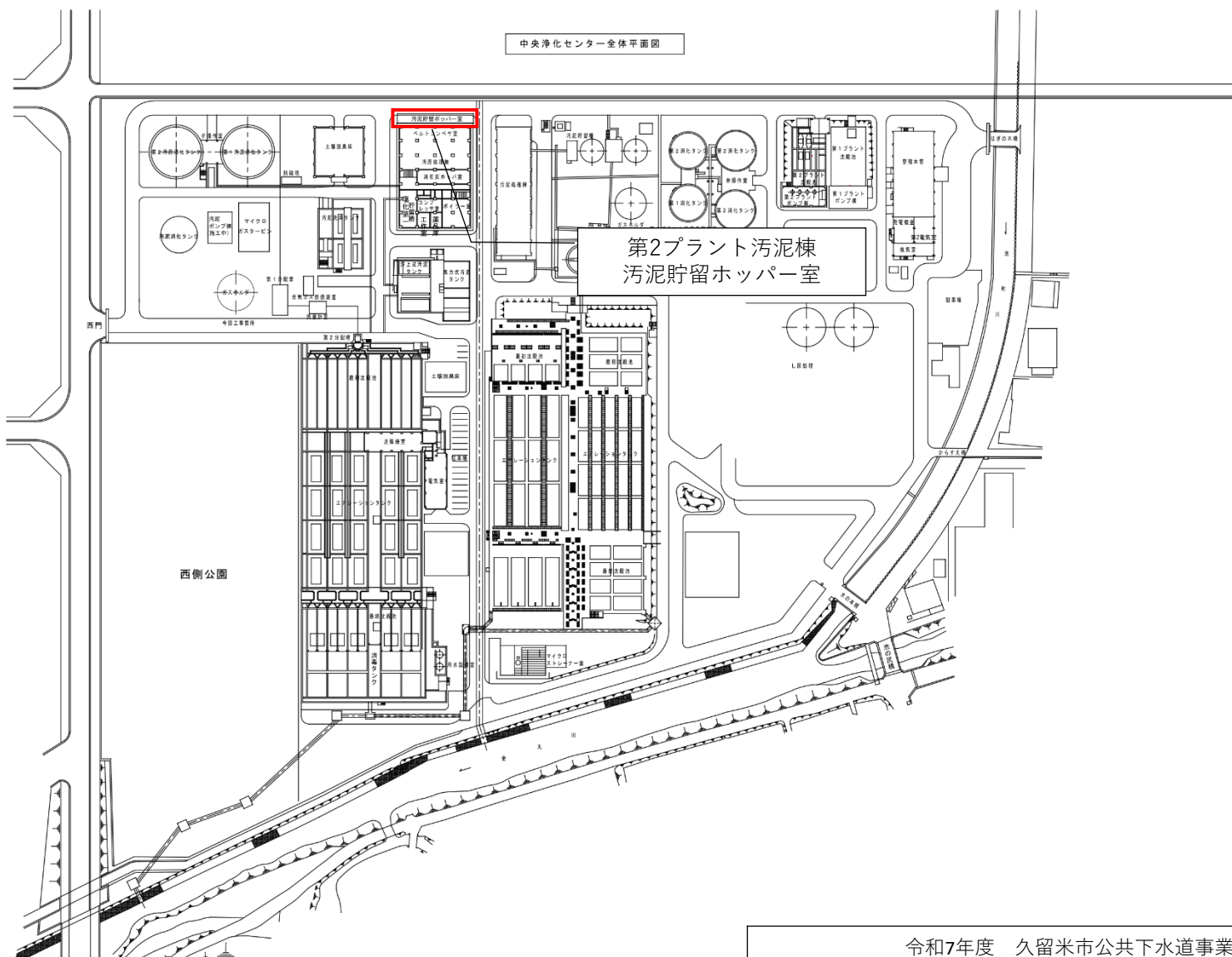
【暴力団排除に関する事項】

受注者は、当該業務の履行に当たって次に掲げる事項を遵守しなければならない。

1. 暴力団から不当要求を受けた場合は、毅然として拒否し、その旨を速やかに監督員に報告するとともに、所轄の警察署に届出を行い、捜査上必要な協力を行うこと。
2. 暴力団等から不当要求による被害又は履行妨害を受けた場合は、その旨を速やかに監督員に報告するとともに、所轄の警察署に被害届を提出すること。
3. 排除対策を講じたにもかかわらず、履行に遅れが生じるおそれがある場合は、速やかに監督員と工程に関する協議を行うこと。

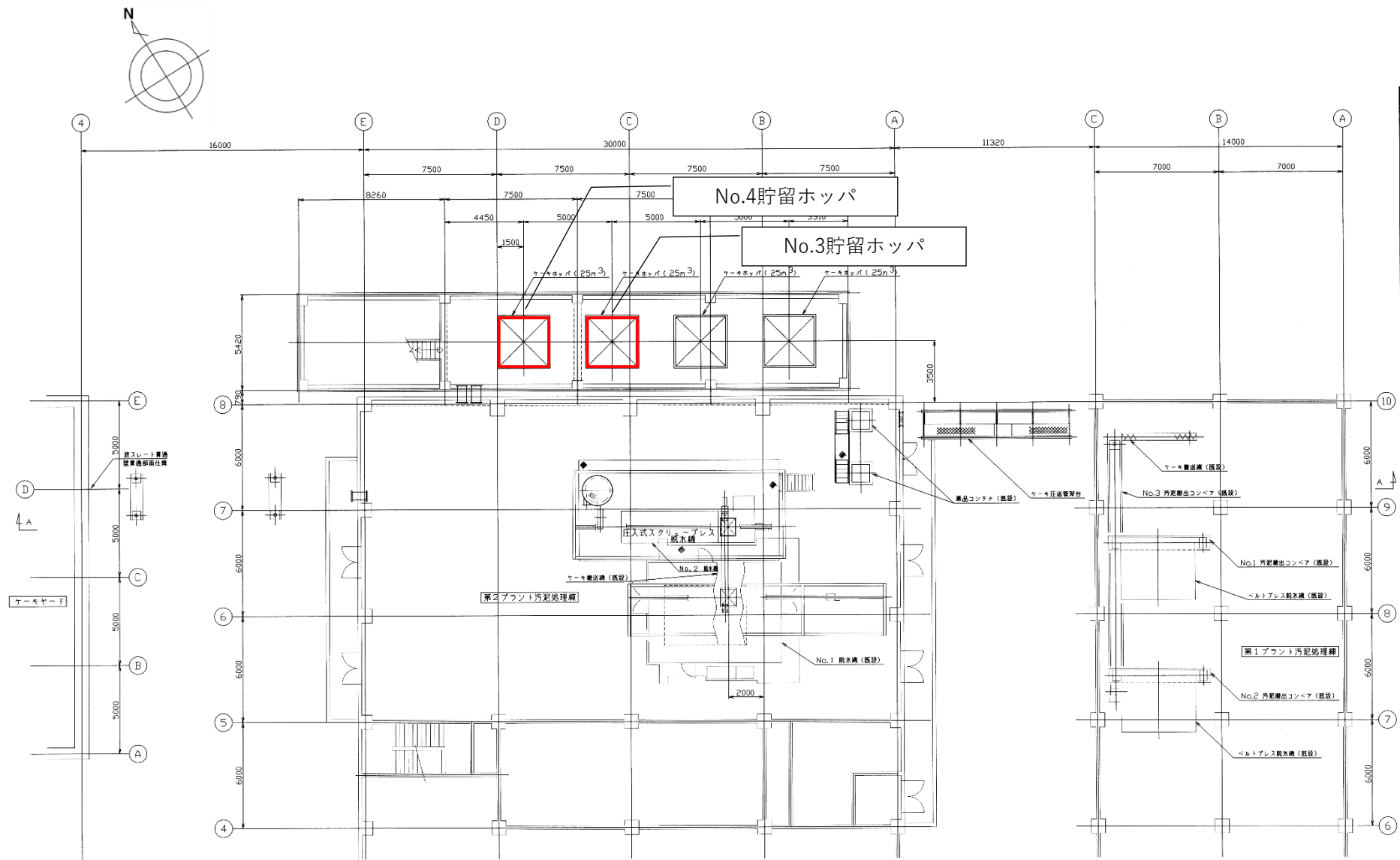
位置図（中央浄化センター）





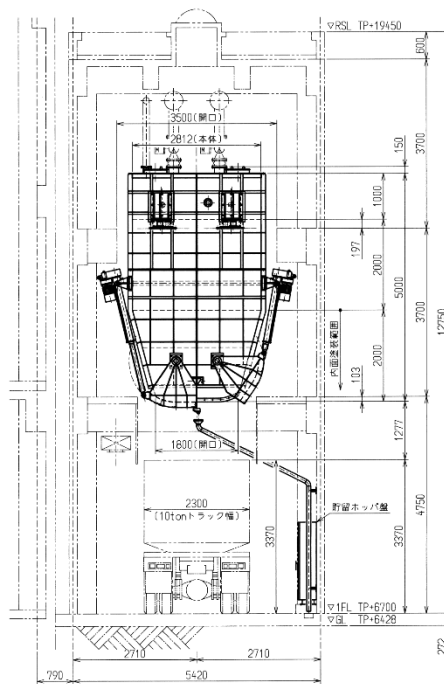
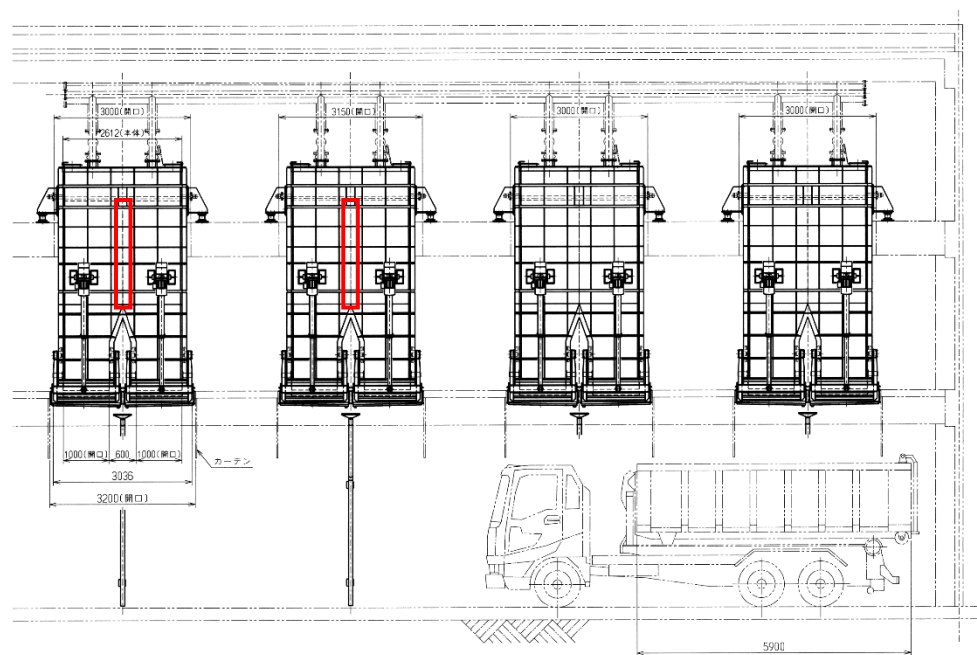
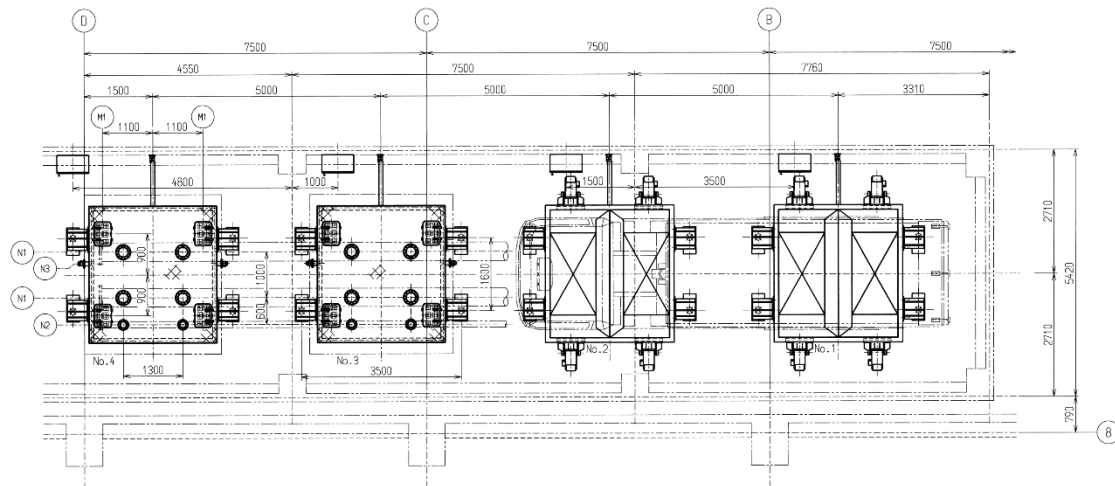
 ：今回修繕箇所

令和7年度 久留米市公共下水道事業			
修繕名称	中央浄化センター第2プラント汚泥貯留ホッパ仕切板修繕	縮尺	NON
図面名称	中央浄化センター全体平面図	図面番号	M01
久留米市企業局 上下水道部 下水道施設課			



: 今回修繕箇所

令和7年度 久留米市公共下水道事業			
修繕名称	中央浄化センター第2プラント汚泥貯留ホッパ仕切板修繕	縮尺	NON
図面名称	第2プラント汚泥棟2階平面図	図面番号	M02
久留米市企業局 上下水道部 下水道施設課			



 ：今回修繕箇所

令和7年度 久留米市公共下水道事業			
修繕名称	中央浄化センター第2プラント汚泥貯留ホッパ仕切板修繕	縮尺	NON
図面名称	汚泥貯留ホッパ全体配置図	図面番号	M04
久留米市企業局 上下水道部 下水道施設課			