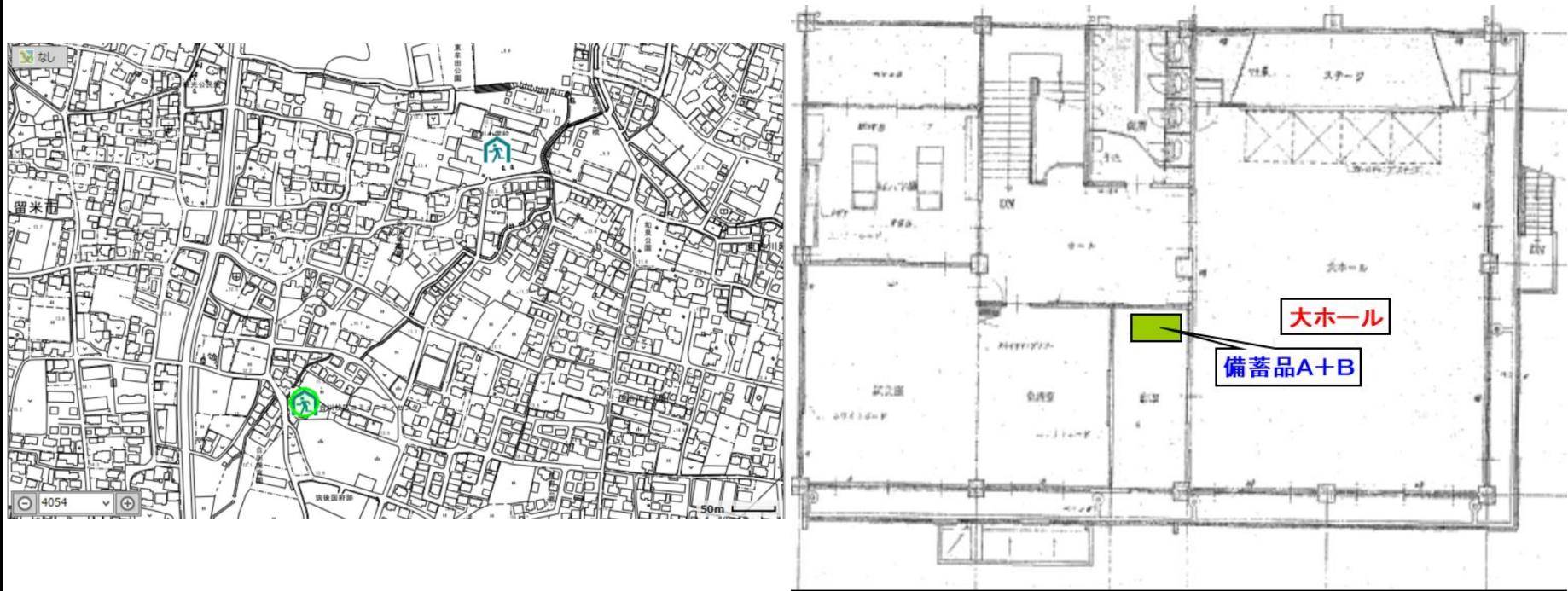


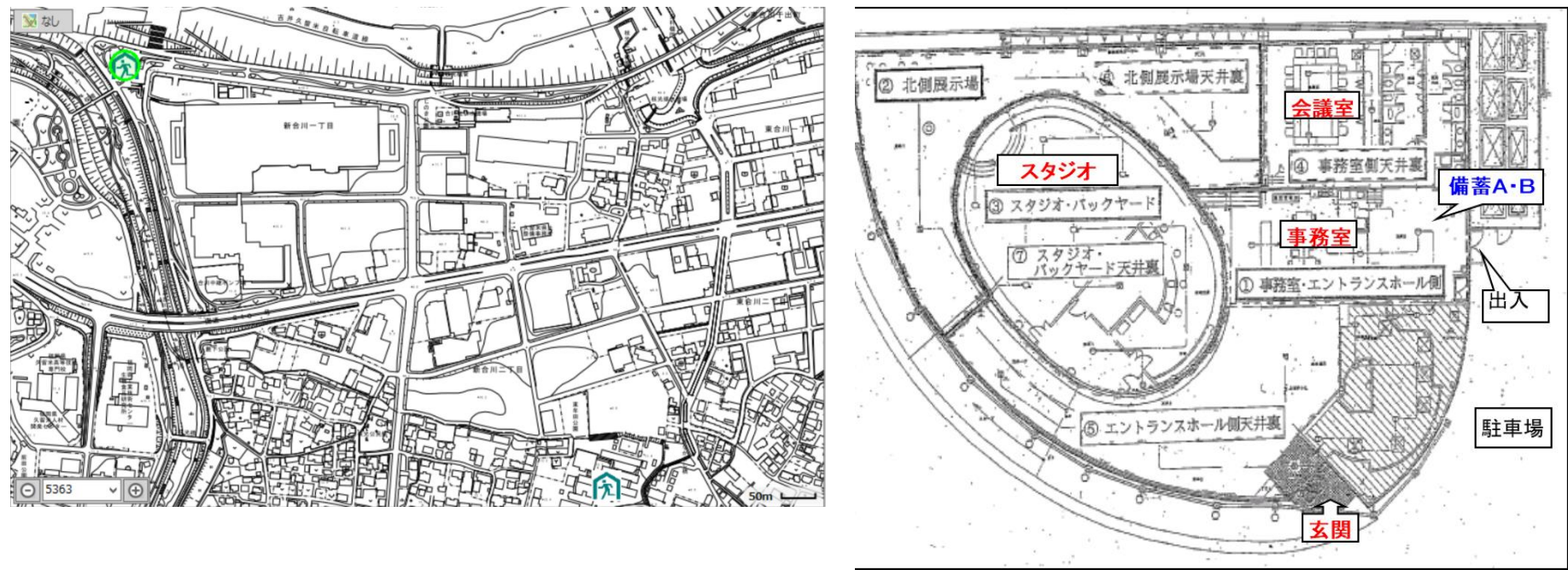
| | | | | | |
|--------|-----------------|-------------|--------------------|--------|--|
| 避難所名 | 合川校区コミュニティセンター | | | | |
| 住所 | 久留米市合川町 354-1 | | | | |
| 業務実施内容 | 毛布入替え (毛布定数) | ○ (20 枚) | 簡易トイレ入替え 簡易便座配置 | ○ ○ | |

配置図



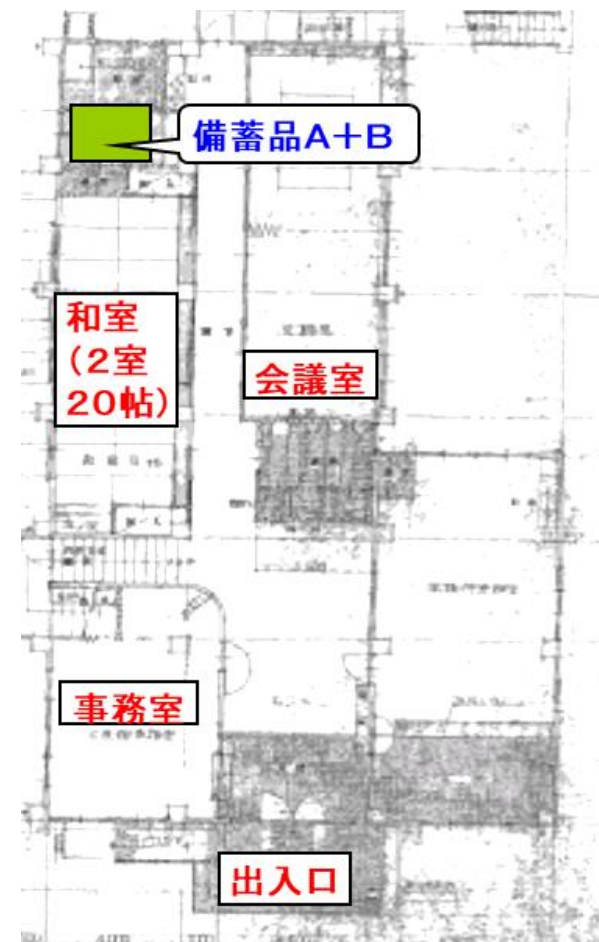
| | | | | | |
|--------|-----------------|---|--------------------|--------|--|
| 避難所名 | くるめウス | | | | |
| 住 所 | 久留米市新合川1丁目1-3 | | | | |
| 業務実施内容 | 毛布入替え (毛布定数) | × | 簡易トイレ入替え 簡易便座配置 | ○ ○ | |

配置図



| | | | | |
|--------|------------------|--------|----------|---|
| 避難所名 | 山川校区コミュニティセンター | | | |
| 住所 | 久留米市山川追分2丁目10-16 | | | |
| 業務実施内容 | 毛布入替え | ○ | 簡易トイレ入替え | ○ |
| | (毛布定数) | (20 枚) | 簡易便座配置 | ○ |

配置図



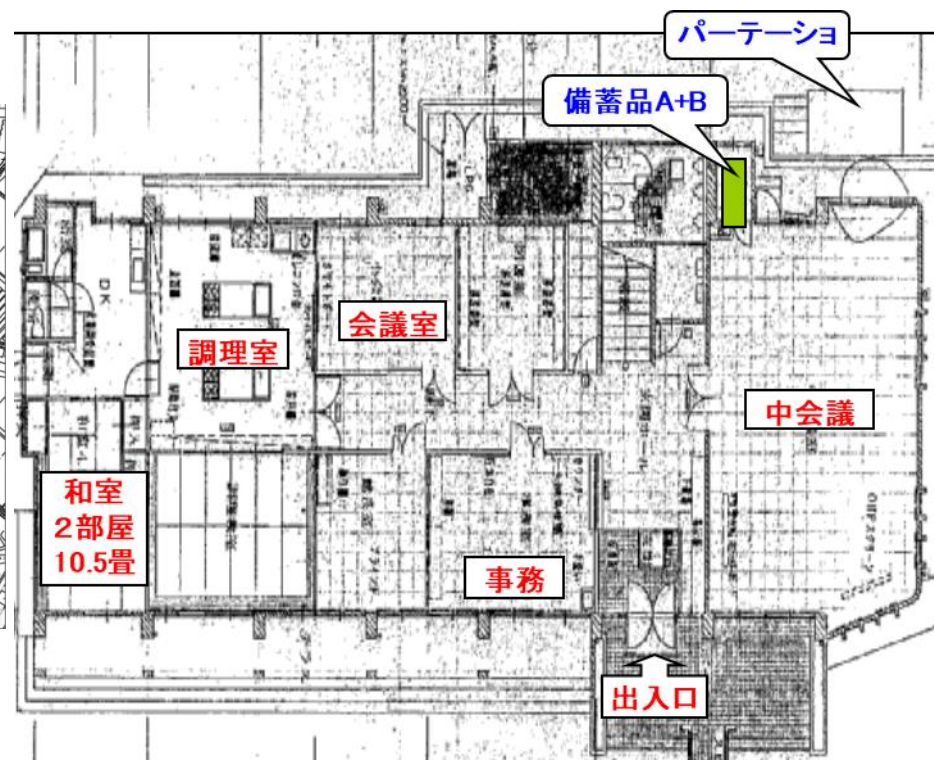
| | | | | | |
|--------|------------------|---|--------------------|--------|--|
| 避難所名 | 上津小学校 | | | | |
| 住 所 | 久留米市上津町 1923-3-1 | | | | |
| 業務実施内容 | 毛布入替え (毛布定数) | × | 簡易トイレ入替え 簡易便座配置 | ○ ○ | |

配置図



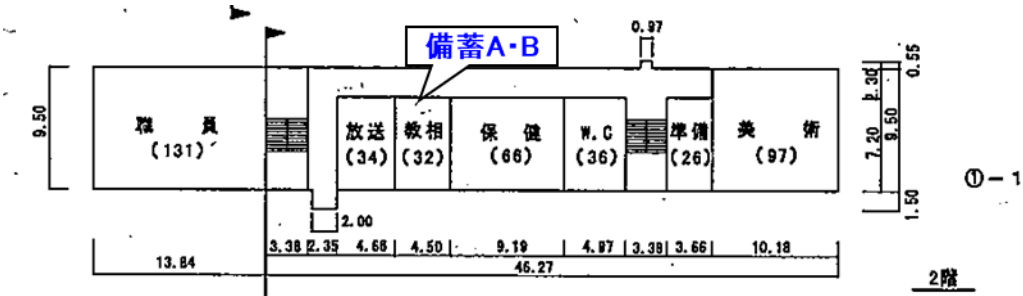
| | | | | | |
|--------|------------------|-------------|--------------------|--------|--|
| 避難所名 | コミュニティセンター上津校区会館 | | | | |
| 住所 | 久留米市上津町 2201-1 | | | | |
| 業務実施内容 | 毛布入替え (毛布定数) | ○ (20 枚) | 簡易トイレ入替え 簡易便座配置 | ○ ○ | |

配置図



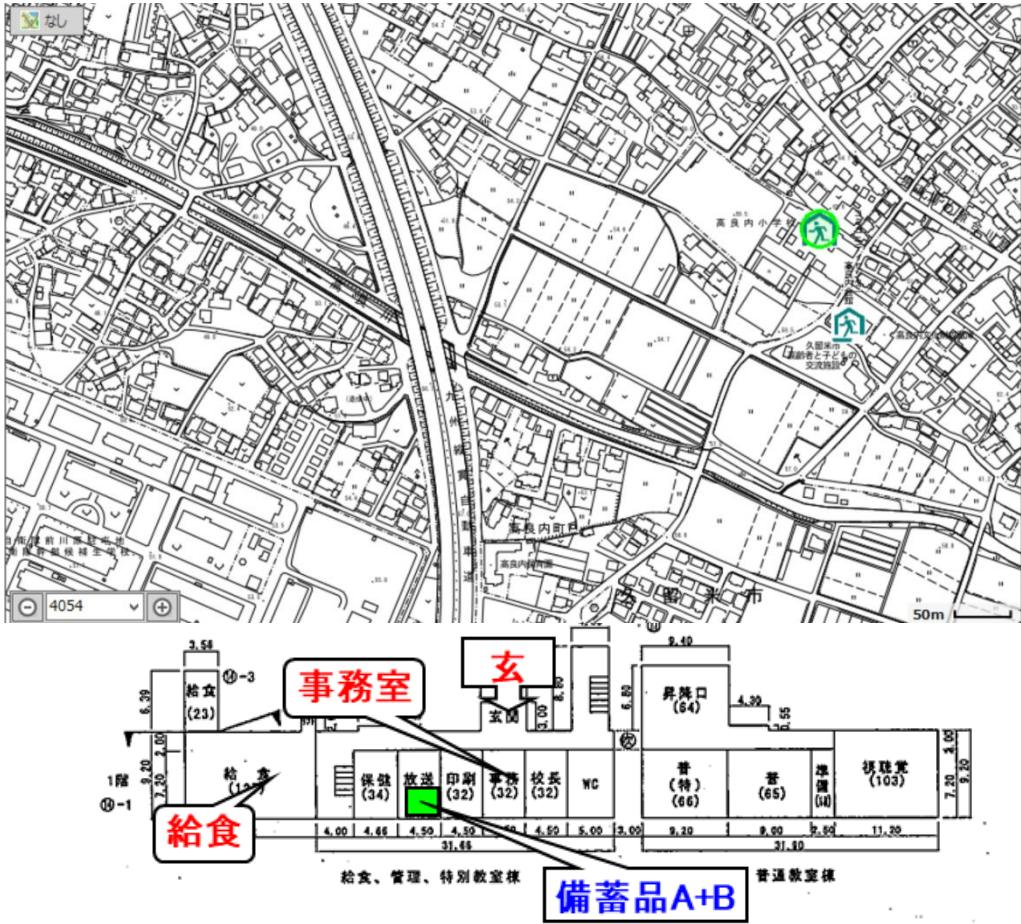
| | | | | | |
|--------|-----------------|---|--------------------|--------|--|
| 避難所名 | 青陵中学校 | | | | |
| 住 所 | 久留米市藤山町 1731-10 | | | | |
| 業務実施内容 | 毛布入替え (毛布定数) | × | 簡易トイレ入替え 簡易便座配置 | ○ ○ | |

配置図



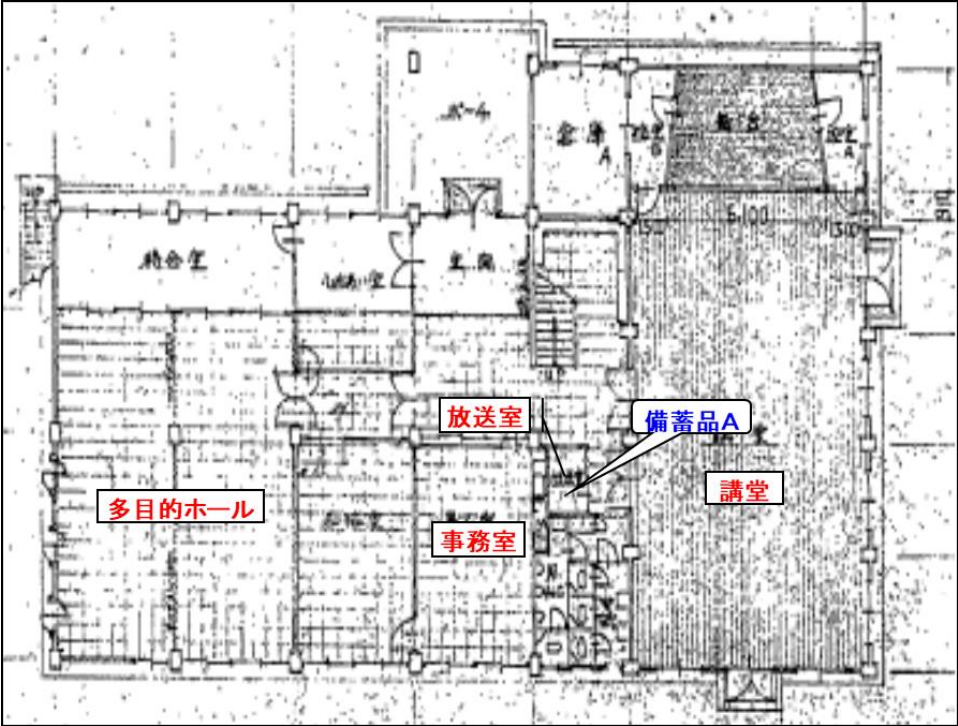
| | | | | | |
|--------|-----------------|---|--------------------|--------|--|
| 避難所名 | 高良内小学校 | | | | |
| 住 所 | 久留米市高良内町 523-1 | | | | |
| 業務実施内容 | 毛布入替え (毛布定数) | × | 簡易トイレ入替え 簡易便座配置 | ○ ○ | |

配置図



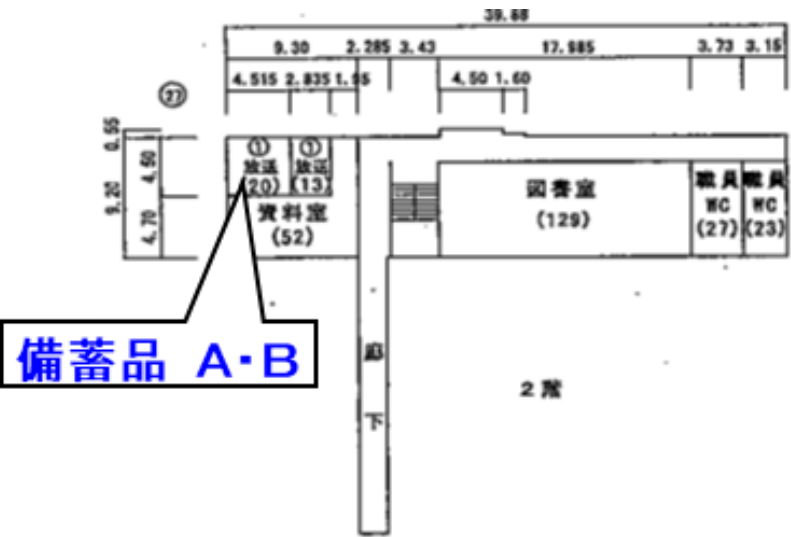
| | | | | | |
|--------|-----------------|-------------|--------------------|--------|--|
| 避難所名 | コミュニティセンター高良内会館 | | | | |
| 住 所 | 久留米市高良内町 606-1 | | | | |
| 業務実施内容 | 毛布入替え (毛布定数) | ○ (40 枚) | 簡易トイレ入替え 簡易便座配置 | ○ ○ | |

配置図



| | | | | | |
|--------|-----------------|---|--------------------|--------|--|
| 避難所名 | 明星中学校 | | | | |
| 住所 | 久留米市高良内町 4482-1 | | | | |
| 業務実施内容 | 毛布入替え (毛布定数) | × | 簡易トイレ入替え 簡易便座配置 | ○ ○ | |

配置図



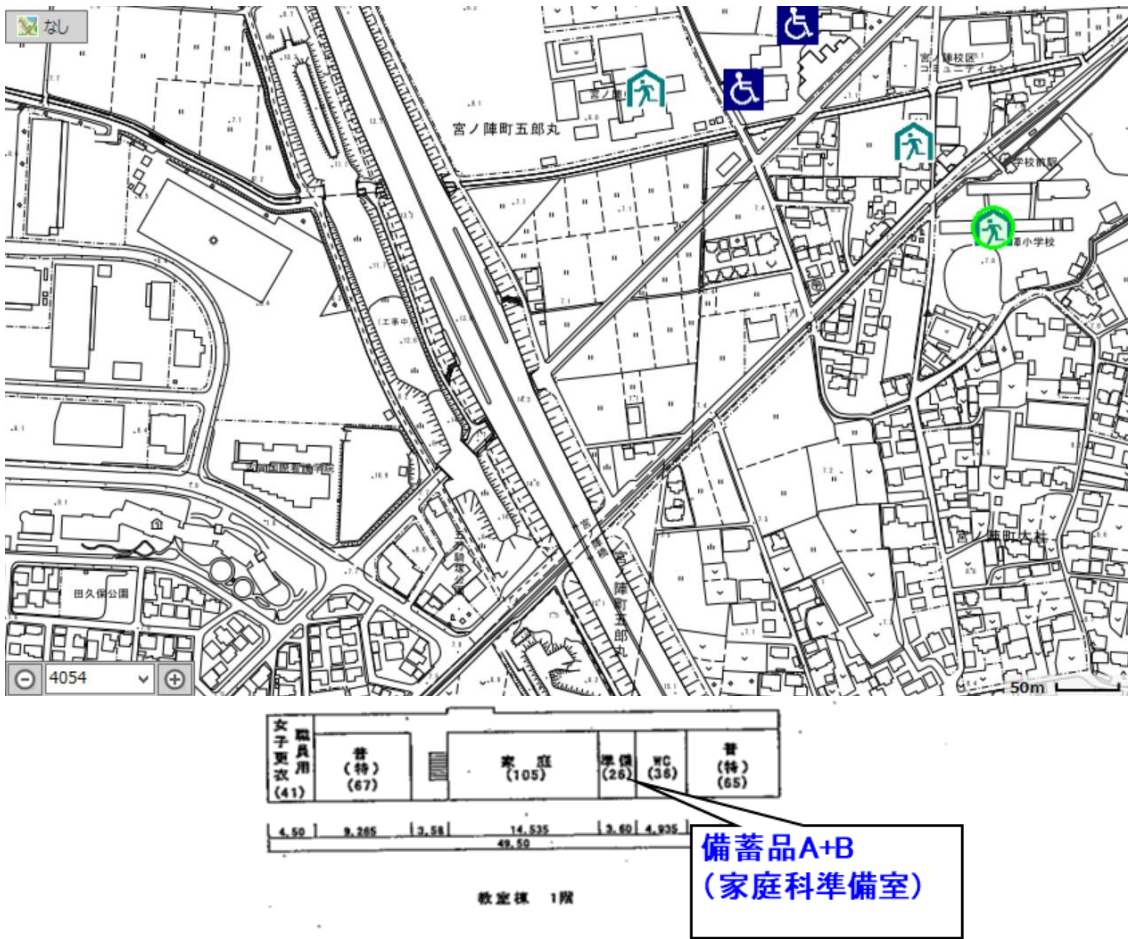
| | | | | | |
|--------|-----------------|---|--------------------|--------|--|
| 避難所名 | 高牟礼中学校 | | | | |
| 住 所 | 久留米市高良内町 3361 | | | | |
| 業務実施内容 | 毛布入替え (毛布定数) | × | 簡易トイレ入替え 簡易便座配置 | ○ ○ | |

配置図



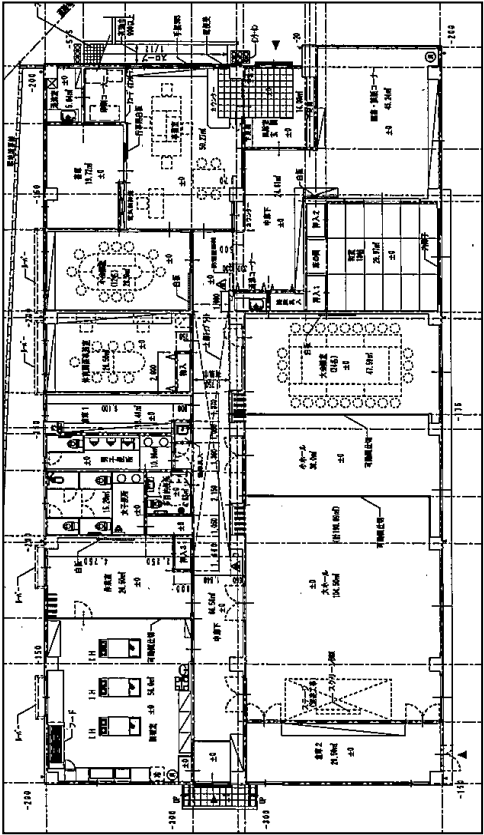
| | | | | | |
|--------|------------------|-------------|--------------------|--------|--|
| 避難所名 | 宮ノ陣小学校 | | | | |
| 住 所 | 久留米市宮ノ陣町大杜 393-1 | | | | |
| 業務実施内容 | 毛布入替え (毛布定数) | ○ (20 枚) | 簡易トイレ入替え 簡易便座配置 | ○ ○ | |

配置図



| | | | | | |
|--------|------------------|-------------|--------------------|--------|--|
| 避難所名 | 宮ノ陣校区コミュニティセンター | | | | |
| 住 所 | 久留米市宮ノ陣町大杜 475-1 | | | | |
| 業務実施内容 | 毛布入替え (毛布定数) | ○ (20 枚) | 簡易トイレ入替え 簡易便座配置 | ○ ○ | |

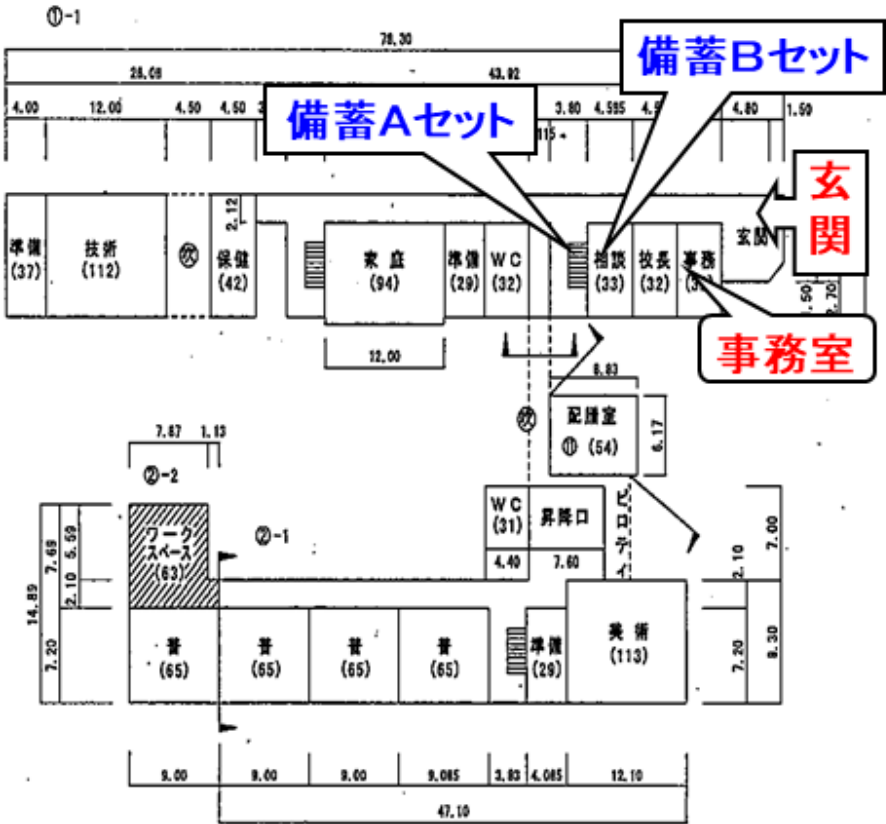
配置図



屋外倉庫 備蓄物資

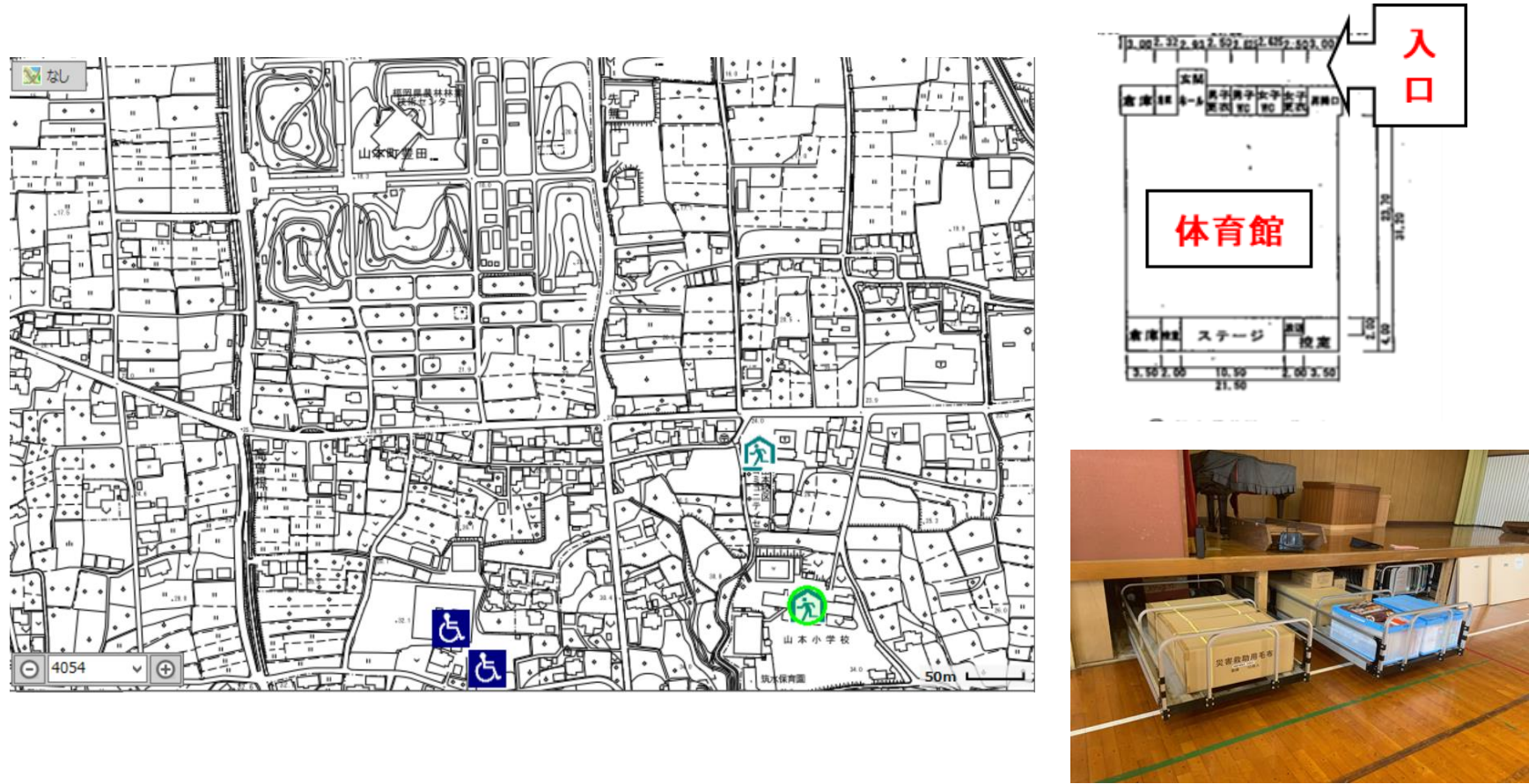
| | | | | | |
|--------|--------------------|---|--------------------|--------|--|
| 避難所名 | 宮ノ陣中学校 | | | | |
| 住 所 | 久留米市宮ノ陣町五郎丸 1551-1 | | | | |
| 業務実施内容 | 毛布入替え (毛布定数) | × | 簡易トイレ入替え 簡易便座配置 | ○ ○ | |

配置図



| | | | | | |
|--------|-----------------|---|--------------------|--------|--|
| 避難所名 | 山本小学校 | | | | |
| 住 所 | 久留米市山本町耳納 90 | | | | |
| 業務実施内容 | 毛布入替え (毛布定数) | × | 簡易トイレ入替え 簡易便座配置 | ○ ○ | |

配置図



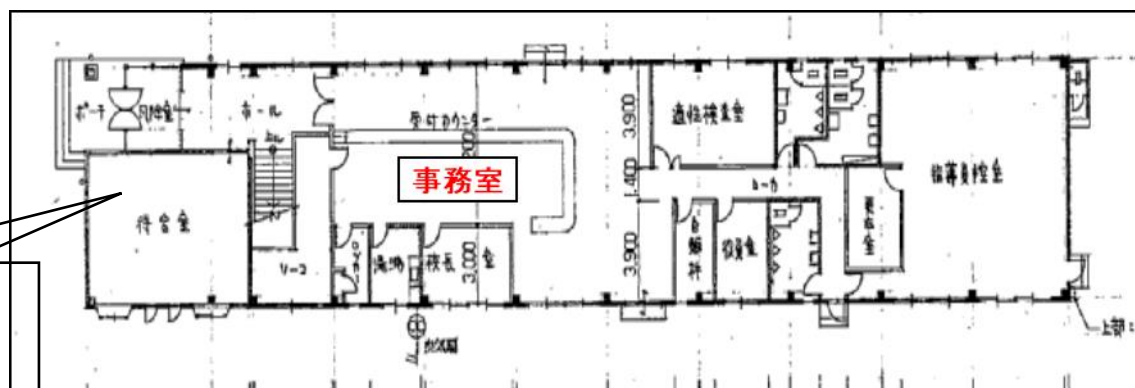
| | | | | | |
|--------|-----------------|-------------|--------------------|--------|--|
| 避難所名 | 山本校区コミュニティセンター | | | | |
| 住 所 | 久留米市山本町耳納 79-2 | | | | |
| 業務実施内容 | 毛布入替え (毛布定数) | ○ (40 枚) | 簡易トイレ入替え 簡易便座配置 | ○ ○ | |

配置図



| | | | | | |
|--------|------------------|---|--------------------|--------|--|
| 避難所名 | 久留米第一自動車学校 | | | | |
| 住所 | 久留米市山本町豊田 1358-1 | | | | |
| 業務実施内容 | 毛布入替え (毛布定数) | × | 簡易トイレ入替え 簡易便座配置 | ○ ○ | |

配置図



備蓄物資保管場所：3階のココ

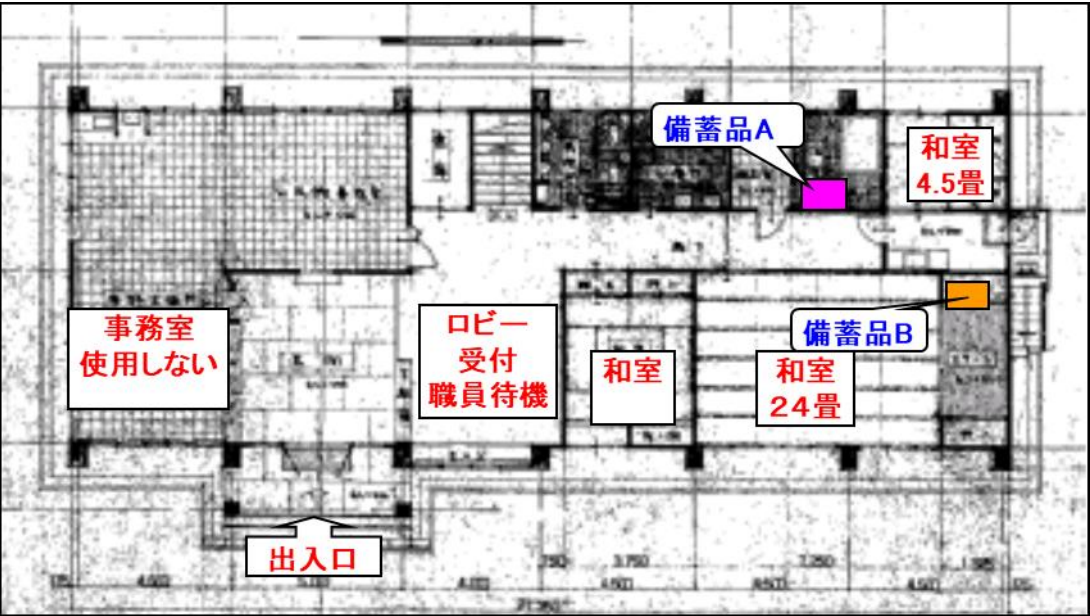
| | | | | | |
|--------|-----------------|---|--------------------|--------|--|
| 避難所名 | 草野小学校 | | | | |
| 住 所 | 久留米市草野町矢作 496-1 | | | | |
| 業務実施内容 | 毛布入替え (毛布定数) | × | 簡易トイレ入替え 簡易便座配置 | ○ ○ | |

配置図



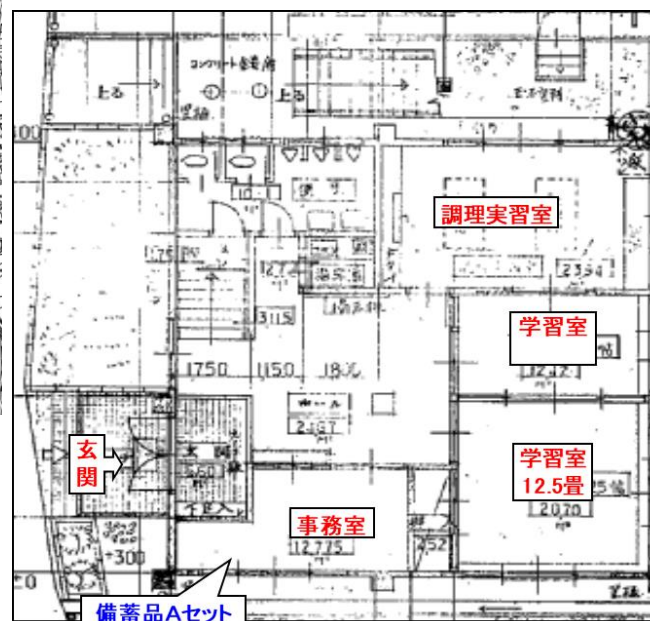
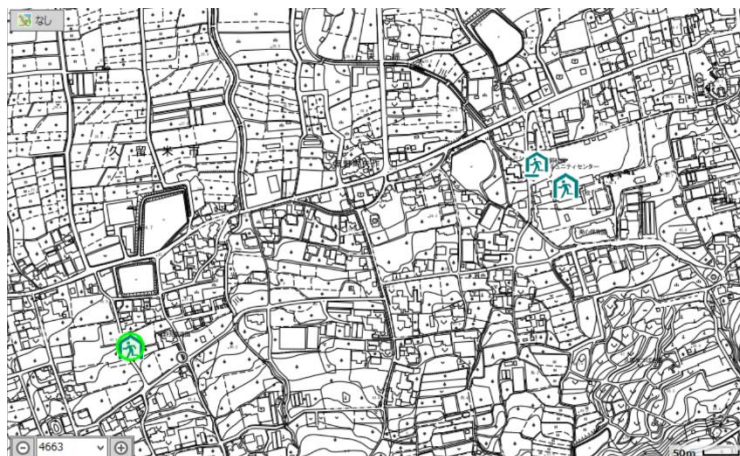
| | | | | | |
|--------|-----------------|-------------|--------------------|--------|--|
| 避難所名 | 草野校区コミュニティセンター | | | | |
| 住 所 | 久留米市草野町矢作 506-1 | | | | |
| 業務実施内容 | 毛布入替え (毛布定数) | ○ (40 枚) | 簡易トイレ入替え 簡易便座配置 | ○ ○ | |

配置図



| | | | | | |
|--------|------------------|---|--------------------|--------|--|
| 避難所名 | 草野教育集会所 | | | | |
| 住所 | 久留米市草野町吉木 2476-3 | | | | |
| 業務実施内容 | 毛布入替え (毛布定数) | × | 簡易トイレ入替え 簡易便座配置 | ○ ○ | |

配置図



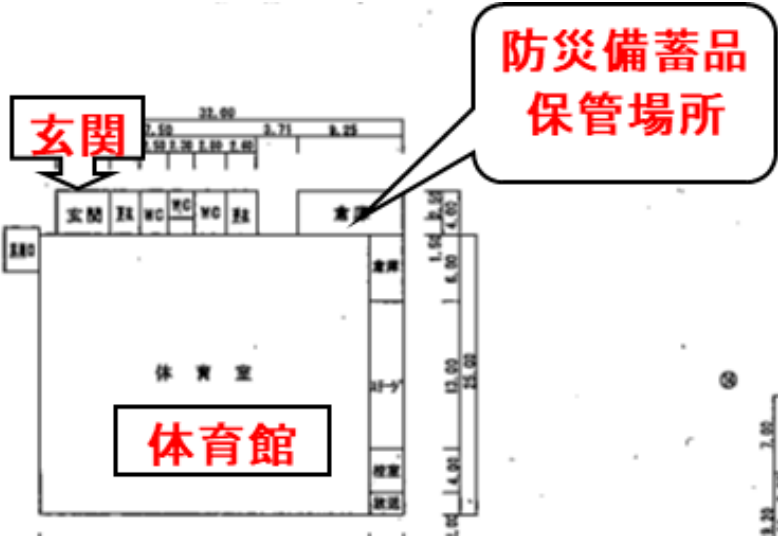
1階



2階

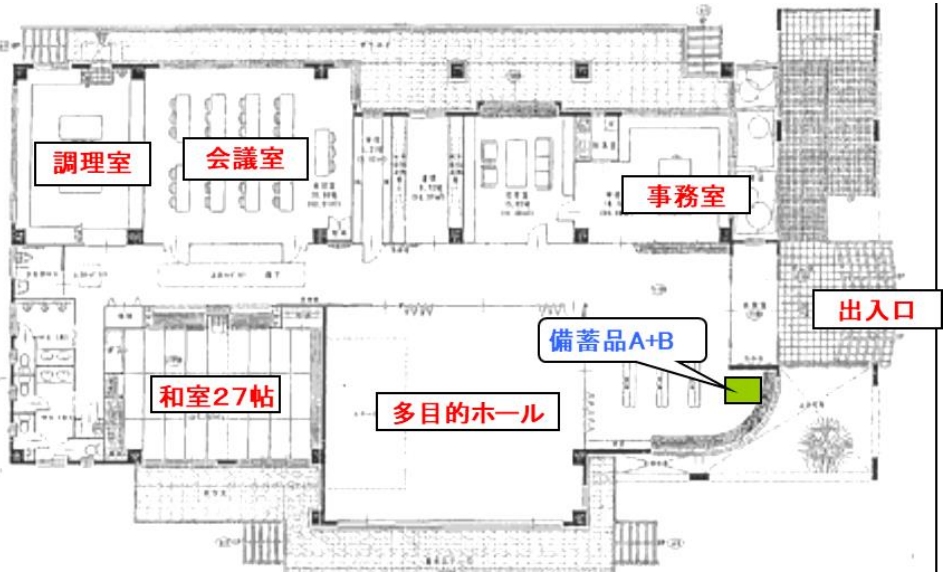
| | | | | | |
|--------|-----------------|---|--------------------|--------|--|
| 避難所名 | 安武小学校 | | | | |
| 住 所 | 久留米市安武町武島 776-1 | | | | |
| 業務実施内容 | 毛布入替え (毛布定数) | × | 簡易トイレ入替え 簡易便座配置 | ○ ○ | |

配置図



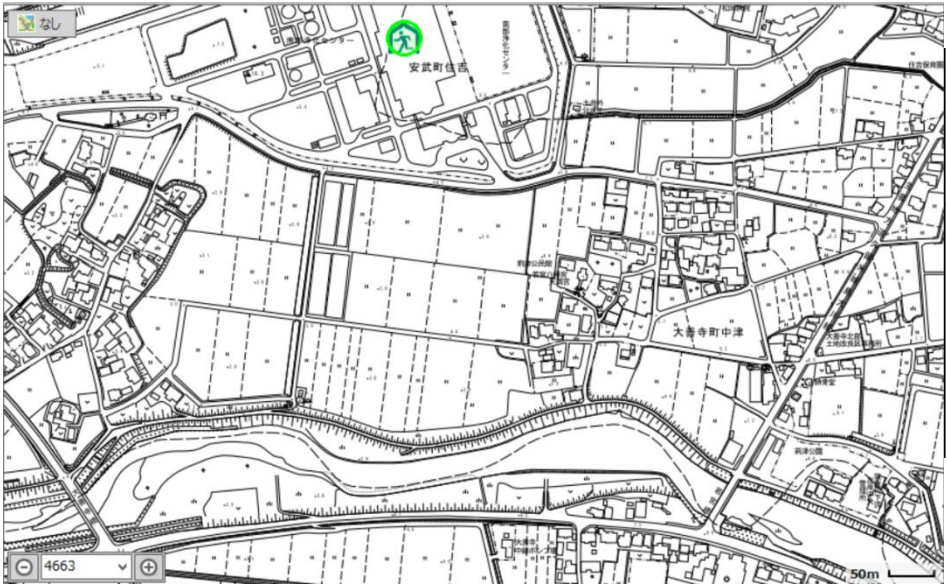
| | | | | | |
|--------|-----------------|-------------|--------------------|--------|--|
| 避難所名 | 安武校区コミュニティセンター | | | | |
| 住所 | 久留米市安武町武島 808 | | | | |
| 業務実施内容 | 毛布入替え (毛布定数) | ○ (20 枚) | 簡易トイレ入替え 簡易便座配置 | ○ ○ | |

配置図



| | | | | | |
|--------|-----------------|--------|----------|---|--|
| 避難所名 | 南部浄化センター | | | | |
| 住所 | 久留米市安武町住吉 1900 | | | | |
| 業務実施内容 | 毛布入替え (毛布定数) | × | 簡易トイレ入替え | ○ | |
| | | (20 枚) | 簡易便座配置 | ○ | |

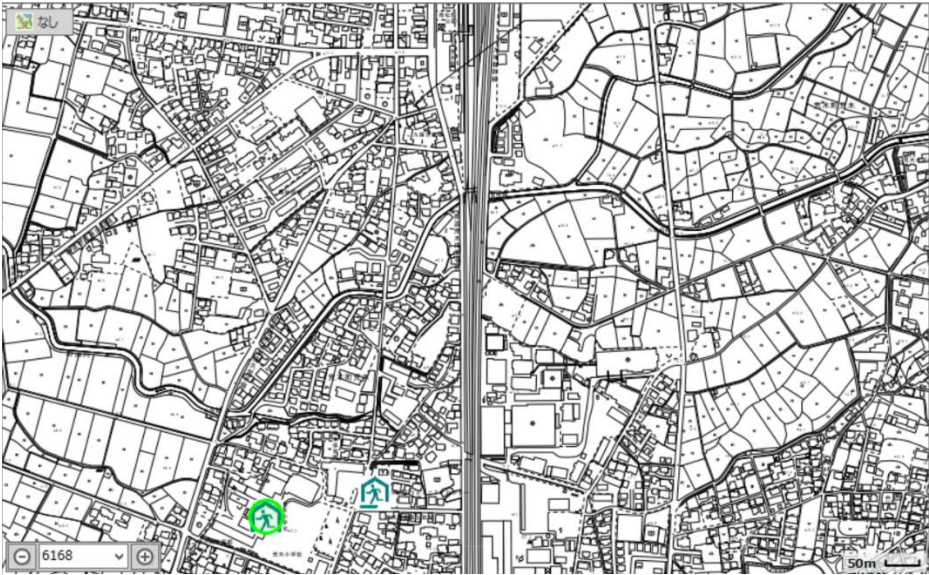
配置図



管理棟 1F

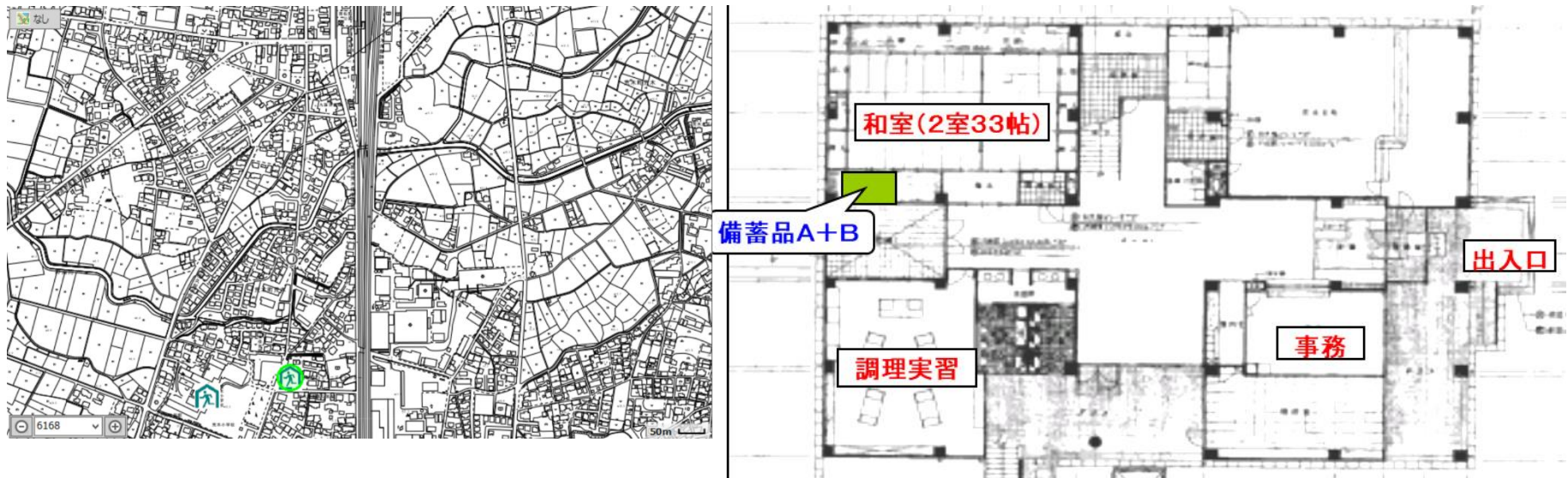
| | | | | | |
|--------|-----------------|---|--------------------|--------|--|
| 避難所名 | 荒木小学校 | | | | |
| 住 所 | 久留米市荒木町荒木 1500 | | | | |
| 業務実施内容 | 毛布入替え (毛布定数) | × | 簡易トイレ入替え 簡易便座配置 | ○ ○ | |

配置図



| | | | | | |
|--------|-----------------|-------------|--------------------|--------|--|
| 避難所名 | 荒木校区コミュニティセンター | | | | |
| 住 所 | 久留米市荒木町荒木 1486 | | | | |
| 業務実施内容 | 毛布入替え (毛布定数) | ○ (40 枚) | 簡易トイレ入替え 簡易便座配置 | ○ ○ | |

配置図



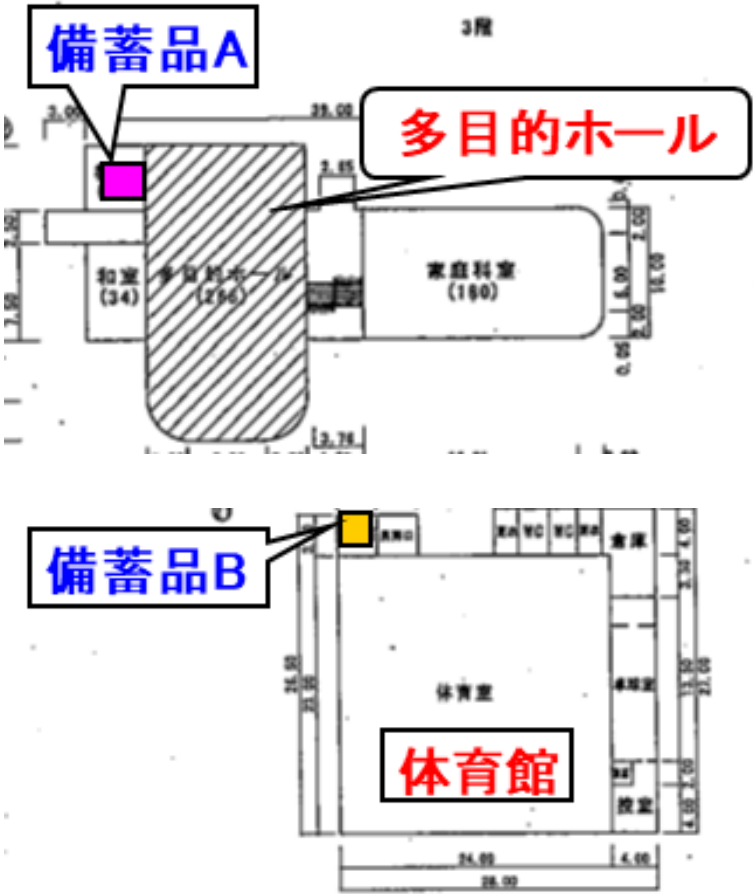
| | | | | | |
|--------|------------------|---|--------------------|--------|--|
| 避難所名 | 荒木中学校 | | | | |
| 住 所 | 久留米市荒木町荒木 1918-1 | | | | |
| 業務実施内容 | 毛布入替え (毛布定数) | × | 簡易トイレ入替え 簡易便座配置 | ○ ○ | |

配置図



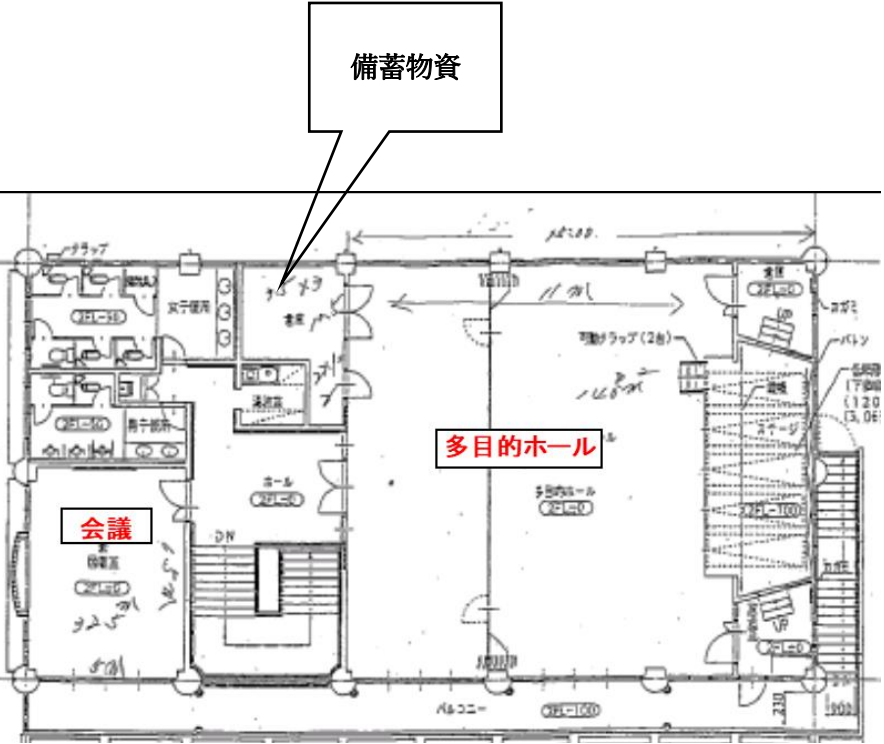
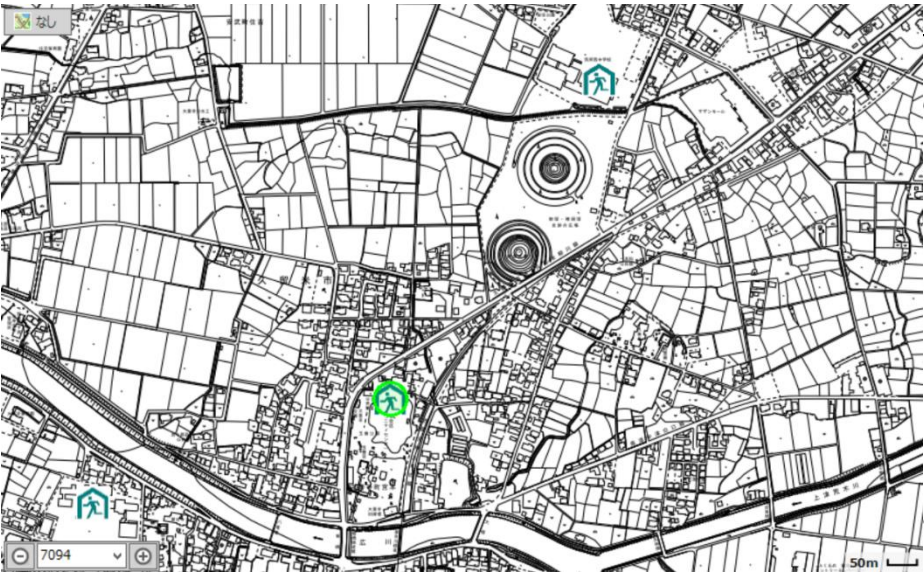
| | | | | | |
|--------|-----------------|---|--------------------|--------|--|
| 避難所名 | 大善寺小学校 | | | | |
| 住 所 | 久留米市大善寺町夜明 1268 | | | | |
| 業務実施内容 | 毛布入替え (毛布定数) | × | 簡易トイレ入替え 簡易便座配置 | ○ ○ | |

配置図



| | | | | | |
|--------|-------------------|-------------|--------------------|--------|--|
| 避難所名 | 大善寺校区コミュニティセンター | | | | |
| 住所 | 久留米市大善寺町宮本 1443-2 | | | | |
| 業務実施内容 | 毛布入替え (毛布定数) | ○ (30 枚) | 簡易トイレ入替え 簡易便座配置 | ○ ○ | |

配置図



2階

| | | | | | |
|--------|------------------|---|--------------------|--------|--|
| 避難所名 | 筑邦市民センター多目的棟 | | | | |
| 住 所 | 久留米市大善寺町宮本 165-6 | | | | |
| 業務実施内容 | 毛布入替え (毛布定数) | × | 簡易トイレ入替え 簡易便座配置 | ○ ○ | |

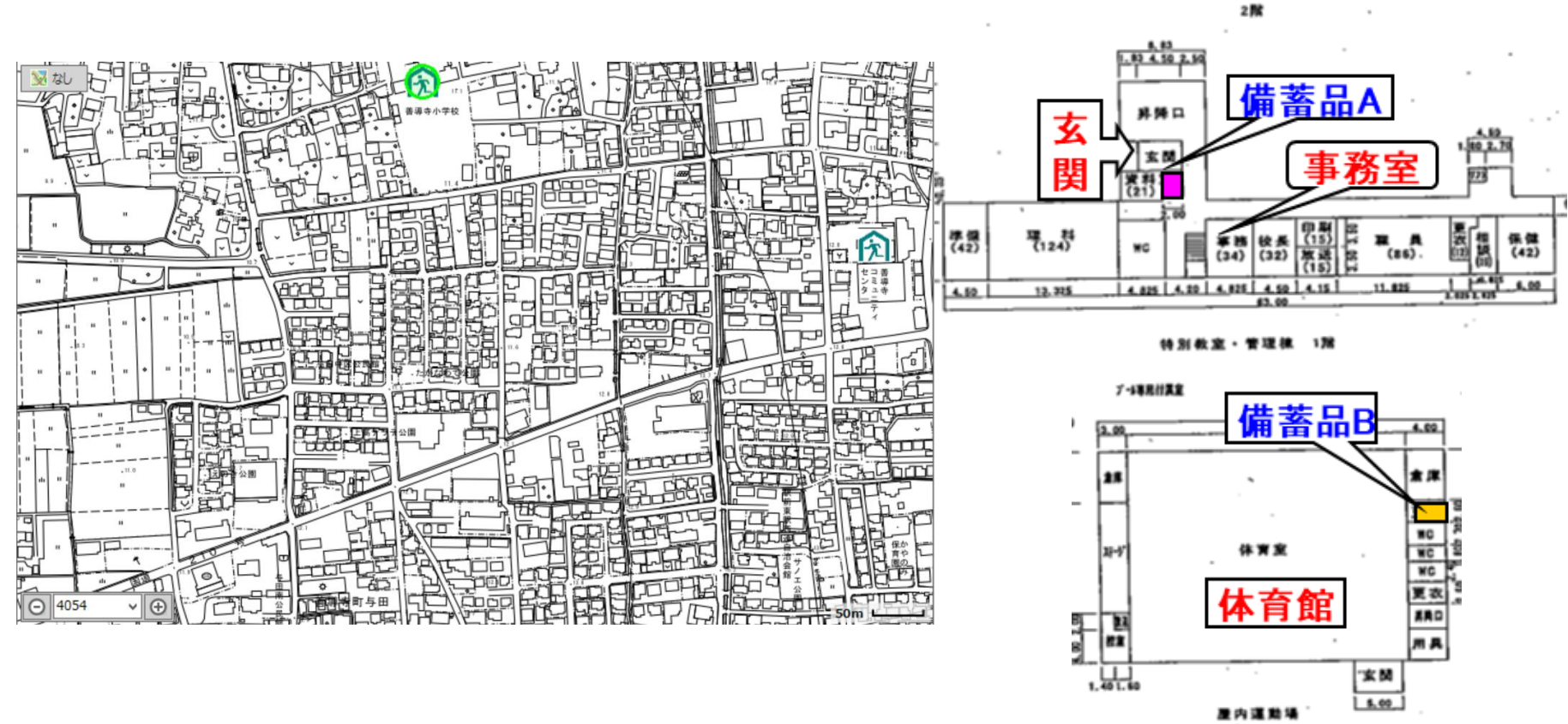
配置図



2階

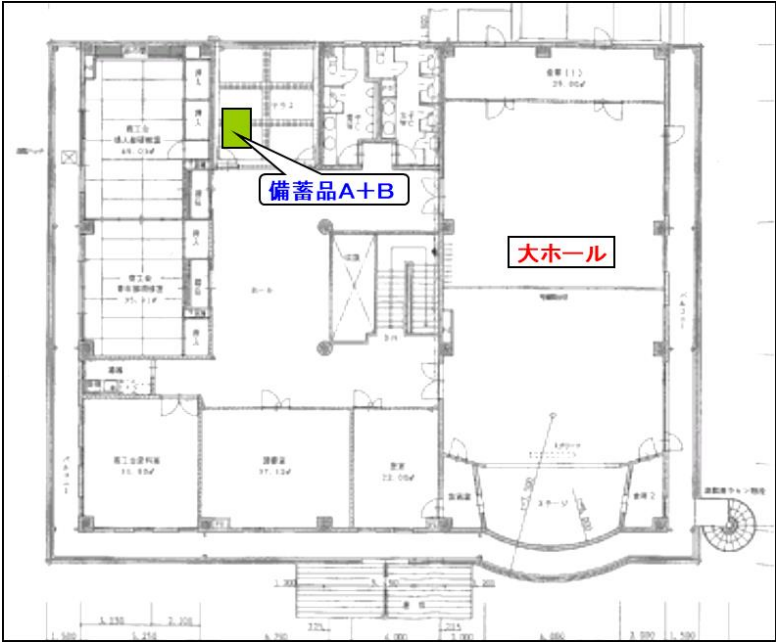
| | | | | | |
|--------|-----------------|---|--------------------|--------|--|
| 避難所名 | 善導寺小学校 | | | | |
| 住 所 | 久留米市善導寺町与田 450 | | | | |
| 業務実施内容 | 毛布入替え (毛布定数) | × | 簡易トイレ入替え 簡易便座配置 | ○ ○ | |

配置図



| | | | | | |
|--------|------------------|--------|----------|---|--|
| 避難所名 | 善導寺コミュニティセンター | | | | |
| 住 所 | 久留米市善導寺町飯田 424-1 | | | | |
| 業務実施内容 | 毛布入替え | ○ | 簡易トイレ入替え | ○ | |
| | (毛布定数) | (20 枚) | 簡易便座配置 | ○ | |

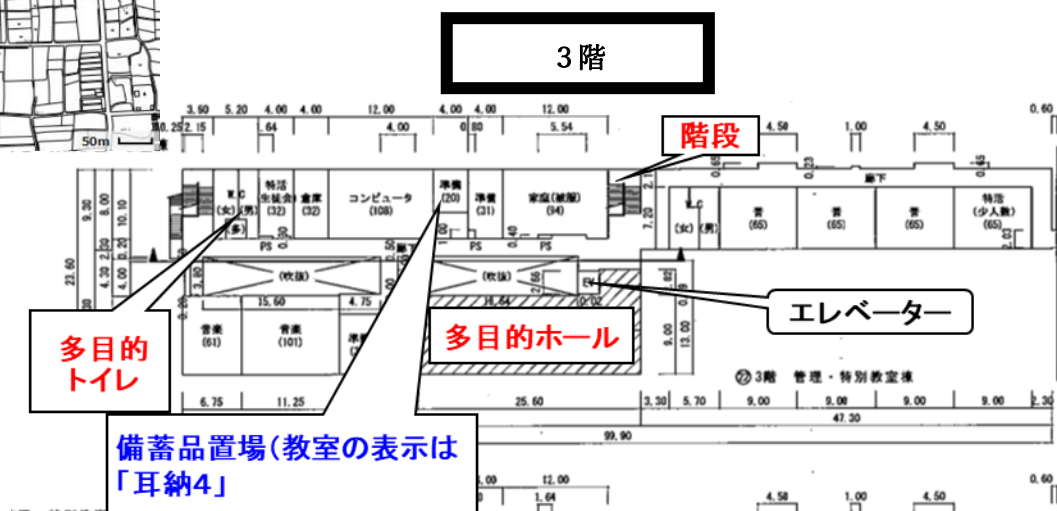
配置図



2階

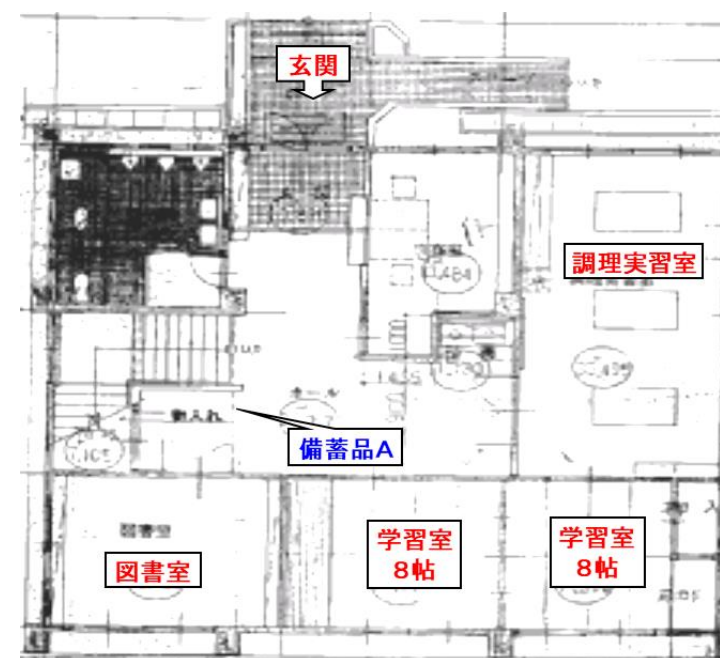
| | | | | |
|--------|------------------|-------------|--------------------|--------|
| 避難所名 | 屏水中学校 | | | |
| 住 所 | 久留米市山本町耳納 1069-1 | | | |
| 業務実施内容 | 毛布入替え (毛布定数) | ○ (60 枚) | 簡易トイレ入替え 簡易便座配置 | ○ ○ |

配置図



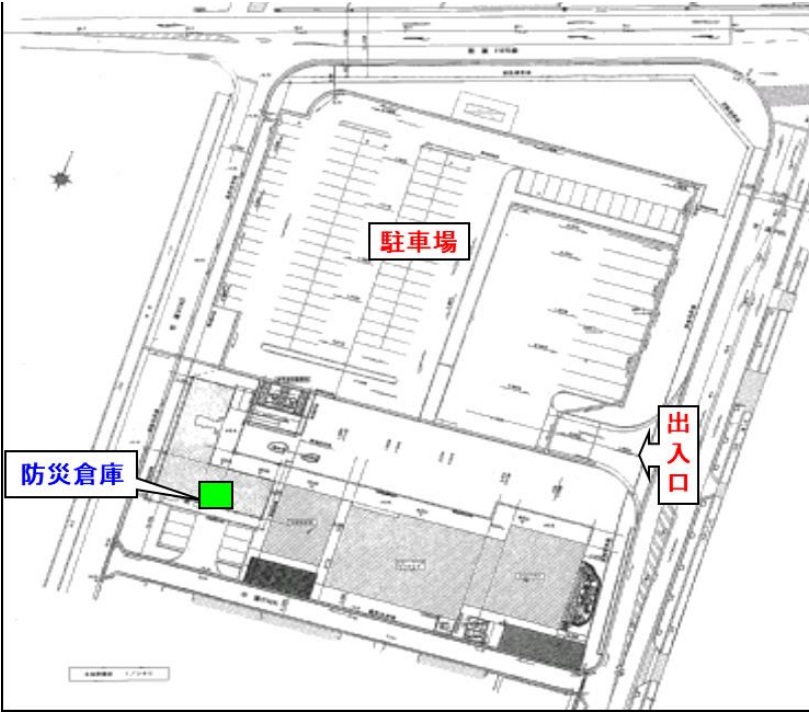
| | | | | |
|--------|-----------------|-------------|--------------------|--------|
| 避難所名 | 善導寺教育集会所 | | | |
| 住所 | 久留米市善導寺町木塚 1672 | | | |
| 業務実施内容 | 毛布入替え (毛布定数) | ○ (20 枚) | 簡易トイレ入替え 簡易便座配置 | ○ ○ |

配置図



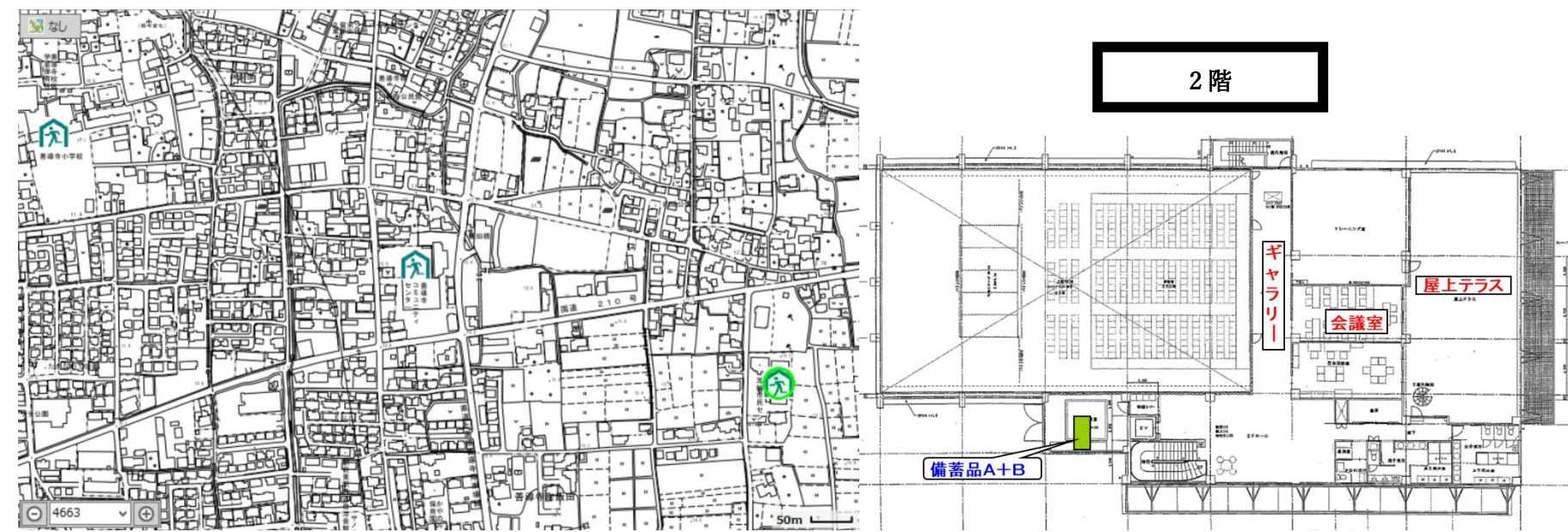
| | | | | | |
|--------|-------------------|-----------------|--------------------|--------|--|
| 避難所名 | 道の駅くるめ | | | | |
| 住所 | 久留米市善導寺町木塚 221-33 | | | | |
| 業務実施内容 | 毛布入替え (毛布定数) | × (160 枚) | 簡易トイレ入替え 簡易便座配置 | ○ ○ | |

配置図



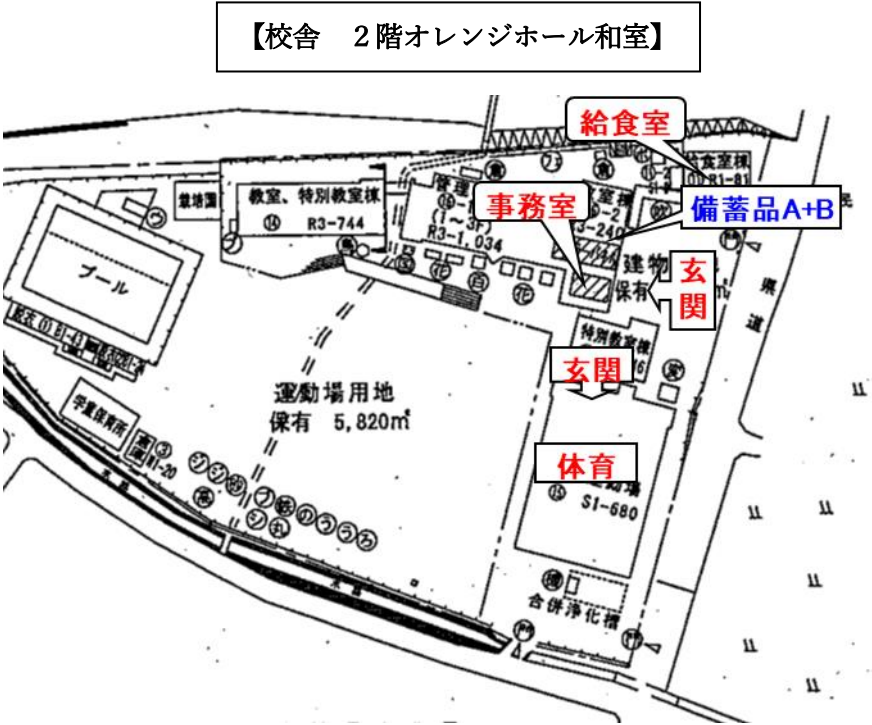
| | | | | | |
|--------|------------------|-------------|--------------------|--------|--|
| 避難所名 | 耳納市民センター多目的棟 | | | | |
| 住 所 | 久留米市善導寺町飯田 202-1 | | | | |
| 業務実施内容 | 毛布入替え (毛布定数) | ○ (30 枚) | 簡易トイレ入替え 簡易便座配置 | ○ ○ | |

配置図



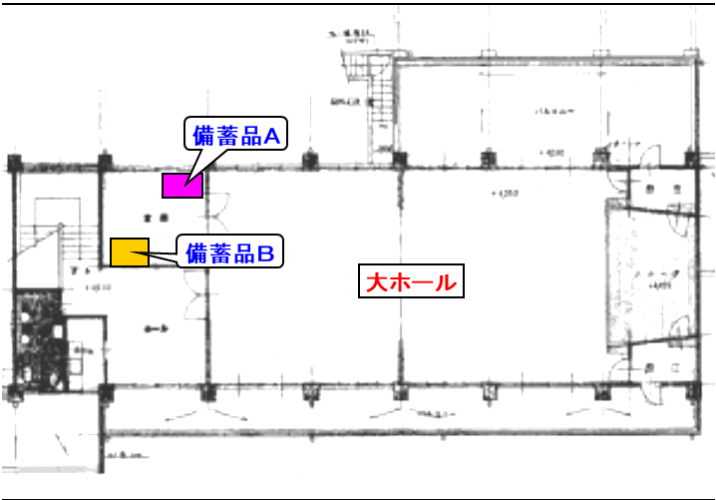
| | | | | | |
|--------|-----------------|---|--------------------|--------|--|
| 避難所名 | 大橋小学校 | | | | |
| 住 所 | 久留米市大橋町合楽 1081 | | | | |
| 業務実施内容 | 毛布入替え (毛布定数) | × | 簡易トイレ入替え 簡易便座配置 | ○ ○ | |

配置図



| | | | | | |
|--------|-----------------|---|--------------------|--------|--|
| 避難所名 | 大橋校区コミュニティセンター | | | | |
| 住 所 | 久留米市大橋町合楽 314-1 | | | | |
| 業務実施内容 | 毛布入替え (毛布定数) | × | 簡易トイレ入替え 簡易便座配置 | ○ ○ | |

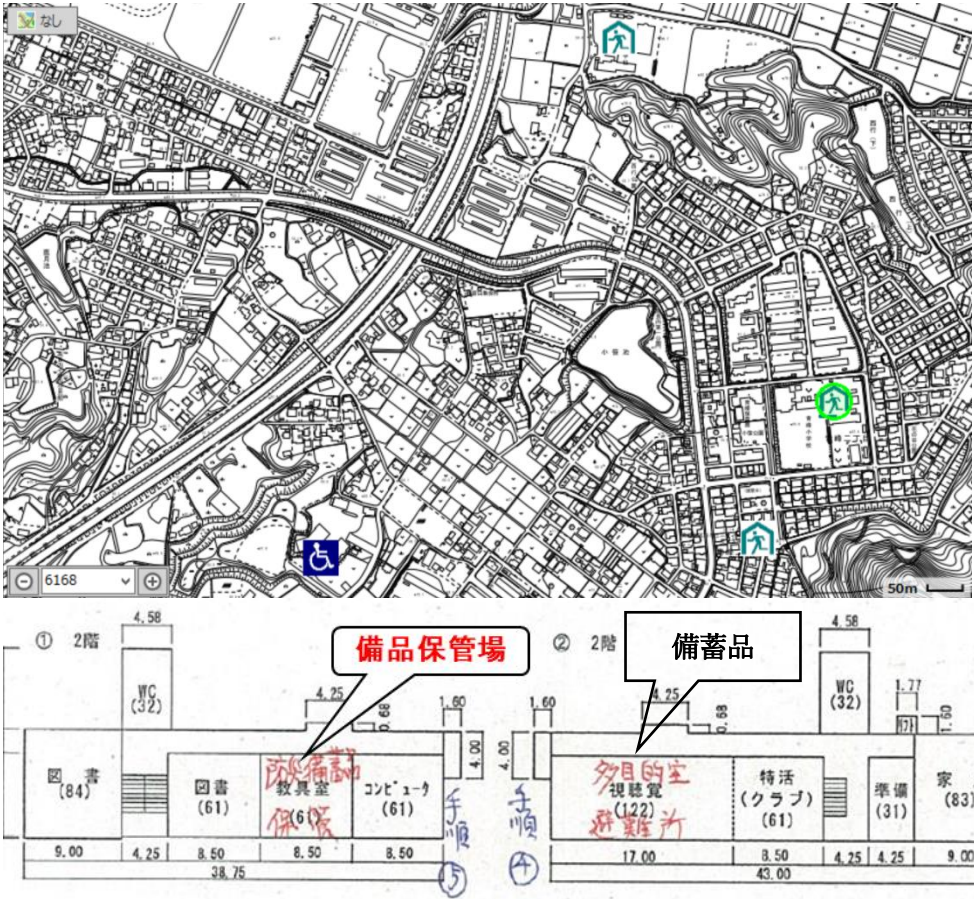
配置図



2階平面図

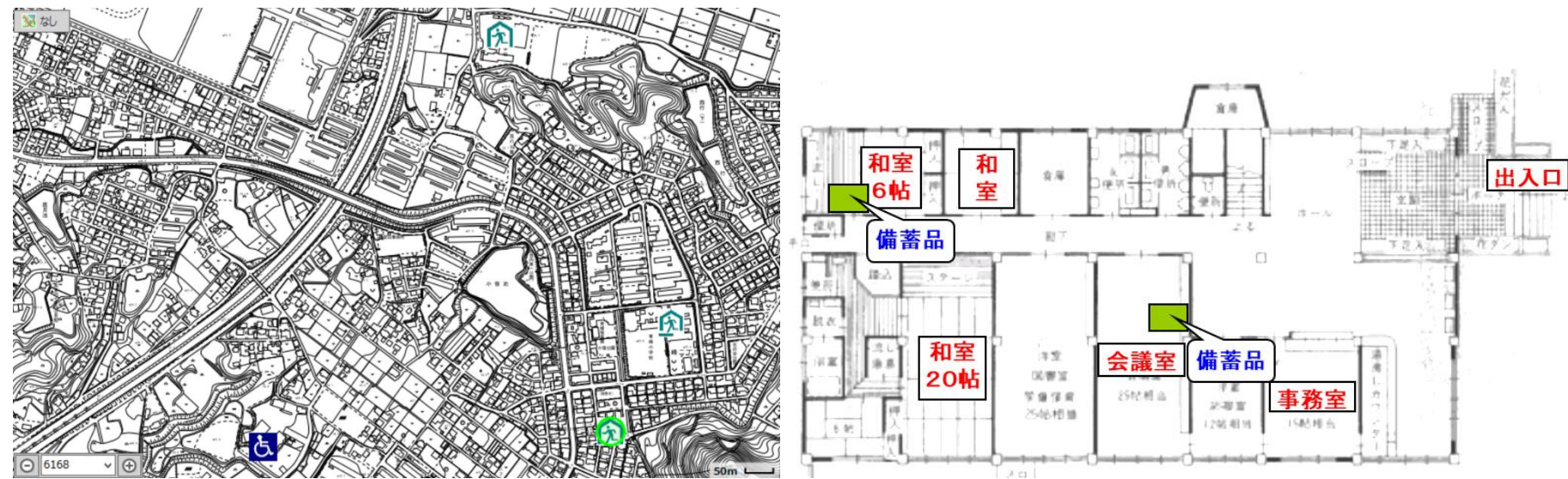
| | | | | | |
|--------|--------------|--------|----------|---|--|
| 避難所名 | 青峰小学校 | | | | |
| 住 所 | 久留米市青峰2丁目7-1 | | | | |
| 業務実施内容 | 毛布入替え | ○ | 簡易トイレ入替え | ○ | |
| | (毛布定数) | (20 枚) | 簡易便座配置 | ○ | |

配置図



| | | | | | |
|--------|-----------------|---|--------------------|--------|--|
| 避難所名 | 青峰校区コミュニティセンター | | | | |
| 住所 | 久留米市青峰2丁目25-12 | | | | |
| 業務実施内容 | 毛布入替え (毛布定数) | × | 簡易トイレ入替え 簡易便座配置 | ○ ○ | |

配置図



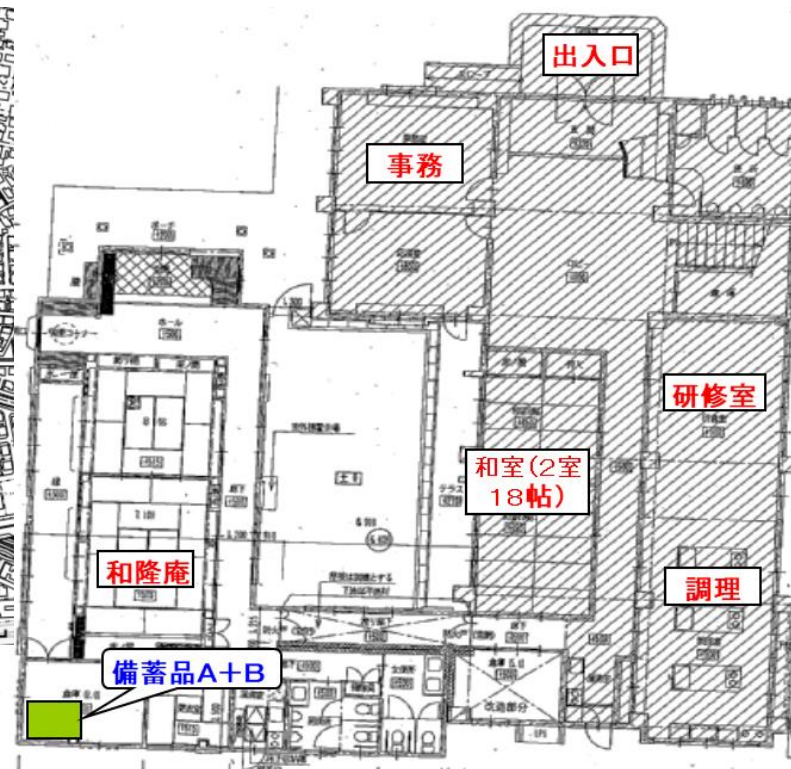
| | | | | | |
|--------|-----------------|---|--------------------|--------|--|
| 避難所名 | 津福小学校 | | | | |
| 住 所 | 久留米市津福今町 472-31 | | | | |
| 業務実施内容 | 毛布入替え (毛布定数) | × | 簡易トイレ入替え 簡易便座配置 | ○ ○ | |

配置図



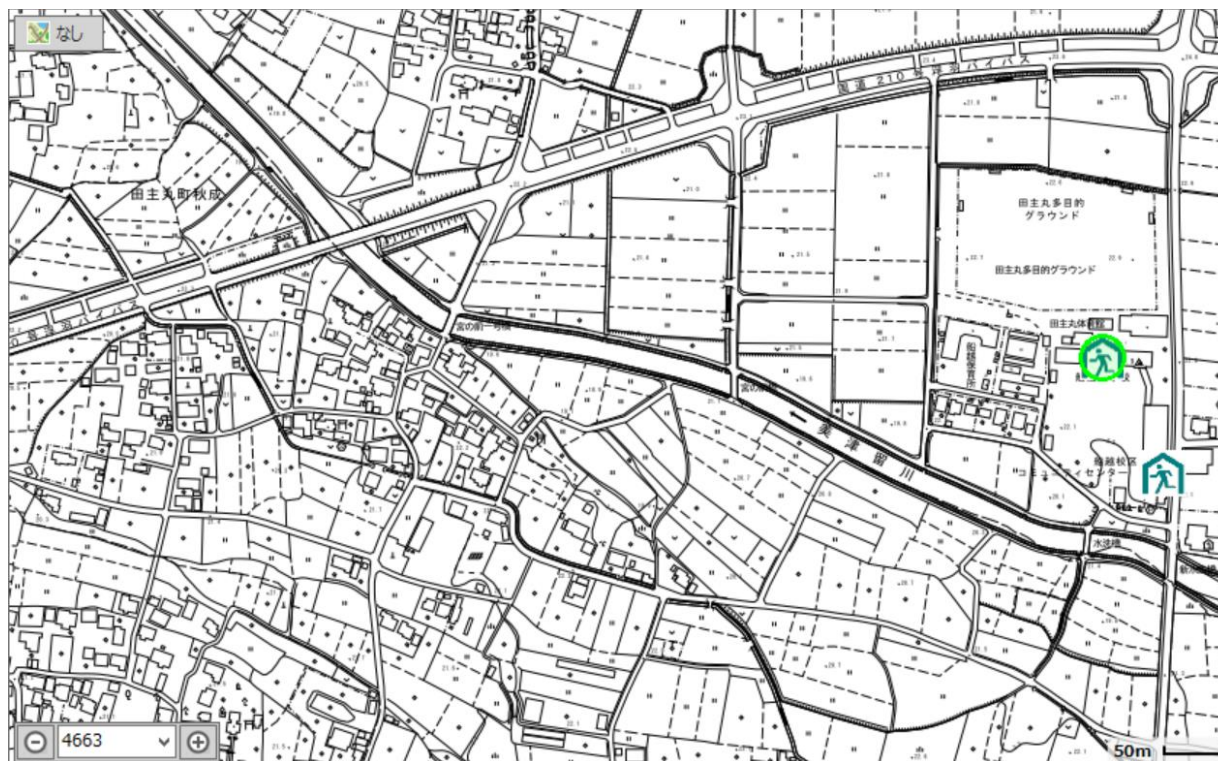
| | | | | | |
|--------|-----------------|-------------|--------------------|--------|--|
| 避難所名 | 津福校区コミュニティセンター | | | | |
| 住所 | 久留米市津福今町 472-31 | | | | |
| 業務実施内容 | 毛布入替え (毛布定数) | ○ (20 枚) | 簡易トイレ入替え 簡易便座配置 | ○ ○ | |

配置図



| | | | | | |
|--------|-----------------|-------------|--------------------|--------|--|
| 避難所名 | 船越小学校 | | | | |
| 住所 | 久留米市田主丸町船越 190 | | | | |
| 業務実施内容 | 毛布入替え (毛布定数) | ○ (29 枚) | 簡易トイレ入替え 簡易便座配置 | ○ ○ | |

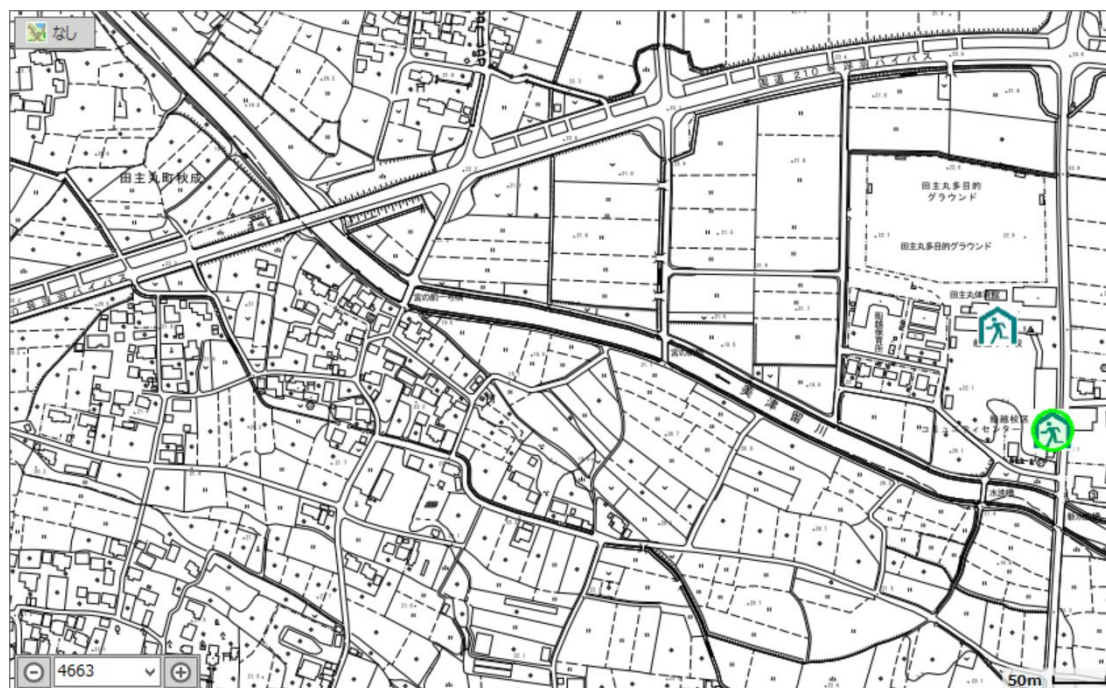
配置図



ふれあいルーム倉庫出入口

| | | | | | |
|--------|------------------|-------------|--------------------|--------|--|
| 避難所名 | 船越校区コミュニティセンター | | | | |
| 住所 | 久留米市田主丸町船越 175-4 | | | | |
| 業務実施内容 | 毛布入替え (毛布定数) | ○ (20 枚) | 簡易トイレ入替え 簡易便座配置 | ○ ○ | |

配置図



| | | | | | |
|--------|-----------------|---|--------------------|--------|--|
| 避難所名 | 水縄小学校 | | | | |
| 住 所 | 久留米市田主丸町石垣 889 | | | | |
| 業務実施内容 | 毛布入替え (毛布定数) | × | 簡易トイレ入替え 簡易便座配置 | ○ ○ | |

配置図

