

令和元年12月17日 久留米市物品発注表

※「厨房機器」で市内または準市内での名簿登載者を主な資格とした入札です。詳細は「参加条件」参照のこと

入札番号	入札9-1 【郵便入札案件】
品名	ガス回転釜
規格	仕様書のとおり
数量	1式
履行場所	指定場所 (仕様書に記載)
納期	指定日 (仕様書に記載)
予定価格	非公開
最低制限価格	無
説明日時及び参集場所	無
質問書受付	<p>(1) 受付方法 指定様式『質問書』をファックスにて受け付け(様式は市ホームページからダウンロードしてください)</p> <p>(2) 受付期間 令和元年12月17日(火)から令和元年12月24日(火)午後5時15分まで</p> <p>(3) ファックス送信先 FAX 0942-30-9713 総務部契約課(久留米市役所総務部契約課)</p> <p>(4) 回答について 質問者にファックスで回答。ただし、質問内容によっては、本市ホームページ上に掲載することもあるので、注意すること。</p>
同等品確認申請書受付	<p>(1) 受付方法 指定様式『同等品確認申請書』をファックスにて受け付け(様式は市ホームページからダウンロードしてください)</p> <p>(2) 受付期間 令和元年12月17日(火)から令和元年12月24日(火)午後5時15分まで</p> <p>(3) ファックス送信先 FAX 0942-30-9713 総務部契約課(久留米市役所総務部契約課)</p> <p>(4) 回答について 申請者にファックスで回答。ただし、本市ホームページ上に掲載することもあるので、注意すること。</p>
開札日時及び場所	令和2年1月9日(木) 入札9-1 14時00分 久留米市庁舎13階(久留米市城南町15-3)
入札保証金	久留米市契約事務規則第7条第3号の規定に基づき免除
契約保証金	必要(契約締結時に契約金額の10%以上を付すこと。減免が可能な場合もあり。詳細は市ホームページ参照)
契約条項を示す場所	総務部契約課(久留米市役所13階)
支払条件	前払金(無) 部分払(無)
議会の議決	不要

参加条件	この競争入札に参加できる者は、次に掲げる要件を満たしているものとする。 (1) 久留米市物品供給業者有資格者名簿に、「厨房機器」で登録があること。 (2) 市内に本社（本店）又は支店・営業所等があること。個人の場合は市内に事業所等があること。
仕様書等の交付	仕様書等は、久留米市契約課ホームページからダウンロードすること。
入札書等の記載方法	入札の方法等については、次に掲げる事項に留意すること。 (1) 入札の方法は、総価入札とし、入札書記載金額は、仕様書に記載している一切の経費を含んだ総額であること。 (2) 入札書の金額は算用数字を用い、金額の前に必ず「¥」を記入し、消費税及び地方消費税の課税業者であるか免税業者であるかを問わず、契約を希望する金額から消費税地方消費税に相当する金額を減じた額を入札書に記載すること。ただし、契約に当たっては、入札書に記載された金額に消費税及び地方消費税に相当する額を加算した金額をもって契約金額とする。 (3) 入札書は指定する様式（様式第1号）を必ず使用し、代表者の住所及び氏名を記入し、登録印を押印すること。 (4) 入札書に記載した内訳を、入札内訳書（様式第2号）に記載し、入札書と同封すること。
郵便入札の方法	(1) 入札参加を希望する場合は、 入札書（様式第1号） 及び 入札内訳書（様式第2号） を、 <u>長形3号サイズの封筒に封入</u> すること。 (2) (1)の封筒を一般書留又は簡易書留にて、締切日時までに指定場所へ郵送すること。 締切日時：令和2年1月7日（火）（必着） 指定場所：〒830-8520 久留米市城南町15-3 久留米市役所総務部契約課 (3) (1)の封筒には、表面に入札番号、品名及び入札書在中（赤字）と記入し、裏面に送付者名（商号又は名称、住所、代表者職氏名及び電話番号）を記入すること。
入札の辞退	入札書郵送後に辞退をする場合は、開札前までに久留米市契約課に『入札辞退届』を提出すること。（様式は市のホームページからダウンロードしてください。）
入札の無効	次のいずれかに該当する入札は無効とする。 (1) 入札参加資格のない者が入札したとき。 (2) 所定の場所及び日時までに入札書が提出されないとき。 (3) 入札書に入札金額の記載がないとき、又は入札金額が半読できないとき。 (4) 入札書に記載された事項に誤字又は脱字があつて必要事項を確認できないとき。 (5) 入札書に入札者又はその代理人の記名押印がないとき。 (6) 同一の入札者が2以上の入札をしたとき。 (7) 法令又は入札に関する条件に違反したとき。
入札書の引換えの禁止	郵便入札については、入札書の提出締切前であれば入札書の引換えを認める。
1者入札の取扱い	入札者が1者であった場合においてもその入札は有効とする。
落札者の決定	開札を行った結果は、次に掲げるとおり決定する。 (1) 有効な入札を行った者で、予定価格の制限の範囲内で最低の価格をもって入札した者を落札者として決定する。ただし、その者が複数となった場合には、くじにより落札者を決定する。 (2) 予定価格の制限の範囲内で入札した者がなく落札者がいない場合は、再度の郵便入札を行うものとする。ただし、再度の入札で落札をしない場合は入札不調とする。
入札結果等の公表	この入札の結果は、落札者の決定後に久留米市役所総務部契約課において閲覧に供し、本市公式ホームページに掲載することとする。

契約書の作成及び締結	落札者は、交付された契約書に必要事項を記載、記名押印し、落札者決定の日の翌日から6日以内に、これを提出しなければならない。
開札の立会い	(1)郵便入札については、入札参加者のうち2者を指名し、立ち合わせる。ただし、指名された者が開札に立ち会わないときは、当該入札事務に関係のない市の職員を立ち合わせる。 (2)開札の立会人は、開札日の前日までに決定し連絡をするので、選ばれた場合は開札時間までに開札場所に参集すること。なお、指名した者以外の入札室への立ち入りは認めない。
その他	(1) 入札参加者は、関係法令、この公告及び仕様書等に十分留意のうえ、入札すること。 (2) 入札した者は、入札後、この公告及び仕様書等についての不明を理由に異議を申し立てることはできない。 (3) その他必要事項は、地方自治法、久留米市契約事務規則及びその他関係法令の規定するところによる。

【物品購入等に係る条件付き一般競争入札関係書類】

◆入札9-1 ガス回転釜

1. 入札書(様式第1号)
2. 入札内訳書(様式第2号)

(注)

1. 「入札辞退届」「質問書」「同等品確認申請書」は市ホームページからダウンロードしてください。
【久留米市トップページ > 産業・ビジネス・雇用 > 入札契約情報 > 入札・見積情報(物品) > 競争入札(見積り)等の様式一覧(物品)】
2. 申込者が使用する印鑑は、入札・契約に係る提出書類すべてに同じものを使用してください。(契約課登録印を使用のこと。)

<p>【連絡先】 久留米市役所総務部契約課(市役所13階) 物品チーム TEL 0942-30-9172 FAX 0942-30-9713</p>

入札9-1

入札書

久留米市長 様

入札金額に消費税及び地方消費税は含まれておりません。

入札金額	拾億	億	千万	百万	拾万	万	千	百	拾	円

品名	規格	数量	金額
ガス回転釜	仕様書のとおり	一式	

履行期間	令和2年11月30日まで	納入場所	指定場所
------	--------------	------	------

久留米市契約事務規則及び仕様書その他関係書類を承諾の上、上記のとおり入札します。

令和2年1月9日

所在地

商号(名称)

代表者職氏名

印

- 注) 1. インク又はボールペンで書いてください。
2. 金額の数字はアラビア数字(1、2、3等)を用い、その頭部に¥を記入してください。
3. 訂正箇所に訂正印がないときは無効です。
4. 金額の訂正はできませんので、必要な場合は再作成してください。

ガス回転釜入札金額内訳書

No.	品名	メーカー、規格等	数量	単価	金額
1	ガス回転釜	[メーカー] [型番等]	2台		
2	ガス回転釜	[メーカー] [型番等]	3台		
小計(消費税抜) 円 ※入札金額と一致のこと					

商号(業者名):

ガス回転釜仕様書

1. 品名 ガス回転釜

2. 仕様

(1) 参考機種

内訳	品名	メーカー・型式	台数	備考
001	ガス回転釜	服部工業(株)・GHSX-32NHS ・水入量 140 リットル ・ガス消費量 46.5kw(3.33kg/h) ・寸法 W1,684*D1,040*H1,768 (蓋開時：H2,020) ※両面ハンドル	2	調理室
002	ガス回転釜	服部工業(株)・GHSX-32NHS ・水入量 140 リットル ・ガス消費量 46.5kw(3.33kg/h) ・寸法 W1,691*D1,040*H1,768 (蓋開時：H2,050) ※排気トップ付き	3	調理室

※ 同等品を可とする。ただし、事前に教育部学校保健課の承認を得たもののみとし、
応札にあたってのメーカーは 1 社で統一するものとする。

(2) 仕様詳細

① 内訳 001、002 共通

- ・ 一体型ギアボックス（ギア部分は一切露出せず密閉）であること。
- ・ ハンドル右回転時、釜は前方回転とすること。
- ・ ハンドルに安全固定装置付であること。
- ・ 蓋は、SUS 材であり、空気抜き穴付であること。
- ・ 蓋のスプリングは、スプリング破断時の飛散防止の加工がされていること。
- ・ 蓋中折れ機能を付けること。
- ・ 外釜は、SUS 材であること
- ・ 外釜の断熱材はグラスウールまたは SUS 箔を使用していること。
- ・ 内釜は、鉄製の内釜に表面硬化処理等を行い（参考機種の場合、『スーパータフ加工』）、焦げ付きにくいものであること。
- ・ 脚はステンレス製であること。
- ・ 立消安全装置付であること。
- ・ 八角エプロンガード付であること。
- ・ 給水給湯カラン付で、接続口径は 20A とすること。
- ・ 同等品の場合、水入量及びガス消費量は参考機種以上とするとともに、寸法は参考機種以下とする。
- ・ 十分な火力（ガス消費量が同等以上のもの）を出せるバーナーであること（参考機種の場合、『ユニバーサル式ハイカロリー-96 バーナー』）
- ・ 排水ドロー仕様（マグネット式で釜本体の中央より排水でき、排水栓保管金具付）であること。

② 内訳 001

- ・ 蓋は、取っ手が樹脂製であり、前方2ヶ所、後方1ヶ所に取り付けてあること。
- ・ 蓋は、点火部を本体正面として、正面から見て右上部に跳ね上げ開閉であること。
- ・ 低輻射仕様（本体二重構造、左後方一箇所集中排気方式）であること。

③ 内訳 002

- ・ 蓋は、取っ手が樹脂製であり、前方2ヶ所に取り付けてあること。
- ・ 蓋は、点火部を本体正面として、正面から見て左上部に跳ね上げ開閉であること。
- ・ 低輻射仕様（本体二重構造、右後方一箇所集中排気方式）であること。
- ・ 排気トップ付きであること

(3) ガス種別

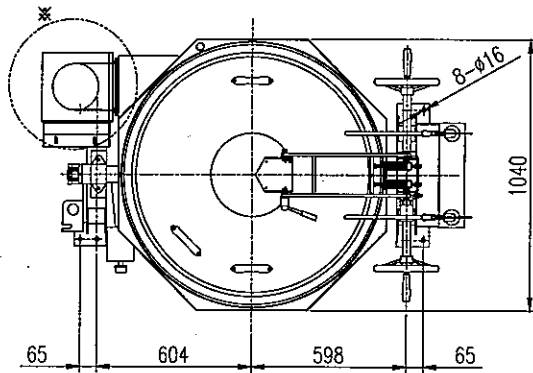
LPガス

3. 納入先・納入期限

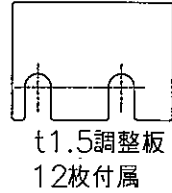
- (1) 納入先 合川小 久留米市合川町 471 の 1 番地
- (2) 納入日 令和 2 年 1 1 月 1 日から令和 2 年 1 1 月 3 0 日まで

4. その他

- (1) 建設工事に併せ機器の搬入を実施する必要があるため、上記納入日のうち市が指定する日に納品すること。
- (2) 納入日等に関する、事前打ち合わせに参加すること。（打合せは、業者決定後から令和 2 年 4 月中旬に行う予定）
- (3) 当該機器は、指定する納品日に搬入設置のみを行うこととし、ガス管接続等を行わないこと。ただし、建設工事の対象外の排水接続等については、学校保健課と協議のうえ実施すること。また、搬入設置にあたっては、学校関係者、建設工事受注者と協議のもと指定場所に搬入設置すること。
- (4) 後日、ガス管接続工事等が終了し、別途指定する日に、調整及び試運転のうえ、学校関係者に対して必要な取扱い説明を行うこと。
- (5) 万一、機器の能力、製品不良、工作上的粗雑、または据付の不備などの原因で性能を発揮できない場合、納入年数に関わらず、受注者の負担において点検整備、修理、または交換を行うこと。
- (6) 不明な点等が生じた場合、教育部学校保健課と協議すること。

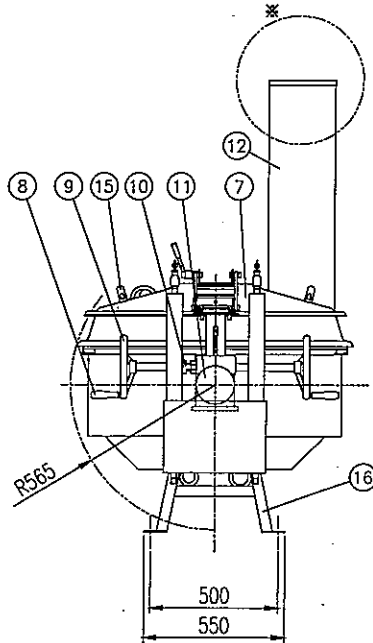
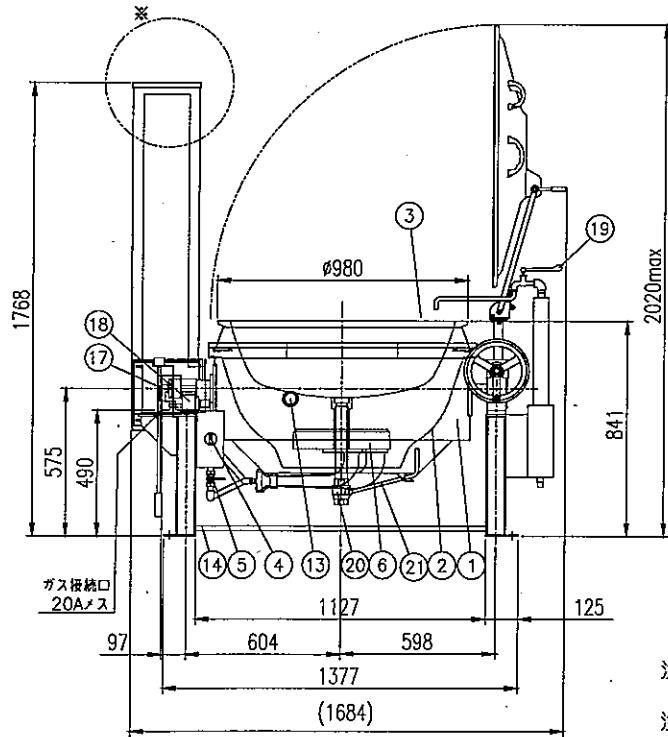
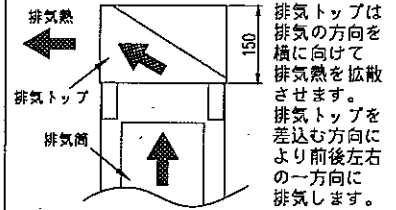


尺度 1/4



※排気に関するお願い
 排気筒の排気熱が、フード内のグリスフィルター、排気口、温度センサー、照明等と干渉しない様に、設置位置については十分な確認をお願い致します。特に排気筒の延長上とその付近は高温になるため、グリスフィルター、排気口、温度センサー、照明等の設置をしないようにお願い致します。

オプション：排気トップ(脱着式：排気板散板)



- 注1. 釜設置面は、必ず水平に施工すること、前後誤差10mm以内のこと。
 (調整板t1.5×12枚を付属しますので、高さを調整してください。)
 注2. チャンネル脚上面にて、釜が水平に設置されていることを確認すること。
 注3. 釜を傾けた状態(排気筒接合部がずれた状態)で燃焼すると、不完全燃焼を起こすことがありますので、燃焼時は必ず釜水平状態にて行ってください。
 注4. 連結金具は、設置完了後取外してください。
 注5. 排気トップはオプションです。当図面の形状・寸法には含まれていません。

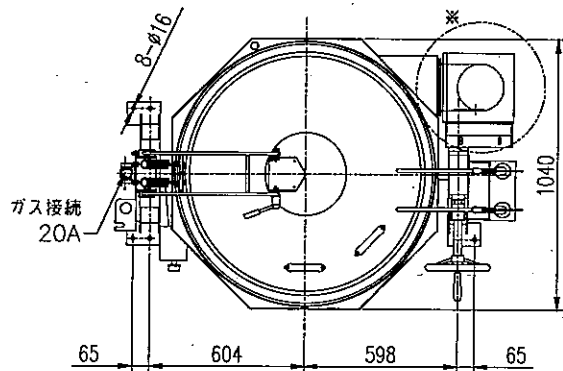
仕様 低輻射仕様
 メインコック(外輪用コック付)
 釜中折れ、釜右開き、釜取手3個
 排気筒左、給水給湯カランBOX、両面ハンドル
 センタードロースタイルマグネット仕様(排水栓保管金具付き)
 八角エプロンガード
 ステンレスチャンネル脚
 スーパータフ加工目盛り付き

水入量：140リットル
 ガス消費量 LPG：46.5kW(3.33kg/h)
 ガス接続：20A
 安全装置：サーモカップル(パイロット立消安全装置)
 ：釜安全固定装置
 点火方式：圧電式自動点火

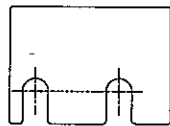
符号	品名	材質	個数	備考
1	外釜	SUS	1	
2	中釜	SUS	1	
3	内釜	表面硬化処理SS	1	
4	メインコック	—	1	
5	外輪用コック	—	1	
6	バーナー	—	1	塗装
7	釜	SUS	1	
8	ハンドル握り	樹脂	2	
9	釜回転ハンドル	FC	2	クロムメッキ
10	釜安全固定装置	樹脂	1	
11	ギヤーボックス	FC他	1	塗装
12	排気筒	SUS	1	
13	のぞき窓	耐熱ガラス他	1	
14	連結金具	SUS	1	
15	釜取手	樹脂	3	
16	脚	SUS	2	
17	回転グランド	ADC他	1	塗装
18	回転グランドカバー	SUS	1	
19	給水給湯カラン	—	各1	20A
20	排水バルブ	BC	1	40A
21	排水操作シャフト	SUS	1	

単位：mm

OHA-014950	DATE	規格・寸法 GHSX-32NHS (両面ハンドル)			* — *
	FILE	機器名称	No.	Quant.	
	NKS161207ZB019B	低輻射式ガス回転釜	B19	2	SCALE 1:20



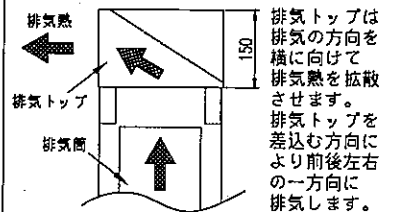
尺度 1/4



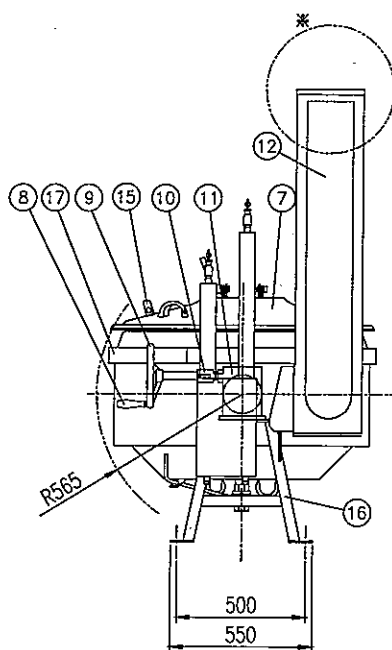
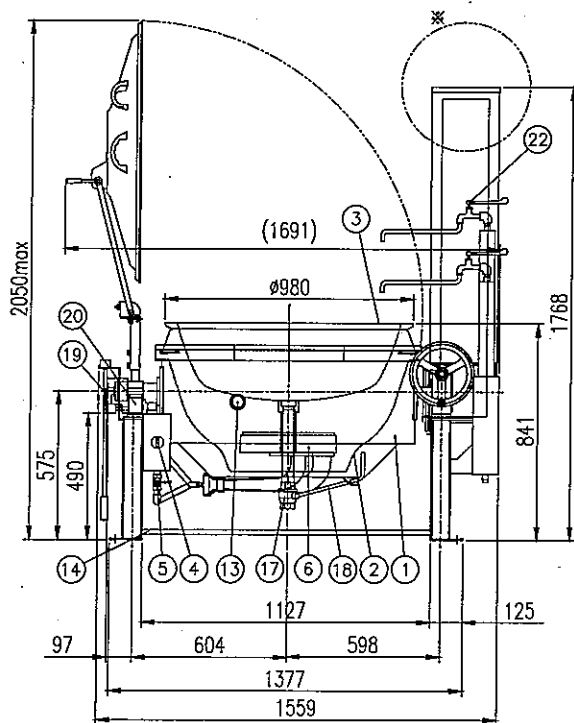
t1.5調整板
12枚付属

※排気に関するお願い
排気筒の排気熱が、フード内のグリスフィルター、排気口、温度センサー、照明等と干渉しない様に、設置位置については十分な確認をお願い致します。特に排気筒の延長上とその付近は高温になるため、グリスフィルター、排気口、温度センサー、照明等の設置をしないようにお願い致します。

オプション：排気トップ(脱着式：排気拡散板)



仕様 低輻射仕様
メインコック(外輪用コック付)
センタードロース式マグネット仕様(排水栓保管金具付き)
蓋中折れ、蓋取っ手2個(斜め45°)
給水給湯カランBOX、八角エプロンガード
ステンレスチャンネル脚
スーパータフ加工目盛り付き
水入量：140リットル
ガス消費量 LPG：46.5kW(3.33kg/h)
ガス接続：20A
安全装置：サーモカップル(パイロット立消安全装置)
：釜安全固定装置
点火方式：圧電式自動点火



- 注1. 釜設置面は、必ず水平に施工すること、前後誤差10mm以内のこと。
(調整板t1.5×12枚を付属しますので、高さを調整してください。)
注2. チャンネル脚上面にて、釜が水平に設置されていることを確認すること。
注3. 釜を傾けた状態(排気筒接合部がずれた状態)で燃焼すると、不完全燃焼を起こすことがありますので、燃焼時は必ず釜水平状態にて行なってください。
注4. 連結金具は、設置完了後取外してください。
注5. 排気トップはオプションです。当図面の形状・寸法には含まれていません。

符号	品名	材質	個数	備考
1	外釜	SUS	1	
2	中釜	SUS	1	
3	内釜	表面硬化処理SS	1	
4	メインコック	—	1	
5	外輪用コック	—	1	
6	バーナー	—	1	
7	蓋	SUS	1	
8	ハンドル握り	樹脂	1	
9	釜回転ハンドル	FC	1	クロムメッキ
10	釜安全固定装置	樹脂	1	
11	ギヤボックス	FC他	1	塗装
12	排気筒	SUS	1	
13	のぞき窓	耐熱ガラス他	1	
14	連結金具	SUS	1	
15	蓋取っ手	樹脂	1	
16	脚	SUS	2	
17	排水バルブ	BC	1	40A
18	排水操作シャフト	SUS	1	
19	回転グランド	ADC他	1	塗装
20	回転グランドカバー	SUS	1	
21	八角エプロンガード	SUS	1	
22	給水給湯カラン	—	各1	20A

単位：mm

OHA-014960	DATE	規格・寸法 GHSX-32NHS			* — *
	FILE	機器名称	No.	Quant.	
	WKS161207ZB022B	低輻射式ガス回転釜	B22	3	SCALE 1:20