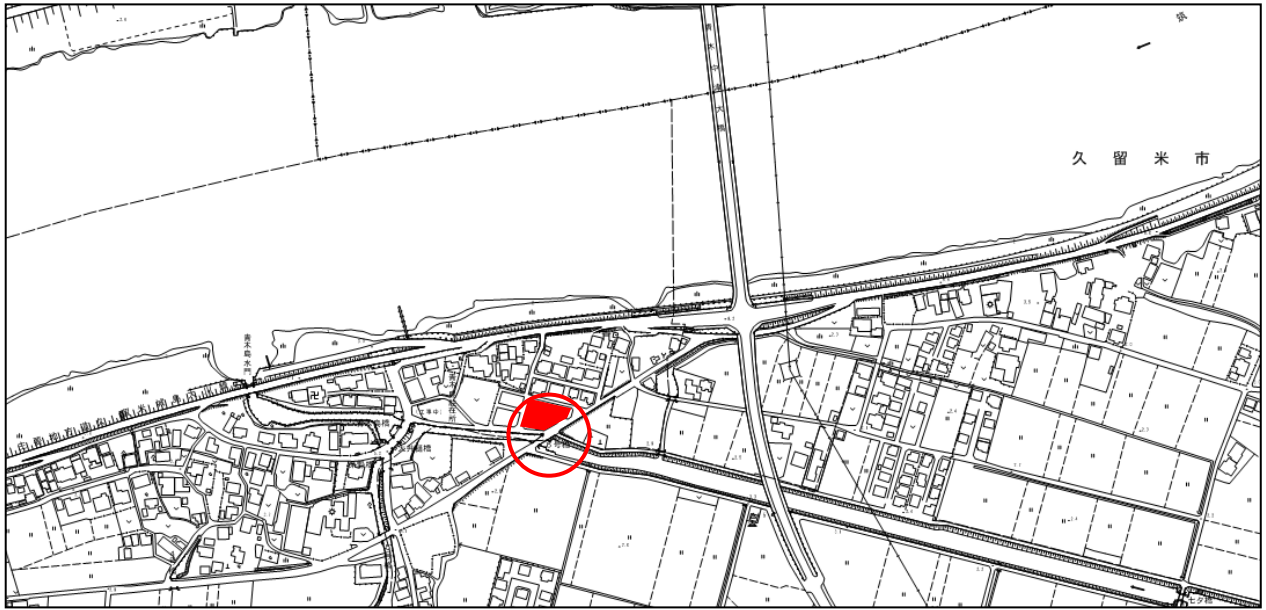


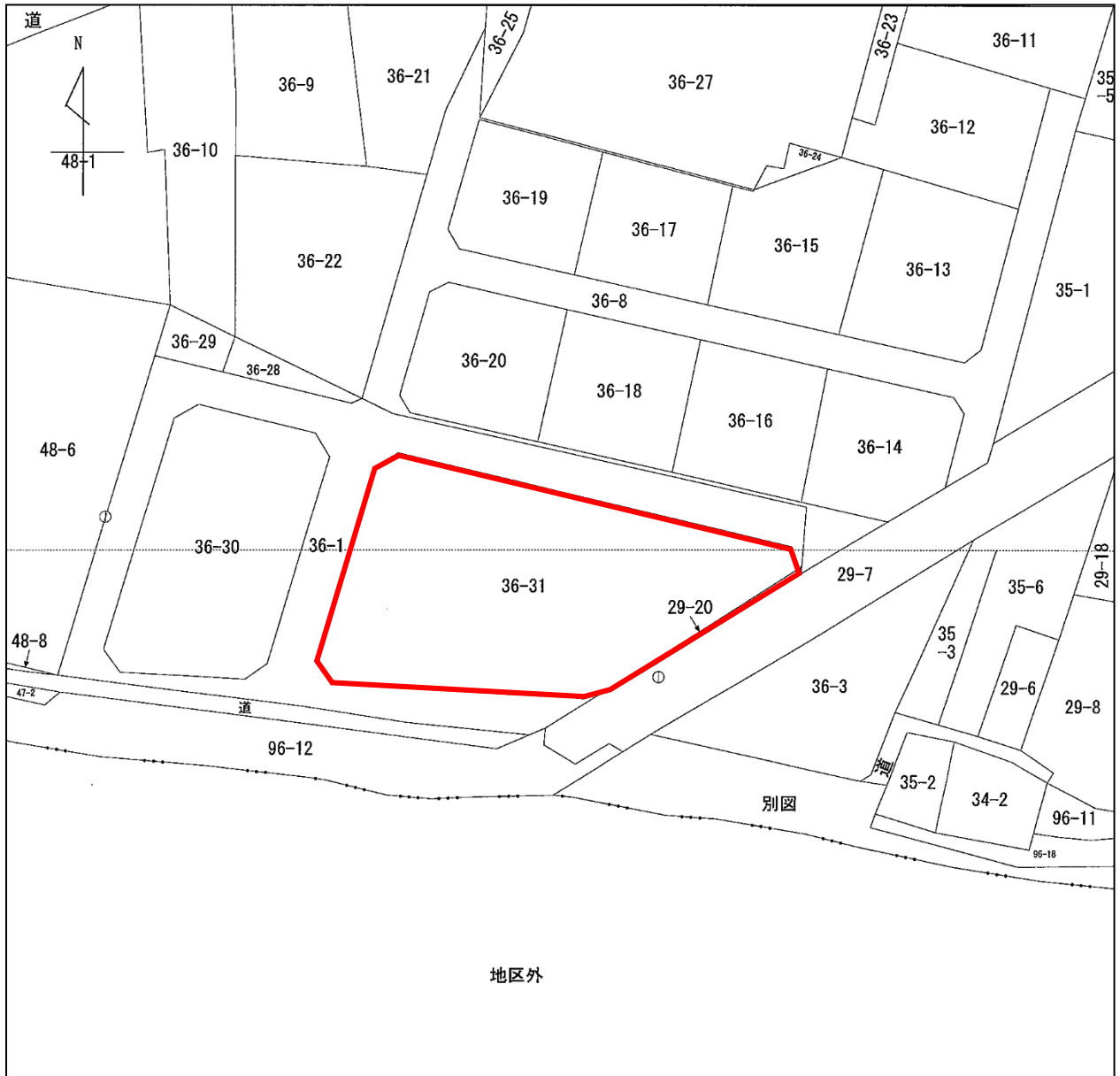
【物件 2】 物件の詳細

所在地	久留米市城島町青木島字茅野 29 番 20、36 番 31				
名称	茅野住宅跡地（東側）				
予定価格 =最低売却価格	8,190,000 円（約 8,800 円/㎡）（約 29,100 円/坪）				
位置	青木中津大橋の西約 220m				
29 番 20	地目	公簿	雑種地	現況	宅地
	面積	公簿	15 ㎡（約 5 坪）	実測	15.27 ㎡（約 5 坪）
36 番 31	地目	公簿	宅地	現況	宅地
	面積	公簿	913.16 ㎡（約 276 坪）	実測	913.16 ㎡（約 276 坪）
形状	長方形	間口	約 30m（南側から）	奥行	約 27m（南側から）
道路状況	南東：幅員約 5.0m舗装市道 J168-1 号線 北・南：幅員約 5.0m舗装市道 J826 号線 西側 幅員約 5.0m舗装市道 J 825 号線				
法令等に基づく 制限	都市計画区域	非線引き都市計画区域			
	用途地域	田園居住地区（特定用途制限地域）			
	建ぺい率	70%	容積率	200%	
	防火地域等	—			
	その他の制限	久留米市景観区域（西部田園地域）			
供給処理施設の 状況	電気	引込可能	ガス	プロパンガス	
	上水道	引込可能	下水道	—	
交通機関	鉄道	—			
	バス	西鉄バス青木中津大橋 東方約 200m（直線距離）			
公共施設	小学校	青木小学校 南方約 800m（直線距離）			
	中学校	城島中学校 東方約 1.4km（直線距離）			
	その他				
その他	<ul style="list-style-type: none"> ・敷地内の東端に N T T の電柱があります。 ・敷地内の東側の一部道路側にガードレールあります。 ・ガス、上・下水道の配管状況や引き込みに関しては、入札前に必ず関係機関にお問い合わせください。 ・埋蔵文化財について、埋蔵文化財未調査のため、事前に照会が必要です。 				
備考	<p>1 現況での引渡しとなります。</p> <p>2 現地説明会は実施しません。入札参加申込前に必ず現地をご確認ください。</p> <p>3 図面等の詳細は、本庁舎 10 階、財産管理課にて閲覧できます。</p>				

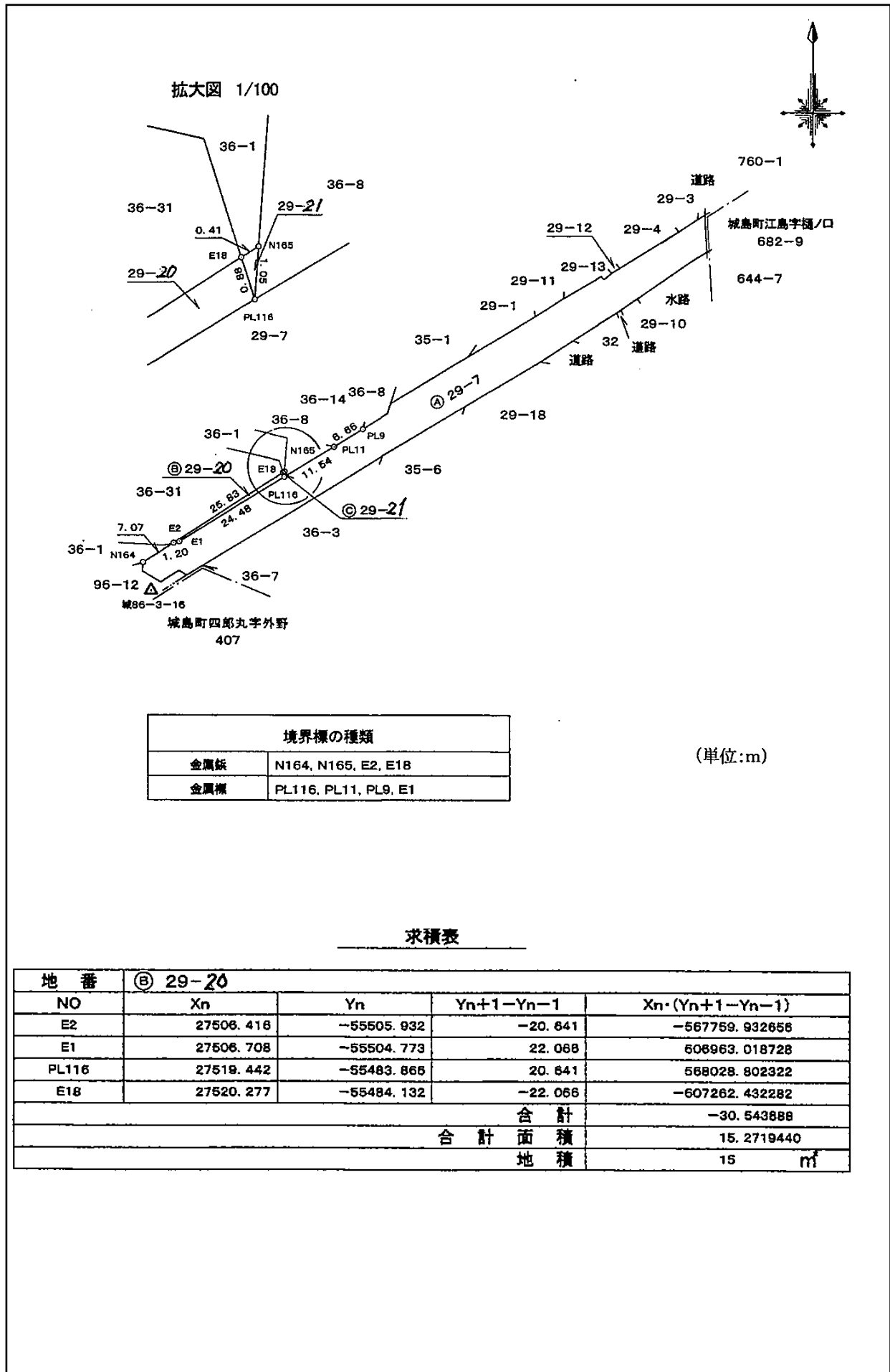
位置図



公図



平面図



境界標の種類	
金属板	N164, N165, E2, E18
金属標	PL116, PL11, PL9, E1

(単位:m)

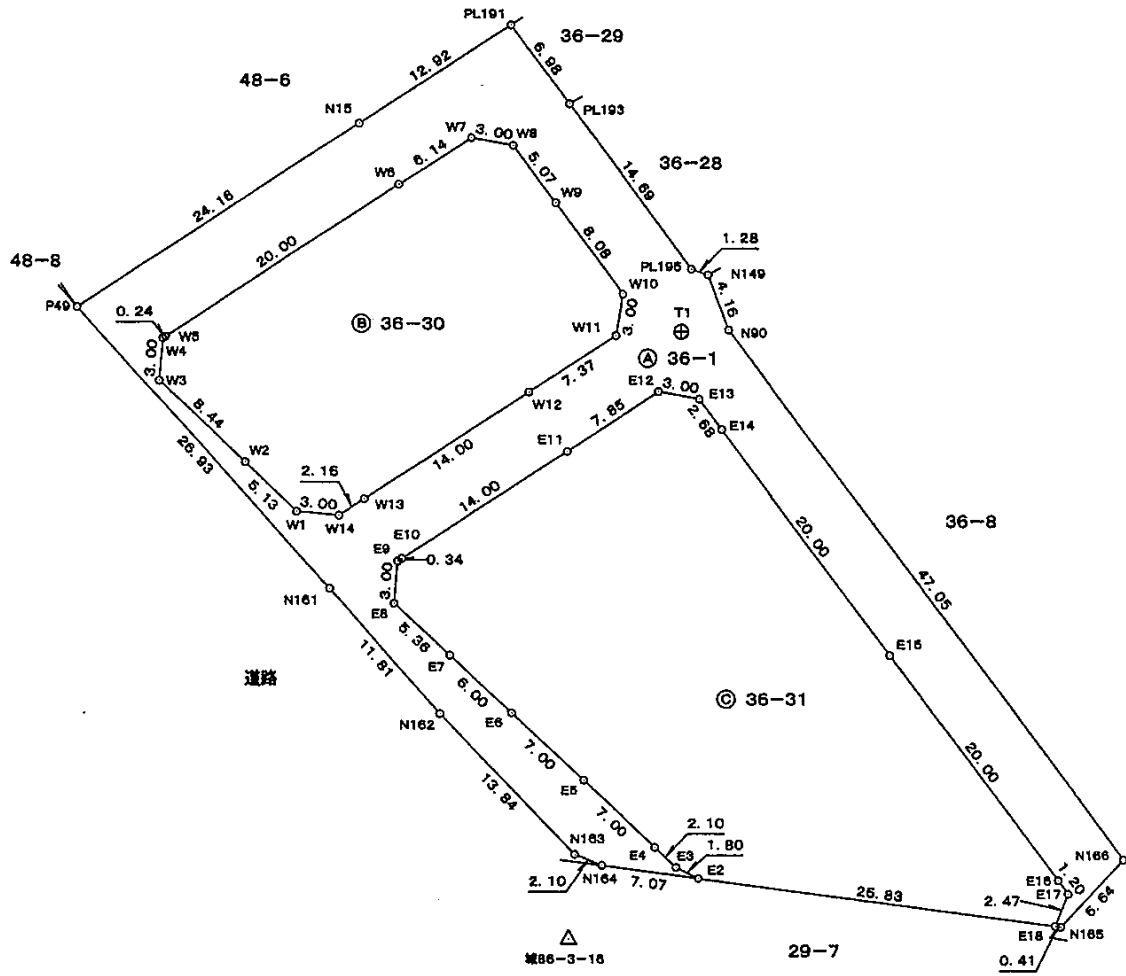
求積表

地番	㊤ 29-20			
NO	Xn	Yn	Yn+1-Yn-1	Xn·(Yn+1-Yn-1)
E2	27506.416	-55505.932	-20.641	-567759.932656
E1	27506.708	-55504.773	22.068	506963.018728
PL116	27518.442	-55483.866	20.641	568028.802322
E18	27520.277	-55484.132	-22.066	-607262.432282
合計				-30.543888
合計面積				15.2719440
地積				15 m ²



測量年月日	平成29年11月2日
測地系	世界測地系
座標系	II系

※PatchJDG kumamoto2016 ver1.0 パラメーター不使用



境界標の種類	
プラスチック杭	P49, E5, E6, E14, E15
金属板	N15, N90, N149, N161ないしN166, W2ないしW14, E2, E3, E4, E7ないしE13, E16, E17
金属標	PL46, PL191, PL193ないしPL195

(単位:m)

地番	◎ 36-31			
NO	X_n	Y_n	$Y_{n+1}-Y_{n-1}$	$X_n \cdot (Y_{n+1}-Y_{n-1})$
E3	27505.974	-55507.692	3.847	105815.481978
E2	27506.416	-55506.932	23.550	647776.096800
E18	27520.277	-55484.132	21.050	579301.830950
E17	27522.636	-55484.892	-1.923	-52926.027106
E16	27522.907	-55486.056	-20.657	-568540.689899
E15	27527.424	-55506.539	-38.967	-1072661.131008
E14	27531.941	-55526.022	-22.066	-608345.768336
E13	27532.546	-55527.835	-5.215	-143582.227390
E12	27531.053	-55530.237	-4.933	-135810.684449
E11	27523.554	-55532.568	-6.485	-178490.247690
E10	27510.186	-55536.722	-4.255	-117055.837176
E9	27509.861	-55536.823	1.614	44400.916854
E8	27507.400	-55535.108	7.071	194604.826400
E7	27507.121	-55529.752	11.348	312150.809108
E6	27506.810	-55523.760	12.982	357093.407420
E5	27506.447	-55516.770	13.981	384567.635507
E4	27506.083	-55509.779	9.088	249975.282304
			合計	-1826.328031
			合計面積	913.1640155
			地積	913.16 m ²

現地写真



物件南西側から北東向きに撮影



物件東側から東向きに撮影



物件北東側から南西向きに撮影