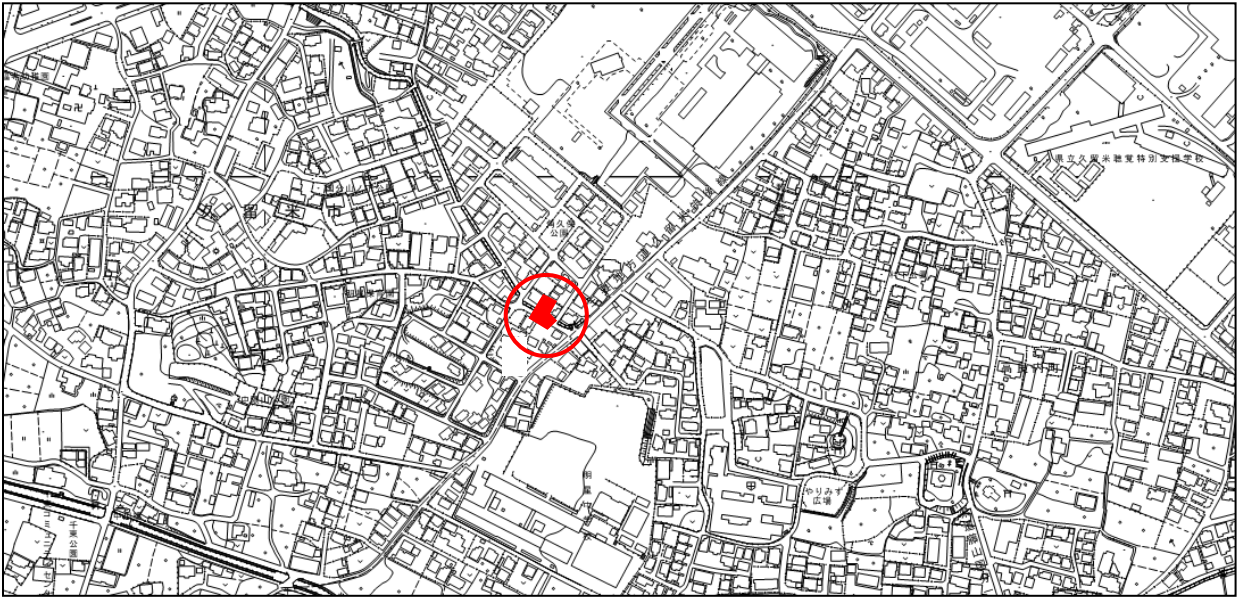


【物件 1】 物件の詳細

所在地	久留米市国分町字中隈山 8 6 6 番 3 6				
名称	中隈山住宅跡地				
予定価格 =最低売却価格	25,750,000 円 (約 39,200 円/㎡) (約 130,000 円/坪)				
位置	明星中学校の北約 100m				
地目	公簿	宅地	面積	公簿	656.94 ㎡ (約 198 坪)
	現況	宅地		実測	656.94 ㎡ (約 198 坪)
形状	不整形	間口	約 14.0m	奥行	約 18.0m
道路状況	東側で県道 (主要地方道久留米筑後線) と等高に接面。 北側で市道と等高に接面。				
法令等に基づく制限	都市計画区域	都市計画区域			
	用途地域	第 1 種低層住居専用地域			
	建ぺい率	50%			
	容積率	80%			
	防火地域等	—			
	その他の制限	最低敷地面積 165 ㎡ 外壁の後退距離 1.0m 高さ制限 10m			
供給処理施設の状況	電気	引込可能			
	ガス	都市ガス供給区域			
	上水道	引込可能			
	下水道	引込可能			
交通機関	鉄道	JR久大本線南久留米駅 北西方約 1.8km (直線距離)			
	バス	西鉄バス大学医療センター前 北方約 430m (直線距離)			
公共施設	小学校	東国分小学校 北方約 1.2km (直線距離)			
	中学校	明星中学校 南方約 100m (直線距離)			
	その他				
その他	<ul style="list-style-type: none"> ・ 接道について、東側の県道と北側の市道は幅員が 4m 以上あり、建築基準法第 42 条第 1 項の条件を満たします。 ・ 埋蔵文化財について、現状では埋蔵文化財の包蔵は認められません。 ・ ガス、上・下水道の配管状況や引き込みに関しては、入札前に必ず関係機関にお問い合わせください。 				
備考	<p>1 現況での引渡しとなります。</p> <p>2 図面等の詳細は、本庁舎 10 階、財産管理課にて閲覧できます。</p>				

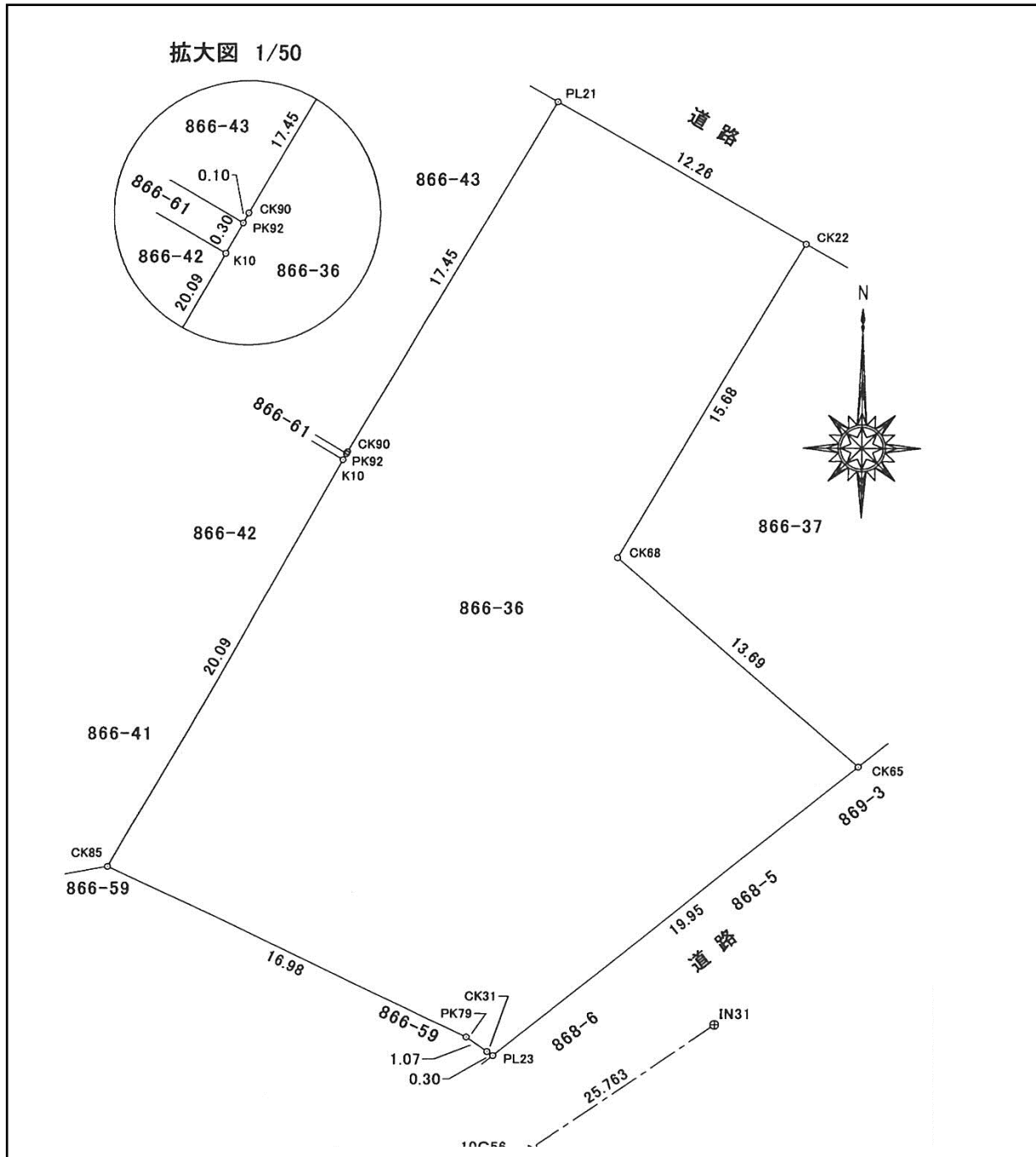
位置图



公图



平面図



地番	㊤ 866-36			
筆界点	X_n	Y_n	$Y_{n+1} - Y_{n-1}$	$X_n \cdot (Y_{n+1} - Y_{n-1})$
PL23	32076.846	-42746.255	15.781	506204.706726
CK65	32089.363	-42730.722	5.137	164843.057731
CK68	32098.267	-42741.118	-2.417	-77581.511339
CK22	32111.765	-42733.139	-2.682	-86123.753730
PL21	32117.814	-42743.800	-19.482	-625719.252348
CK90	32102.759	-42752.621	-8.870	-284751.472330
PK92	32102.673	-42752.670	-0.197	-6324.226581
K10	32102.412	-42752.818	-10.045	-322468.728540
CK85	32084.933	-42762.715	5.439	174509.950587
PK79	32077.644	-42747.379	16.212	520042.764528
CK31	32077.022	-42746.503	1.124	36054.572728
			倍面積	-1313.892568
			合計面積	656.9462840
			地積	656.94 m ²

現地写真



物件東側から西向きに撮影



物件北東側から南西向きに撮影



物件北側から南向きに撮影