



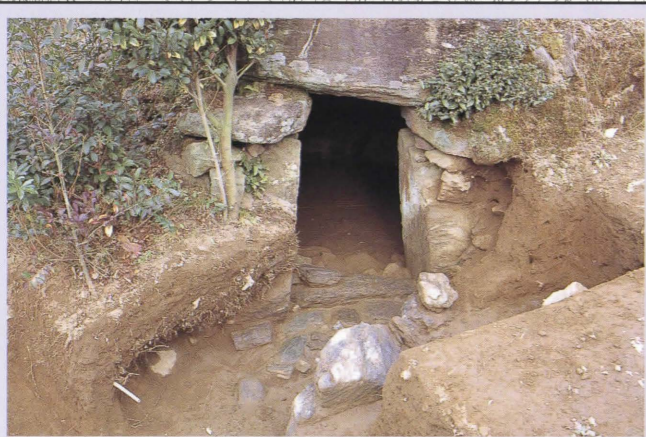
### 西郷天神免遺跡

弥生時代の甕棺や古墳時代の竪穴住居跡が  
発見されました。



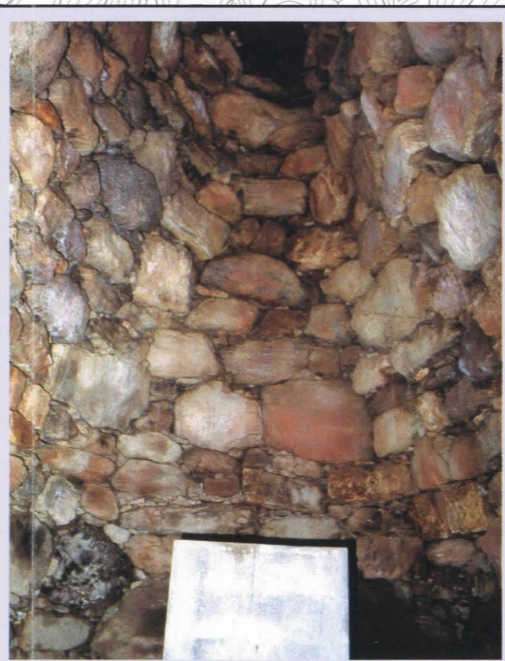
### 中原狐塚古墳

古墳時代後期の古墳で同心円文・三角文・船  
等が描かれています。



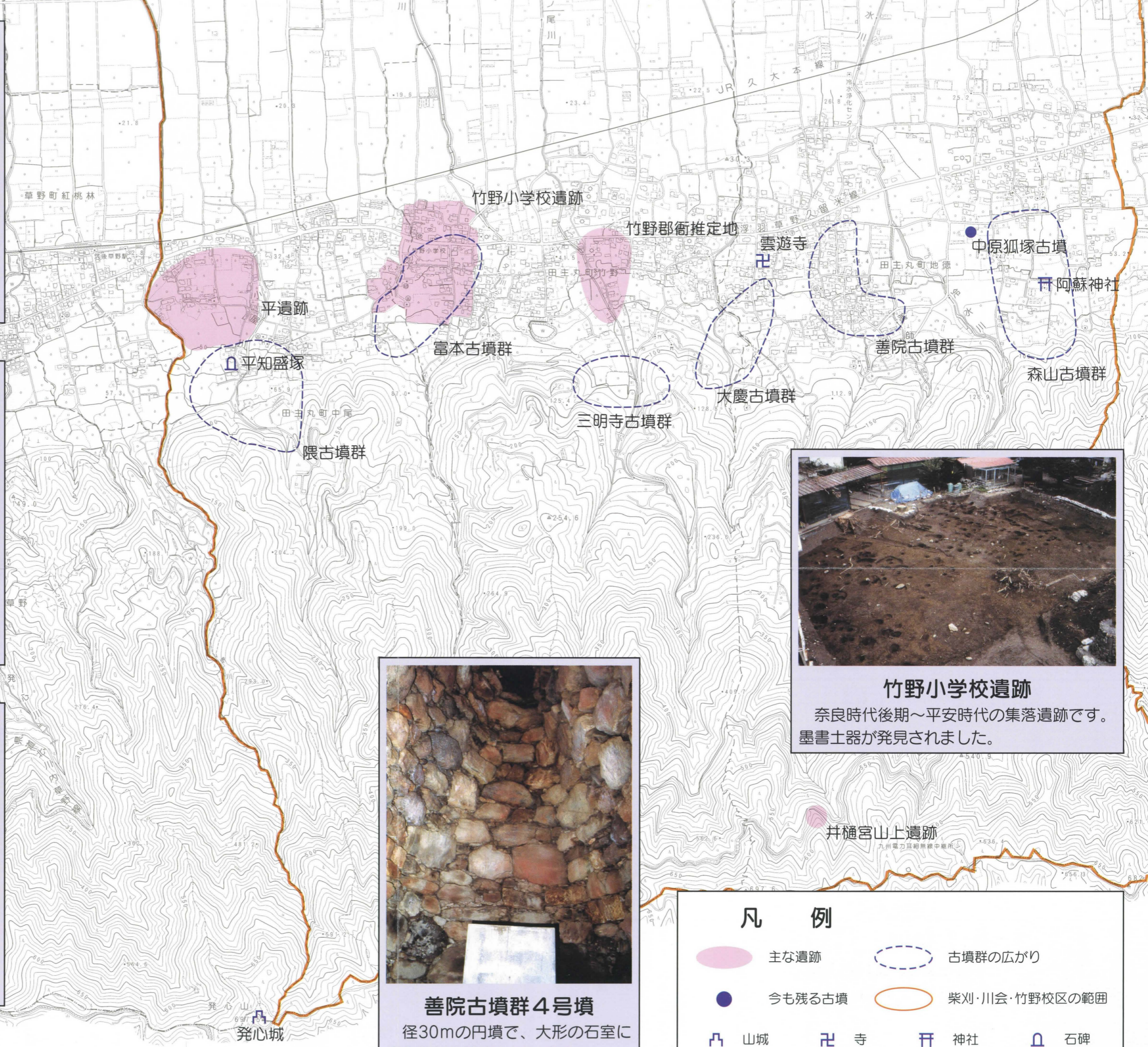
### 隈古墳群 3号墳

標高60mに所在する古墳で、径16mです。  
奥壁に同心円文と船を描いています。



### 善院古墳群 4号墳

径30mの円墳で、大形の石室に  
赤色顔料を塗布しています。



### 竹野小学校遺跡

奈良時代後期～平安時代の集落遺跡です。  
墨書土器が発見されました。

凡 例	
	主な遺跡
	古墳群の広がり
	今も残る古墳
	柴刈・川会・竹野校区の範囲
	山城
	寺
	神社
	石碑