



荒木校区の文化財マップ

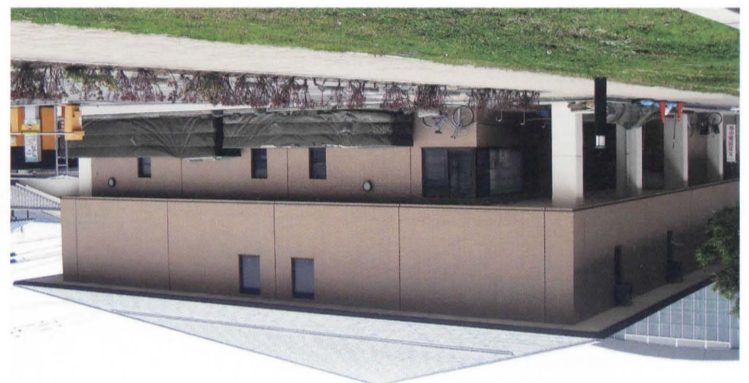
荒木校区の文化財マップ
 発行：久留米市
 編集：文化観光部文化財保護課
 平成21年3月31日改訂

久留米市埋蔵文化財センター
 E-mail: bunkazai@city.kurume.fukuoka.jp
 ☎0942-30-9225 ☎0942-30-9718
 久留米市城南町15-3(市役所16階)
 久留米市文化観光部 文化財保護課
 ■文化財についてのお問い合わせは



市内の遺跡から出土した土器や石器・金属器などの遺物をはじめ、発掘調査や整理作業の際に作成した図面・写真などの記録類を収蔵・整理・研究するための施設です。
 当センターでは、資料の貸し出しや閲覧、文化財に関するご相談にも応じています。また、毎年秋には「考古資料展」を開催し、収蔵資料の公開を行っています。ふるさと史に関心をお持ちのみなさん、ぜひお越しください。お待ちしております。

開館時間：午前9時～午後5時
 休館日：土日・祝祭日・年末年始
 入館料：無料



久留米市埋蔵文化財センターのご案内

荒木校区の文化財

荒木という地名が最初に見えるのは、平安時代に書かれた『和名抄』です。しかし、人々のくらしは、それ以前のはるか縄文時代からはじまっていました。

藤田にある天神浦遺跡や狐坂遺跡・六反田遺跡からは縄文時代の石器がたくさん見つかっています。これらの遺跡がある高良台は狩猟場だったのでしよう。

弥生時代になると、寺脇遺跡などで集落跡が見つかっています。一方、墓地は一の左右遺跡や寺脇遺跡一帯にありました。一の左右遺跡のお墓には、1,644個ものガラス玉が供えられていました。また、広川沿いの鬼木遺跡・天神浦遺跡からは、当時貴重だった青銅器(銅矛)が数多く出土しています。

古墳時代には今宮脇遺跡や旗原遺跡・二子塚遺跡などで竪穴住居が発見されています。旗原遺跡から出土した須恵器には、八女地方で生産されたものがあり、他地域との交流もうかがえます。また、二子塚古墳や鷲塚古墳などは、全長が50m程の前方後円墳であったようです。これらは、『日本書紀』に登場する「水沼君」という豪族のお墓と考えられています。

奈良時代には、筑後国三潯郡に属していました。荒木郷の中心地は、現在のJR荒木駅西側一帯だったと思われます。付近には、白口経塚遺跡や西ノ原遺跡があります。校区の東端部には、南北方向に古代官道「西海道」が走り、同じく南部を広川が東から西へ流れており、水陸交通の要所でした。

平安時代以降は、筑後地区最大の荘園である三潯庄に属しました。鎌倉時代になると御家人の荒木近藤氏が活躍します。荒木の立小路遺跡は、同氏の館跡と考えられています。また、その東側にある小寺遺跡からは、館へ向かう道路跡や建物、中国から輸入された陶磁器・銅銭などが出土しており、付近一帯が館を中心に大変にぎわっていたことが想像されます。

このほかにも、荒木校区にはたくさんの遺跡や文化財があります。その分、まだまだわからない謎もたくさんあるのです。

さあ、この文化財マップを片手に時間旅行へ出かけませんか？



荒木小学校玄関のミニ博物館

こんなにあるぞ! 荒木校区の文化財

No.	遺跡の名前	遺跡の時代	こんな遺跡です
1	糖尾東古墳	古墳	規模や構造は不明。現在はありません。
2	糖尾西古墳	古墳	規模や構造は不明。現在はありません。
3	南巻崎遺跡	弥生	土取りの時に弥生土器がたくさん出土したようです。
4	陣山古墳	古墳	規模や構造は不明。現在はありません。
5	筒川遺跡	弥生	高床の建物跡や溝が確認されました。
6	三反田遺跡	奈良～平安	住居跡や土師器が見つかっています。
7	名剣塚古墳	古墳	周溝を持つ古墳でしたが、現在はありません。
8	白口中村遺跡	室町?	一木但馬守の館跡と伝えられます。
9	白口西屋敷遺跡	室町	建物跡や溝が見つかっています。
10	松茸山遺跡	弥生	弥生土器が見つかっています。
11	源右衛門城戸遺跡	平安	溝や柱穴から土師器が出土しました。
12	南屋敷遺跡	室町	室町時代の土器が見つかっています。
13	寺屋敷遺跡	不明	土師器が見つかっています。
14	福田遺跡	弥生、奈良～平安	弥生土器や土師器が見つかっています。
15	籠島遺跡	奈良～鎌倉	土師器や青磁が見つかっています。
16	白口経塚遺跡	飛鳥～鎌倉	住居跡やゴミ穴から、丹塗りの土師器など、たくさんの土器が見つかっています。
17	西ノ原遺跡	弥生、平安	弥生時代後期の溝・住居跡・甕棺墓、奈良時代の円面硯が出土しています。
18	西ノ原古墳	古墳	規模や構造は不明。現在はありません。
19	追敵遺跡	弥生、平安	溝が確認され、弥生土器や土師器が出土しました。
20	二子塚古墳	古墳	荒木小学校の北側にあった全長約50mの前方後円墳です。埴輪が出土しています。昭和初期に壊されました。
21	二子塚遺跡	弥生～近代	古墳～飛鳥時代の住居跡や高床倉庫、奈良時代のゴミ穴、室町時代～近代の溝などがあり、たくさんの土器が出土しています。
22	宮原遺跡	弥生	弥生時代前期の溝や甕棺墓が見つかっています。
23	荒木今宮脇遺跡	古墳～平安	火災にあった古墳時代の住居跡などが見つかっています。
24	鬼木遺跡	弥生～平安	弥生時代の溝やゴミ穴が見つかっています。江戸時代には広形銅矛1本が出土したことで有名です。
25	鬼木1号墳	古墳	規模や構造は不明。現在はありません。
26	鬼木2号墳	古墳	規模や構造は不明。現在はありません。
27	寺脇遺跡	弥生～鎌倉	住居跡や甕棺墓が見つかっています。
28	寺脇古墳	古墳	規模や構造は不明。現在はありません。
29	横小路遺跡	平安～室町	土師器がたくさん見つかっています。