

むかしのくらし 見学ノート



学校名 _____
年 組 _____
名まえ _____

食事のどうぐ

☆絵とあうどうぐの名まえと使い方を線でむすびましょう。

(名まえ)

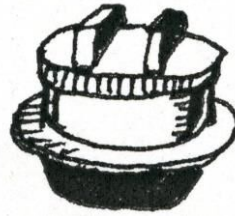
(使い方)

はがま



手でハンドルをおし下げて井戸の水を吸い上げます

しちりん



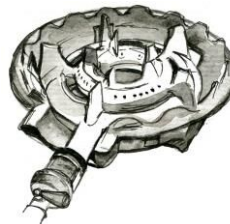
つば(羽)をかまどにひっかけてつかい、お米をたきます。

手おしポンプ



火を炊いて食べ物を煮たりします。

かまど



しちりんやかまどにかわって使われるようになりました。

ガスコンロ



持ち運びができます。木炭や豆炭を燃やして料理をします。

食事のどうぐ

☆絵とあうどうぐの名まえと使い方を線でむすびましょう。

(名まえ)

(使い方)

いぐり



炊いたご飯を入
れ茶碗につぎ分
けます。

つりこし
じょうけ



この中におひつ
を入れてご飯な
どを保温します。

おひつ



夏に涼しい場所
にかけてご飯な
どを保存します。

いしうす



上の段に氷を入
れて下の段の
野菜や肉を冷や
します。

こおり
れいぞうこ



小麦や大豆など
をすりつぶして
粉にします。

居間のどうぐ

☆絵とあうどうぐの名まえと使い方を線でむすびましょう。

(名まえ)

(使い方)

はしらどけい



なかに灰や炭火を入れて手などをあたためるものです。

しろくろテレビ



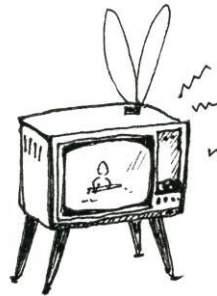
週に1回くらいネジをまいて動かす時計です。

ひばち



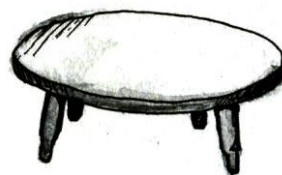
中にお湯を入れて使います。布団の間にに入れて手足を温めます。

ちゃぶだい



白黒の映像が映っていました。50年くらい前に使われていました。

ゆたんぽ



食卓として使います。今のテーブルと同じ使い方です。

さいほうのどうぐ
(名まえ)

☆絵とあうどうぐの名まえと使い方を線でむすびましょう。

(使い方)

すみびアイロン



ペダルを踏んで
動かし縫い物を
します。電気はい
りません。

あしぶみミシン



中に炭を入れて
その熱で布のし
わをのばします。

せんたくのどうぐ

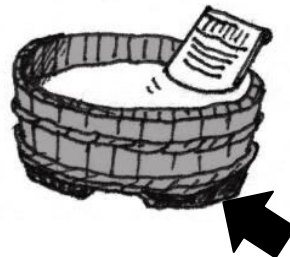
☆絵とあうどうぐの名まえと使い方を線でむすびましょう。

せんたくいた



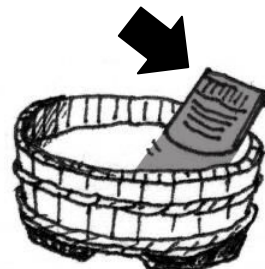
洗濯した服をロ
ーラーの間に通
してしぼります。

せんたくき



水を入れ洗濯板
を使って洗濯を
します。

たらい



洗濯物にせっ
けんをつけておし
つけて動かし、よ
ごれを落としま
す。