

令和元年度市政アンケートモニター「くるモニ」の結果及び総括目標について

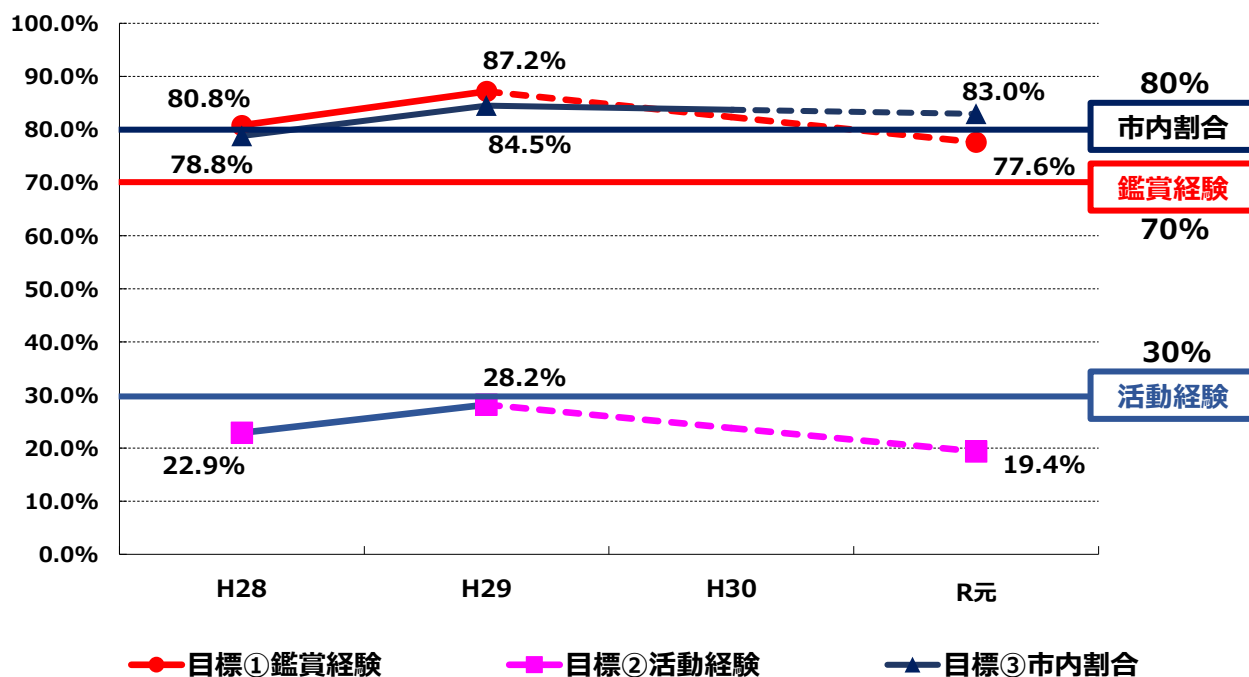
令和2年1月17日（金）から令和2年2月3日（月）までの期間で、令和元年度市政アンケートモニター「くるモニ」（文化・芸術）を実施し、市民の皆様からの回答をいただきましたが、その結果がまとまりましたので、ご報告いたします。

調査結果を受け、次期久留米市文化芸術振興基本計画の総括目標における最終年度の目標値を設定する必要があります。

【調査結果】

		平成28年度	平成29年度	平成30年度	令和元年度	令和元年度
		くるモニ	くるモニ	市民意識調査	くるモニ	市民意識調査
		結果	結果	(参考)	結果	目標値
目標①	最近1年間に鑑賞した文化芸術が1つ以上ある市民の割合	80.8%	87.2%	(62.2%)	77.6%	70%以上
目標②	最近1年間に活動した文化芸術が1つ以上ある市民の割合	22.9%	28.2%	(18.0%)	19.4%	30%以上
目標③	鑑賞、活動があると回答した市民のうち、その場が久留米市内である割合	78.8%	84.5%	(84.9%)	83.0%	80%以上

※調査結果の推移（くるモニのみ）



【総括目標における最終年度の目標値について】

- ①最近1年間に鑑賞した文化芸術が1つ以上ある市民の割合  
令和元年度：77.6% → 最終年度：〇〇%以上
- ②最近1年間に活動した文化芸術が1つ以上ある市民の割合  
令和元年度：19.4% → 最終年度：〇〇%以上
- ③鑑賞、活動があると回答した市民のうち、その場が久留米市内である割合が〇〇%以上

※ 目標値案（令和7年度）

		令和元年度	令和7年度			
		くるモ二	目標値案			
		基準値	低位	中位	高位	現状維持
目標①	最近1年間に鑑賞した文化芸術が1つ以上ある市民の割合	77.6%	80%以上	85%以上	90%以上	70%以上
目標②	最近1年間に活動した文化芸術が1つ以上ある市民の割合	19.4%	20%以上	25%以上	30%以上	30%以上
目標③	鑑賞、活動があると回答した市民のうち、その場が久留米市内である割合	83.0%	85%以上	85%以上	90%以上	80%以上

【考え方】

低位：H29⇒R元の傾向及び基準値を踏まえ、最低限達成可能と見込める値を設定

高位：前基本計画の目標値を達成している目標①「鑑賞経験」と目標③「市内割合」については、9割を目標に設定。

未達成の目標②「活動経験」については、今後のアウトリーチ事業等の強化も勘案し、前基本計画の目標値を踏襲。

中位：低位と上位の中間値を採用。目標③「市内割合」については、基準値がそもそも高いので、低位を採用。

【参考】

		参考		
		くるモ二	くるモ二	市民意識調査
		H29⇒R元	平均（H28・29・R元）	前回の目標
目標①	最近1年間に鑑賞した文化芸術が1つ以上ある市民の割合	△9.6 ポイント	81.9%	70%以上
目標②	最近1年間に活動した文化芸術が1つ以上ある市民の割合	△8.8 ポイント	23.5%	30%以上
目標③	鑑賞、活動があると回答した市民のうち、その場が久留米市内である割合	△1.5 ポイント	82.1%	80%以上