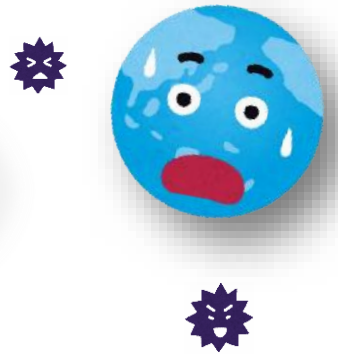


海外から入国された方の 結核が増えています

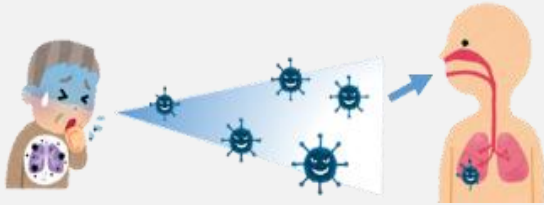


結核を早く見つければ、通院しながら仕事ができます

結核を正しく知って、健康的な職場をつくりましょう

◆結核とは

結核菌によっておこる肺の病気です。主に肺におこりますが、リンパ節やその他の部位に感染する場合があります。重症になると周りの人に感染させたり入院治療が必要となります。



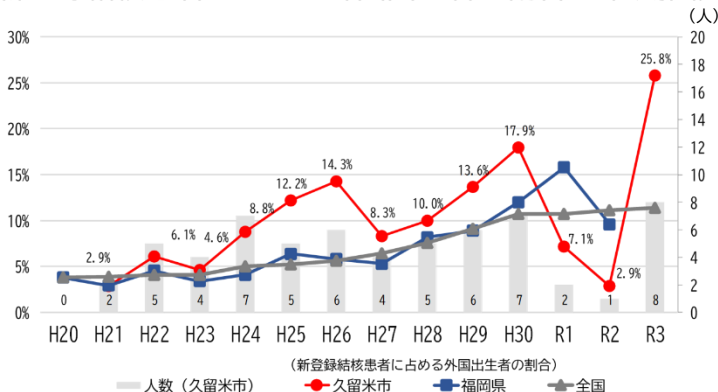
◆特徴的な症状



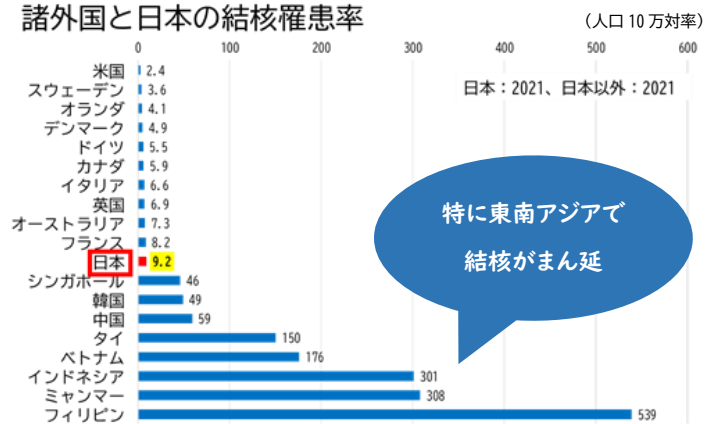
◆海外から入国された方の結核が増加

- 近年、日本では海外から入国された方の結核が増加傾向にあり、久留米市でも増加しています。若い世代に多いのが特徴です。
- アジアの国々では、日本より結核がまん延しているため、発病する可能性が高くなります。

新登録結核患者に占める外国出生者の割合 年次推移



諸外国と日本の結核罹患率



（参考）厚生労働省HP 2021年 結核登録者情報調査年報集計結果について

（裏面をご覧ください）



久留米市イメージキャラクター

職場で結核を広げないために

職場を守るポイント

結核がまん延している国の出身者は、入国後に発病する可能性もあるため、より丁寧に健康管理を行うことが大切です。

☑ 症状がある時は、早めに受診するように勧めましょう

- ◎ 咳、痰、発熱など風邪のような症状が2週間以上続く時
- ◎ 仕事を続けて休んだり、元気がない、顔色が悪い、やせてきた時など

☑ 年に1回は、職場の健康診断を必ず受けましょう

(胸部エックス線検査)

- ◎ 雇入れ時の健診で異常がない場合でも、その後発病することもあります。
 - ◎ 異常が見つかった場合は、必ず医療機関への受診を促しましょう。
- ※労働安全衛生法に基づき、事業者には健康診断の実施が義務付けられています。

STOP!差別!

～思いやりの気持ちを持って支え合いましょう～



不安を差別につなげちゃいけないっば



あなたの健康があつてこそ

笑顔があふれる健康職場

令和4年度 全国労働衛生週間スローガンより

【お問合せ先】

久留米市保健所 保健予防課 感染症チーム

久留米市城南町15-5 商工会館4階

TEL 0942-30-9730

FAX 0942-30-9833

音声コード

