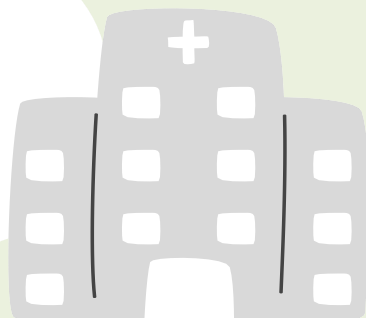




以前、糖尿病の治療をしていた方へ

ハモク・ヒツ・エ・ワツシ

# あなたのHbA1cは どれくらいですか？



## HbA1cを7%未満に

HbA1cとは、過去1-2ヶ月の血糖値の平均のことで、血液検査で調べることができます。この数値が高ければ高いほど、全身の血管は傷ついてしまいます。HbA1cを7%未満にし、糖尿病の症状進行や悪化を予防しましょう。



お早めに医療機関を受診し、現在のHbA1cを確認しましょう  
HbA1cは、市の特定健診でも調べることができます



久留米市ホームページ  
「特定健診」



あなたの身体のことの方が心配です。最近の受診状況を確認するため、  
同封のアンケートに 月 日( )までにご回答ください



医療機関(または特定健診)の受診がお済みでない方や  
アンケートの回答がない方には、状況確認のご連絡を  
させていただきます



糖尿病治療再開に向けて、裏面をご覧ください

今回のお手紙に関するお問合せ先

【委託先】

レセ・スタッフ株式会社

【問合せ先】

久留米市役所内コールセンター

☎ 0942 - 30 - 9324 (9:00~16:30 祝日除く月~金)

この事業は上記業者に久留米市が委託しています

【企画】

久留米市保健所 健康推進課 健康増進チーム

# あなたはこんな理由で 治療を中断していませんか？

何ともない  
から大丈夫



▼医療機関（または健診）を受診し  
HbA1Cを確認する

糖尿病はかなり状態が悪くなるまで自覚  
症状はありません。大切な身体ときちんと  
向き合うために、まずは受診しましょう。

仕事が  
忙しい



▼職場に病気のことを話してみる

あなたの身体を大切にすることが  
今の仕事を続けるために不可欠です。  
今や成人の4人に1人は糖尿病です。  
職場にも糖尿病で受診している人が  
いるかもしれません。

医療費が  
かかる



▼受診頻度を2か月に1回にする  
▼(比較的)安価な薬剤に変更する

上記の対応が可能かもしれません。  
一度、かかりつけ医にご相談ください。

医療機関が  
合わない



▼自宅・職場から通いやすい医療機関  
▼糖尿病専門医がいる医療機関

市内近郊にはあなたに合った医療機関が  
あるはずです。医療機関に関するお悩みが  
ある方は一度ご相談ください。

## あなたとあなたの大切な人のために もう一度、治療を再開しましょう。

＜今回ご案内をした方＞

右記の4項目を全て満たす方です。

1. 令和4年度に糖尿病に関する受診歴があった方
2. 令和5年度に糖尿病に関する受診歴がなかった方
3. 令和5年度に市の当低健診を受診していない方
4. 40～59歳の方（※令和6年3月31日時点）