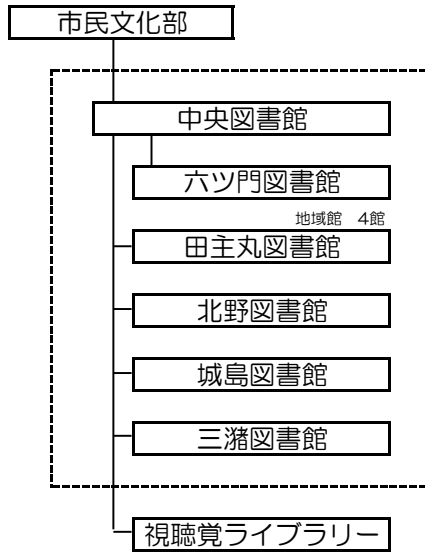


2. 組織と機構

(1) 行政組織



その他の市内図書室

- ・ 筑邦市民センター多目的棟図書室
- ・ 耳納市民センター多目的棟図書室
- ・ くるるん図書コーナー
- ・ 男女平等推進センター図書情報ステーション

(2) 図書館組織・職員構成

区分		課長 (館長)	主幹	課長 補佐	主査	職員	短時間 勤務職員	会計年度 任用職員
中央 図書館	管理職	1	1					
	総務			1	1	2		
	一般室		1(1)			1(1)	1(1)	8(6)
	調査研究室						1(1)	2(2)
	児童室					2(2)	1(1)	3(3)
	視聴覚/福祉室						1(1)	1(1)
	移動図書館			1				4(3)
	資料電算					1(1)	1(1)	
	小計	1	2(1)	2	1	6(4)	5(5)	18(15)
	六ツ門館				1		1(1)	6(4)
中央図書館計	1	2(1)	2	2	6(4)	6(6)	24(19)	
地域 館	田主丸図書館							6(5)
	北野図書館							6(5)
	城島図書館							6(5)
	三瀨図書館						1(1)	5(4)
	地域館計							23(19)
合計	1	2(1)	2	2	6(4)	7(7)	47(38)	

注1) 令和2年7月1日現在 合計 67名

注2) () は司書有資格者内数

注3) 育休職員を含み、代替職員は含まない。

注4) 会計年度任用職員(時給)は含まない。