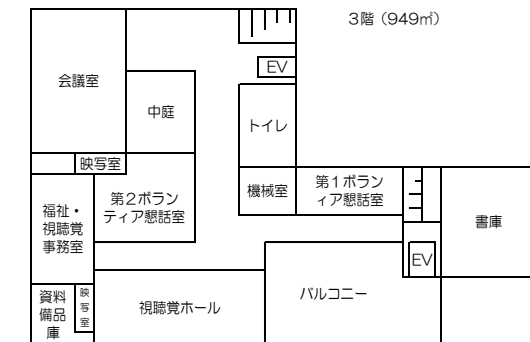
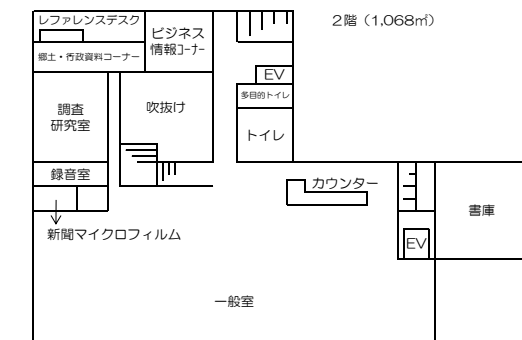
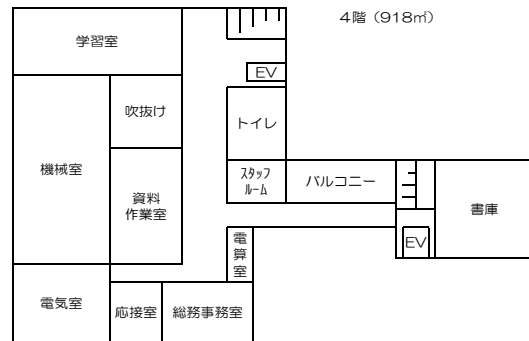
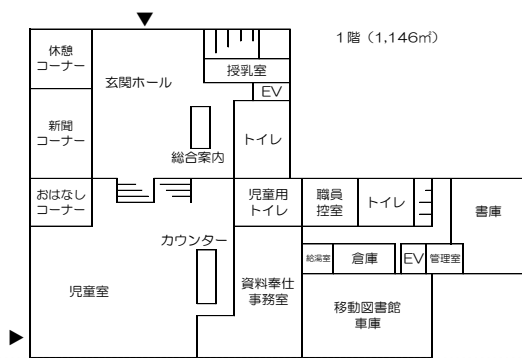


## 5. 施設の概要

### 中央図書館

設置場所	久留米市野中町970-1
開館	昭和53年9月20日
構造	鉄筋コンクリート造4階〈駐輪場75台、駐車場66台〉
面積	敷地4,042㎡ 建築1,180㎡ 延床4,320㎡
施設内容 (㎡)	1階 玄関ホール・総合案内(127)、新聞コーナー・休憩コーナー(109)、授乳室(7) 児童室(315)、おはなしコーナー(25)、事務室(104)、書庫(64) 移動図書館車庫(151)
	2階 一般室(572)、調査研究室、郷土・行政資料コーナー、ビジネス情報コーナー(176) 録音室・新聞マイクロフィルム(24)、書庫(225)
	3階 視聴覚ホール(156)、会議室(117)、第1ホラティア懇話室(14)、第2ホラティア懇話室(62) 福祉・視聴覚事務室(60)、資料備品庫(49)、書庫(112)
	4階 学習室(115)、総務事務室・電算室(78)、資料作業室(87)、スタッフルーム(22) 応接室(53)、書庫(112)、機械室・電気室(210)



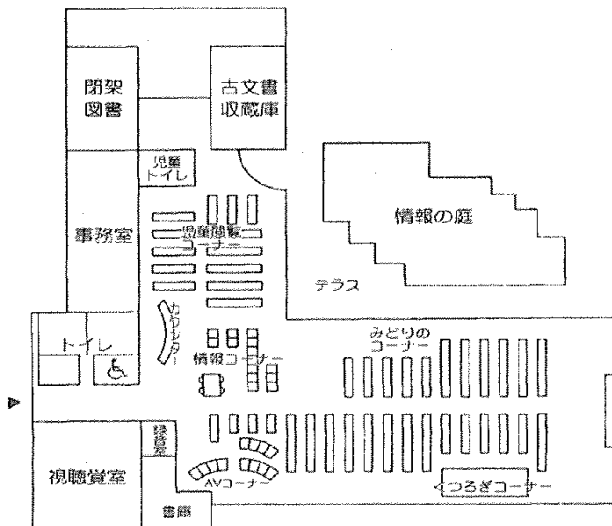
### 六ツ門図書館

設置場所	久留米市六ツ門町3-1-1 くるめりあ六ツ門5階	
開館	平成22年10月2日	
構造	鉄筋コンクリート造6階（5階部分）〈地下・隣接駐車場241台〉	
面積	占有面積1,387㎡（全体施設は「くるめりあ六ツ門」延床面積25,420㎡）	
施設内容 (㎡)	5階	閲覧室（580）、閉架書庫（190）、歴史コーナー（270）、事務室（120）、準備室など（80）



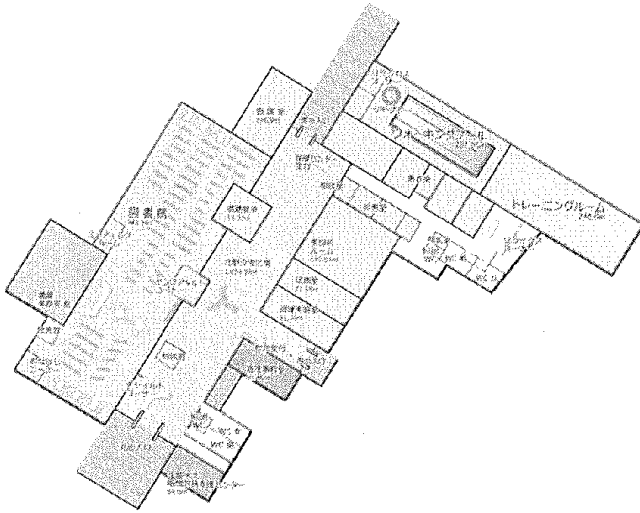
### 田主丸図書館

設置場所	久留米市田主丸町田主丸770-1 そよ風ホール内	
開館	平成16年4月1日	
構造	鉄筋コンクリート造3階（1階部分）〈駐車場200台〉	
面積	専用面積1,579㎡（全体施設は「そよ風ホール」延床面積6,281㎡）	
施設内容 (㎡)	1階	閲覧室（982）、閉架書庫（74）、古文書収蔵庫（133）、学習室（101） 録音室（9）、事務室（94）



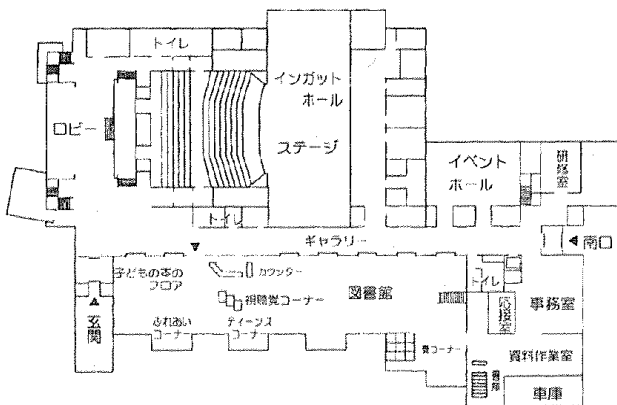
### 北野図書館

設置場所	久留米市北野町中3253 コスモすまいる北野内	
開館	平成22年4月27日	
構造	鉄筋コンクリート造平屋建<駐車場100台>	
面積	専用面積1,065㎡(全体施設は「コスモすまいる北野」延床面積3,889㎡)	
施設内容 (㎡)	1階	開架室(865)、閉架書庫・事務室(200)、視聴覚室(53)



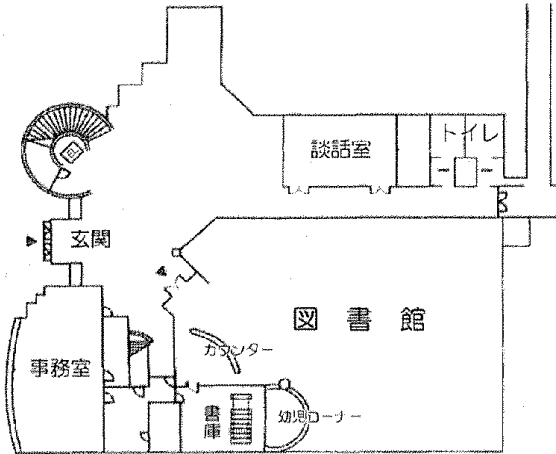
### 城島図書館

設置場所	城島町檜津1-1 城島総合文化センター	
開館	平成10年6月2日	
構造	鉄筋コンクリート造3階(1階部分)<駐車場90台>	
面積	専用面積992㎡(全体施設は「城島総合文化センター」延床面積5,966㎡)	
施設内容 (㎡)	1階	子ども・ふれあいコーナー(173)、一般開架(486)、歴史と文化フロア(144) 読書コーナー(55)、作業室・書庫(134)



### 三瀧図書館

設置場所	久留米市三瀧町玉満2949-1 三瀧生涯学習センター
開館	平成8年10月1日（建物竣工は平成5年3月25日）
構造	鉄筋コンクリート造3階（1階部分）〈駐車場146台〉
面積	専用面積569㎡（全体施設は「三瀧生涯学習センター」延床面積2,067㎡）
施設内容 (㎡)	1階 開架室（526）、図書作業室（43）



移動図書館グリーン号  
 3.5tトラック改造（1台、約3,000冊積載）  
 電動の昇降リフトを設置  
 平成28年1月運行開始

