

Q 新聞を探しています!

あなたの疑問にお答えします

しらべものガイド

久留米市立中央図書館 調査研究室

新聞を探しに来館された皆様へ、便利な新聞案内ガイドです。

Q 今日の新聞を読みに来ました!

久留米市立中央図書館所蔵の新聞は以下になります。

紙名		場所
1 朝日新聞 筑後版	6 産経新聞	1 F 新聞閲覧コーナー
2 西日本新聞 筑後版	7 日刊工業新聞	
3 毎日新聞 筑後版	8 西日本スポーツ新聞	
4 読売新聞 筑後版	9 JAPAN TIMES	
5 日本経済新聞	10 福島民報・福島民友	
政党機関紙(50音順)		場所
11 赤旗	14 自由民主 (週刊)	2 F 一般室 雑誌コーナー
12 公明新聞	15 民進プレス(月2回刊)	
13 社会新報 (週刊)	16 国民民主(月1回)	



Q 過去の新聞はどのくらいあるの？

新聞によって保存期間・資料媒体が異なります。詳しくは職員にお尋ね下さい。

	紙名	保存期間
1	朝日新聞	① 筑後地域の記事を抜粋したもの 昭和13年(1938年)～現在【形態:原紙、マイクロフィルム】 ※聞蔵データベースでも閲覧可 ② 本紙部分の記事(東京版の内容) 昭和53年(1978年)～現在【形態:縮刷版】 ※データベースでは、昭和20年～西部版の内容を検索可。 ③ 全国の地域面 【形態:データベース】 概ね昭和10年(1935年)～平成11年(1999)
3	西日本新聞	昭和13年～現在まで
4	毎日新聞	最新3年
5	読売新聞	
6	産経新聞	
7	日刊工業新聞	
8	西日本スポーツ新聞	
9	JAPAN TIMES	
10	日本経済新聞	最新3年 ※データベースでは1981年以降検索可。
11	福島民報・福島民友	最新1年
12	赤旗	
13	公明新聞	
14	社会新報	
15	自由民主	
16	民進プレス	

地域で発行されている新聞には、何があるの？
～地域のことが分かる情報誌をご案内～

	紙名	発行頻度
1	久留米日日新聞 行政、文化、人物など多様な内容で久留米を案内。 昭和32年創刊。平成29年5月25日号をもって休刊 【形態: DVD、原紙(欠あり)】	
2	筑後川新聞 筑後川流域のイベントや環境など最新情報をフルカラーで紹介。 筑後川流域新聞 完全復刻版 ※図書資料(K517/チク 15163363) 1999年(創刊号)～2016年春号(vol. 100号)を1冊に収録。フルカラー。 ※2004年初夏号(vol. 29)より現在の「筑後川新聞」に名称変更。	隔月発行 (2ヶ月ごと)
3	ご当地新聞 くるめすたいる 筑後久留米の食や文化を伝える情報誌。 バックナンバーの一部はインターネットで公開。“くるすたアーカイブ” http://kurumestyle.com/xp/modules/page2/index.php?content_id=108	毎月1回
4	くるめジャーナル 全国紙から久留米関連の新聞記事の切り抜きを集めたもの。	毎月1回
5	広報くるめ(市政くるめ) 久留米市の広報誌。 ※平成11年(1999年)11月1日号(No. 1000)より「広報くるめ」に名称変更。 最新号・バックナンバーの一部はインターネットで公開。 http://www3.city.kurume.fukuoka.jp/shisei/ ・『市政くるめ 縮刷版 1』(資料番号:05670484) ・『市政くるめ 縮刷版 2』(資料番号:05670500)	毎月2回 (1・15日発行)



Q あれ？図書館の新聞っていろんな形があるの？

過去の新聞は様々な形で保管しています。職員がご準備致しますのでお気軽にお尋ね下さい。



【原紙】

新聞の原型です。バックナンバーは1ヶ月毎にまとめて書庫に保管しています。(当月・前月分は新聞閲覧コーナーです。)



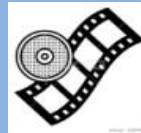
【縮刷版】

新聞を縮小印刷して本にしたもの。1ヶ月分が1冊になっています。近年のものは2階一般室にあります。古い縮刷版は書庫に保管しています。



【データベース】

新聞記事をパソコンを使って検索し、プリントアウトできます。各新聞社作成の専用データベースになります。探している記事の日付が分からない時も一発検索！



【マイクロフィルム】

新聞をフィルム化したもので、機械を使って、画面に映して閲覧します。プリントアウトも可能です。職員が機械の準備や操作方法のご説明を致します。



Q 明治大正時代の新聞が見たいんだけど・・・

県内では福岡県立図書館で以下の所蔵があり、閲覧・複写ができます。(当館の主な所蔵は昭和13年以降になります。)

福岡県立図書館所蔵	時期	形態
福岡日日新聞(現在の西日本新聞)福岡版	1877～ (明治10)	CD-ROM版・マイクロフィルム等
朝日新聞	1879～ (明治12)	データベース・縮刷版等

データベースを使ってみませんか？

- 探している記事が何日の新聞に載っていたか忘れた・・・
- 連載記事をまとめて読みたい！
- 「地球温暖化」に関する記事を集めたい！

こんな時は
データベースで検索！

ご利用の際は調査研究室カウンターにお申し込み下さい

- ♪ データベースは2Fビジネスコーナーにあります。
- ♪ 1枚10円でプリントアウトも可能です。
- ♪ パソコン操作が不慣れな方は職員がお手伝いいたします。

朝日新聞データベース 聞蔵

朝日新聞・週刊朝日・AERAが検索できる、朝日新聞社のデータベースです。

【記事データベース】

- ・朝日新聞 1985年から今日までの朝夕刊
- ・週刊朝日 2000年4月～ニュース記事
- ・AERA 創刊号の1988年5月～最新号

【紙面データベース】

- ・朝日新聞縮刷版 1945～1999
一紙面イメージをPDFファイルで閲覧可
- ・朝日新聞縮刷版 全国の地域面
概ね1935年～1999年(平成11年)までの地域面を閲覧可。昔の出来事や地域の歴史を調べるのにおすすめです

西日本新聞データベース パピルス

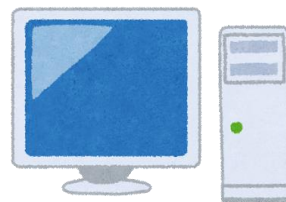
西日本新聞が検索できる、西日本新聞社の記事データベースです。

新聞の収録は1989年から今日までの朝夕刊。地域面も検索できます。

日経新聞データベース 日経テレコン

日本経済新聞・日経産業新聞・日経MJ(流通新聞)が検索できる、日経新聞社の記事データベースです。

新聞の収録は1981年10月から今日までの朝夕刊。(日経MJは1985年～)記事の多くは紙面イメージのPDFも収録されています。



※新聞データベースは、事件・事故の実名記事等、人権や著作権の問題から一部収録されていない記事もあります。

Q 探している新聞が見つからない時は？



当館に所蔵がなかった場合、市外の図書館の所蔵状況をインターネットで調べることができます。

◎ 福岡県内の所蔵状況を調べる

『福岡県立図書館』ホームページ>>『本・雑誌をさがす』>>『福岡県公共図書館等雑誌新聞総合目録』>>検索画面より、新聞名を入力すると県内の所蔵状況が表示されます。

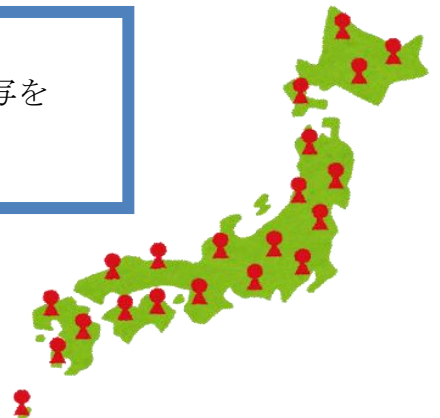
<https://www.lib.pref.fukuoka.jp/fplcat/opac/search-detail.do?lang=ja>

◎ 全国の所蔵状況を調べる

『国立国会図書館サーチ』ホームページ>>検索対象を『新聞』に絞って新聞名を入力すると全国の所蔵状況が表示されます。 <http://iss.ndl.go.jp/>

特定の記事をお探しの場合は、全国の所蔵館より記事の複写を取り寄せることもできます。調査研究室へお尋ね下さい。

**疑問・質問ありましたら
お気軽に調査研究室までお尋ねください。**



中央図書館2階 調査研究室カウンター
TEL 0942-38-7116(代表) FAX 0942-38-7183