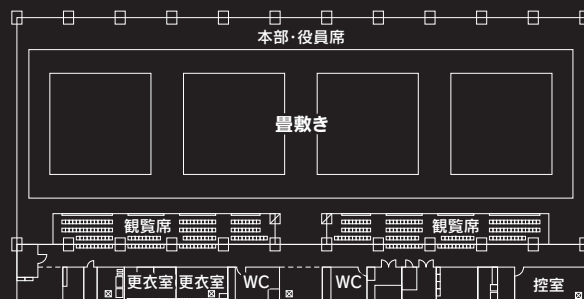


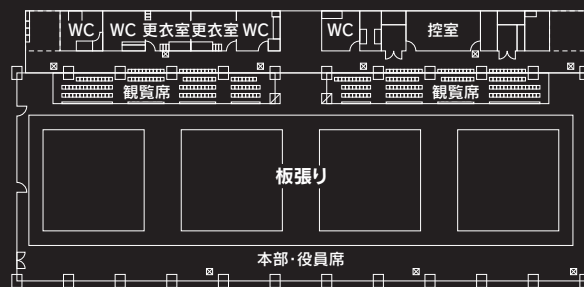


武道場1



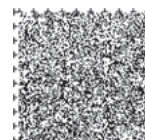
競技面	60m×17m	1,109㎡ (柔道4面)
観覧席	286席 (内車椅子席:2席)	167㎡
その他施設	控室、更衣室1~2、器具庫1~2	

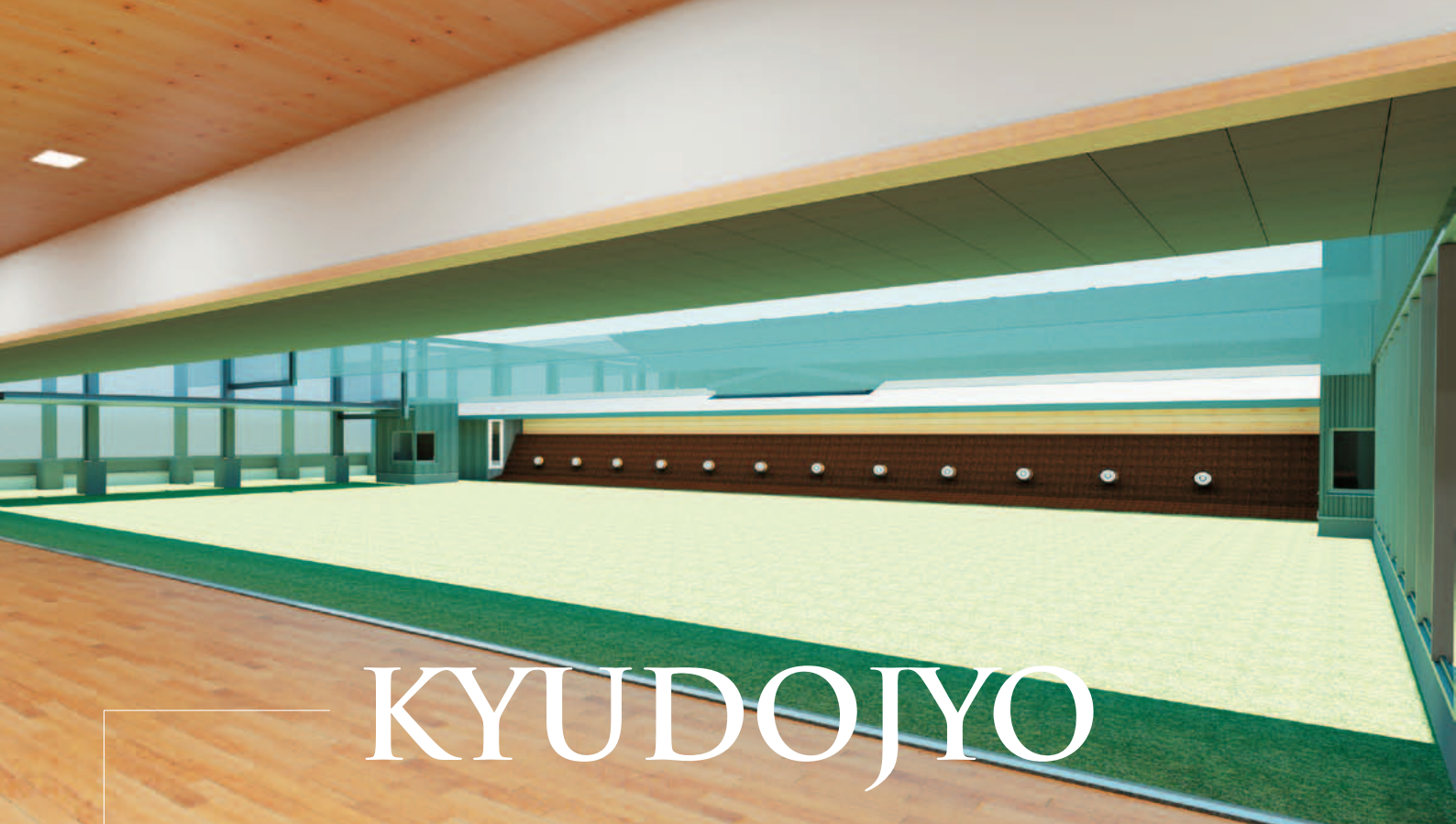
武道場2



競技面	61m×16m	943㎡ (剣道4面)
観覧席	286席 (内車椅子席:2席)	167㎡
その他施設	控室、更衣室1~2、器具庫1~3	

音声コード





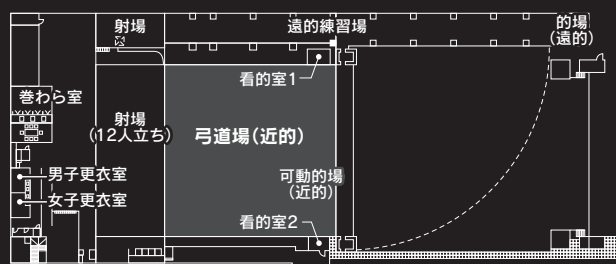
# KYUDOJYO

## ■ 弓道場

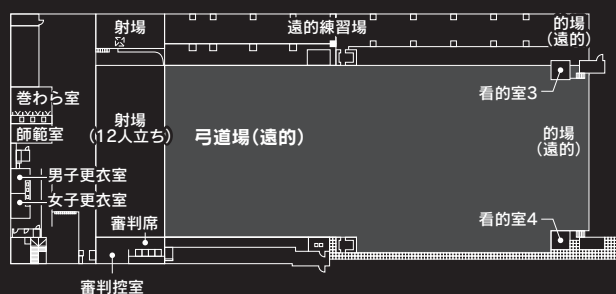
### 可動式的場を採用し、 近的・遠的の一体型を実現

全国でも珍しい可動式の近的的場を整備した弓道場。近的的場を移動させることにより、遠的にも対応できます。近的・遠的いずれも12人立ちが可能で、別途3人立ちが可能な遠的練習場も併設しています。大規模大会を開催する際には武道場やサブアリーナを活用できます。

弓道場(近的)



弓道場(遠的)

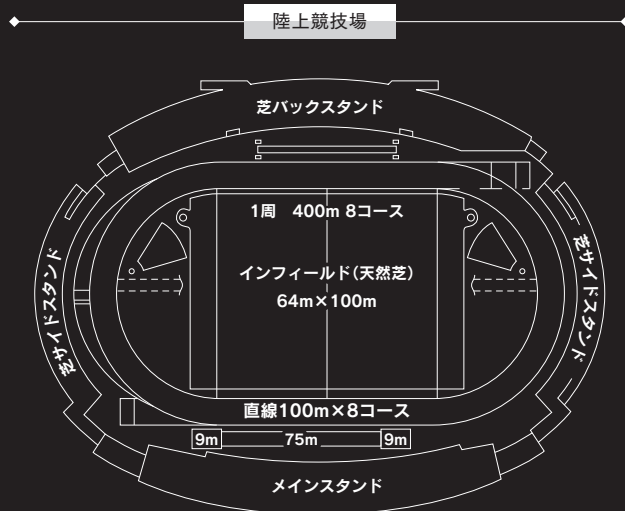


射場1	12人立ち	235㎡
射場2(遠的練習場)	3人立ち	45㎡
その他施設	巻わら室、看的室1~4、控室、師範室、審判席、審判控室、男子更衣室、女子更衣室、給湯室、器具庫、倉庫1~3	

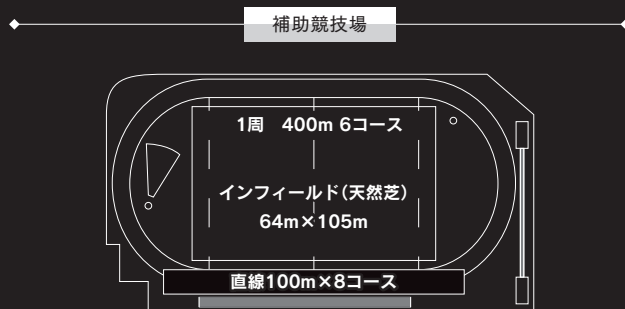
## ■ 陸上競技場

### 補助競技場を備えた 公認の陸上競技場

日本陸上競技連盟公認の陸上競技場、400mの補助  
競技場を備え、全国規模の陸上競技大会に対応できます。



面積	25,050㎡(建物2,298㎡)
トラック	全天候型舗装/1周400m/8コース/直線100m
収容人数 (メインスタンド)	5,300人
収容人数 (バックサイドスタンド)	12,000人

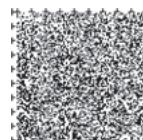


面積	17,885㎡
トラック	全天候型舗装/1周400m/6コース/直線100mのみ 8コース

# TRACK & FIELD



音声コード





# BASEBALL STADIUM

## ■ 野球場

両翼98m、15,000人収容可能。  
数々の大規模大会を開催。

全国高等学校野球大会の地方予選など、硬式野球・軟式野球の様々な大会で活用されてきました。グラウンドは常に整備が行き届き、福岡ソフトバンクホークスの2軍戦も行われています。

