

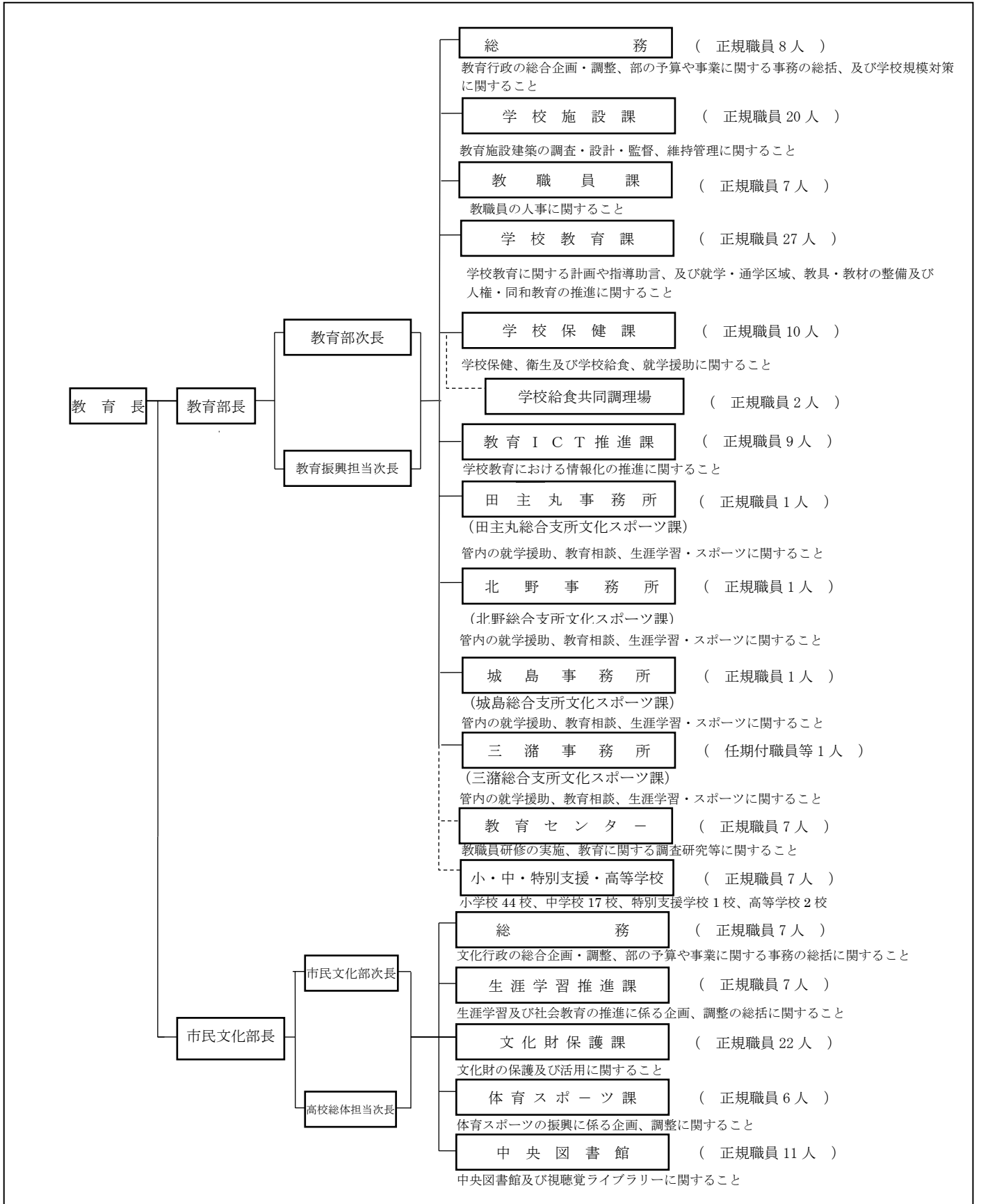
### 第3章

### 教育行政資料

● 教育委員名簿（令和5年9月現在）

区分	氏名	現在の任期
教育長	井上 謙介	令和5年4月1日 ～令和8年3月31日
委員 (職務代理者)	喜多村 浩司	令和2年4月1日 ～令和6年3月31日
委員	江頭 理江	令和4年4月1日 ～令和8年3月31日
委員	内村 直尚	令和2年10月18日 ～令和6年10月17日
委員	御厨 千秋	令和4年7月1日 ～令和8年6月30日
委員	富永 孝太郎	令和5年7月11日 ～令和9年7月10日

● 久留米市教育委員会の組織と所掌事務



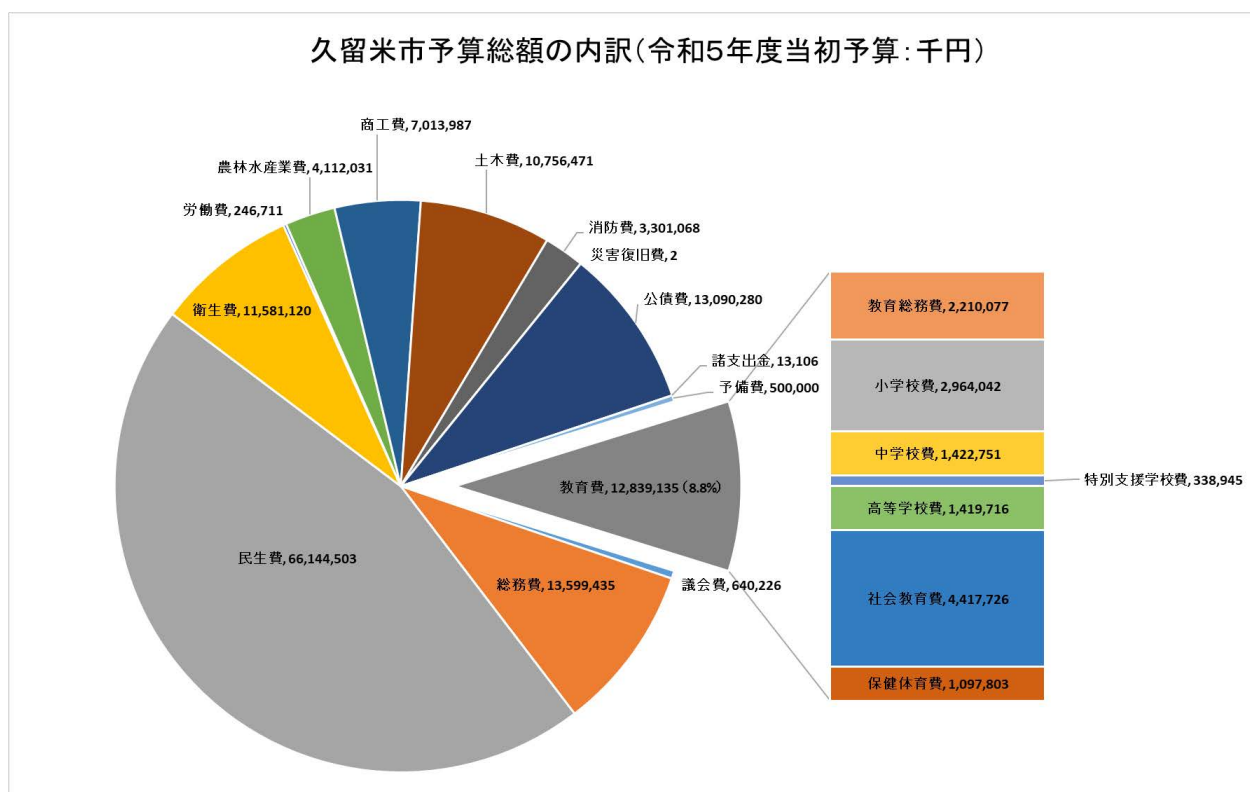
● 教育財政

(1) 令和5年度 一般会計予算

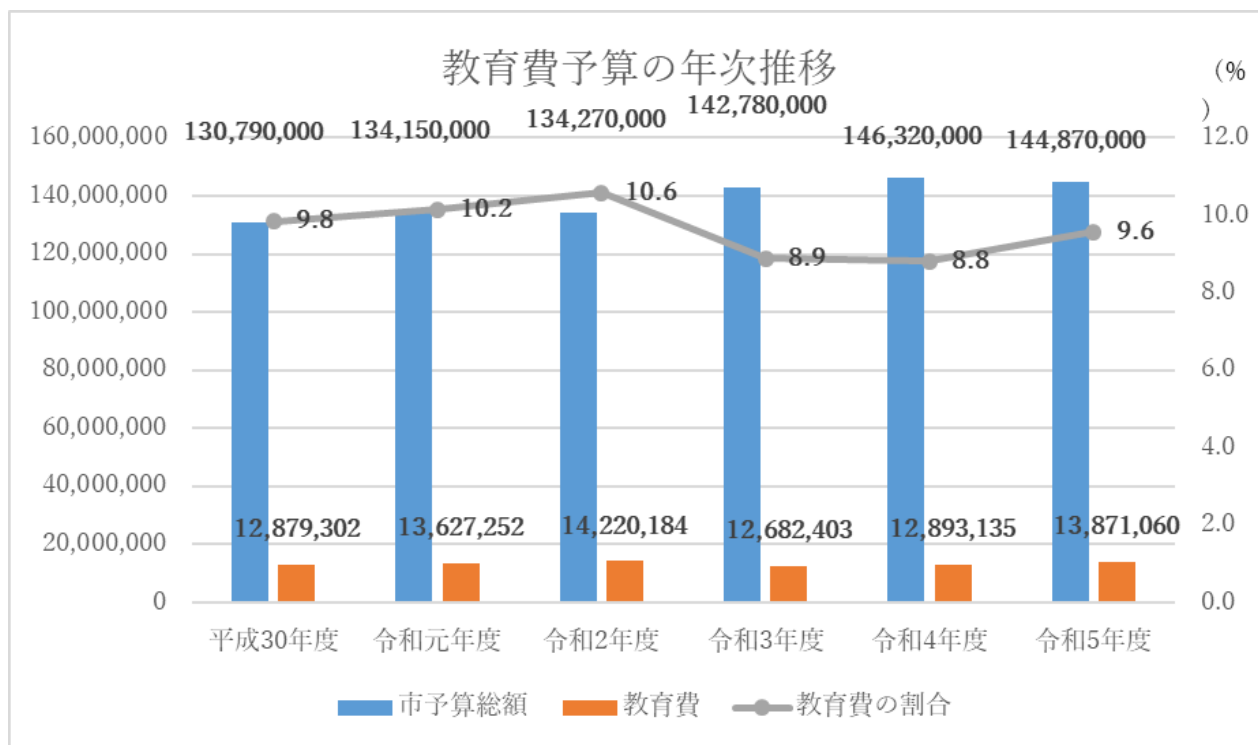
(単位：千円、%)

区 分	令和5年度予算額		令和4年度予算額		対前年度 伸 率
		構成比		構成比	
1 議会費	640,226	0.4%	637,431	0.4%	0.4%
2 総務費	13,599,435	9.4%	14,279,387	9.8%	-4.8%
3 民生費	66,144,503	45.7%	64,303,102	43.9%	2.9%
4 衛生費	11,581,120	8.0%	13,404,205	9.2%	-13.6%
5 労働費	246,711	0.2%	260,851	0.2%	-5.4%
6 農林水産業費	4,112,031	2.8%	3,984,360	2.7%	3.2%
7 商工費	7,013,987	4.8%	8,586,280	5.9%	-18.3%
8 土木費	10,756,471	7.4%	10,717,241	7.3%	0.4%
9 消防費	3,301,068	2.3%	3,320,710	2.3%	-0.6%
10 教育費	13,871,060	9.6%	12,839,135	8.8%	8.0%
11 災害復旧費	2	0.0%	2	0.0%	0.0%
12 公債費	13,090,280	9.0%	13,474,190	9.2%	-2.8%
13 諸支出金	13,106	0.0%	13,106	0.0%	0.0%
14 予備費	500,000	0.3%	500,000	0.3%	0.0%
合 計	144,870,000	100.0%	146,320,000	100.0%	-1.0%

【図表 1】久留米市予算と教育予算



【図表 2】教育費予算の年次推移

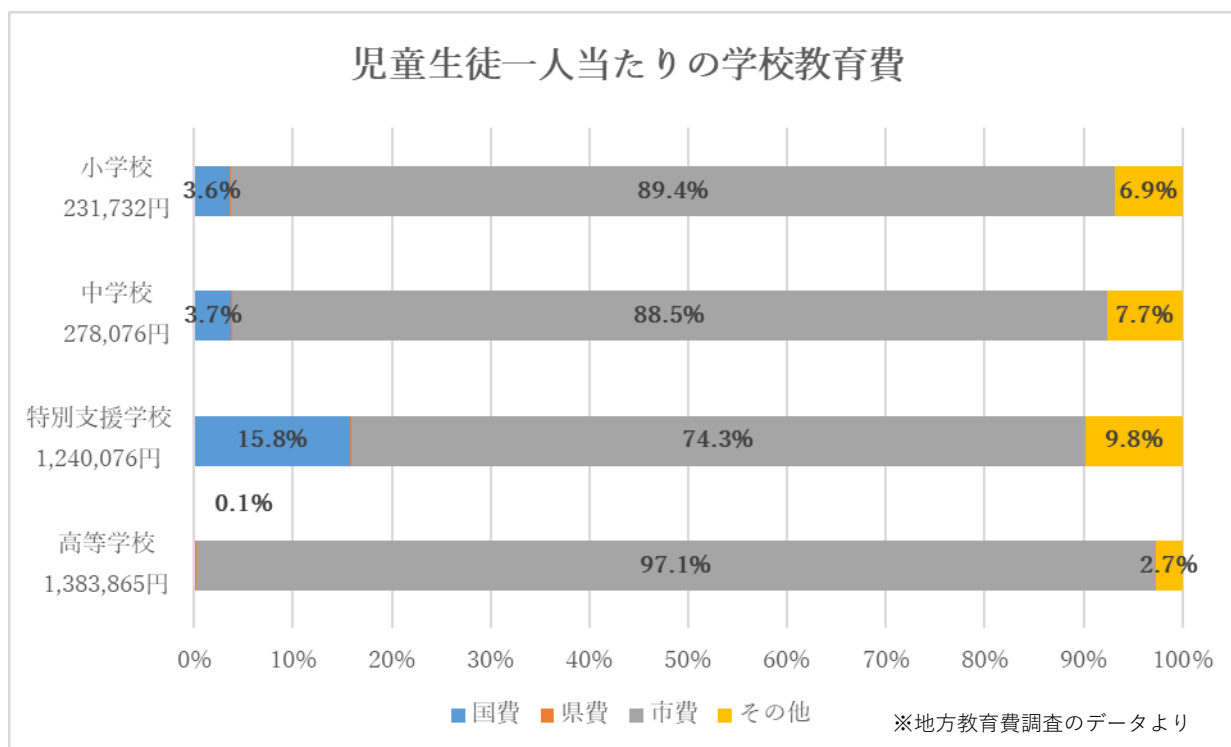


## (2) 令和5年度 教育費予算

(単位：千円、%)

項目	令和5年度予算額		令和4年度予算額		対前年度 伸率
		構成比		構成比	
1 教育総務費	2,210,077	15.9%	1,989,525	15.5%	11.1%
1 教育委員会費	8,080	0.1%	8,030	0.1%	0.6%
2 事務局費	2,170,345	15.6%	1,954,061	15.2%	11.1%
3 教育センター費	31,652	0.2%	27,434	0.2%	15.4%
2 小学校費	2,964,042	21.4%	2,871,818	22.4%	3.2%
1 学校管理費	2,257,383	16.3%	2,171,471	16.9%	4.0%
2 教育振興費	692,720	5.0%	697,801	5.4%	-0.7%
3 学校建設費	13,939	0.1%	2,546	0.0%	447.5%
3 中学校費	1,422,751	10.3%	1,364,547	10.6%	4.3%
1 学校管理費	902,347	6.5%	704,330	5.5%	28.1%
2 教育振興費	511,639	3.7%	484,442	3.8%	5.6%
3 学校建設費	8,765	0.1%	175,775	1.4%	-95.0%
4 特別支援学校費	338,945	2.4%	320,648	2.5%	5.7%
1 学校管理費	261,988	1.9%	250,014	1.9%	4.8%
2 教育振興費	76,957	0.6%	70,634	0.6%	9.0%
3 学校建設費	0	0.0%	0	0.0%	-
5 高等学校費	1,419,716	10.2%	1,497,723	11.7%	-5.2%
1 学校管理費	1,413,632	10.2%	1,490,642	11.6%	-5.2%
2 教育振興費	6,084	0.0%	7,081	0.1%	-14.1%
3 学校建設費	0	0.0%	0	0.0%	-
6 社会教育費	4,417,726	31.8%	3,778,449	29.4%	16.9%
1 社会教育総務費	2,697,076	19.4%	2,182,013	17.0%	23.6%
2 生涯学習センター費	597,361	4.3%	320,441	2.5%	86.4%
3 図書館費	254,317	1.8%	239,912	1.9%	6.0%
4 教育集会所費	57,003	0.4%	58,999	0.5%	-3.4%
5 田主丸複合文化施設費	97,517	0.7%	166,833	1.3%	-41.5%
6 城島総合文化センター費	105,494	0.8%	248,119	1.9%	-57.5%
7 城島ふれあいセンター費	17,860	0.1%	13,411	0.1%	33.2%
8 久留米シティプラザ費	591,098	4.3%	548,721	4.3%	7.7%
7 保健体育費	1,097,803	7.9%	1,016,425	7.9%	8.0%
1 保健体育総務費	171,390	1.2%	163,935	1.3%	4.5%
2 体育施設費	384,867	2.8%	383,273	3.0%	0.4%
3 学校給食共同調理場費	541,546	3.9%	469,217	3.7%	15.4%
合 計	13,871,060	100.0%	12,839,135	100.0%	8.0%

【図表 3】 児童生徒一人当たりの学校教育費



● 市立学校設置状況

(1) 市立小学校設置状況

(R5. 5. 1現在)

校名 (創立年)	所在地 (電話)	児童数	教員数	学級数	教室数		校地面積		校舎面積	屋内 運動場
					普通	特別	総面積	運動場	延面積	
西国分 (明治37年)	諏訪野町1972-1 (33-0418)	人 1,151	人 60	47	47	8	m <sup>2</sup> 17,320	m <sup>2</sup> 8,942	m <sup>2</sup> 6,903	m <sup>2</sup> 945
荘島 (明治6年)	荘島町19-4 (33-0428)	162	13	8	8	11	8,971	4,990	3,441	919
日吉 (明治16年)	日吉町77-1 (33-0438)	540	29	22	22	9	10,721	5,064	5,516	872
篠山 (明治17年)	篠山町270-1 (33-0448)	542	28	22	21	11	10,635	4,023	5,897	1,196
京町 (明治44年)	京町256 (33-0458)	279	20	16	16	9	7,488	2,549	5,062	907
南薫 (明治42年)	南薫西町1951-1 (33-0468)	500	32	21	21	9	12,079	6,570	6,076	1,176
鳥飼 (明治25年)	梅満町977 (33-0478)	550	36	27	27	8	12,331	6,155	5,288	945
長門石 (明治21年)	長門石三丁目9-12 (33-3015)	390	25	20	20	13	15,601	7,962	5,507	725
小森野 (明治25年)	小森野五丁目21-23 (33-3215)	342	21	16	16	5	19,793	14,837	3,248	607
金丸 (明治25年)	原古賀町28-2 (33-0488)	653	44	27	27	9	13,836	6,759	5,576	919
東国分 (大正15年)	国分町444-1 (21-9418)	611	31	24	24	12	17,578	9,794	6,122	945
御井 (明治6年)	御井町599-2 (43-7681)	452	26	20	20	8	11,664	5,059	4,559	750
南 (昭和23年)	南二丁目16-1 (21-9438)	1,063	53	40	40	10	20,551	12,653	7,546	1,049
合川 (明治11年)	合川町471-1 (43-3815)	673	38	29	29	7	25,156	9,818	6,016	725
山川 (明治10年)	山川追分二丁目10-2 (43-3921)	442	24	19	19	12	12,608	7,103	4,910	725
上津 (明治34年)	上津町1923-3-1 (22-4015)	709	42	33	31	7	27,458	15,974	5,695	1,049
高良内 (明治11年)	高良内町523-1 (43-4215)	513	28	23	23	8	16,158	6,849	5,263	945
宮ノ陣 (明治6年)	宮ノ陣町大杜393-1 (33-4315)	432	23	19	19	11	23,486	14,827	5,092	776
山本 (明治19年)	山本町耳納90 (43-4415)	146	13	9	9	7	14,222	7,576	2,519	680
草野 (明治19年)	草野町矢作496-1 (47-0043)	70	13	8	8	6	17,561	9,863	2,313	680
安武 (明治34年)	安武町武島776-1 (27-2851)	310	26	17	17	12	19,314	10,469	4,272	919
荒木 (明治7年)	荒木町荒木1500 (27-1145)	843	43	33	33	9	25,142	12,080	6,094	1,170
大善寺 (明治9年)	大善寺町夜明1268 (27-1155)	463	27	22	22	6	17,164	9,510	4,809	725
善導寺 (明治5年)	善導寺町与田450 (47-1004)	485	32	20	20	10	16,803	7,763	4,149	919
大橋 (明治9年)	大橋町合楽1081 (47-0069)	68	11	7	7	7	9,590	5,820	2,513	680

校名 (創立年)	所在地 (電話)	児童数	教員数	学級数	教室数		校地面積		校舎面積 延面積	屋内 運動場
					普通	特別	総面積	運動場		
青峰 (昭和48年)	青峰二丁目7-1 (43-9101)	56	15	8	8	15	16,512	9,162	4,646	725
津福 (昭和53年)	津福今町472-31 (32-5260)	638	36	27	27	10	25,068	13,944	5,877	725
船越 (明治9年)	田主丸町船越190 (0943-72-2278)	96	11	7	7	5	13,991	7,839	2,429	796
水縄 (明治25年)	田主丸町石垣889 (0943-72-2474)	187	13	11	11	4	16,425	7,860	2,748	532
田主丸 (明治6年)	田主丸町田主丸318 (0943-72-3123)	354	23	17	17	6	27,950	13,417	4,215	1,112
水分 (明治25年)	田主丸町常盤1118-1 (0943-72-2270)	99	13	8	8	7	13,177	4,963	2,335	680
竹野 (明治7年)	田主丸町竹野1823-1 (0943-72-2452)	112	12	8	8	10	10,990	7,270	2,808	796
川会 (明治24年)	田主丸町以真恵274-1 (0943-72-2847)	108	13	8	8	8	13,390	9,415	2,555	680
柴刈 (明治19年)	田主丸町八幡830-1 (0943-72-2408)	69	11	7	7	7	14,939	4,512	2,535	805
弓削 (明治16年)	北野町高良1801 (78-2045)	129	12	8	8	8	9,520	4,764	2,897	724
北野 (明治16年)	北野町中520-1 (78-2039)	488	26	21	21	8	28,990	9,544	6,783	1,673
大城 (明治16年)	北野町大城121-1 (78-3216)	213	13	9	9	11	13,787	6,453	3,433	680
金島 (明治16年)	北野町八重亀164 (78-2217)	85	12	7	7	6	14,532	4,359	2,925	680
城島 (明治6年)	城島町城島320 (62-3062)	285	20	15	15	8	15,601	7,270	4,663	726
江上 (明治8年)	城島町江上331 (62-2559)	115	12	8	8	10	13,537	3,815	3,301	646
青木 (明治5年)	城島町上青木825 (62-2314)	98	11	8	8	6	13,294	5,573	2,866	663
西牟田 (昭和33年)	三瀨町西牟田4410 (64-3672)	377	19	15	15	6	14,869	6,912	3,138	839
犬塚 (明治25年)	三瀨町玉満1871 (64-2027)	436	22	17	17	7	18,422	8,039	4,524	845
三瀨 (明治25年)	三瀨町高三瀨492 (64-2514)	491	24	20	20	8	21,475	10,660	4,094	894
合計		16,825	1,056	778	775	374	719,699	358,780	193,158	37,169



## (2) 市立中学校設置状況

(R5.5.1 現在)

校名 (創立年)	所在地 (電話)	生徒数	教員数	学級数	教室数		校地面積		校舎面積 延面積	屋内 運動場	武道場
					普通	特別	総面積	運動場			
城南 (昭和22年)	城南町11-4 (33-7295)	人 712	人 43	24	23	18	m <sup>2</sup> 14,216	m <sup>2</sup> 7,062	m <sup>2</sup> 6,423	m <sup>2</sup> 1,498	m <sup>2</sup> 392
江南 (昭和22年)	梅満町637-3 (33-7305)	513	40	20	20	23	22,676	10,710	6,885	1,176	450
櫛原 (昭和22年)	東櫛原町1286-1 (33-7385)	206	19	10	10	15	19,649	10,493	4,121	1,096	450
牟田山 (昭和22年)	南二丁目16-2 (21-9448)	651	38	22	22	15	20,162	13,256	5,708	1,155	450
諏訪 (昭和22年)	東町250-1 (33-7395)	856	53	28	28	15	17,698	8,290	6,888	1,102	450
良山 (昭和22年)	山川町37-2 (43-7871)	676	42	22	22	18	18,058	9,466	7,436	1,009	373
明星 (昭和22年)	高良内町4482-1 (21-9468)	410	29	15	15	17	26,434	13,327	7,436	1,223	450
宮ノ陣 (昭和22年)	宮ノ陣町五郎丸1551-1 (33-9478)	249	19	10	10	15	29,854	21,538	4,170	860	450
荒木 (昭和22年)	荒木町荒木1918-1 (26-5131)	385	26	15	15	15	50,844	17,596	4,801	1,135	450
筑邦西 (昭和22年)	大善寺町宮本385-1 (26-2646)	427	30	16	16	13	27,225	14,920	6,041	1,138	450
屏水 (昭和22年)	山本町耳納1069-1 (47-1061)	350	28	15	16	16	27,276	15,180	5,586	717	450
青陵 (昭和56年)	藤山町1731-10 (22-1851)	355	28	16	13	12	27,958	12,926	4,843	1,196	450
高牟礼 (平成4年)	高良内町3361 (45-2233)	189	21	10	10	14	21,002	12,183	5,218	981	350
田主丸 (昭和47年)	田主丸町田主丸65-1 (0943-72-3191)	501	35	18	17	21	46,281	23,406	8,256	8,467	767
北野 (昭和46年)	北野町塚島277 (78-2022)	475	31	18	18	14	28,038	16,217	6,073	1,512	1,256
城島 (昭和25年)	城島町檜津1354-1 (62-3300)	256	18	9	9	21	32,866	18,074	8,145	1,320	984
三瀨 (昭和36年)	三瀨町玉満2705 (64-2137)	556	34	20	20	18	28,368	19,487	7,378	1,079	592
合計		7,767	534	288	284	280	458,605	244,131	105,408	26,664	9,214

## (3) 市立特別支援学校設置状況

(R5. 5. 1 現在)

学部 (創立年)	所在地 (電 話)	生 徒 数・ 人	教 員 数 人	学 級 数 25	教室数		校地面積		校舎面積		屋 内 運 動 場 m <sup>2</sup>
					普 通	特 別	総面積	運動場	延面積		
小学部 (昭和49年)	南一丁目2-1 (39-6131)	101	114	25	-	-	m <sup>2</sup>	m <sup>2</sup>	m <sup>2</sup>	m <sup>2</sup>	555
中学部 (昭和50年)		74		16							
高等部 (昭和53年)		102		18							
合計		277	114	59			26,612	7,900	9,809	555	

※児童数に訪問含む。

## (4) 市立高等学校設置状況

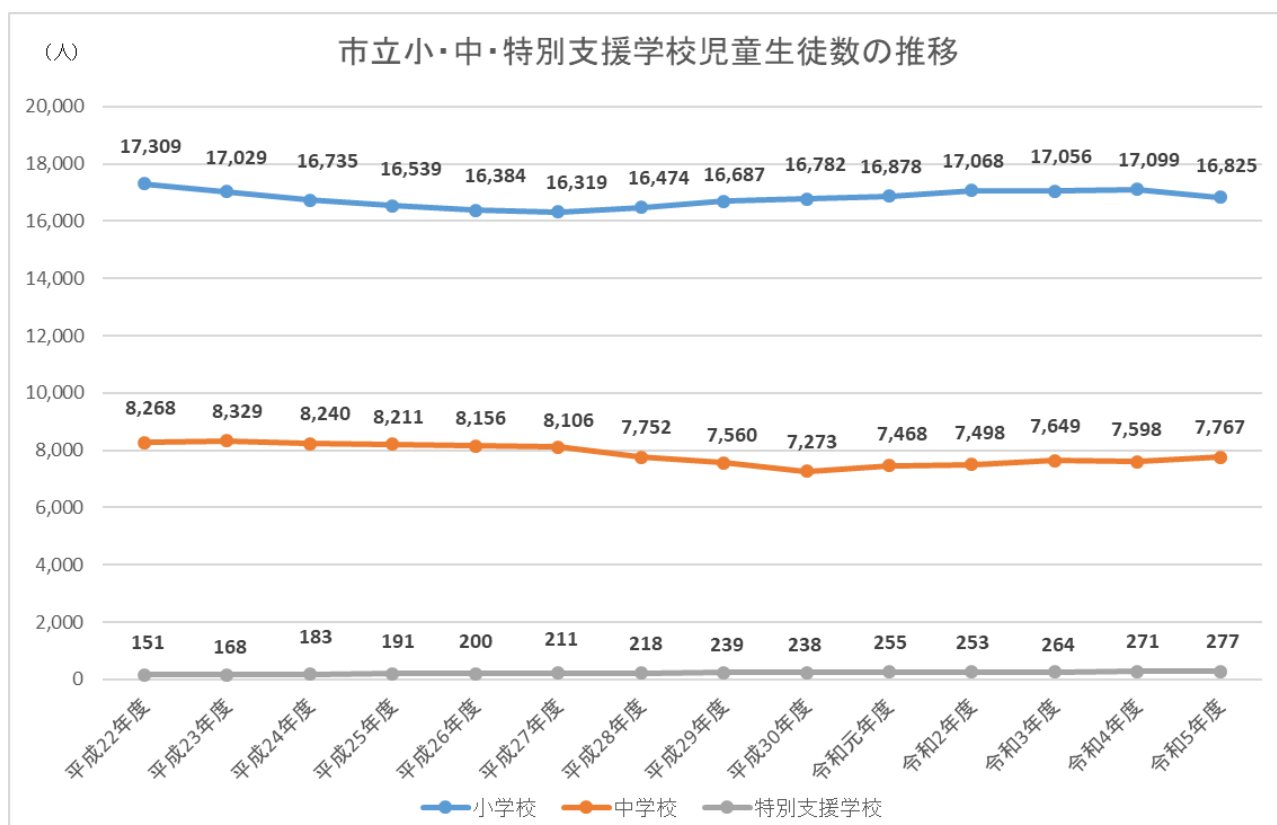
(R5. 5. 1 現在)

校名 (創立年)	所在地 (電 話)	生 徒 数 人	教 員 数 人	学 級 数 18	教室数		校地面積		校舎面積		屋 内 運 動 場 m <sup>2</sup>
					普 通	特 別	総面積	運動場	延面積		
南筑 (大正11年)	御井町1498-1 (43-1295)	709	57	18	18	22	m <sup>2</sup>	m <sup>2</sup>	m <sup>2</sup>	m <sup>2</sup>	2,779
久留米商業 (明治29年)	南一丁目1-1 (33-1285)	715	60	18	20	18	47,797	25,638	11,350	2,608	
合計		1,424	117	36	38	40	103,622	60,384	20,593	5,387	

## (5) 合計

区 分		校 数	学 級 数	児 童 ・ 生 徒 数	教 員 数
小 学 校		44	778	16,825	1,048
中 学 校		17	288	7,767	534
特 別 支 援 学 校	小 学 部	1	25	101	114
	中 学 部		16	74	
	高 等 部		18	102	
高 等 学 校		2	36	1,424	117

【図表4】市立小・中・特別支援学校児童生徒数の推移



● 進路状況  
(市立中学校)

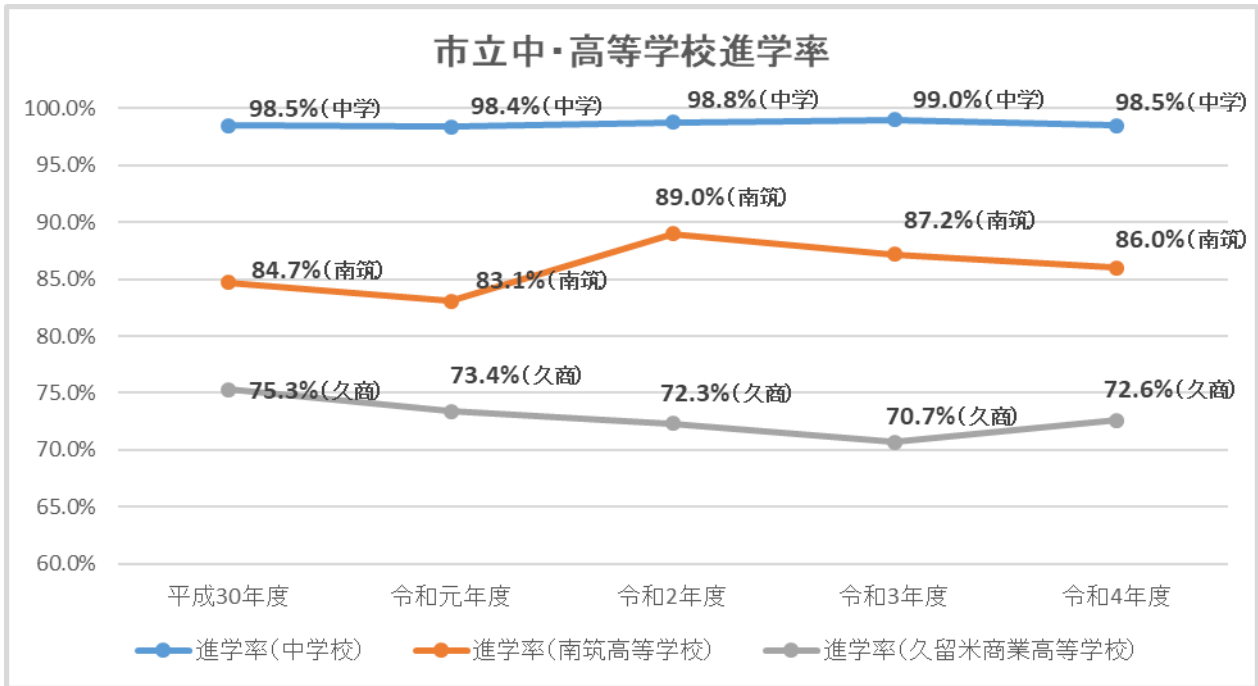
卒業年度	卒業生総数	進学者		就職者		その他	
			%		%		%
R4年度	2,499 人	2,461 人	98.5	6 人	0.2	31人	1.2
R3年度	2,578 人	2,552 人	99.0	4 人	0.2	22人	0.9
R2年度	2,443	2,413	98.8	6	0.2	24	1.0
R1年度	2,508	2,466	98.3	6	0.2	36	1.4
H30年度	2,379	2,343	98.5	8	0.3	28	1.2

※ 進学者には定時制や夜間学校への就職進学者を含む。

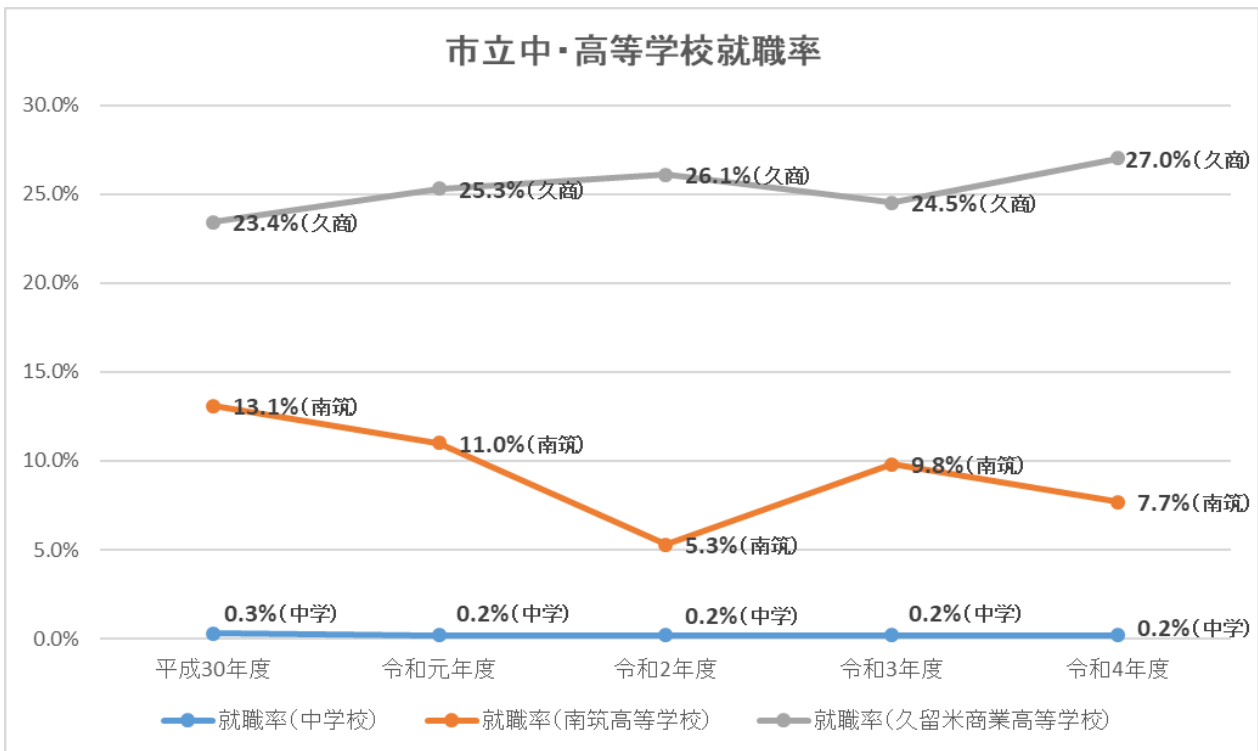
(市立高等学校)

卒業年度		卒業生総数	進学者		就職者		その他	
				%		%		%
南 筑	R4年度	235 人	202 人	86.0	18 人	7.7	15 人	6.4
	R3年度	235 人	205 人	87.2	23 人	9.8	7 人	3.0
	R2年度	228	203	89.0	12	5.3	13	5.7
	R1年度	237	197	83.1	26	11.0	14	5.9
	H30年度	236	200	84.7	31	13.1	5	2.1
久留米 商業	R4年度	230	167	72.6	62	27.0	1	0.4
	R3年度	229	162	70.7	56	24.5	11	4.8
	R2年度	238	172	72.3	62	26.1	4	1.7
	R1年度	241	177	73.4	61	25.3	3	1.2
	H30年度	239	180	75.3	56	23.4	3	1.3

【図表5】 市立中・高等学校進学率



【図表6】 市立中・高等学校就職率



● 社会教育施設一覧

名称	郵便番号	住所	電話
坂本繁二郎生家	830-0028	京町 224-1	35-8260
生涯学習センター (えーるピア久留米)	830-0037	諏訪野町 1830-6	30-7900
野中生涯学習センター	839-0862	野中町 1075-2	34-4996
田主丸複合文化施設 (そよ風ホール)	839-1233	田主丸町田主丸 770-1	0943-74-4000
北野生涯学習センター (本館)	830-1113	北野町中 273-1	78-2308
金島ふれあい交流センター	830-1102	北野町八重亀 139	23-1266
弓削コスモス館	830-1114	北野町高良 1706-1	23-1220
大城ますかげセンター	830-1104	北野町大城 83	23-1123
城島総合文化センター (城島生涯学習センター)	830-0211	城島町檜津 1-1	62-2110
城島ふれあいセンター	830-0203	城島町浜 293	62-6226
三瀧生涯学習センター	830-0112	三瀧町玉満 2949-1	64-3020
荘島体育館	830-0042	荘島町 11-1	33-3003
久留米総合スポーツセンター	830-0003	東櫛原町 173	39-7371
東部地区体育館	839-0826	山本町耳納 1063-1	47-1065
西部地区体育館	830-0076	大善寺町藤吉 434	27-3741
旭町テニスコート	830-0001	小森野町 2551-5	33-3003
筑後川漕艇場	830-0025	瀬下町 272-7	33-3003
善導寺公園相撲場	839-0823	善導寺町与田 183-4	33-3003
西田テニスコート	830-0048	梅満町 82-1	33-3003
西田体育館	830-0048	梅満町 70-4	33-3003
山本運動広場	839-0827	山本町豊田 1337	33-3003
東部運動公園	839-1216	田主丸町中尾 1270	0943-74-7080
田主丸ソフトボール場	839-1232	田主丸町常盤 1111-1	0943-74-7080
田主丸アリーナ	839-1232	田主丸町常盤 1111-1	0943-73-3060
田主丸武徳館	839-1233	田主丸町田主丸 65-2	0943-74-7080
田主丸多目的運動室	839-1233	田主丸町田主丸 459-11	0943-74-7080
田主丸テニスコート	839-1233	田主丸町田主丸 57-1	0943-74-7080
田主丸多目的グラウンド	839-1205	田主丸町船越 193-2	0943-74-7080

名称	郵便番号	住所	電話
田主丸体育館	839-1205	田主丸町船越 193-2	0943-74-7080
北野グラウンド	830-1122	北野町今山 74	78-7797
北野テニスコート	830-1122	北野町今山 74	78-7797
北野ゲートボール場	830-1122	北野町今山 74	78-7797
北野筑後川グラウンド	830-1104	北野町大城 299-4	78-7797
北野武道場	830-1122	北野町今山 74	78-7797
北野体育館	830-1113	北野町中 3275	78-7797
城島ふれあい広場	830-0211	城島町檜津 1495	62-6618
城島体育館	830-0211	城島町檜津 1468	62-6618
城島トレーニングセンター	830-0211	城島町檜津 1468	62-6618
城島テニスコート	830-0211	城島町檜津 1460	62-6618
城島ゲートボール場	830-0211	城島町檜津 466-7	62-6618
みづま総合体育館	830-0112	三潯町玉満 2593-1	65-1115
三潯農村運動広場	830-0112	三潯町玉満 2725	65-1115
三潯農業者トレーニングセンター	830-0112	三潯町玉満 2935-2	65-1115
三潯ゲートボール場	830-0112	三潯町玉満 2922-2	65-1115
三潯 B&G 海洋センタープール	830-0112	三潯町玉満 2925-4	65-1115
三潯 B&G 海洋センター艇庫	830-0111	三潯町西牟田 6525-3	65-1115
埋蔵文化財センター	830-0037	諏訪野町 1830-6	34-4995
中央図書館	839-0862	野中町 970-1 石橋文化センター内	38-7116
六ツ門図書館	830-0031	六ツ門町 3-11 くるめりあ六ツ門 5F	39-5620
田主丸図書館	839-1233	田主丸町田主丸 770-1 そよ風ホール内	0943-73-4031
北野図書館	830-1113	北野町中 3253 コスモすまいる北野内	23-1151
城島図書館	830-0211	城島町檜津 1-1 城島総合文化センター内	62-1777
三潯図書館	830-0112	三潯町玉満 2949-1 三潯生涯学習センター内	64-6010

● 久留米市内指定文化財件数

令和5年4月1日現在(単位：件)

種 別		国	県	市	合 計
有 形 文 化 財	建 造 物	3	8	11	22
	絵 画	3	4	4	11
	彫 刻	4	3	11	18
	工 芸 品	2	3	4	9
	書 跡	2			2
	典 籍				
	古 文 書		2	6	8
	考古資料		3	9	12
	歴史資料			3	3
	小 計	14	23	48	85
無 形 文 化 財		1	0		1
有 形 民 俗 文 化 財			5	26	31
無 形 民 俗 文 化 財		1	2	7	10
史 跡		10	6	8	24
名 勝				1	1
天 然 記 念 物		3	7	16	26
選 定 保 存 技 術					
合 計		29	43	106	178
登 録 文 化 財		13			13



● 久留米市図書館利用状況

(1) 年度別登録者数

区 分		令 2	令 3	令 4
中央館	一般室	11,616	9,990	10,318
	児童室	10,692	9,430	9,560
	福祉室	122	122	130
	視聴覚	202	—	—
	移動図書館	1,600	1,268	1,218
	小計	24,232	20,810	21,226
	六ツ門	4,726	4,497	4,748
中央館計		28,958	25,307	25,974
地域館	田主丸	3,078	2,663	2,688
	北野	3,745	3,243	3,327
	城島	2,780	2,402	2,403
	三潁	2,948	2,701	2,813
	地域館計	12,551	11,009	11,231
総合計		41,509	36,316	37,205

注1) 2年以上未利用登録者は除  
 注2) 調査研究室登録者は一般室に含む  
 注3) 視聴覚登録者は一般室に含む

(2) 年度別貸出者数

区 分		令 2	令 3	令 4	前年比
中央館	一般室	79,135	62,100	88,220	142%
	調査研究室	2,063	2,216	2,638	119%
	児童室	39,287	32,082	45,574	142%
	視聴覚	5,812	5,746	7,128	124%
	福祉室 点字	33	53	59	111%
	福祉室 録音(テープ)	75	40	41	103%
	福祉室 録音(デジタル)	1,499	1,831	1,502	82%
	福祉室 宅配	38	45	52	116%
	移動図書館	7,361	6,413	6,729	105%
	小計	135,303	110,526	151,943	137%
	六ツ門	68,384	85,157	86,249	101%
中央館計		203,687	195,683	238,192	122%
地域館	田主丸	20,188	20,932	22,110	106%
	北野	41,919	44,276	45,890	104%
	城島	17,859	18,139	19,644	108%
	三潁	28,694	33,296	34,145	103%
	地域館計	108,660	116,643	121,789	104%
総合計		312,347	312,326	359,981	115%

(3) 年度別貸出冊数

区 分		令 2	令 3	令 4	令 4		前年比
					一般図書	児童図書	
中央館	一般室	279,900	228,622	302,780	277,101	25,679	132%
	調査研究室	3,307	3,110	3,643	3,485	158	117%
	児童室	198,104	162,371	221,375	23,991	197,384	136%
	視聴覚	12,077	10,128	13,811	13,811	0	136%
	福祉室 点字	220	247	298	298	0	121%
	福祉室 録音(テープ)	404	229	230	230	0	100%
	福祉室 録音(デジタル)	3,803	4,293	3,467	3,467	0	81%
	福祉室 宅配	233	278	297	280	17	107%
	移動図書館	27,579	26,112	29,830	14,583	15,247	114%
	小計	525,627	435,390	575,731	337,246	238,485	132%
	六ツ門	242,777	303,143	301,566	190,605	110,961	99%
中央館計		768,404	738,533	877,297	527,851	349,446	119%
地域館	田主丸	85,343	88,446	93,004	54,924	38,080	105%
	北野	167,492	178,781	179,793	115,378	64,415	101%
	城島	77,793	76,574	84,028	55,204	28,824	110%
	三潁	131,412	147,950	154,400	80,616	73,784	104%
	地域館計	462,040	491,751	511,225	306,122	205,103	104%
総合計		1,230,444	1,230,284	1,388,522	833,973	554,549	113%

注1) 福祉室デージーとは、視覚障害者などのためにデジタル録音された図書(DAISY: Digital Accessible Information System の略)。