

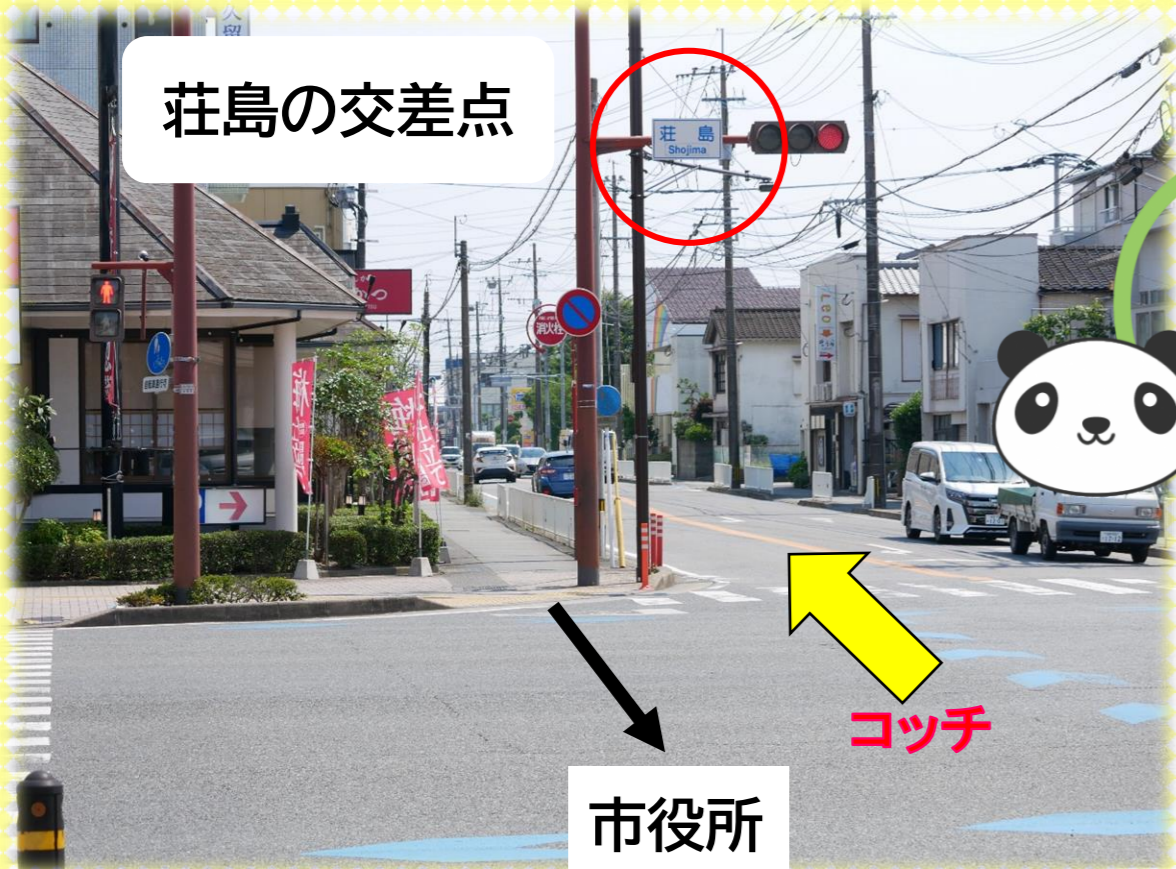


江南子育て支援センター

へ行ってみよう!



場所・駐車場



荘島の交差点

市役所

コッチ

市役所前の道を
真っすぐ!



ココの2階



駐車場

虹のイラストが目印!

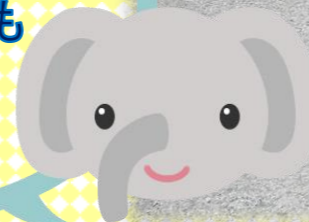


江南保育園の隣だよ!

江南保育園



登園・降園の時間帯以外は
保育園の駐車場も
使ってもいいよ!





満車時は少し先の青木繁
旧居駐車場にも停められます



荷物が多い方、移動が大変な方は
お電話下さい！スタッフがお手伝い
に行きます♪
0942-33-4441



1

エレベーターもあります

階段上がって2階へ♪



2

入口

3

靴を脱いで入ってね♪



5

到着！
気軽に入ってね♪

4

4



1

記入場所



スタッフが
ご案内します♪



利用方法



①「子育て支援センター 利用者受付票」(毎回)
「サロン参加申込書」(1回/年)に記入する

2

各様式に記入



②子どもに名札をつける



施設紹介



おもちゃがたくさん♪



ママごと
スペースもあるよ!



絵本もたくさん♪



身長・体重測定できます



授乳スペース・ベビーベッド
もありません♪

ねんね期の赤ちゃんでも安心!





お野菜も育てているよ♪

こども用トイレもあるから安心！

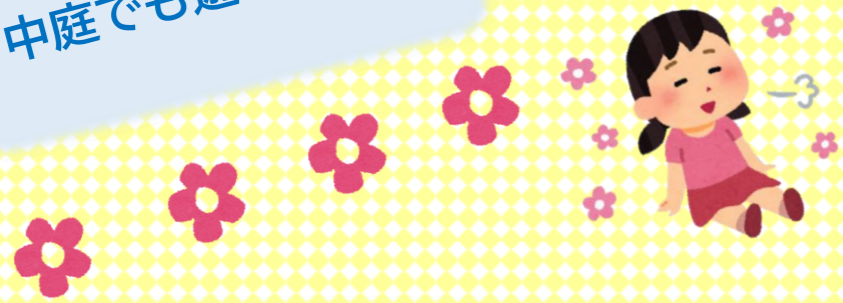


中庭でも遊べるよ♪



お水もあるから安心♪

ミルクも作れます！



スタッフより



こんにちは。江南子育て支援センターです。
江南子育て支援センターは市の中心部にあり
色々な校区から遊びに来られます。
子育て中の方同士で情報交換するうちに、友だちの輪
も広がりますよ。
子育ての悩みや相談などは、スタッフにいつでもお声
かけください。初めての方も大歓迎！
どうぞ気軽にあそびに来てくださいね。
スタッフ一同、みなさんをいつでもお待ちしております。

施設の詳細は
[こちら](#)

江南子育て支援センター
荘島町 11-1 江南保育園 2階
0942-33-4441

休館日：日曜・祝日・年末年始(12月29日～翌1月3日)