



花街道だより 《第32号》

平成29年2月発行
久留米市
公園緑化推進課

春の訪れが待ち遠しいですが、皆さまいかがお過ごしでしょうか。
日頃よりくめ花街道サポーター活動にご協力を頂きまして誠にありがとうございます。
今年最初の花街道だより第32号をお届けいたします。

昨年10月より募集を開始しました「けやき通り」をはじめ、「明治通り」にも新たにサポーターとして登録いただきました！！皆さまのご協力に感謝いたします。
新しく登録いただきました方々をご紹介します。

けやき通り



寒い中笑顔での作業
ありがとうございました！



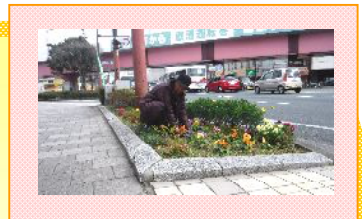
明治通り



明治通り



～こだわりの花壇をご紹介～
サポーターさんに聞いてみました！！



今回紹介していただくのはご家族で活動されている「明治通りのY様」です。

Q：花街道サポーター活動をスタートされたきっかけは？

植栽帯のツツジが枯れて市に問合せしたのがきっかけです。目立つところなのできれいになればと思いました。

Q：活動をしていてよかったこと、苦労したことを教えてください。

周りの方から「きれいになった」と言っていたいただいたことです。苦労しているのは草取りですね。

Q：こだわっているところは？

他で活動されている花壇を見て植え方を工夫しています。

Q：今後新しく始められる方へアドバイスを！！

家族でされるといいと思います。また市で行っているみどりの講習会も勉強になるので参加するといいですよ。

ペゴニア



AFTER

リオバスター
デイズ



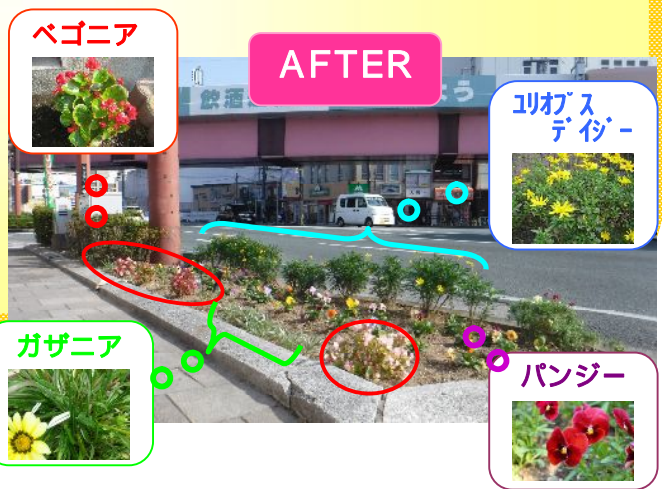
ガゼニア



パンジー



BEFORE



次号からも皆さまこだわりの花壇をご紹介させていただければと思っておりますのでご協力いただける方自薦他薦問いません！！お待ちしております。

Y様ご協力ありがとうございました。これからも素敵な花壇作りをよろしくお願い致します。

工事で延期になったみなさま
お待たせいたしました！

3月配付のお知らせ

3月7日(火)・9日(木)・10日(金)のいずれかで配付予定です。

日時の指定、変更、花の種類希望のご連絡は2月28日(火)までに
「都市公園管理センター」TEL34-1664にご連絡をお願いします。

ご連絡がない場合は、3/7・9・10のいずれかの日9～16時の間に配付します。

今回配付する花の紹介

リビングストーンデイジー



開花時期：3～6月
梅雨、初夏までの花です。
曇りや雨の日、夜間は花を閉じます。
乾燥に強く、日当たりのよい場所を好みます。

ディモルフォセカ



開花時期：3～7月
梅雨、初夏までの花です。
雨と寒さに弱く、日当たりのよい場所を好みます。土が乾いたら水をたっぷりやりましょう。

3種とも日当たりのよい場所に植えてください。土が乾いたら水やりを、花や葉が枯れたら花がら摘みも忘れずに行いましょう！！
写真は一例です。色は混色となります。

ペチュニア



開花時期：3～10月
雨と暑さに強く、日当たりのよい場所を好みます。
梅雨前には蒸れ対策で茎の半分を切り戻しましょう。
霜が降りる頃まで楽しめます。

数量は例年通りにて割合はおまかせいただきます。数量が少ない所(約20鉢以下)はリビングストーンデイジーかディモルフォセカの1種類になる場合がありますのでご了承ください。

秋(10月～11月)に花苗配付をしたサポーターのみなさまは対象外です。

～秋にチューリップを

植え付けたみなさまへ～

もうすぐ芽が出てくる頃です。(もうすでに出ているところもありますが)草と間違えて採らないように気をつけてください！！



こんなのだよ～



～くめ花街道サポーターのみなさまへ～

今年度もみなさまのおかげで道路沿いがきれいに保たれました。

来年度も引き続き「花と緑のまちづくり」にご協力お願いいたします。

なお平成28年度の活動報告書を4月に郵送させていただきますのでよろしくお願ひいたします。

寒い日が続きますがお体にはお気をつけください。

花植えなどでお会いできる日を楽しみにしております。

《発行》

久留米市役所 公園緑化推進課

担当：黒田・内野・宮崎

TEL： 30-9087

FAX： 30-9707

《花苗や花壇づくりに関するお問い合わせ》

(公財)久留米市都市公園管理センター

担当：高山・永富

TEL： 34-1664

FAX： 34-1719