

3 管 渠 等

(1) マンホール、取付管数及び管路延長

(2) 中継ポンプ場

① 施設概要

② 電力使用量、料金及び吐出量

(3) 下水道処理区域図

① 久留米・北野地区

② 三潁・城島地区

③ 田主丸地区

3 管渠等

(1) マンホール、取付管数及び管路延長

令和4年3月31日現在

年度/地区		マンホール等(上段:単年度整備実績、下段:整備累計)				管路延長(m)	
		人孔(個)	汚水樹(個)	計(個)	取付管(箇所)	単年度整備実績	整備累計
平成26年度	久留米地区	609	△ 72	537	828	17,374.48	1,008,623.33
		32,723	23,396	56,119	34,870		
	北野地区	226	0	226	352	8,284.70	64,071.76
		1,923	0	1,923	2,882		
	田主丸地区	218	0	218	210	6,742.52	52,713.55
		1,718	0	1,718	1,828		
	三潁地区	115	0	115	102	6,393.10	8,137.30
		122	0	122	102		
	城島地区	128	0	128	127	3,740.80	7,953.45
294		0	294	246			
年度計	1,296	△ 72	1,224	1,619	42,535.60		
累計	36,780	23,396	60,176	39,928		1,141,499.39	
平成27年度	久留米地区	775	△ 119	656	985	19,543.62	1,028,166.95
		33,498	23,277	56,775	35,855		
	北野地区	54	0	54	106	2,820.20	66,891.96
		1,977	0	1,977	2,988		
	田主丸地区	92	0	92	182	3,291.50	56,005.05
		1,810	0	1,810	2,010		
	三潁地区	108	0	108	102	4,252.54	12,389.84
		230	0	230	204		
	城島地区	152	0	152	126	3,759.69	11,713.14
446		0	446	372			
年度計	1,181	△ 119	1,062	1,501	33,667.55		
累計	37,961	23,277	61,238	41,429		1,175,166.94	
平成28年度	久留米地区	597	△ 73	524	974	16,325.95	1,044,492.90
		34,095	23,204	57,299	36,829		
	北野地区	144	0	144	191	4,944.70	71,836.66
		2,121	0	2,121	3,179		
	田主丸地区	177	0	177	281	5,028.10	61,033.15
		1,987	0	1,987	2,291		
	三潁地区	202	0	202	167	4,856.35	17,246.19
		432	0	432	371		
	城島地区	141	0	141	171	3,705.10	15,418.24
587		0	587	543			
年度計	1,261	△ 73	1,188	1,784	34,860.20		
累計	39,222	23,204	62,426	43,213		1,210,027.14	
平成29年度	久留米地区	496	△ 44	452	763	12,529.50	1,057,022.40
		34,591	23,160	57,751	37,592		
	北野地区	158	0	158	208	4,491.90	76,328.56
		2,279	0	2,279	3,387		
	田主丸地区	128	0	128	123	3,806.50	64,839.65
		2,115	0	2,115	2,414		
	三潁地区	116	0	116	107	2,815.70	20,061.89
		548	0	548	478		
	城島地区	84	0	84	74	2,480.90	17,899.14
671		0	671	617			
年度計	982	△ 44	938	1,275	26,124.50		
累計	40,204	23,160	63,364	44,488		1,236,151.64	

年度/地区		マンホール等(上段:単年度整備実績、下段:整備累計)				管路延長(m)	
		人孔(個)	汚水樹(個)	計(個)	取付管(箇所)	単年度整備実績	整備累計
平成30年度	久留米地区	610	△ 22	588	749	14,389.40	1,071,411.80
		35,201	23,138	58,339	38,341		
	北野地区	235	0	235	265	4,818.00	81,146.56
		2,514	0	2,514	3,652		
	田主丸地区	281	0	281	222	6,506.00	71,345.65
		2,396	0	2,396	2,636		
	三潨地区	125	0	125	129	3,061.80	23,123.69
		673	0	673	607		
	城島地区	117	0	117	80	2,745.30	20,644.44
788		0	788	697			
年度計	1,368	△ 22	1,346	1,445	31,520.50		
累計	41,572	23,138	64,710	45,933		1,267,672.14	
令和元年度	久留米地区	588	△ 23	565	1,200	15,311.80	1,086,723.60
		35,789	23,115	58,904	39,541		
	北野地区	212	0	212	277	5,103.50	86,250.06
		2,726	0	2,726	3,929		
	田主丸地区	178	0	178	155	5,201.10	76,546.75
		2,574	0	2,574	2,791		
	三潨地区	210	0	210	260	5,452.20	28,575.89
		883	0	883	867		
	城島地区	75	0	75	70	1,810.90	22,455.34
863		0	863	767			
年度計	1,263	△ 23	1,240	1,962	32,879.50		
累計	42,835	23,115	65,950	47,895		1,300,551.64	
令和2年度	久留米地区	360	△ 29	331	704	10,234.70	1,096,958.30
		36,149	23,086	59,235	40,245		
	北野地区	79	0	79	159	2,126.90	88,376.96
		2,805	0	2,805	4,088		
	田主丸地区	190	0	190	113	3,916.90	80,463.65
		2,764	0	2,764	2,904		
	三潨地区	215	0	215	271	5,425.60	34,001.49
		1,098	0	1,098	1,138		
	城島地区	87	0	87	94	2,323.20	24,778.54
950		0	950	861			
年度計	931	△ 29	902	1,341	24,027.30		
累計	43,766	23,086	66,852	49,236		1,324,578.94	
令和3年度	久留米地区	711	△ 32	679	997	18,006.20	1,114,964.50
		36,860	23,054	59,914	41,242		
	北野地区	295	0	295	307	7,588.20	95,965.16
		3,100	0	3,100	4,395		
	田主丸地区	388	0	388	274	10,433.50	90,897.15
		3,152	0	3,152	3,178		
	三潨地区	154	0	154	207	4,382.00	38,383.49
		1,252	0	1,252	1,345		
	城島地区	102	0	102	133	2,480.50	27,259.04
1,052		0	1,052	994			
年度計	1,650	△ 32	1,618	1,918	42,890.40		
累計	45,416	23,054	68,470	51,154		1,367,469.34	

(2) 中継ポンプ場

① 施設概要

施設名称	長門石中継ポンプ場	榎原中継ポンプ場	宮ノ陣中継ポンプ場
所在地	長門石二丁目15-1	東榎原町854	宮ノ陣二丁目1-50
供用開始年月 (改築年)	昭和54年4月 (平成15年3月)	昭和56年2月 (平成22年3月)	昭和56年10月 (平成12年10月)
受電電圧	6600V	6600V	6600V
発電機仕様	エンジン出力 145kW	エンジン出力 391kW	エンジン出力 199kW
	発電機出力 150kVA	発電機出力 400kVA(低圧)	発電機出力 200kVA
	燃料消費量 43.5ℓ/h	燃料消費量 95ℓ/h	燃料消費量 56ℓ/h
汚水ポンプ仕様	TO150SCGF437-51/61	TO300BG475-61	CWF150G-P
	口径 200mm 出力 37kW	口径 300mm 出力 75kW	口径 150mm 出力 37kW
	吐出量 3.4m ³ /min	吐出量 9.2m ³ /min	吐出量 2.9m ³ /min
	最大吐出量 6.8m ³ /min	最大吐出量 18.4m ³ /min	最大吐出量 5.8m ³ /min
	揚程 26m 台数 3(内1台予備)	揚程25m 台数3(内1台予備)	揚程 31m 台数 3(内1台予備)
流入幹線 (管断面) 処理場名	長門石汚水幹線 (管断面700mm) → 中央浄化センター	東榎原汚水幹線 (管断面1,100mm) → 中央浄化センター	宮ノ陣2号汚水幹線 (管断面700mm) → 中央浄化センター
備考	平成14年度大規模改修実施 平成28年5月耐震化完了	平成20年度大規模改修実施 平成30年2月耐震化完了	平成12年度改築

若松中継ポンプ場	小森野中継ポンプ場	合川中継ポンプ場	大善寺中継ポンプ場
宮ノ陣町若松字栗ノ瀬1-14	小森野二丁目1-71	新合川一丁目3	大善寺町藤吉959
平成7年10月	平成9年4月	平成14年4月	平成9年4月
200V	200V	6600V	200V
エンジン出力 78PS	エンジン出力 98PS	エンジン出力 494kW(定格)	エンジン出力 80PS
発電機出力 50kVA	発電機出力 74kVA	発電機出力 400kVA	発電機出力 62.5kVA
燃料消費量 17ℓ/h	燃料消費量 22ℓ/h	燃料消費量 127.3ℓ/h	燃料消費量 18.0ℓ/h
100DSMZ	CNF150GY-P	PSRVV-200 PSRVV-300	CNF1502G-P
口径 100mm 出力 5.5kW	口径 150mm 出力 15kW	口径 200mm 出力 45kW 口径 300mm 出力 75kW	口径 150mm 出力 11kW
吐出量 1.01m ³ /min	吐出量 2.0m ³ /min	吐出量 4.5m ³ /min 吐出量 9.0m ³ /min	吐出量 1.9m ³ /min
最大吐出量 2.02m ³ /min	最大吐出量 2.0m ³ /min	最大吐出量 13.5m ³ /min	最大吐出量 3.8m ³ /min
揚程 11m 台数 3(内1台予備)	揚程 24m 台数 2(内1台予備)	揚程 28m 台数 45kW×1 75kW×2(内1台予備)	揚程 17m 台数 3(内1台予備)
宮ノ陣北野污水幹線 (管断面250mm) → 中央浄化センター	小森野2号污水幹線 (管断面500mm) → 中央浄化センター	合川善導寺污水幹線 (管断面1,500mm) → 南部浄化センター	大善寺2号污水幹線 (管断面500mm) → 南部浄化センター
平成19年度より新産団地を若松中継ポンプ場に名称変更 平成31年3月耐震化完了	平成19年度より酸素発生装置稼働開始 平成29年7月耐震化完了	平成25年3月非常用発電機設置	平成25年3月ポンプ1台増設 平成30年3月耐震化完了

施設名称	北野中継ポンプ場	上津中継ポンプ場	三瀬中継ポンプ場
所在地	北野町高良1622	藤山町野添1897-1	三瀬町壺町原202-1
供用開始年月 (改築年)	平成22年4月	平成22年4月	平成27年4月
受電電圧	6600V	6600V	6600V
発電機仕様	エンジン出力120kW(定格)	エンジン出力132.4kW(定格)	エンジン出力188kW(定格)
	発電機出力 150kVA	発電機出力 125kVA	発電機出力 200kVA
	燃料消費量 35.4ℓ/h	燃料消費量 29.5ℓ/h	燃料消費量 49.8ℓ/h
汚水ポンプ仕様	CWF150G-P	CWF150G-P	CNWXF1502-PY
	口径 150mm 出力 30kW	口径 150mm 出力 30kW	口径 200mm 出力 45kW
	吐出量 2.3m ³ /min	吐出量 1.6m ³ /min	吐出量 3.92m ³ /min
	最大吐出量 6.9m ³ /min	最大吐出量 1.6m ³ /min	最大吐出量 3.92m ³ /min
	揚程 33m 台数 4(内1台予備)	揚程 40m 台数 2(内1台予備)	揚程 32m 台数 2(内1台予備)
流入幹線 (管断面) 処理場名	北野1号汚水幹線 (管断面700mm) → 南部浄化センター	野添1号汚水幹線 (管断面600mm) → 南部浄化センター	城島1号汚水幹線 (管断面800mm) → 南部浄化センター
備考	令和4年3月ポンプ2台増設		

篠山排水ポンプ場
旭町69-8
昭和57年4月 (平成31年3月)
6600V
エンジン出力 500PS
発電機出力 300kVA
燃料消費量 73.9ℓ/h
2500-SPV
口径 2500mm エンジン出力 1600PS
吐出量 840m ³ /min
最大吐出量 1680m ³ /min
揚程 5.7m 台数 2
筒川 → 筑後川
平成29-30年度電気設備改修実施

② 電力使用量、料金及び吐出量

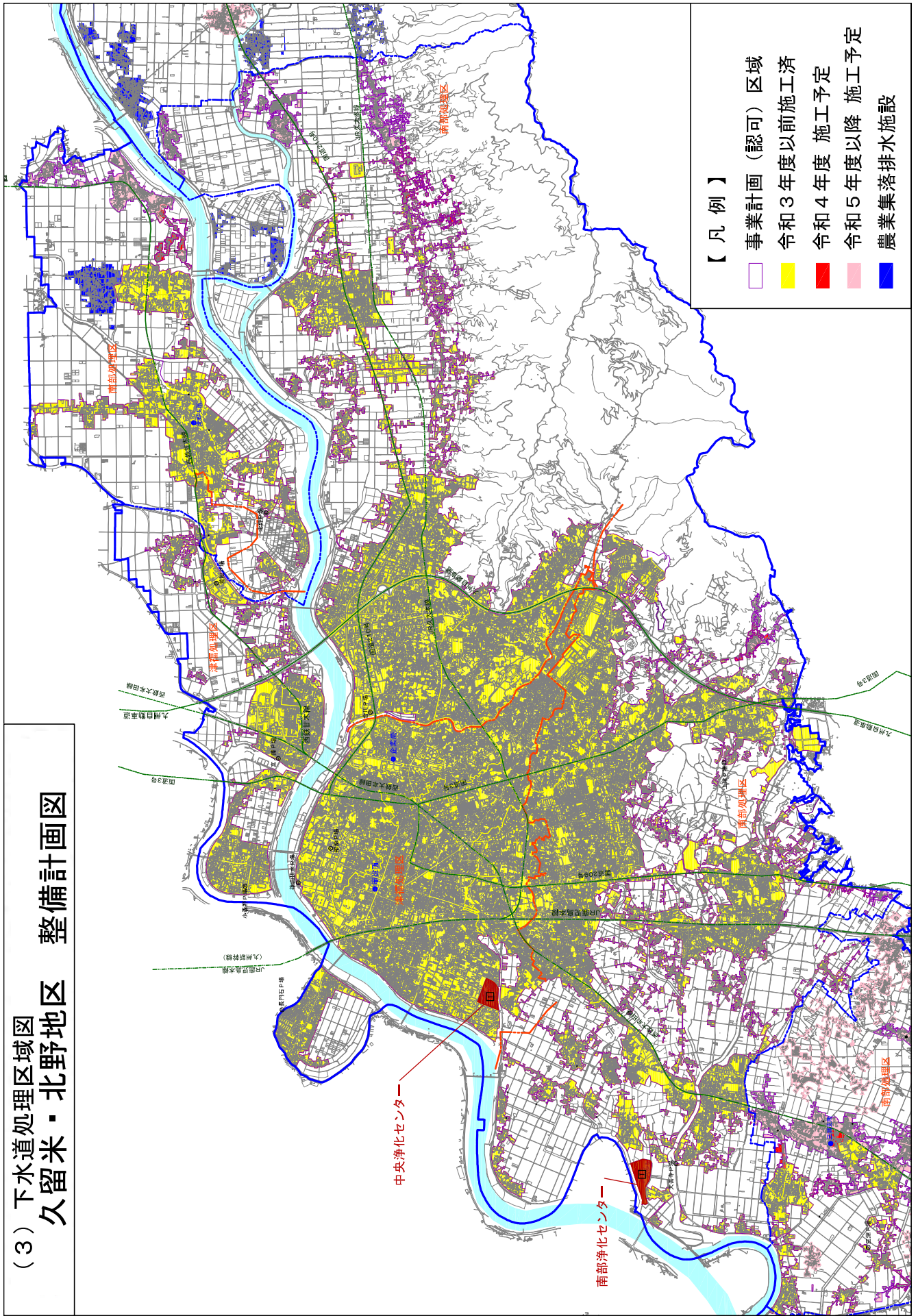
施設等 年月	長門石中継ポンプ場			櫛原中継ポンプ場			電力量(kWh)
	電力量(kWh)	料金(円)	吐出量(m³)	電力量(kWh)	料金(円)	吐出量(m³)	
令和3年4月	9,906	194,435	45,179	34,490	563,657	236,580	16,256
5月	12,764	228,018	62,366	43,567	670,711	307,160	17,263
6月	11,080	210,318	52,533	38,930	621,540	261,810	16,798
7月	10,237	201,863	48,467	36,212	566,023	247,830	17,350
8月	21,674	353,366	108,255	59,786	921,170	445,740	20,767
9月	10,387	215,081	49,790	37,808	656,776	265,410	16,646
10月	9,184	195,291	42,079	34,214	594,333	230,430	16,974
11月	9,182	197,653	42,171	33,338	592,295	229,980	16,475
12月	9,700	207,223	44,029	36,862	648,071	241,540	17,317
令和4年1月	9,734	201,114	43,451	37,800	696,435	238,480	17,444
2月	8,760	190,611	38,483	35,809	684,811	226,470	15,658
3月	9,940	213,996	45,207	39,243	757,199	244,900	17,625
令和3年度計	132,548	2,608,969	622,010	468,059	7,973,021	3,176,330	206,573
月平均	11,046	217,414	51,834	39,005	664,418	264,694	17,214
日平均	363	7,148	1,704	1,282	21,844	8,702	566
令和2年度	135,103	2,671,483	652,189	447,550	7,556,504	3,274,740	194,579
令和元年度	124,852	2,434,298	608,204	424,924	7,151,556	3,157,310	190,719
平成30年度	123,840	2,691,962	607,007	438,147	8,496,644	3,098,950	208,564
平成29年度	125,943	2,781,935	627,226	422,085	8,036,546	3,113,980	206,510

施設等 年月	合川中継ポンプ場			大善寺中継ポンプ場			電力量(kWh)
	電力量(kWh)	料金(円)	吐出量(m³)	電力量(kWh)	料金(円)	吐出量(m³)	
令和3年4月	36,137	565,003	267,760	7,017	161,181	42,199	15,377
5月	39,239	596,454	289,910	7,147	167,713	48,463	16,470
6月	38,924	600,430	273,010	6,570	158,510	57,701	17,219
7月	39,802	550,810	278,940	6,160	154,259	43,157	16,540
8月	46,369	676,823	354,640	6,283	165,282	74,607	18,978
9月	38,411	606,431	274,190	8,824	216,682	45,828	15,366
10月	37,648	587,840	277,200	6,039	161,336	41,485	15,776
11月	35,426	576,204	271,620	6,533	164,210	51,136	15,626
12月	36,907	603,609	284,360	6,169	159,107	42,367	16,459
令和4年1月	37,055	662,540	280,840	7,427	185,271	41,751	16,700
2月	33,359	621,218	252,800	5,796	157,347	41,726	14,464
3月	37,181	693,694	282,870	6,206	168,184	53,546	14,854
令和3年度計	456,458	7,341,056	3,388,140	80,171	2,019,082	583,966	193,829
月平均	38,038	611,755	282,345	6,681	168,257	48,664	16,152
日平均	1,251	20,112	9,283	220	5,532	1,600	531
令和2年度	416,858	6,691,315	3,368,280	79,765	1,929,223	593,610	189,462
令和元年度	349,870	6,374,737	3,158,544	75,747	1,882,336	566,280	176,839
平成30年度	346,745	6,097,534	3,098,491	75,762	1,876,963	581,894	179,356
平成29年度	335,214	5,112,098	2,965,096	75,873	1,794,244	595,635	168,979

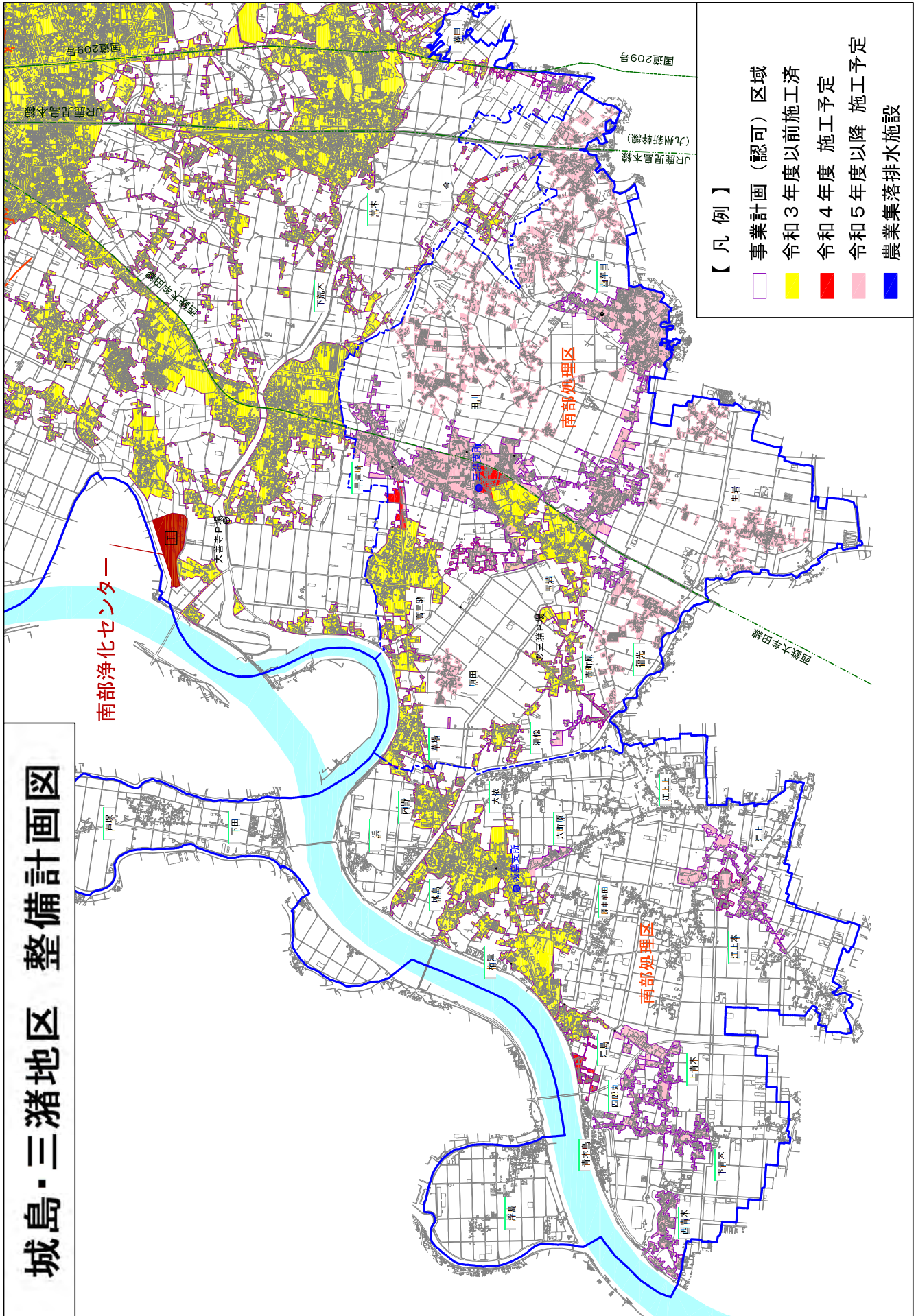
宮ノ陣中継ポンプ場		若松中継ポンプ場			小森野中継ポンプ場		
料金(円)	吐出量(m ³)	電力量(kWh)	料金(円)	吐出量(m ³)	電力量(kWh)	料金(円)	吐出量(m ³)
249,474	27,667	3,169	78,234	19,446	7,207	168,185	37,805
262,966	28,107	2,918	75,798	21,277	7,594	179,319	39,784
241,670	26,829	2,935	76,475	19,873	7,520	179,009	37,833
256,423	28,078	3,791	97,030	20,527	9,589	228,822	38,882
320,151	49,455	3,950	101,744	27,635	9,404	229,827	46,205
272,964	38,587	3,616	96,086	20,110	8,198	208,281	35,770
268,816	31,901	2,800	76,688	20,057	7,273	182,694	38,726
267,002	29,288	2,858	77,897	19,962	7,596	187,710	38,063
283,051	29,451	2,752	76,678	20,672	6,816	175,112	38,655
309,870	28,262	3,610	94,019	20,161	8,227	204,408	37,816
290,389	24,702	2,792	79,942	18,298	6,266	170,422	34,520
329,815	27,963	3,221	89,834	20,727	6,864	185,280	36,757
3,352,591	370,290	38,412	1,020,425	248,745	92,554	2,299,069	460,816
279,383	30,858	3,201	85,035	20,729	7,713	191,589	38,401
9,185	1,014	105	2,796	681	254	6,299	1,263
3,185,058	358,193	39,265	922,567	248,005	86,637	2,085,833	455,306
4,300,324	408,403	42,909	1,077,218	236,382	91,359	2,223,457	453,558
3,743,871	346,224	42,944	1,072,072	229,509	94,566	2,264,586	457,774
3,266,058	366,813	42,623	1,013,013	226,385	82,261	1,942,357	450,695

北野中継ポンプ場		上津中継ポンプ場			三瀬中継ポンプ場		
料金(円)	吐出量(m ³)	電力量(kWh)	料金(円)	吐出量(m ³)	電力量(kWh)	料金(円)	吐出量(m ³)
213,784	63,186	7,519	121,800	19,303	5,370	129,322	8,391
226,003	67,433	8,174	130,179	20,758	5,777	134,618	9,348
235,072	64,399	8,854	138,926	19,536	5,571	132,959	8,842
224,760	66,131	9,200	138,321	19,514	6,535	101,656	9,013
263,183	78,861	11,023	177,114	25,838	9,908	194,338	15,715
229,820	65,321	9,445	159,372	19,967	6,116	147,795	9,605
229,729	67,099	8,941	148,584	19,949	6,043	143,906	9,516
232,251	65,391	7,574	133,849	19,626	5,696	141,147	8,992
246,290	68,029	7,435	134,493	20,454	5,979	146,592	8,796
288,986	67,764	7,324	137,931	20,007	6,043	135,542	8,727
262,603	61,064	7,165	139,371	18,042	5,444	129,113	8,112
275,191	67,340	8,542	165,376	14,321	5,834	137,913	9,201
2,927,672	802,018	101,196	1,725,316	237,315	74,316	1,674,901	114,258
243,973	66,835	8,433	143,776	19,776	6,193	139,575	9,522
8,021	2,197	277	4,727	650	204	4,589	313
2,734,462	776,389	99,886	1,708,138	242,249	70,317	1,582,679	110,729
2,660,562	692,460	94,451	2,490,601	218,149	58,765	1,042,581	93,270
2,970,489	658,474	92,681	1,996,928	202,503	56,181	1,466,527	73,904
2,782,084	592,041	87,553	1,506,475	185,923	48,208	858,238	55,499

(3) 下水道処理区域図 整備計画図
久留米・北野地区



城島・三猪地区 整備計画図



【凡例】

- 事業計画（認可）区域
- 令和3年度以前施工済
- 令和4年度 施工予定
- 令和5年度以降 施工予定
- 農業集落排水施設

田主丸地区 整備計画図

