

Ⅲ 下水道事業

1 総 説

(1) 事業の沿革

(2) 最近10年間の事業推移

① 主要数値の推移

② 処理水量・処理区域内人口の推移

③ 収益・利益・純利益の推移

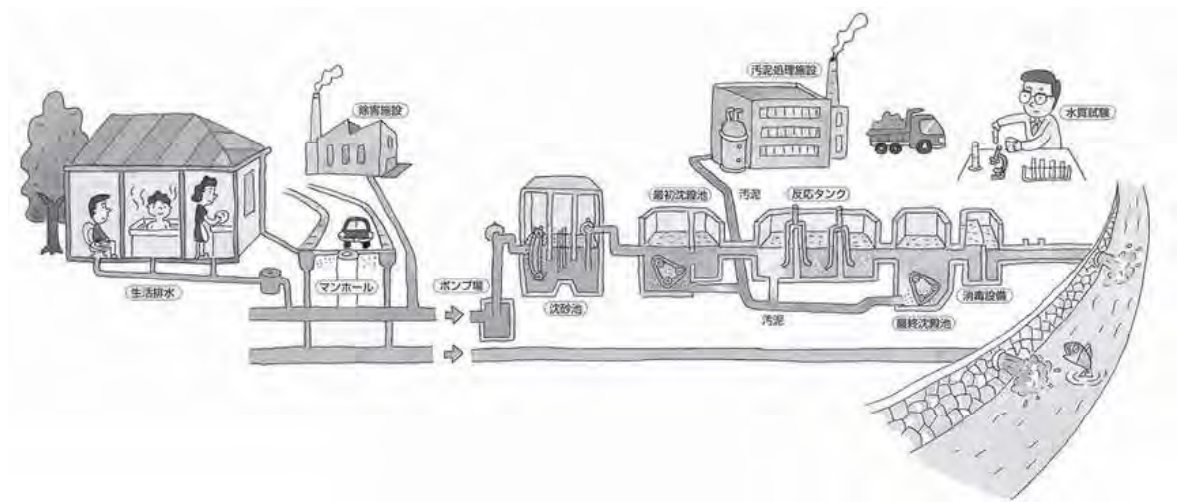
1. 総説

(1) 事業の沿革

年	月	主な事項
昭和37	4	下水道事業計画立案
42	6	建設省より下水道事業の認可を受ける
	8	都市計画決定(622ha)及び事業認可(240ha)
43	2	下水道管渠布設工事着手
44	7	下水道事業計画変更及び都市計画事業変更認可(処理場を追加)
	12	津福終末処理場建設工事着手
46	3	筒川都市下水路の計画決定(500ha)
	12	筒川都市下水路の都市計画事業認可(503ha)
47	5	公共下水道供用開始(96ha) 津福終末処理場簡易処理で運転開始(処理能力:7,100m ³ /日)
	6	高良内処理場運転開始
48	6	津福終末処理場高級処理に切替(既設系拡張、処理能力:14,200m ³ /日)
	10	全体計画見直し(6,220ha)
50	11	篠山ポンプ場(都市下水路)改築基本協定成立(建設省筑後川工事事務所へ改築委託)
51	2	都市下水路篠山排水ポンプ場事業着手
54	4	津福終末処理場 新系1・2池増設(処理能力:32,000m ³ /日) 長門石中継ポンプ場運転開始
55	12	櫛原中継ポンプ場運転開始
56	3	全体計画見直し(有明流総に整合)
	4	宮ノ陣団地中継ポンプ場運転開始
57	4	篠山排水ポンプ場1台供用開始(14m ³ /S) 津福終末処理場 新系3・4増設(処理能力:42,600m ³ /日)
	5	都市計画決定の変更(南部処理区追加)
	7	下水道事業変更計画(1,936ha=津福処理区:1,474ha+南部処理区:462ha)
	8	都市計画事業変更認可(1,936ha)
58	4	筒川都市下水路を廃止 筒川雨水幹線として下水道法の認可
	9	筒川雨水幹線都市計画法事業認可
59	4	高良内処理場廃止
60	4	南部処理区の工事に着手
	6	安武・国分汚水幹線管渠築造着手(φ2,000mm)
61	3	津福終末処理場を中央浄化センターに名称変更 中央浄化センター第2プラント1池増設(処理能力:51,440m ³ /日)
平成元	3	中央浄化センター第2プラント2池増設(処理能力:60,280m ³ /日)
	4	大善寺団地中継ポンプ場運転開始
	6	南部浄化センター建設着工
3	3	公共下水道基本計画(全体計画)見直し(5,050ha)
	4	中央浄化センター第2プラント3池増設(処理能力:69,120m ³ /日)
6	4	南部浄化センター供用開始(1・2池、処理能力:12,420m ³ /日)
7	1	南部浄化センター3池増設(処理能力:18,630m ³ /日)
	10	宮ノ陣新産団地中継ポンプ場運転開始(平成19年度より若松中継ポンプ場に名称変更)
8	3	全体計画見直し(5,230ha)
9	4	小森野・大善寺中継ポンプ場運転開始

年	月	主な事項
	8	都市計画決定の変更(3,975ha)
	12	下水道事業計画変更(3,427ha)
10	1	都市計画事業変更認可(3,427ha)
	4	南部浄化センター4池増設(処理能力:24,840m ³ /日)
11	4	水環境創造事業(筒川雨水幹線)着手
12	3	大善寺団地中継ポンプ場廃止
	10	宮ノ陣中継ポンプ場運転開始(宮ノ陣団地中継ポンプ場廃止)
	11	都市計画決定の変更(4,000ha)
	12	下水道事業計画変更(3,452ha)
13	2	都市計画事業変更認可(3,452ha)
	11	「久留米市生活排水処理基本計画策定検討委員会」意見書市長報告
14	3	水環境創造事業(筒川雨水幹線)第1貯留施設整備完了 「久留米市生活排水処理基本計画」策定 公共下水道基本計画(全体計画)見直し(4,840ha)
	4	南部浄化センター5池増設(処理能力:31,050m ³ /日) 合川中継ポンプ場運転開始
15	2	田主丸町特定環境保全公共下水道基本計画(全体計画)策定(398ha)
	3	「福岡県汚水処理構想」策定
	6	田主丸町特定環境保全公共下水道事業計画認可(99ha)
	11	都市計画決定の変更(4,197ha)
16	2	下水道事業計画変更(3,762ha) 処理場の処理能力見直し、中央:55,090m ³ /日、南部:29,000m ³ /日
	3	都市計画事業変更認可(3,762ha) 北野町公共下水道基本計画(全体計画)策定(483ha)
	4	南部浄化センター6池増設(処理能力:34,800m ³ /日)
	9	北野町公共下水道都市計画決定(483ha)
	10	北野町公共下水道事業計画認可(99ha) 北野町公共下水道都市計画事業認可(99ha)
17	1	都市計画決定の変更(4,197ha)※北野町汚水受入に伴う変更
	2	1市4町合併に伴い新久留米市誕生
	8	下水道事業計画変更(4,115ha=久留米:4,016ha+北野:99ha)
	10	都市計画事業変更認可(4,115ha=久留米:4,016ha+北野:99ha)
18	3	水環境創造事業(筒川雨水幹線)第2貯留施設整備完了
19	4	中央浄化センター第2プラント4池増設(処理能力:61,860m ³ /日) 南部浄化センター7池増設(処理能力:40,780m ³ /日) 下水道総合浸水対策緊急事業(諏訪野雨水幹線)着手
20	2	下水道事業計画変更(4,429ha=公共:4,321ha[久留米:4,187ha+北野:134ha]、 特環:108ha[田主丸])
	3	都市計画事業変更認可(4,321ha=久留米:4,187ha+北野:134ha)
	4	中核市へ移行 田主丸特定環境保全公共下水道一部供用開始(70.4ha) 田主丸浄化センター供用開始(1池、処理能力:2,100m ³ /日)
	8	「久留米市生活排水処理基本構想」策定 ※平成45年度の事業完了目標を設定 全体計画見直し(6,430ha:三潁・城島地区の拡大、公共:6,014ha、特環:416ha)

年	月	主な事項
21	3	「福岡県汚水処理構想」策定(見直し)
	4	公共下水道 北野地区一部供用開始(28ha) ※津福処理区
	5	都市計画決定の変更(久留米地区:4,506ha、三潞地区43ha)
	7	「有明海関連水域流域別下水道整備総合計画」策定(福岡県)
22	4	北野地区(神代橋ルート)一部供用開始 ※南部処理区 北野・上津中継ポンプ場運転開始
	5	下水道事業計画変更(5,029ha=公共:4,873ha[久留米:4,494ha+北野:271ha+三潞:43ha+ 城島:65ha]、特環:156ha[田主丸]) 処理場の処理能力見直し、中央:60,600m ³ /日、南部:41,200m ³ /日
	6	都市計画事業変更認可(4,808ha=久留米:4,494ha+北野:271ha+三潞:43ha)
	7	三潞・城島地区の基本設計業務に着手
23	6	諏訪野地区の雨水貯留施設の整備(H20～24、一部繰越)が完了
24	11	下水道事業計画変更(5,050ha=公共:4,885ha[久留米:4,506ha+北野:271ha+三潞:43ha+ 城島:65ha]、特環:165ha[田主丸])
25	3	都市計画事業変更認可(4,820ha=久留米:4,506ha+北野:271ha+三潞:43ha)
26	4	下水道事業に地方公営企業法を適用 下水道事業計画変更(5,072ha=公共:4,885ha[久留米:4,506ha+北野:271ha+三潞:43ha+ 城島:65ha]、特環:187ha[田主丸]) 全体計画見直し(6,480ha=公共:5,977ha+特環:503ha)
	12	都市計画決定の変更(久留米地区:4,757ha、三潞地区:184ha)
	27	4
29	6	下水道事業計画変更(5,800ha=公共:5,490ha[久留米:4,757ha+北野:414ha+三潞:184ha+ 城島:135ha]、特環:310ha[田主丸]) 都市計画事業変更認可(5,355ha=久留米:4,757ha+北野:414ha+三潞:184ha)
	2	南部浄化センター供用開始以来初となる電気設備改築工事(H27～28)が完了
	6	東櫛原地区の雨水貯留施設の整備(H25～29)が完了
30	11	下水道事業計画変更(維持管理方針の追加、中央・南部浄化センターを段階的高度処理へ変更)
31	4	全体計画見直し(6,460ha)
令和元	10	都市計画決定の変更(久留米:4,839ha、三潞:304ha、城島:198ha、田主丸:405ha)
2	3	下水道事業計画変更(6,176ha=久留米:4,795ha+北野:474ha+三潞:304ha+城島:198ha+ 田主丸:405ha) ※特環を廃止し、全域を公共下水道へ変更 都市計画事業変更認可(6,176ha) ※面積内訳は同上、全域に都市計画法を適用 中央浄化センター第2プラント5池増設(処理能力:67,300m ³ /日)
	3	久留米市上下水道事業経営戦略の策定 久留米市下水道ストックマネジメント計画の策定 全体計画見直し(6,481ha) 下水道事業計画変更(金丸5号雨水幹線、久留米大学雨水貯留施設の追加) 南部浄化センター8・9池増設(処理能力:46,500m ³ /日) 田主丸浄化センター2池増設(処理能力:4,200m ³ /日)



下水処理の流れ（上図は下水処理の全体の流れを示しています）

(2)最近10年間の事業推移

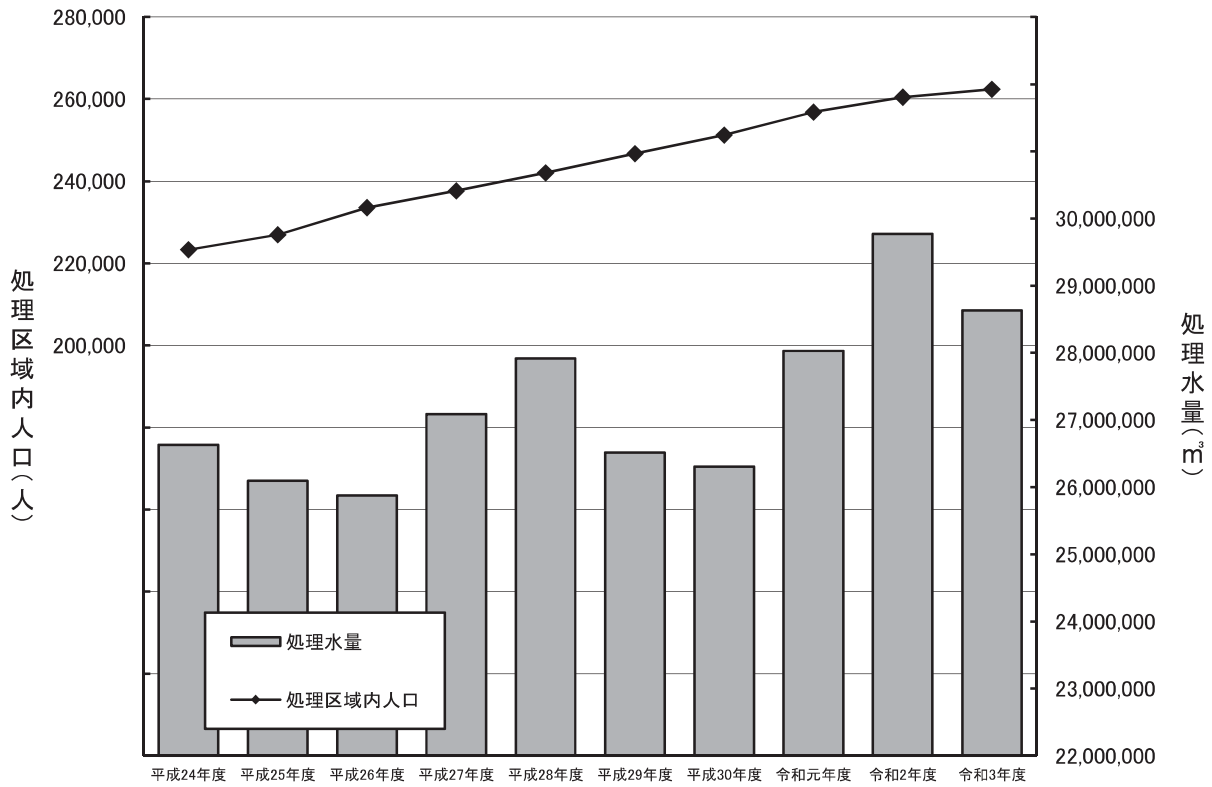
①主要数値の推移

項目	年度 単位	平成24年度	平成25年度	平成26年度	平成27年度	平成28年度
		行政区域内人口(A)	人	304,831	305,214	305,549
市街地人口	人	183,547	183,547	183,547	183,547	188,031
全体計画人口	人	283,700	283,700	285,700	285,700	285,700
現在排水区域内人口	人	223,287	226,996	233,545	237,699	242,049
現在処理区域内人口(B)	人	223,287	226,996	233,545	237,699	242,049
現在水洗便所設置済人口	人	201,875	206,781	210,818	215,146	219,044
行政区域面積	ha	22,996	22,996	22,996	22,996	22,996
市街地面積	ha	3,252	3,252	3,252	3,252	3,244
全体計画面積	ha	6,430	6,430	6,480	6,480	6,480
現在排水区域面積	ha	4,454	4,550	4,695	4,813	4,941
現在処理区域面積	ha	4,454	4,550	4,695	4,813	4,941
人口普及率(B/A)	%	73.2%	74.4%	76.4%	77.7%	79.0%
年間総処理水量	m ³	26,631,557	26,091,479	25,876,031	27,086,923	27,916,592
年間有収水量	m ³	21,861,529	22,122,858	22,244,821	22,711,492	23,100,180
現在晴天時 最大処理水量	m ³ /日	91,159	92,673	100,815	80,838	94,476
現在晴天時 平均処理水量	m ³ /日	66,846	67,430	67,423	64,487	70,619
下水管布設延長	km	1,077	1,114	1,157	1,190	1,225
汚水管	km	1,064	1,099	1,142	1,175	1,210
雨水管	km	14	15	15	15	15
歳入 / 総収益	千円	10,297,204	11,940,482	6,454,821	6,524,808	6,537,369
(うち使用料収入/下水道収益)	千円	4,192,309	4,225,443	4,029,725	4,100,827	4,162,767
歳出 / 総費用	千円	10,181,423	11,615,624	6,112,585	6,212,390	6,198,657
翌年度へ繰越すべき財源	千円	35,758	14,601	-	-	-
実質収支 / 純利益	千円	80,023	310,257	342,236	312,418	338,712
職員数	人	50	54	55	53	52

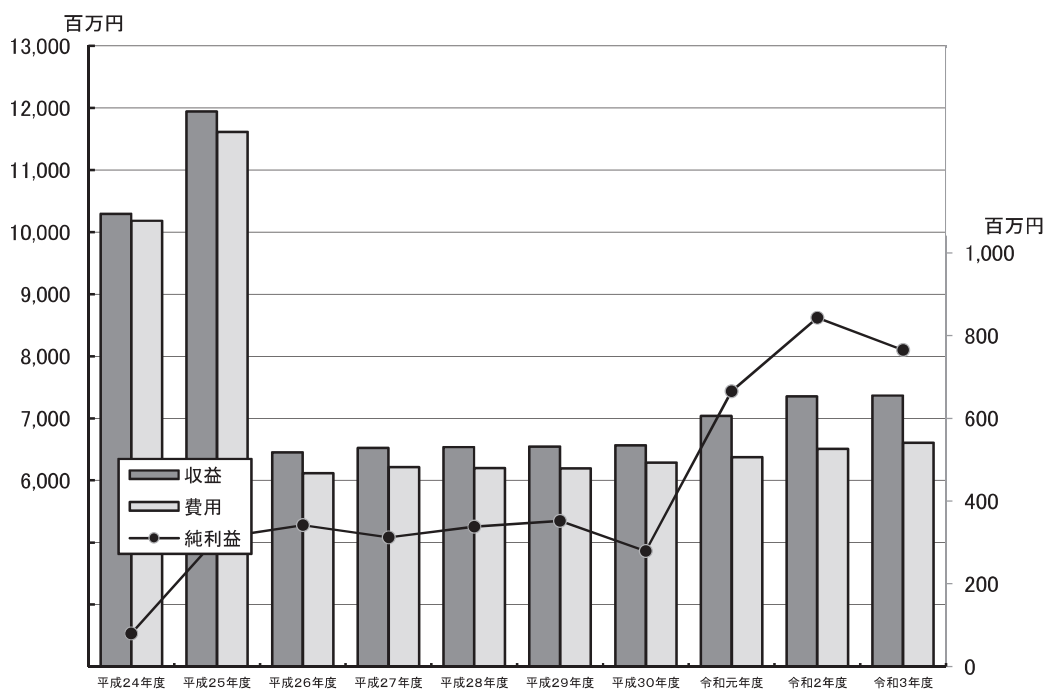
※ 下水道事業には、平成26年度より地方公営企業法の全部を適用している。

平成29年度		平成30年度		令和元年度		令和2年度		令和3年度	
	伸率(%)		伸率(%)		伸率(%)		伸率(%)		伸率(%)
305,581	△ 0.2	304,703	△ 0.3	304,705	0.0	304,079	△ 0.2	302,122	△ 0.6
188,031	0.0	188,031	0.0	188,031	0.0	188,031	0.0	188,031	0.0
285,700	0.0	285,700	0.0	279,600	△ 2.1	282,700	1.1	282,700	0.0
246,698	1.9	251,242	1.8	256,829	2.2	260,464	1.4	262,379	0.7
246,698	1.9	251,242	1.8	256,829	2.2	260,464	1.4	262,379	0.7
222,715	1.7	226,272	1.6	228,445	1.0	229,681	0.5	230,407	0.3
22,996	0.0	22,996	0.0	22,996	0.0	22,996	0.0	22,996	0.0
3,244	0.0	3,244	0.0	3,244	0.0	3,244	0.0	3,244	0.0
6,480	0.0	6,480	0.0	6,460	△ 0.3	6,481	0.3	6,481	0.0
5,035	1.9	5,142	2.1	5,250	2.1	5,338	1.7	5,450	2.1
5,035	1.9	5,142	2.1	5,250	2.1	5,338	1.7	5,450	2.1
80.7%	2.2	82.5%	2.2	84.3%	2.2	85.7%	1.7	86.8%	1.3
26,514,312	△ 5.0	26,309,195	△ 0.8	28,030,353	6.5	29,773,506	6.2	28,631,183	△ 3.8
23,368,659	1.2	23,491,734	0.5	23,606,196	0.5	23,983,228	1.6	24,042,195	0.2
86,208	△ 8.8	94,299	9.4	93,959	△ 0.4	94,189	0.2	93,110	△ 1.1
69,495	△ 1.6	69,085	△ 0.6	71,141	3.0	73,591	3.4	72,300	△ 1.8
1,251	2.1	1,283	2.6	1,316	2.6	1,340	1.8	1,382	3.1
1,236	2.1	1,268	2.6	1,301	2.6	1,325	1.8	1,367	3.2
15	0.0	15	0.0	15	0.0	15	0.0	15	0.0
6,544,564	0.1	6,566,138	0.3	7,038,493	7.2	7,350,879	4.4	7,368,452	0.2
4,212,468	1.2	4,217,749	0.1	4,228,584	0.3	4,230,931	0.1	4,258,522	0.7
6,192,529	△ 0.1	6,286,889	1.5	6,373,414	1.4	6,506,988	2.1	6,603,385	1.5
-	-	-	-	-	-	-	-	-	-
352,035	3.9	279,249	△ 20.7	665,079	138.2	843,891	26.9	765,067	△ 9.3
52	0.0	52	0.0	52	0.0	51	△ 1.9	50	△ 3.8

② 処理水量・処理区域内人口の推移



③ 収益・費用・純利益の推移



2 終末処理場

(1) 総括

- ① 月別流入水量
- ② 汚泥処理状況
- ③ 消化ガス利用状況

(2) 中央浄化センター

- ① 施設概要
- ② 汚水処理状況
- ③ 放流水の水質基準及び水質状況
- ④ 下水精密試験結果
- ⑤ 汚泥処理状況

(3) 南部浄化センター

- ① 施設概要
- ② 汚水処理状況
- ③ 放流水の水質基準及び水質状況
- ④ 下水精密試験結果
- ⑤ 汚泥処理状況

(4) 田主丸浄化センター

- ① 処理フローシート
- ② 汚水・汚泥処理状況
- ③ 下水精密試験結果

2 終末処理場

(1) 総括

① 月別流入水量

(単位: m³)

		平成29年度	平成30年度	令和元年度	令和2年度	令和3年度
4月	中央	1,324,093	1,211,982	1,163,477	1,212,889	1,221,382
	南部	895,041	878,031	897,567	938,039	945,803
	田主丸	39,900	40,911	43,650	49,044	53,028
	計	2,259,034	2,130,924	2,104,694	2,199,972	2,220,213
5月	中央	1,217,354	1,308,818	1,183,143	1,230,868	1,559,380
	南部	889,629	927,321	917,152	968,790	1,065,000
	田主丸	40,887	43,607	45,620	50,765	59,883
	計	2,147,870	2,279,746	2,145,915	2,250,423	2,684,263
6月	中央	1,180,953	1,363,226	1,210,024	1,607,028	1,360,471
	南部	862,095	940,351	896,989	1,093,518	1,004,992
	田主丸	41,431	45,918	46,559	55,420	56,545
	計	2,084,479	2,349,495	2,153,572	2,755,966	2,422,008
7月	中央	1,451,775	1,470,931	1,805,607	2,729,660	1,266,742
	南部	976,417	1,141,047	1,122,908	1,462,417	996,355
	田主丸	47,066	55,431	55,959	77,467	58,220
	計	2,475,258	2,667,409	2,984,474	4,269,544	2,321,317
8月	中央	1,251,039	1,125,975	1,798,725	1,408,646	2,273,288
	南部	907,408	918,774	1,101,403	1,023,541	1,370,509
	田主丸	44,117	46,100	58,430	54,833	77,046
	計	2,202,564	2,090,849	2,958,558	2,487,020	3,720,843
9月	中央	1,302,996	1,168,181	1,415,511	1,366,102	1,343,483
	南部	912,679	914,912	946,016	999,981	977,425
	田主丸	43,118	44,715	48,080	52,139	53,267
	計	2,258,793	2,127,808	2,409,607	2,418,222	2,374,175
10月	中央	1,516,963	1,176,817	1,251,433	1,293,333	1,207,306
	南部	972,382	919,281	944,294	987,704	947,495
	田主丸	44,100	44,670	47,209	52,042	53,884
	計	2,533,445	2,140,768	2,242,936	2,333,079	2,208,685
11月	中央	1,209,239	1,119,614	1,149,253	1,192,604	1,213,199
	南部	858,130	880,859	910,672	936,515	899,260
	田主丸	40,123	42,895	46,502	49,199	52,615
	計	2,107,492	2,043,368	2,106,427	2,178,318	2,165,074
12月	中央	1,214,211	1,249,119	1,231,373	1,235,804	1,252,084
	南部	879,644	922,712	950,087	964,092	934,299
	田主丸	41,464	44,381	48,626	52,435	54,294
	計	2,135,319	2,216,212	2,230,086	2,252,331	2,240,677
1月	中央	1,203,754	1,177,056	1,208,651	1,197,307	1,221,513
	南部	880,014	894,564	947,176	970,208	927,988
	田主丸	41,120	43,110	48,452	54,957	54,559
	計	2,124,888	2,114,730	2,204,279	2,222,472	2,204,060
2月	中央	1,084,360	1,099,683	1,193,392	1,147,262	1,046,150
	南部	789,721	829,481	902,541	886,251	825,989
	田主丸	37,484	39,596	46,874	49,456	50,450
	計	1,911,565	1,968,760	2,142,807	2,082,969	1,922,589
3月	中央	1,306,610	1,198,562	1,327,182	1,287,382	1,173,950
	南部	924,873	935,969	968,648	982,880	916,800
	田主丸	42,122	44,595	51,168	52,928	56,529
	計	2,273,605	2,179,126	2,346,998	2,323,190	2,147,279
中央合計		15,263,347	14,669,964	15,937,771	16,908,885	16,138,948
南部合計		10,748,033	11,103,302	11,505,453	12,213,936	11,811,915
田主丸合計		502,932	535,929	587,129	650,685	680,320
総合計		26,514,312	26,309,195	28,030,353	29,773,506	28,631,183
月平均		2,209,526	2,192,433	2,335,863	2,481,126	2,385,932
日平均		72,642	72,080	76,795	81,571	78,442
雨量		1,789	1,842	2,288	2,659	2,352

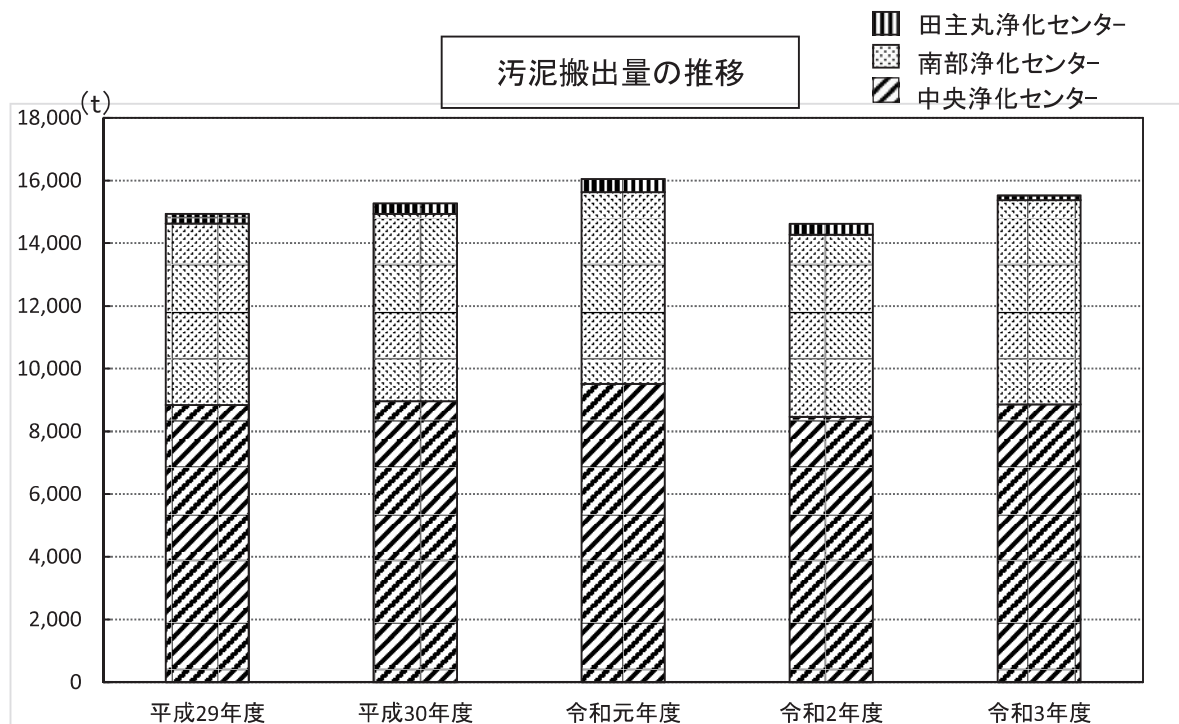
※ 中央…中央浄化センター、南部…南部浄化センター、田主丸…田主丸浄化センター

② 汚泥処理状況

	中央浄化センター			南部浄化センター		
	流入量 (m ³)	汚泥搬出量 (t)	再利用方法	流入量 (m ³)	汚泥搬出量 (t)	再利用方法
平成29年度	15,263,347	8,842	コンポスト	10,748,033	5,789	土壌改良剤 建設資材
平成30年度	14,669,964	8,958	セメント原料 建設資材	11,103,302	5,977	コンポスト
令和元年度	15,937,771	9,521	コンポスト	11,505,453	6,117	セメント原料 建設資材
令和2年度	16,908,885	8,460	セメント原料 建設資材	12,213,936	5,814	コンポスト
令和3年度	16,138,948	8,859	セメント原料 建設資材	11,811,915	6,513	コンポスト

	田主丸浄化センター			合 計
	流入量 (m ³)	汚泥搬出量 (t)	再利用方法	汚泥搬出量 (t)
平成29年度	502,932	304	土壌改良剤 建設資材	14,936
平成30年度	535,929	346	コンポスト	15,281
令和元年度	587,129	410	コンポスト	16,048
令和2年度	650,685	344	コンポスト	14,618
令和3年度	680,320	154	セメント原料 建設資材	15,526

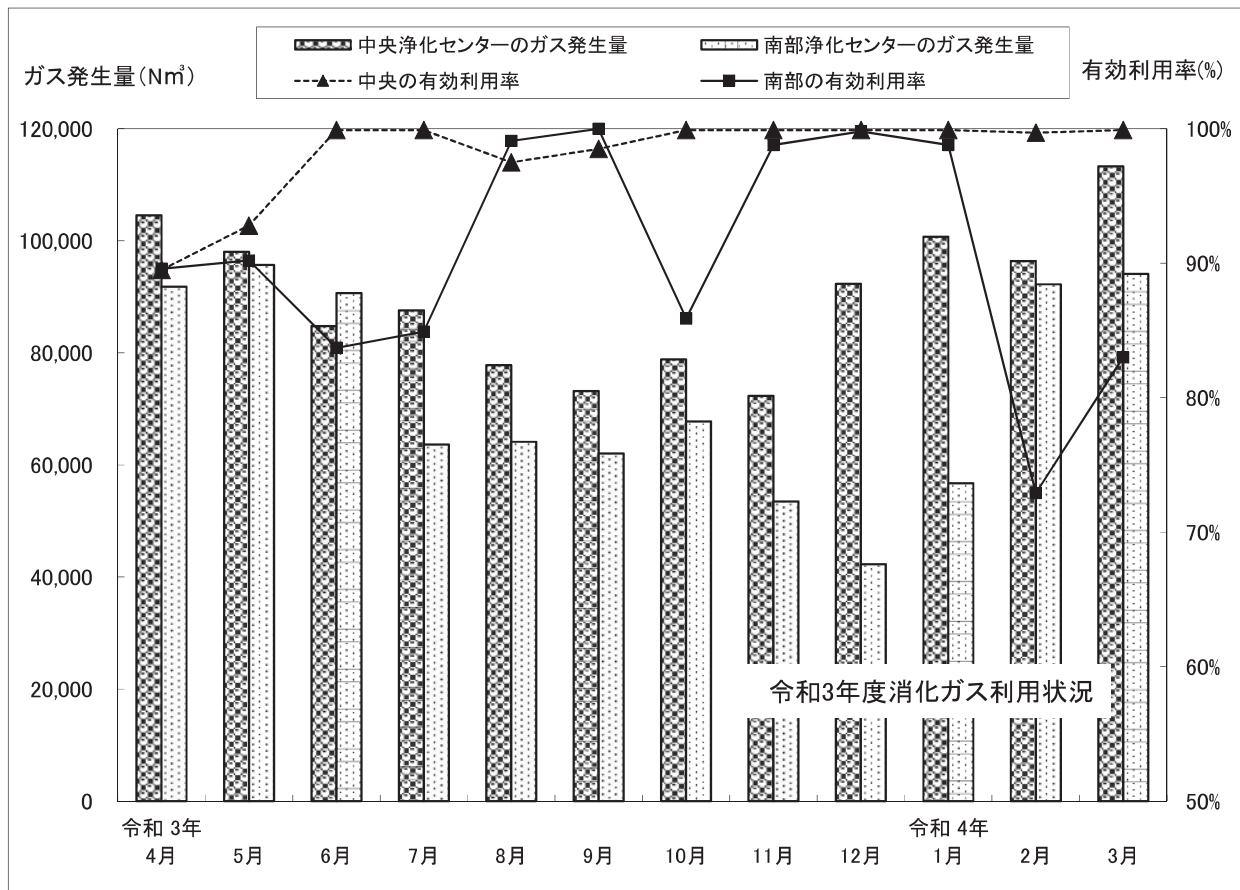
2



③ 消化ガス利用状況

	中央浄化センター				南部浄化センター				中央・南部 総消化ガス 合計 (Nm ³)
	発電機使用及 びボイラー燃焼 (Nm ³)	余剰ガス (Nm ³)	総消化ガス量 (Nm ³)	有効利用率 (%)	発電機使用及 びボイラー燃焼 (Nm ³)	余剰ガス (Nm ³)	総消化ガス量 (Nm ³)	有効利用率 (%)	
令和3年4月	93,627	10,901	104,528	89.5%	82,243	9,544	91,787	89.6%	196,315
5月	91,048	6,963	98,011	92.8%	86,295	9,373	95,668	90.2%	193,679
6月	84,761	22	84,783	99.9%	75,957	14,704	90,661	83.7%	175,444
7月	87,583	11	87,594	99.9%	54,072	9,589	63,661	84.9%	151,255
8月	75,888	1,903	77,791	97.5%	63,599	525	64,124	99.1%	141,915
9月	72,124	1,056	73,180	98.5%	62,023	0	62,023	100.0%	135,203
10月	78,817	11	78,828	99.9%	58,269	9,500	67,769	85.9%	146,597
11月	72,302	22	72,324	99.9%	52,866	612	53,478	98.8%	125,802
12月	92,273	22	92,295	99.9%	42,214	54	42,268	99.8%	134,563
令和4年1月	100,724	11	100,735	99.9%	56,055	678	56,733	98.8%	157,468
2月	96,121	275	96,396	99.7%	67,284	24,949	92,233	72.9%	188,629
3月	113,254	11	113,265	99.9%	78,118	15,988	94,106	83.0%	207,371
計	1,058,522	21,208	1,079,730	98.0%	778,995	95,516	874,511	89.0%	1,954,241
最大	113,254	10,901	113,265	99.9%	86,295	24,949	95,668	100.0%	207,371
最小	72,124	11	72,324	89.5%	42,214	0	42,268	72.9%	125,802
令和3年度平均	88,210	1,767	89,978	98.0%	64,916	7,960	72,876	89.0%	162,853
令和2年度平均	112,427	897	113,324	99.2%	79,481	13,607	93,088	85.3%	206,411
令和元年度平均	105,586	1,661	107,247	98.4%	80,837	8,076	88,912	90.9%	196,159
平成30年度平均	104,370	4,714	109,085	95.6%	77,998	11,779	89,777	86.8%	198,861

中央・南部両浄化センター有効利用率 合計 94.0%



(2) 中央浄化センター

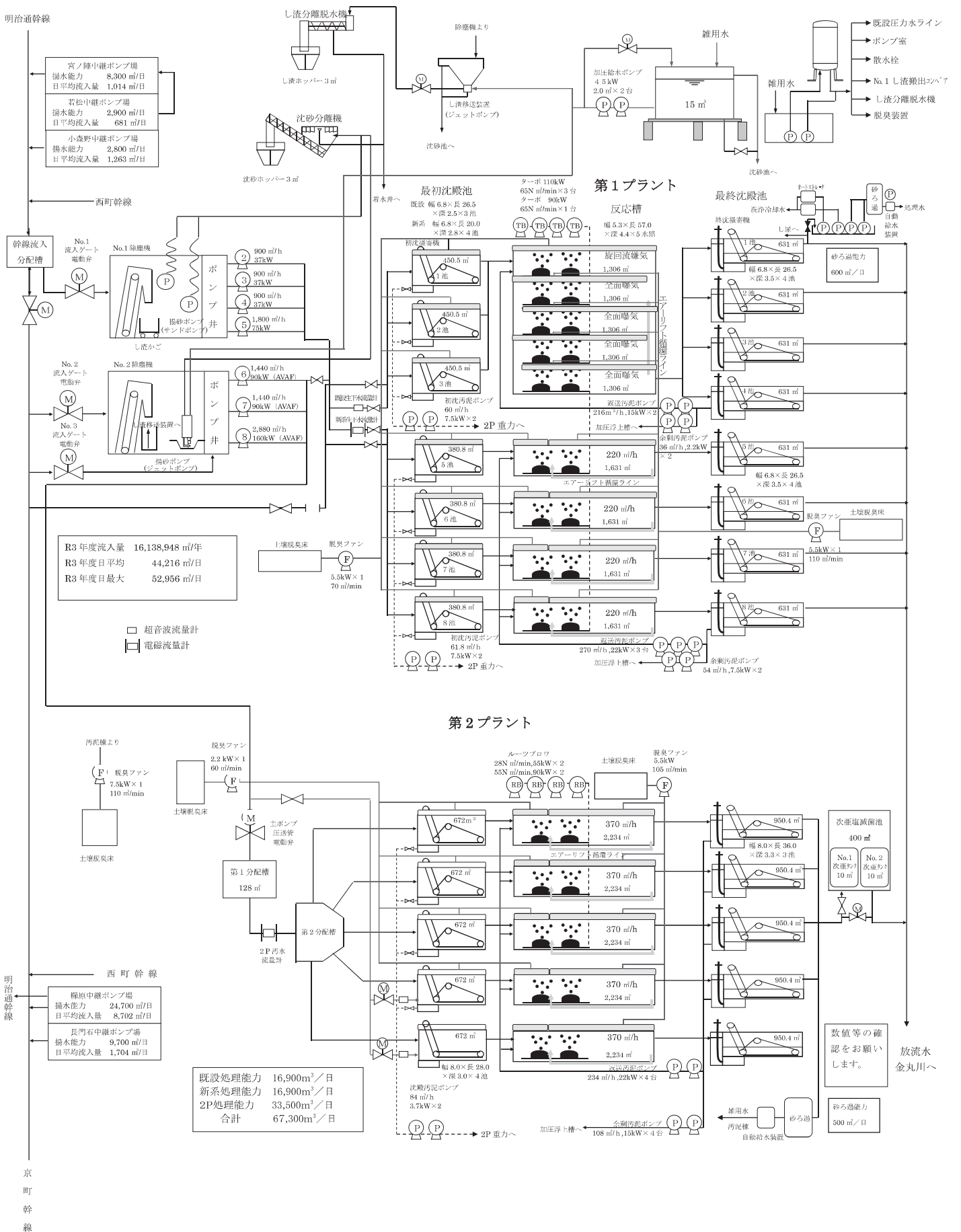
① 施設概要



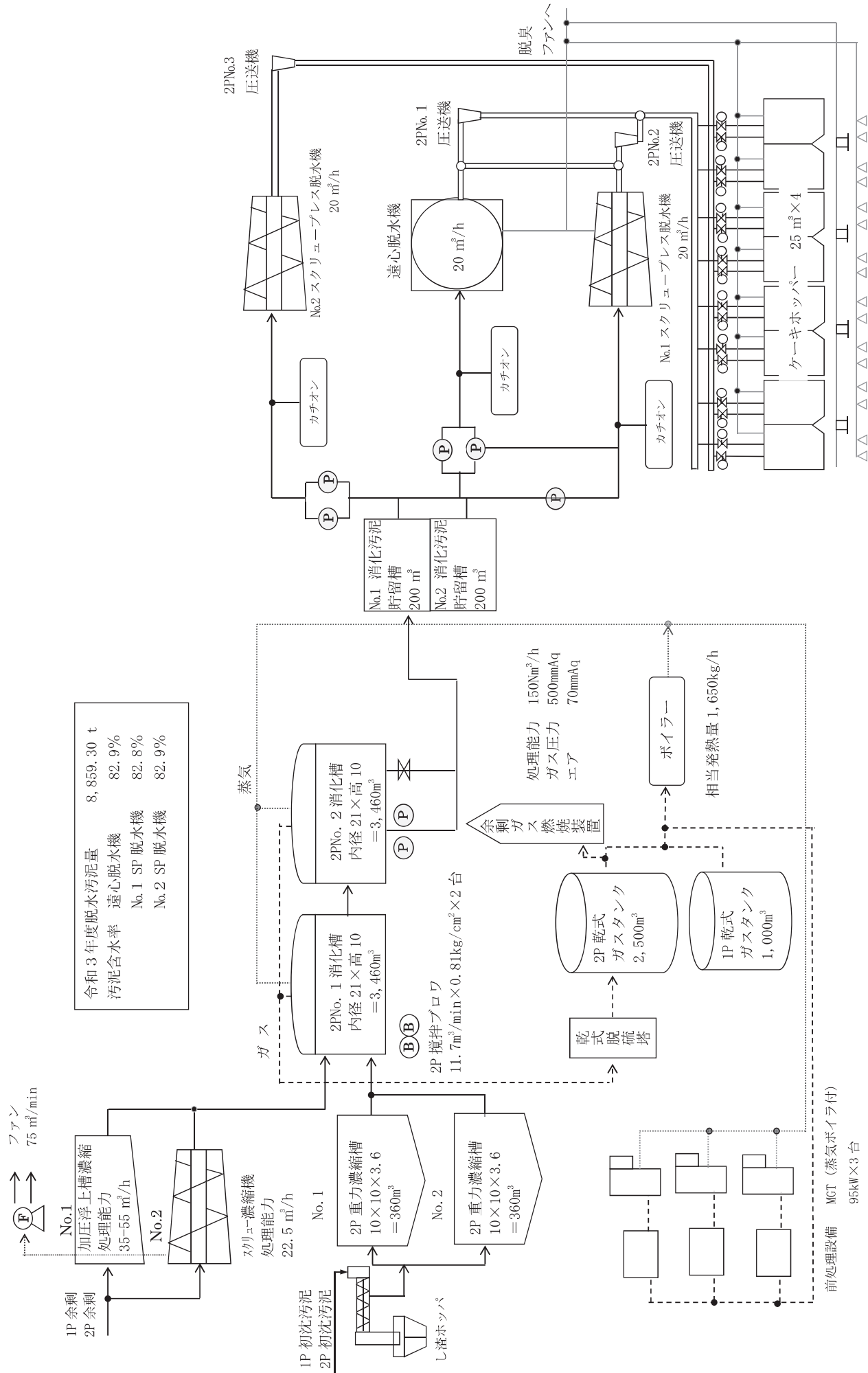
施設概要 (令和4年3月31日時点)	
所在地	: 久留米市津福本町2241
敷地面積	: 9.64ha
供用開始	: 昭和47年5月
処理区域面積	: 1,889ha
計画処理人口	: 109,800人 (全体計画)
計画汚水量	: 62,400m ³ /日 (全体計画)
現有処理能力	: 67,300m ³ /日
処理方式	: 嫌気無酸素好気法 (段階的高度処理)
排除方式	: 分流式
放流先	: 一級河川 金丸川 (C類型)

○水処理フローシート

(令和4年3月31日時点)



○ 汚泥処理フローシート (令和4年3月31日時点)



令和3年度脱水汚泥量	8,859.30 t
汚泥含水率	82.9%
No. 1 SP 脱水機	82.8%
No. 2 SP 脱水機	82.9%

② 汚水処理状況

○ 流入水量(月別)

上段=月の合計

下段=日量の平均

(単位: m³)

年度 月	平成29年度	平成30年度	令和元年度	令和2年度	令和3年度
4月	1,324,093	1,211,982	1,163,477	1,212,889	1,221,382
	44,136	40,399	38,783	40,430	40,713
5月	1,217,354	1,308,818	1,183,143	1,230,868	1,559,380
	39,269	42,220	38,166	39,705	50,303
6月	1,180,953	1,363,226	1,210,024	1,607,028	1,360,471
	39,365	45,441	40,334	53,568	45,349
7月	1,451,775	1,470,931	1,805,607	2,729,660	1,266,742
	46,831	47,449	58,245	88,054	40,863
8月	1,251,039	1,125,975	1,798,725	1,408,646	2,273,288
	40,356	36,322	58,023	45,440	73,332
9月	1,302,996	1,168,181	1,415,511	1,366,102	1,343,483
	43,433	38,939	47,184	45,537	44,783
10月	1,516,963	1,176,817	1,251,433	1,293,333	1,207,306
	48,934	37,962	40,369	41,720	38,945
11月	1,209,239	1,119,614	1,149,253	1,192,604	1,213,199
	40,308	37,320	38,308	39,753	40,440
12月	1,214,211	1,249,119	1,231,373	1,235,804	1,252,084
	39,168	40,294	39,722	39,865	40,390
1月	1,203,754	1,177,056	1,208,651	1,197,307	1,221,513
	38,831	37,970	38,989	38,623	39,404
2月	1,084,360	1,099,683	1,193,392	1,147,262	1,046,150
	38,727	39,274	41,151	40,974	37,363
3月	1,306,610	1,198,562	1,327,182	1,287,382	1,173,950
	42,149	38,663	42,812	41,528	37,869
合計	15,263,347	14,669,964	15,937,771	16,908,885	16,138,948
月平均	1,271,946	1,222,497	1,328,148	1,409,074	1,344,912
日平均	41,817	40,192	43,546	46,326	44,216

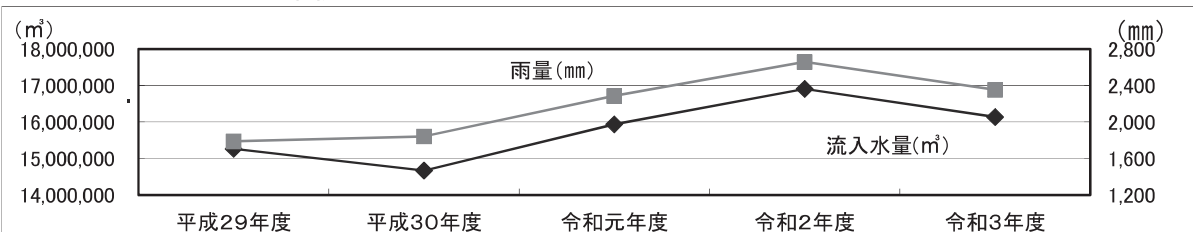
(単位: m³, mm, kWh)

日最大※1	51,893	56,857	57,294	55,278	52,956
年間総雨量	1,789	1,842	2,288	2,659	2,352
電力使用量※2	5,426,741	5,300,904	5,365,268	5,696,776	5,517,169

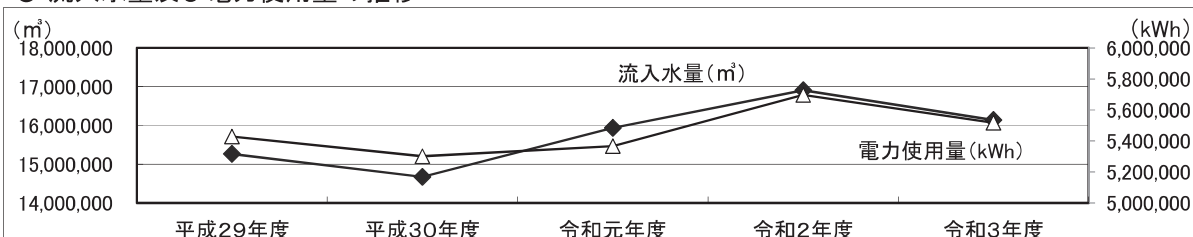
※1) 日最大は、雨の日及び翌日を除く日最大

※2) 電力使用量=受電電力量+発電電力量

○ 流入水量及び雨量の推移



○ 流入水量及び電力使用量の推移





中央浄化センター全景

・ 各種データ(中央浄化センター)

月	項目	流入水量(m ³)				返送汚泥量(m ³)		
		1P既設	1P新系	2P	合計	1P既設	1P新系	2P
4月		393,893	395,414	432,075	1,221,382	263,400	293,983	296,143
5月		497,923	571,935	489,522	1,559,380	287,549	303,213	303,731
6月		456,353	454,897	449,221	1,360,471	270,828	295,034	346,378
7月		442,358	442,092	382,292	1,266,742	268,773	296,621	314,461
8月		574,261	773,083	925,944	2,273,288	293,596	290,399	333,578
9月		432,572	442,746	468,165	1,343,483	268,060	292,836	306,513
10月		397,610	396,314	413,382	1,207,306	267,103	300,667	302,841
11月		400,484	396,342	416,373	1,213,199	261,749	289,888	297,390
12月		413,948	386,220	451,916	1,252,084	270,714	302,126	313,717
1月		451,124	424,835	345,554	1,221,513	284,663	302,541	256,717
2月		341,459	315,415	389,276	1,046,150	240,545	272,419	296,907
3月		399,162	365,518	409,270	1,173,950	271,908	298,378	331,543
合計		5,201,147	5,364,811	5,572,990	16,138,948	3,248,888	3,538,105	3,699,919
令和3年度 月平均		433,429	447,068	464,416	1,344,912	270,741	294,842	308,327
令和3年度 日平均		14,250	14,698	15,268	44,216	8,901	9,693	10,137
令和2年度 月平均		428,641	490,155	490,277	1,409,073	274,201	297,261	309,618
令和元年度 月平均		425,644	439,089	463,415	1,328,148	271,870	297,732	305,981

月	項目	余剰汚泥引抜量(m ³)				重力濃縮汚泥量 (m ³)	浮上濃縮汚泥量 (m ³)	消化槽投入量 (m ³)
		1P既設	1P新系	2P	合計			
4月		6,390	6,600	5,950	18,940	5,251	3,401	8,653
5月		5,905	4,372	3,984	14,261	5,556	2,810	8,366
6月		6,620	5,840	8,090	20,550	5,395	3,697	9,092
7月		6,350	6,730	10,180	23,260	5,390	3,940	9,330
8月		4,556	2,315	6,098	12,969	4,812	2,405	7,217
9月		4,720	4,880	5,716	15,316	5,045	2,937	7,982
10月		6,750	7,580	5,820	20,150	5,855	3,504	9,359
11月		5,588	6,075	8,689	20,352	4,295	3,447	7,742
12月		6,670	6,490	9,960	23,120	4,605	4,016	8,620
1月		6,680	5,740	5,410	17,830	5,015	3,515	8,530
2月		5,020	5,760	3,520	14,300	4,777	2,693	7,469
3月		5,460	5,567	8,454	19,481	5,280	3,647	8,927
合計		70,709	67,949	81,871	220,529	61,274	40,012	101,286
令和3年度 月平均		5,892	5,662	6,823	18,377	5,106	3,334	8,441
令和3年度 日平均		194	186	224	604	168	110	277
令和2年度 月平均		5,241	4,976	6,597	16,814	5,116	3,000	8,116
令和元年度 月平均		5,842	6,656	7,443	19,940	5,350	3,569	8,918

返送率(%)			空気量(m ³)			平均空気倍率(倍)		
1P既設	1P新系	2P	1P既設	1P新系	2P	1P既設	1P新系	2P
74.7	82.7	76.6	2,422,320	2,500,391	2,944,897	6.15	6.32	6.82
61.9	64.0	74.9	2,731,870	2,829,254	2,500,981	5.49	4.95	5.11
62.6	69.4	88.9	2,605,509	2,727,736	2,637,707	5.71	6.00	5.87
65.1	72.8	94.1	2,674,144	2,782,240	2,364,017	6.05	6.29	6.18
56.8	56.1	87.2	2,408,499	2,523,765	2,494,627	4.19	3.26	2.69
66.7	72.2	80.2	2,638,972	2,766,482	2,972,002	6.10	6.25	6.35
75.5	86.4	80.4	2,797,479	2,891,070	3,057,654	7.04	7.29	7.40
76.0	83.8	80.1	2,484,375	2,619,525	2,740,878	6.20	6.61	6.58
79.0	91.7	81.8	2,700,860	2,639,886	2,755,096	6.52	6.84	6.10
75.6	84.7	82.3	2,964,940	2,877,798	2,332,853	6.57	6.77	6.75
86.5	102.7	94.6	2,334,295	2,334,637	2,464,009	6.84	7.40	6.33
82.0	98.2	100.5	2,480,194	2,549,294	2,731,415	6.21	6.97	6.67
			31,243,457	32,042,078	31,996,136			
71.9	80.4	85.1	2,603,621	2,670,173	2,666,345	6.01	5.97	5.74
			85,599	87,787	87,661			
70.9	76.2	79.3	2,446,120	2,584,917	2,940,572	5.71	5.27	6.00
71.7	80.8	74.6	2,482,178	2,653,679	2,735,251	5.83	6.04	5.90

消化污泥引抜量 (m ³)	脱水機投入量 (m ³)	2P第一 消化槽温度(°C)	搬出汚泥量 (t)	受電電力量 (kWh)	発電電力量 (kWh)	使用電力量 (kWh)
8,644	8,671	34.1	799.57	325,788	136,123	461,911
7,790	7,679	33.6	685.56	318,904	135,919	454,823
8,564	8,459	34.2	739.59	315,752	126,496	442,248
9,622	9,858	35.2	897.47	312,648	135,167	447,815
6,604	6,422	35.6	494.34	365,623	119,101	484,724
8,222	7,850	35.3	652.63	363,984	116,482	480,466
9,395	8,958	34.2	702.41	364,568	113,817	478,385
7,704	7,807	32.5	748.12	358,498	94,831	453,329
8,211	8,947	32.5	886.02	371,726	105,772	477,498
8,054	8,689	31.7	764.11	331,206	113,935	445,141
7,234	7,925	31.9	717.05	311,924	112,077	424,001
7,967	8,819	31.6	772.43	323,539	143,290	466,829
98,010	100,084		8,859.30	4,064,160	1,453,009	5,517,169
8,167	8,340	33.5	738.28	338,680	121,084	459,764
269	274		24.27	11,135	3,981	15,116
7,811	8,280	32.8	704.99	345,732	128,999	474,731
8,649	9,097	34.2	793.41	296,527	150,081	446,608

③ 放流水の水質基準及び水質状況

	試験項目	単位	平成29年度	平成30年度	令和元年度	令和2年度	令和3年度	下水道法 技術上の基準
生活環境項目	水素イオン濃度(pH)	-	6.6	6.6	6.7	6.8	6.8	5.8-8.6
	生物化学的酸素要求量(BOD)	mg/L	4.4	3.9	3.0	3.7	4.7	15
	浮遊物質(SS)	mg/L	2.1	1.9	1.3	1.6	2.4	40
	n-ヘキサン抽出物質(鉱物油)	mg/L	0.50	<0.5	<0.5	<0.5	<0.5	5
	n-ヘキサン抽出物質(動植物油脂類)							
	大腸菌群数	個/cm ³	6	6	14	44	<1	3000
	窒素含有量(N)	mg/L	9.8	9.6	9.9	9.9	9.8	20※
	磷含有量(P)	mg/L	1.11	1.01	1.08	0.90	0.96	16(日間平均8)
処理困難物質	フェノール類含有量	mg/L	<0.5	<0.5	<0.5	<0.5	<0.5	5
	銅含有量	mg/L	<0.3	<0.3	<0.3	<0.3	<0.3	3
	亜鉛含有量	mg/L	<0.2	<0.2	<0.2	<0.2	<0.2	2
	溶解性鉄含有量	mg/L	<1	<1	<1	<1	<1	10
	溶解性マンガン含有量	mg/L	<1	<1	<1	<1	<1	10
	クロム含有量	mg/L	<0.2	<0.2	<0.2	<0.2	<0.2	2
	カドミウム及びその化合物	mg/L	<0.003	<0.003	<0.003	<0.003	<0.003	0.03
	シアン化合物	mg/L	<0.1	<0.1	<0.1	<0.1	<0.1	1
	有機燐化合物(パラチオン・メチルパラチオン・メチルジメトンおよびEPNIに限る。)	mg/L	<0.1	<0.1	<0.1	<0.1	<0.1	1
	鉛及びその化合物	mg/L	<0.01	<0.01	<0.01	<0.01	<0.01	0.1
	六価クロム化合物	mg/L	<0.05	<0.05	<0.05	<0.05	<0.05	0.5
	砒素及びその化合物	mg/L	<0.01	<0.01	<0.01	<0.01	<0.01	0.1
	水銀及びアルキル水銀その他の水銀化合物	mg/L	<0.0005	<0.0005	<0.0005	<0.0005	<0.0005	0.005
	アルキル水銀化合物	mg/L	検出せず	検出せず	検出せず	検出せず	検出せず	検出されないこと
	ポリ塩化ビフェニル	mg/L	<0.0005	<0.0005	<0.0005	<0.0005	<0.0005	0.003
	トリクロロエチレン	mg/L	<0.01	<0.01	<0.01	<0.01	<0.01	0.1
	テトラクロロエチレン	mg/L	<0.01	<0.01	<0.01	<0.01	<0.01	0.1
	ジクロロメタン	mg/L	<0.02	<0.02	<0.02	<0.02	<0.02	0.2
	四塩化炭素	mg/L	<0.002	<0.002	<0.002	<0.002	<0.002	0.02
	1,2-ジクロロエタン	mg/L	<0.004	<0.004	<0.004	<0.004	<0.004	0.04
	1,1-ジクロロエチレン	mg/L	<0.1	<0.1	<0.1	<0.1	<0.1	1
	シス-1,2-ジクロロエチレン	mg/L	<0.04	<0.04	<0.04	<0.04	<0.04	0.4
	1,1,1-トリクロロエタン	mg/L	<0.3	<0.3	<0.3	<0.3	<0.3	3
	1,1,2-トリクロロエタン	mg/L	<0.006	<0.006	<0.006	<0.006	<0.006	0.06
	1,3-ジクロロプロペン	mg/L	<0.002	<0.002	<0.002	<0.002	<0.002	0.02
	チウラム	mg/L	<0.006	<0.006	<0.006	<0.006	<0.006	0.06
	シマジン	mg/L	<0.003	<0.003	<0.003	<0.003	<0.003	0.03
	チオベンカルブ	mg/L	<0.02	<0.02	<0.02	<0.02	<0.02	0.2
	ベンゼン	mg/L	<0.01	<0.01	<0.01	<0.01	<0.01	0.1
	セレン及びその化合物	mg/L	<0.01	<0.01	<0.01	<0.01	<0.01	0.1
	ほう素及びその化合物	mg/L	<1	<1	<1	<1	<1	10
	ふっ素及びその化合物	mg/L	<0.8	<0.8	<0.8	<0.8	<0.8	8
1,4-ジオキサン	mg/L	<0.05	<0.05	<0.05	<0.05	<0.05	0.50	
アンモニア、アンモニア化合物、亜硝酸化合物及び硝酸化合物	mg/L	8.17	8.00	8.21	7.95	7.38	100	

※H30.11月 事業計画の変更(段階的的高度処理)承認により、120(日間平均60)mg/Lから20mg/Lに変更



南部浄化センター全景

④下水精密試験結果

○ 流入水

項目		水温	pH	透視度	蒸発 残留物	溶解性 物質	SS	強熱 残留物	強熱 減量	強熱 減量	COD	BOD
日付		(°C)		(cm)	(mg/L)	(mg/L)	(mg/L)	(mg/L)	(mg/L)	(%)	(mg/L)	(mg/L)
R3	4 14	22.0	7.1	3.9	566	434	132	306	260	45.9	103	148
	21	22.2	7.3	4.0	596	432	164	314	282	47.3	106	186
	5 11	24.0	7.1	4.9	504	382	122	270	234	46.4	103	173
	18	23.2	6.9	6.4	512	446	66	294	218	42.6	83.6	121
	6 2	24.5	7.1	6.4	482	396	86	258	224	46.5	86.4	125
	22	25.9	7.1	5.2	554	370	184	256	298	53.8	126	268
	7 7	27.8	7.1	4.0	740	560	180	306	434	58.6	149	196
	14	27.5	7.2	5.7	598	474	124	286	312	52.2	107	152
	8 4	29.0	7.1	4.3	608	434	174	280	328	53.9	100	166
	11	28.0	7.2	5.3	586	416	170	260	326	55.6	97.4	137
	9 1	27.6	7.1	6.5	450	370	80	254	196	43.6	83.0	92.8
	7	27.8	7.2	5.0	594	452	142	264	330	55.6	93.8	168
10 6	27.9	7.2	4.7	596	416	180	290	306	51.3	115	170	
20	26.3	7.1	4.0	626	376	250	252	374	59.7	126	200	
11 9	23.9	7.1	4.0	606	416	190	286	320	52.8	123	220	
17	23.5	7.3	4.3	538	400	138	280	258	48.0	109	161	
12 8	21.2	7.2	4.1	638	438	200	326	312	48.9	116	188	
15	21.0	7.1	4.2	638	482	156	368	270	42.3	108	157	
R4	1 12	19.4	7.2	4.4	620	424	196	350	270	43.5	113	187
	26	18.9	7.3	4.3	832	678	154	508	324	38.9	104	165
	2 3	19.0	7.4	4.5	582	426	156	264	318	54.6	107	165
	16	19.0	7.3	3.9	552	360	192	232	320	58.0	128	180
3 1	18.2	7.3	3.8	696	494	202	362	334	48.0	113	224	
24	19.9	7.3	5.0	556	408	148	316	240	43.2	123	221	
最大	29.0	7.4	6.5	832	678	250	508	434	59.7	149	268	
最小	18.2	6.9	3.8	450	360	66	232	196	38.9	83.0	92.8	
令和3年度平均	23.6	7.1	4.7	594	436	157	299	295	49.6	109	173	
令和2年度平均	23.6	7.2	4.4	568	409	158	292	275	48.7	102	152	
令和元年度平均	23.7	7.1	4.0	627	437	189	300	326	51.4	113	191	

○ 放流水

項目		水温	pH	透視度	蒸発 残留物	溶解性 物質	SS	強熱 残留物	強熱 減量	強熱 減量	COD	BOD
日付		(°C)		(cm)	(mg/L)	(mg/L)	(mg/L)	(mg/L)	(mg/L)	(%)	(mg/L)	(mg/L)
R3	4 14	22.0	6.8	>100	328	327	1.5	246	82	25.0	9.5	4.0
	21	23.0	6.8	>100	334	333	1.3	251	83	24.9	8.7	2.8
	5 11	24.8	6.8	>100	340	337	3.5	247	93	27.4	9.1	6.3
	18	23.5	6.8	>100	371	369	2.5	265	106	28.6	8.1	5.2
	6 2	25.1	6.8	>100	294	292	1.7	211	83	28.2	7.5	3.8
	22	26.0	7.1	>100	299	298	1.2	213	86	28.8	8.8	3.2
	7 7	28.3	7.0	>100	403	402	1.3	255	148	36.7	7.0	8.5
	14	29.5	6.9	>100	312	312	<1	213	99	31.7	8.0	5.0
	8 4	29.6	7.1	>100	313	311	1.8	219	94	30.0	8.4	10
	11	27.6	7.0	>100	410	407	3.2	266	144	35.1	8.4	6.3
	9 1	28.6	6.9	>100	338	338	<1	237	101	29.9	7.0	3.0
	7	28.1	7.0	>100	367	364	2.7	217	150	40.9	6.5	1.7
10 6	28.1	6.9	>100	325	323	2.5	229	96	29.5	7.6	1.5	
20	26.8	6.9	>100	327	325	2.5	239	88	26.9	8.7	9.7	
11 9	24.0	6.8	>100	329	325	4.5	242	87	26.4	9.2	4.9	
17	23.9	6.7	>100	347	344	2.8	265	82	23.6	9.1	7.7	
12 8	21.1	6.9	>100	341	338	3.5	264	77	22.6	13.0	6.3	
15	20.9	6.7	>100	368	364	3.8	283	85	23.1	9.4	3.2	
R4	1 19	19.4	6.8	90	296	292	3.8	227	69	23.3	10.8	3.8
	26	19.0	6.9	>100	319	317	2.5	246	73	22.9	8.9	2.7
	2 3	18.9	6.8	>100	357	354	2.7	253	104	29.1	9.5	3.9
	16	18.0	7.1	>100	303	301	2.3	224	79	26.1	9.1	3.7
3 1	18.5	6.7	>100	355	351	4.0	269	86	24.2	9.2	3.6	
24	20.0	6.8	>100	311	308	3.2	232	79	25.4	8.4	3.7	
最大	29.6	7.1	>100	410	407	4.5	283	150	40.9	13.0	10	
最小	18.0	6.7	90	294	292	<1	211	69	22.6	6.5	1.5	
令和3年度平均	23.9	6.8	>100	336	334	2.4	242	94	27.9	8.7	4.7	
令和2年度平均	23.5	6.8	>100	342	340	1.6	257	85	24.7	8.4	3.7	
令和元年度平均	24.2	6.8	>100	344	343	1.3	257	86	25.2	7.9	3.0	

* pH:水素イオン指数 SS:浮遊物質

* COD:化学的酸素要求量 BOD:生物化学的酸素要求量 C-BOD:有機物質の分解に伴う酸素消費量

塩化物イオン (mg/L)	全窒素 (mg/L)	有機性窒素 (mg/L)	アンモニア性窒素 (mg/L)	全りん (mg/L)	油分 (mg/L)
84.4	46	20	26	6.7	-
87.2	49	17	32	7.0	-
67.4	47	17	30	8.2	-
93.6	36	14	22	6.1	-
65.2	43	17	26	6.0	11.5
54.4	48	22	26	7.6	-
63.0	47	19	28	8.4	-
73.2	46	20	26	8.8	-
78.2	46	19	27	8.5	-
56.6	40	17	23	5.8	-
53.2	34	13	21	5.1	-
72.2	41	18	23	5.6	-
79.0	48	19	29	6.5	-
61.8	54	23	31	8.3	-
64.2	52	21	31	8.7	24.0
54.8	50	20	30	6.7	-
94.4	53	21	32	8.1	-
85.6	51	18	33	9.4	-
100	48	18	30	7.4	-
211	50	18	32	8.9	-
73.4	52	19	33	9.0	-
79.4	54	20	34	9.6	-
85.4	55	22	33	8.3	-
77.6	45	16	29	7.1	-
211	55	23	34	9.6	24.0
53.2	34	13	21	5.1	11.5
79.7	47	18	28	7.5	17.7
84.0	49	21	28	6.9	20.5
78.0	50	20	30	7.6	19.6

C-BOD (mg/L)	塩化物イオン (mg/L)	全窒素 (mg/L)	有機性窒素 (mg/L)	アンモニア性窒素 (mg/L)	亜硝酸性窒素 (mg/L)	硝酸性窒素 (mg/L)	全りん (mg/L)	油分 (mg/L)	大腸菌群数 (個/cm)	色度 (度)	窒素三態 (mg/L)	残留塩素 (mg/L)
1.0	61.4	8.9	1.9	0	0.035	7.0	0.44	<0.5	2	-	7.04	0.24
0.8	66.4	9.2	1.8	0	0.011	7.4	0.34	<0.5	6	-	7.41	0.20
1.3	61.4	11	1.9	1.5	0.089	7.5	1.3	<0.5	<1	-	8.19	0.30
1.4	82.6	8.2	1.2	0.26	0.036	6.7	0.53	<0.5	1	-	6.84	0.18
1.1	54.2	8.2	1.7	0.78	0.049	5.7	0.40	<0.5	<1	-	6.06	0.43
1.0	50.4	10	1.7	3.0	0.13	4.8	1.1	<0.5	<1	-	6.13	0.58
1.1	58.2	10	1.7	2.2	0.10	6.0	0.56	<0.5	<1	-	6.98	0.30
0.9	53.4	11	2.3	2.2	0.088	6.4	1.5	<0.5	1	-	7.37	0.29
1.4	54.8	10	1.9	2.9	0.061	5.1	0.52	<0.5	<1	-	6.32	0.31
1.5	62.2	10	1.4	2.1	0.072	6.4	1.5	<0.5	<1	-	7.31	0.26
1.0	54.6	10	1.8	0.20	0.035	7.8	0.41	<0.5	<1	-	7.92	0.21
1.0	56.0	9.9	1.5	0.18	0.016	8.2	0.66	<0.5	<1	-	8.29	0.34
1.2	59.8	8.6	1.4	0	0.014	7.2	0.33	<0.5	<1	-	7.21	0.31
1.2	61.0	12	1.3	3.8	0.18	6.7	0.60	<0.5	<1	-	8.40	0.57
1.9	60.6	9.0	1.3	0	0.034	7.7	0.69	1.2	<1	-	7.73	0.36
1.5	62.8	10	1.4	0.50	0.15	8.0	0.38	0.5	<1	-	8.35	0.52
2.3	69.8	11	2.5	2.1	0.12	6.3	0.65	<0.5	1	-	7.26	0.48
1.6	69.6	10	1.7	0	0.045	7.8	0.91	<0.5	<1	-	7.85	0.31
1.8	64.4	12	2.4	2.6	0.27	6.7	0.71	<0.5	<1	-	8.01	0.65
1.6	63.0	12	1.4	4.9	0.21	5.5	1.0	<0.5	<1	-	7.67	0.88
1.6	69.8	10	1.8	0	0.080	8.0	1.7	<0.5	<1	-	8.08	0.40
1.3	67.0	10	1.6	2.3	0.054	5.9	3.8	<0.5	<1	-	6.87	0.38
1.2	66.4	9.3	1.9	0.12	0.030	7.3	2.3	<0.5	<1	-	7.38	0.53
1.7	74.2	7.8	1.2	0	<0.01	6.6	0.77	<0.5	1	-	6.61	0.30
2.3	82.6	12	2.5	4.9	0.27	8.2	3.8	1.2	6	-	8.40	0.88
0.8	50.4	7.8	1.2	0	<0.01	4.8	0.33	<0.5	<1	-	6.06	0.18
1.3	62.6	9.8	1.6	1.3	0.079	6.7	0.96	<0.5	<1	-	7.38	0.38
1.3	74.7	9.9	1.8	0.40	0.025	7.7	0.90	<0.5	44	-	7.95	0.28
1.0	74.0	9.6	1.5	0.37	0.060	7.9	1.0	<0.5	9	11.5	8.00	0.30

下水精密試験結果(処理困難物質)

○ 流入水

年月	項目	フェノール類 (mg/L)	銅 (mg/L)	亜鉛 (mg/L)	溶解性鉄 (mg/L)	溶解性マンガン (mg/L)	全クロム (mg/L)	六価クロム (mg/L)	全シアン (mg/L)	鉛 (mg/L)	六価クロム (mg/L)	ひ素 (mg/L)	総水銀 (mg/L)	アルキル水銀 (mg/L)	ふっ素 (mg/L)	1,4-ジオキサン (mg/L)
R3. 5		<0.5	<0.3	0.3	<1	<1	<0.2	<0.003	<0.1	<0.01	<0.05	<0.01	<0.0005	検出せず	<0.8	<0.05
R3. 11		<0.5	<0.3	<0.2	<1	<1	<0.2	<0.003	<0.1	<0.01	<0.05	<0.01	<0.0005	検出せず	<0.8	<0.05
	最大	<0.5	<0.3	0.3	<1	<1	<0.2	<0.003	<0.1	<0.01	<0.05	<0.01	<0.0005	検出せず	<0.8	<0.05
	最小	<0.5	<0.3	<0.2	<1	<1	<0.2	<0.003	<0.1	<0.01	<0.05	<0.01	<0.0005	検出せず	<0.8	<0.05
	平均	<0.5	<0.3	0.2	<1	<1	<0.2	<0.003	<0.1	<0.01	<0.05	<0.01	<0.0005	検出せず	<0.8	<0.05
	下水道排除基準 (参考)	5	3	2	10	10	2	0.03	1	0.1	0.5	0.1	0.005	検出されないこと	8	0.5

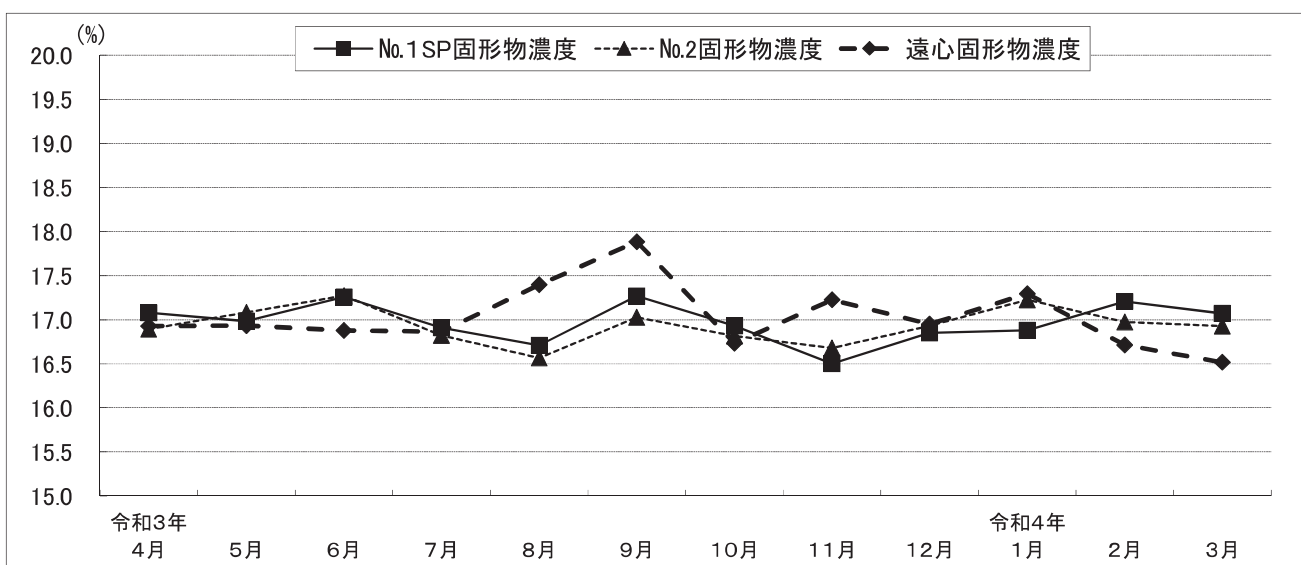
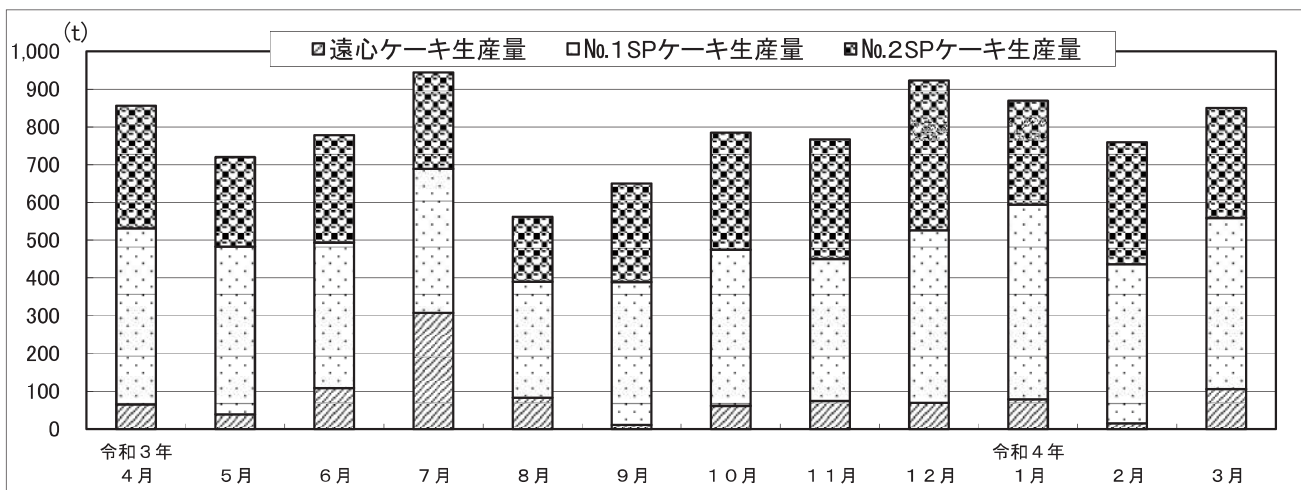
○ 放流水

年月	項目	フェノール類 (mg/L)	銅 (mg/L)	亜鉛 (mg/L)	溶解性鉄 (mg/L)	溶解性マンガン (mg/L)	全クロム (mg/L)	六価クロム (mg/L)	全シアン (mg/L)	有機りん (mg/L)	鉛 (mg/L)	六価クロム (mg/L)	ひ素 (mg/L)	総水銀 (mg/L)	アルキル水銀 (mg/L)	PCB (mg/L)	トリクロロエチレン (mg/L)	テトラクロロエチレン (mg/L)
R3. 5		<0.5	<0.3	<0.2	<1	<1	<0.2	<0.003	<0.1	<0.1	<0.01	<0.05	<0.01	<0.0005	検出せず	<0.0005	<0.01	<0.01
R3. 7		<0.5	<0.3	<0.2	<1	<1	<0.2	<0.003	<0.1	<0.1	<0.01	<0.05	<0.01	<0.0005	検出せず	<0.0005	<0.01	<0.01
R3. 9		<0.5	<0.3	<0.2	<1	<1	<0.2	<0.003	<0.1	<0.1	<0.01	<0.05	<0.01	<0.0005	検出せず	<0.0005	<0.01	<0.01
R3. 11		<0.5	<0.3	<0.2	<1	<1	<0.2	<0.003	<0.1	<0.1	<0.01	<0.05	<0.01	<0.0005	検出せず	<0.0005	<0.01	<0.01
R4. 1		<0.5	<0.3	<0.2	<1	<1	<0.2	<0.003	<0.1	<0.1	<0.01	<0.05	<0.01	<0.0005	検出せず	<0.0005	<0.01	<0.01
R4. 3		<0.5	<0.3	<0.2	<1	<1	<0.2	<0.003	<0.1	<0.1	<0.01	<0.05	<0.01	<0.0005	検出せず	<0.0005	<0.01	<0.01
	最大	<0.5	<0.3	<0.2	<1	<1	<0.2	<0.003	<0.1	<0.1	<0.01	<0.05	<0.01	<0.0005	検出せず	<0.0005	<0.01	<0.01
	最小	<0.5	<0.3	<0.2	<1	<1	<0.2	<0.003	<0.1	<0.1	<0.01	<0.05	<0.01	<0.0005	検出せず	<0.0005	<0.01	<0.01
	平均	<0.5	<0.3	<0.2	<1	<1	<0.2	<0.003	<0.1	<0.1	<0.01	<0.05	<0.01	<0.0005	検出せず	<0.0005	<0.01	<0.01
	下水道水質基準	5	3	2	10	10	2	0.03	1	1	0.1	0.5	0.1	0.005	検出されないこと	0.003	0.1	0.1

年月	項目	ジクロロメタン (mg/L)	四塩化炭素 (mg/L)	1,2-ジクロロエタン (mg/L)	1,1-ジクロロエチレン (mg/L)	シス1,2-ジクロロエチレン (mg/L)	1,1,1-トリクロロエタン (mg/L)	1,1,2-トリクロロエタン (mg/L)	1,3-ジクロロプロパン (mg/L)	チオラム (mg/L)	シマジン (mg/L)	チオベンカルブ (mg/L)	ベンゼン (mg/L)	セレン (mg/L)	ほう素 (mg/L)	ふっ素 (mg/L)	1,4-ジオキサン (mg/L)
R3. 5		<0.02	<0.002	<0.004	<0.1	<0.04	<0.3	<0.006	<0.002	<0.006	<0.003	<0.02	<0.01	<0.01	<1	<0.8	<0.05
R3. 7		<0.02	<0.002	<0.004	<0.1	<0.04	<0.3	<0.006	<0.002	<0.006	<0.003	<0.02	<0.01	<0.01	<1	<0.8	<0.05
R3. 9		<0.02	<0.002	<0.004	<0.1	<0.04	<0.3	<0.006	<0.002	<0.006	<0.003	<0.02	<0.01	<0.01	<1	<0.8	<0.05
R3. 11		<0.02	<0.002	<0.004	<0.1	<0.04	<0.3	<0.006	<0.002	<0.006	<0.003	<0.02	<0.01	<0.01	<1	<0.8	<0.05
R4. 1		<0.02	<0.002	<0.004	<0.1	<0.04	<0.3	<0.006	<0.002	<0.006	<0.003	<0.02	<0.01	<0.01	<1	<0.8	<0.05
R4. 3		<0.02	<0.002	<0.004	<0.1	<0.04	<0.3	<0.006	<0.002	<0.006	<0.003	<0.02	<0.01	<0.01	<1	<0.8	<0.05
	最大	<0.02	<0.002	<0.004	<0.1	<0.04	<0.3	<0.006	<0.002	<0.006	<0.003	<0.02	<0.01	<0.01	<1	<0.8	<0.05
	最小	<0.02	<0.002	<0.004	<0.1	<0.04	<0.3	<0.006	<0.002	<0.006	<0.003	<0.02	<0.01	<0.01	<1	<0.8	<0.05
	平均	<0.02	<0.002	<0.004	<0.1	<0.04	<0.3	<0.006	<0.002	<0.006	<0.003	<0.02	<0.01	<0.01	<1	<0.8	<0.05
	下水道水質基準	0.2	0.02	0.04	1	0.4	3	0.06	0.02	0.06	0.03	0.2	0.1	0.1	10	8	0.5

⑤ 汚泥処理状況

	遠心ケーキ生産量			No.1 SPケーキ生産量			No.2 SPケーキ生産量			総ケーキ生産量		合計 出荷量 (t)
	ケーキ量 (t)	固形物濃度 (%)	固形物 (t)	ケーキ量 (t)	固形物濃度 (%)	固形物 (t)	ケーキ量 (t)	固形物濃度 (%)	固形物 (t)	(参考値) (t)	固形物 (t)	
令和3年 4月	65.4	16.9	11.1	466.4	17.1	79.7	324.6	16.9	54.8	856.4	145.6	799.57
5月	38.8	16.9	6.6	443.9	17.0	75.4	237.3	17.1	40.5	720.0	122.5	685.56
6月	108.3	16.9	18.3	385.2	17.3	66.5	284.9	17.3	49.2	778.4	134.0	739.59
7月	307.4	16.9	51.8	381.5	16.9	64.5	255.5	16.8	43.0	944.4	159.3	897.47
8月	83.4	17.4	14.5	306.8	16.7	51.3	171.5	16.6	28.4	561.7	94.2	494.34
9月	10.4	17.9	1.9	378.7	17.3	65.4	261.4	17.0	44.5	650.5	111.8	652.63
10月	61.5	16.7	10.3	413.2	16.9	70.0	310.2	16.8	52.2	784.9	132.4	702.41
11月	74.6	17.2	12.9	375.9	16.5	62.0	316.7	16.7	52.8	767.2	127.7	748.12
12月	69.5	16.9	11.8	457.2	16.9	77.0	396.4	16.9	67.1	923.1	155.9	886.02
令和4年 1月	79.1	17.3	13.7	515.5	16.9	87.0	274.8	17.2	47.3	869.4	148.0	764.11
2月	14.9	16.7	2.5	421.5	17.2	72.5	322.8	17.0	54.8	759.2	129.8	717.05
3月	105.9	16.5	17.5	453.0	17.1	77.3	291.3	16.9	49.3	850.2	144.1	772.43
合計	1,019.2		172.7	4,998.8		848.6	3,447.4		584.0	9,465.4	1,605.3	8,859.30
令和3年度月平均	84.9		14.4	416.6		70.7	287.3		48.7	788.8	133.8	738.28
令和3年度日平均	2.8	17.0	0.5	13.7	17.0	2.3	9.4	16.9	1.6	25.9	4.4	24.3
令和2年度日平均	4.1	16.9	0.7	10.3	15.6	1.7	11.4	16.9	1.9	25.8	4.4	23.2
令和元年度日平均	2.5	14.3	0.4	17.3	17.2	3.0	9.5	17.1	1.6	29.3	5.1	26.0

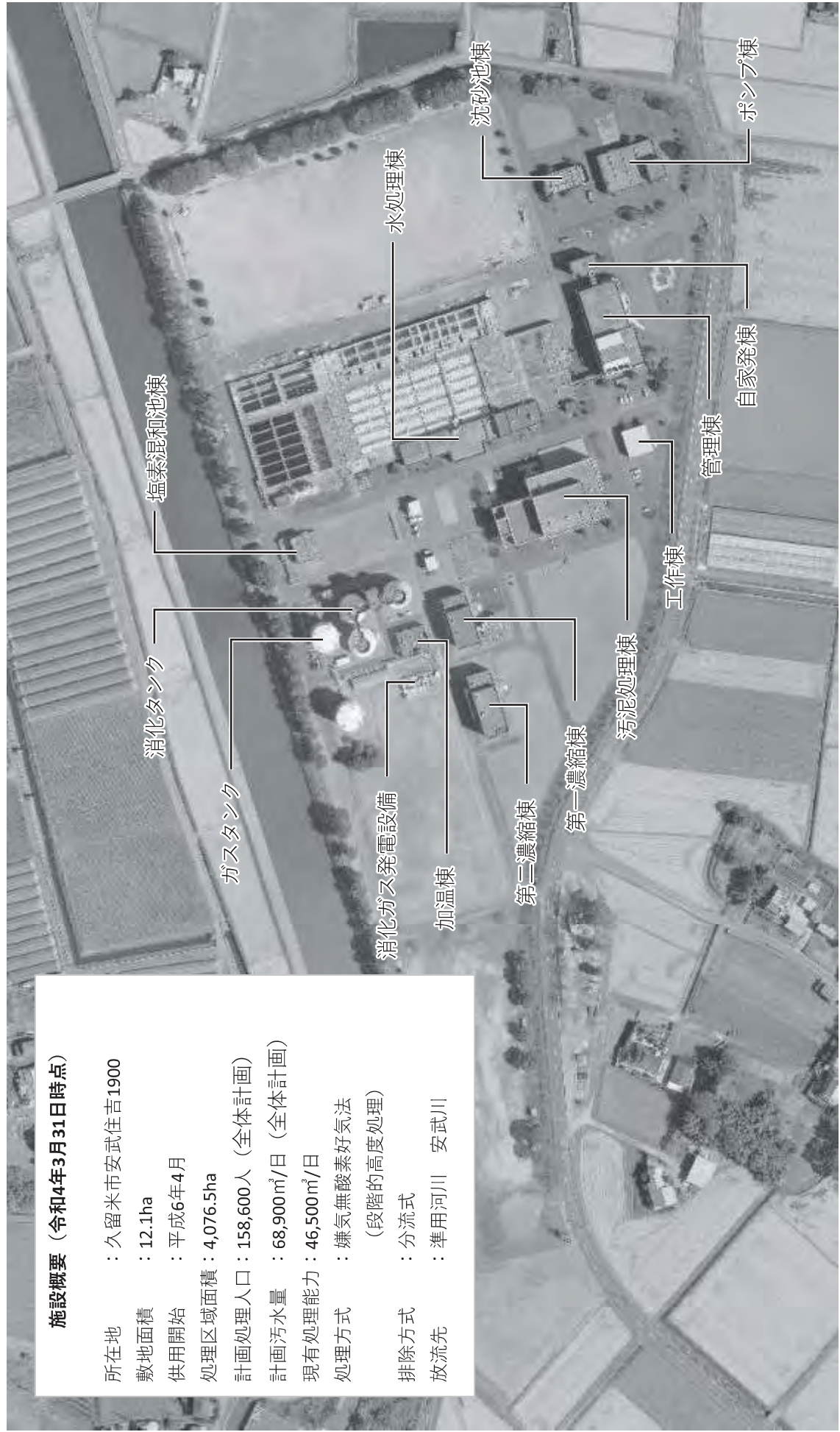


(3) 南部浄化センター

① 施設概要

施設概要 (令和4年3月31日時点)

所在地	: 久留米市安武住吉1900
敷地面積	: 12.1ha
供用開始	: 平成6年4月
処理区域面積	: 4,076.5ha
計画処理人口	: 158,600人 (全体計画)
計画汚水量	: 68,900m ³ /日 (全体計画)
現有処理能力	: 46,500m ³ /日
処理方式	: 嫌気無酸素好気法 (段階的高度処理)
排除方式	: 分流式
放流先	: 準用河川 安武川



② 汚水処理状況

○ 流入水量(月別)

上段=月の合計

下段=日量の平均

(単位:m³)

年度 月	平成29年度	平成30年度	令和元年度	令和2年度	令和3年度
4月	895,041	878,031	897,567	938,039	945,803
	29,835	29,268	29,919	31,268	31,527
5月	889,629	927,321	917,152	968,790	1,065,000
	28,698	29,914	29,586	31,251	34,355
6月	862,095	940,351	896,989	1,093,518	1,004,992
	28,737	31,345	29,900	36,451	33,500
7月	976,417	1,141,047	1,122,908	1,462,417	996,355
	31,497	36,808	36,223	47,175	32,140
8月	907,408	918,774	1,101,403	1,023,541	1,370,509
	29,271	29,638	35,529	33,017	44,210
9月	912,679	914,912	946,016	999,981	977,425
	30,423	30,497	31,534	33,333	32,581
10月	972,382	919,281	944,294	987,704	947,495
	31,367	29,654	30,461	31,861	30,564
11月	858,130	880,859	910,672	936,515	899,260
	28,604	29,362	30,356	31,217	29,975
12月	879,644	922,712	950,087	964,092	934,299
	28,376	29,765	30,648	31,100	30,139
1月	880,014	894,564	947,176	970,208	927,988
	28,388	28,857	30,554	31,297	29,935
2月	789,721	829,481	902,541	886,251	825,989
	28,204	29,624	31,122	31,652	29,500
3月	924,873	935,969	968,648	982,880	916,800
	29,835	30,193	31,247	31,706	29,574
合計	10,748,033	11,103,302	11,505,453	12,213,936	11,811,915
月平均	895,669	925,275	958,788	1,017,828	984,326
日平均	29,447	30,420	31,435	33,463	32,361

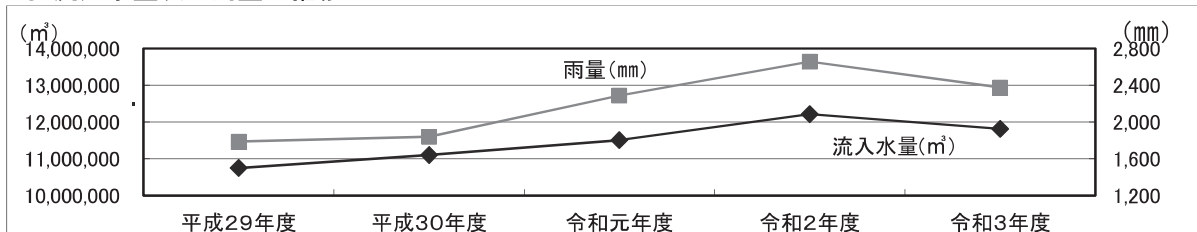
(単位:m³、mm、kWh)

日最大※1	32,697	35,824	34,897	36,912	38,163
年間総雨量	1,789	1,842	2,288	2,658	2,376
電力使用量※2	4,006,969	4,209,773	4,146,158	4,229,717	5,829,311

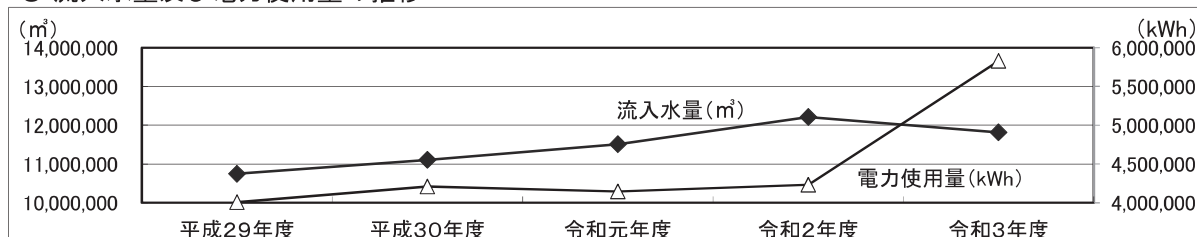
※1) 日最大は、雨の日及び翌日を除く日最大

※2) 電力使用量=受電電力量+発電電力量

○ 流入水量及び雨量の推移



○ 流入水量及び電力使用量の推移



・各種データ(南部浄化センター)

項目 月	平均気温 (℃)	降雨量総量 (mm)	下水流入量 (m ³)	返送汚泥量 (m ³)	返送汚泥率 月平均値 (%)	個別加算 風量 (m ³)	空気倍率 月平均値 (倍)	初沈汚泥量 (m ³)	余剰汚泥量 (m ³)
4月	17.8	115.0	945,803	447,925	47.4	3,949,443	4.23	14,189	9,293
5月	21.2	374.0	1,065,000	540,633	50.8	4,107,218	3.99	14,568	13,737
6月	25.5	147.0	1,004,992	545,029	54.2	3,988,266	4.07	15,292	15,655
7月	29.4	108.0	996,355	555,274	55.7	4,612,191	4.72	15,569	17,049
8月	27.7	1,161.0	1,370,509	583,905	42.6	3,663,505	3.22	13,685	16,512
9月	26.9	143.0	977,425	616,191	63.0	3,907,792	4.18	14,909	12,294
10月	22.2	2.0	947,495	610,028	64.4	4,530,954	4.85	15,219	14,369
11月	13.9	88.5	899,260	636,966	70.8	4,669,762	5.33	14,518	13,220
12月	8.3	31.0	934,299	712,101	76.2	5,624,084	5.99	14,308	17,467
1月	6.1	47.5	927,988	815,235	87.8	5,764,472	6.28	15,149	20,392
2月	5.9	24.5	825,989	671,781	81.3	4,132,188	5.08	13,282	17,068
3月	12.9	134.0	916,800	616,232	67.2	4,070,574	4.70	6,898	13,492
合計		2,375.5	11,811,915	7,351,300		53,020,449		167,586	180,548
最大	29.4	1,161.0	1,370,509	815,235	87.8	5,764,472	6.28	15,569	20,392
最小	5.9	2.0	825,989	447,925	42.6	3,663,505	3.22	6,898	9,293
令和3年度月平均	18.2	198.0	984,326	612,608	63.5	4,418,371	4.72	13,966	15,046
令和3年度日平均			32,361	20,141		145,262		459	495
令和2年度月平均	18.3	221.5	1,017,828	413,220	41.1	3,636,952	3.78	15,143	12,365
令和元年度月平均	18.6	189.3	958,788	375,135	39.3	3,615,494	3.90	14,018	12,995

項目 月	消化槽投入 汚泥量 (m ³)	消化槽引抜 汚泥量 (m ³)	脱水機供給 汚泥量 (m ³)	脱水汚泥量 (t)	使用電力量 (kWh)	発電電力量 (再エネ分) (kWh)	売電電力量 (kWh)
4月	5,570.7	6,700.8	5,024.8	547.98	489,344	139,681	110,532
5月	5,896.8	6,743.1	5,171.4	548.98	520,456	142,944	113,204
6月	5,805.0	6,416.6	4,994.2	473.05	495,079	121,312	94,755
7月	6,324.2	6,699.1	5,756.2	643.26	491,868	86,203	64,388
8月	6,077.3	6,840.4	5,821.2	603.57	502,125	103,442	79,310
9月	5,175.4	5,798.9	4,805.7	486.93	481,451	99,281	76,802
10月	5,202.9	5,678.7	4,585.7	516.51	487,932	96,812	73,774
11月	4,803.7	5,209.3	4,379.8	449.46	474,404	95,768	74,025
12月	5,170.4	5,544.8	5,558.9	528.98	488,192	63,874	47,870
1月	6,772.1	5,180.0	5,103.9	614.79	531,007	92,971	72,144
2月	6,867.6	7,159.0	6,399.7	498.24	352,715	48,563	89,235
3月	6,691.2	7,302.7	6,188.5	601.19	514,739	135,799	105,889
合計	70,357.3	75,273.4	63,790.0	6,512.94	5,829,312	1,226,651	1,001,928
最大	6,867.6	7,302.7	6,399.7	643.26	531,007	142,944	113,204
最小	4,803.7	5,180.0	4,379.8	449.46	352,715	48,563	47,870
令和3年度月平均	5,863.1	6,272.8	5,315.8	542.75	485,776	102,221	83,494
令和3年度日平均	192.8	206.2	174.8	17.84	15,971	3,361	2,745
令和2年度月平均	6,077.8	6,677.0	6,135.3	484.50	352,476	133,204	108,208
令和元年度月平均	5,441.3	4,121.6	5,816.3	509.78	345,513	137,369	112,781

※端数処理により集計が合わない場合がある。

③ 放流水の水質基準及び水質状況

	試験項目	単位	平成29年度	平成30年度	令和元年度	令和2年度	令和3年度	下水道法 技術上の基準
生活環境項目	水素イオン濃度(pH)	-	7.0	7.1	7.2	7.1	7.0	5.8-8.6
	生物化学的酸素要求量(BOD)	mg/L	4.8	4	3.2	2.9	2.8	15
	浮遊物質(SS)	mg/L	2.3	2.5	2.3	2.6	2.9	40
	n-ヘキサン抽出物質(鉱物油)	mg/L	<0.5	<0.5	<0.5	<0.5	<0.5	5
	n-ヘキサン抽出物質(動植物油脂類)							30
	大腸菌群数	個/cm ³	4	4	3	2	25	3000
	窒素含有量(N)	mg/L	27	26	28	27	21	120(日間平均60)
	磷含有量(P)	mg/L	0.709	0.644	0.54	0.83	0.67	3※
処理 困難 物質	フェノール類含有量	mg/L	<0.5	<0.5	<0.5	<0.5	<0.5	5
	銅含有量	mg/L	<0.3	<0.3	<0.3	<0.3	<0.3	3
	亜鉛含有量	mg/L	<0.2	<0.2	<0.2	<0.2	<0.2	2
	溶解性鉄含有量	mg/L	<1	<1	<1	<1	<1	10
	溶解性マンガン含有量	mg/L	<1	<1	<1	<1	<1	10
	クロム含有量	mg/L	<0.2	<0.2	<0.2	<0.2	<0.2	2
	カドミウム及びその化合物	mg/L	<0.003	<0.003	<0.003	<0.003	<0.003	0.03
	シアン化合物	mg/L	<0.1	<0.1	<0.1	<0.1	<0.1	1
	有機燐化合物(パラチオン・メチルパラチオン・メチルジメトンおよびEPNIに限る。)	mg/L	<0.1	<0.1	<0.1	<0.1	<0.1	1
	鉛及びその化合物	mg/L	<0.01	<0.01	<0.01	<0.01	<0.01	0.1
	六価クロム化合物	mg/L	<0.05	<0.05	<0.05	<0.05	<0.05	0.5
	砒素及びその化合物	mg/L	<0.01	<0.01	<0.01	<0.01	<0.01	0.1
	水銀及びアルキル水銀その他の水銀化合物	mg/L	<0.0005	<0.0005	<0.0005	<0.0005	<0.0005	0.005
	アルキル水銀化合物	mg/L	検出せず	検出せず	検出せず	検出せず	検出せず	検出されないこと
	ポリ塩化ビフェニル	mg/L	<0.0005	<0.0005	<0.0005	<0.0005	<0.0005	0.003
	トリクロロエチレン	mg/L	<0.01	<0.01	<0.01	<0.01	<0.01	0.1
	テトラクロロエチレン	mg/L	<0.01	<0.01	<0.01	<0.01	<0.01	0.1
	ジクロロメタン	mg/L	<0.02	<0.02	<0.02	<0.02	<0.02	0.2
	四塩化炭素	mg/L	<0.002	<0.002	<0.002	<0.002	<0.002	0.02
	1, 2-ジクロロエタン	mg/L	<0.004	<0.004	<0.004	<0.004	<0.004	0.04
	1, 1-ジクロロエチレン	mg/L	<0.1	<0.1	<0.1	<0.1	<0.1	1
	シス-1,2-ジクロロエチレン	mg/L	<0.04	<0.04	<0.04	<0.04	<0.04	0.4
	1,1,1-トリクロロエタン	mg/L	<0.3	<0.3	<0.3	<0.3	<0.3	3
	1,1,2-トリクロロエタン	mg/L	<0.006	<0.006	<0.006	<0.006	<0.006	0.06
	1, 3-ジクロロプロペン	mg/L	<0.002	<0.002	<0.002	<0.002	<0.002	0.02
	チウラム	mg/L	<0.006	<0.006	<0.006	<0.006	<0.006	0.06
	シマジン	mg/L	<0.003	<0.003	<0.003	<0.003	<0.003	0.03
	チオベンカルブ	mg/L	<0.02	<0.02	<0.02	<0.02	<0.02	0.2
	ベンゼン	mg/L	<0.01	<0.01	<0.01	<0.01	<0.01	0.1
	セレン及びその化合物	mg/L	<0.01	<0.01	<0.01	<0.01	<0.01	0.1
	ほう素及びその化合物	mg/L	<1	<1	<1	<1	<1	10
	ふっ素及びその化合物	mg/L	<0.8	<0.8	<0.8	<0.8	<0.8	8
	1, 4-ジオキサン	mg/L	<0.05	<0.05	<0.05	<0.05	<0.05	0.5
	アンモニア、アンモニア化合物、亜硝酸化合物及び硝酸化合物	mg/L	10.70	10.4	10.4	10.2	9.1	100

※H30.11月 事業計画の変更(段階的高度処理)承認により、16(日間平均8)mg/Lから3mg/Lに変更

④ 下水精密試験結果

○ 流入水

項目 日付	水温 (°C)	pH	透視度 (cm)	蒸発 残留物 (mg/L)	溶解性 物質 (mg/L)	SS (mg/L)	強熱 残留物 (mg/L)	強熱 減量 (mg/L)	強熱 減量 (%)	COD (mg/L)		
R3	4	7	21.6	7.3	4.5	562	360	202	246	316	56.2	120
	14	21.8	7.2	4.0	578	302	276	246	332	57.4	116	
	5	12	22.8	7.2	4.2	530	266	264	250	280	52.8	115
	19	23.5	7.2	4.2	558	362	196	248	310	55.6	123	
	6	2	24.3	7.2	4.7	608	400	208	254	354	58.2	103
	9	24.6	7.2	5.4	592	376	216	276	316	53.4	93	
	7	7	27.6	7.0	3.2	744	442	302	256	488	65.6	149
	14	27.1	7.1	4.0	712	408	304	298	414	58.1	122	
	8	4	28.1	7.0	3.0	690	258	432	248	442	64.1	139
	11	27.9	7.0	3.6	718	484	234	320	398	55.4	104	
	9	2	27.1	7.0	3.6	720	484	236	256	464	64.4	127
	8	27.6	7.2	3.5	744	502	242	292	452	60.8	114	
10	6	27.2	7.2	3.6	590	346	244	242	348	59.0	113	
20	26.2	7.1	3.2	670	426	244	246	424	63.3	123		
11	17	23.5	7.1	3.4	692	444	248	246	446	64.5	131	
24	23.1	7.2	5.0	526	324	202	250	276	52.5	113		
12	7	21.6	7.1	2.6	780	298	482	274	506	64.9	156	
14	21.4	7.1	2.6	802	374	428	270	532	66.3	133		
R4	1	5	19.6	7.3	2.8	814	402	412	638	176	21.6	169
	13	19.4	7.2	2.7	878	462	416	290	588	67.0	164	
	2	2	19.1	7.3	3.4	710	350	360	242	468	65.9	123
	9	18.9	7.2	3.8	814	548	266	428	386	47.4	121	
3	16	20.6	7.4	4.6	602	362	240	216	386	64.1	114	
	23	20.0	7.3	4.4	530	290	240	222	308	58.1	127	
最大	28.1	7.4	5.4	878	548	482	638	588	67.0	169		
最小	18.9	7.0	2.6	526	258	196	216	176	21.6	93		
令和3年度平均	23.5	7.2	3.8	674	386	287	281	392	58.2	126		
令和2年度平均	23.3	7.2	4.2	577	355	222	248	329	56.7	108		
令和元年度平均	23.6	7.3	4.4	567	355	211	249	318	55.9	110		

※ 1時間毎の24時間等量混合採水試料での分析値

○ 放流水

項目 日付	水温 (°C)	pH	透視度 (cm)	蒸発 残留物 (mg/L)	溶解性 物質 (mg/L)	SS (mg/L)	強熱 残留物 (mg/L)	強熱 減量 (mg/L)	強熱 減量 (%)	COD (mg/L)		
R3	4	7	22.1	7.1	>100	301	298	2.6	229	72	23.9	10.9
	14	22.5	7.1	>100	292	289	3.2	226	66	22.6	10.8	
	5	12	23.5	7.2	>100	302	300	2.4	233	69	22.8	10.8
	19	24.2	7.0	>100	299	297	2.1	239	60	20.1	9.2	
	6	2	24.9	6.9	>100	314	312	1.8	227	87	27.7	8.8
	9	25.5	7.0	>100	321	320	1.4	247	74	23.1	9.3	
	7	7	27.8	7.1	>100	307	305	2.4	210	97	31.6	10.0
	14	28.1	7.0	>100	331	329	1.8	254	77	23.3	9.9	
	8	4	29.2	7.0	>100	301	299	2.2	222	79	26.2	9.5
	11	28.3	7.0	>100	375	372	2.6	297	78	20.8	8.7	
	9	2	28.5	7.0	>100	311	308	3.4	222	89	28.6	8.9
	8	28.2	7.0	>100	313	310	2.6	235	78	24.9	9.3	
10	6	27.8	7.0	>100	309	306	3.0	227	82	26.5	9.8	
20	26.5	6.8	>100	296	294	2.1	221	75	25.3	10.7		
11	17	24.0	6.9	89	306	301	4.6	229	77	25.2	10.1	
24	23.2	6.8	64	322	315	7.4	237	85	26.4	12.3		
12	7	21.7	6.9	>100	304	301	3.4	238	66	21.7	11.3	
14	21.9	6.9	>100	297	295	2.4	231	66	22.2	11.3		
R4	1	5	19.6	7.0	>100	298	295	3.0	212	86	28.9	12.1
	13	19.9	6.9	90	301	296	4.8	224	77	25.6	12.4	
	2	2	19.5	6.8	>100	293	290	3.4	215	78	26.6	11.1
	9	19.0	6.7	>100	411	408	3.1	337	74	18.0	11.8	
3	16	22.1	7.0	>100	282	280	2.2	201	81	28.7	11.4	
	23	20.1	7.0	>100	275	272	2.6	206	69	25.1	11.4	
最大	29.2	7.2	>100	411	408	7.4	337	97	31.6	12.4		
最小	19.0	6.7	64	275	272	1.4	201	60	18.0	8.7		
令和3年度平均	24.1	7.0	99	311	308	2.9	234	77	24.8	10.5		
令和2年度平均	23.8	7.1	99	299	296	2.6	223	76	25.4	10.9		
令和元年度平均	24.0	7.2	99	318	316	2.3	220	98	30.8	10.7		

BOD (mg/L)	全窒素 (mg/L)	有機性 窒素 (mg/L)	アンモニア 性窒素 (mg/L)	全りん (mg/L)	油分 (mg/L)
218	38	12	26	7.6	-
224	39	9.0	30	8.0	-
219	36	8.0	28	7.5	10.3
216	41	10	31	5.4	-
225	42	14	28	7.0	-
201	39	11	28	6.9	-
254	51	23	28	9.2	-
224	39	13	26	7.6	-
194	42	16	26	8.2	-
203	39	15	24	7.9	-
236	40	18	22	7.5	-
176	29	15	14	6.6	-
211	39	12	27	7.1	8.8
268	41	15	26	7.6	-
224	49	21	28	7.1	-
199	38	10	28	6.1	-
341	53	25	28	9.5	-
217	52	24	28	9.2	-
345	55	22	33	9.6	-
416	69	35	34	15	-
279	51	20	31	8.8	-
233	47	15	32	8.0	-
193	39	9.0	30	7.0	-
242	42	14	28	6.7	-
416	69	35	34	15	10.3
176	29	8.0	14	5.4	8.8
240	44	16	28	8.0	9.6
204	43	15	28	8.0	5.1
191	42	11	31	8.2	10.0

BOD (mg/L)	C-BOD (mg/L)	全窒素 (mg/L)	有機性 窒素 (mg/L)	アンモニア 性窒素 (mg/L)	亜硝酸 性窒素 (mg/L)	硝酸性 窒素 (mg/L)	全りん (mg/L)	油分 (mg/L)	大腸菌 群数 (個/cm ³)	色度 (度)	窒素 三態 (mg/L)	残留塩素 (mg/L)
2.3	1.7	23	0.79	20	0.91	1.3	0.67	<0.5	2	-	10.2	0.22
4.6	2.2	21	0.32	19	0.58	1.1	1.1	<0.5	594	-	9.3	0.02
4.0	1.7	19	0.12	17	0.68	1.2	0.93	<0.5	<1	-	8.7	0.14
3.1	2.5	22	1.7	17	0.54	2.8	1.8	<0.5	<1	-	10.1	0.12
1.8	1.4	23	4.4	16	0.45	2.2	0.95	<0.5	1	-	9.1	0.13
1.7	1.3	23	4.1	16	0.38	2.5	1.00	<0.5	<1	-	9.3	0.14
2.1	1.8	26	3.2	21	0.45	1.4	0.42	<0.5	2	-	10.3	0.14
2.1	1.5	24	3.9	18	0.53	1.6	0.44	<0.5	<1	-	9.3	0.11
3.4	2.2	23	4.9	16	0.56	1.5	0.57	<0.5	6	-	8.5	0.12
1.6	1.3	22	6.0	14	0.60	1.4	0.46	<0.5	<1	-	7.6	0.14
2.4	1.8	21	4.6	15	0.35	1.1	0.56	<0.5	9	-	7.5	0.09
1.7	1.6	22	4.5	15	0.67	1.8	0.56	<0.5	<1	-	8.5	0.13
3.4	2.3	22	3.4	16	0.82	2.3	1.1	<0.5	<1	-	9.3	0.14
3.4	1.6	18	2.8	10	2.5	2.7	0.42	<0.5	4	-	9.2	0.10
4.1	2.1	20	5.0	12	1.2	1.8	0.81	<0.5	<1	-	7.8	0.09
5.6	2.0	18	0.80	8.8	4.9	3.5	0.88	<0.5	2	-	11.9	0.08
2.6	2.1	16	2.43	12	0.90	0.67	0.35	<0.5	<1	-	6.4	0.14
2.1	1.7	19	2.0	14	1.4	1.6	0.59	<0.5	<1	-	8.6	0.15
2.2	1.7	23	3.3	17	1.3	1.4	0.29	<0.5	<1	-	9.5	0.14
3.9	2.0	16	2.7	10	1.9	1.4	0.37	<0.5	<1	-	7.3	0.12
2.0	1.4	19	1.2	13	2.0	2.8	0.21	<0.5	<1	-	10.0	0.15
2.1	1.5	18	0.50	11	2.3	4.2	0.21	<0.5	<1	-	10.9	0.17
2.7	2.0	25	3.5	19	0.19	2.3	1.2	<0.5	<1	-	10.1	0.18
2.4	1.7	22	2.5	16	0.38	3.1	0.28	<0.5	<1	-	9.9	0.14
5.6	2.5	26	6.0	21	4.9	4.2	1.8	<0.5	594	-	11.9	0.22
1.6	1.3	16	0.12	9	0.19	0.67	0.21	<0.5	<1	-	6.4	0.02
2.8	1.8	21	2.9	15	1.10	1.99	0.67	<0.5	25	-	9.1	0.13
2.9	1.8	27	3.3	22	0.83	0.55	0.83	<0.5	2	-	10.2	0.15
3.2	1.6	28	3.8	23	0.87	0.30	0.54	<0.5	3	16.2	10.2	0.14

下水精密試験結果(処理困難物質)

○ 流入水

年月	項目	フェノール類 (mg/L)	銅 (mg/L)	亜鉛 (mg/L)	溶解性鉄 (mg/L)	溶解性マンガン (mg/L)	全クロム (mg/L)	六価クロム (mg/L)	全シアン (mg/L)	鉛 (mg/L)	六価クロム (mg/L)	ヒ素 (mg/L)	総水銀 (mg/L)	アルキル水銀 (mg/L)	ふっ素 (mg/L)	1,4-ジオキサン (mg/L)
R3.5		<0.5	<0.3	<0.2	<1	<1	<0.2	<0.003	<0.1	<0.01	<0.05	<0.01	<0.0005	検出せず	<0.8	<0.05
R3.11		<0.5	<0.3	<0.2	<1	<1	<0.2	<0.003	<0.1	<0.01	<0.05	<0.01	<0.0005	検出せず	<0.8	<0.05
	最大	<0.5	<0.3	<0.2	<1	<1	<0.2	<0.003	<0.1	<0.01	<0.05	<0.01	<0.0005	検出せず	<0.8	<0.05
	最小	<0.5	<0.3	<0.2	<1	<1	<0.2	<0.003	<0.1	<0.01	<0.05	<0.01	<0.0005	検出せず	<0.8	<0.05
	平均	<0.5	<0.3	<0.2	<1	<1	<0.2	<0.003	<0.1	<0.01	<0.05	<0.01	<0.0005	検出せず	<0.8	<0.05
	下水道排除基準 (参考)	5	3	2	10	10	2	0.03	1	0.1	0.5	0.1	0.005	検出されないこと	8	0.5

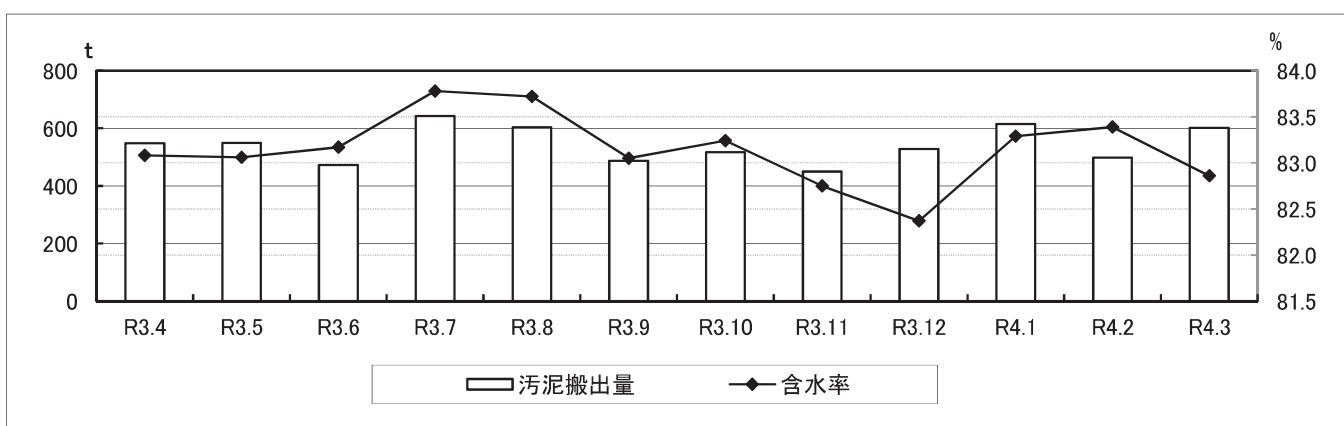
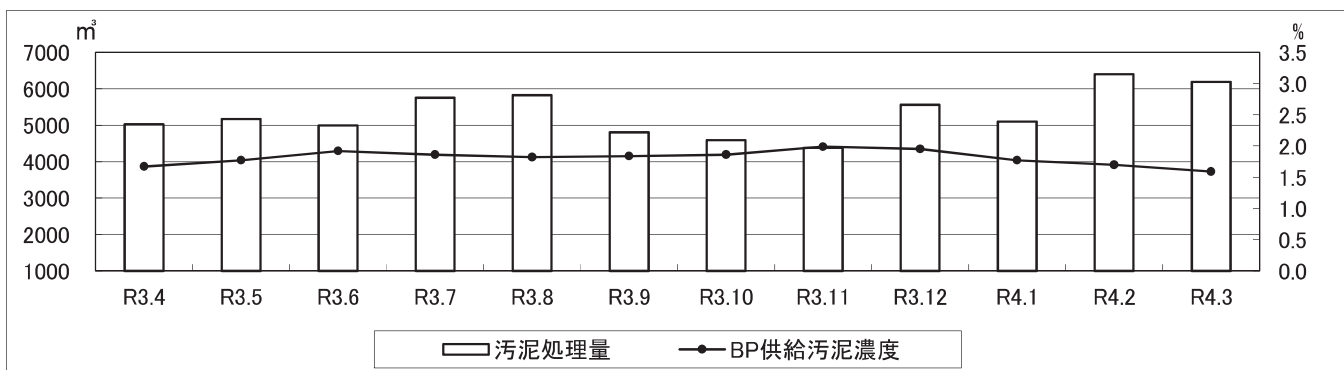
○ 放流水

年月	項目	フェノール類 (mg/L)	銅 (mg/L)	亜鉛 (mg/L)	溶解性鉄 (mg/L)	溶解性マンガン (mg/L)	全クロム (mg/L)	六価クロム (mg/L)	全シアン (mg/L)	有機りん (mg/L)	鉛 (mg/L)	六価クロム (mg/L)	ヒ素 (mg/L)	総水銀 (mg/L)	アルキル水銀 (mg/L)	PCB (mg/L)	トリクロロエチレン (mg/L)	テトラクロロエチレン (mg/L)
R3.5		<0.5	<0.3	<0.2	<1	<1	<0.2	<0.003	<0.1	<0.1	<0.01	<0.05	<0.01	<0.0005	検出せず	<0.0005	<0.01	<0.01
R3.7		<0.5	<0.3	<0.2	<1	<1	<0.2	<0.003	<0.1	<0.1	<0.01	<0.05	<0.01	<0.0005	検出せず	<0.0005	<0.01	<0.01
R3.9		<0.5	<0.3	<0.2	<1	<1	<0.2	<0.003	<0.1	<0.1	<0.01	<0.05	<0.01	<0.0005	検出せず	<0.0005	<0.01	<0.01
R3.11		<0.5	<0.3	<0.2	<1	<1	<0.2	<0.003	<0.1	<0.1	<0.01	<0.05	<0.01	<0.0005	検出せず	<0.0005	<0.01	<0.01
R4.1		<0.5	<0.3	<0.2	<1	<1	<0.2	<0.003	<0.1	<0.1	<0.01	<0.05	<0.01	<0.0005	検出せず	<0.0005	<0.01	<0.01
R4.3		<0.5	<0.3	<0.2	<1	<1	<0.2	<0.003	<0.1	<0.1	<0.01	<0.05	<0.01	<0.0005	検出せず	<0.0005	<0.01	<0.01
	最大	<0.5	<0.3	<0.2	<1	<1	<0.2	<0.003	<0.1	<0.1	<0.01	<0.05	<0.01	<0.0005	検出せず	<0.0005	<0.01	<0.01
	最小	<0.5	<0.3	<0.2	<1	<1	<0.2	<0.003	<0.1	<0.1	<0.01	<0.05	<0.01	<0.0005	検出せず	<0.0005	<0.01	<0.01
	平均	<0.5	<0.3	<0.2	<1	<1	<0.2	<0.003	<0.1	<0.1	<0.01	<0.05	<0.01	<0.0005	検出せず	<0.0005	<0.01	<0.01
	下水道水質基準	5	3	2	10	10	2	0.03	1	1	0.1	0.5	0.1	0.005	検出されないこと	0.003	0.1	0.1

年月	項目	ジクロロメタン (mg/L)	四塩化炭素 (mg/L)	1,2-ジクロロエタン (mg/L)	1,1-ジクロロエチレン (mg/L)	シス1,2-ジクロロエチレン (mg/L)	1,1,1-トリクロロエタン (mg/L)	1,1,2-トリクロロエタン (mg/L)	1,3-ジクロロプロパン (mg/L)	チラム (mg/L)	シマジン (mg/L)	チオベンカルブ (mg/L)	ベンゼン (mg/L)	セレン (mg/L)	ほう素 (mg/L)	ふっ素 (mg/L)	1,4-ジオキサン (mg/L)
R3.5		<0.02	<0.002	<0.004	<0.1	<0.04	<0.3	<0.006	<0.002	<0.006	<0.003	<0.02	<0.01	<0.01	<1	<0.8	<0.05
R3.7		<0.02	<0.002	<0.004	<0.1	<0.04	<0.3	<0.006	<0.002	<0.006	<0.003	<0.02	<0.01	<0.01	<1	<0.8	<0.05
R3.9		<0.02	<0.002	<0.004	<0.1	<0.04	<0.3	<0.006	<0.002	<0.006	<0.003	<0.02	<0.01	<0.01	<1	<0.8	<0.05
R3.11		<0.02	<0.002	<0.004	<0.1	<0.04	<0.3	<0.006	<0.002	<0.006	<0.003	<0.02	<0.01	<0.01	<1	<0.8	<0.05
R4.1		<0.02	<0.002	<0.004	<0.1	<0.04	<0.3	<0.006	<0.002	<0.006	<0.003	<0.02	<0.01	<0.01	<1	<0.8	<0.05
R4.3		<0.02	<0.002	<0.004	<0.1	<0.04	<0.3	<0.006	<0.002	<0.006	<0.003	<0.02	<0.01	<0.01	<1	<0.8	<0.05
	最大	<0.02	<0.002	<0.004	<0.1	<0.04	<0.3	<0.006	<0.002	<0.006	<0.003	<0.02	<0.01	<0.01	<1	<0.8	<0.05
	最小	<0.02	<0.002	<0.004	<0.1	<0.04	<0.3	<0.006	<0.002	<0.006	<0.003	<0.02	<0.01	<0.01	<1	<0.8	<0.05
	平均	<0.02	<0.002	<0.004	<0.1	<0.04	<0.3	<0.006	<0.002	<0.006	<0.003	<0.02	<0.01	<0.01	<1	<0.8	<0.05
	下水道水質基準	0.2	0.02	0.04	1	0.4	3	0.06	0.02	0.06	0.03	0.2	0.1	0.1	10	8	0.5

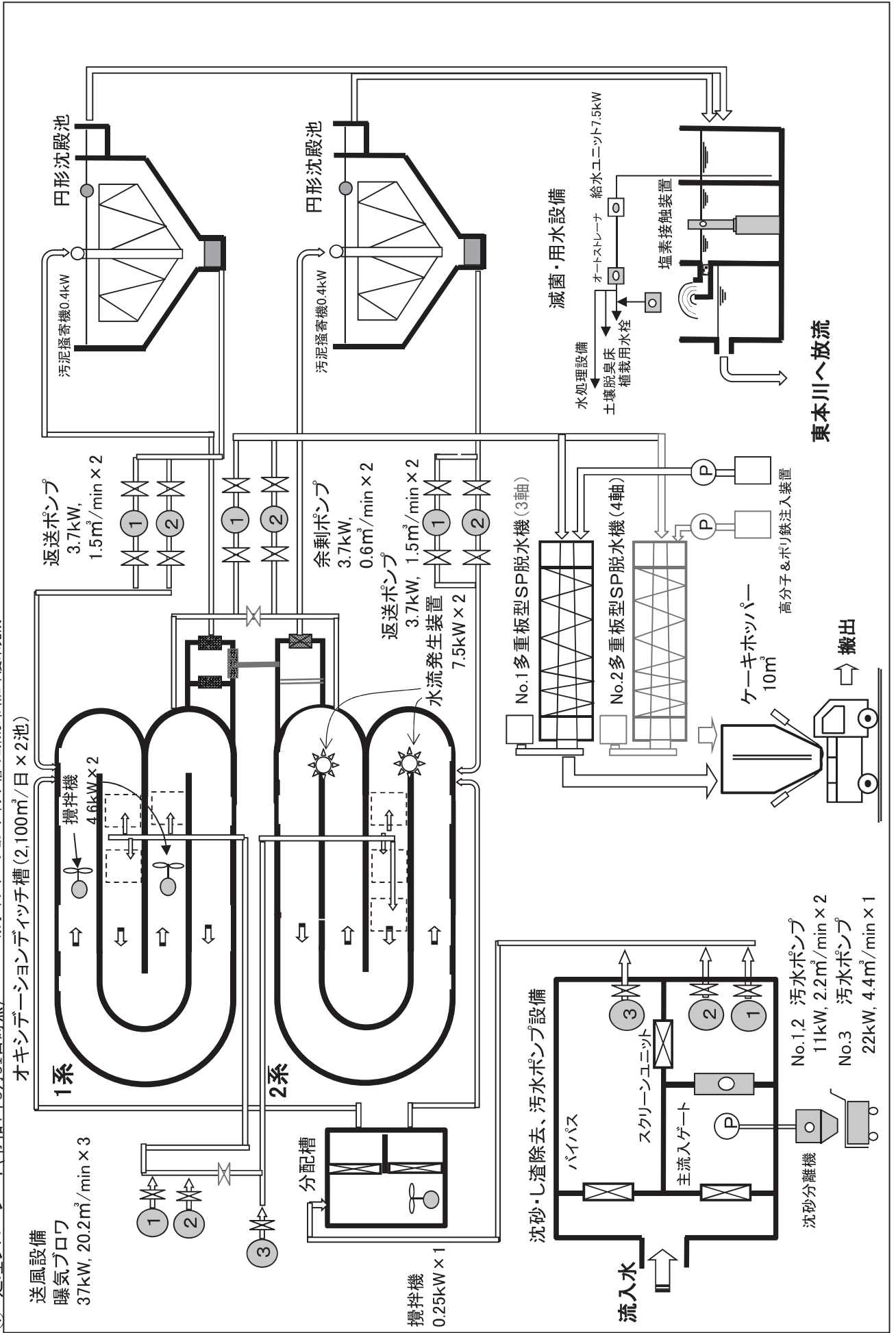
⑤ 汚泥処理状況

項目 月	BP脱水機						BP脱水ケーキ		
	汚泥処理量 (m ³)	濃度 (%)	固形物 (t)	薬品使用量 (kg)	注入率 (%)	薬品溶解量 (m ³)	含水率 (%)	固形物 (t)	汚泥搬出量 (t)
令和3年 4月	5,024.8	1.67	83.91	1,493.34	1.78	497.78	83.08	92.72	547.98
令和3年 5月	5,171.4	1.77	91.53	1,504.26	1.64	501.42	83.06	93.00	548.98
令和3年 6月	4,994.2	1.92	95.89	1,456.56	1.52	485.52	83.17	79.61	473.05
令和3年 7月	5,756.2	1.86	107.07	1,688.52	1.58	562.84	83.78	104.34	643.26
令和3年 8月	5,821.2	1.82	105.95	1,708.68	1.61	569.56	83.72	98.26	603.57
令和3年 9月	4,805.7	1.84	88.42	1,400.10	1.58	466.70	83.05	82.53	486.93
令和3年 10月	4,585.7	1.86	85.29	1,370.13	1.61	456.71	83.24	86.57	516.51
令和3年 11月	4,379.8	1.99	87.16	1,291.71	1.48	430.57	82.75	77.53	449.46
令和3年 12月	5,558.9	1.95	108.40	1,632.45	1.51	544.15	82.37	93.26	528.98
令和4年 1月	5,103.9	1.77	90.34	1,494.00	1.65	498.00	83.29	102.73	614.79
令和4年 2月	6,399.7	1.70	108.79	1,868.13	1.72	622.71	83.39	82.76	498.24
令和4年 3月	6,188.5	1.59	98.40	1,777.50	1.81	592.50	82.86	103.04	601.19
合計	63,790.0	-	1,151.15	18,685.38	-	6,228.46	-	1,096.35	6,512.94
令和3年度月平均	5,315.8	1.81	95.93	1,557.12	1.62	519.04	83.15	91.36	542.75
令和3年度日平均	174.8	1.81	3.15	51.19	1.62	17.06	83.15	3.00	17.84
令和2年度日平均	201.7	1.67	3.37	54.49	1.62	18.16	83.09	2.69	15.93
令和元年度日平均	191.2	1.81	3.45	58.71	1.70	19.57	82.74	2.90	16.76



(4) 田丸浄化センター

① 処理フローシート(令和4年3月31日時点) ※オキシデーションディッチ槽の2系は令和2年度未完成



② 汚水・汚泥処理状況

○ 流入水量

上段:月の合計

下段:日平均水量

(単位 m³)

年度 月	平成29年度	平成30年度	令和元年度	令和2年度	令和3年度
	4月	39,900 1,330	40,911 1,364	43,650 1,455	49,044 1,635
5月	40,887 1,319	43,607 1,407	45,620 1,472	50,765 1,638	59,883 1,932
6月	41,431 1,381	45,918 1,531	46,559 1,552	55,420 1,847	56,545 1,885
7月	47,066 1,518	55,431 1,788	55,959 1,805	77,467 2,499	58,220 1,878
8月	44,117 1,423	46,100 1,487	58,430 1,885	54,833 1,769	77,046 2,485
9月	43,118 1,437	44,715 1,491	48,080 1,603	52,139 1,738	53,267 1,776
10月	44,100 1,423	44,670 1,441	47,209 1,523	52,049 1,679	53,884 1,738
11月	40,123 1,337	42,895 1,430	46,502 1,550	49,199 1,640	52,615 1,754
12月	41,464 1,338	44,381 1,432	48,626 1,569	52,435 1,691	54,294 1,751
1月	41,120 1,326	43,110 1,391	48,452 1,563	54,957 1,773	54,559 1,760
2月	37,484 1,339	39,596 1,414	46,874 1,616	49,456 1,766	50,450 1,802
3月	42,122 1,359	44,595 1,439	51,168 1,651	52,928 1,707	56,529 1,824
合計	502,932	535,929	587,129	650,692	680,320
月平均	41,911	44,661	48,927	54,224	56,693
日平均	1,378	1,468	1,604	1,783	1,863

○ 返送汚泥量

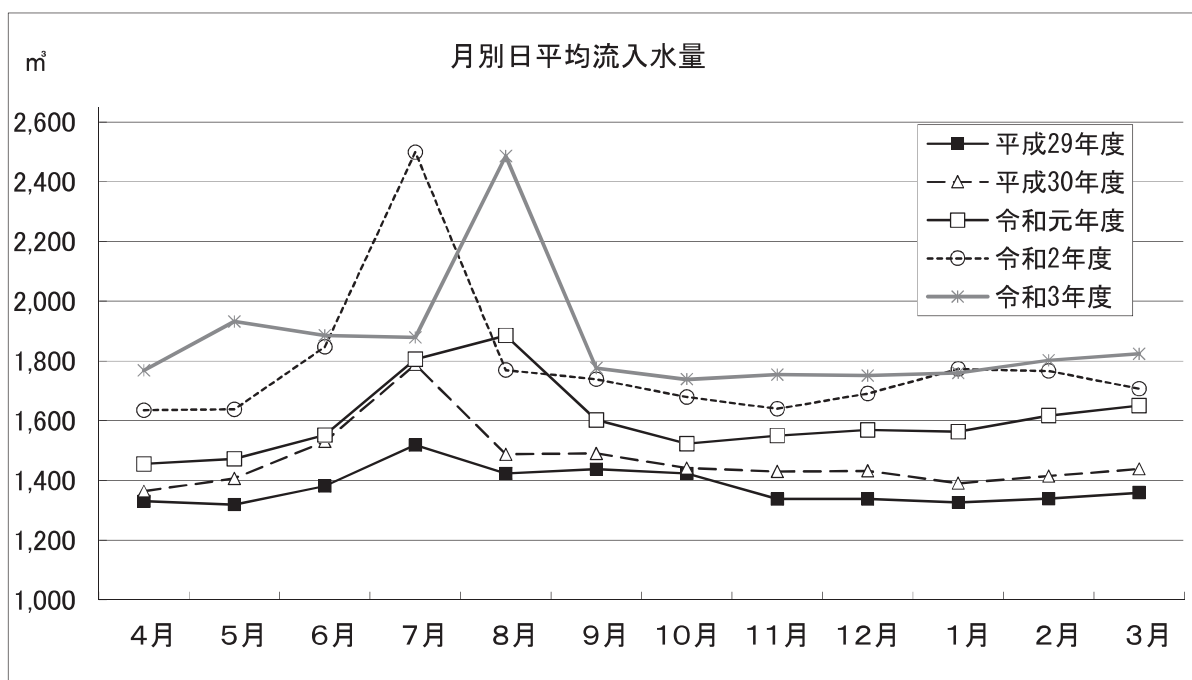
上段:月の合計

下段:日平均水量

(単位 m³)

年度 月	平成29年度	平成30年度	令和元年度	令和2年度	令和3年度
	4月	36,179 1,206	32,332 1,078	52,396 1,747	54,235 1,808
5月	43,634 1,408	46,343 1,495	62,085 2,003	51,219 1,652	42,911 1,384
6月	35,936 1,198	44,088 1,470	54,381 1,813	47,110 1,570	50,724 1,691
7月	40,790 1,316	53,925 1,740	56,412 1,820	51,553 1,663	55,235 1,782
8月	43,383 1,399	47,095 1,519	55,553 1,792	57,037 1,840	64,389 2,077
9月	37,414 1,247	49,981 1,666	53,870 1,796	52,341 1,745	70,410 2,347
10月	39,984 1,290	46,936 1,514	55,996 1,806	55,124 1,778	66,228 2,136
11月	37,581 1,253	38,147 1,272	54,141 1,805	52,421 1,747	67,201 2,240
12月	32,493 1,048	44,201 1,426	55,592 1,793	52,556 1,695	74,260 2,395
1月	31,575 1,019	47,470 1,531	50,616 1,633	54,490 1,758	76,904 2,481
2月	33,226 1,187	48,582 1,735	48,497 1,672	51,501 1,839	68,761 2,456
3月	37,783 1,219	53,381 1,722	56,230 1,814	44,790 1,445	76,087 2,454
合計	449,978	552,481	655,769	624,377	761,333
月平均	37,498	46,040	54,647	52,031	63,444
日平均	1,233	1,514	1,792	1,712	2,088

2



○ 余剰汚泥量

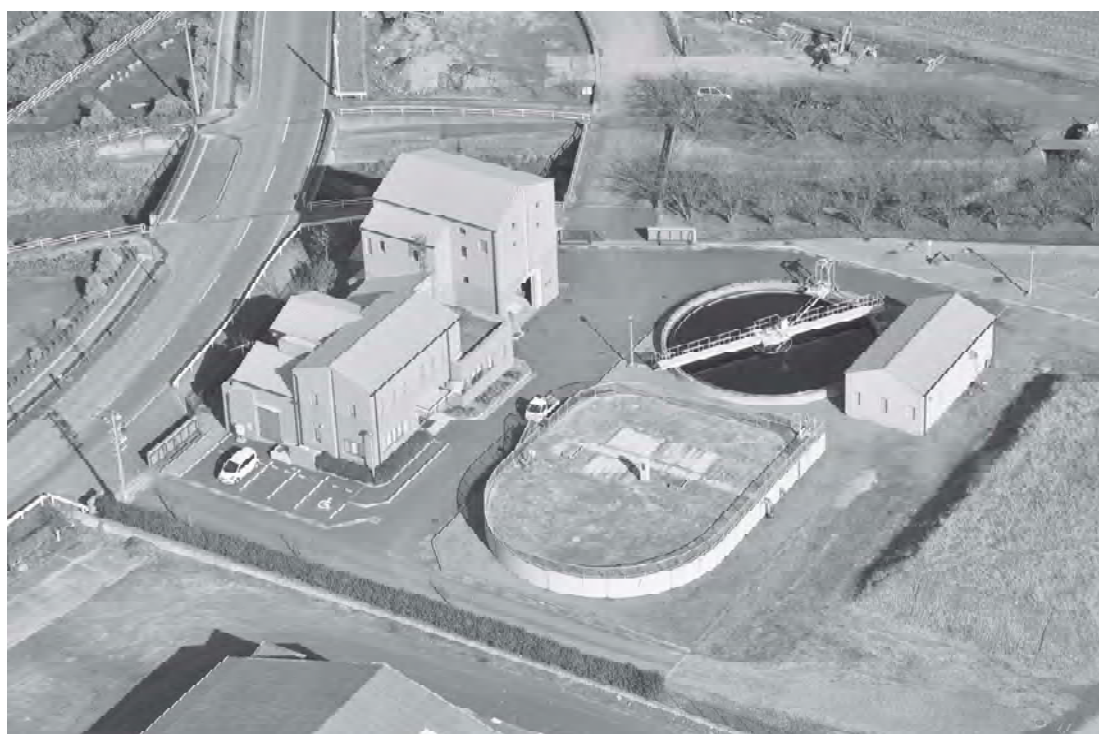
(単位 m³)

年度 月	平成29年度	平成30年度	令和元年度	令和2年度	令和3年度
4月	1,170	1,030	1,240	2,696	251
5月	1,134	1,181	1,870	3,052	636
6月	1,252	1,624	2,318	673	309
7月	1,336	2,114	2,043	1,026	0
8月	1,549	1,264	1,146	785	468
9月	1,724	2,517	1,808	2,527	432
10月	1,527	1,412	1,518	2,420	878
11月	1,037	680	1,455	3,111	1,469
12月	949	964	1,001	2,597	751
1月	1,279	1,233	1,236	2,021	951
2月	1,033	1,537	1,400	2,090	1,223
3月	1,253	1,261	1,920	112	1,675
合計	15,243	16,817	18,955	23,110	9,043
月平均	1,270	1,401	1,580	1,926	754

○ 脱水汚泥発生量

(単位 t)

年度 月	平成29年度	平成30年度	令和元年度	令和2年度	令和3年度
4月	26.8	27.2	36.1	50.1	0
5月	26.8	37.1	43.8	42.8	6.99
6月	26.9	36.4	43.4	7.1	0
7月	26.8	36.8	35.9	14.3	2.99
8月	26.7	26.9	21.5	14.4	7.06
9月	26.8	36.5	28.6	50.4	7.07
10月	26.7	18.0	28.7	42.9	14.24
11月	17.8	18.2	35.8	35.4	21.17
12月	18.0	17.9	28.6	28.6	21.57
1月	26.9	27.1	28.9	21.5	14.40
2月	26.9	36.8	36.0	29.0	29.88
3月	27.0	27.3	42.5	7.2	28.74
合計	304.1	346.4	409.8	343.7	154.11
月平均	25.3	28.9	34.1	28.6	12.8



2

田主丸浄化センター全景

③ 下水精密試験結果

○ 流入水

年月		項目	水温 (°C)	pH	透視度 (cm)	SS (mg/L)	BOD (mg/L)	塩化物 イオン (mg/L)	全窒素 (mg/L)	アンモニア 性窒素 (mg/L)	全りん (mg/L)	油分 (mg/L)
R3	4	15	18.0	7.2	6	110	250	35	35	23	4.2	-
	5	13	21.5	6.9	9	88	150	36	28	20	3.6	7.0
	6	2	20.0	6.9	6	140	130	38	38	26	4.3	-
	7	1	23.0	6.8	11	84	120	35	33	27	3.8	-
	8	5	25.0	7.1	12	96	95	45	30	24	3.1	-
	9	2	25.0	7.1	8	58	87	27	26	21	2.6	-
	10	7	24.0	6.8	8	82	93	33	29	20	3.2	-
	11	9	21.0	6.7	6	78	89	46	28	21	3.1	4.5
R4	1	6	15.0	7.3	7	100	82	35	36	26	4.2	-
	2	3	15.0	7.3	12	48	94	31	32	24	3.2	-
	3	3	15.0	6.9	13	42	88	48	28	22	2.3	-
最 大			25.0	7.3	13	140	250	48	38	27	4.3	7.0
最 小			15.0	6.7	6	42	82	27	26	20	2.3	4.5
令和3年度平均			20.0	7.0	8	81	114	36	31	22	3.3	5.7
令和2年度平均			20.6	7.1	6	168	119	35	25	20	2.6	29.0
令和元年度平均			20.2	7.1	6	178	171	32	35	18	3.5	14.0

※流入水においては、COD、有機性窒素、亜硝酸性窒素、硝酸性窒素及び大腸菌群数については測定しない

○ 放流水

年月日		項目	水温 (°C)	pH	透視度 (cm)	SS (mg/L)	COD (mg/L)	BOD (mg/L)	塩化物 イオン (mg/L)	全窒素 (mg/L)	有機性 窒素 (mg/L)	アンモニア 性窒素 (mg/L)
R3	4	15	22.0	7.1	40	3	4.2	1.9	37	5.2	0.6	4.6
		22	22.5	7.1	34	5	8.9	4.7	-	8.0	0.1	7.8
	5	13	24.5	7.1	90	3	4.6	1.5	37	4.8	0.2	4.5
		28	22.5	7.0	74	3	7.9	1.5	-	2.0	1.0	0.93
	6	2	24.5	7.0	>100	2	8.1	1.2	35	3.3	1.0	2.2
		17	26.4	7.1	88	4	8.9	2.2	-	2.0	1.6	0.36
	7	1	26.8	7.0	>100	3	8.9	0.7	36	1.5	0.8	0.61
		15	28.8	7.1	37	7	11	2.5	-	10	0.2	9.6
	8	5	29.5	7.1	73	2	9.5	1.9	33	6.4	0.54	5.8
		26	28.5	7.1	>100	1	9.9	1.8	-	2.7	0.5	2.1
	9	2	27.9	7.2	>100	<1	6.7	1.9	30	2.0	0.8	1.1
		16	27.8	7.1	>100	<1	6.7	1.5	-	1.9	0.8	0.95
10	7	27.9	7.0	74	2	7.4	2.4	33	2.4	0.9	1.40	
	21	23.6	7.2	>100	<1	6.7	0.7	-	1.5	1.0	0.43	
11	9	21.7	7.1	>100	<1	6.4	1.8	35	1.8	0.72	0.88	
	18	22.1	7.3	>100	<1	5.6	1.7	-	1.2	0.7	0.43	
12	2	19.7	7.1	>100	2	5.3	1.4	33	1.2	0.7	0.41	
	23	18.1	7.0	>100	<1	6.2	0.9	-	1.3	0.8	0.22	
R4	1	6	19.5	7.1	100	2	7.5	1.2	37	1.8	1.0	0.45
		20	13.2	7.0	52	5	8.0	1.5	-	2.2	1.7	0.20
	2	3	16.7	7.0	>100	3	6.4	1.4	34	1.4	0.8	0.41
		17	16.1	7.1	80	3	6.4	1.2	-	1.5	1.0	0.49
3	3	18.0	7.0	>100	<1	6.6	1.3	36	1.3	0.7	0.59	
	10	18.0	7.0	73	5	7.9	1.4	-	2.3	1.8	0.42	
最 大			29.5	7.3	>100	7	11	4.7	37	10	1.8	9.6
最 小			13.2	7.0	34	<1	4.2	0.7	30	1.2	0.1	0.20
令和3年度平均			22.7	7.0	84	2	7.3	1.6	34	2.9	0.8	1.9
令和2年度平均			23.2	7.0	>100	1	5.7	0.8	33	2.5	0.4	1.5
令和元年度平均			22.0	7.0	>100	<1	5.5	0.5	33	2.0	0.6	1.0

亜硝酸 性窒素 (mg/L)	硝酸性 窒素 (mg/L)	全りん (mg/L)	油分 (mg/L)	大腸菌 群数 (個/cm ³)	窒素 三態 (mg/L)	残留 塩素 (mg/L)
0.01	<0.1	1.1	0.6	<1	1.88	2.0
<0.01	<0.1	0.9	0.5	<1	3.17	0.5
0.01	<0.1	1.1	<0.5	<1	1.86	1.5
<0.01	<0.1	1.1	<0.5	<1	0.42	0.7
0.03	<0.1	1.2	<0.5	<1	0.96	1.0
<0.01	<0.1	0.8	<0.5	<1	0.19	1.0
<0.01	<0.1	1.4	<0.5	<1	0.29	0.7
0.04	0.2	2.1	<0.5	<1	4.08	1.5
0.01	<0.1	1.7	<0.5	<1	2.38	0.7
0.03	<0.1	1.1	<0.5	<1	0.92	2.0
<0.01	0.1	0.7	<0.5	<1	0.54	1.5
<0.01	0.1	0.9	<0.5	<1	0.48	1.5
<0.01	<0.1	2.2	0.5	<1	0.61	1.0
<0.01	0.1	2.1	<0.5	<1	0.27	0.7
<0.01	0.2	1.6	<0.5	<1	0.55	0.7
<0.01	0.1	1.1	<0.5	<1	0.27	0.7
<0.01	<0.1	1.7	<0.5	<1	0.21	0.5
<0.01	0.3	2.0	<0.5	<1	0.39	0.5
<0.01	0.3	2.4	0.6	<1	0.48	0.5
<0.01	0.3	2.6	0.5	<1	0.38	0.2
<0.01	0.2	1.9	<0.5	<1	0.36	0.7
0.01	<0.1	0.9	<0.5	<1	0.25	0.3
<0.01	<0.1	0.5	<0.5	<1	0.29	0.7
<0.01	<0.1	1.2	<0.5	<1	0.22	0.3
0.04	0.3	2.6	0.6	<1	4.08	2.0
<0.01	<0.1	0.5	<0.5	<1	0.19	0.2
<0.01	0.1	1.4	<0.5	<1	0.89	0.8
0.027	0.5	1.5	<0.5	<1	1.15	0.7
<0.01	0.3	1.4	<0.5	11	0.74	0.7

下水精密試験結果(処理困難物質)

○ 放流水

年月	項目	フェノール類 (mg/L)	銅 (mg/L)	亜鉛 (mg/L)	溶解性鉄 (mg/L)	溶解性マンガン (mg/L)	全クロム (mg/L)	カドミウム (mg/L)	全シアン (mg/L)	有機りん (mg/L)
	R3.5	<0.5	<0.3	<0.2	<1	<1	<0.2	<0.003	<0.1	<0.1
	R3.11	<0.5	<0.3	<0.2	<1	<1	<0.2	<0.003	<0.1	<0.1
	最大	<0.5	<0.3	<0.2	<1	<1	<0.2	<0.003	<0.1	<0.1
	最小	<0.5	<0.3	<0.2	<1	<1	<0.2	<0.003	<0.1	<0.1
	平均	<0.5	<0.3	<0.2	<1	<1	<0.2	<0.003	<0.1	<0.1
	下水道法基準	5	3	2	10	10	2	0.03	1	1

年月	項目	ジクロロメタン (mg/L)	四塩化炭素 (mg/L)	1, 2-ジクロロエタン (mg/L)	1,1-ジクロロエチレン (mg/L)	シス1,2-ジクロロエチレン (mg/L)	1,1,1-トリクロロエタン (mg/L)	1,1,2-トリクロロエタン (mg/L)	1,3-ジクロロプロペン (mg/L)	チウラム (mg/L)
	R3.5	<0.02	<0.002	<0.004	<0.1	<0.04	<0.3	<0.006	<0.002	<0.006
	R3.11	<0.02	<0.002	<0.004	<0.1	<0.04	<0.3	<0.006	<0.002	<0.006
	最大	<0.02	<0.002	<0.004	<0.1	<0.04	<0.3	<0.006	<0.002	<0.006
	最小	<0.02	<0.002	<0.004	<0.1	<0.04	<0.3	<0.006	<0.002	<0.006
	平均	<0.02	<0.002	<0.004	<0.1	<0.04	<0.3	<0.006	<0.002	<0.006
	下水道法基準	0.2	0.02	0.04	1	0.4	3	0.06	0.02	0.06

鉛 (mg/L)	六価 クロム (mg/L)	ひ素 (mg/L)	総水銀 (mg/L)	アルキル 水銀 (mg/L)	PCB (mg/L)	トリクロロ エチレン (mg/L)	テトラクロロ エチレン (mg/L)
<0.01	<0.05	<0.01	<0.0005	検出せず	<0.0005	<0.01	<0.01
<0.01	<0.05	<0.01	<0.0005	検出せず	<0.0005	<0.01	<0.01
<0.01	<0.05	<0.01	<0.0005	検出せず	<0.0005	<0.01	<0.01
<0.01	<0.05	<0.01	<0.0005	検出せず	<0.0005	<0.01	<0.01
<0.01	<0.05	<0.01	<0.0005	検出せず	<0.0005	<0.01	<0.01
0.1	0.5	0.1	0.005	検出され ないこと	0.003	0.1	0.1

シマジン (mg/L)	チオベン カルブ (mg/L)	ベンゼン (mg/L)	セレン (mg/L)	ほう素 (mg/L)	ふっ素 (mg/L)	1, 4- ジオキサン (mg/L)
<0.003	<0.02	<0.01	<0.01	<1	<0.8	<0.05
<0.003	<0.02	<0.01	<0.01	<1	<0.8	<0.05
<0.003	<0.02	<0.01	<0.01	<1	<0.8	<0.05
<0.003	<0.02	<0.01	<0.01	<1	<0.8	<0.05
<0.003	<0.02	<0.01	<0.01	<1	<0.8	<0.05
0.03	0.2	0.1	0.1	10	8	0.5