

久留米の水だより



水道管の凍結にお気を付けください



寒気が到来する時期には、天気予報をチェックしましょう。気温が0度を下回ると、水道管が凍結したり破損したりする恐れがあります。凍結を防ぐため、早めの対策をお願いします。

寒くなる前に水道管や蛇口の凍結を防止

市販の保温材で保護しましょう。タオルとビニール袋など身近な物でも代用できます。



凍って水が出ないときは？

自然に溶けるのを待ちます。復旧を急ぐ場合は、凍った部分にタオルをかけ、その上からゆっくりとぬるま湯をかけてください。急に熱湯をかけると、水道管や蛇口が破損する恐れがありますので、おやめください。



詳しくはこちら

要注意な場所

屋外や日当たりの悪い場所、風当たりの強い場所にある水道管や蛇口、水道メータにご注意ください。

また、空き家を所有されている方は、凍結による漏水を防ぐために、事前にメーターボックス内のバルブを閉めておくなどの対策をお願いします。

☎ 上水道整備課

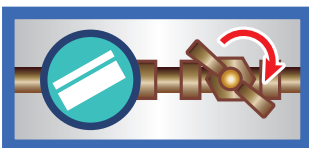
TEL:30-8525 FAX:38-2694

☎ 三井水道企業団(北野町にお住まいの方)

TEL:72-5106 FAX:73-2796

水道管が破損・漏水してしまったら

メーターボックス内のバルブを閉め、久留米市ホームページに一覧を掲載している指定給水装置工事業者に修理を依頼してください。



事業者一覧はこちら

もしもの時に備えて、メーターボックスの場所を確認しておきましょう。

地下水をご利用の方へ ～使用人数の変更はお早めに～

下水道に接続している一般家庭で地下水を利用されている場合、使用人数で汚水量が認定されます。

使用人数に変更があったときや、地下水から水道水に切り替えたときは、下水道使用料が変わることがありますので、上下水道料金センターまでお早めにご連絡ください。



詳しくはこちら

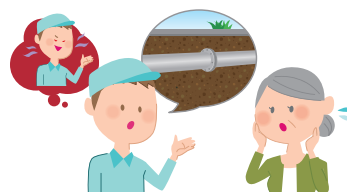
☎ 上下水道料金センター

TEL:30-8512 FAX:30-8560

上下水道関連の 悪徳商法にご注意ください

無料の水質検査や宅内の給排水管の調査等を行った後に、不安をあおり必要のない修理や洗浄作業等を勧め、高額な料金を請求する悪質な業者がいます。

被害にあわないために、①必要がなければきっぱりと断る、②その場で契約しない、などを心掛けましょう。



☎ 給排水設備課

TEL:30-8522 FAX:38-2694

☎ 消費生活センター

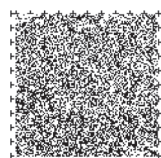
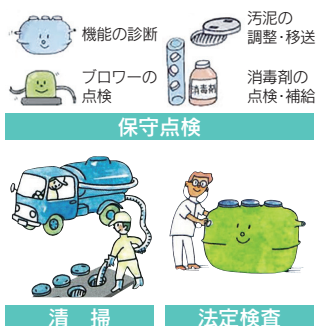
TEL:30-7700 FAX:30-7715

詳しくはこちら



浄化槽の適切な管理をお願いします

浄化槽は、浄化槽法により、「保守点検」「清掃」「法定検査」が義務付けられています。専門業者に依頼して定期的に管理を行いましょう。



☎ 給排水設備課(浄化槽)

TEL:30-9237 FAX:38-2694

電話番号のご案内

市外局番(0942)を省略しています

上下水道料金センター

TEL:30-8512 FAX:30-8560

8:30～18:00(日・祝日は電話受付のみ)※12/31～1/3は休み

●上下水道の利用開始・中止 ●水道メーター検針 ●料金のお支払い

夜間・休日保安受付

TEL:30-8500

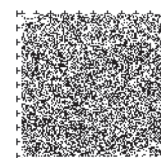
(月～金)17:15～翌朝8:30 (土・日・祝日・年末年始)24時間受付

●漏水等緊急を要するとき



豆知識

公道にあるマンホールふたの大きさは、標準で直径何cmでしょうか。
(答えは2ページ欄外へ)



音声コード
内容を読み上げます