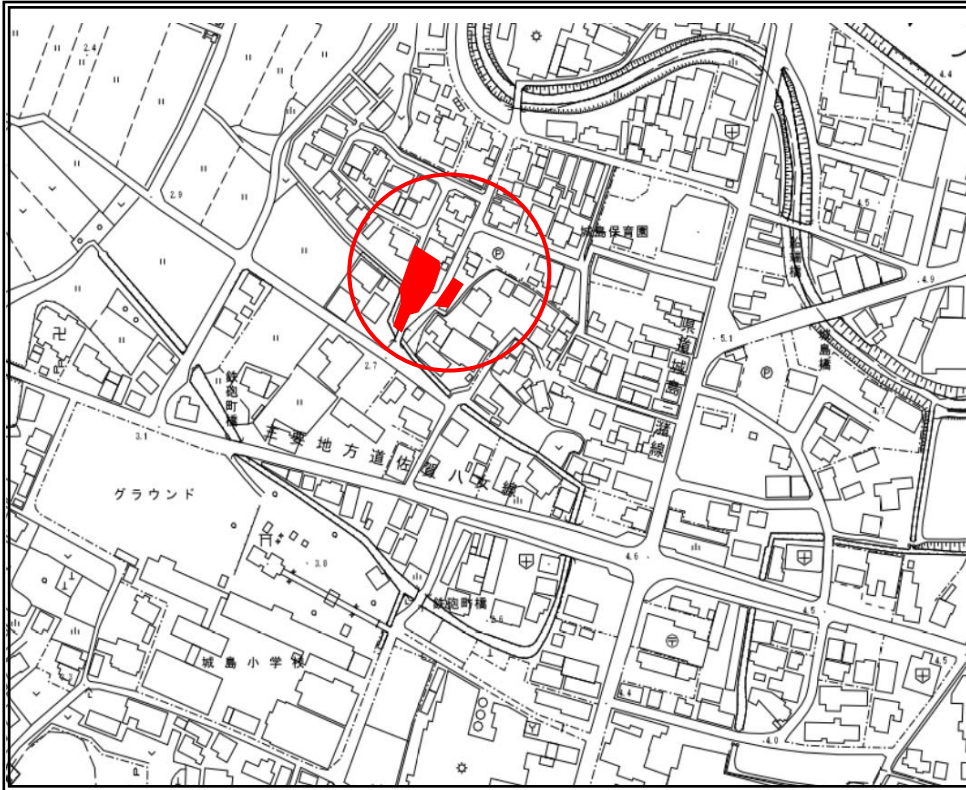


【物件番号3】物件の詳細

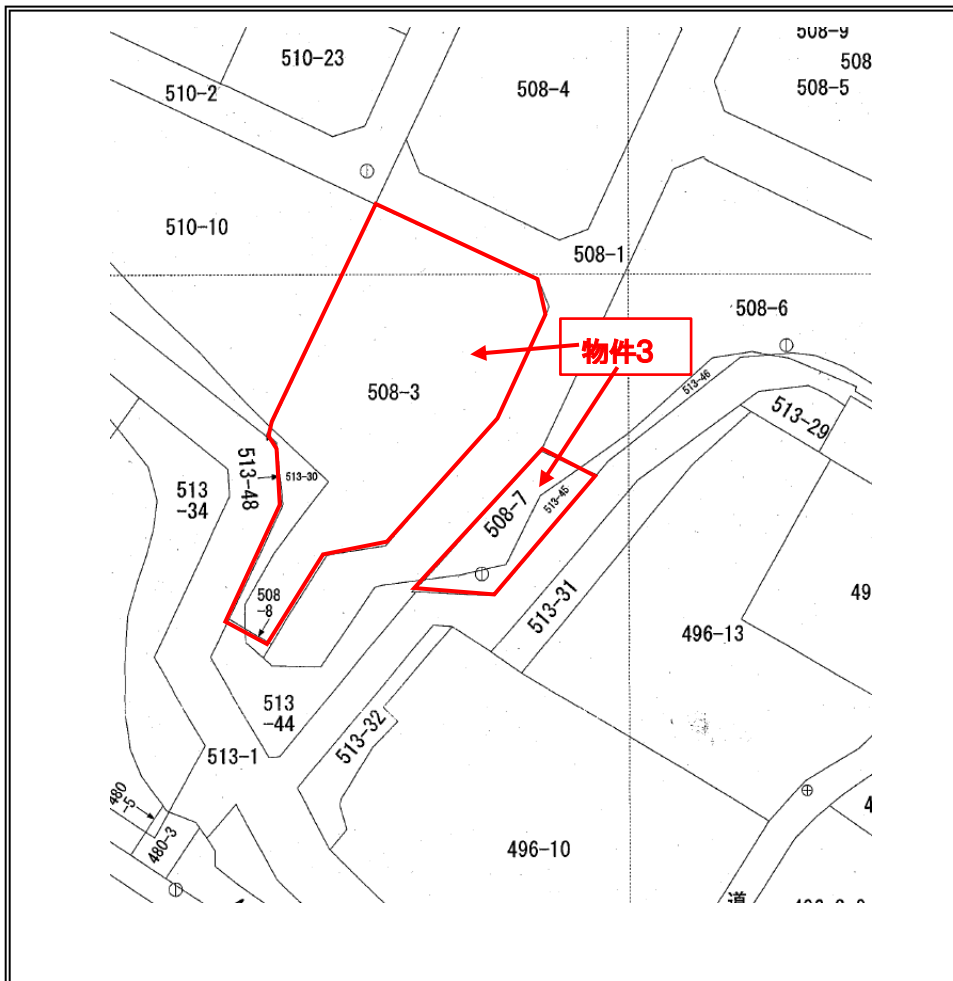
所在地	久留米市城島町城島字日渡 508 番 3・同所 513 番 30 久留米市城島町城島字日渡 508 番 7・同所 513 番 45			
名称	日渡住宅跡地			
予定価格 =最低売却価格	7,380,000 円(約 11,000 円/㎡) (約 36,200 円/坪)			
位置	城島総合支所から 北方約 650m (直線距離)			
久留米市城島町城島字日渡 508 番 3・513 番 30 について				
地目	公簿・現況	宅地・用悪水路	面積	公簿・実測 540.26 ㎡・35.91 ㎡ 合計: 576.17 ㎡ (約 174 坪)
形状	不整形	間口	約 44.0m	奥行 約 19.0m
道路状況	南東: 幅員約 5m 舗装市道、北東: 幅員約 5m 舗装道路			
久留米市城島町城島字日渡 508 番 7・513 番 45 について				
地目	公簿・現況	宅地・用悪水路	面積	公簿・実測 58.90 ㎡・38.33 ㎡ 合計: 97.23 ㎡ (約 29 坪)
形状	ほぼ整形	間口	約 18.0m	奥行 約 6.0m
道路状況	北西: 幅員約 5m 舗装市道			
法令等に基 づく制限	都市計画区域	非線引区域	用途地域	第 1 種住居地域
	建ぺい率	60%	容積率	200%
	防火地域等	—	その他の制限	—
供給処理施 設の状況	電気	引込可能	上水道	引込可能
	ガス	プロパンガス	下水道	引込可能
交通機関	鉄道	西鉄「犬塚駅」南東方約 3.9km (直線距離)		
	バス	西鉄「城島中町」バス停 南東方約 200m (直線距離)		
公共施設	小学校	城島小学校 南南西方約 220m (直線距離)		
	中学校	城島中学校 南西方約 1.2km (直線距離)		
	その他	城島総合支所 南方約 650m (直線距離)		
その他	<ul style="list-style-type: none"> ・埋蔵文化財について、開発等を行う場合には、久留米市市民文化部文化財保護課への照会が必要である。 ・敷地内に電柱等 (電柱 4 本支線 2 本) が設置されている。 			
備考	<ol style="list-style-type: none"> 1 現況での引渡しとなります。 2 越境物等に関する関係者との協議は、全て落札者において行ってください。 3 現地説明会は実施しません。入札参加申込前に必ず現地をご確認ください。 4 図面等の詳細は、本庁舎 10 階、財産管理課にて閲覧できます。 			

* 電気・上下水道の供給については、前面道路までの配線・配管がなされていない場合があるので、別途供給事業者との協議が必要となります。

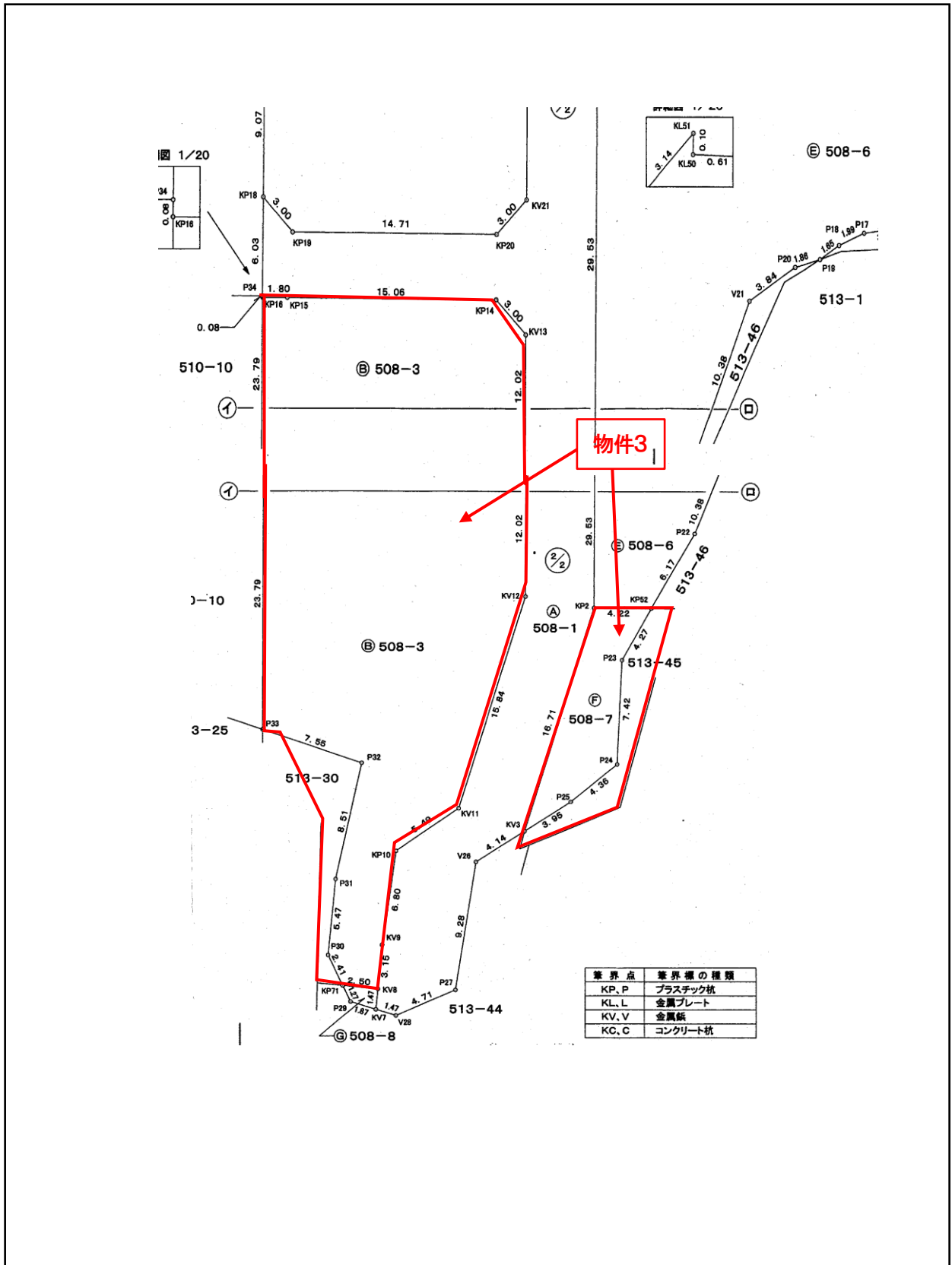
位置図



公図



平面図



地 番 ㊸ 508-3					
筆界点	X_n	Y_n	$Y_{n+1}-Y_{n-1}$	$X_n \cdot (Y_{n+1}-Y_{n-1})$	
KV8	28837.797	-53254.722	3.759	108401.278923	
KV9	28840.518	-53253.127	5.335	153864.163530	
KP10	28846.200	-53249.387	9.168	264461.961600	
KV11	28847.043	-53243.959	16.189	467004.779127	
KV12	28858.668	-53233.198	15.925	459574.287900	
KV13	28869.528	-53228.034	4.151	119837.410728	
KP14	28872.352	-53229.047	-14.619	-422084.913888	
A15KP	28878.820	-53242.653	-15.232	-439882.186240	
KP16	28879.593	-53244.279	-11.766	-339797.291238	
P33	28858.075	-53254.419	-4.635	-133757.177625	
P32	28852.902	-53248.914	0.291	8396.194482	
P31	28846.170	-53254.128	-8.015	-231202.052550	
P30	28841.473	-53256.929	-2.758	-79544.782534	
KP71	28839.059	-53256.886	2.207	63647.803213	
合 計				-1080.524572	
合 計 面 積				540.2622860	
地 積				540.26 m ²	
				163.42 坪	

地 番 ㊸ 513-30					
筆界点	X_n	Y_n	$Y_{n+1}-Y_{n-1}$	$X_n \cdot (Y_{n+1}-Y_{n-1})$	
P33	28858.075	-53254.419	5.817	167867.422275	
P32	28852.902	-53248.914	0.291	8396.194482	
P31	28846.170	-53254.128	-8.015	-231202.052550	
P30	28841.473	-53256.929	-2.758	-79544.782534	
KP71	28839.059	-53256.886	-1.578	-45508.035102	
KV80	28840.004	-53258.507	3.482	100420.893928	
P78	28850.244	-53253.404	5.147	148492.205868	
KP78	28850.332	-53253.360	-0.369	-10645.772508	
P79	28856.434	-53253.773	-0.427	-12321.697318	
KP77	28856.644	-53253.787	-0.958	-27644.664952	
KP76	28857.408	-53254.731	-0.632	-18237.880592	
合 計				71.830997	
合 計 面 積				35.9154985	
地 積				35.91 m ²	
				10.86 坪	

地 番 ㊸ 508-7					
筆界点	X_n	Y_n	$Y_{n+1}-Y_{n-1}$	$X_n \cdot (Y_{n+1}-Y_{n-1})$	
KP2	28855.834	-53229.009	-15.153	-437252.452602	
KV3	28843.561	-53240.350	-7.416	-213903.848376	
P25	28844.053	-53236.425	8.171	235684.757063	
P24	28845.028	-53232.179	7.723	222770.151244	
P23	28851.584	-53228.702	6.982	201441.759488	
KP52	28854.022	-53225.197	-0.307	-8858.184754	
合 計				-117.817937	
合 計 面 積				58.9089685	
地 積				58.90 m ²	
				17.81 坪	

地 番 ㊸ 513-45					
筆界点	X_n	Y_n	$Y_{n+1}-Y_{n-1}$	$X_n \cdot (Y_{n+1}-Y_{n-1})$	
KP52	28854.022	-53225.197	-5.024	-144962.606528	
P23	28851.584	-53228.702	-6.982	-201441.759488	
P24	28845.028	-53232.179	-7.723	-222770.151244	
P25	28844.053	-53236.425	-8.171	-235684.757063	
KV3	28843.561	-53240.350	-4.754	-137122.288994	
KP82	28842.561	-53241.179	-0.126	-3634.162686	
P72	28842.526	-53240.476	7.897	227769.427822	
P69	28842.166	-53233.282	16.798	484490.704468	
KP90	28853.299	-53223.678	8.085	233278.922415	
合 計				-76.671298	
合 計 面 積				38.3356490	
地 積				38.33 m ²	
				11.59 坪	

物件写真



物件の北側より撮影



物件の北西側より撮影



物件の南側より撮影