

第2期 久留米市地域公共交通網形成計画 別冊

令和6年3月

久留米市

目 次

1. 地域公共交通網形成計画(別冊)の概要	1
1-1 制定の経緯	1
1-2 対象路線	1
1-3 対象期間	1
2. 久留米市内を運行する公共交通	2
3. 地域公共交通確保維持事業を活用して運行を維持する系統	3

1. 地域公共交通網形成計画(別冊)の概要

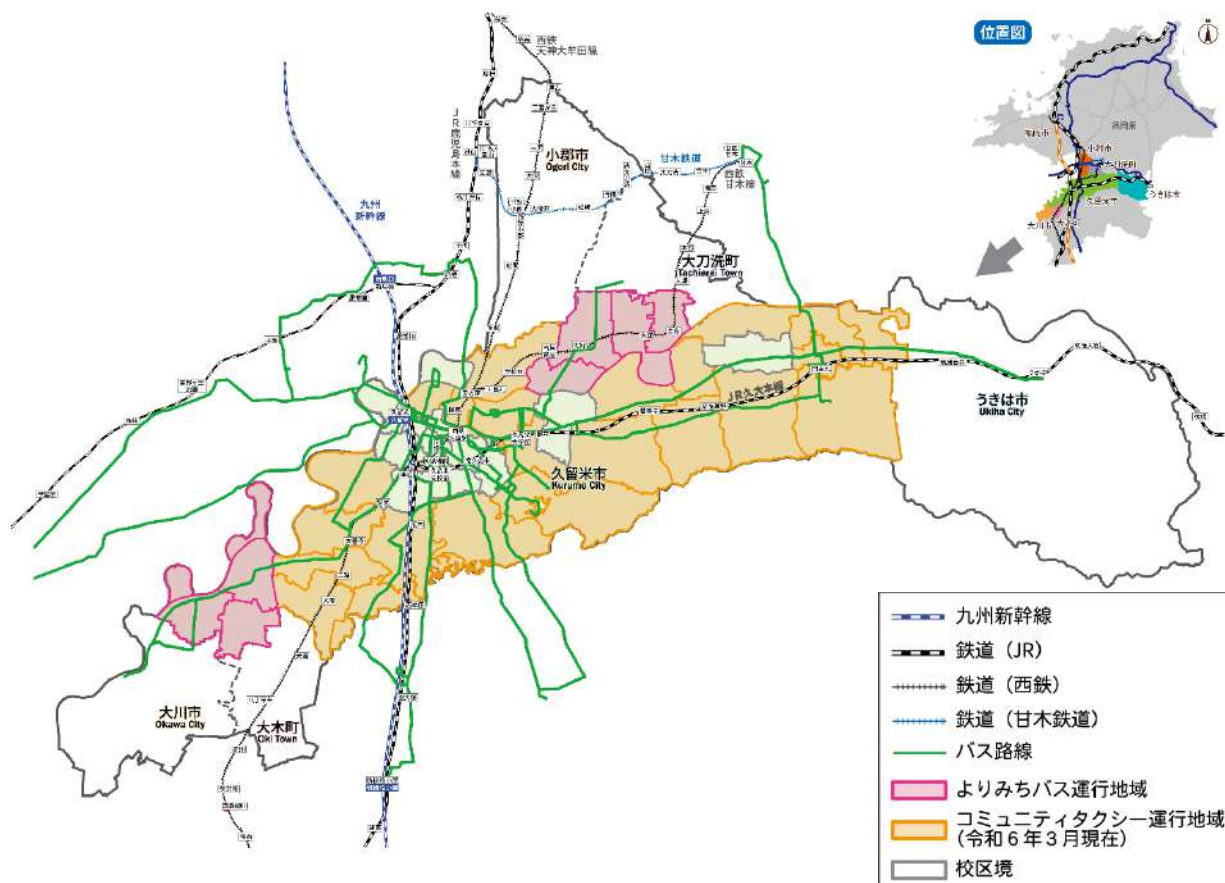
1-1 制定の経緯

国土交通省では、令和2年11月の「地域公共交通の活性化及び再生に関する法律」の改正と合わせて、地域公共交通計画における補助系統等の位置づけの補助要件化を行いました。

これを受けて、本別冊は「地域公共交通確保維持改善事業費補助金交付要綱」第7条で規定されている、地域公共交通確保維持事業により運行を確保・維持する運行系統の地域の公共交通における位置付け・役割、同事業の必要性、当該系統の事業概要などをとりまとめ、第2期久留米市地域公共交通網形成計画の別冊として制定するものです。

1-2 対象路線

本冊では、久留米市内を運行する路線バス及び生活支援交通を対象とします。



▲久留米市の地域公共交通ネットワーク図

1-3 対象期間

本冊の対象期間は、「第2期久留米市地域公共交通網形成計画」の計画期間と同様に令和7年度(2025年度)までとします。

なお、期間内においても必要に応じて見直し・修正を行います。

2. 久留米市内を運行する公共交通

市内の公共交通ネットワークを形成する交通モード、交通事業者、主な路線等（地域公共交通確保維持事業により運行を維持・確保するものを含む）は以下の通りです。なお、地域公共交通確保維持事業（地域内フィーダー系統）に係る計画については、毎年度久留米市地域公共交通会議の協議を経て別紙で定めます。

▼久留米市内を運行する公共交通の一覧

交通モード		事業者名等	主な路線・運行エリア等
鉄軌道		九州旅客鉄道(株)	<ul style="list-style-type: none"> 九州新幹線（博多～鹿児島中央） 鹿児島本線（門司港～八代） 久大本線（久留米～大分）
		西日本鉄道(株)	<ul style="list-style-type: none"> 天神大牟田線（西鉄福岡（天神）～大牟田） 甘木線（宮の陣～甘木）
高速バス		西日本鉄道(株)	福岡空港～久留米
路線バス		西鉄バス久留米(株)	久留米市及びその周辺を運行
		西鉄バス佐賀(株)	佐賀県、久留米市を運行
		堀川バス(株)	久留米市、八女市及びその周辺を運行
		(株)甘木観光バス	久留米市、朝倉市及びその周辺を運行
生活支援 交通	①よりみちバス	久留米市※1	北野、城島地域で運行
	②コミュニティ タクシー	各校区コミュニティ組織※2	よりみちバス運行地域を除く校区の一部で制度を導入

※1：運行は筑後地域タクシー協会へ委託

※2：久留米市が各校区に対し、経費の一部を補助

3. 地域公共交通確保維持事業を活用して運行を維持する系統

久留米市において、地域公共交通確保維持事業（地域間幹線系統確保維持費国庫補助金、地域内フィーダー系統確保維持費国庫補助金）を活用して運行を維持する系統の一覧は以下のとおりです。

▼補助事業を活用して運行する公共交通の一覧（地域間幹線系統）

実施主体	運行系統名	起点	経由地	終点	運行形態	補助事業活用	役割
堀川バス	①久留米線	福島	鐘水・西鉄久留米	久留米駅	路線定期運行	地域間幹線系統確保維持費国庫補助金	JR久留米駅・西鉄久留米駅に接続し、久留米市・八女市・広川町を跨いだ広域的な移動を担う。
西鉄バス佐賀	②久留米～鳥栖線	JR久留米	久留米警察署	西鉄鳥栖	路線定期運行		JR久留米駅・西鉄久留米駅に接続し、久留米市・佐賀県鳥栖市を跨いだ広域的な移動を担う。
	③綾部線	鳥栖駅	綾部・国立東佐賀病院前	西鉄久留米	路線定期運行		JR久留米駅・西鉄久留米駅に接続し、久留米市・佐賀県鳥栖市・佐賀県みやき町を跨いだ広域的な移動を担う。
	④江見線	佐賀第二合同庁舎	江見	西鉄久留米	路線定期運行		JR久留米駅・西鉄久留米駅に接続し、久留米市・佐賀県神埼市・佐賀県佐賀市・佐賀県みやき町等を跨いだ広域的な移動を担う。
	⑤神埼線	佐賀第二合同庁舎	目達原	西鉄久留米	路線定期運行		JR久留米駅・西鉄大善寺駅に接続し、久留米市・大川市を跨いだ広域的な移動を担う。また、沿線の城島地域では地域内フィーダー系統が接続しており、同地域と久留米市街地間の広域的な移動を担う。
	⑥大善寺線	大川橋	下林・大善寺	JR久留米	路線定期運行		西鉄久留米駅に接続し、久留米市・大刀洗町を跨いだ広域的な移動を担う。また、沿線の北野地域では地域内フィーダー系統が接続しており、同地域と久留米市街地間の広域的な移動を担う。
西鉄バス久留米	⑦北野線	今村天主堂	北野	西鉄久留米	路線定期運行		JR久留米駅・西鉄久留米駅に接続し、田主丸地域と久留米市街地間の広域的な移動を担う。
	⑧草野線	上原	草野駅前	JR久留米	路線定期運行		JR久留米駅・JR荒木駅・西鉄久留米駅に接続し、久留米市・筑後市を跨いだ広域的な移動を担う。
	⑨草野線	上原	草野駅前	西鉄久留米	路線定期運行		JR久留米駅・西鉄久留米駅に接続し、久留米市・筑後市を跨いだ広域的な移動を担う。
	⑩西牟田線	JR久留米	久留米市役所	羽犬塚駅前	路線定期運行		JR久留米駅・西鉄久留米駅に接続し、久留米市・筑後市を跨いだ広域的な移動を担う。
	⑪久留米～船小屋線	筑後船小屋駅	羽犬塚	JR久留米	路線定期運行		JR田主丸駅に接続し、久留米市・朝倉市を跨いだ広域的な移動を担う。
甘木観光バス	⑫田主丸線	甘鉄甘木駅	朝倉医師会病院	田主丸中央病院	路線定期運行		JR田主丸駅に接続し、久留米市・朝倉市を跨いだ広域的な移動を担う。

●：久留米市から赤字補助を受けながら運行している路線

▼補助事業を活用して運行する公共交通の一覧（地域内フィーダー系統：北野地域）

実施主体	運行系統名	起点	経由地	終点	運行形態	補助事業活用	役割
久留米市 (運行は筑後地区タクシー協会に委託)	①A コープ～ ますかげ～ A コープ	A コープ 大刀洗店	大城 ますかげ センター	A コープ 大刀洗店	路線 定期運行	地域内フィーダー系統確保維持費国庫補助金	身近な地域生活拠点までの移動手段や、地域間連携を担う幹線系統に接続する移動手段として、地域の生活を支える役割などを担う。
	②A コープ～ ますかげ～ ドラコス	A コープ 大刀洗店	大城 ますかげ センター	ドラッグ コスモス 北野店	路線 定期運行		
	③A コープ～ 金島～善導寺	A コープ 大刀洗店	金島駅前	プラザ 善導寺	路線 定期運行		
	⑪北野線 (慧華経由、 すまいる終点)	古賀 茶屋駅	慧華の湯	コスモ すまいる 北野	路線 定期運行		
	④善導寺循環 (いこい通過)	プラザ 善導寺	大城駅	プラザ 善導寺	路線 定期運行		
	⑤善導寺循環 (小回りあり)	プラザ 善導寺	赤司西	プラザ 善導寺	路線 定期運行		
	⑥善導寺循環	プラザ 善導寺	赤司1区 公民館	プラザ 善導寺	路線 定期運行		
	⑦善導寺～ A コープ	プラザ 善導寺	赤司西	A コープ 大刀洗店	路線 定期運行		
	⑧善導寺～ 赤司～ドラコス	プラザ 善導寺	赤司西	ドラッグ コスモス 北野店	路線 定期運行		
	⑨北野循環 (高良通過)	古賀 茶屋駅	コスモ すまいる 北野	古賀 茶屋駅	路線 定期運行		
	⑩北野循環	古賀 茶屋駅	ドラッグ コスモス 北野店	古賀 茶屋駅	路線 定期運行		
	⑫弓削線(上り) 学習センター	古賀 茶屋駅	ドラッグ コスモス 北野店	北野 生涯学習 センター	路線 定期運行		

地域公共交通網形成計画
(別冊)の概要

久留米市内を運行する
公共交通

地域公共交通確保維持事業を
活用して運行維持する系統

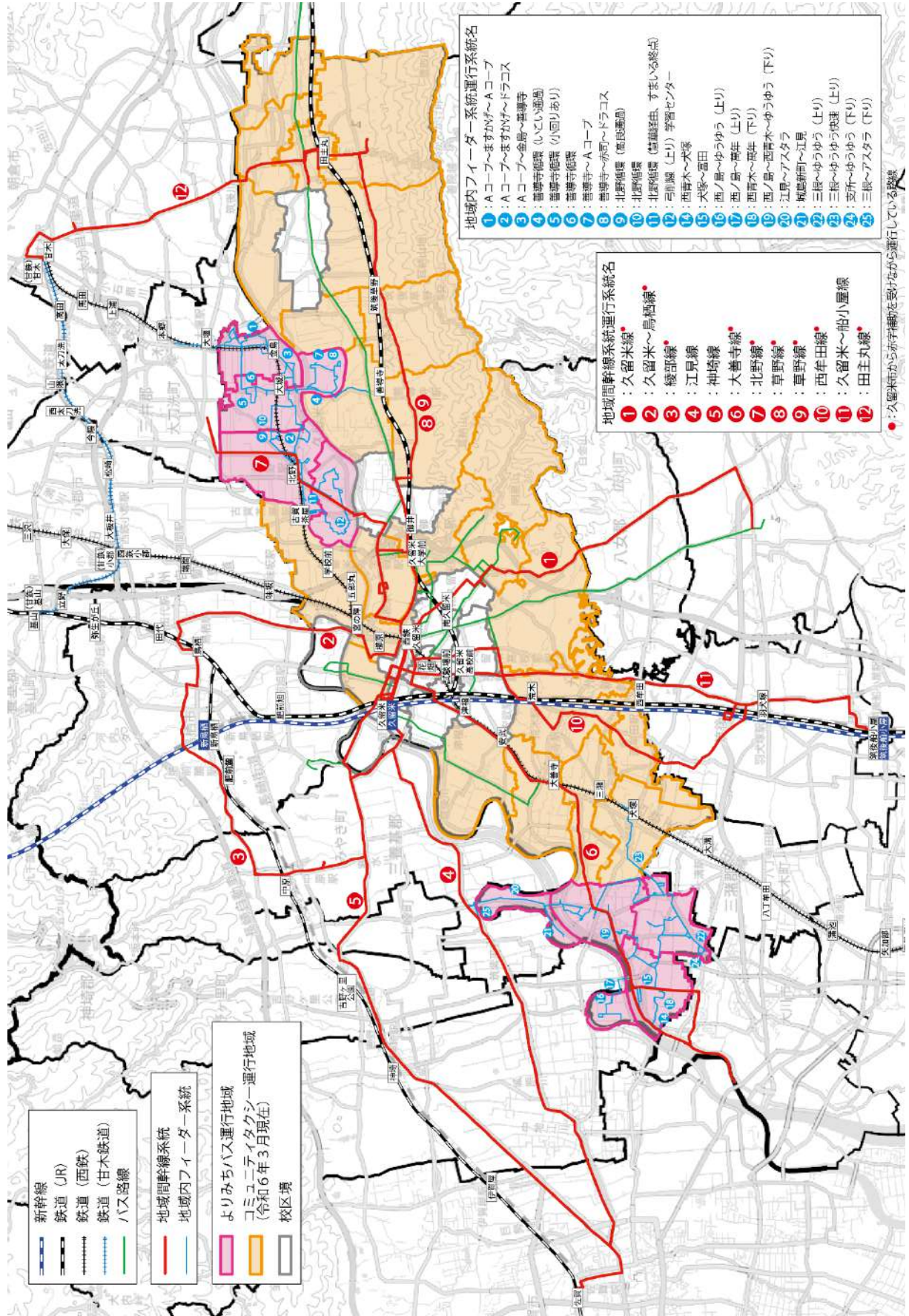
▼補助事業を活用して運行する公共交通の一覧（地域内フィーダー系統：城島地域）

実施主体	運行系統名	起点	経由地	終点	運行形態	補助事業活用	役割
久留米市 (運行は筑後地区タクシー協会に委託)	⑯西ノ島～ゆうゆう(上り)	西ノ島	城島総合支所	ゆうゆう	路線定期運行	地域内フィーダー系統確保維持費国庫補助金	身近な地域生活拠点までの移動手段や、地域間連携を担う幹線系統に接続する移動手段として、地域の生活を支える役割などを担う。
	⑰西ノ島～萬年(上り)	西ノ島	城島総合支所	萬年内科	路線定期運行		
	⑳江見～アスタラ	江見(郵便局前)	中小路住宅	アスタラビスタ城島店	路線定期運行		
	㉑城島新町～江見	城島新町	中小路住宅	江見(郵便局前)	路線定期運行		
	⑭西青木～犬塚	西青木天満宮	城島総合支所	犬塚駅	路線定期運行		
	⑱西青木～萬年(下り)	萬年内科	城島総合支所	西青木天満宮	路線定期運行		
	⑮犬塚～富田	犬塚駅	城島総合支所	富田病院	路線定期運行		
	㉒三根～ゆうゆう快速(上り)	アスタラビスタ三根店	千代島	ゆうゆう	路線定期運行		
	⑲西ノ島～西青木～ゆうゆう(下り)	ゆうゆう	西青木天満宮	西ノ島	路線定期運行		
	㉓三根～ゆうゆう(上り)	アスタラビスタ三根店	筒江東	ゆうゆう	路線定期運行		
	㉔支所～ゆうゆう(下り)	ゆうゆう	筒江東	城島総合支所	路線定期運行		
	㉕三根～アスタラ(下り)	アスタラビスタ城島店	中小路住宅	アスタラビスタ三根店	路線定期運行		

地域公共交通網形成計画
(別冊)の概要

久留米市内を運行する
公共交通

地域公共交通確保維持事業を
活用して運行維持する系統



出典 : 地理院タイルを加工して作成

▲久留米市内を運行する国庫補助金対象系統

