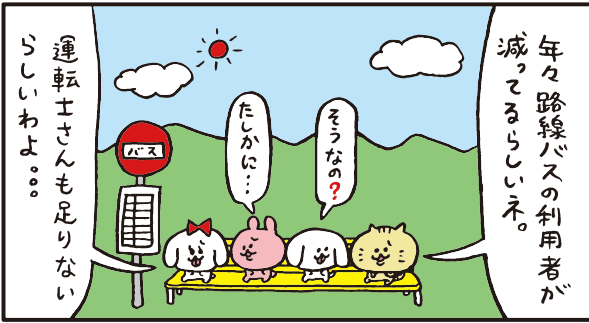


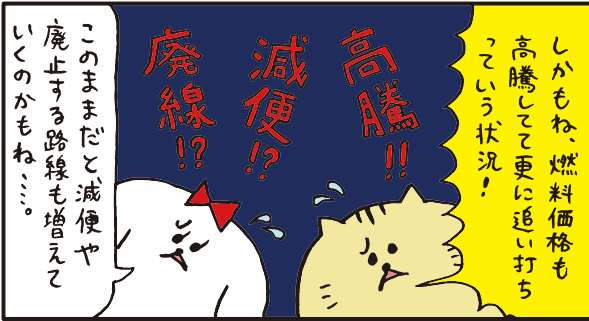


みなさん バスを忘れていませんか??

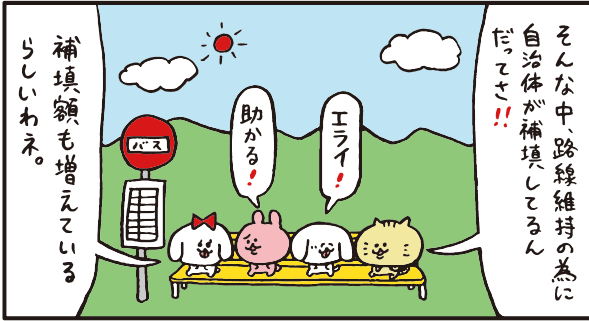
1回の選択が将来を大きく変える!



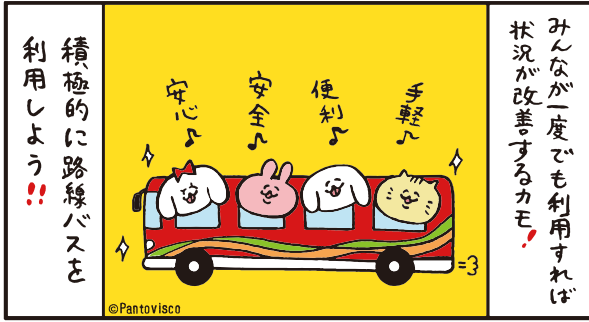
運転士さんも足りないらしいわよ...
年々路線バスの利用者が減ってるらしいネ。
高騰して更に追い打ちをかけている状況!
しかもね、燃料価格も



このままだと減便や廃止する路線も増えていくのかもね...
高騰!! 減便!! 廃線!!



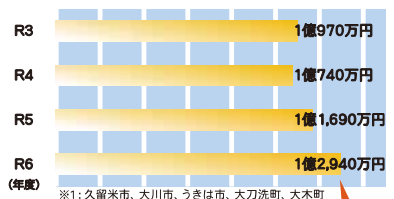
そんな中、路線維持の為に自治体が補填してるんだってさ!!
助かる! エライ!



積極的に路線バスを... 安全、便利、格安、快適
状況が改善するかも、みんなが一度でも利用すれば

©Pantovisco

※1 路線バスの運行に対する自治体の補助額の推移



※1: 久留米市、大川市、うきは市、大刀洗町、大木町の3市2町が補助を行っています。

私たちが路線バスを1年に1回(往復)利用するだけで、年間で約1億6千万円*2の運賃収入が確保され、運行経費を補填することができます。

*2: 3市2町の総人口39万人 × 210円 × 2【1往復】 = 1億6380万円

制作	
	久留米市 交通政策課 TEL: 0942-30-9328 FAX: 0942-30-9714
	大川市 都市計画課 TEL: 0944-85-5603 FAX: 0944-87-2115
	小都市 都市計画課 TEL: 0942-72-2111 FAX: 0942-73-0571
	うきは市 企画政策課 TEL: 0943-73-9021 FAX: 0943-75-5509
	大刀洗町 企画財政課 TEL: 0942-77-0355 FAX: 0942-77-3063
	大木町 企画財政課 TEL: 0944-32-1036 FAX: 0944-32-1054

制作協力	
西日本鉄道株式会社	西鉄バスグループ各社
九州旅客鉄道株式会社	甘木鉄道株式会社
堀川バス株式会社	株式会社甘木観光バス

久留米広域連携中枢都市圏

公共交通マップ

Public transportation map

のりもの・おでかけマップ



<p>■西鉄電車・西鉄バス 【西鉄お客さまセンター】 ☎ 050-3616-2150 (8:00~20:00)</p> <p>■JR九州 【JR九州案内センター】 ☎ 0570-04-1717 (9:00~17:30)</p> <p>■甘木鉄道 ☎ 0946-23-1111</p>	<p>■高速バス 【九州高速バス予約センター】(8:00~19:00) ☎ 092-734-2727</p> <p>■堀川バス ☎ 0943-23-6128 (八女営業所)</p> <p>■甘木観光バス ☎ 0946-24-0023 (路線バス事業部)</p> <p>■久留米市よりみちバス(北野・城島地域) ☎ 0942-30-9328 (久留米市交通政策課)</p>	<p>■小都市AIオンデマンドタクシー ☎ 0942-72-2111 (小都市都市計画課)</p> <p>■うきはバス・うきは市 予約制乗合タクシー・のるーとうきは ☎ 0943-73-9021 (うきは市企画政策課)</p> <p>■大刀洗町のりあい定額タクシー ☎ 0942-77-0355 (大刀洗町企画財政課)</p> <p>■大木町予約制乗合タクシー ☎ 0944-32-1036 (大木町企画財政課)</p>
---	---	--

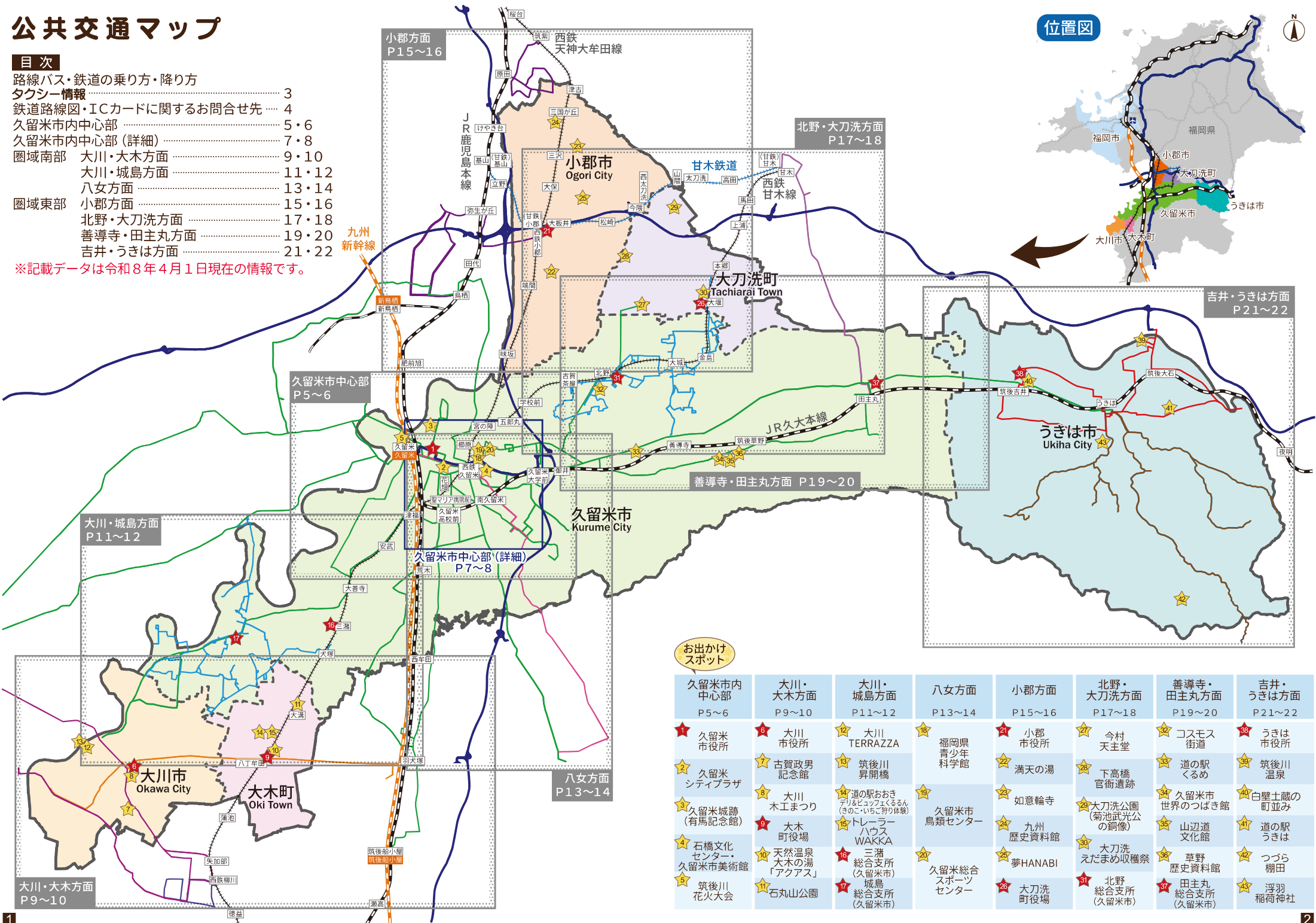
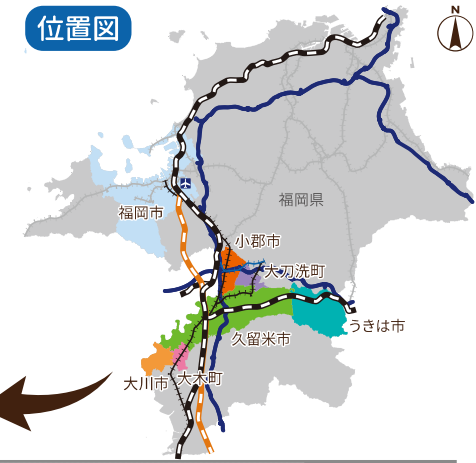
公共交通マップ

目次

路線バス・鉄道の乗り方・降り方
 タクシー情報 3
 鉄道路線図・ICカードに関するお問合せ先 4
 久留米市内中心部 5・6
 久留米市内中心部(詳細) 7・8
 圏域南部 大川・大木方面 9・10
 大川・城島方面 11・12
 八女方面 13・14
 圏域東部 小郡方面 15・16
 北野・大刀洗方面 17・18
 善導寺・田主丸方面 19・20
 吉井・うきは方面 21・22

※記載データは令和8年4月1日現在の情報です。

位置図



お出かけスポット

久留米市内中心部 P5~6	大川・大木方面 P9~10	大川・城島方面 P11~12	八女方面 P13~14	小郡方面 P15~16	北野・大刀洗方面 P17~18	善導寺・田主丸方面 P19~20	吉井・うきは方面 P21~22
1 久留米市役所	6 大川市役所	12 大川 TERRAZZA	18 福岡県青少年科学館	24 小郡市役所	27 今村天主堂	32 コスモス街道	38 うきは市役所
2 久留米シティプラザ	7 古賀政男記念館	13 筑後川昇開橋	19 福岡県青少年科学館	25 満天の湯	28 下高橋官衙遺跡	33 道の駅くるめ	39 筑後川温泉
3 久留米城跡(有馬記念館)	8 大川木工まつり	14 道の駅おきテリ&ピュッフェくるん(きのこ・いちご狩り体験)	20 久留米市鳥類センター	26 如意輪寺	29 大刀洗公園(菊池武光公の銅像)	34 久留米市世界のつばき館	40 白壁土蔵の町並み
4 石橋文化センター・久留米市美術館	9 大木町役場	15 トレーラーハウス WAKKA	21 久留米総合スポーツセンター	27 九州歴史資料館	30 大刀洗えだまめ収穫祭	35 山辺道文化館	41 道の駅うきは
5 筑後川花火大会	10 天然温泉大木の湯「アクアス」	16 三瀬総合支所(久留米市)城島総合支所(久留米市)	22 久留米総合スポーツセンター	28 夢HANABI	31 北野総合支所(久留米市)	36 草野歴史資料館	42 つづら棚田
	11 石丸山公園	17 城島総合支所(久留米市)		29 大刀洗町役場	32 北野総合支所(久留米市)	37 田主丸総合支所(久留米市)	43 浮羽稲荷神社

路線バスの乗り方・降り方

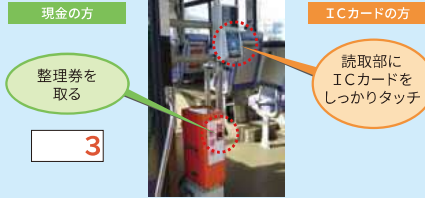
1 乗車バスの行き先の確認

バスの行き先や経由地は、バス正面上部や乗車口横に表示しています。



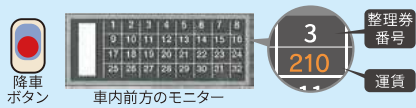
2 バスに乗る

西鉄バスは「中乗り・前降り」と「運賃後払い」です。車体中央にあるドアから乗って、前のドアから降ります。運賃は降りる時に払います。

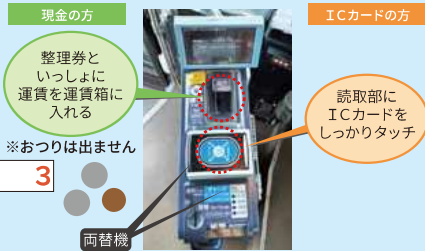


3 バスを降りる

降りたい停留所のアナウンスがありましたら、降車ボタンを押しましょう。運賃はバス前方のモニターで確認します。



4 運賃の支払い方



スマートフォンからは「にっしてバスナビ」アプリで検索！

西鉄バスの運行状況がリアルタイムに分かります。

※「にっしてバスナビ」は情報料無料ですが、パケット通信料はお客様負担となります。
※「にっしてバスナビ」アプリは、「App Store」または「Google play」よりダウンロードしてください。

タクシー情報

圏域では、『24時間・365日』タクシーの利用が可能です。※一部の事業者を除く



← QRコード
福岡県筑後地区タクシー協会
加入事業者

鉄道の乗り方・降り方

1 運賃を調べて、現金の方は切符を購入する。



※駅係員不在の場合、乗車証明書もしくは整理券(列車内)が必要です。

2 改札を通り、車両に乗る



3 車両から降り、改札を通る



※駅係員不在の場合、運賃箱に投入する。

西鉄電車の運賃支払い方法

駅員が不在の場合

- 駅入場時** 発行機より「乗車証明書」をお取りください。
※券売機設置駅では「きっぷ」をご購入ください。
- 駅出場時** 運賃箱に「きっぷ」または「現金、乗車証明書」をご投入ください。
※改札設置駅では「きっぷ」を改札にご投入ください。

JR久大本線の乗り方

JR久大本線は、1両または2両編成のワンマン運行です。久留米高校前駅～善導寺駅間を除く、無人駅及び駅係員のいない時間帯は、先頭車両の後ろ扉から乗車、前扉から降車してください(2両編成の場合、後部車両の扉は開きません)。降車時に「きっぷ又は運賃」を運賃箱に入れて降車してください。



甘木鉄道の乗り方

甘木鉄道は、1両または2両編成のワンマン運行です。

- 乗り方** 後ろ扉から整理券を取って乗車してください。
- 降り方** 前扉から整理券といっしょに「きっぷ又は運賃」を運賃箱に入れて降車してください。

鉄道路線図



買い物支援等に関する情報

久留米市「生活支援サービス情報」

外出支援・宅配サービスをはじめ、日常生活支援のために必要なサービス情報を集約しています。

▼久留米市HP



うきは市「移動販売車について」

免許を返納された高齢者の方など、気軽に買い物に行くことができない方々を支援しています。

▼うきは市HP



MaaS(マース)の取り組み

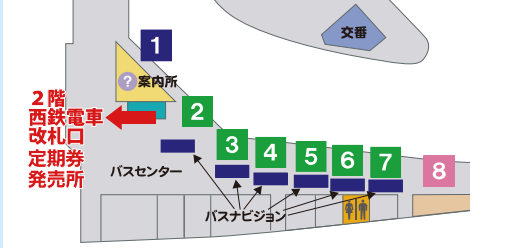
スマートフォンアプリ「my route (マイルート)」を活用し、地域の実情に応じた様々な交通手段を組み合わせた乗り継ぎの検証や、地域ならではの企画乗車券の販売を行っています。

▼MaaSの取り組み(久留米市HP)



久留米市内中心部

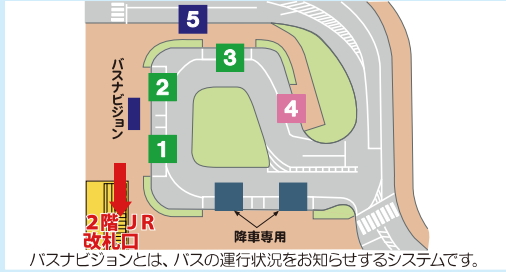
西鉄久留米バスセンターのりば案内



バスナビジョンとは、バスの運行状況をお知らせするシステムです。

のりば	主な先行・行先番号
1	[高速/バス] 福岡空港
2	税務署(スーパピア) 31 大学医療センター・青峰団地 3 上津町(成田山)・祐誠高校・久留米工業大学・八女(福島) 41 32 のぞきの丘病院 35 青少年科学館・百年公園・ゆめタウン久留米・Tジョイ久留米 5 久留米高校 6 42 55 附属小・中学校 6
3	石橋文化センター 1 2 20 22 25 など 北野・新村天主堂 41 22 久留米大学・南筑高校 1 11 9 9-1 信愛学院 1 2 7 筑水高校・善導寺・田主丸 20 20-2 23 ※20-2はローソン常時店前止 浮羽工業高校・浮羽研究館高校・吉井・うきは 20 久留米大学附設中学校・高校 2 7 7 柳坂(ハゼ並木)・草野(世界のつばき館) 25 25-1
4	六ツ門・シティプラザ・久留米市役所 3 3 久留米駅 JR久留米駅 3 大学病院・久留米高専 3 8 3 ※8は大学病院方面のみ
5	六ツ門・シティプラザ・荘島・JR久留米駅 1
6	長門石・目達原・神埼 40 江見・寄人橋 45 若宮橋・大善寺 46 東佐賀病院・中原・綾部 41 久留米警察署・鳥栖 10 佐賀 40 45 聖マリア病院・九州大谷短大・羽犬塚小学校・免許試験場・羽犬塚・船小屋 50 53
7	
8	[堀川バス] 大学医療センター・八女(福島)

JR久留米駅バスのりば案内

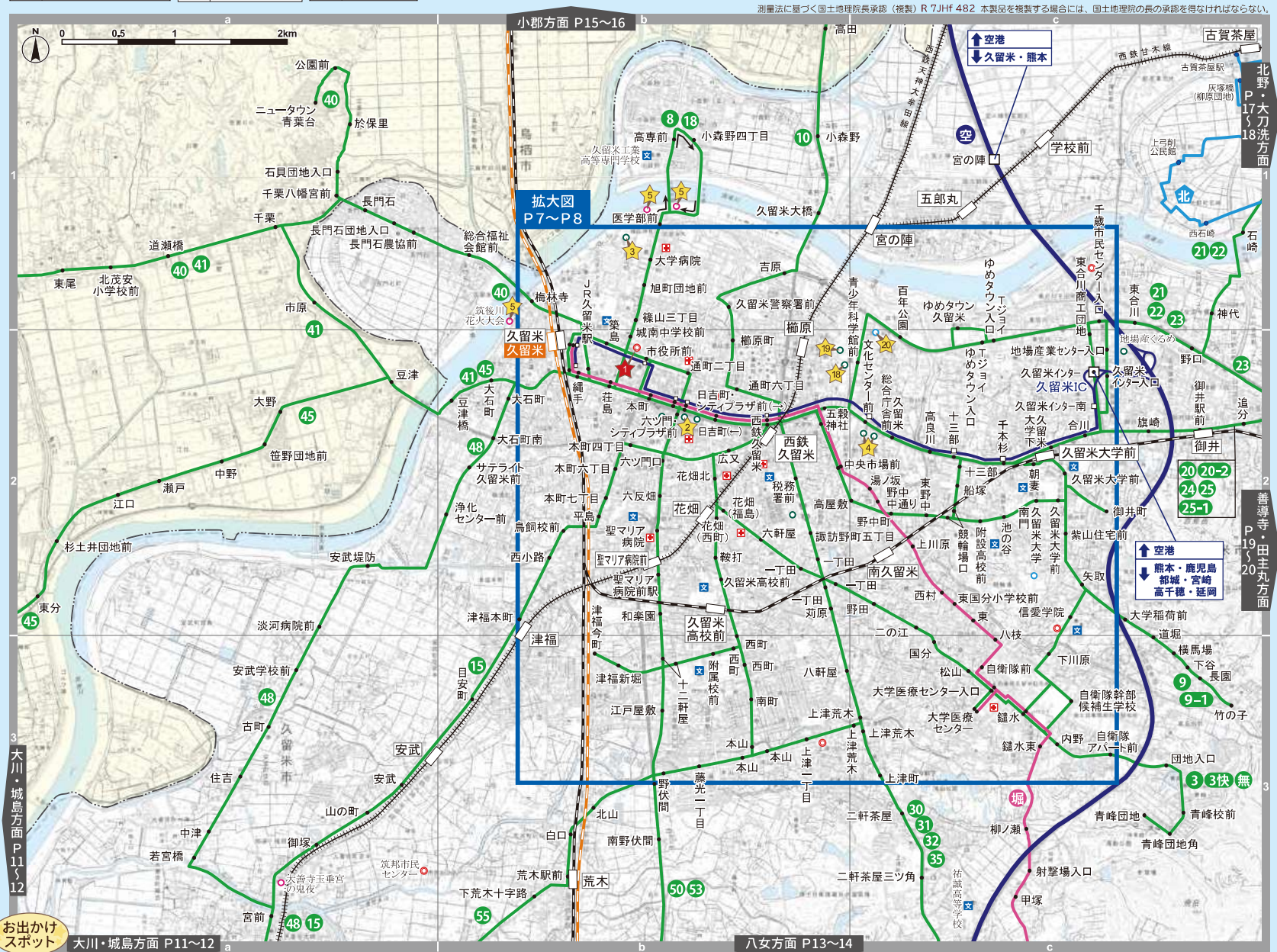


バスナビジョンとは、バスの運行状況をお知らせするシステムです。

のりば	主な先行・行先番号
1	市役所・六ツ門・シティプラザ・西鉄久留米 3 31 など 大学病院・久留米高専 10 津福本町・大善寺・城島・大川橋 15 青少年科学館・百年公園・Tジョイ久留米(ゆめタウン) 23 税務署(スーパピア) 3 31 上津町(成田山)・祐誠高校・久留米工業大学・八女(福島) 31 32 のぞきの丘病院 35 大学医療センター・青峰団地 3 久留米高校 32 35 石橋文化センター 25 25-1 柳坂(ハゼ並木)・草野(世界のつばき館) 25 25-1 筑水高校・善導寺・田主丸 23
2	浮羽工業高校・浮羽研究館高校・吉井・うきは 20 筑水高校・善導寺・田主丸 20 20-2 ※20-2はローソン常時店前止 荘島・六ツ門・シティプラザ・西鉄久留米 20 20-2 40 50 など 石橋文化センター 1 7 20 20-2 40 久留米大学附設中学校・高校 7 久留米大学・信愛学院 1 7 40 久留米警察署・鳥栖 10 聖マリア病院・九州大谷短大・羽犬塚小学校・免許試験場・羽犬塚・船小屋 50 53
3	長門石・目達原・神埼 40 江見・寄人橋 45 若宮橋・大善寺 46 東佐賀病院・中原・綾部 41 若宮橋・大善寺 46
4	[堀川バス] 六ツ門・シティプラザ・西鉄久留米・大学医療センター・八女(福島)
5	[高速/バス] 福岡空港

記号	施設名等	記号	施設名等	記号	施設名等
○	市役所・町役場等	文	高校・大学等	○	スポーツ施設
+	病院(二次・三次救急医療機関)	○	文化・観光施設	○	イベント会場

西鉄バス [久留米駅経由]	堀川バス	西鉄高速バス	JR線	九州新幹線	西鉄電車
------------------	------	--------	-----	-------	------



★久留米市役所

久留米市の行政機関です。市民サービスや各種申請の受付を行います。

1 TEL: 0942-30-9000(代表)
FAX: 0942-30-9714(交通政策課)

2 1
3 西鉄バス「市役所前」バス停下車すぐ b-2

★久留米シティプラザ

久留米の中心市街地に位置し、音楽や演劇を楽しむことができるホール、屋根付きの広場、会議室、展示室、和室などのほか、キッズスペースも備えています。

1 TEL: 0942-36-3000 FAX: 0942-36-3087
2 年末年始(12月29日~1月3日)
3 西鉄バス「六ツ門・シティプラザ前」バス停下車すぐ b-2

★久留米城跡(有馬記念館)

江戸時代の久留米藩、約250年間を治めた有馬氏の居城跡。本丸跡や石垣に当時の姿が偲ばれます。有馬氏に関する資料を展示した有馬記念館も併設しています。

1 TEL: 0942-39-8485
2 散策自由。有馬記念館は毎週火曜日(祝祭日と重なる場合は翌平日)、年末年始(原則12月28日~1月4日 但し1月2、3、4日は特別開館予定)
3 西鉄バス「大学病院」バス停下車徒歩5分
JR「久留米駅」下車徒歩15分

★石橋文化センター・久留米市美術館

プリチストン創業者・石橋正二郎氏が寄贈した石橋文化センター。四季折々の花が彩る庭園や図書館、音楽ホールのほか、美術館や石橋正二郎記念館があります。

1 石橋文化センター TEL: 0942-33-2271 FAX: 0942-39-7837
久留米市美術館 TEL: 0942-39-1131 FAX: 0942-39-3134
2 月曜日(但し、祝日・観音祭日の場合は休館)、年末年始、庭園のみ年中無休
3 西鉄バス「文化センター前」バス停下車すぐ b-1

★筑後川花火大会

水天宮の奉納花火が始まりとされ、350年以上の歴史を持つ伝統的な花火大会です。約15,000発の花火が打ち上げられ、迫力満点。

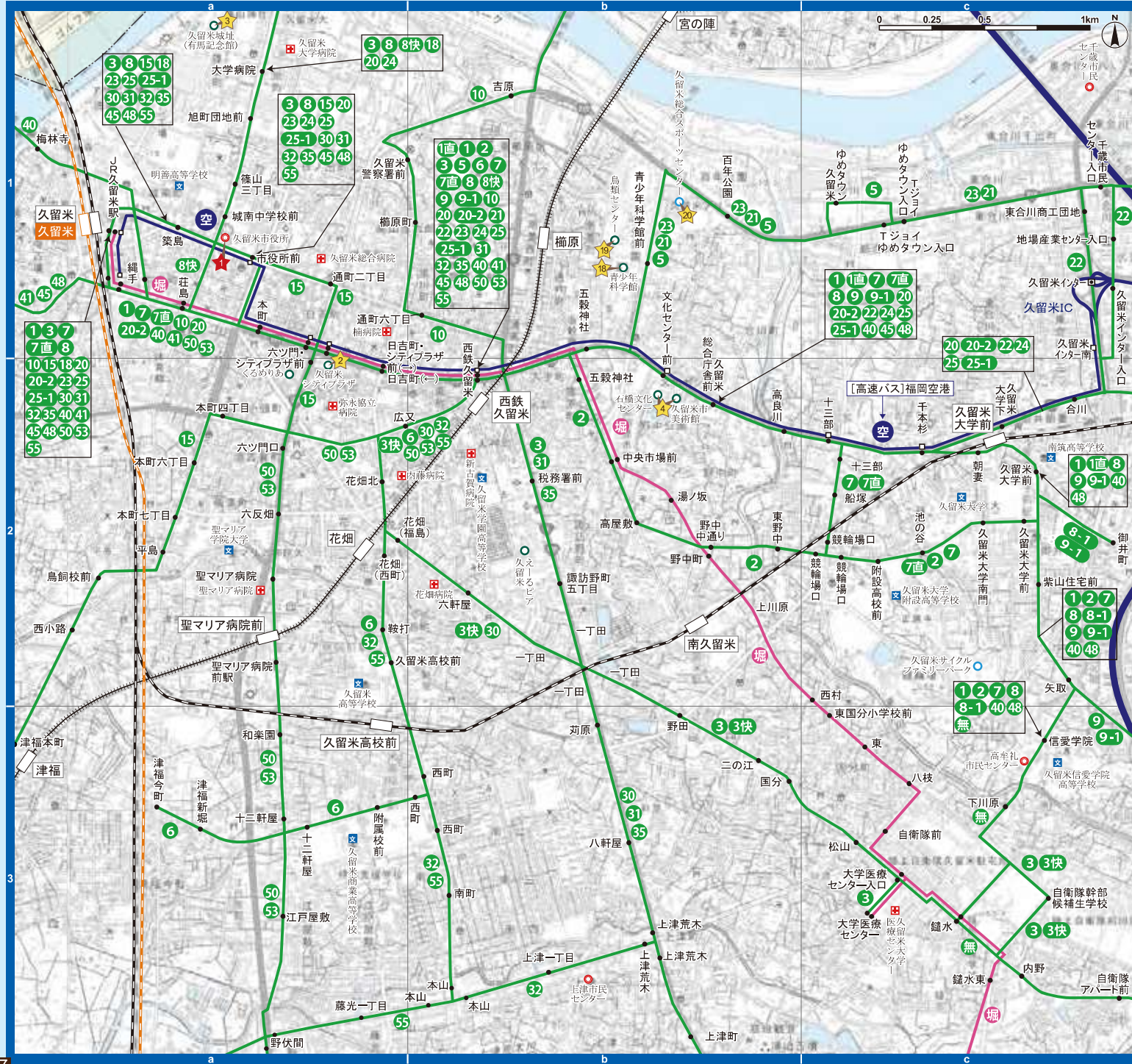
1 TEL: 0942-32-3207 FAX: 0942-32-3171
2 8月(予定)
3 JR「久留米駅」下車徒歩10分
西鉄バス「大学病院」バス停下車徒歩10分
※西鉄久留米駅から有馬シャトルバス有り b-1

久留米市内中心部(詳細)

記号	施設名等	記号	施設名等	記号	施設名等
●	市役所・町役場等	文	高校・大学等	○	スポーツ施設
+	病院(二次・三次救急医療機関)	○	文化・観光施設	○	イベント会場

西鉄バス [久留米駅経由]	堀川バス	西鉄高速バス	JR線	九州新幹線	西鉄電車
------------------	------	--------	-----	-------	------

測画法に基づく国土地理院長承認(複製) R 7JHF 482 本製品を複製する場合には、国土地理院の長の承認を得なければならない。



バス路線行先案内(西鉄バス・堀川バス 久留米駅経由 圏域南西部)

行き先 番号	路線名 ★	のりば [郊外向け]		運行経路
		JR 久留米	西鉄 久留米	
1 1直行	久留米市内	2	3	JR久留米→荏島→西鉄久留米→千本杉→信愛学院 朝妻→久留米大学前(1番直行)
2	久留米市内	-	3	西鉄久留米→野中→附設高校前→信愛学院
3	国分	1	2	JR久留米→大学病院→市役所→西鉄久留米 [諏訪野町→国分→大学医療センター→青峰団地]
3快 8快	国分	-	4	青峰団地→花畑→西鉄久留米→六ツ門→シティプラザ前→大学病院 ※西鉄久留米から8快に変わります
5	久留米市内	-	2	西鉄久留米→青少年科学館→百年公園→ゆめタウン久留米 西鉄久留米→青少年科学館→百年公園→Tジョイゆめタウン入口
6	久留米市内	-	2	西鉄久留米→西町→附属校前→津福今町
7 7直行	久留米市内	2	3	JR久留米→荏島→西鉄久留米→船塚→附設高校前→信愛学院 附設高校前→久留米大学前(7番直行)
8 8-1	久留米市内	1	3	西鉄久留米→千本杉→信愛学院 JR久留米→大学病院→高専前→市役所→御井町(8-1)
9 9-1	久留米市内	-	3	西鉄久留米→文化センター前→千本杉→竹の子 御井町(9-1)
15	大善寺	1	-	JR久留米→市役所→六ツ門→シティプラザ前 津福本町→西鉄大善寺→城島→大川橋
30	福島	-	-	八女営業所→福島→川瀬→花畑→西鉄久留米→市役所→JR久留米 ※八女営業所発のみ運行
31 35	福島	1	2	諏訪野町→川瀬→福島→八女営業所 のぞの丘病院(35番) JR久留米→市役所→西鉄久留米
32	福島	1	2	JR久留米→市役所→西鉄久留米 花畑→西町→南町→川瀬→福島→八女営業所
40	神埼	3	6	信愛学院→西鉄久留米→荏島→JR久留米 ニュータウン青葉台 長門石→目連原→神埼→佐賀第二合同庁舎
41	綾部	3	6	西鉄久留米→荏島→JR久留米→辻津→綾部→鳥栖駅前
45	江見	3	6	西鉄久留米→市役所→JR久留米 江見→寄人橋→原の町→佐賀第二合同庁舎
48	若宮	3	6	信愛学院→西鉄久留米→市役所→JR久留米 辻津橋→若宮橋→西鉄大善寺
50 53	船小屋	2	7	JR久留米→荏島→西鉄久留米 羽大塚→船小屋→筑後船小屋駅前 聖マリア病院前→高良台→駅東口→船小屋駅前 筑後自動車免許試験場(53番)
55	西牟田	1	2	JR久留米→市役所→西鉄久留米→西町→南町→荒木駅→羽大塚駅東口
堀 堀(バス)	久留米(堀川バス)	4	8	JR久留米→西鉄久留米→大学医療センター→鎌水→八女(福島)

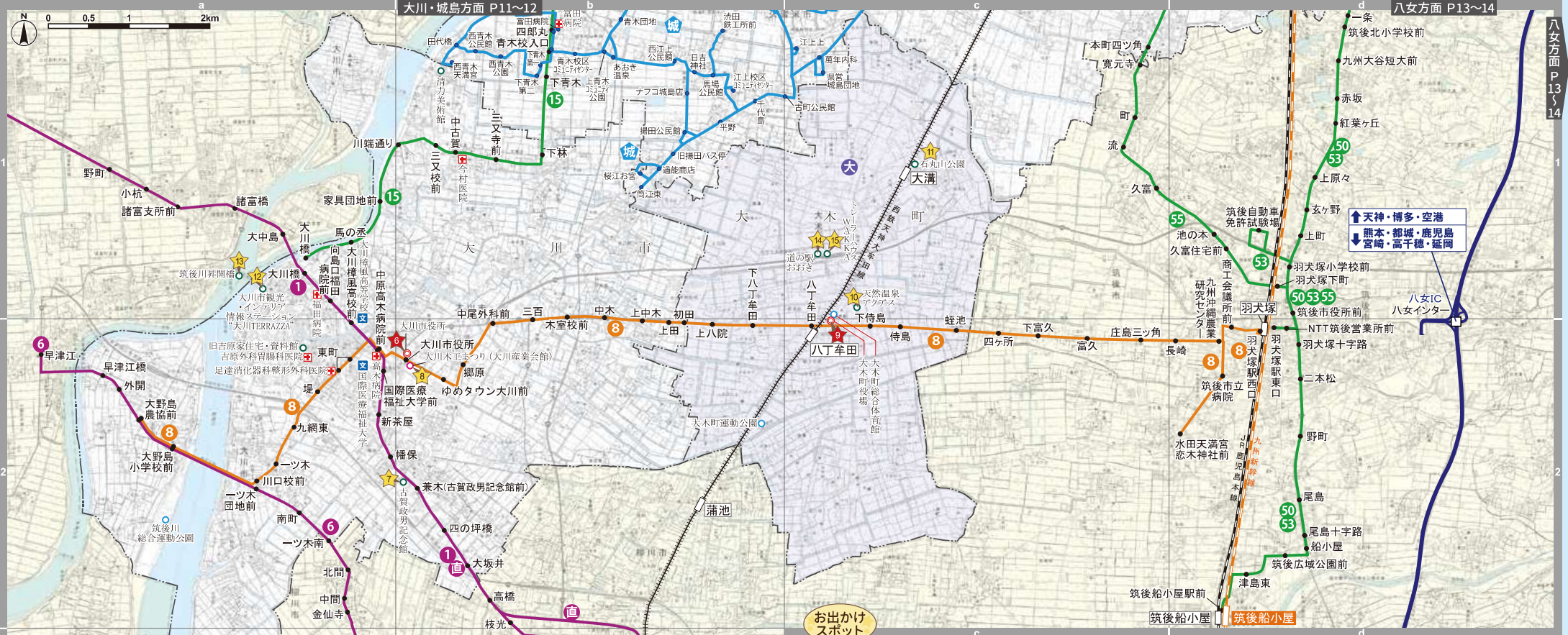
●は広域圏自治体が補助している路線です。
★表中の色は、10時～16時台の運行頻度の目安を示しています。
1時間に4本以上 (15分間隔以下) 1時間に1本 (60分間隔)
1時間に2～3本 (20～30分間隔) 1時間に1本未満 (60分間隔以上)

圏域南部 大川・大木方面

記号	施設名等	記号	施設名等
①	市役所・町役場等	文	高校・大学等
+	病院(二次・三次救急医療機関)	○	文化・観光施設

記号	施設名等
①	スポーツ施設
○	イベント会場

西鉄バス [久留米駅経由]	西鉄バス [柳川駅経由]	西鉄バス [八丁牟田駅経由]	城島地域のみりかバス [久留米市]	JR線	九州新幹線	西鉄電車
------------------	-----------------	-------------------	----------------------	-----	-------	------



バス路線行先案内

行き先番号	路線名★	運行経路
15	大善寺	大川橋-城島-西鉄大善寺-津福本町-六ツ門・シティプラザ前-市役所-JR久留米
8	羽犬塚	羽犬塚駅西口-筑後市立病院-西鉄八丁牟田-中原高木病院前-大野島農協前-水田天満宮恋木神社前(復乗)
1直	佐賀~柳川	[佐賀駅バスセンター]-南佐賀-大川橋-国際医療福祉大学前-兼木-西鉄柳川
6	沖新	早津江-一ツ木団地-北間-御花前-市役所-西鉄柳川

行先案内(大木町予約制乗合タクシー)

行き先番号	路線名	運行経路
大	大木のりあい号	町内全域 ※運休日：土日祝日・年末年始

★ 表中の色は、10時～16時台の運行頻度の目安を示しています。●は広域圏自治体が補助している路線です。

1時間に4本以上 (15分間隔以下) 1時間に2~3本 (20~30分間隔) 1時間に1本 (60分間隔) 1時間に1本未満 (60分間隔以上)

6 大川市役所

① TEL: 0944-87-2101 FAX: 0944-88-1776
② 月曜(祝日の場合は翌日)・年末年始休館
③ 西鉄バス「大川市役所前」バス停下車 徒歩3分

★ 古賀政男記念館

大川市出身の作曲家、約4000曲の作品を残した古賀政男を記念して開館。書斎等が再現され、ギターなど愛用の品が展示されています。毎月第4日曜日にはコンサートを開催。

① TEL・FAX: 0944-86-4133
② 月曜(祝日の場合は翌日)・年末年始休館
③ 西鉄バス「兼木(古賀政男記念館前)」バス停下車すぐ

8 大川木工まつり

大川最大イベント、木工まつり。家具の見本市、展示即売会のほか、秋は木工体験、ステージショーなどお楽しみいただけます。

① (春) (協)福岡・大川家具工業会 TEL: 0944-87-2090 FAX: 0944-88-2004 (秋) 大川市役所インテリア課 TEL: 0944-87-2101 FAX: 0944-88-1776
② 大川農工会議所 TEL: 0944-86-2171 FAX: 0944-88-1144
③ (春) 4月12日~13日 (秋) 10月11日~13日(予定)
④ 西鉄バス「大川市役所前」バス停下車徒歩5分

9 大木町役場

① TEL: 0944-32-1013 FAX: 0944-32-1054
② 月曜(祝日の場合は翌日)・年末年始休館
③ 西鉄「八丁牟田駅」下車徒歩3分

★ 天然温泉大木の湯「アクアス」

かけ流しの温泉を中心とした健康づくりの施設。炭酸水素イオンの働きで湯上がりすべすべとした美人湯です。

① TEL: 0944-33-2002
② 月曜(祝日、振替休日の場合はその翌平日)・年始休館
③ 西鉄「八丁牟田駅」下車 徒歩12分

★ 石丸山公園

この地域の特色であるクリークを身近に感じられる公園。園内の資料館にはクリークに係わる昔の道具が展示され、春は花見客で賑わいます。

① TEL: 0944-32-1064 (大木町役場建設水道課)
② 月曜(祝日の場合は翌日)・年末年始休館
③ 西鉄「大溝駅」下車すぐ

凡例
① 問合せ
② 定休又は開催日
③ アクセス

圏域南部 大川・城島方面

記号	施設名等	記号	施設名等
●	市役所・町役場等	○	高校・大学等
+	病院(二次・三次救急医療機関)	○	文化・観光施設

記号	施設名等
○	スポーツ施設
○	イベント会場

西鉄バス
[久留米駅経由]

西鉄バス
[柳川駅経由]

西鉄バス
[八丁牟田駅経由]

城島地域よりみちバス
[久留米市]

JR線

九州新幹線

西鉄電車

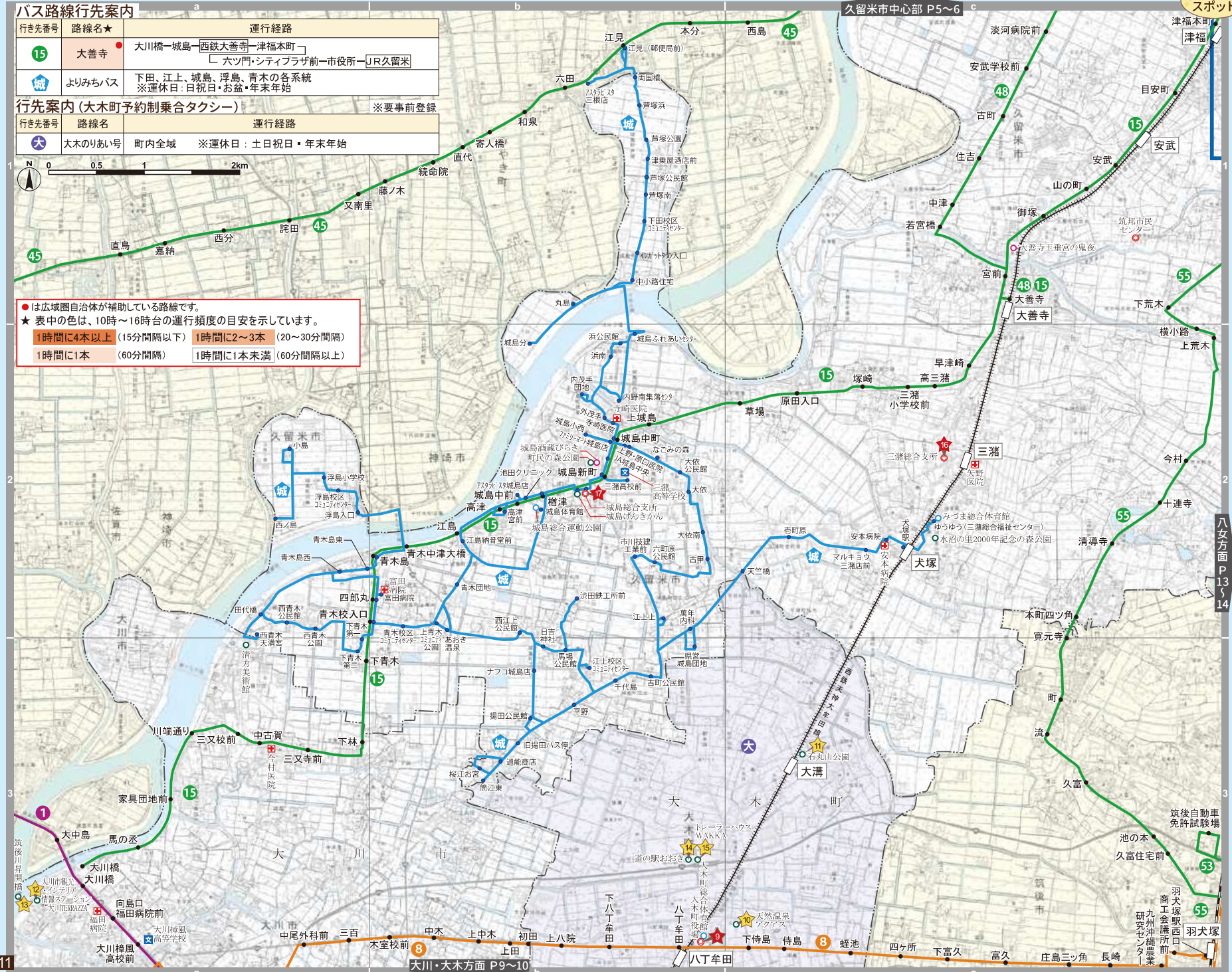
バス路線行先案内

行き先番号	路線名★	運行経路
15	大善寺	大川橋一城島一西鉄大善寺一津福本町 六ツ門・シティプラザ前一市役所一JR久留米
城	よりみちバス	下田、江上、城島、浮島、青木の各系統 ※運休日: 日祝日・お盆・年末年始

行き先番号	路線名	運行経路
大	大木のりあい号	町内全域 ※運休日: 土日祝日・年末年始

●は広域圏自治体が補助している路線です。
★表中の色は、10時～16時台の運行頻度の目安を示しています。

1時間に4本以上 (15分間隔以下)	1時間に2～3本 (20～30分間隔)
1時間に1本 (60分間隔)	1時間に1本未満 (60分間隔以上)



★大川TERRAZZA

大川市観光・インテリア情報ステーション。市内の観光スポットやイベント情報、あなたに最適な家具店の情報などをご案内します。

①大川観光協会 TEL: 0944-87-0923 FAX: 0944-87-0961
②月曜 (祝日の場合は翌日)・年末年始休み
③西鉄バス「大川橋」バス停下車 徒歩10分 a-3

★筑後川昇開橋

筑後川の河口にかかる旧国鉄の可動橋。全長は約507m。可動橋部は約23mまで上昇。現在は遊歩道として歩いて渡ることができます。

①筑後川昇開橋観光財団 TEL・FAX: 0944-87-9919
②月曜 (祝日の場合は翌日)・1月1日の早朝を除く年末年始休み
③西鉄バス「大川橋」バス停下車 徒歩10分 a-3

★道の駅おきでり&ビュフェくるん (きのこ・いちご狩り体験)

大木町の特産品直売所と健康応援レストランです。また、瓶から生えるきのこもぎ取り体験やいちご狩り体験も楽しめます。

①TEL: 0944-75-2151
②休日数の第1水曜日 (祝日の場合は翌日)・年末年始
③西鉄「八丁牟田」下車 徒歩20分 b-3

★トレーラーハウスWAKKA

大木町地域創業・交流支援センター「WAKKA」施設内に設置している軽務宿泊施設です。芝生広場やウッドデッキを利用して、BBQやキャンプをお楽しみいただけます。

①TEL: 0944-75-2150
②不定休
③西鉄「八丁牟田」下車 徒歩20分 b-3

★三漕総合支所 (久留米市)

①TEL: 0942-64-2311 (代表) FAX: 0942-65-0957
②不定休
③西鉄「三漕駅」下車 徒歩5分 c-2

★城島総合支所 (久留米市)

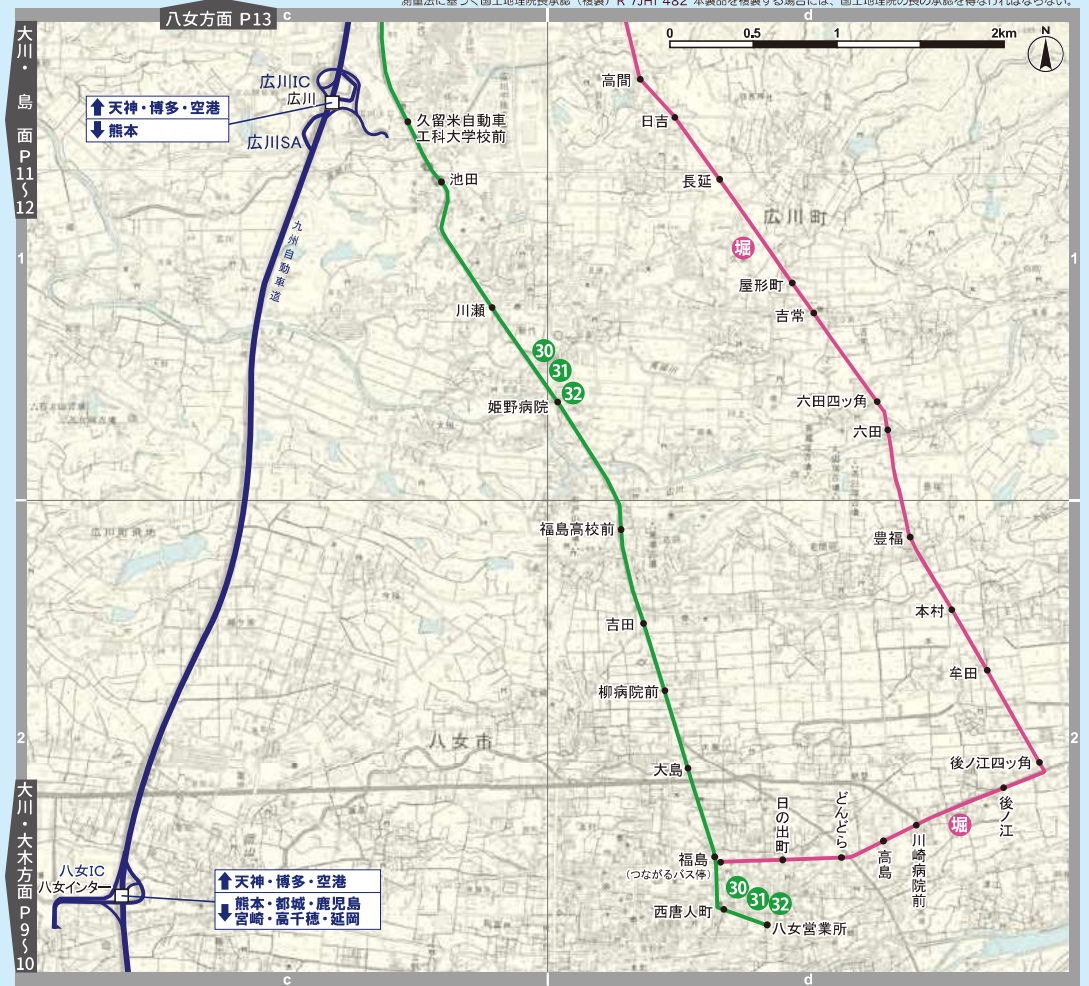
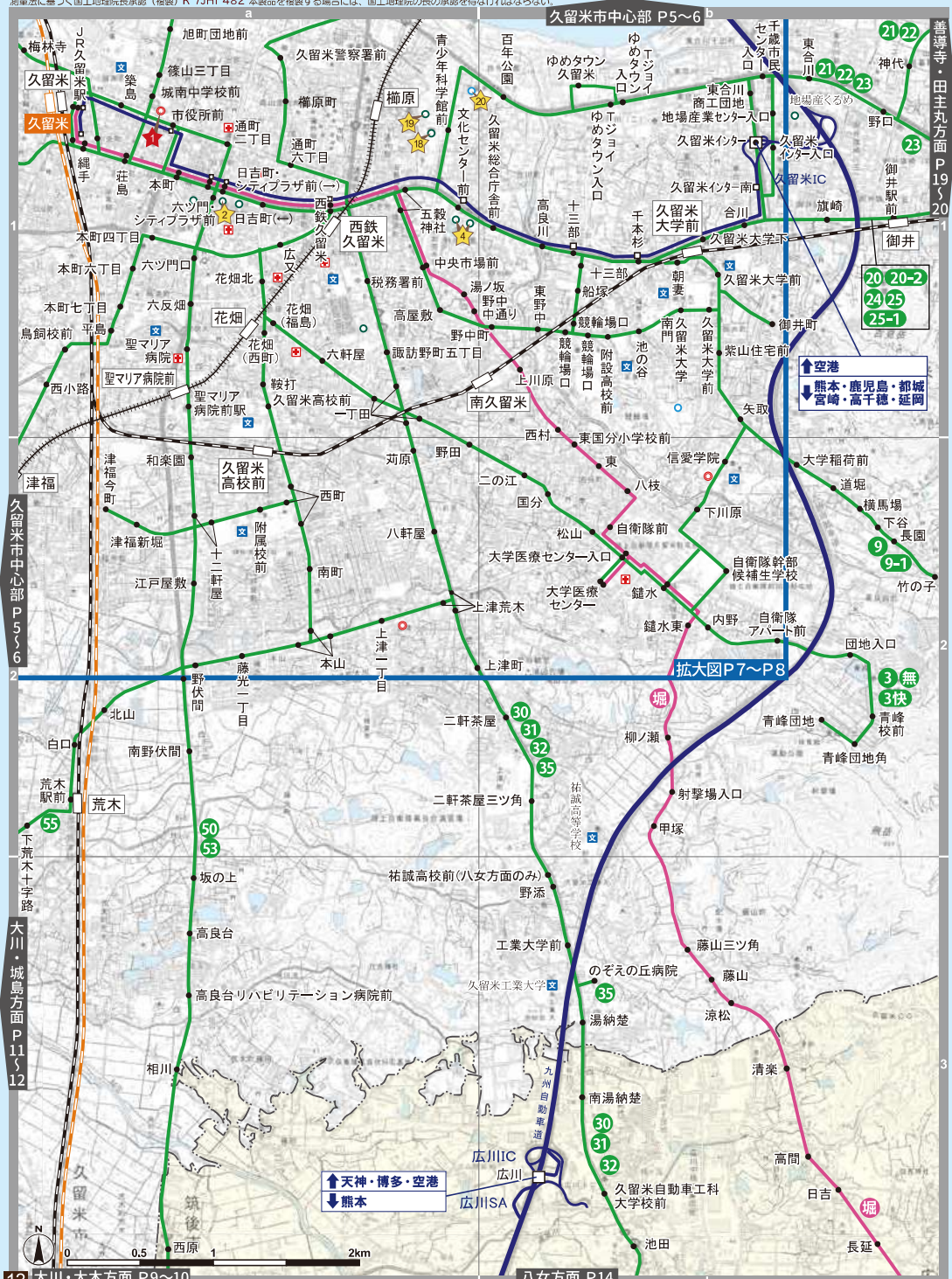
①TEL: 0942-62-2111 (代表) FAX: 0942-62-3732
②不定休
③西鉄バス「城島新町」バス停下車 徒歩3分 b-2

凡 ①開合せ ②定休又は開催日 ③アクセス

圏域南部 八女方面

記号	施設名等	記号	施設名等	記号	施設名等
●	市役所・町役場等	■	高校・大学等	○	スポーツ施設
+	病院(二次・三次救急医療機関)	○	文化・観光施設	○	イベント会場

西鉄バス [久留米駅経由]	堀川バス	西鉄高速バス	JR線	九州新幹線	西鉄電車
------------------	------	--------	-----	-------	------



バス路線行先案内

行き先番号	路線名★	運行経路
30	福島	八女営業所—福島—川瀬—花畑—西鉄久留米—市役所—JR久留米 ※八女営業所のみ運行
31	福島	八女営業所—福島—川瀬—諏訪野町—西鉄久留米—市役所—JR久留米 ※35はのぞの丘病院止
32	福島	八女営業所—福島—川瀬—南町—西町—花畑—西鉄久留米—市役所—JR久留米
堀	久留米(堀川バス)	八女(福島)—鎌水—大学医療センター—西鉄久留米—荘島—JR久留米

お出かけスポット ★ 表中の色は、10時～16時台の運行頻度の目安を示しています。●は広域圏自治体が補助している路線です。
 1時間に4本以上 (15分間隔以下) 1時間に2～3本 (20～30分間隔) 1時間に1本 (60分間隔) 1時間に1本未満 (60分間隔以上)

福岡県青少年科学館

自然の事物・現象、科学の原理・法則について体験しながら楽しく学ぶことができる展示場と、光學式プラネタリウムと全天周デジタル映像シアター一体となったハイブリッドプラネタリウムコスモシアターをもつ科学館です。

①TEL: 0942-37-5566 FAX: 0942-37-3770
 ②毎月曜日(祝日の場合は翌日)、館内整理日、年末年始
 ③西鉄バス「青少年科学館前」バス停下車すぐ

久留米市鳥類センター

全国でも珍しい鳥類がメインの動物園。フラミンゴやガチョウなどの鳥やり体験や、毎月第1・第3日曜日にもルモットとのふれあい教室を開催しています。併設する遊園地には観覧車もあり、夏期には流水プールも楽しめます。

①TEL: 0942-33-2895 FAX: 0942-33-2896
 ②毎月曜日(祝日の場合翌日)及び12月29日～1月1日
 ③西鉄バス「青少年科学館前」バス停下車徒歩3分

久留米総合スポーツセンター

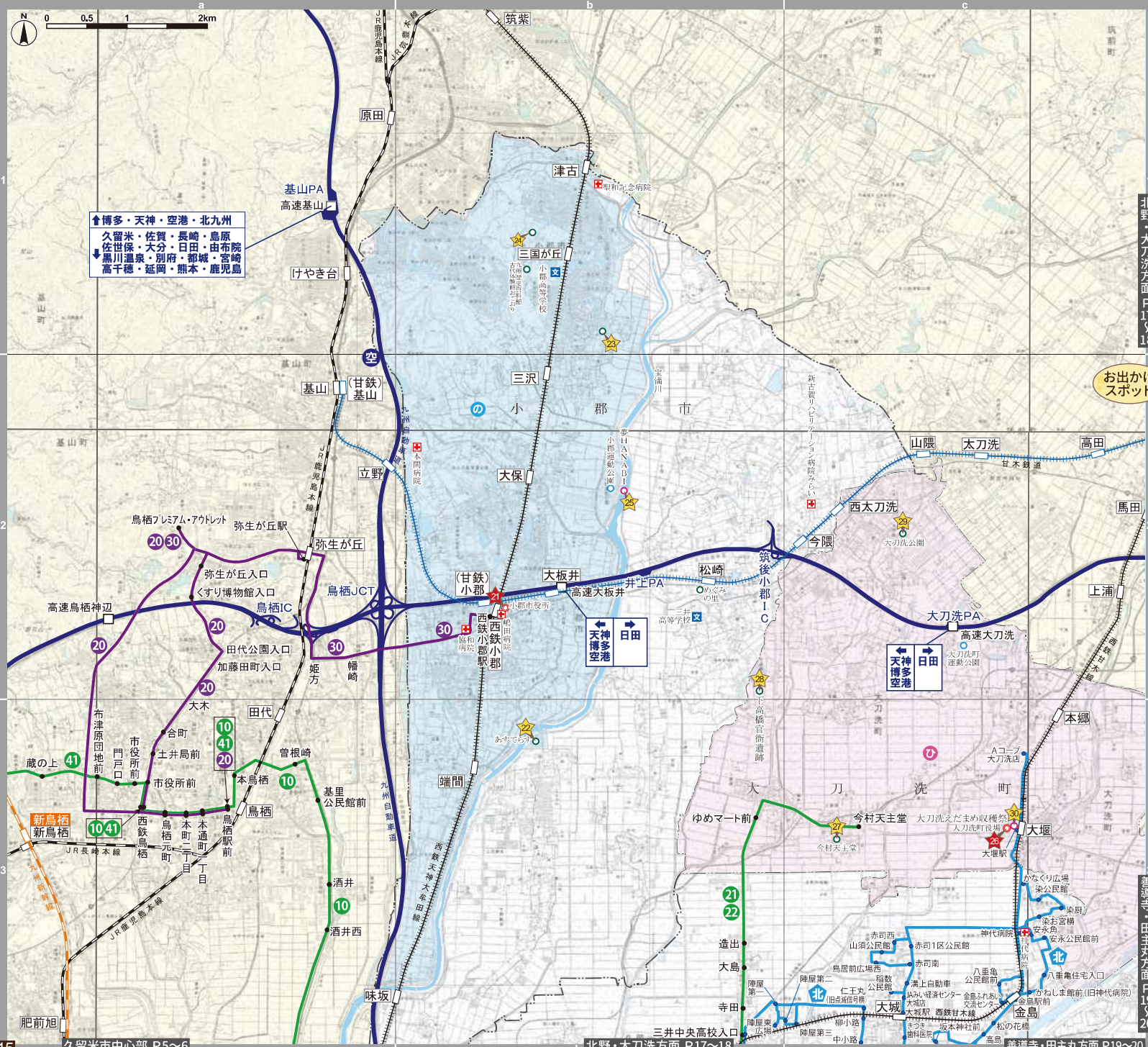
2018年にオープンした久留米アリーナをはじめ、野球場や陸上競技場では、大規模なスポーツ大会が開催されています。

①TEL: 0942-39-7371 FAX: 0942-39-6271
 ②火曜日(祝日の場合は翌日)
 ③西鉄バス「青少年科学館前」又は「百年公園」バス停下車すぐ

圏域東部 小郡方面

記号	施設名等	記号	施設名等	記号	施設名等	西鉄バス [久留米駅経由]	西鉄バス [小郡市関連]	北野地域よりみちバス [久留米市]	西鉄高速バス	JR線	西鉄電車	甘木鉄道
●	市役所・町役場等	文	高校・大学等	○	スポーツ施設							
+	病院(二次・三次救急医療機関)	○	文化・観光施設	○	イベント会場							

測量法に基づき国土地理院長承認(複製) R7JHF 482 本製品を複製する場合には、国土地理院の長の承認を得なければなりません。



バス路線行先案内(西鉄バス 小郡市関連)

行き先番号	路線名★	運行経路
20 30	鳥栖プレミアム・アウトレット	西鉄小郡—弥生が丘駅—鳥栖プレミアム・アウトレット

行先案内(小郡市AIオンデマンドタクシー)

※要事前登録

行き先番号	路線名	運行エリア
の	のーと小郡	市内宝満川右岸(西側)地区 (小郡・大原・東野・三国・のぞみが丘小学校区、あすてらす)

※休休日: 日祝日・年末年始・お盆

行先案内(大刀洗町のりあい定額タクシー)

※要事前登録

行き先番号	路線名	運行エリア
ひ	ひばり号	町内全域、神代病院、新古賀リハビリテーション病院みらい

★表中の色は、10時～16時台の運行頻度の目安を示しています。

1時間に4本以上	(15分間隔以下)	1時間に1本	(60分間隔)
1時間に2～3本	(20～30分間隔)	1時間に1本未満	(60分間隔以上)

★小郡市役所



- ①TEL: 0942-72-2111 FAX: 0942-73-4466
- ②
- ③のーと小郡運行範囲内

★満天の湯



- 総合保健福祉センター「あすてらす」内にある源泉かけ流しの温泉。家族風呂や休憩スペースもありゆっくりできます。
- ①あすてらす TEL: 0942-72-6666
 - ②利用時間: お問い合わせください
 - ③のーと小郡運行範囲内

★如意輪寺



- かえる寺の愛称で親しまれており、境内のあちこちに5,000体以上のかえる達が訪れる人々を出迎えてくれます。
- ①TEL: 0942-75-9575
 - ②時間: 午前9時30分～午後4時30分(入館は午後4時まで)
 - ③TEL: 0942-75-5294
 - ④参拝自由
 - ⑤のーと小郡運行範囲内

★九州歴史資料館



- 福岡県内、特に大宰府に関する貴重な史料を展示・公開しています。企画展やイベントも行われており、楽しめます。
- ①TEL: 0942-75-9575
 - ②定休: 月曜日(ただし祝日・振替休日の場合はその翌日)、年末年始(12月28日～1月4日)
 - ③のーと小郡運行範囲内

★夢HANABI



- 小郡運動公園前宝満川(河川敷)で行われる、夏の風物詩。約8,000発の色とりどりの花火が小郡の夏の夜空を飾ります。
- ①(一社)みい青年会議所 TEL: 0942-72-8137
 - ②8月上旬～中旬
 - ③西鉄「大塚駅」下車徒歩10分
 - ④TEL: 0942-77-0101 FAX: 0942-77-3063
 - ⑤西鉄甘木線「大塚駅」下車すぐ

凡例 ①問合せ ②定休又は開催日 ③アクセス

圏域東部 北野・大刀洗方面

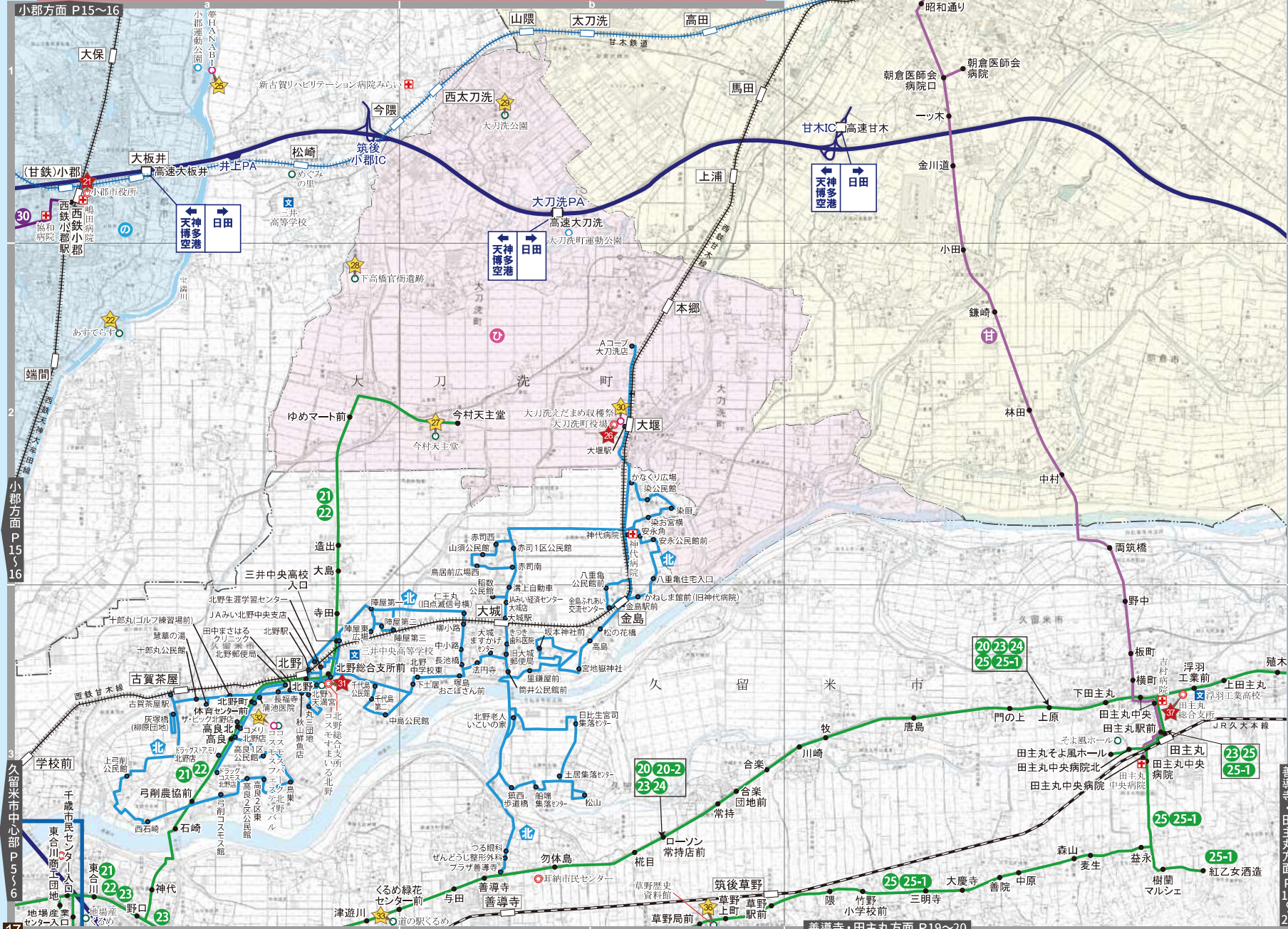
記号	施設名等
市役所・町役場等	高校・大学等
病院(二次・三次救急医療圏)	文化・観光施設

記号	施設名等
西鉄バス [久留米駅経由]	甘木観光バス
北野地域よりみちバス [久留米市]	西鉄高速バス
西鉄電車	JR線
甘木鉄道	

バス路線	行き先番号	路線名★	運行経路
行先案内	21	北野	今村天主堂一ゆめマート前-北野-トジョイゆめタウン入口-西鉄久留米
	22	北野	今村天主堂一ゆめマート前-北野-久留米インター-久留米インター入口-千本杉-西鉄久留米
	23	よりみちバス	金島、大城、北野、弓削の各系統 ※休休日:日祝日・お盆・年末年始
	24	田主丸	甘鉄甘木駅-朝倉医師会病院-両筑橋-田主丸駅前-田主丸中央病院
	25	ひばり号	町内全域、神代病院、新古賀リハビリテーション病院みらい

★表中の色は、10時～16時台の運行頻度の目安を示しています。1時間に4本以上(15分間隔以下) 1時間に2～3本(20～30分間隔) 1時間に1本(60分間隔) 1時間に1本未満(60分間隔以上)
●は広域自治体が補助している路線です。

測画法に基づく国土地理院長承認(複製) R 7JHf 482 本製品を複製する場合には、国土地理院の長の承認を得なければならない。
0 0.5 1 2km



☆ 今村天主堂

双塔ロマネスク風様式の煉瓦造教会は、熱心な信徒の奉仕作業、外国からの資金援助を受け大正2年に完成しました。(国指定重要文化財)
①TEL:0942-77-0173 (大刀洗町役場地域振興課)
②現在耐震工事中。外観のみ見学可。
③西鉄バス「今村天主堂」バス下車徒歩6分

☆ 下高橋官衙遺跡

奈良時代の郡役所跡。区画画が復元整備された正倉院は、税として納められた米を収納したところで、当時の役所の広大さが体感できます。(国指定史跡)
①TEL:0942-77-2671 (大刀洗町役場生涯学習課)
②常時開放
③甘木鉄道「松崎駅」下車タクシー5分

☆ 大刀洗公園(菊池武光公の銅像)

公園内には町名ゆかりの武将、菊池武光公の銅像が設立されており、広大な芝生広場や、様々な遊具も設置されています。
①TEL:0942-77-6204 (大刀洗町役場建設課)
②常時開放
③甘木鉄道「西太刀洗駅」下車タクシー5分

☆ 大刀洗えだまめ収穫祭

「筑後平野」の広大な農地と、「筑後川」の潤沢な水で育った濃厚で香りが高い枝豆。会場では、冷たいビールをお供に様々なイベントを楽しむことができます。
①TEL:0942-77-0173 (大刀洗町役場地域振興課)
②6月中旬
③西鉄甘木線「大堰駅」下車すぐ大刀洗町役場駐車場

☆ 北野総合支所(久留米市)

①TEL:0942-78-3551(代表) FAX:0942-78-6482
②
③西鉄甘木線「北野駅」下車徒歩5分

圏域東部 善導寺・田主丸方面

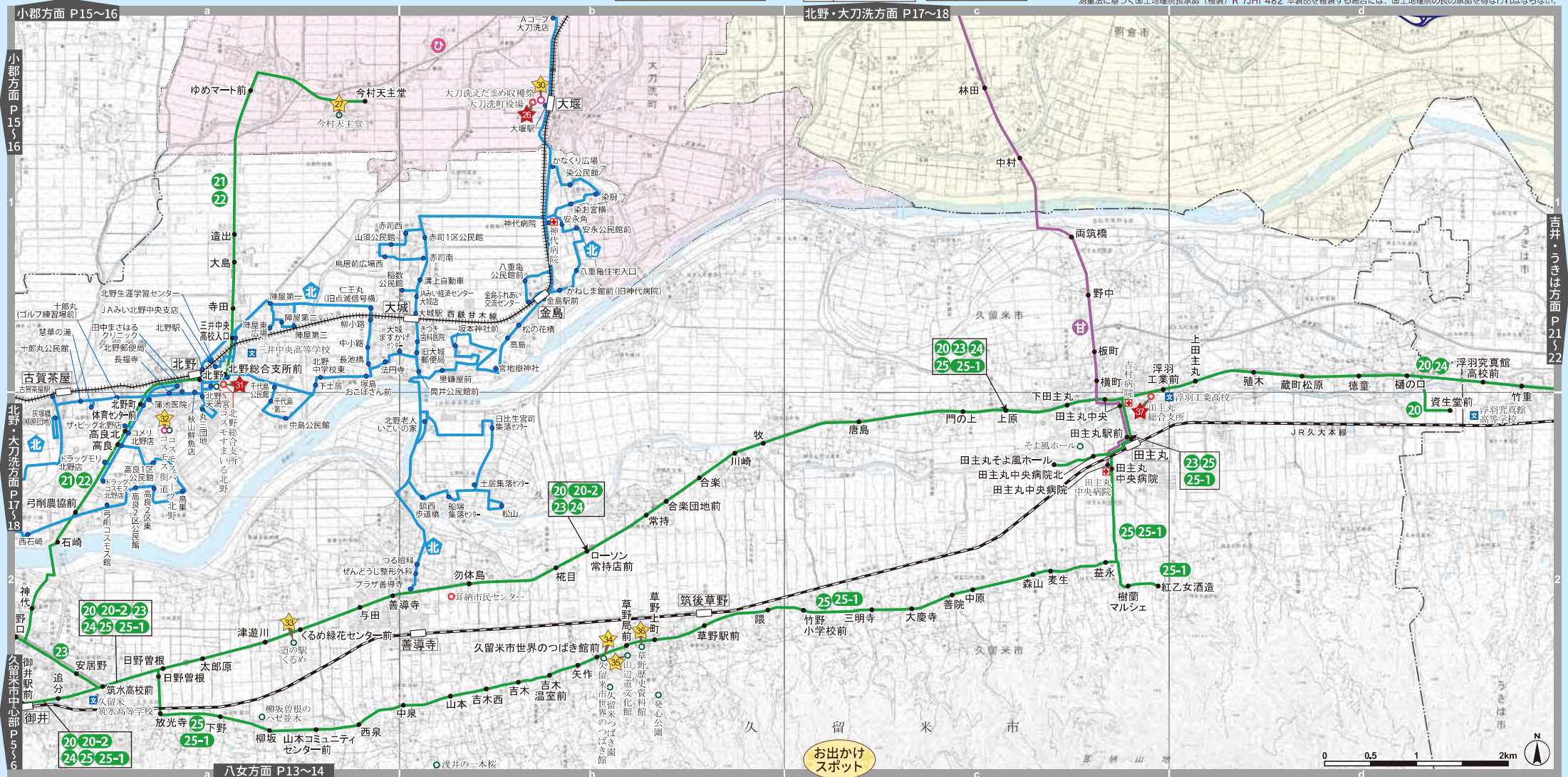
記号	施設名等
◎	市役所・町役場等
⊕	病院(二次・三次救急医療機関)

記号	施設名等
文	高校・大学等
○	文化・観光施設

記号	施設名等
◎	施設名等
○	スポーツ施設
○	イベント会場

- 西鉄バス [久留米駅前] 甘木観光バス 北野地域よりみちバス [久留米市] JR線 西鉄電車

測画法に基づく国土地理院長承認(複製) R7JHf 482 本製図を複製する場合には、国土地理院の長の承認を得なければならない。



バス路線行先案内

行き先番号	路線名★	運行経路
20	久留米～吉井	資生堂前→浮羽発着所→吉井営業所→田主丸中央→ローソン常持店前→善導寺→千本杉→西鉄久留米→荘島→JR久留米→市役所→大学病院
23	久留米～吉井(百年公園)	田主丸そよ風ホール→田主丸駅前→善導寺→百年公園→青少年科学館前→西鉄久留米→市役所→JR久留米
25	草野	上原→田主丸中央→善院→草野→千本杉→西鉄久留米→市役所→JR久留米
25-1		紅乙女酒造 ※25-1は紅乙女酒造に入るバスのみ表示される行先番号です。

★表中の色は、10時～16時の運行頻度の目安を示しています。1時間以上4本以上(15分間隔以下) 1時間以上2～3本(20～30分間隔) 1時間以上1本(60分間隔) 1時間以上1本未満(60分間隔以上) ●は広域圏自治体が補助している路線です。

★コスモス街道

筑後川の支流・陣屋川沿いのコスモス街道(約2.5キロ)には秋になると約37万本のコスモスが咲き誇ります。
 ①TEL:0942-78-3569 FAX:0942-78-3377
 ②異ごころ 10月中旬～11月中旬
 ③西鉄バス「北野駅」下車徒歩5分 a-2

★道の駅くるめ

直売館は、新鮮で多種多様な地元産物が、毎朝店舗に並び、多くの人々に喜ばれます。また、レストランでは、地元産物を使った料理やスイーツが味わえます。
 ①TEL:0942-47-4111 FAX:0942-47-4220
 ②毎月第3水曜日、12/31～1/3
 ③西鉄バス「くるめ緑花センター前」バス停下車徒歩5分 a-2

★久留米市世界のつばき館

ツバキの起源地である原種ツバキや世界のツバキを収集・展示、四季を通じて世界のツバキが迎えてくれます。物品販売やレンタサイクルもあります。
 ①TEL・FAX:0942-47-1821
 ②第3木曜日(祝日の場合は翌日) 12月29日～1月3日
 ③西鉄バス「久留米市世界のつばき館前」バス停下車すぐ b-2

★草野歴史資料館

筑後地区に勢力を持った豪族・草野氏と周辺地区の歴史に関する資料を展示。国の登録文化財です。
 ①TEL・FAX:0942-47-4410
 ②月曜日(祝日を除く)、祝日の翌日、12月28日～1月4日
 ③西鉄バス「草野上町」バス停下車徒歩2分 JR「筑後草野駅」下車徒歩10分 b-2

★山辺道文化館

大正初期に建てられた木造建築物で、草野地区の伝統的祭りに関する資料を展示。国の登録文化財です。
 ①TEL・FAX:0942-47-3015
 ②月曜日(祝日を除く)、祝日の翌日(土・日・祝日を除く)、12月28日～1月4日
 ③西鉄バス「草野高前」バス停下車徒歩2分 JR「筑後草野駅」下車徒歩15分 b-2

★田主丸総合支所(久留米市)

①TEL:0943-72-2111(代表) FAX:0943-72-3819
 ②一
 ③西鉄バス「田主丸中央」バス停下車徒歩5分 JR「田主丸駅」下車徒歩10分 c-2

圏域東部 吉井・うきは方面

西鉄バス [久留米駅経由] | うきはバス [うきは市] | 予約制乗合タクシー [うきは市] | 西鉄高速バス | JR線

測量法に基づく国土地理院長承認(複製)R 7JHF 482 本製品を複製する場合には、国土地理院の長の承認を得なければなりません。

★ うきは市役所



① TEL: 0943-75-3111 FAX: 0943-75-5509
② ー
③・JR「筑後吉井駅」下車タクシー5分
うきはバス「うきは市役所」下車すぐ

★ 筑後川温泉




昭和30年開湯以来約70年を経ています。現在、旅館数は6軒。各旅館ともそれぞれ違った「趣のある」形で楽しめます。
① TEL・FAX: 0943-77-7444 (筑後川温泉旅館組合)
② 常設(旅館数6軒)
③・JR「筑後大石駅」下車タクシー5分
うきはバス「筑後川温泉」下車すぐ

★ 白壁土蔵の町並み



江戸時代に宿場町として栄えた吉井町。旧道沿道には白壁土蔵の町並みが残存し、訪れる人々に西の意匠と呼ばれています。
① TEL: 0943-77-5611 (うきは観光みらいづくり公社)
FAX: 0943-77-5687
② 常設
③・JR「筑後吉井駅」下車徒歩10分
うきはバス「るり色ふるさと館」下車徒歩7分

★ 道の駅うきは



旬のフルーツなど、地元産れたての農作物や手作り惣菜が大好評の道の駅うきは。令和5年8月31日には、道の駅隣にフェアフィールド・ハイ・マリOTT・福岡うきはがオープンしました。
① TEL: 0943-74-3939 FAX: 0943-74-3940
② 第2火曜日(祝祭日の場合は翌水曜)
③・JR「うきは駅」下車タクシー6分
うきはバス「道の駅うきは」下車すぐ

★ つづら棚田



石で積まれた約300枚の階段状の棚田は折り重なる白線が幻想的。秋は黄金の稲穂と真っ赤な彼岸花のコントラストで多くの観光客を魅了します。
① TEL: 0943-77-5611 (うきは観光みらいづくり公社)
FAX: 0943-77-5687
② 常設
③ JR「うきは駅」下車タクシー15分

★ 浮羽稲荷神社



稲倉魂の神、大山咋の神、豊原進貞公の三神が祀られており、稲倉魂、五穀豊饒、富貴と健康、長命長寿、等徳の神様。山に沿って続く赤い鳥居を登ると、見晴らしのよい景色が広がるピュースポット。
① TEL: 0943-77-5611 (うきは観光みらいづくり公社)
FAX: 0943-77-5687
② 参拝自由
③・JR「うきは駅」下車徒歩25分
うきはバス「小坂(浮羽稲荷神社登口)」下車徒歩5分

凡例 ①問合せ ②定休又は開催日 ③アクセス

バス路線行先案内

行き先番号	路線名★	運行経路
20	久留米～吉井	資生堂前—浮羽発着所—吉井営業所—田主丸中央—ローソン常持店前—善導寺—千本杉—西鉄久留米—荘島—JR久留米—市役所—大学病院
20-2		
24		
吉	浮羽線	うきは市民センター—道の駅うきは—JR筑後大石駅前—杷木—筑後川温泉—うきは市民センター ※運休日: 土日祝・年末年始
吉	吉井線	うきは市民センター—うきはアリーナ—うきは市役所—JAIにじの耳納の里—小坂(浮羽稲荷神社登口)—うきは市民センター ※運休日: 土日祝・年末年始

行先案内 (うきは市予約制乗合タクシー)

行き先番号	路線名	運行経路
小	小塩線	うきは市民センター—牧の草—女子尾 ※運休日: 日祝日・年末年始
妹	妹川線	うきは市民センター—持木—内ヶ原—笹尾 ※運休日: 日祝日・年末年始
田	新川・田籠 柚木線	うきは市民センター—柚木コミュニティセンター ※運休日: 日祝日・年末年始

行先案内 (うきは市AIオンデマンドバス)

行き先番号	路線名	運行経路
の	のーと うきは	うきは市内の平野部と、朝倉市の一部(朝倉IC、朝倉市朝倉支所、恵蘇宿、西鉄バス杷木発着所) ※運休日: お盆・年末年始

★ 表中の色は、10時～16時台の運行頻度の目安を示しています。●は広域圏自治体が補助している路線です。
1時間に4本以上 (15分間隔以下) | 1時間に2～3本 (20～30分間隔) | 1時間に1本 (60分間隔) | 1時間に1本未満 (60分間隔以上)

