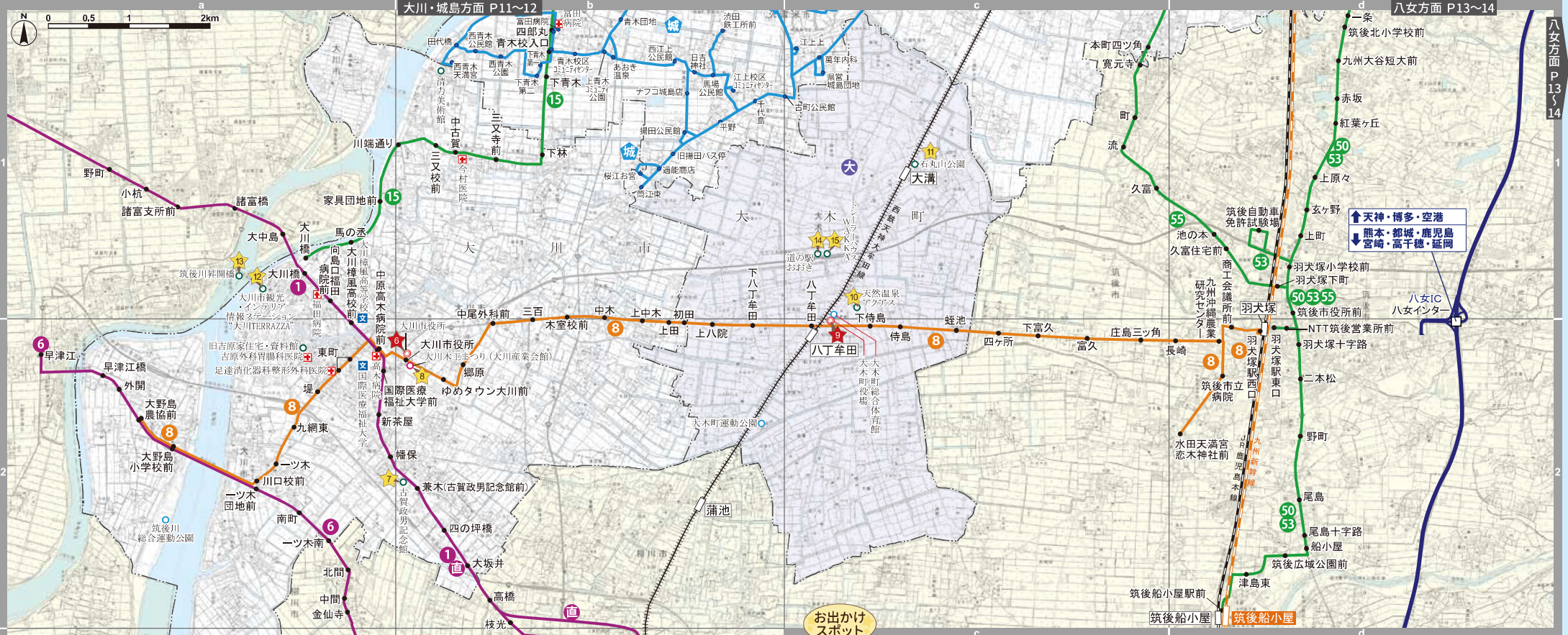


圏域南部 大川・大木方面

記号	施設名等	記号	施設名等
①	市役所・町役場等	文	高校・大学等
②	病院(二次・三次救急医療機関)	○	文化・観光施設

記号	施設名等
①	スポーツ施設
②	イベント会場

西鉄バス [久留米駅経由]	西鉄バス [柳川駅経由]	西鉄バス [八丁牟田駅経由]	城島地域のみりかバス [久留米市]	JR線	九州新幹線	西鉄電車
------------------	-----------------	-------------------	----------------------	-----	-------	------



バス路線行先案内

行き先番号	路線名★	運行経路
15	大善寺	大川橋一城島-西鉄大善寺-津福本町-六ツ門・シティプラザ前-市役所-JR久留米
8	羽犬塚	羽犬塚駅西口-筑後市立病院-西鉄八丁牟田-中原高木病院前-大野島農協前-水田天満宮恋木神社前(復乗)
1直 [無乗]	佐賀~柳川	[佐賀駅バスセンター]-南佐賀-大川橋-国際医療福祉大学前-兼木-西鉄柳川
6	沖新	早津江-一ツ木団地-北間-御花前-市役所-西鉄柳川

行先案内(大木町予約制乗合タクシー)

行き先番号	路線名	運行経路
大	大木のりあり号	町内全域 ※運休日: 土日祝日・年末年始

★表中の色は、10時~16時台の運行頻度の目安を示しています。●は広域圏自治体が補助している路線です。

1時間に4本以上 (15分間隔以下) 1時間に2~3本 (20~30分間隔) 1時間に1本 (60分間隔) 1時間に1本未満 (60分間隔以上)

お出かけスポット

6 大川市役所

①TEL: 0944-87-2101 FAX: 0944-88-1776
②月曜(祝日の場合は翌日)・年末年始休館
③西鉄バス「大川市役所前」バス停下車 徒歩3分

7 古賀政男記念館

大川市出身の作曲家、約4000曲の作品を残した古賀政男を記念して開設。書斎等が再現され、ギターなど愛用の品が展示されています。毎月第4日曜日にはコンサートを開催。

①TEL・FAX: 0944-86-4133
②月曜(祝日の場合は翌日)・年末年始休館
③西鉄バス「兼木(古賀政男記念館前)」バス停下車徒歩3分

8 大川木工まつり

大川最大イベント、木工まつり。家具の見本市、展示即売会のほか、秋は木工体験、ステージショーなどお楽しみいただけます。

①(春) (協)福岡・大川家具工業会 TEL: 0944-87-2090 FAX: 0944-88-2004 (秋) 大川市役所インテリア課 TEL: 0944-87-2101 FAX: 0944-88-1776
②大川農工会議所 TEL: 0944-86-2171 FAX: 0944-88-1144
③(春) 4月12日~13日 (秋) 10月11日~13日(予定)
④西鉄バス「大川市役所前」バス停下車徒歩5分

9 大木町役場

①TEL: 0944-32-1013 FAX: 0944-32-1054
②一
③西鉄「八丁牟田駅」下車徒歩3分

10 天然温泉大木の湯「アクアス」

かけ流しの温泉を中心とした健康づくりの施設。炭酸水素イオンの働きで湯上がりすすべとした美人湯です。

①TEL: 0944-33-2002
②月曜(祝日、振替休日の場合はその翌平日)・年始休館
③西鉄「八丁牟田駅」下車 徒歩12分

11 石丸山公園

この地域の特色であるクリークを身近に感じられる公園。園内の資料館にはクリークに係わる昔の道具が展示され、春は花見客で賑わいます。

①TEL: 0944-32-1064(大木町役場建設水道課)
②一
③西鉄「大溝駅」下車徒歩3分