

久留米市内中心部

西鉄久留米バスセンターのりば案内



バスナビジョンとは、バスの運行状況をお知らせするシステムです。

のりば	主な先行・行先番号
1	[高速バス] 福岡空港
2	税務署(スーパピア) 31 大学医療センター・青峰団地 3 上津町(成田山)・祐誠高校・久留米工業大学・八女(福島) 41 32 のぞきの丘病院 35 青少年科学館・百年公園・ゆめタウン久留米・Tジョイ久留米 5 久留米高校 6 32 53 附属小・中学校 6
3	石橋文化センター 1 2 20 22 25 など 北野・今村天主堂 21 22 久留米大学・南筑高校 1 11 9 9-1 信愛学院 1 2 7 筑水高校・善導寺・田主丸 20 20-2 23 ※20-2はローション常時店前止 浮羽工業高校・浮羽研究館高校・吉井・うきは 20 久留米大学附設中学校・高校 2 7 7 柳坂(ハゼ並木)・草野(世界のつばき館) 23 25-1
4	六ツ門・シティプラザ・久留米市役所 3 3 久留米JR久留米駅 3 大学病院・久留米高専 3 8 3 ※8は大学病院方面のみ
5	六ツ門・シティプラザ・荘島・JR久留米駅 1
6	長門石・目達原・神埼 40 江見・寄人橋 45 若宮橋・大善寺 48 東佐賀病院・中原・綾部 41 久留米警察署・鳥栖 10 佐賀 40 45 聖マリア病院・九州大谷短大・羽犬塚小学校・免許試験場・羽犬塚・船小屋 50 53
7	
8	[堀川バス] 大学医療センター・八女(福島)

JR久留米駅バスのりば案内

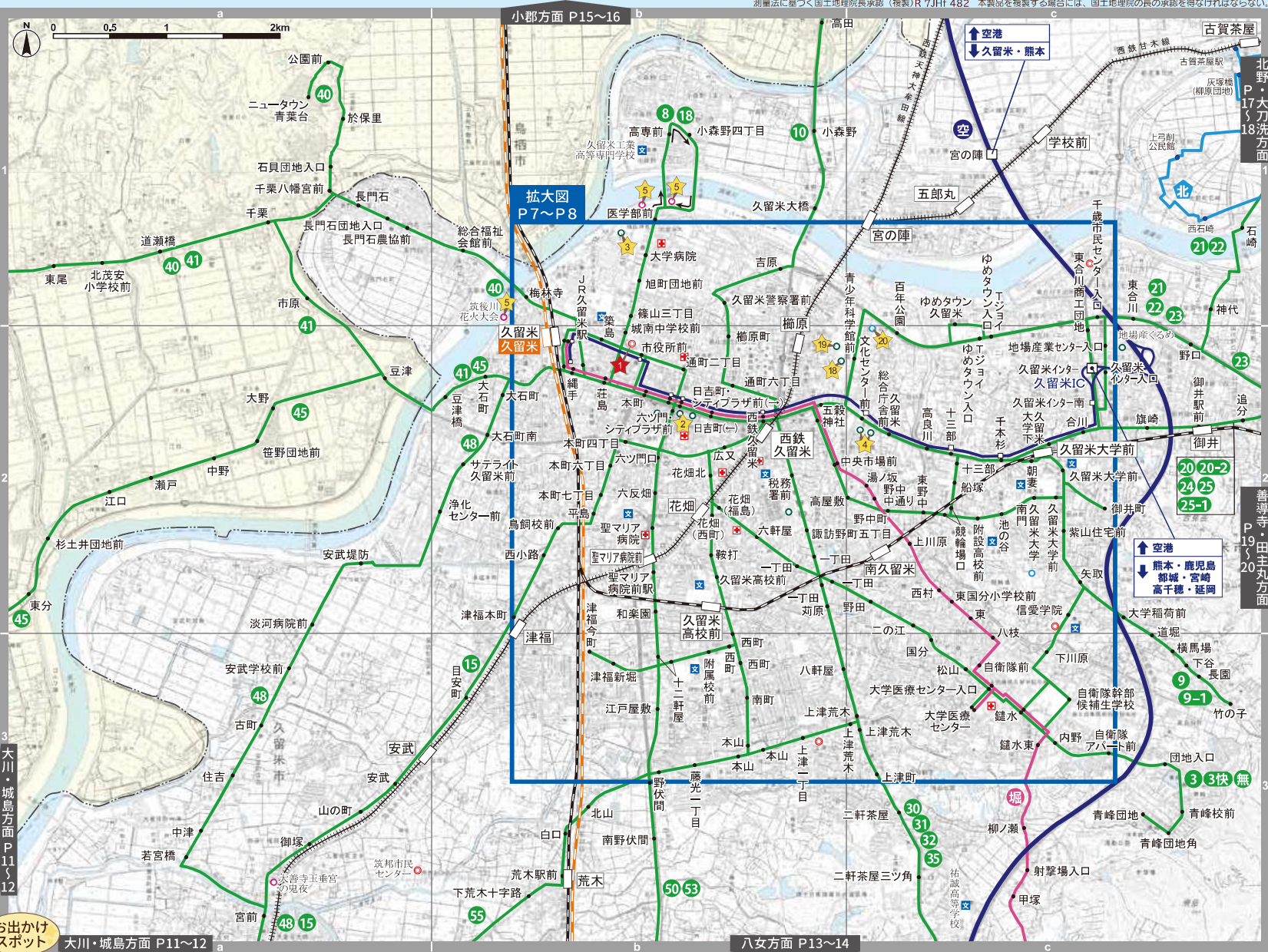


バスナビジョンとは、バスの運行状況をお知らせするシステムです。

のりば	主な先行・行先番号
1	市役所・六ツ門・シティプラザ・西鉄久留米 3 31 など 大学病院・久留米高専 10 津福本町・大善寺・城島・大川橋 15 青少年科学館・百年公園・Tジョイ久留米(ゆめタウン) 23 税務署(スーパピア) 3 31 上津町(成田山)・祐誠高校・久留米工業大学・八女(福島) 31 32 のぞきの丘病院 35 大学医療センター・青峰団地 3 久留米高校 32 35 石橋文化センター 23 25 1 柳坂(ハゼ並木)・草野(世界のつばき館) 23 25-1 筑水高校・善導寺・田主丸 23
2	浮羽工業高校・浮羽研究館高校・吉井・うきは 20 筑水高校・善導寺・田主丸 20 20-2 ※20-2はローション常時店前止 荘島・六ツ門・シティプラザ・西鉄久留米 20 20-2 40 50 など 石橋文化センター 1 7 20 20-2 40 久留米大学附設中学校・高校 7 久留米大学・信愛学院 1 7 40 久留米警察署・鳥栖 10 聖マリア病院・九州大谷短大・羽犬塚小学校・免許試験場・羽犬塚・船小屋 50 53
3	長門石・目達原・神埼 40 江見・寄人橋 45 若宮橋・大善寺 48 東佐賀病院・中原・綾部 41 若宮橋・大善寺 48
4	[堀川バス] 六ツ門・シティプラザ・西鉄久留米・大学医療センター・八女(福島)
5	[高速バス] 福岡空港

記号	施設名等	記号	施設名等	記号	施設名等
○	市役所・町役場等	文	高校・大学等	○	スポーツ施設
+	病院(二次・三次救急医療機関)	○	文化・観光施設	○	イベント会場

西鉄バス	堀川バス	西鉄高速バス	JR線	九州新幹線	西鉄電車
------	------	--------	-----	-------	------



★久留米市役所



★久留米シティプラザ



★久留米城跡(有馬記念館)



★石橋文化センター・久留米市美術館



★筑後川花火大会

①TEL: 0942-36-3000(代表) FAX: 0942-36-3087
 ②
 ③西鉄バス「市役所前」バス停下車すぐ b-2
 ④TEL: 0942-36-3000 FAX: 0942-36-3087
 ⑤年末年始(12月29日~1月3日)
 ⑥西鉄バス「六ツ門・シティプラザ前」バス停下車すぐ b-2

①TEL・FAX: 0942-39-8485
 ②観音自由。有馬記念館は毎週火曜日(祝祭日と重なる場合は翌平日)・年末年始(原則12月28日~1月4日 但し1月2, 3, 4日は特別開館予定)
 ③西鉄バス「大学病院」バス停下車徒歩5分
 ・JR「久留米駅」下車徒歩15分

①石橋文化センター TEL: 0942-33-2271 FAX: 0942-39-7837
 久留米市美術館 TEL: 0942-39-1131 FAX: 0942-39-3134
 ②月曜日(但し、祝日・観音祭日の場合は開館)・年末年始・観音の年中無休
 ③西鉄バス「文化センター前」バス停下車すぐ c-2

①TEL: 0942-32-3207 FAX: 0942-32-3171
 ②8月(予定)
 ③「JR「久留米駅」下車徒歩10分
 ・西鉄バス「大学病院」バス停下車徒歩10分
 ※西鉄久留米駅から有料シャトルバス有り

凡例 ①問合せ ②定休又は開催日 ③アクセス

2 善導寺・田主丸方面 P19~20

b-1 6