

# 圏域東部 善導寺・田主丸方面

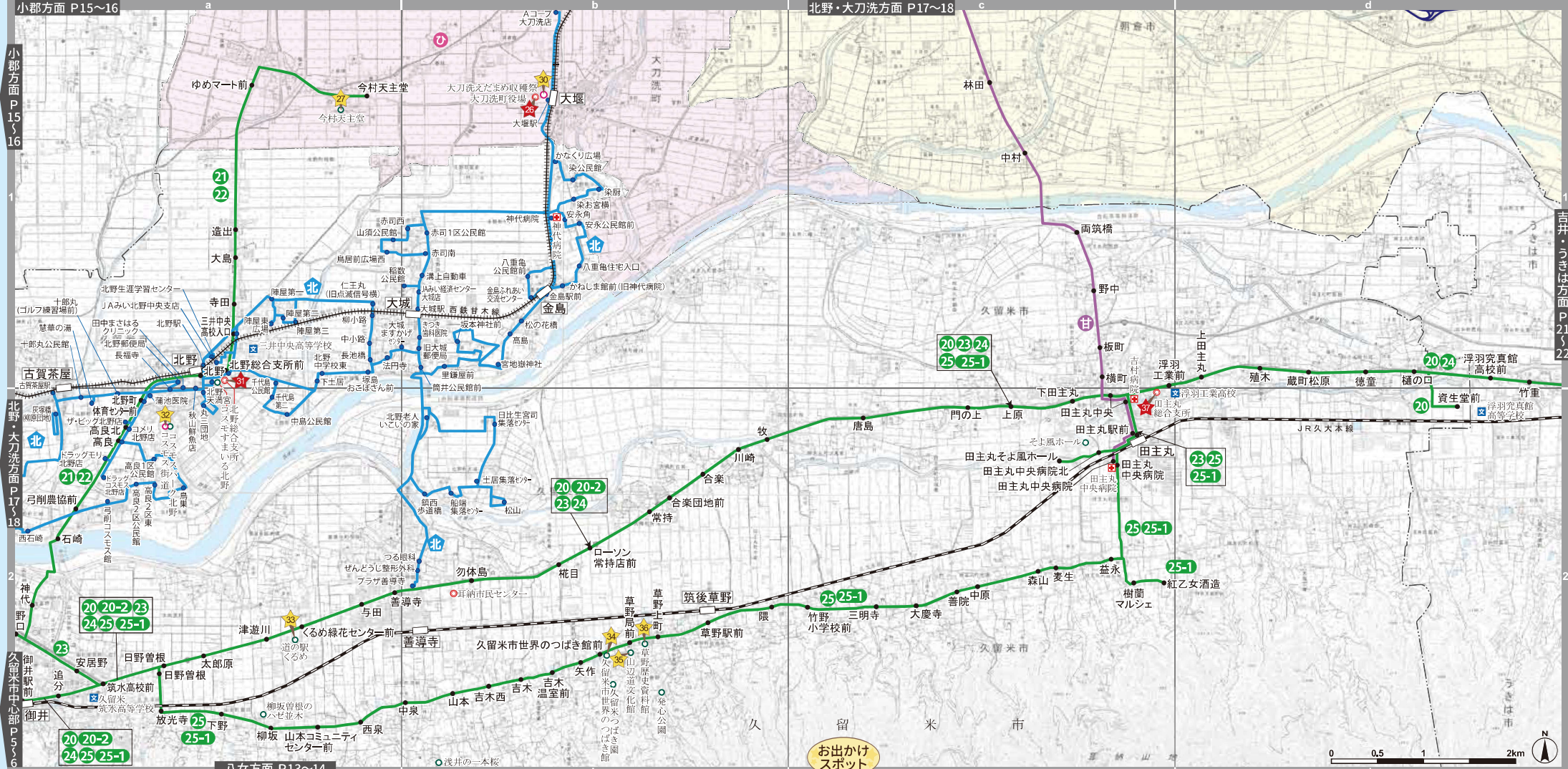
| 記号 | 施設名等            |
|----|-----------------|
| ◎  | 市役所・町役場等        |
| ⊕  | 病院(二次・三次救急医療機関) |

| 記号 | 施設名等    |
|----|---------|
| 文  | 高校・大学等  |
| ○  | 文化・観光施設 |

| 記号 | 施設名等   |
|----|--------|
| ○  | スポーツ施設 |
| ○  | イベント会場 |

|                  |        |                     |     |      |
|------------------|--------|---------------------|-----|------|
| 西鉄バス<br>〔久留米駅経由〕 | 甘木観光バス | 北野地域のみちバス<br>〔久留米市〕 | JR線 | 西鉄電車 |
|------------------|--------|---------------------|-----|------|

測量法に基づく国土地理院長承認(複製) R7JHf 482 本製図を複製する場合には、国土地理院の長の承認を得なければならない。



## バス路線行先案内

| 行き先番号 | 路線名★             | 運行経路   |
|-------|------------------|--|
| 20    | 久留米～吉井           | 資生堂前   |
| 20-2  | 久留米～吉井           | 浮羽発着所-吉井営業所-田主丸中央-ローソン常持店前-善導寺-千本杉-西鉄久留米-荘島-JR久留米<br>市役所-大学病院              |
| 23    | 久留米～吉井<br>(百年公園) | 田主丸そよ風ホール-田主丸駅前-善導寺-百年公園-青少年科学館前-西鉄久留米-市役所-JR久留米                           |
| 25    | 草野               | 上原-田主丸中央-善院-草野-千本杉-西鉄久留米-市役所-JR久留米   |
| 25-1  | 草野               | 上原-田主丸中央-善院-草野-千本杉-西鉄久留米-市役所-JR久留米<br>紅乙女酒造 ※25-1は紅乙女酒造に入るバスのみ表示される行先番号です。 |

★表中の色は、10時～16時の運行頻度の目安を示しています。1時間以上4本以上(15分間隔以下) 1時間に2～3本(20～30分間隔) 1時間に1本(60分間隔) 1時間に1本未満(60分間隔以上)  
●は広域圏自治体が補助している路線です。

## コスモス街道

筑後川の支流・陣屋川沿いのコスモス街道(約2.5km)には秋になると約37万本のコスモスが咲き誇ります。  
①TEL:0942-78-3569 FAX:0942-78-3377  
②真さる10月中旬～11月中旬  
③西鉄バス「北野駅」下車徒歩5分 a-2

## 道の駅くるめ

直売館は、新鮮で多種多様な地元産物が、毎朝店舗に並び、多くの人々に喜ばれています。また、レストランでは、地元産物を使った料理やスイーツが味わえます。  
①TEL:0942-47-4111 FAX:0942-47-4220  
②毎月第3水曜日、12/31～1/3  
③西鉄バス「くるめ緑化センター前」バス停下車徒歩5分 a-2

## 久留米市世界のつばき館

ツバキの起源地である原種ツバキや世界のツバキを収集・展示、四季を通じて世界のツバキが迎えてくれます。物品販売やレンタサイクルもあります。  
①TEL・FAX:0942-47-1821  
②第3木曜日(祝日の場合は翌日) 12月29日～1月3日  
③西鉄バス「久留米市世界のつばき館前」バス停下車すぐ b-2

## 草野歴史資料館

筑後地区に勢力を持った豪族・草野氏と周辺地区の歴史に関する資料を展示。国の登録文化財です。  
①TEL・FAX:0942-47-4410  
②月曜日(祝日を除く)、祝日の翌日、12月28日～1月4日  
③西鉄バス「草野上町」バス停下車徒歩2分 JR「筑後草野駅」下車徒歩10分 b-2

## 山辺道文化館

大正初期に建てられた木造建築物で、草野地区の伝統的祭りに関する資料を展示。国の登録文化財です。  
①TEL・FAX:0942-47-3015  
②月曜日(祝日を除く)、祝日の翌日(土・日・祝日を除く)、12月28日～1月4日  
③西鉄バス「草野高前」バス停下車徒歩2分 JR「筑後草野駅」下車徒歩15分 b-2

## 田主丸総合支所(久留米市)

①TEL:0943-72-2111(代表) FAX:0943-72-3819  
②一  
③西鉄バス「田主丸中央」バス停下車徒歩5分 JR「田主丸駅」下車徒歩10分 c-2

凡例 ①問合せ ②定休又は開催日 ③アクセス