

圏域東部 善導寺・田主丸方面

記号	施設名等
○	市役所・町役場等
+	病院(二次・三次救急医療機関)

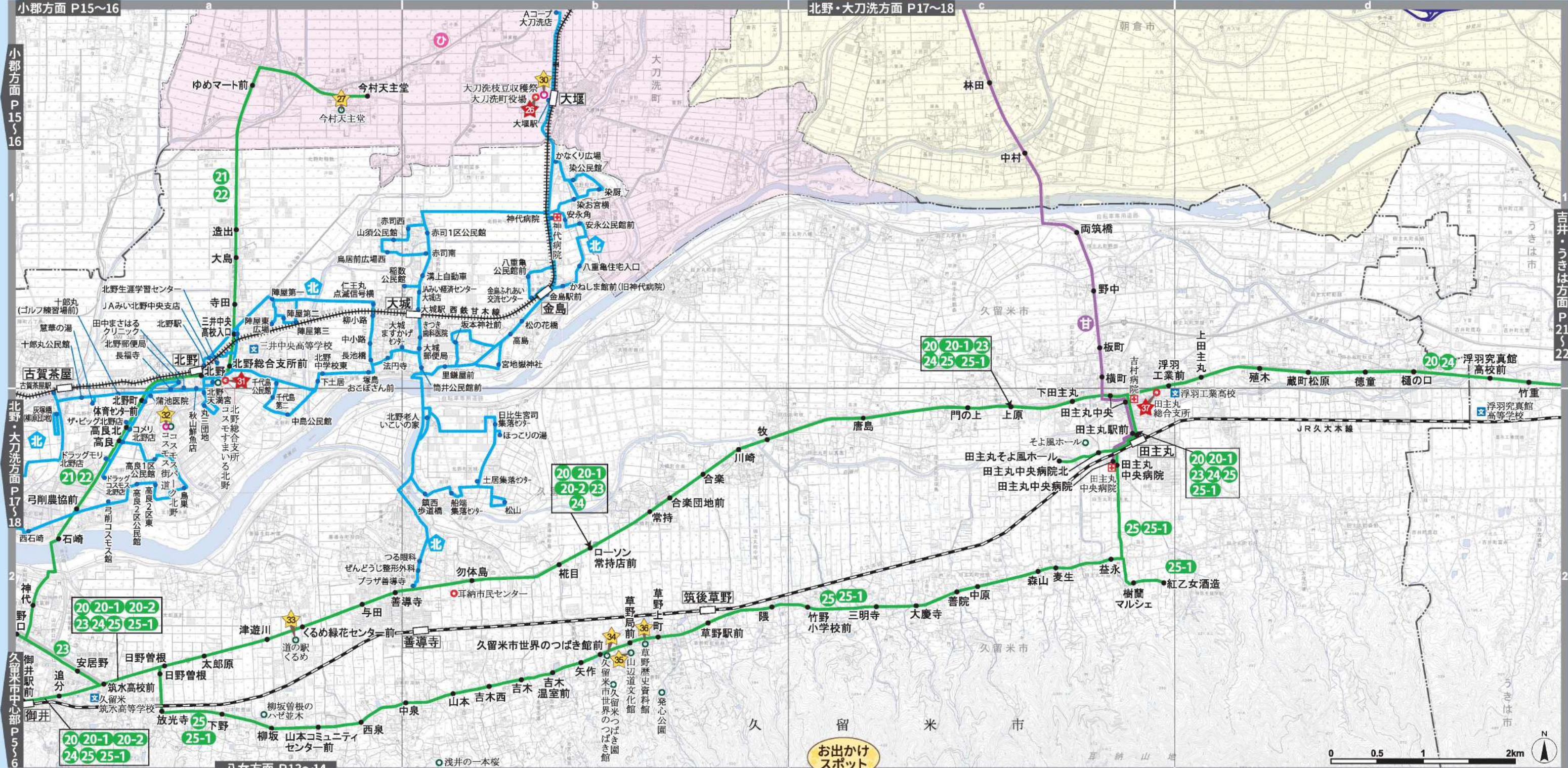
記号	施設名等
□	高校・大学等
○	文化・観光施設

記号	施設名等
○	スポーツ施設
○	イベント会場

西鉄バス [久留米駅経由] 甘木観光バス 北野地域よりみちバス [久留米市]

JR線 西鉄電車

測量法に基づく国土地理院長承認(複製) R 4JHf 437 本製品を複製する場合には、国土地理院の長の承認を得なければならない。



バス路線行先案内

行き先番号	路線名★	運行経路
20 20-1 20-2	久留米～吉井	田主丸そよ風ホール—田主丸駅前—浮羽発着所—吉井営業所—田主丸中央—ローソン常持店前—善導寺—千本杉—西鉄久留米—荘島—JR久留米
20 20-1 24	久留米～吉井	田主丸そよ風ホール—田主丸駅前—浮羽発着所—吉井営業所—田主丸中央—ローソン常持店前—善導寺—千本杉—西鉄久留米—市役所—大学病院
23	久留米～吉井(百年公園)	田主丸そよ風ホール—田主丸駅前—善導寺—百年公園—青少年科学館前—西鉄久留米—市役所—JR久留米
25 25-1	草野	上原—田主丸中央—善院—草野—千本杉—西鉄久留米—市役所—JR久留米 紅乙女酒造

★表中の色は、10時～16時台の運行頻度の目安を示しています。1時間に4本以上(15分間隔以下) 1時間に2～3本(20～30分間隔) 1時間に1本(60分間隔) 1時間に1本未満(60分間隔以上)
●は広域圏自治体が補助している路線です。

コスモス街道

筑後川の支流・陣屋川沿いのコスモス街道(約3.5キロ)には秋になると約50万本のコスモスが咲き誇ります。

①TEL: 0942-78-3569 FAX: 0942-78-3377
②見ごろ 10月上旬～11月上旬
③西鉄甘木線「北野駅」下車徒歩5分 a-2

道の駅くるめ

直売館は、新鮮で多種多様な地元農産物が、毎朝店頭並び、多くの人々にぎわいます。また、レストランでは、地元農産物をつかった料理やスイーツが味わえます。

①TEL: 0942-47-4111 FAX: 0942-47-4220
②毎月第3水曜日、12/31～1/3
③西鉄バス「緑花センター前」バス停下車徒歩5分 a-2

34 久留米市世界のつばき館

ツバキの起源である原種ツバキや世界のツバキを収集・展示、四季を通じて世界のツバキが迎えてくれます。物品販売やレンタルサイクルもあります。

①TEL・FAX: 0942-47-1821
②第3木曜日(祝日の場合は翌日) 12月29日～1月3日
③西鉄バス「久留米市世界のつばき館前」バス停下車すぐ b-2

36 草野歴史資料館

筑後地区に勢力を持った豪族・草野氏と周辺地区の歴史に関する資料を展示。国の登録文化財です。

①TEL・FAX: 0942-47-4410
②月曜日(祝日・振替休日の場合は翌日)、祝日の翌日、12月28日～1月4日
③西鉄バス「草野上町」バス停下車徒歩2分 JR「筑後草野駅」下車徒歩10分 b-2

35 山辺道文化館

大正初期に建てられた木造建築物で、草野地区の伝統的祭りに関する資料を展示。国の登録文化財です。

①TEL・FAX: 0942-47-3015
②月曜日(祝日を除く)、祝日の翌日(土・日・祝日を除く)、12月28日～1月4日
③西鉄バス「草野局前」バス停下車徒歩2分 JR「筑後草野駅」下車徒歩15分 b-2

田主丸総合支所(久留米市)

①TEL: 0943-72-2111(代表) FAX: 0943-72-3819
②一
③西鉄バス「田主丸中央」バス停下車徒歩5分 JR「田主丸駅」下車徒歩10分 c-2

凡例 ①問合せ ②定休又は開催日 ③アクセス