

久留米小郡都市計画生産緑地地区の変更（久留米市決定）

北野大刀洗都市計画区域

総括図 S=1:25,000

凡		例							
都市計画区域		久留米小郡		北野大刀洗		筑後中央広域		田主丸	
種別	概要	種別	概要	種別	概要	種別	概要	種別	概要
用途地	第一種低層住居専用地域	第一種低層住居専用地域	高さの制限10m	第一種低層住居専用地域	高さの制限10m	第一種低層住居専用地域	高さの制限10m		
	第二種低層住居専用地域	高さの制限12m							
	第一種中層住居専用地域								
	第一種住居地域								
	第二種住居地域								
	準住居地域								
	近隣商業地域	特別用途地区(大規模集客施設制限地区)	特別用途地区(大規模集客施設制限地区)	特別用途地区(大規模集客施設制限地区)	特別用途地区(大規模集客施設制限地区)	特別用途地区(大規模集客施設制限地区)	特別用途地区(大規模集客施設制限地区)	特別用途地区(大規模集客施設制限地区)	特別用途地区(大規模集客施設制限地区)
	商業地域	特別用途地区(大規模集客施設制限地区)	特別用途地区(大規模集客施設制限地区)	特別用途地区(大規模集客施設制限地区)	特別用途地区(大規模集客施設制限地区)	特別用途地区(大規模集客施設制限地区)	特別用途地区(大規模集客施設制限地区)	特別用途地区(大規模集客施設制限地区)	特別用途地区(大規模集客施設制限地区)
	準工業地域	特別用途地区(大規模集客施設制限地区)	特別用途地区(大規模集客施設制限地区)	特別用途地区(大規模集客施設制限地区)	特別用途地区(大規模集客施設制限地区)	特別用途地区(大規模集客施設制限地区)	特別用途地区(大規模集客施設制限地区)	特別用途地区(大規模集客施設制限地区)	特別用途地区(大規模集客施設制限地区)
	工業地域								
工業専用地域									

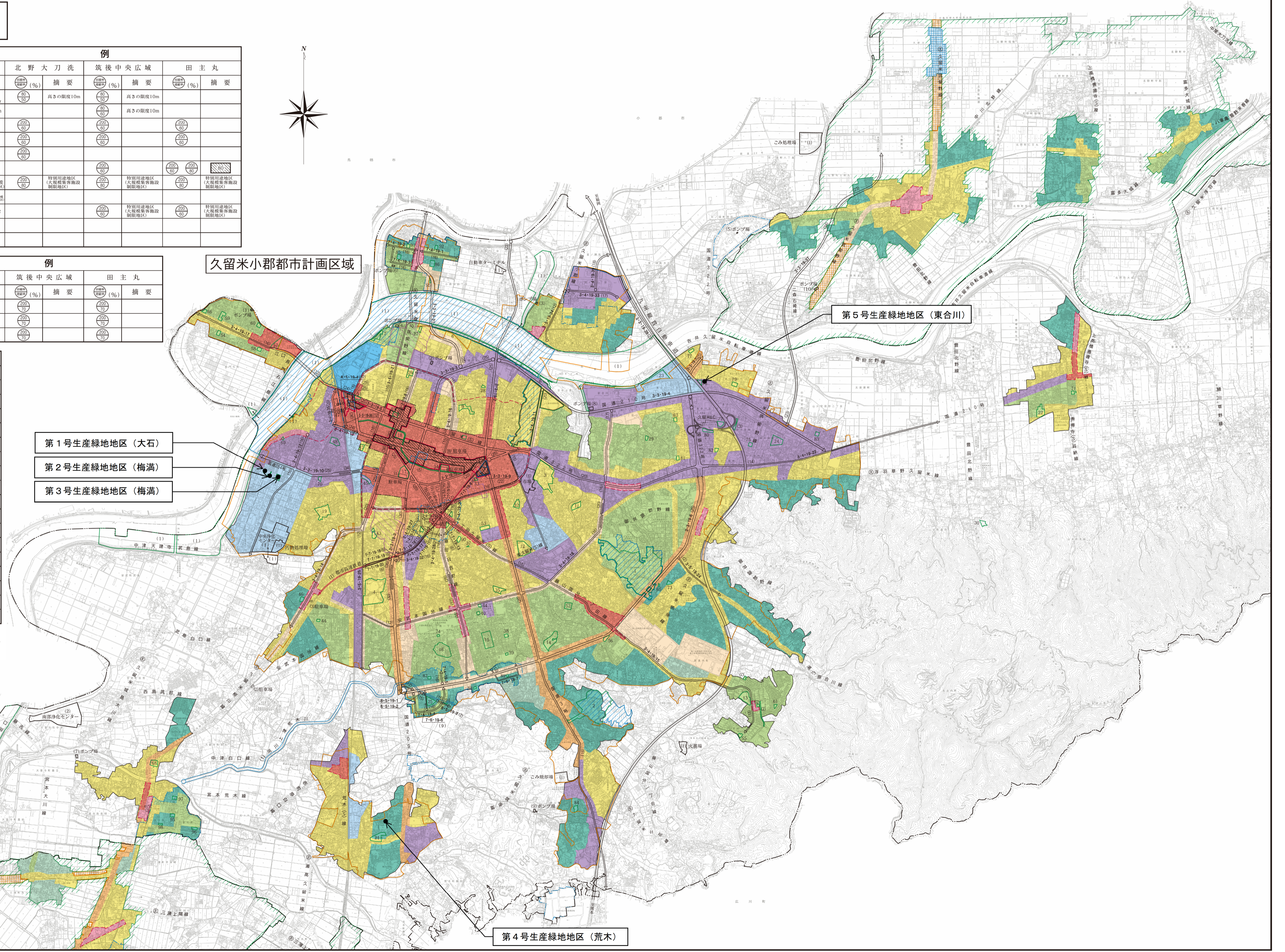
凡		例					
都市計画区域		北野大刀洗		筑後中央広域		田主丸	
種別	概要	種別	概要	種別	概要	種別	概要
特定用途誘導地区	田園居住地区	特定用途誘導地区	田園居住地区	特定用途誘導地区	田園居住地区	特定用途誘導地区	田園居住地区
特定用途誘導地区	幹線沿道地区	特定用途誘導地区	幹線沿道地区	特定用途誘導地区	幹線沿道地区	特定用途誘導地区	幹線沿道地区
特定用途誘導地区	産業集積地区	特定用途誘導地区	産業集積地区	特定用途誘導地区	産業集積地区	特定用途誘導地区	産業集積地区

凡		例	
表示	項目	概要	
[線]	都市計画区域		
[線]	市街化区域	久留米小郡都市計画区域のみ	
[線]	市街化調整区域	市街化区域以外の区域(久留米小郡都市計画区域のみ)	
[線]	防火地域		
[線]	準防火地域		
[線]	高度利用地区		
[線]	地区計画区域		
[線]	第2種風致地区	高さの制限(1)高さ制限12m(2)高さ制限10m(3)高さ制限8m(4)高さ制限6m(5)高さ制限4m(6)高さ制限2m(7)高さ制限1m	
[線]	特別用途地区(スポーツ・レクリエーション地区)		
[線]	特定用途誘導地区(高次医療施設)		
[線]	生産緑地地区		
[線]	都市計画道路	()の数字は幅員m	
[線]	都市高速鉄道		
[線]	都市計画河川		
[線]	公園・緑地		
[線]	駐車場整備地区		
[線]	令和2年度人口集中地区(R2.D.I.D)		

(注) 本計画図は、印刷ずれや誤差等で明確でない部分もあるので、その詳細については久留米市都市建設部都市計画課にて縦覧して下さい。



久留米小郡都市計画区域



- 第1号生産緑地地区（大石）
- 第2号生産緑地地区（梅満）
- 第3号生産緑地地区（梅満）

第5号生産緑地地区（東合川）

第4号生産緑地地区（荒木）