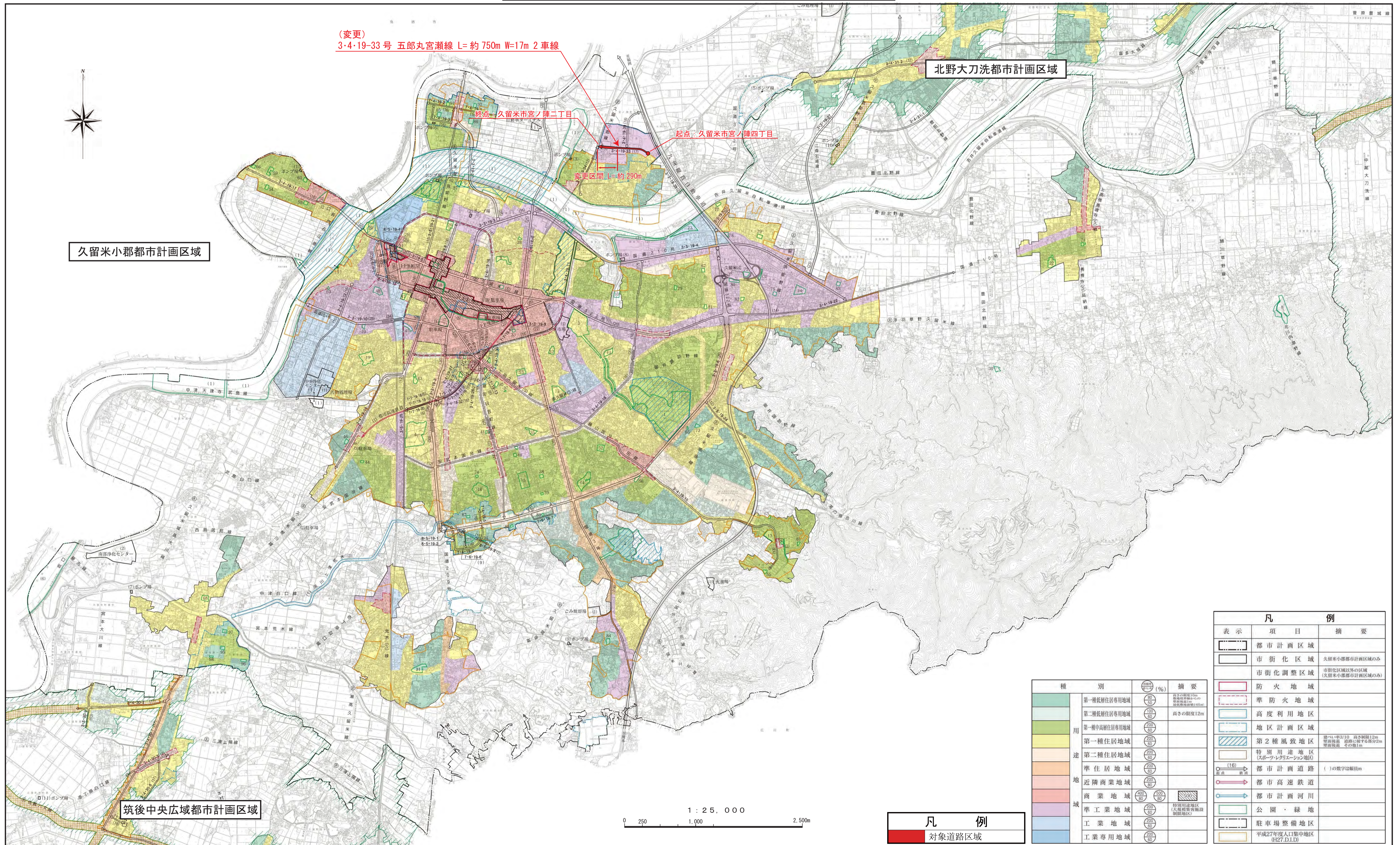


久留米小郡都市計画道路の変更（久留米市決定）
 総括図 S=1/25,000



| 凡 例 | | |
|-----|------------------------------|--|
| 表示 | 項目 | 摘要 |
| | 都市計画区域 | |
| | 市街化区域 | 久留米小郡都市計画区域のみ |
| | 市街化調整区域 | 市街化区域以外の区域 (久留米小郡都市計画区域のみ) |
| | 防火地域 | |
| | 準防火地域 | |
| | 高度利用地区 | |
| | 地区計画区域 | |
| | 第2種風致地区 (スボーツ・レクリエーション地区) | 幅4.4~6.3m 高さ制限12m 等面積 道路に接する部分2m 等面積 その他1m |
| | 特別用途地区 (スポーツ・レクリエーション地区) | |
| | 都市計画道路 | ()の数字は幅員m |
| | 都市高速鉄道 | |
| | 都市計画河川 | |
| | 公園・緑地 | |
| | 駐車場整備地区 | |
| | 平成27年度人口集積地区 (H27.D.I.D) | |

| 種 別 | | |
|-----|--------------|---|
| 種 別 | 種 別 | 摘 要 |
| | 第一種低層住居専用地域 | 高さの制限10m 敷地面積100㎡以上の 敷地面積100㎡以上の 敷地面積100㎡以上の |
| | 第二種低層住居専用地域 | 高さの制限12m |
| | 第一種中高層住居専用地域 | |
| | 第二種中高層住居専用地域 | |
| | 準住居地域 | |
| | 近隣商業地域 | |
| | 商業地域 | |
| | 準工業地域 | 特別用途地区 (スボーツ・レクリエーション地区) 制限地区) |
| | 工業地域 | |
| | 工業専用地域 | |

凡 例
 対象道路区域