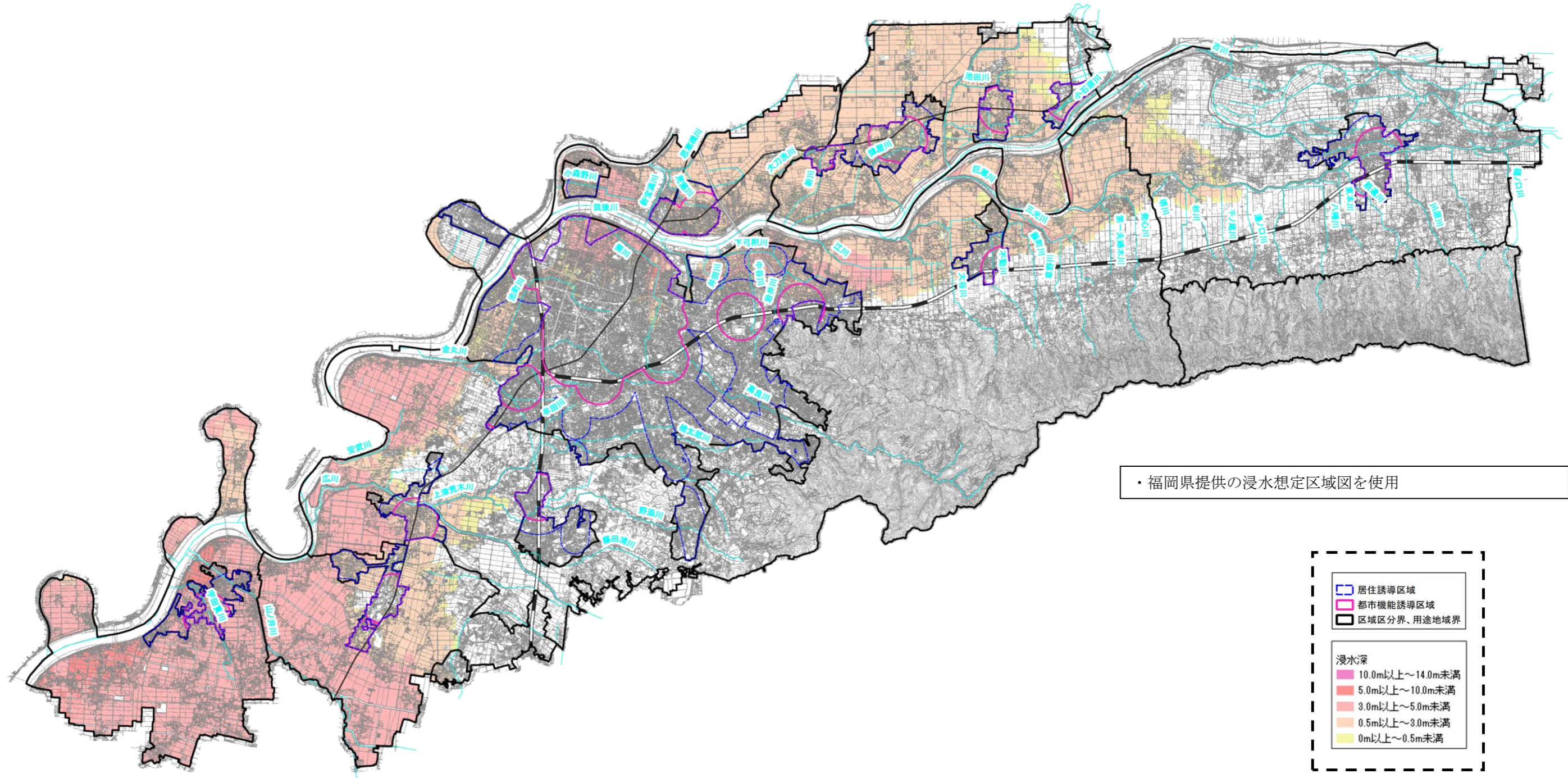


●各種ハザード情報の整理

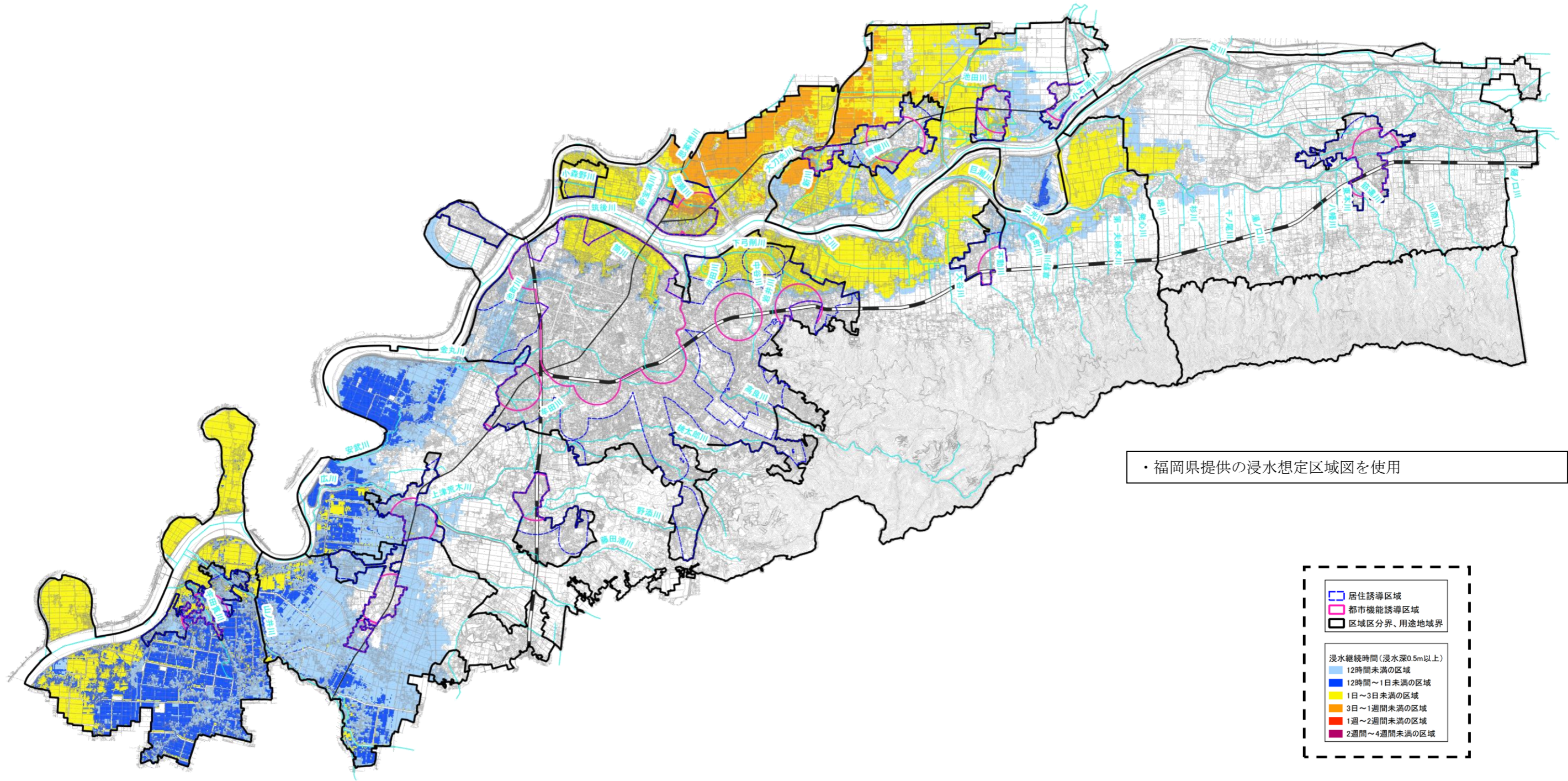
有明海沿岸高潮浸水想定区域【想定最大規模】





●各種ハザード情報の整理

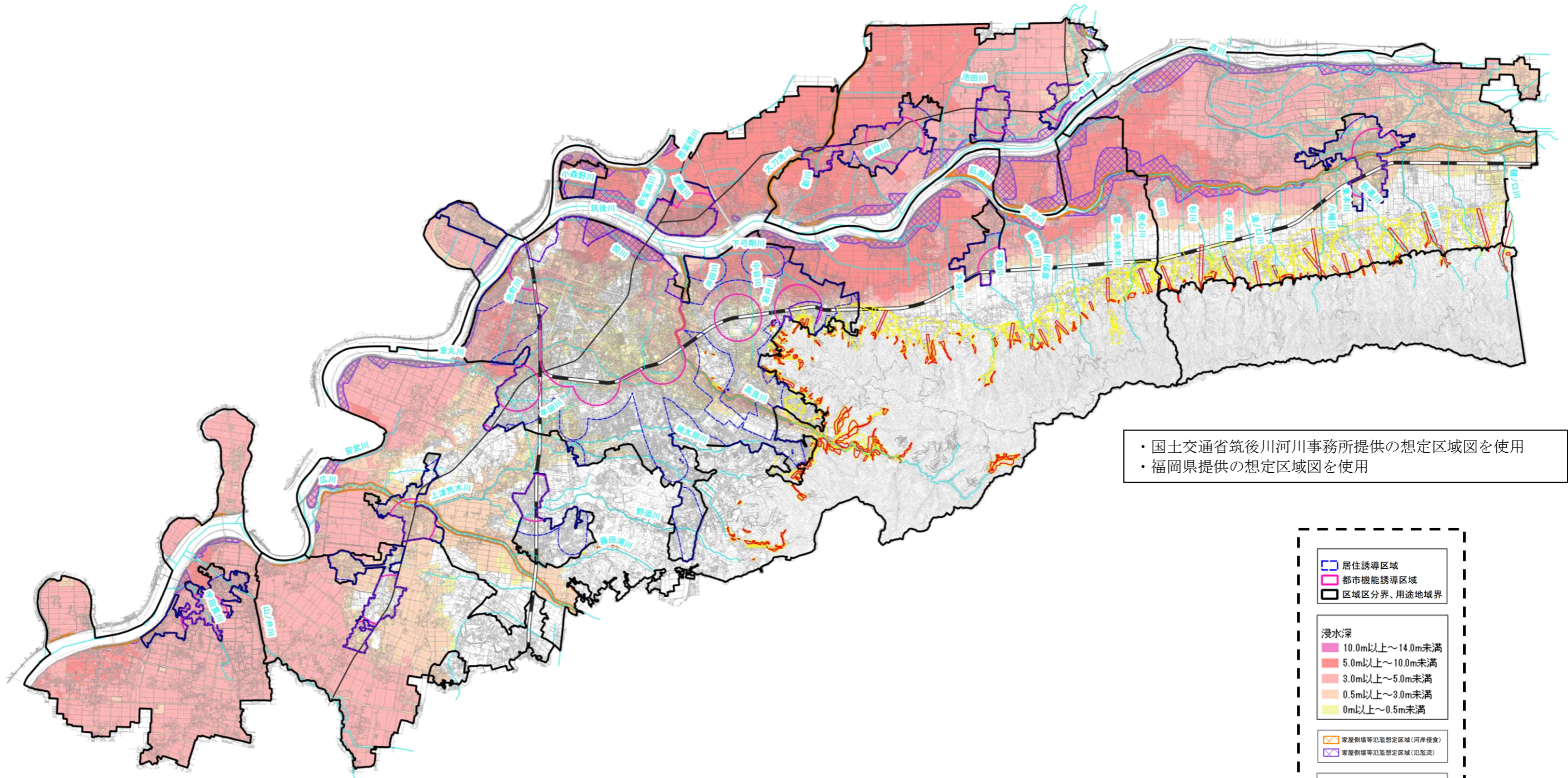
有明海沿岸高潮浸水想定区域【浸水継続時間】





●各種ハザード情報の整理

【最大ハザード】



・国土交通省筑後川河川事務所提供の想定区域図を使用  
 ・福岡県提供の想定区域図を使用

	居住誘導区域
	都市機能誘導区域
	区域区分界、用途地域界
<b>浸水深</b>	
	10.0m以上～14.0m未満
	5.0m以上～10.0m未満
	3.0m以上～5.0m未満
	0.5m以上～3.0m未満
	0m以上～0.5m未満
	家屋倒壊等氾濫想定区域(河岸侵食)
	家屋倒壊等氾濫想定区域(氾濫流)
<b>土砂災害</b>	
	土砂災害警戒区域(イエロゾーン)
	土砂災害特別警戒区域(レッドゾーン)