

「7. 計画の評価」 関連

- 『久留米市立地適正化計画』「7. 計画の評価」に関連し、以下の内容を整理します。
- 1. 計画目標値の考え方、指標の定義等について

1. 計画の目標値

(1) 目標値について

都市計画運用指針（国土交通省）において、市町村は、おおむね5年毎に立地適正化計画に記載した施策・事業の実施状況について調査、分析及び評価を行い、計画の進捗状況や妥当性等を精査、検討することと位置づけられています。これら計画評価の実施にあたっては、市民等の関係者に客観的かつ定量的に提示する観点から、計画の策定にあたっては、計画の遂行により実現しようとする目標値を設定することとされています。そこで、本計画の進行管理するための目標値を設定します。

(2) 目標値

①目標値の設定について

目標値は、以下の点に留意し設定します。

●将来都市像の達成を示すこと（久留米市立地適正化計画が目指す方向性）

久留米市立地適正化計画の将来都市像など、将来の都市づくりの方向性や施策との整合を図ります。

●他計画との連携・整合を図ること

立地適正化計画が、都市全体の観点から、居住機能や医療・福祉等の都市機能の立地等に関する包括的なマスタープランとして作成するものであり、多様な分野の計画との連携が求められることから、目標値についても、他計画との連携を図ります。

●市全体の暮らしやすさを示すこと

立地適正化計画では、都市機能誘導区域や居住誘導区域を基本に、施設の誘導や一定の人口密度を維持するための施策を展開していくこととなります。しかし、これは居住誘導区域だけにしか住んではならないというものではなく、人口減少化においても公共交通や各施設等の日常サービスを維持できる利用者を確保することで、持続可能な都市づくりを進め、郊外部を含む地域生活圏の暮らしやすさを維持するためのものであることから、市全体を対象とした目標値を設定します。

②目標値

久留米市立地適正化計画の実現を図るために、「コンパクトなまちづくり」や「公共交通によるネットワーク」の達成を示す目標値として、「居住誘導区域内の人口密度」「公共交通利用回数」「住民のすみやすさ意識」を定めます。

また、災害リスクの低減を図るために、「自主防災マニュアルの策定率」「内水ハザードマップ（道路冠水注意マップ除く）の整備率」「洪水標識の設置率」の3つを設定します。

目標値1 居住誘導区域内の人口密度（人/ha）

基準値:54 人/ha
(平成27年(2015年))



目標値:54 人/ha
(令和7年(2025年))

<p>指標設定の考え方</p>	<ul style="list-style-type: none"> ● 久留米市立地適正化計画では、『コンパクトな拠点市街地の形成と拠点をネットワークする都市構造』の実現を目指しています。 ● この実現に向けて、本計画では都市機能誘導区域となる「中心拠点」「地域生活拠点」へ各種都市機能を誘導するとともに、これら機能を維持するため一定の人口規模を確保し、誰もが安全・安心・快適に歩いて暮らせる公共交通の利便性が高い区域を居住誘導区域と設定し、将来にわたって持続可能な都市づくりを進めることとしています。 ● そこで、コンパクトな都市構造と都市機能を維持する一定規模の人口を将来にわたって確保することを示す指標として、「居住誘導内の人口密度」を設定します。
<p>目標値設定の考え方</p>	<ul style="list-style-type: none"> ● 目標値は、平成27年(2015年)の人口密度を維持するものとして設定 ※令和7年(2025年)何もしない場合の居住誘導区域の人口密度は、52.1人/ha ※P141参照
<p>指標の定義</p>	<p>居住誘導区域内の人口密度(人/ha) =居住誘導区域内の人口(人) ÷ 居住誘導区域面積(ha)</p> <p><u>居住誘導区域内の人口の計測方法</u></p> <ul style="list-style-type: none"> ● 国勢調査・統計地理情報データに格納される基本単位区(調査区)毎の人口を基に、居住誘導区域に含まれる基本単位区の人口の合計値 ● ただし、基本単位区が居住誘導区域内外にまたがる場合は、建物棟数案分により計測

目標値2 公共交通利用回数(回/人・年)

基準値:132 回/人・年
(平成27年(2015年))



目標値:140 回/人・年
(令和7年(2025年))

<p>目標値 設定の 考え方</p>	<ul style="list-style-type: none"> ● 将来にわたって持続可能な都市づくりを進めていくためには、コンパクトなまちづくり(まとまり)と一体で持続可能な交通ネットワーク(つながり)の形成が重要です。 ● 本市では、“持続可能な地域公共交通体系”の構築にむけて「久留米市地域公共交通網形成計画」を作成しており、当該計画と連携しながら、公共交通を維持・確保することが重要となります。 ● そこで、公共交通により各拠点へアクセスしやすい環境確保を達成するものとして、「公共交通利用回数」を設定します。
<p>目標値 設定の 考え方</p>	<ul style="list-style-type: none"> ● 目標値は、人口減少化の中においても、平成27年(2015年)の公共交通利用者数を維持するものとして設定
<p>指標の 定義</p>	<p>公共交通利用回数(回/人・年) =市内の公共交通(鉄道及び路線バス)の総利用回数(回) ÷ 総人口(人)</p>

目標値3 住民のすみやすさ意識 (%)

基準値:82 %
(平成27年(2015年))



目標値:90 %
(令和7年(2025年))

<p>目標値 設定の 考え方</p>	<ul style="list-style-type: none"> ● 将来にわたって持続可能な都市づくりを進めていくためには、『コンパクトな拠点市街地の形成と拠点をネットワークする都市構造』による都市としての持続可能性に加え、市民が住みたいと感じる魅力的な(質の高い)都市を形成することが重要です。 ● また、中心拠点と地域生活拠点の機能を高め、その拠点間をネットワークすることで暮らし続けられるコンパクトなまちづくりを進め、郊外部を含む地域の暮らしやすさを高めることとしています。 ● そこで、コンパクトな都市構造を形成することで、本市の暮らしやすさを高めるものとして、「住民のすみやすさ意識」を設定します。
<p>目標値 設定の 考え方</p>	<ul style="list-style-type: none"> ● 目標値は、現在の数値から1割上昇するものとして設定
<p>指標の 定義</p>	<p>久留米市が実施する「久留米市民意識調査」において、久留米市が「住みやすい」「どちらかといえば住みやすい」と感じる人の割合(%)</p>

目標値4 自主防災マニュアルの策定率（％）

基準値：50%
（令和3年(2021年)）



目標値：100%
（令和7年(2025年)）

目標値設定の考え方	<ul style="list-style-type: none">● 災害が発生した際には、「自分の身は自分で守る」という自助と、「自分たちの地域は自分たちで守る」という共助の働きが重要となる。それらと「防災関係機関の取組」の公助が連携し、地域の防災力を向上させることが重要となる。● 自治会や自主防災組織等で、いざという時に迅速かつ的確に活動できるようにすることが大切であり、そのためのマニュアル策定が必要である。
目標値設定の考え方	<ul style="list-style-type: none">● 目標値は、自主防災マニュアルを久留米市内全校区で作成するものとして設定
指標の定義	自主防災マニュアルの策定率(%) = 自主防災マニュアル策定済校区 ÷ 久留米市内全校区(46校区)

目標値5 内水ハザードマップ（道路冠水注意マップ除く）の整備率（%）

基準値：—
（令和3年（2021年））



目標値：100%
（令和7年（2025年））

<p>目標値設定の考え方</p>	<ul style="list-style-type: none"> ● 内水氾濫とは、局地的大雨いわゆるゲリラ豪雨などにより、雨水が急激に水路や河川などに集まるため排水が追い付かず、内水が地表に溢れて引き起こされる浸水区域を想定するものである。 ● 現時点は内水ハザードマップとして道路冠水注意マップを作成済であるが、近年、内水被害が多発しており、より詳細に身近に起こる浸水リスクの周知を図る必要がある。
<p>目標値設定の考え方</p>	<ul style="list-style-type: none"> ● 目標値は、内水ハザードマップを各河川流域において整備するものとして設定
<p>指標の定義</p>	<p>内水ハザードマップ（道路冠水注意マップ除く）の整備率（%） $= \text{内水ハザードマップ整備済河川流域} \div \text{各河川流域（18流域）}$ </p> <p>※対象河川流域 下弓削川、江川、金丸川、池町川、大刀洗川、陣屋川、山ノ井川、筒川、安武川、不動川、藤町川、上津荒木川、野添川、大谷川、三光川、夫婦木川、発心川、堺川</p>

目標値6 洪水標識の設置率(%)

基準値：—
(令和3年(2021年))



目標値：100%
(令和7年(2025年))

<p>目標値 設定の 考え方</p>	<ul style="list-style-type: none"> ● 水防法の改正にともない、浸水想定区域の指定・公表と洪水ハザードマップの作成が進む中、これらの洪水に関する情報の普及推進が必要であり、洪水ハザードマップの理解を深める取組として、洪水痕跡の保存や、街頭での水位情報の提供等が重要である。 ● 洪水ハザードマップの更なる普及啓発、住民の水害に対する危機意識の醸成のため「まるごとまちごとハザードマップ」の取組により、市内各所に洪水標識を設置し、水害リスクの周知を図る。
<p>目標値 設定の 考え方</p>	<ul style="list-style-type: none"> ● 目標値は、洪水標識を各校区において設置するものとして設定
<p>指標の 定義</p>	<p>洪水標識の設置率(%) $= \frac{\text{洪水標識設置済校区}}{\text{久留米市内全校区(46校区)}}$</p>

参考資料

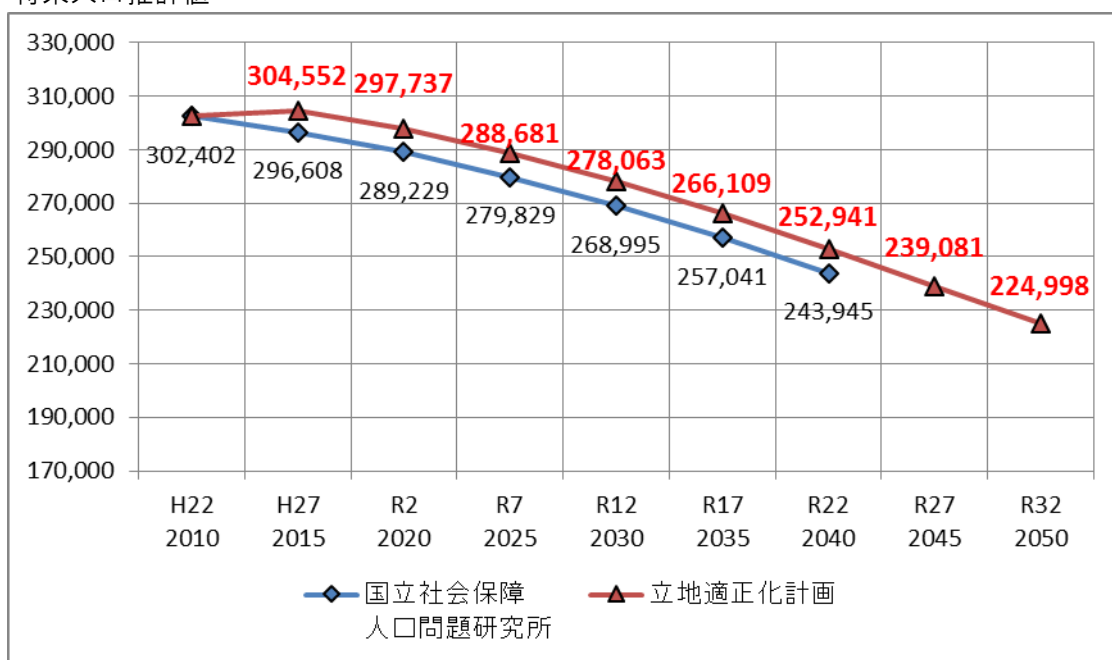
1. 国立社会保障・人口問題研究所の将来推計人口結果

- ✓ 「1. はじめに」で定めた将来人口推計で用いた、国立社会保障人口問題研究所の推計値を整理します。

久留米市立地適正化計画における将来人口推計については、国立社会保障人口問題研究所（社人研）の推計値を基本とし、近年の実人口の増加分を踏まえた値としています。

なお、社人研により公表されている将来人口推計値は、以下の通りです。

将来人口推計値



単位: 人

	H22 (2010)	H27 (2015)	R2 (2020)	R7 (2025)	R12 (2030)	R17 (2035)	R22 (2040)	R27 (2045)	R32 (2050)	R37 (2055)	R42 (2060)
国勢調査	302,402	304,552	-	-	-	-	-	-	-	-	-
国立社会保障人口問題研究所	302,402	296,608	289,229	279,829	268,995	257,041	243,945	-	-	-	-
立地適正化計画	302,402	304,552	297,737	288,681	278,063	266,109	252,941	239,081	224,998	210,673	196,082

2. 地域別カルテ（人口、人口密度、都市機能の人口カバー率、誘導区域図）

✓ 「4. 居住誘導区域」「5. 都市機能誘導区域」で定めた各誘導区域における人口、都市機能のカバー率、区域など、地域毎の現状について整理します。

①久留米地域

人口

	人口				地区全体に占める割合				年齢3区分別人口の割合											
	H27 (2015)	R7 (2025)	R17 (2035)	R32 (2050)	H27 (2015)	R7 (2025)	R17 (2035)	R32 (2050)	H27 (2015)			R7 (2025)			R17 (2035)			R32 (2050)		
									0~14歳	15~64歳	65歳以上	0~14歳	15~64歳	65歳以上	0~14歳	15~64歳	65歳以上	0~14歳	15~64歳	65歳以上
都市機能誘導区域	83,049	79,745	74,404	63,441	42%	43%	43%	42%	14%	63%	23%	12%	59%	28%	11%	56%	33%	10%	50%	40%
居住誘導区域	144,763	138,984	129,680	110,983	74%	74%	74%	74%	14%	63%	23%	12%	59%	28%	11%	57%	32%	10%	51%	39%
居住誘導区域外	39,760	38,158	35,561	30,664	20%	20%	20%	21%	15%	62%	24%	12%	60%	28%	11%	58%	31%	10%	51%	39%
用途地域	184,523	177,142	165,241	141,647	94%	94%	95%	95%	14%	62%	23%	12%	60%	28%	11%	57%	32%	10%	51%	39%
用途白地地域	11,246	10,397	9,357	7,678	6%	6%	5%	5%	12%	58%	30%	11%	54%	34%	10%	54%	36%	10%	50%	40%
地区全体	195,769	187,539	174,598	149,325					14%	62%	24%	12%	59%	28%	11%	57%	32%	10%	51%	39%

人口密度

	面積 (ha)	可住地 面積 (ha)	人口密度 (人/ha)				可住地人口密度 (人/ha)			
			H27 (2015)	R7 (2025)	R17 (2035)	R32 (2050)	H27 (2015)	R7 (2025)	R17 (2035)	R32 (2050)
都市機能誘導区域	1,215.6	771.3	68.3	65.6	61.2	52.2	107.7	103.4	96.5	82.3
居住誘導区域	2,363.7	1,550.7	61.2	58.8	54.9	47.0	93.4	89.6	83.6	71.6
居住誘導区域外	912.7	562.5	43.6	41.8	39.0	33.6	70.7	67.8	63.2	54.5
用途地域	3,276.3	2,113.2	56.3	54.1	50.4	43.2	87.3	83.8	78.2	67.0
用途白地地域	3,607.0	2,644.6	3.1	2.9	2.6	2.1	4.3	3.9	3.5	2.9
地区全体	6,883.3	4,757.8	28.4	27.2	25.4	21.7	41.1	39.4	36.7	31.4

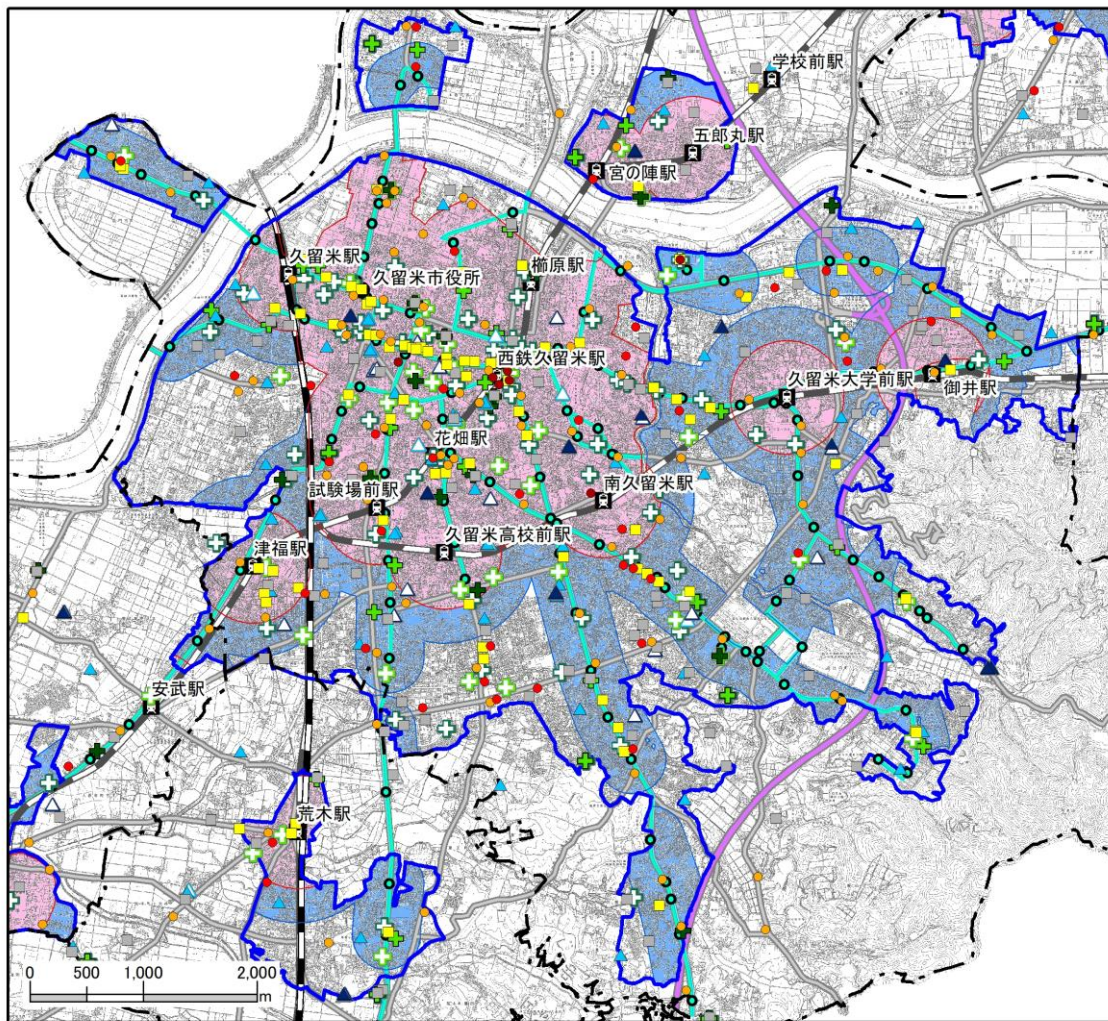
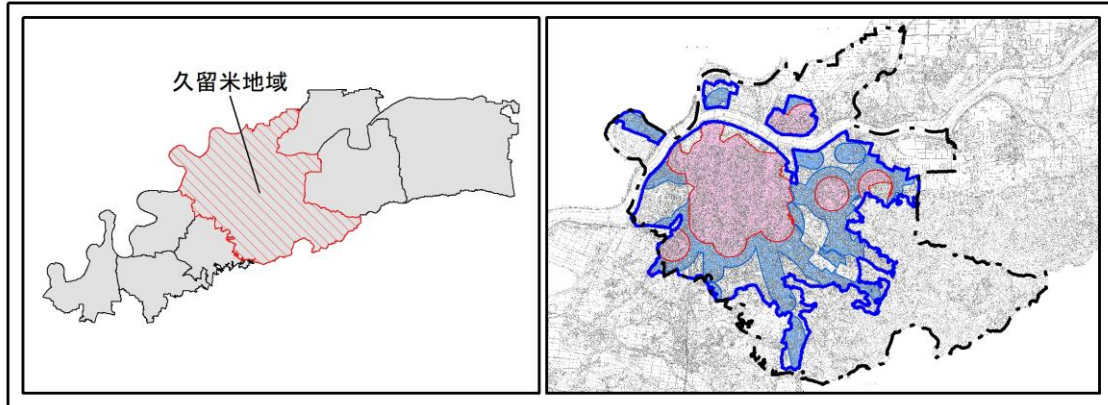
都市機能施設の人口カバー率

	誘導施設						その他の施設			
	医療施設			商業施設			金融施設	高齢者福祉施設	児童福祉施設	
	内科	外科	小児科	デパート、スーパー	デパート、スーパー、コンビニ等	幼稚園、認定こども園			保育園、認定こども園、認可外保育施設	
都市機能誘導区域	100%	85%	95%	93%	99%	100%	99%	93%	99%	
居住誘導区域	100%	79%	90%	89%	99%	95%	99%	86%	97%	
居住誘導区域外	100%	78%	72%	79%	92%	86%	100%	56%	97%	
用途地域	99%	79%	85%	87%	97%	93%	98%	79%	97%	
地区全体	98%	78%	82%	84%	96%	90%	97%	75%	95%	

50%以上～75%未満

50%未満

区域図



居住誘導区域	市役所・総合支所	医療施設(内科・外科)	高齢者福祉施設
都市機能誘導区域	鉄道駅	医療施設(内科)	認定こども園
市街化区域等	バス停留所	医療施設(外科)	幼稚園
地域界	バス路線 (基幹・広域幹線・中心拠点内)	医療施設(小児科)	保育園
高速自動車国道		デパート	認可外保育施設
主要道路(国道・県道)		スーパー等	
		コンビニエンスストア	
		金融施設	

②善導寺地域

人口

	人口				地区全体に占める割合				年齢3区分別人口の割合											
	H27 (2015)	R7 (2025)	R17 (2035)	R32 (2050)	H27 (2015)	R7 (2025)	R17 (2035)	R32 (2050)	H27 (2015)			R7 (2025)			R17 (2035)			R32 (2050)		
									0～ 14歳	15～ 64歳	65歳 以上	0～ 14歳	15～ 64歳	65歳 以上	0～ 14歳	15～ 64歳	65歳 以上	0～ 14歳	15～ 64歳	65歳 以上
都市機能誘導区域	1,929	1,799	1,618	1,330	13%	14%	14%	14%	13%	57%	30%	11%	53%	36%	10%	53%	37%	10%	51%	38%
居住誘導区域	3,879	3,640	3,298	2,740	27%	27%	28%	29%	14%	57%	29%	12%	54%	35%	11%	53%	36%	11%	52%	38%
居住誘導区域外	994	918	816	659	7%	7%	7%	7%	12%	56%	32%	11%	51%	38%	10%	53%	37%	10%	51%	39%
用途地域	4,874	4,559	4,114	3,399	34%	34%	35%	36%	13%	57%	30%	11%	53%	35%	11%	53%	36%	11%	52%	38%
用途白地地域	9,654	8,737	7,677	6,115	66%	66%	65%	64%	11%	55%	34%	11%	51%	39%	10%	51%	39%	10%	51%	40%
地区全体	14,527	13,296	11,791	9,515					12%	56%	33%	11%	52%	37%	10%	52%	38%	10%	51%	39%

人口密度

	面積 (ha)	可住地 面積 (ha)	人口密度 (人/ha)				可住地人口密度 (人/ha)			
			H27 (2015)	R7 (2025)	R17 (2035)	R32 (2050)	H27 (2015)	R7 (2025)	R17 (2035)	R32 (2050)
都市機能誘導区域	29.4	20.9	65.5	61.1	54.9	45.2	92.4	86.2	77.5	63.7
居住誘導区域	69.3	52.1	56.0	52.5	47.6	39.6	74.4	69.8	63.2	52.5
居住誘導区域外	26.7	17.0	37.2	34.4	30.6	24.7	58.4	54.0	47.9	38.7
用途地域	96.0	69.2	50.8	47.5	42.9	35.4	70.5	65.9	59.5	49.1
用途白地地域	2,925.5	2,556.8	3.3	3.0	2.6	2.1	3.8	3.4	3.0	2.4
地区全体	3,021.5	2,626.0	4.8	4.4	3.9	3.1	5.5	5.1	4.5	3.6

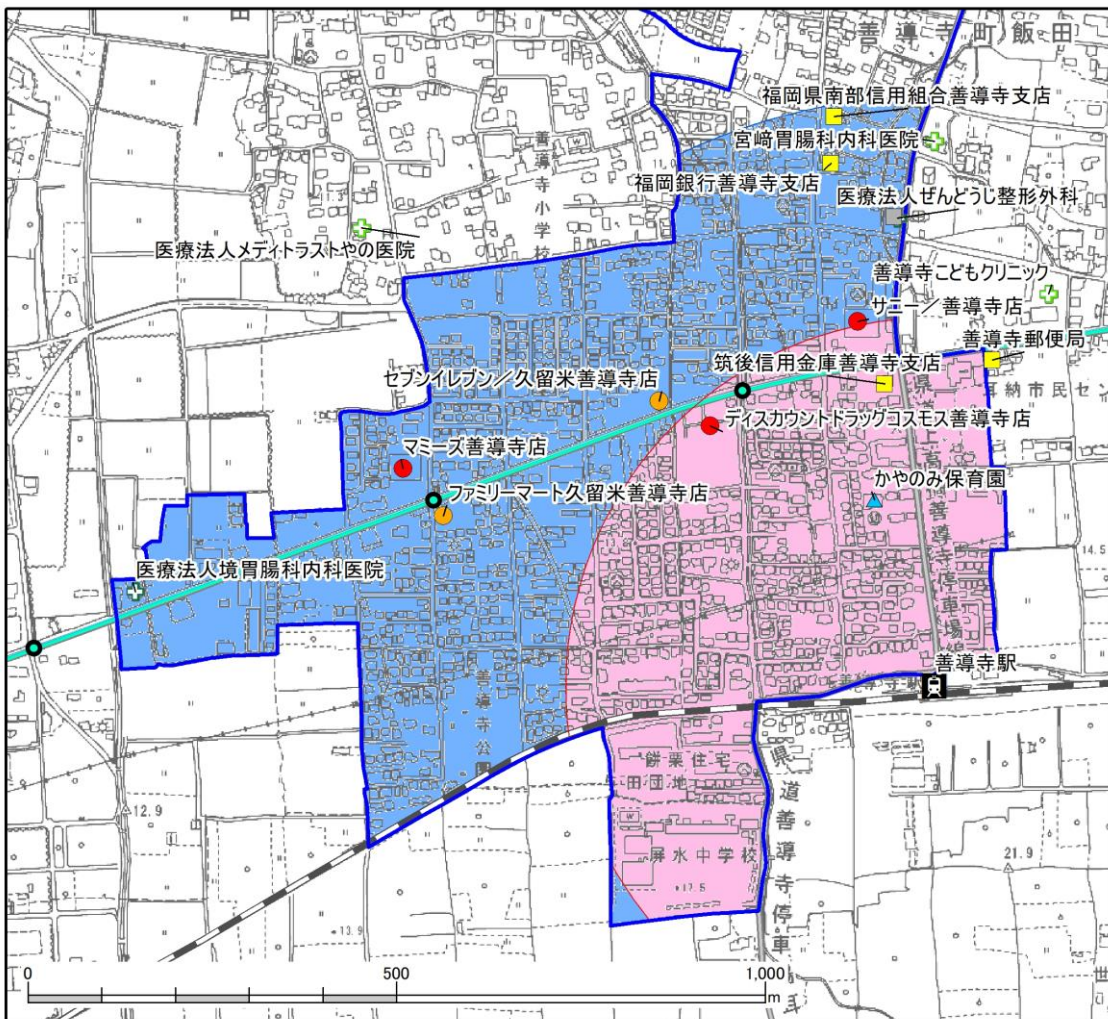
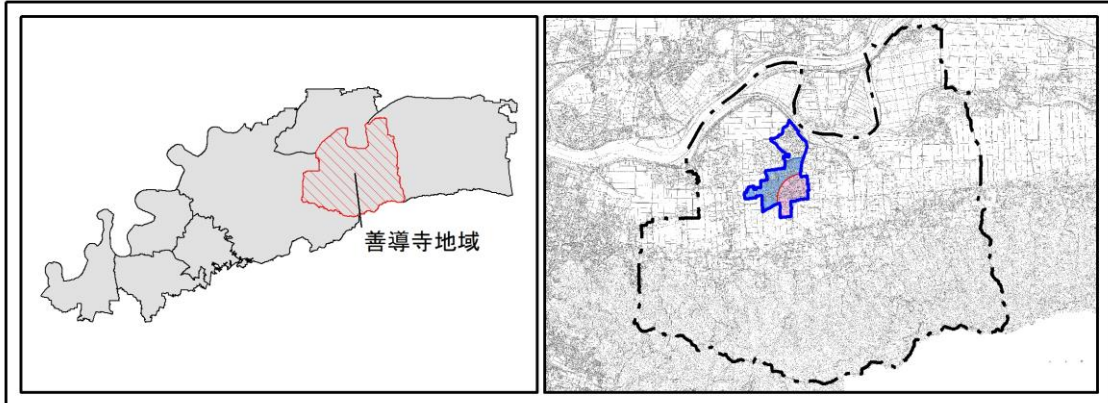
都市機能施設の人口カバー率

	誘導施設						その他の施設			
	医療施設			商業施設			金融施設	高齢者福祉施設	児童福祉施設	
	内科	外科	小児科	デパート、スーパー	デパート、スーパー、コンビニ等	幼稚園、認定こども園			保育園、認定こども園、認可外保育施設	
都市機能誘導区域	98%	0%	87%	100%	100%	100%	89%	8%	100%	
居住誘導区域	99%	0%	93%	100%	100%	96%	82%	28%	98%	
居住誘導区域外	100%	0%	100%	78%	100%	100%	97%	100%	100%	
用途地域	99%	0%	95%	96%	100%	97%	85%	43%	99%	
地区全体	78%	19%	52%	40%	57%	74%	64%	20%	68%	

50%以上～75%未満

50%未満

区域図



居住誘導区域	市役所・総合支所	医療施設(内科・外科)	高齢者福祉施設
都市機能誘導区域	鉄道駅	医療施設(内科)	認定こども園
市街化区域等	バス停留所	医療施設(外科)	幼稚園
地域界	バス路線 (基幹・広域幹線・中心拠点内)	医療施設(小児科)	保育園
高速自動車国道		デパート	認可外保育施設
主要道路(国道・県道)		スーパー等	
		コンビニエンスストア	
		金融施設	

③荒木地域

人口

	人口				地区全体に占める割合				年齢3区分別人口の割合											
	H27 (2015)	R7 (2025)	R17 (2035)	R32 (2050)	H27 (2015)	R7 (2025)	R17 (2035)	R32 (2050)	H27 (2015)			R7 (2025)			R17 (2035)			R32 (2050)		
									0～ 14歳	15～ 64歳	65歳 以上	0～ 14歳	15～ 64歳	65歳 以上	0～ 14歳	15～ 64歳	65歳 以上	0～ 14歳	15～ 64歳	65歳 以上
都市機能誘導区域	2,444	2,303	2,105	1,768	17%	18%	18%	18%	14%	59%	28%	12%	56%	32%	11%	55%	35%	10%	50%	40%
居住誘導区域	5,312	4,995	4,551	3,806	38%	38%	38%	39%	14%	58%	28%	12%	56%	33%	10%	55%	35%	10%	50%	40%
居住誘導区域外	2,708	2,550	2,325	1,952	19%	19%	20%	20%	14%	58%	28%	12%	56%	32%	10%	55%	34%	10%	50%	39%
用途地域	8,020	7,545	6,876	5,758	57%	58%	58%	59%	14%	58%	28%	12%	56%	33%	10%	55%	34%	10%	50%	40%
用途白地地域	6,107	5,573	4,970	4,050	43%	42%	42%	41%	12%	56%	32%	11%	53%	36%	10%	53%	37%	10%	50%	40%
地区全体	14,126	13,118	11,846	9,808					13%	57%	29%	11%	55%	34%	10%	54%	35%	10%	50%	40%

人口密度

	面積 (ha)	可住地 面積 (ha)	人口密度 (人/ha)				可住地人口密度 (人/ha)			
			H27 (2015)	R7 (2025)	R17 (2035)	R32 (2050)	H27 (2015)	R7 (2025)	R17 (2035)	R32 (2050)
都市機能誘導区域	41.2	30.9	59.3	55.9	51.1	42.9	79.0	74.4	68.0	57.1
居住誘導区域	112.0	84.0	47.4	44.6	40.6	34.0	63.2	59.5	54.2	45.3
居住誘導区域外	68.0	48.7	39.8	37.5	34.2	28.7	55.6	52.4	47.7	40.1
用途地域	180.0	132.7	44.6	41.9	38.2	32.0	60.4	56.9	51.8	43.4
用途白地地域	1,027.6	802.7	5.9	5.4	4.8	3.9	7.6	6.9	6.2	5.0
地区全体	1,207.6	935.4	11.7	10.9	9.8	8.1	15.1	14.0	12.7	10.5

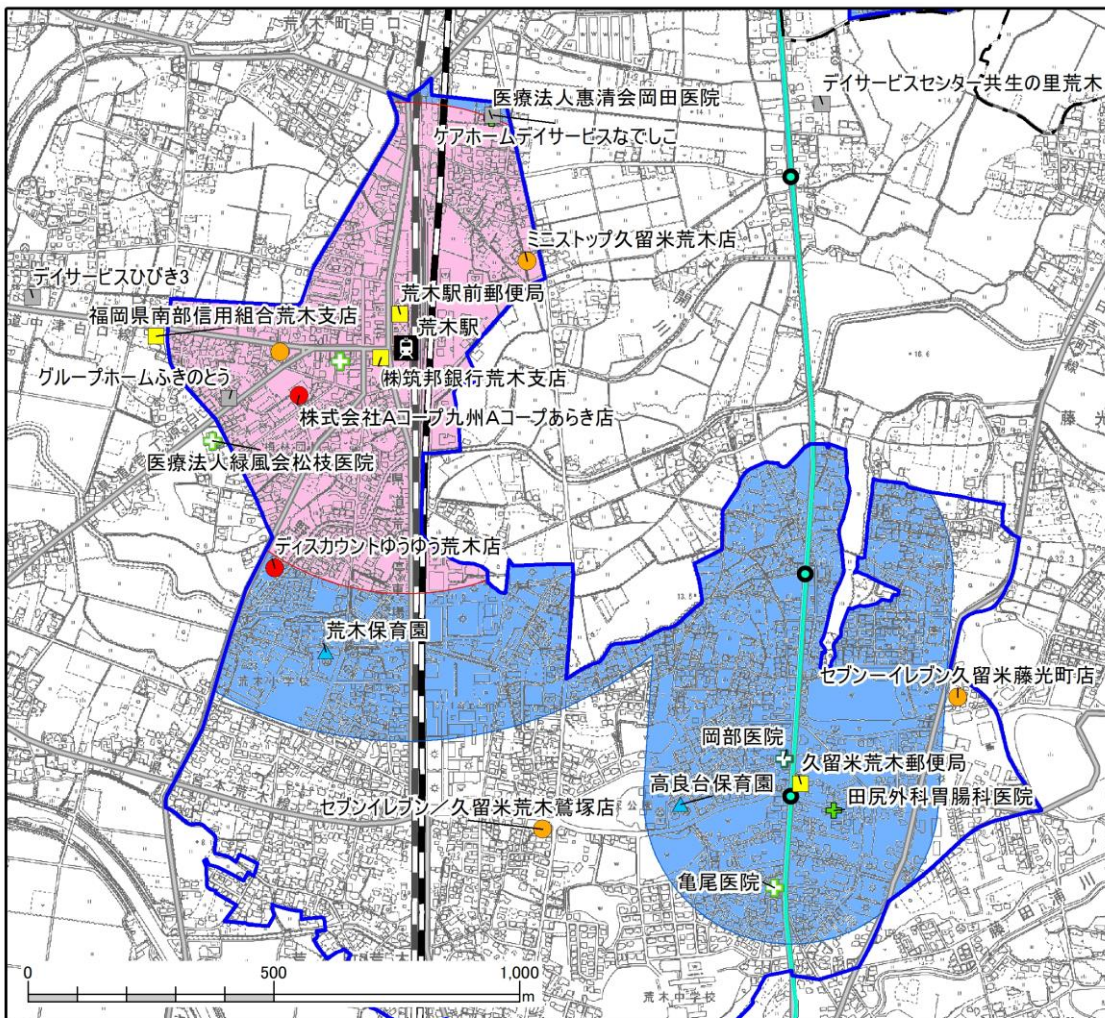
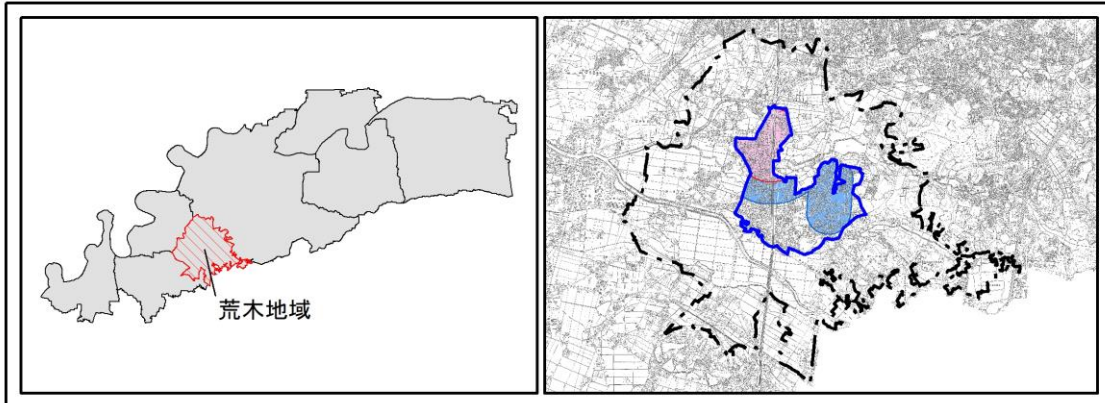
都市機能施設の人口カバー率

	誘導施設						その他の施設			
	医療施設			商業施設		金融施設	高齢者福祉施設	児童福祉施設		
	内科	外科	小児科	デパート、スーパー	デパート、スーパー、コンビニ等			幼稚園、認定こども園	保育園、認定こども園、認可外保育施設	
都市機能誘導区域	100%	75%	100%	100%	100%	100%	100%	0%	98%	
居住誘導区域	100%	76%	98%	64%	100%	100%	87%	24%	99%	
居住誘導区域外	85%	57%	83%	59%	100%	62%	79%	79%	99%	
用途地域	95%	69%	93%	62%	100%	87%	85%	43%	99%	
地区全体	89%	57%	78%	51%	89%	70%	85%	32%	88%	

50%以上～75%未満

50%未満

区域図



居住誘導区域	市役所・総合支所	医療施設(内科・外科)	高齢者福祉施設
都市機能誘導区域	鉄道駅	医療施設(内科)	認定こども園
市街化区域等	バス停留所	医療施設(外科)	幼稚園
-地域界	バス路線 (基幹・広域幹線・中心拠点内)	医療施設(小児科)	保育園
高速自動車国道		デパート	認可外保育施設
主要道路(国道・県道)		スーパー等	
		コンビニエンスストア	
		金融施設	

④大善寺地域

人口

	人口				地区全体に占める割合				年齢3区分別人口の割合											
	H27 (2015)	R7 (2025)	R17 (2035)	R32 (2050)	H27 (2015)	R7 (2025)	R17 (2035)	R32 (2050)	H27 (2015)			R7 (2025)			R17 (2035)			R32 (2050)		
									0～ 14歳	15～ 64歳	65歳 以上	0～ 14歳	15～ 64歳	65歳 以上	0～ 14歳	15～ 64歳	65歳 以上	0～ 14歳	15～ 64歳	65歳 以上
都市機能誘導区域	4,182	4,189	4,089	3,732	27%	29%	31%	33%	19%	65%	15%	14%	66%	20%	12%	61%	27%	11%	52%	36%
居住誘導区域	5,910	5,862	5,671	5,114	39%	41%	43%	45%	18%	65%	17%	14%	64%	22%	12%	60%	28%	11%	53%	36%
居住誘導区域外	1,608	1,486	1,330	1,084	11%	10%	10%	10%	13%	57%	31%	11%	53%	36%	10%	53%	37%	10%	50%	40%
用途地域	7,518	7,348	7,002	6,198	49%	51%	53%	55%	17%	63%	20%	13%	62%	25%	12%	58%	30%	11%	53%	37%
用途白地地域	7,701	7,086	6,306	5,110	51%	49%	47%	45%	12%	56%	32%	11%	53%	36%	10%	52%	38%	10%	50%	40%
地区全体	15,219	14,433	13,307	11,308					14%	60%	26%	12%	57%	31%	11%	55%	34%	10%	52%	38%

人口密度

	面積 (ha)	可住地 面積 (ha)	人口密度 (人/ha)				可住地人口密度 (人/ha)			
			H27 (2015)	R7 (2025)	R17 (2035)	R32 (2050)	H27 (2015)	R7 (2025)	R17 (2035)	R32 (2050)
都市機能誘導区域	50.5	35.4	82.9	83.0	81.0	74.0	118.1	118.3	115.5	105.4
居住誘導区域	90.2	57.8	65.5	65.0	62.9	56.7	102.3	101.5	98.2	88.5
居住誘導区域外	35.0	23.3	45.9	42.4	38.0	31.0	68.9	63.7	57.0	46.5
用途地域	125.2	81.1	60.0	58.7	55.9	49.5	92.7	90.6	86.3	76.4
用途白地地域	1,249.5	920.4	6.2	5.7	5.0	4.1	8.4	7.7	6.9	5.6
地区全体	1,374.7	1,001.4	11.1	10.5	9.7	8.2	15.2	14.4	13.3	11.3

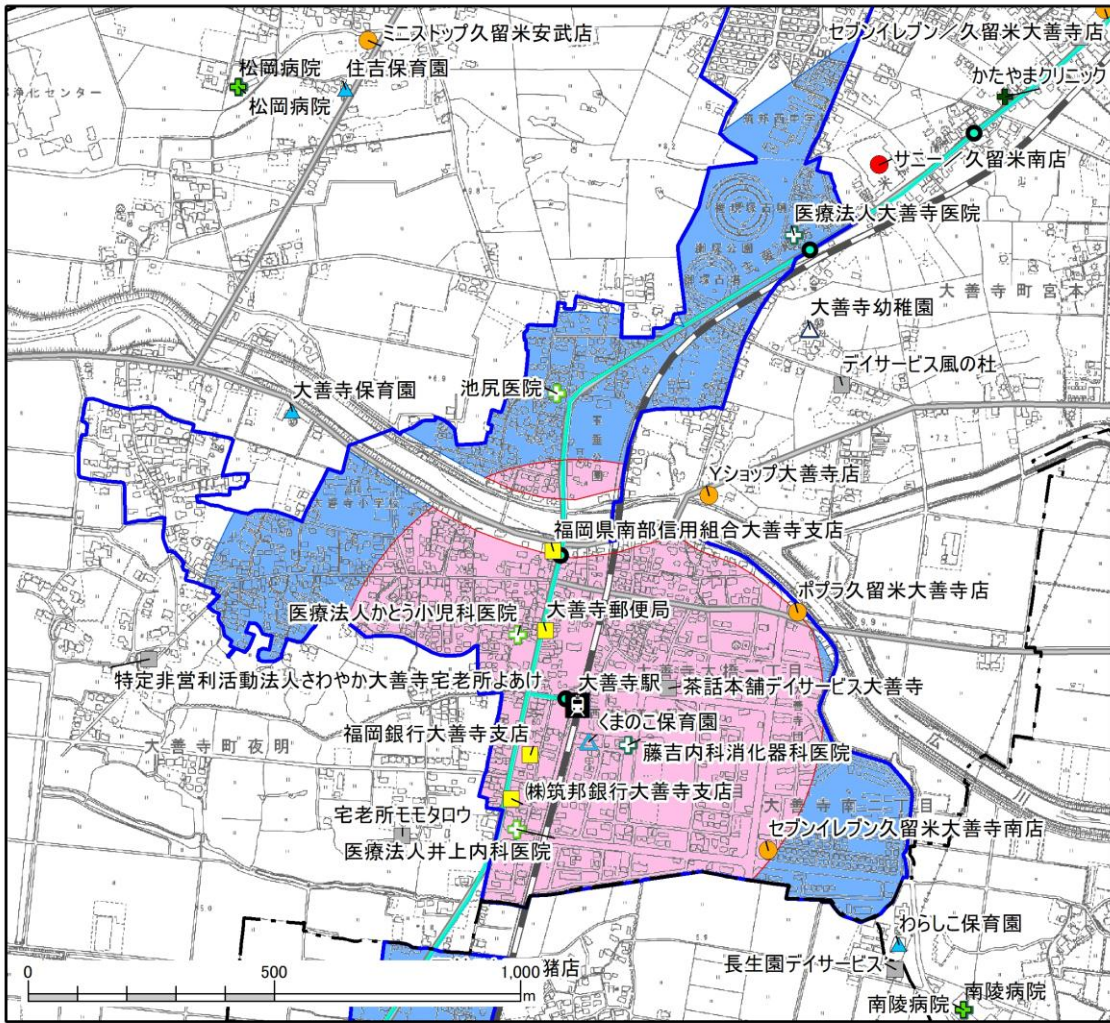
都市機能施設の人口カバー率

	誘導施設						その他の施設			
	医療施設			商業施設			金融施設	高齢者福祉施設	児童福祉施設	
	内科	外科	小児科	デパート、スーパー	デパート、スーパー、コンビニ等	幼稚園、認定こども園			保育園、認定こども園、認可外保育施設	
都市機能誘導区域	100%	0%	100%	45%	100%	100%	100%	41%	100%	
居住誘導区域	100%	3%	99%	40%	96%	98%	100%	39%	98%	
居住誘導区域外	39%	20%	22%	22%	30%	35%	44%	29%	44%	
用途地域	98%	6%	94%	36%	93%	93%	99%	43%	94%	
地区全体	91%	29%	67%	35%	89%	74%	83%	43%	86%	

50%以上～75%未満

50%未満

区域図



居住誘導区域	市役所・総合支所	医療施設(内科・外科)	高齢者福祉施設
都市機能誘導区域	鉄道駅	医療施設(内科)	認定こども園
市街化区域等	バス停留所	医療施設(外科)	保育園
地域界	バス路線	医療施設(小児科)	認可外保育施設
高速自動車国道	(基幹・広域幹線・中心拠点内)	デパート	
主要道路(国道・県道)		スーパー等	
		コンビニエンスストア	
		金融施設	

⑤田主丸地域

人口

	人口				地区全体に占める割合				年齢3区分別人口の割合											
	H27 (2015)	R7 (2025)	R17 (2035)	R32 (2050)	H27 (2015)	R7 (2025)	R17 (2035)	R32 (2050)	H27 (2015)			R7 (2025)			R17 (2035)			R32 (2050)		
									0~ 14歳	15~ 64歳	65歳 以上	0~ 14歳	15~ 64歳	65歳 以上	0~ 14歳	15~ 64歳	65歳 以上	0~ 14歳	15~ 64歳	65歳 以上
都市機能誘導区域	3,285	3,068	2,795	2,355	17%	17%	18%	18%	15%	57%	28%	11%	56%	32%	11%	54%	35%	11%	51%	38%
居住誘導区域	5,137	4,779	4,339	3,631	27%	27%	28%	28%	14%	57%	29%	11%	56%	33%	11%	54%	36%	11%	51%	38%
居住誘導区域外	294	271	244	200	2%	2%	2%	2%	13%	58%	29%	11%	55%	34%	10%	52%	38%	10%	50%	39%
用途地域	5,431	5,050	4,584	3,831	28%	29%	29%	30%	14%	57%	29%	11%	56%	33%	10%	54%	36%	11%	51%	38%
用途白地地域	13,836	12,553	11,170	9,010	72%	71%	71%	70%	12%	56%	32%	11%	52%	37%	10%	51%	39%	10%	50%	40%
地区全体	19,267	17,603	15,754	12,841					13%	56%	31%	11%	53%	36%	10%	52%	38%	10%	50%	40%

人口密度

	面積 (ha)	可住地 面積 (ha)	人口密度 (人/ha)				可住地人口密度 (人/ha)			
			H27 (2015)	R7 (2025)	R17 (2035)	R32 (2050)	H27 (2015)	R7 (2025)	R17 (2035)	R32 (2050)
都市機能誘導区域	87.6	60.0	37.5	35.0	31.9	26.9	54.7	51.1	46.5	39.2
居住誘導区域	163.1	110.7	31.5	29.3	26.6	22.3	46.4	43.1	39.2	32.8
居住誘導区域外	16.9	9.7	17.4	16.0	14.4	11.9	30.3	27.9	25.2	20.6
用途地域	180.0	120.5	30.2	28.1	25.5	21.3	45.1	41.9	38.1	31.8
用途白地地域	4,937.1	4,337.1	2.8	2.5	2.3	1.8	3.2	2.9	2.6	2.1
地区全体	5,117.1	4,457.5	3.8	3.4	3.1	2.5	4.3	3.9	3.5	2.9

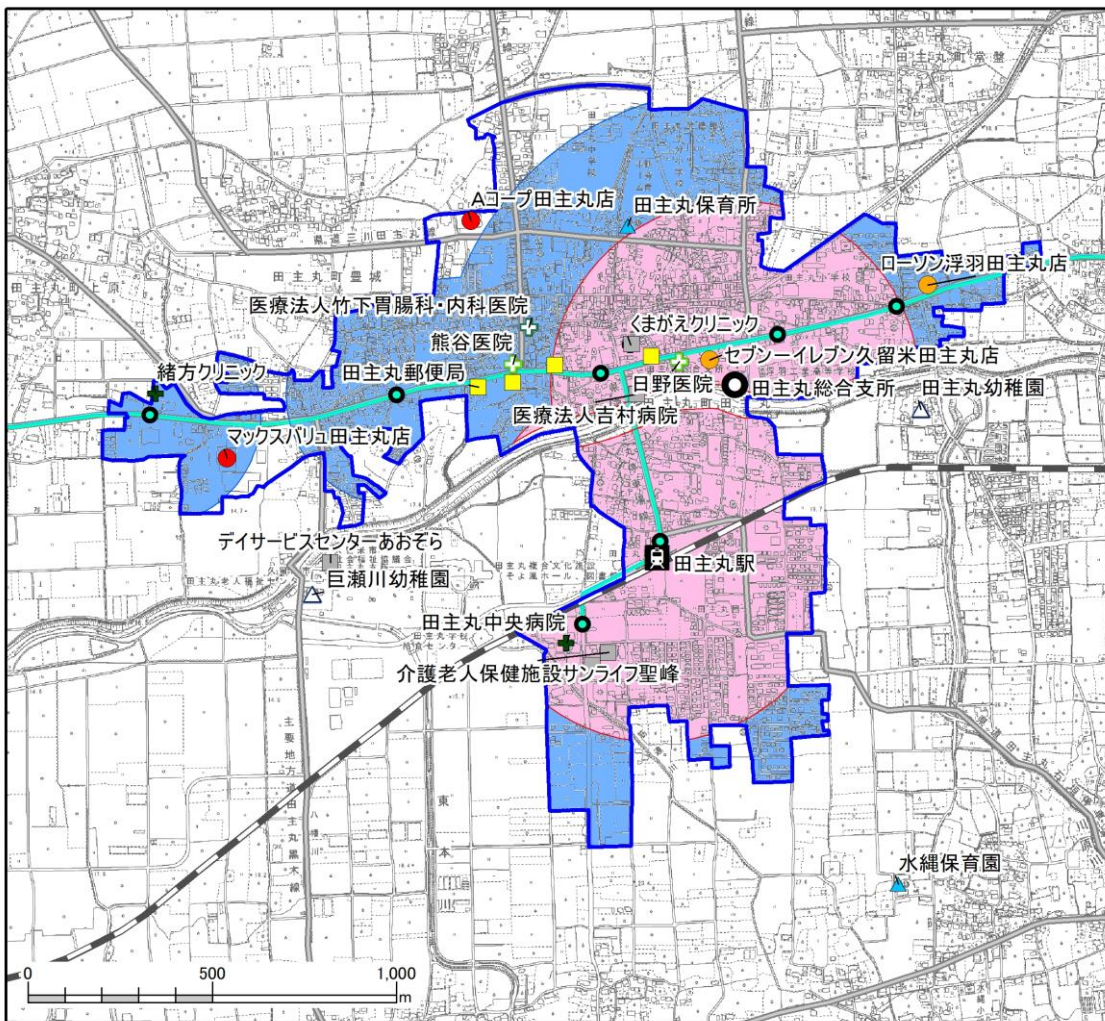
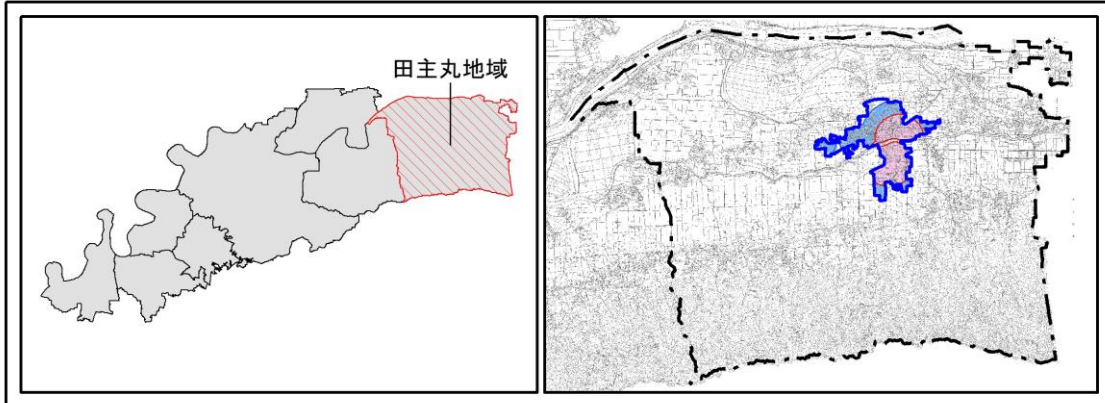
都市機能施設の人口カバー率

	誘導施設						その他の施設			
	医療施設			商業施設		金融施設	高齢者福祉施設	児童福祉施設		
	内科	外科	小児科	デパート、スーパー	デパート、スーパー、コンビニ等			幼稚園、認定こども園	保育園、認定こども園、認可外保育園施設	
都市機能誘導区域	100%	100%	77%	25%	69%	74%	100%	58%	58%	
居住誘導区域	100%	98%	76%	40%	73%	74%	98%	55%	62%	
居住誘導区域外	100%	99%	99%	96%	100%	99%	99%	41%	66%	
用途地域	100%	98%	77%	43%	74%	76%	98%	54%	62%	
地区全体	58%	33%	46%	22%	49%	49%	44%	21%	45%	

50%以上～75%未満

50%未満

区域図



居住誘導区域	市役所・総合支所	医療施設(内科・外科)	高齢者福祉施設
都市機能誘導区域	鉄道駅	医療施設(内科)	認定こども園
市街化区域等	バス停留所	医療施設(外科)	幼稚園
地域界	バス路線 (基幹・広域幹線・中心拠点内)	医療施設(小児科)	保育園
高速自動車国道		デパート	認可外保育施設
主要道路(国道・県道)		スーパー等	
		コンビニエンスストア	
		金融施設	

⑥北野地域

人口

	人口				地区全体に占める割合				年齢3区分別人口の割合											
	H27 (2015)	R7 (2025)	R17 (2035)	R32 (2050)	H27 (2015)	R7 (2025)	R17 (2035)	R32 (2050)	H27 (2015)			R7 (2025)			R17 (2035)			R32 (2050)		
									0～ 14歳	15～ 64歳	65歳 以上	0～ 14歳	15～ 64歳	65歳 以上	0～ 14歳	15～ 64歳	65歳 以上	0～ 14歳	15～ 64歳	65歳 以上
都市機能誘導区域	6,374	6,027	5,535	4,635	37%	37%	38%	38%	14%	59%	27%	12%	55%	33%	11%	55%	34%	10%	51%	38%
居住誘導区域	9,524	9,036	8,315	6,980	56%	56%	56%	57%	14%	59%	26%	12%	55%	33%	11%	55%	34%	10%	51%	38%
居住誘導区域外	1,015	947	856	705	6%	6%	6%	6%	14%	57%	29%	11%	55%	34%	10%	54%	36%	10%	50%	40%
用途地域	10,538	9,983	9,171	7,685	61%	62%	62%	63%	14%	59%	27%	12%	55%	33%	11%	55%	34%	10%	51%	38%
用途白地地域	6,606	6,143	5,560	4,523	39%	38%	38%	37%	12%	59%	29%	11%	53%	36%	10%	52%	37%	10%	51%	39%
地区全体	17,144	16,126	14,731	12,208					13%	59%	28%	12%	54%	34%	11%	54%	35%	10%	51%	39%

人口密度

	面積 (ha)	可住地 面積 (ha)	人口密度 (人/ha)				可住地人口密度 (人/ha)			
			H27 (2015)	R7 (2025)	R17 (2035)	R32 (2050)	H27 (2015)	R7 (2025)	R17 (2035)	R32 (2050)
都市機能誘導区域	190.8	146.3	33.4	31.6	29.0	24.3	43.6	41.2	37.8	31.7
居住誘導区域	289.1	222.4	32.9	31.3	28.8	24.1	42.8	40.6	37.4	31.4
居住誘導区域外	40.6	31.4	25.0	23.3	21.1	17.4	32.3	30.1	27.2	22.4
用途地域	329.8	253.8	32.0	30.3	27.8	23.3	41.5	39.3	36.1	30.3
用途白地地域	1,713.3	1,360.9	3.9	3.6	3.2	2.6	4.9	4.5	4.1	3.3
地区全体	2,043.1	1,614.7	8.4	7.9	7.2	6.0	10.6	10.0	9.1	7.6

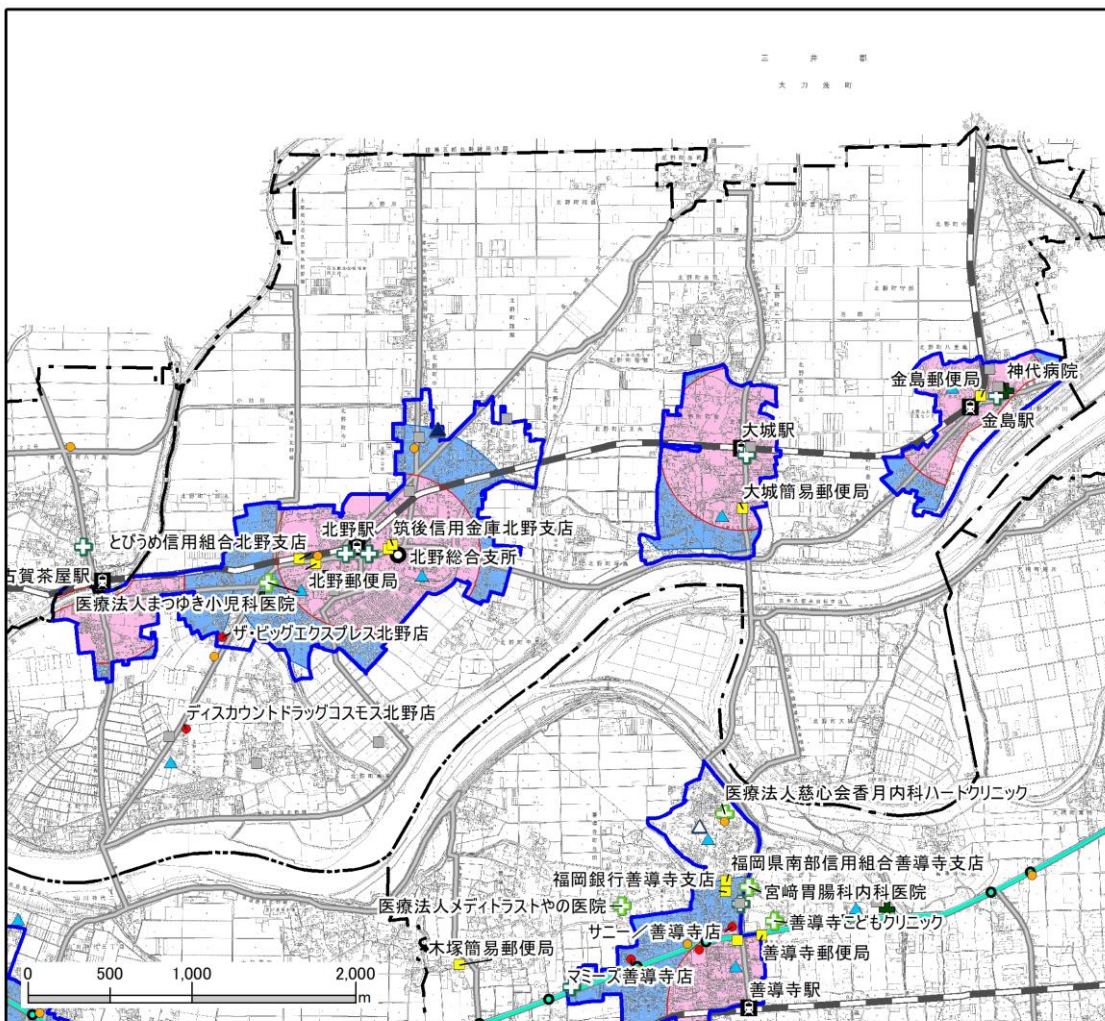
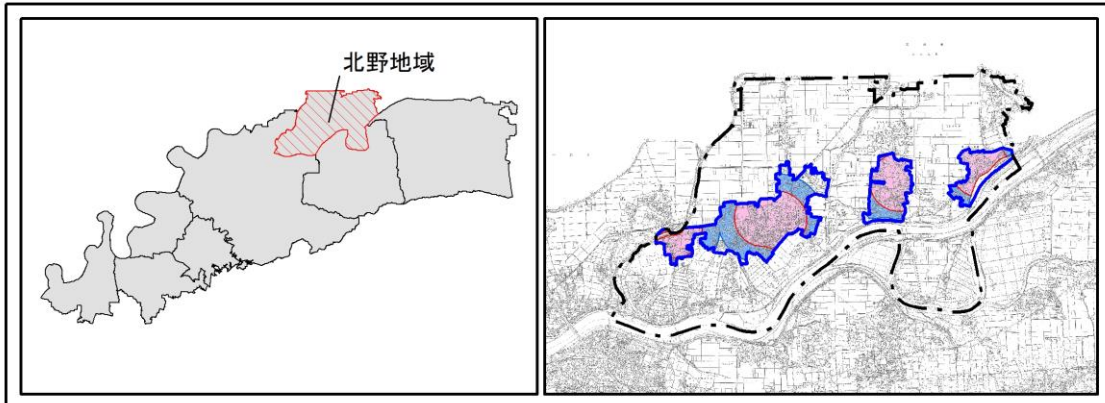
都市機能施設の人口カバー率

	誘導施設						その他の施設			
	医療施設			商業施設		金融施設	高齢者福祉施設	児童福祉施設		
	内科	外科	小児科	デパート、スーパー	デパート、スーパー、コンビニ等			幼稚園、認定こども園	保育園、認定こども園、認可外保育施設	
都市機能誘導区域	100%	66%	35%	18%	61%	89%	93%	15%	91%	
居住誘導区域	98%	65%	43%	28%	69%	92%	95%	16%	94%	
居住誘導区域外	50%	39%	23%	24%	71%	56%	90%	47%	96%	
用途地域	94%	63%	41%	28%	69%	88%	94%	19%	94%	
地区全体	68%	43%	29%	27%	57%	60%	82%	16%	78%	

50%以上～75%未満

50%未満

区域図



居住誘導区域	市役所・総合支所	医療施設(内科・外科)	高齢者福祉施設
都市機能誘導区域	鉄道駅	医療施設(内科)	認定こども園
市街化区域等	バス停留所	医療施設(外科)	幼稚園
地域界	バス路線 (基幹・広域幹線・中心拠点内)	医療施設(小児科)	保育園
高速自動車国道		デパート	認可外保育施設
主要道路(国道・県道)		スーパー等	
		コンビニエンスストア	
		金融施設	

⑦城島地域

人口及び人口密度

	人口				地区全体に占める割合				年齢3区分別人口の割合											
	H27 (2015)	R7 (2025)	R17 (2035)	R32 (2050)	H27 (2015)	R7 (2025)	R17 (2035)	R32 (2050)	H27 (2015)			R7 (2025)			R17 (2035)			R32 (2050)		
									0～14歳	15～64歳	65歳以上	0～14歳	15～64歳	65歳以上	0～14歳	15～64歳	65歳以上	0～14歳	15～64歳	65歳以上
都市機能誘導区域	873	802	710	576	7%	7%	7%	7%	11%	57%	32%	10%	54%	35%	10%	50%	40%	10%	50%	40%
居住誘導区域	2,837	2,616	2,330	1,894	23%	23%	23%	23%	12%	57%	31%	10%	54%	35%	10%	52%	38%	10%	50%	40%
居住誘導区域外	438	412	372	303	4%	4%	4%	4%	14%	58%	28%	10%	55%	35%	10%	54%	36%	10%	51%	39%
用途地域	3,275	3,029	2,702	2,197	27%	27%	27%	27%	12%	57%	31%	10%	54%	35%	10%	52%	38%	10%	50%	40%
用途白地地域	8,846	8,113	7,253	5,912	73%	73%	73%	73%	12%	57%	31%	10%	54%	36%	10%	52%	38%	10%	50%	39%
地区全体	12,121	11,142	9,955	8,109					12%	57%	31%	10%	54%	36%	10%	52%	38%	10%	50%	40%

人口密度

	面積 (ha)	可住地 面積 (ha)	人口密度 (人/ha)				可住地人口密度 (人/ha)			
			H27 (2015)	R7 (2025)	R17 (2035)	R32 (2050)	H27 (2015)	R7 (2025)	R17 (2035)	R32 (2050)
都市機能誘導区域	36.0	21.0	24.2	22.3	19.7	16.0	41.6	38.2	33.8	27.4
居住誘導区域	110.4	70.4	25.7	23.7	21.1	17.2	40.3	37.2	33.1	26.9
居住誘導区域外	12.6	8.7	34.8	32.7	29.5	24.0	50.1	47.2	42.6	34.7
用途地域	123.0	79.1	26.6	24.6	22.0	17.9	41.4	38.3	34.1	27.8
用途白地地域	1,638.7	1,179.2	5.4	5.0	4.4	3.6	7.5	6.9	6.2	5.0
地区全体	1,761.8	1,258.4	6.9	6.3	5.7	4.6	9.6	8.9	7.9	6.4

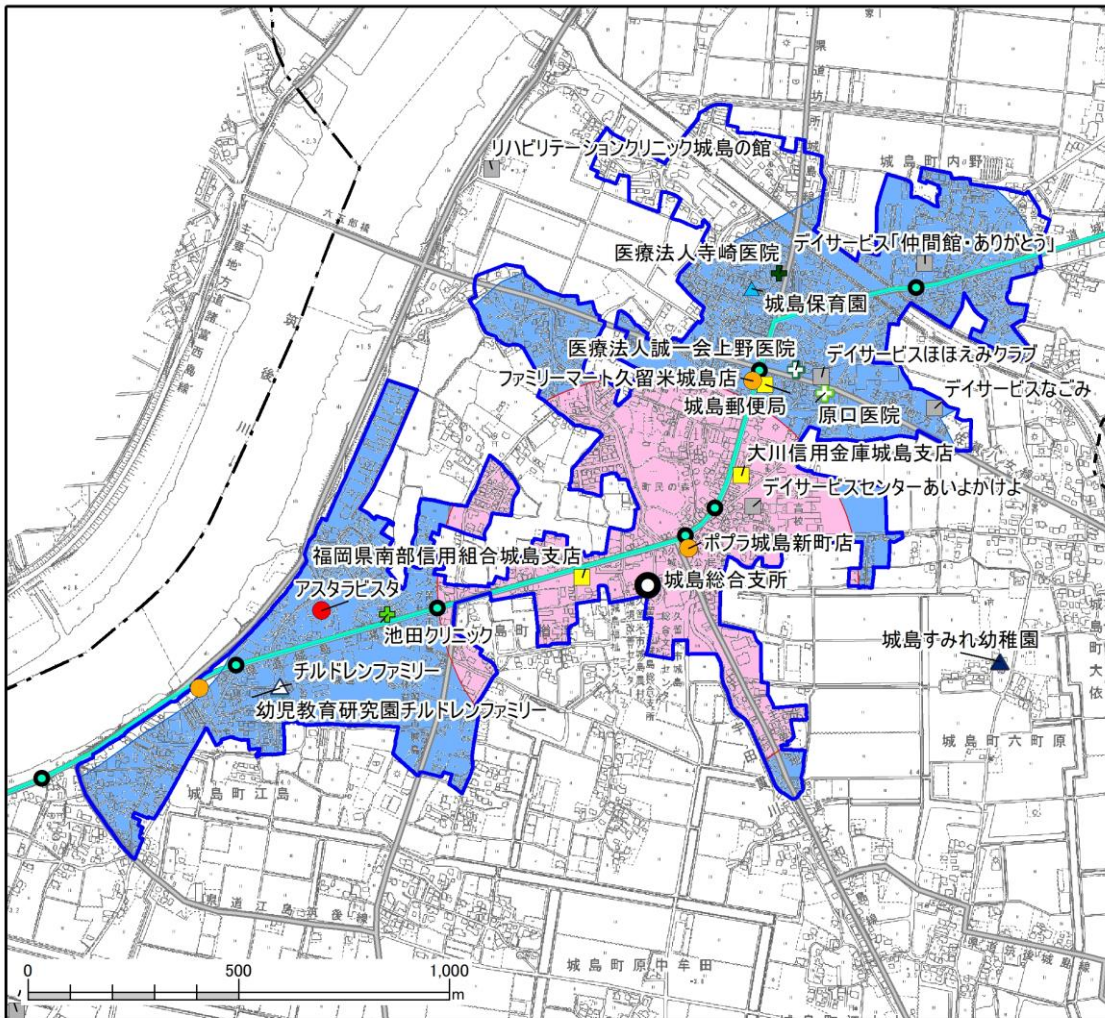
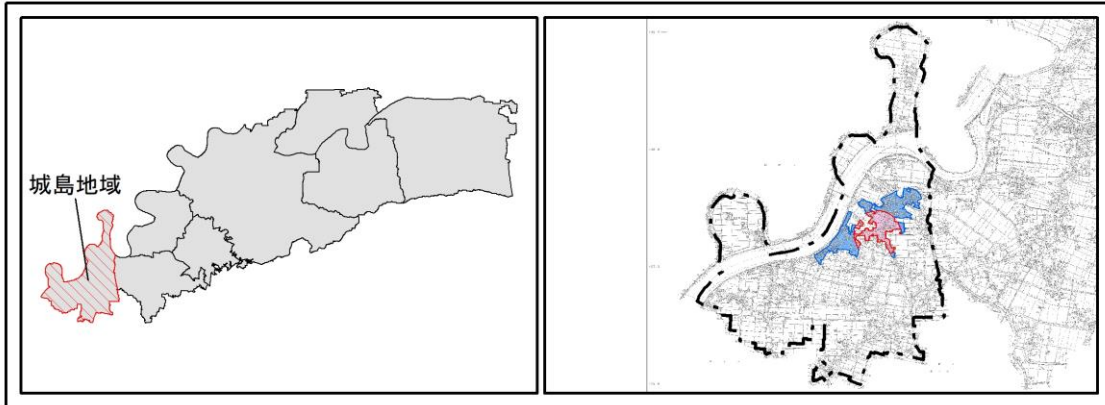
都市機能施設の人口カバー率

	誘導施設						その他の施設			
	医療施設			商業施設		金融施設	高齢者福祉施設	児童福祉施設		
	内科	外科	小児科	デパート、スーパー	デパート、スーパー、コンビニ等			幼稚園、認定こども園	保育園、認定こども園、認可外保育施設	
都市機能誘導区域	81%	89%	75%	45%	100%	100%	100%	68%	99%	
居住誘導区域	68%	94%	66%	41%	100%	86%	81%	56%	100%	
居住誘導区域外	95%	98%	94%	5%	100%	95%	99%	6%	100%	
用途地域	71%	95%	70%	36%	100%	87%	84%	49%	100%	
地区全体	51%	48%	23%	15%	45%	54%	76%	41%	74%	

50%以上～75%未満

50%未満

区域図



居住誘導区域	市役所・総合支所	医療施設(内科・外科)	高齢者福祉施設
都市機能誘導区域	鉄道駅	医療施設(内科)	認定こども園
市街化区域等	バス停留所	医療施設(外科)	幼稚園
地域界	バス路線 (基幹・広域幹線・中心拠点内)	医療施設(小児科)	保育園
高速自動車国道		デパート	認可外保育施設
主要道路(国道・県道)		スーパー等	
		コンビニエンスストア	
		金融施設	

⑧三潞地域

人口

	人口				地区全体に占める割合				年齢3区分別人口の割合											
	H27 (2015)	R7 (2025)	R17 (2035)	R32 (2050)	H27 (2015)	R7 (2025)	R17 (2035)	R32 (2050)	H27 (2015)			R7 (2025)			R17 (2035)			R32 (2050)		
									0～ 14歳	15～ 64歳	65歳 以上	0～ 14歳	15～ 64歳	65歳 以上	0～ 14歳	15～ 64歳	65歳 以上	0～ 14歳	15～ 64歳	65歳 以上
都市機能誘導区域	1,970	1,877	1,737	1,464	12%	12%	12%	12%	16%	59%	25%	13%	56%	31%	11%	55%	34%	11%	50%	39%
居住誘導区域	3,644	3,448	3,170	2,665	22%	22%	22%	22%	16%	58%	26%	13%	55%	32%	11%	55%	34%	11%	50%	39%
居住誘導区域外	1,329	1,289	1,208	1,056	8%	8%	9%	9%	19%	59%	22%	13%	60%	27%	11%	59%	30%	11%	52%	37%
用途地域	4,972	4,736	4,379	3,722	30%	31%	31%	31%	16%	58%	25%	13%	56%	31%	11%	56%	33%	11%	51%	39%
用途白地地域	11,406	10,688	9,748	8,162	70%	69%	69%	69%	16%	57%	28%	12%	55%	33%	10%	56%	34%	10%	50%	40%
地区全体	16,378	15,424	14,127	11,884					16%	57%	27%	12%	55%	32%	11%	56%	33%	10%	50%	39%

人口密度

	面積 (ha)	可住地 面積 (ha)	人口密度 (人/ha)				可住地人口密度 (人/ha)			
			H27 (2015)	R7 (2025)	R17 (2035)	R32 (2050)	H27 (2015)	R7 (2025)	R17 (2035)	R32 (2050)
都市機能誘導区域	75.2	50.4	26.2	25.0	23.1	19.5	39.1	37.3	34.5	29.1
居住誘導区域	128.5	92.7	28.4	26.8	24.7	20.7	39.3	37.2	34.2	28.8
居住誘導区域外	40.5	32.4	32.8	31.8	29.8	26.1	40.9	39.7	37.2	32.6
用途地域	169.0	125.1	29.4	28.0	25.9	22.0	39.7	37.8	35.0	29.7
用途白地地域	1,439.5	1,219.8	7.9	7.4	6.8	5.7	9.4	8.8	8.0	6.7
地区全体	1,608.5	1,344.9	10.2	9.6	8.8	7.4	12.2	11.5	10.5	8.8

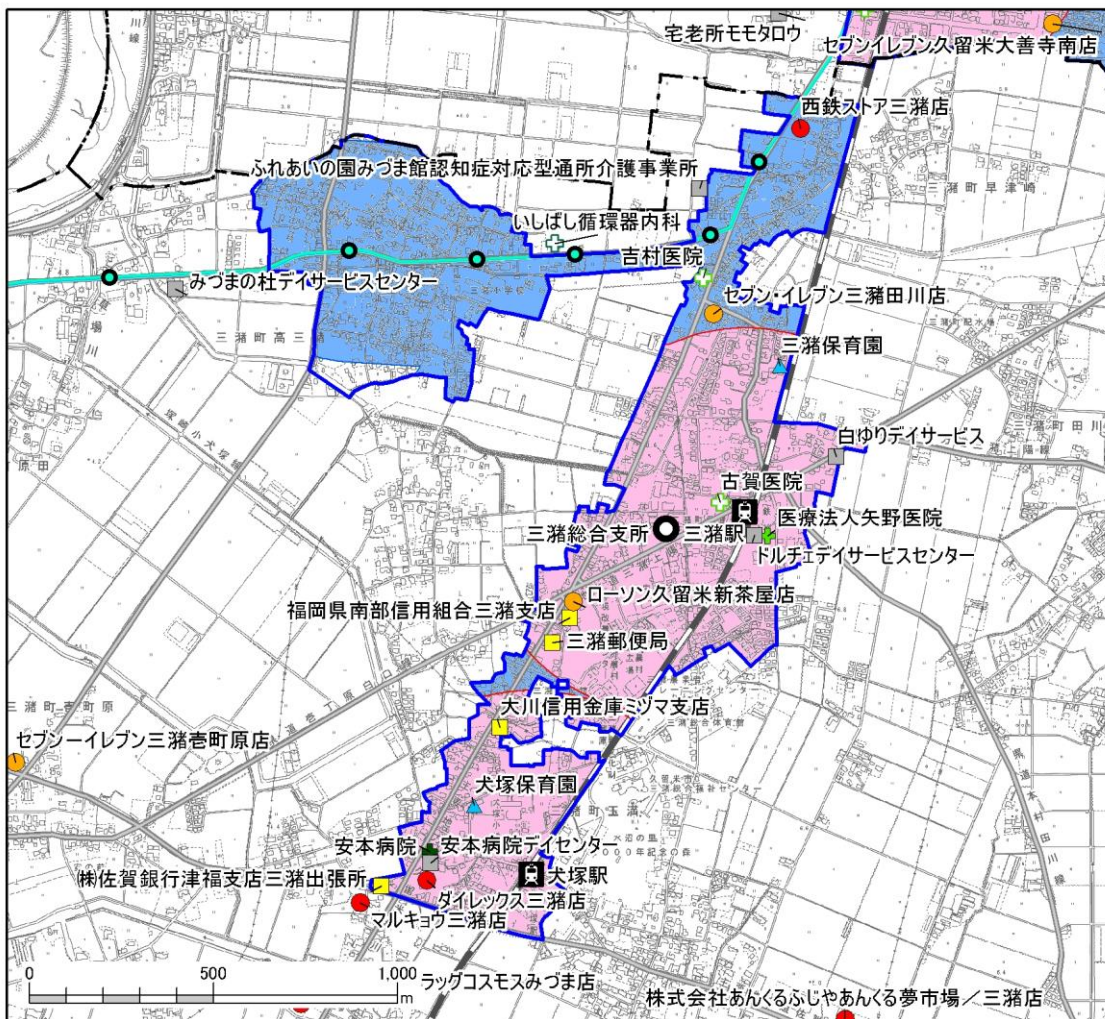
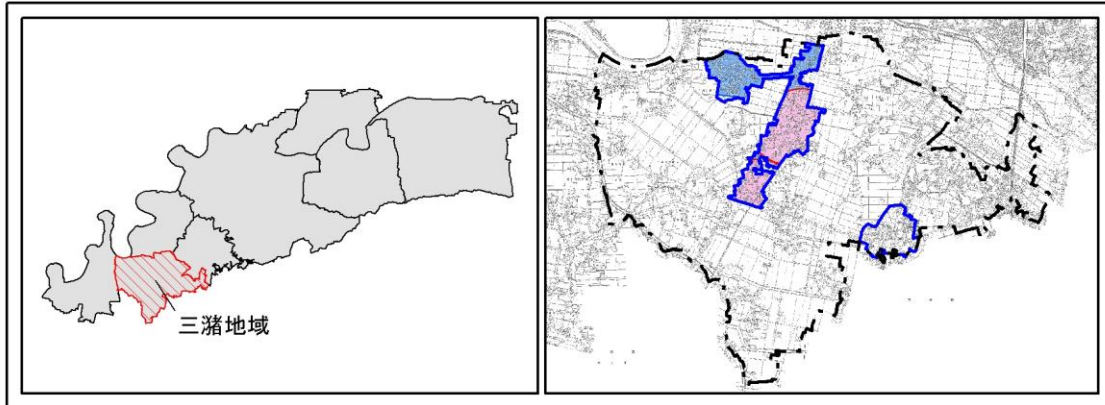
都市機能施設の人口カバー率

	誘導施設						その他の施設		
	医療施設			商業施設		金融施設	高齢者福祉施設	児童福祉施設	
	内科	外科	小児科	デパート、スーパー	デパート、スーパー、コンビニ等			幼稚園、認定こども園	保育園、認定こども園、認可外保育施設
都市機能誘導区域	100%	100%	69%	50%	100%	92%	100%	0%	100%
居住誘導区域	100%	60%	63%	42%	78%	63%	99%	0%	70%
居住誘導区域外	3%	0%	0%	14%	98%	0%	3%	0%	97%
用途地域	74%	44%	46%	35%	84%	46%	74%	0%	77%
地区全体	56%	32%	24%	35%	61%	35%	72%	2%	53%

50%以上～75%未満

50%未満

区域図



居住誘導区域	市役所・総合支所	医療施設(内科・外科)	高齢者福祉施設
都市機能誘導区域	鉄道駅	医療施設(内科)	認定こども園
市街化区域等	バス停留所	医療施設(外科)	幼稚園
地域界	バス路線 (基幹・広域幹線・中心拠点内)	医療施設(小児科)	保育園
高速自動車国道		デパート	認可外保育施設
主要道路(国道・県道)		スーパー等	
		コンビニエンスストア	
		金融施設	

⑨久留米市

人口

	人口				地区全体に占める割合				年齢3区分別人口の割合											
	H27 (2015)	R7 (2025)	R17 (2035)	R32 (2050)	H27 (2015)	R7 (2025)	R17 (2035)	R32 (2050)	H27 (2015)			R7 (2025)			R17 (2035)			R32 (2050)		
									0～14歳	15～64歳	65歳以上	0～14歳	15～64歳	65歳以上	0～14歳	15～64歳	65歳以上	0～14歳	15～64歳	65歳以上
都市機能誘導区域	104,106	99,809	92,993	79,301	34%	35%	35%	35%	14%	62%	24%	12%	59%	29%	11%	56%	33%	8%	43%	34%
居住誘導区域	181,006	173,360	161,354	137,812	59%	60%	61%	61%	14%	62%	24%	12%	59%	29%	11%	57%	33%	8%	44%	33%
居住誘導区域外	48,146	46,031	42,713	36,625	16%	16%	16%	16%	15%	61%	24%	12%	59%	29%	11%	58%	32%	9%	44%	34%
用途地域	229,152	219,391	204,067	174,437	75%	76%	77%	78%	14%	62%	24%	12%	59%	29%	11%	57%	32%	9%	44%	33%
用途白地地域	75,400	69,290	62,042	50,561	25%	24%	23%	22%	13%	57%	31%	11%	53%	36%	10%	53%	37%	8%	41%	32%
地区全体	304,552	288,681	266,109	224,998					14%	60%	26%	12%	58%	30%	11%	56%	34%	8%	43%	33%

人口密度

	面積 (ha)	可住地 面積 (ha)	人口密度 (人/ha)				可住地人口密度 (人/ha)			
			H27 (2015)	R7 (2025)	R17 (2035)	R32 (2050)	H27 (2015)	R7 (2025)	R17 (2035)	R32 (2050)
都市機能誘導区域	1,726.2	1,136.2	60.3	57.8	53.9	45.9	91.6	87.8	81.8	69.8
居住誘導区域	3,326.3	2,240.8	54.4	52.1	48.5	41.4	80.8	77.4	72.0	61.5
居住誘導区域外	1,153.0	733.9	41.8	39.9	37.0	31.8	65.6	62.7	58.2	49.9
用途地域	4,479.3	2,974.7	51.2	49.0	45.6	38.9	77.0	73.8	68.6	58.6
用途白地地域	18,538.3	15,021.4	4.1	3.7	3.3	2.7	5.0	4.6	4.1	3.4
地区全体	23,017.5	17,996.1	13.2	12.5	11.6	9.8	16.9	16.0	14.8	12.5

都市機能施設の人口カバー率

	誘導施設						その他の施設			
	医療施設			商業施設			金融施設	高齢者福祉施設	児童福祉施設	
	内科	外科	小児科	デパート、スーパー	デパート、スーパー、コンビニ等	幼稚園、認定こども園			保育園、認定こども園、認可外保育施設	
都市機能誘導区域	100%	79%	91%	83%	96%	98%	98%	79%	97%	
居住誘導区域	99%	74%	86%	81%	96%	94%	97%	74%	95%	
居住誘導区域外	94%	71%	69%	73%	91%	81%	94%	55%	95%	
用途地域	98%	74%	83%	79%	95%	91%	97%	70%	95%	
地区全体	88%	63%	69%	65%	84%	79%	88%	57%	86%	

50%以上～75%未満

50%未満

3. 中心点等の設定の考え方

- ✓ 居住誘導区域や都市機能誘導区域設定において、駅やバス停からの徒歩圏を基準としていますが、これら徒歩圏設定における駅等の中心点の設定について整理します。

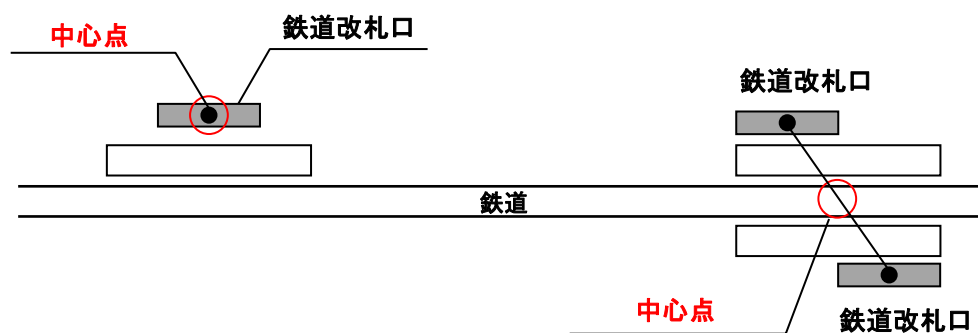
久留米市立地適正化計画における居住誘導区域や都市機能誘導区域は、鉄道駅やバス停からの徒歩圏、市役所・総合支所等からの徒歩圏を基準として、区域の設定を行っています。これら施設の基準となる位置は、以下の通り設定します。

<市役所・総合支所>

- 建物の重心点を中心点とします。

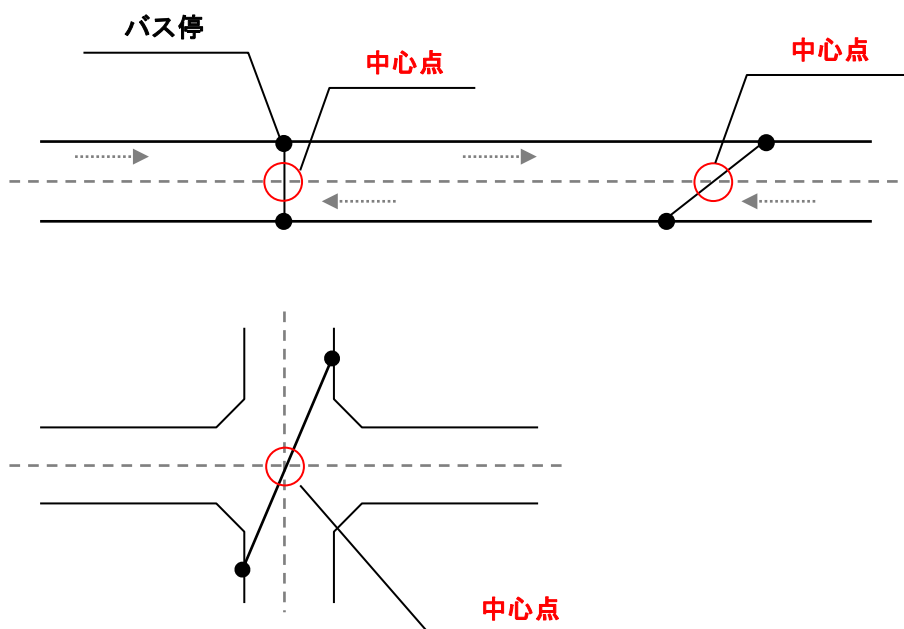
<鉄道駅（JR及び西鉄）>

- 在来線の改札口を中心点とします。
- 複数の改札口がある場合は、改札口を結ぶ線分の中心点とします。

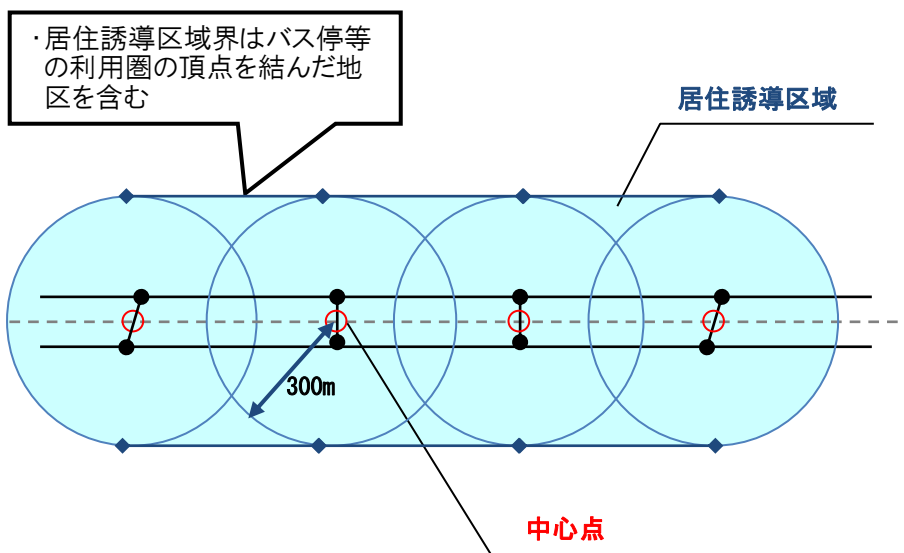


<バス停>

- 上り、下りバス停間を結ぶ線分の交点とします。
- バス停の位置は、平成28年(2016年)現在の位置を基本とします。



補足：居住誘導区域の設定について(計画書 P17)



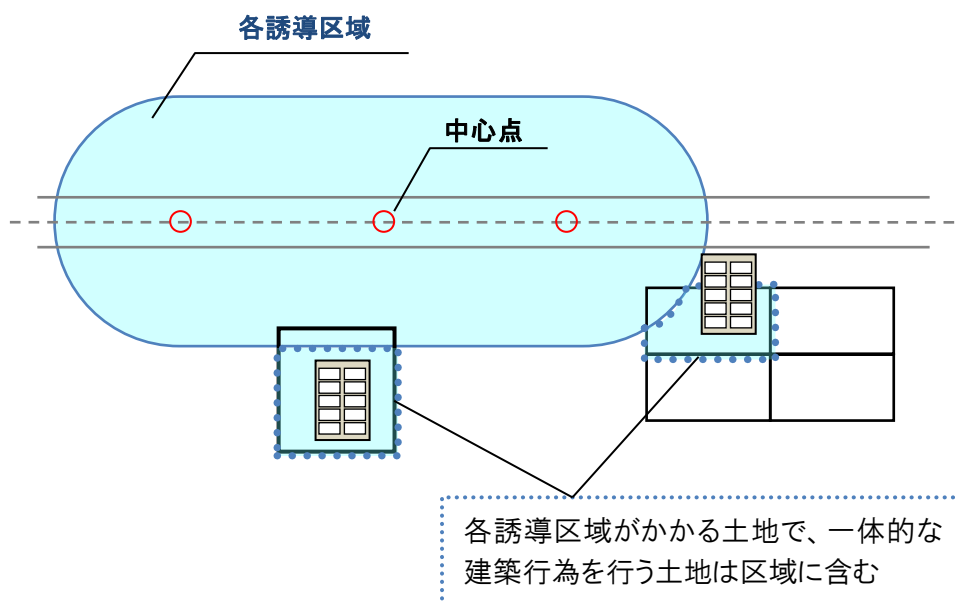
4. 各誘導区域に係る土地の取扱いについて

- ✓ 居住誘導区域や都市機能誘導区域の境界がかかる土地の取扱いについて整理します。

久留米市立地適正化計画における居住誘導区域や都市機能誘導区域において、一体的な建築行為を行おうとする場合の土地の取扱いについては以下の通り設定します。

<各誘導区域の境界がかかる土地の取扱い>

- 各誘導区域の境界がかかる土地で、一体的な建築行為を行う土地は各誘導区域に含まれます。ただし、用途地域外及び除外区域(工業専用地域、災害の危険性のある区域等)は含みません。



<各誘導区域の境界がかかる土地の取扱いイメージ>