

議案第226号

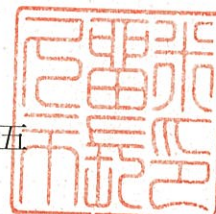
久留米市都市計画審議会会長 殿

都市計画法第21条第2項において準用する同法第19条第1項の規定に基づき、  
次の事項について付議します。

北野大刀洗都市計画準防火地域の変更（久留米市決定）について

令和4年9月1日

久留米市長 原口 新五



# 北野大刀洗都市計画準防火地域の変更（久留米市決定）

北野大刀洗都市計画区域

総括図 S=1:25,000

凡		例							
都市計画区域		久留米小郡	北野大刀洗	筑後中央広域	田主丸				
種別	凡	概要	概要	概要	概要	概要	概要	概要	
用	第一種居住専用地域	第一種居住専用地域	第一種居住専用地域	第一種居住専用地域	第一種居住専用地域	第一種居住専用地域	第一種居住専用地域	第一種居住専用地域	
	第二種居住専用地域	第二種居住専用地域	第二種居住専用地域	第二種居住専用地域	第二種居住専用地域	第二種居住専用地域	第二種居住専用地域	第二種居住専用地域	
途	第一種住居地域	第一種住居地域	第一種住居地域	第一種住居地域	第一種住居地域	第一種住居地域	第一種住居地域	第一種住居地域	
	第二種住居地域	第二種住居地域	第二種住居地域	第二種住居地域	第二種住居地域	第二種住居地域	第二種住居地域	第二種住居地域	
地	準住居地域	準住居地域	準住居地域	準住居地域	準住居地域	準住居地域	準住居地域	準住居地域	
	近隣商業地域	近隣商業地域	近隣商業地域	近隣商業地域	近隣商業地域	近隣商業地域	近隣商業地域	近隣商業地域	
城	商業地域	商業地域	商業地域	商業地域	商業地域	商業地域	商業地域	商業地域	
	準工業地域	準工業地域	準工業地域	準工業地域	準工業地域	準工業地域	準工業地域	準工業地域	
地	工業地域	工業地域	工業地域	工業地域	工業地域	工業地域	工業地域	工業地域	
	工業専用地域	工業専用地域	工業専用地域	工業専用地域	工業専用地域	工業専用地域	工業専用地域	工業専用地域	

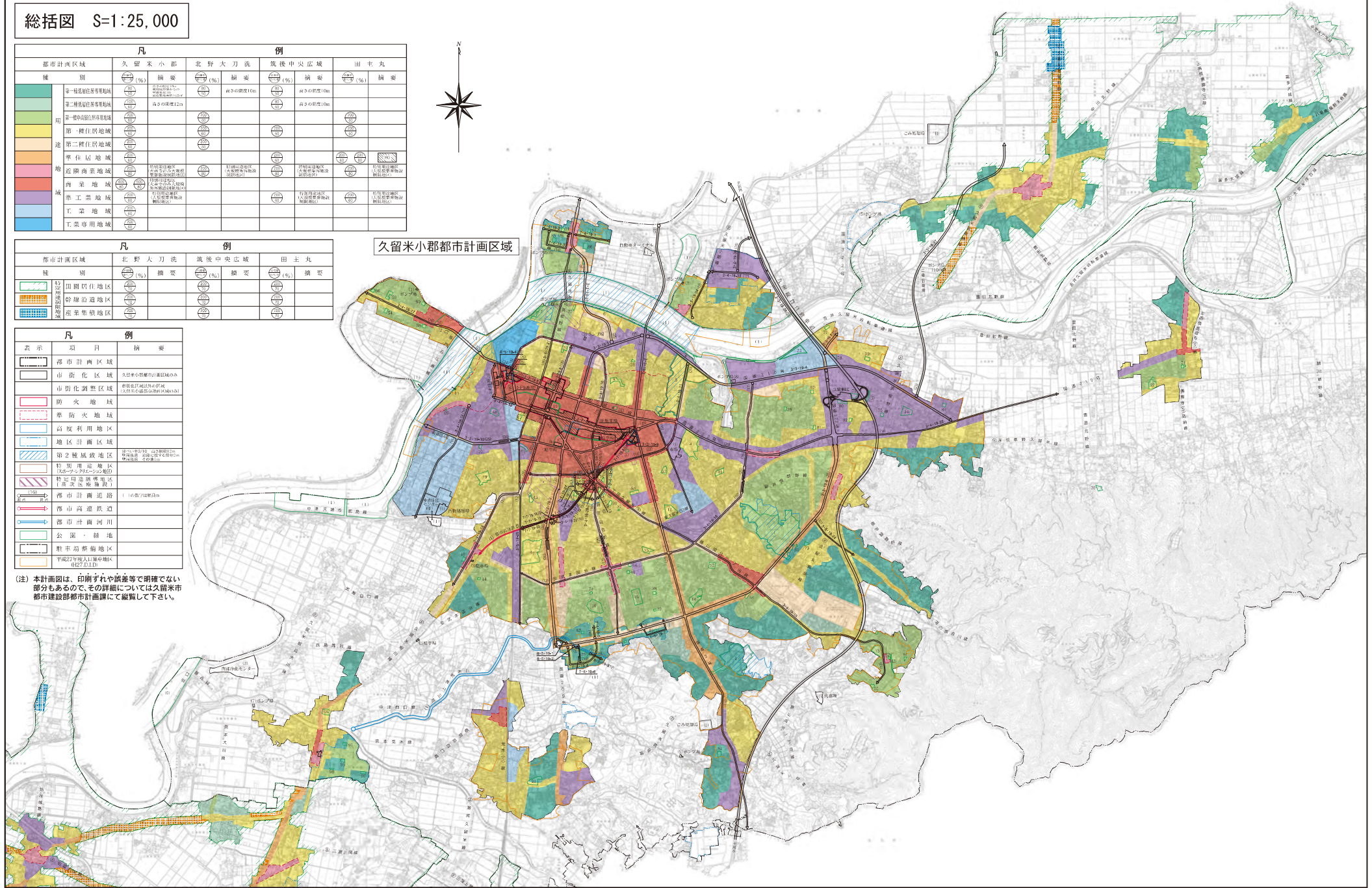


凡		例			
都市計画区域		北野大刀洗	筑後中央広域	田主丸	
種別	凡	概要	概要	概要	
特別用途地域	特別用途地域	特別用途地域	特別用途地域	特別用途地域	
田園住居地区	田園住居地区	田園住居地区	田園住居地区	田園住居地区	
幹線沿道地区	幹線沿道地区	幹線沿道地区	幹線沿道地区	幹線沿道地区	
近接準住居地区	近接準住居地区	近接準住居地区	近接準住居地区	近接準住居地区	

久留米小郡都市計画区域

凡	例	
表示	項目	概要
---	都市計画区域	
---	市街化区域	久留米小郡都市計画区域のみ
---	市街化調整区域	市街化調整区域の区域 (久留米小郡都市計画区域を除く)
---	防火地域	
---	準防火地域	
---	高坂利用地区	
---	地区計画区域	
---	第二種緑地地区	
---	特別用途地区 (2000㎡以上)	
---	特定用途地域 (1000㎡以上)	
---	都市計画道路	1:1000以上幅員
---	都市高道鉄道	
---	都市計画河川	
---	公園・緑地	
---	駐平場整備地区	
---	平成27年度人口調査用区画	平成27年度人口調査用区画

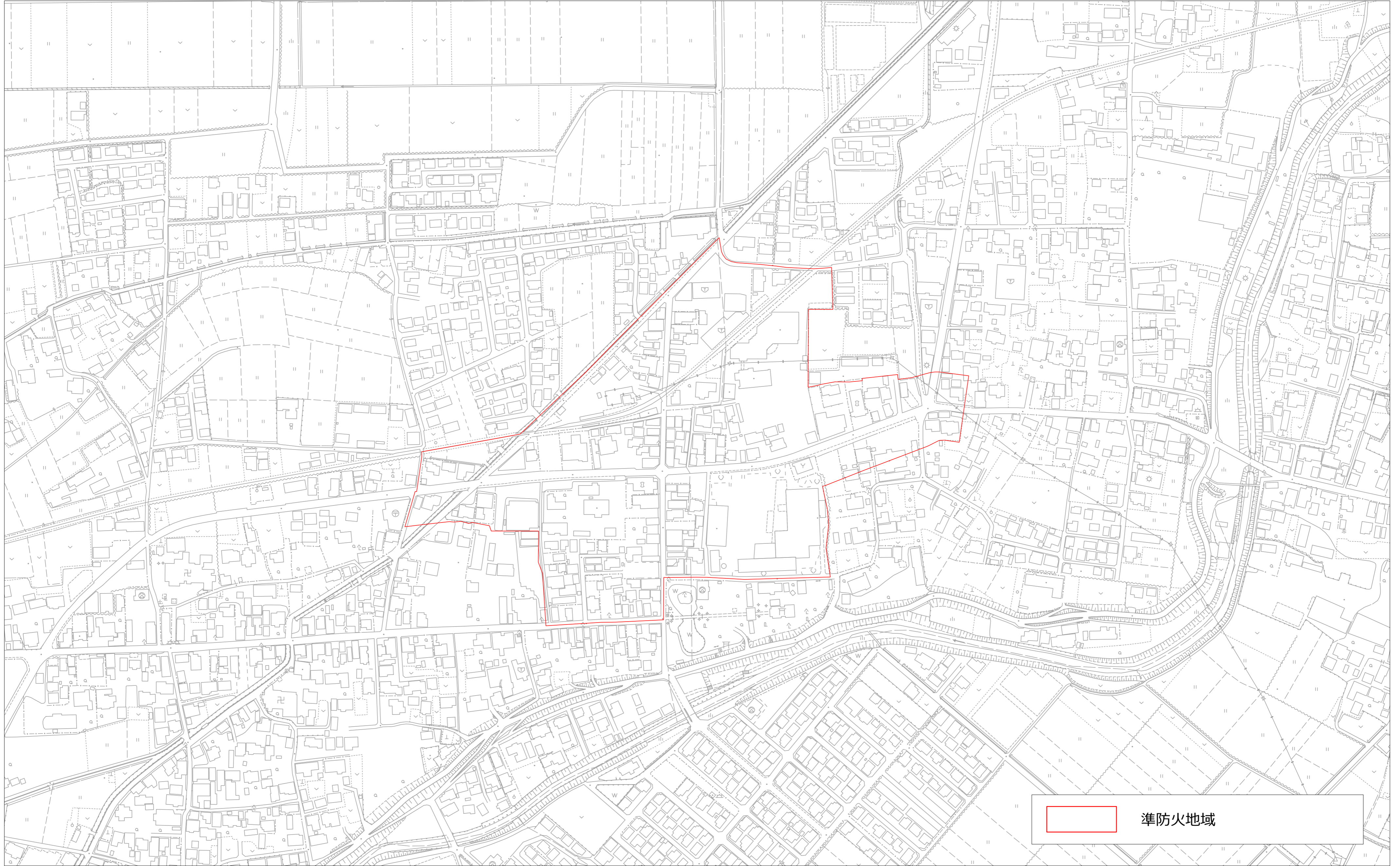
(注) 本計画図は、印刷ずれや誤差等で明確でない部分もあるので、その詳細については久留米市都市建設部都市計画課にてご確認ください。





1:2,500

# 計 画 図



準防火地域

0 100 200 300 400 500m

福岡県 久留米市



## 北野大刀洗都市計画準防火地域の変更（久留米市決定）

都市計画準防火地域を次のように変更する。

種 類	面 積	備 考
準防火地域	約 11ha	

「位置及び区域は計画図表示のとおり」

### 理 由

用途地域の変更に伴い、都市防災の必要性が高い地域について、建築物の不燃化を促進し、市街地の耐火性の向上を図るため、準防火地域に指定するものである。