

子宮頸がん検診

20歳以上の女性 (令和2年4月1日現在)

無料クーポン券
対象検診
(21歳)

20～30歳代の若年層で急激に増えています。発生にはウイルス感染が関連しており、誰でもかかる可能性があるんです。

検査方法

視診・内診・子宮細胞診

子宮頸部の状態を目で確認し、下腹部を触診して異常がないか確認します。
次に、綿棒のようなもので子宮頸部の細胞をこすりとり、がん細胞等がないか調べます。



□ 注意事項

- ・ 生理中を避けて受診してください。
- ※ 現在、子宮頸部の病気などを治療中の方は、担当医師の指示に従ってください。

受診場所と費用

- ① 医療機関: **900円**
⇒医療機関一覧 →P.11～
- ② 集団会場: **400円**
⇒集団けんしん一覧 →P.17～

＼おトク！／



通常は約**7,500円**です！
※市の補助で約**6,600～7,100円**おトク！

乳がん検診

40歳以上の偶数年齢の女性 (令和2年4月1日現在)

無料クーポン券
対象検診
(41歳)

女性の12人に1人がかかるといわれています。特に、40～50歳代の発症が増えています。

検査方法

マンモグラフィ検査

乳房を、透明なプラスチックの板と台で挟み込んで撮影します。
40歳代は2方向、50歳以上は1方向で撮影します。



□ 受診できない方

- ・ 妊娠中または妊娠している可能性がある方
- ・ 授乳中または断乳後まもない方
- ・ 心臓ペースメーカーを装着されている方
- ・ 豊胸手術を受けた方 (ヒアルロン酸注入等)

受診場所と費用

- ① 医療機関: (40歳代・2方向) **1000円**
(50歳以上・1方向) **700円**
⇒医療機関一覧 →P.11～
- ② 集団会場: (40歳代・2方向) **700円**
(50歳以上・1方向) **400円**
⇒集団けんしん一覧 →P.17～

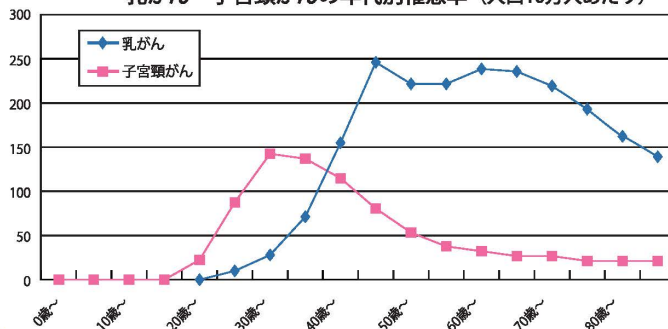
＼おトク！／



通常は約**7,000～8,000円**です！
※市の補助で約**6,300～7,000円**おトク！

若い人も要注意!!比較的若い年代からリスクが高まります。

乳がん・子宮頸がんの年代別罹患率 (人口10万人あたり)



働き盛りの若い世代の人にも多く発生しています。

20歳になったら、子宮頸がん検診、40歳になったら乳がん検診を受けましょう！

