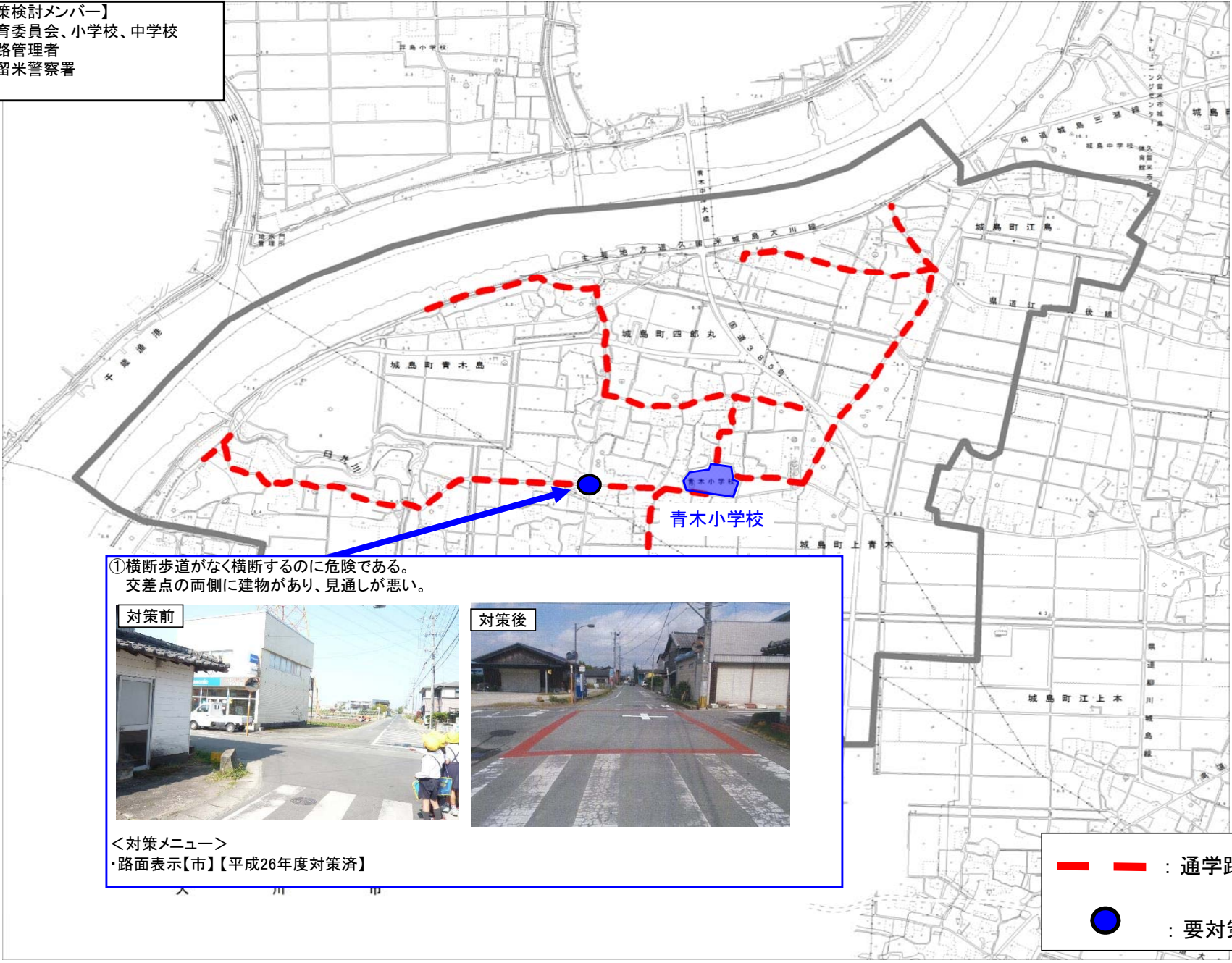


通学路対策箇所図(青木小学校区)

- 【対策検討メンバー】
- ・教育委員会、小学校、中学校
 - ・道路管理者
 - ・久留米警察署



①横断歩道がなく横断するのに危険である。
交差点の両側に建物があり、見通しが悪い。



<対策メニュー>
・路面表示【市】【平成26年度対策済】

— — — — — : 通学路(学校指定)

● : 要対策箇所